

トータル面積表 (m²)	
敷地面積	217.79
建築面積	64.59
床面積	61.27
延床面積	58.79
建築率	(64.59/217.79) x 100
容積率	(120.06/217.79) x 100

道路斜線・隣地斜線 明らかに適法
 平均地盤面 算定不要
 雨水 道路側溝へ放流
 汚水 公共下水道へ放流

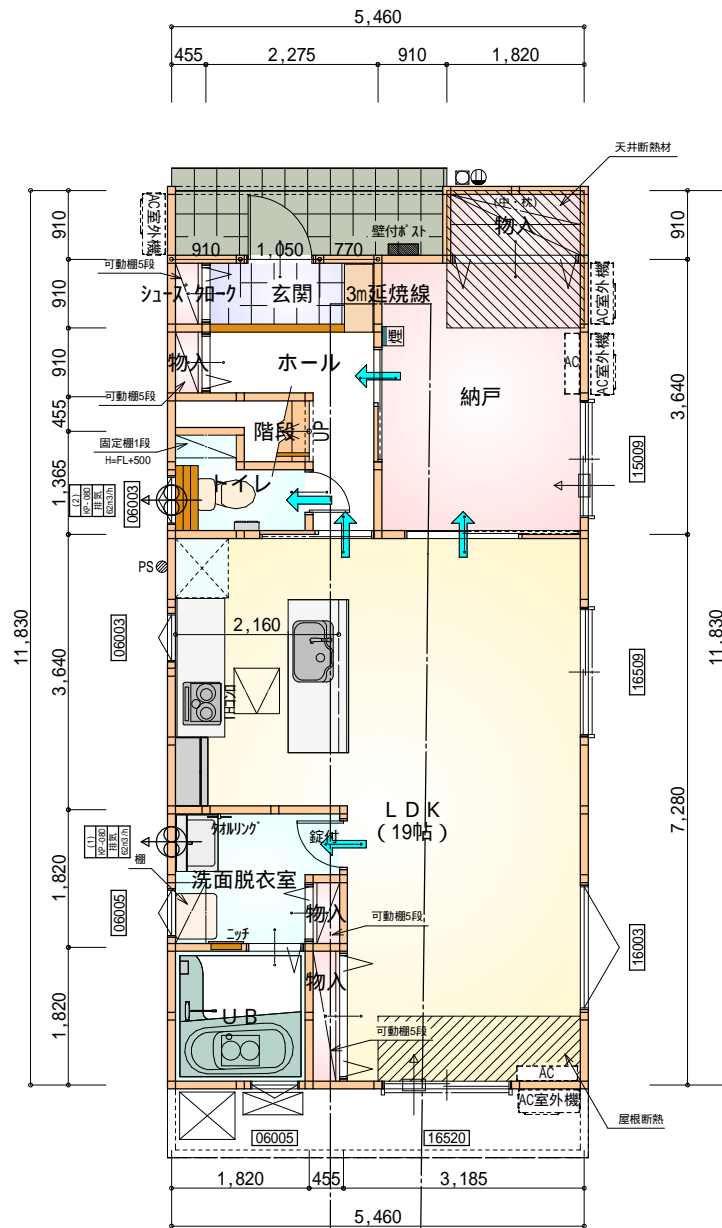
配置図 S:1/100

工事名 浜北区小松建売9期東棟様邸新築工事
 備考

心建設株式会社一級建築士事務所
 一級建築士事務所 静岡県知事登録(1)第7498号 静岡県浜松市浜北区内野2987-1
 一級 国土交通大臣登録 第344970号 織田 綾子 TEL:053-586-7337

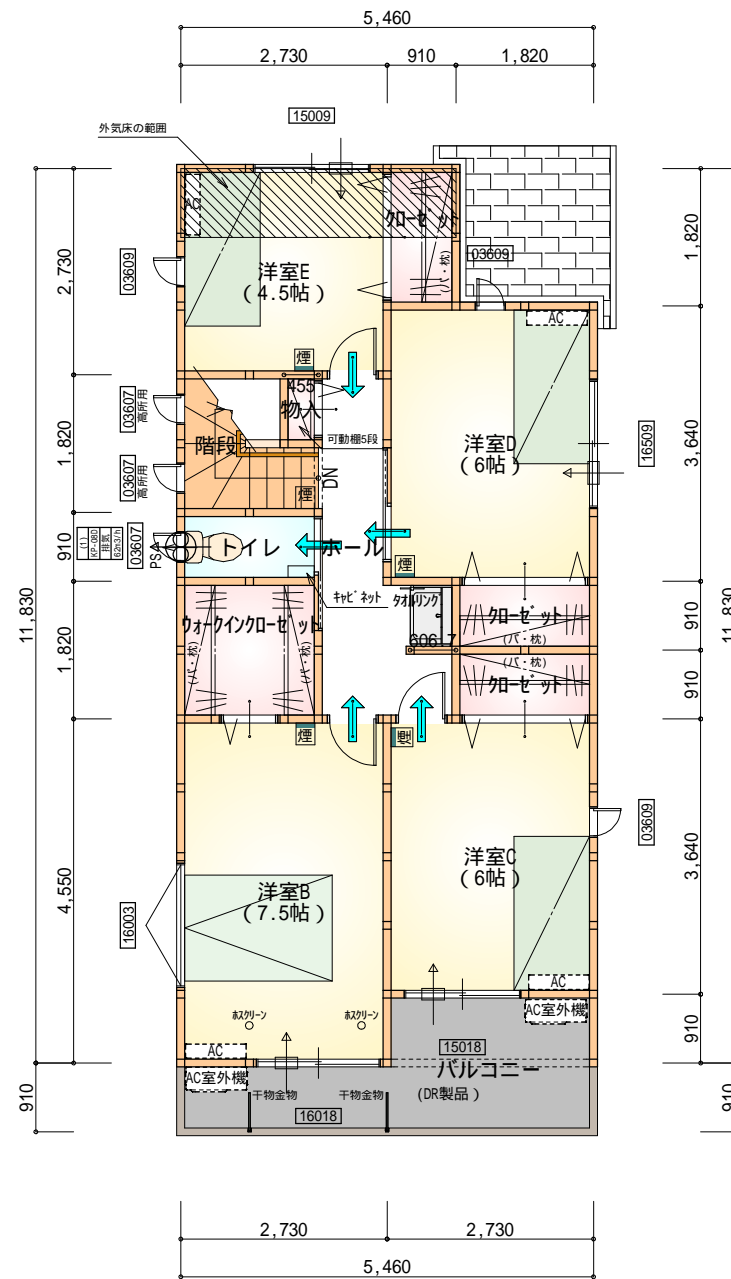
管理者	設計者	担当者	図面名
日付	日付	日付	配置図
		2022/02/14	

縮尺 1/100
 No. 1



部屋名	面積	m ² (帖)
玄関	2,070	(1.3)
シューズ加ケ	0,414	(0.3)
洗面脱衣室	3,726	(2.3)
物入	0,828	(0.5)
物入	0,414	(0.3)
階段	1,242	(0.8)
物入	0,414	(0.3)
物入	1,656	(1.0)
U B	3,312	(2.0)
トイレ	2,070	(1.3)
ホール	3,726	(2.3)
納戸	9,937	(6.0)
L D K	31,468	(19.0)
合計	61.27	(37.4)

1階 平面図 S:1/100



部屋名	面積	m ² (帖)
階段	2,898	(1.8)
トイレ	1,656	(1.0)
加ゼット	1,656	(1.0)
洋室B	12,422	(7.5)
物入	0,414	(0.3)
ウォークインクローゼット	3,312	(2.0)
洋室C	9,937	(6.0)
ホール	5,797	(3.5)
加ゼット	1,656	(1.0)
洋室E	7,453	(4.5)
洋室D	9,937	(6.0)
加ゼット	1,656	(1.0)
合計	58.79	(35.6)

2階 平面図 S:1/100

- * 凡例
- 煙式感知器
 - 換気扇(壁用)
 - 換気扇(天井用)
 - 給気口100
 - アンダーカット等
 - 管柱(105×105)
 - Iエアコン設置推奨場所
 - Iエアコン室外機設置推奨場所
- Iエアコンはお客様手配にて

火気使用室内装
 天井: PB9.5+準不燃クロスQM9397~QM9497
 壁: PB12.5+準不燃クロスQM9397~QM9497

段数	15段
階高	2944
有効幅	W=780
蹴上	R=196.2
踏面	T=210.0
勾配	R × 2 + T = 602.4 550 602.4 650 R / T = 0.935 × 21 / 21 = 19.64 / 21 22 / 21
蹴込板	あり
蹴込	30mm
段鼻	あり 30mm

工事名 浜北区小松建売9期東棟様邸新築工事

備考

心建設株式会社一級建築士事務所

一級建築士事務所 静岡県知事登録(1)第7498号 静岡県浜松市浜北区内野2987-1
 一級 国土交通大臣登録 第344970号 織田 綾子 TEL:053-586-7337

管理者	設計者	担当者
日付	日付	日付
		2022/03/22

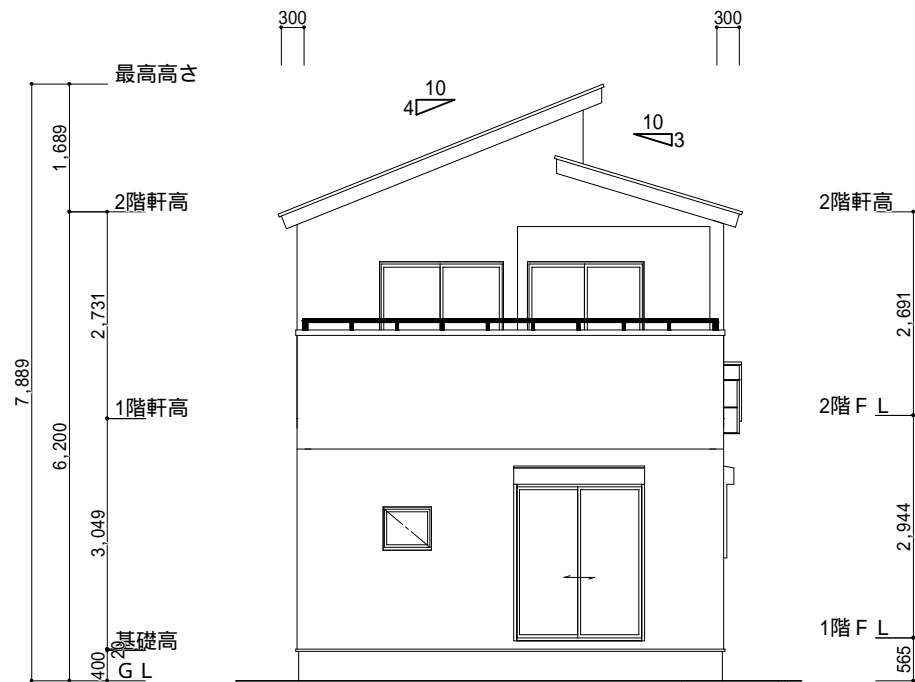
図面名 配置図,1階 平面図,2階 平面図

縮尺 1/100

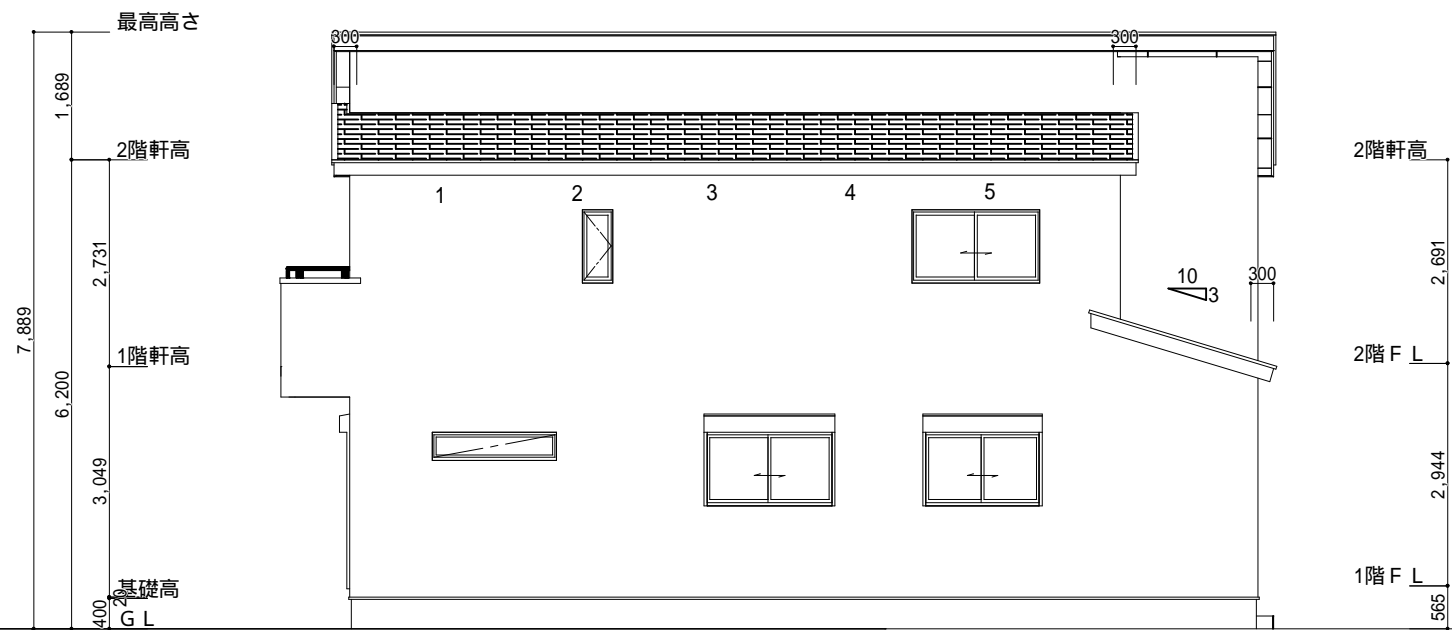
No. 2



220316014



南側立面図 S:1/100



東側立面図 S:1/100

小屋裏換気措置 (NBL イボスカ7-910×1820×6仕様)
有効開口面積

$L=0.3\text{m}$ (軒の出) - $0.0835 = 0.2165$ にカットした開口率 4.4% の有効板の換気孔
 $0.91 \times 0.2165 \times 0.044$ (開口率) = $0.00866\text{m}^2/\text{枚}$
: 有孔板位置を示す

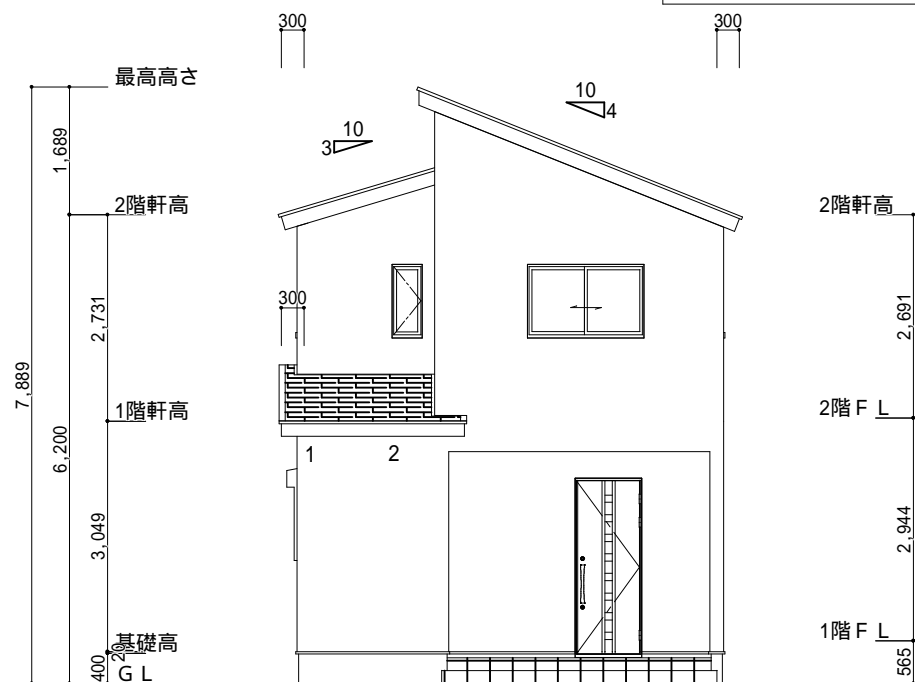
2階 吸気 : $58.79\text{m}^2 \times 1/900 = 0.0653\text{m}^2$
 $0.00866\text{m}^2/\text{枚} \times 9\text{枚} = 0.07794\text{m}^2 > 0.0653\text{m}^2$ OK

下屋 吸排気 : $(1.82\text{m} \times 1.82\text{m}) \times 1/250 = 0.0133\text{m}^2$
 $0.00866\text{m}^2/\text{枚} \times 2\text{枚} = 0.01732\text{m}^2 > 0.0133\text{m}^2$ OK

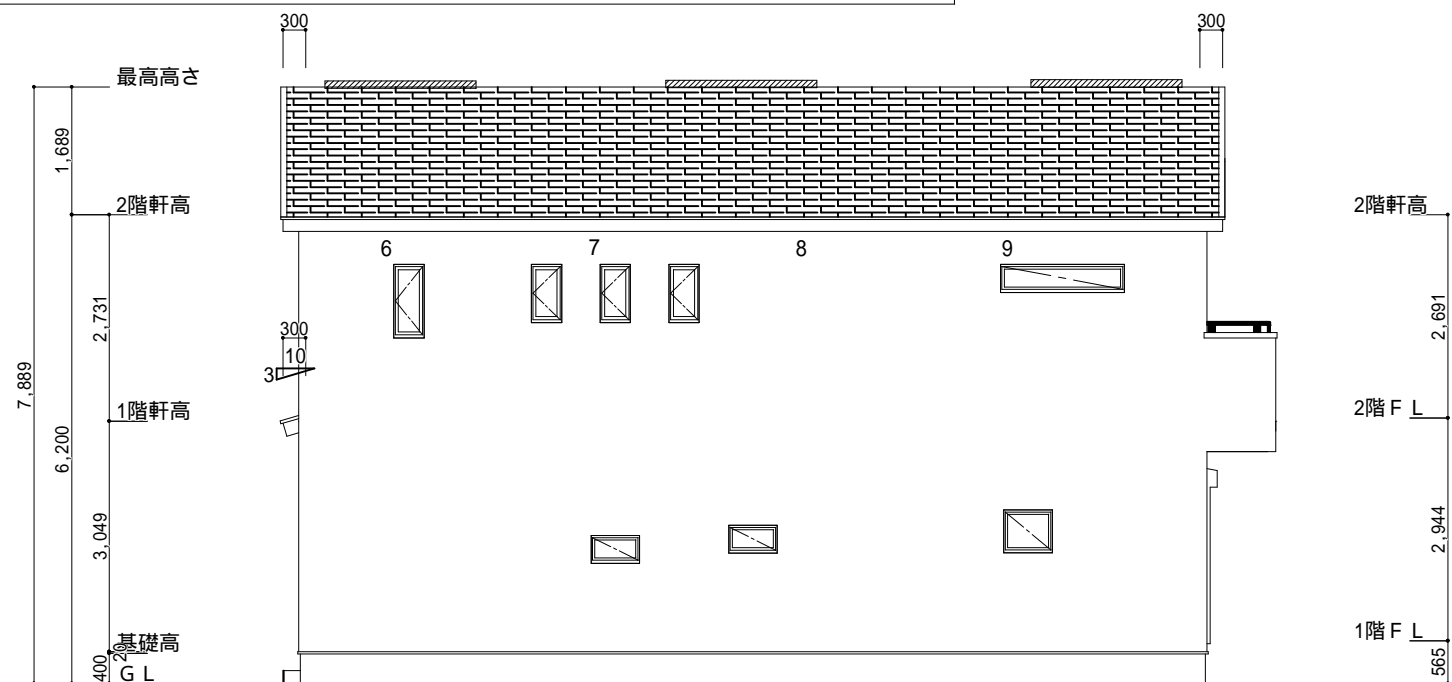
棟換気 (ケミュー 換気片流れ棟用 S型)

有効開口面積 2P: $0.0156\text{m}^2/\text{本}$
: 2P 棟換気位置を示す

2階 排気 : $58.79 \times 1/1600 = 0.037\text{m}^2$
 $0.0156\text{m}^2/\text{本} \times 3\text{本} = 0.0468\text{m}^2 > 0.037\text{m}^2$ OK



北側立面図 S:1/100



西側立面図 S:1/100

工事名 浜北区小松建売9期東棟様邸新築工事

備考

心建設株式会社一級建築士事務所

一級建築士事務所 静岡県知事登録(1)第7498号 静岡県浜松市浜北区内野2987-1
一級 国土交通大臣登録 第344970号 織田 綾子 TEL:053-586-7337

管理者	設計者	担当者
日付	日付	日付
		2022/03/17

図面名 南側立面図,北側立面図,東側立面図,西側立面図

縮尺 1/100

No. 3



220316014