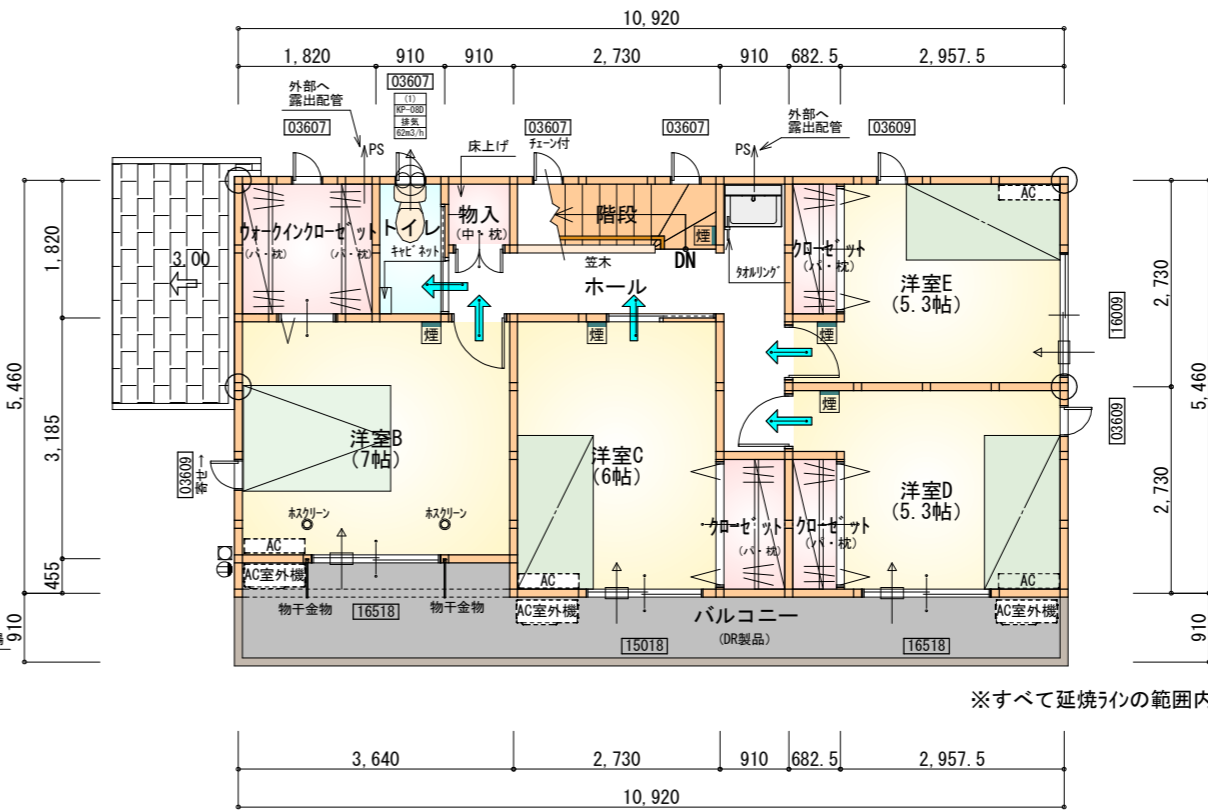
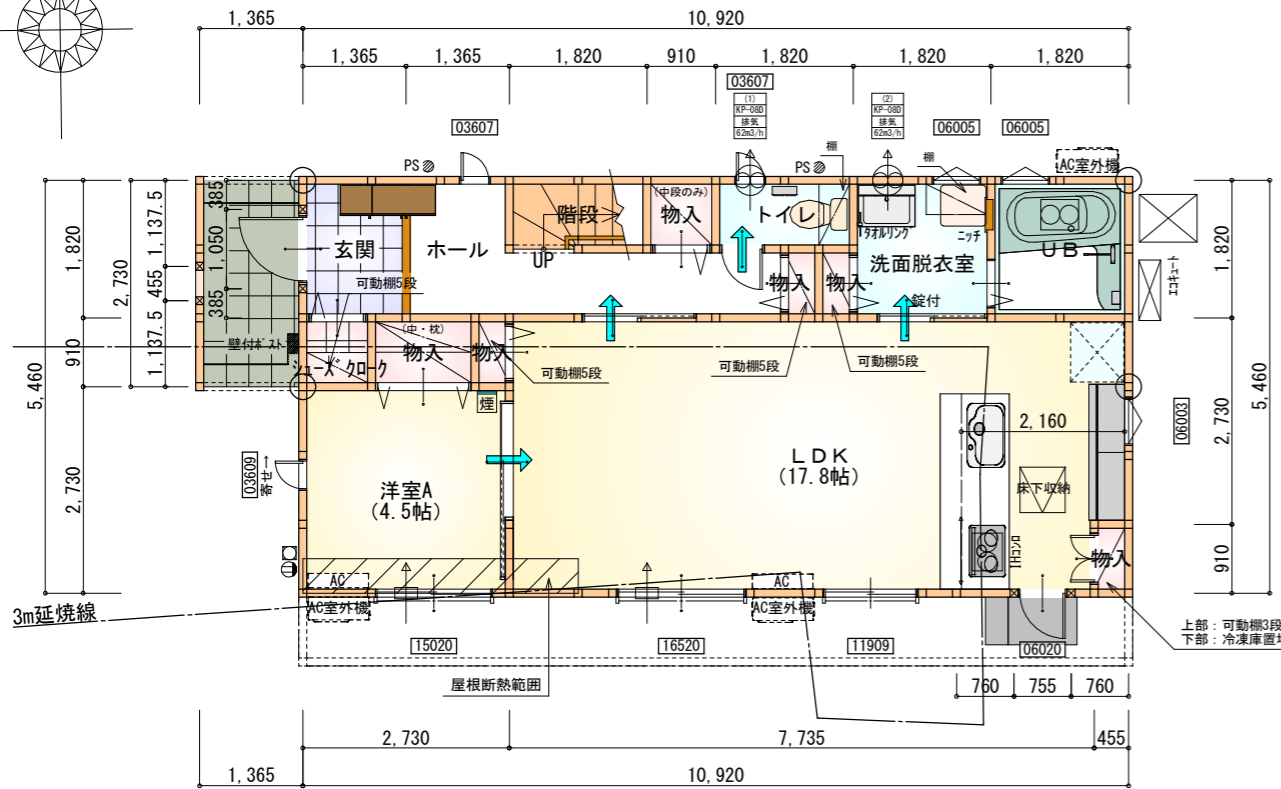
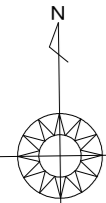


トータル面積表 (㎡)	
敷地面積	311.18
建築面積	63.34
床面積 1階	59.62
2階	57.96
延床面積	117.58
建築率	(63.34/311.18) × 100 20.36%
容積率	(117.58/311.18) × 100 37.79%

- 道路斜線・隣地斜線：明らかに適法
- 平均地盤面：算定不要
- 雨水：側溝へ放流

配置図 S:1/150

工事名 磐田市天龍建売南東棟様邸新築工事	心建設株式会社一級建築士事務所 一級建築士事務所 静岡県知事登録 (1) 第7498号 静岡県浜松市浜北区内野2987-1 一級 国土交通大臣登録 第344970号 織田 綾子 TEL:053-586-7337	管理者	設計者	担当者	図面名 配置図	縮尺 1/150	No. 1
		日付	日付	日付			



- * 凡例**
- 煙式感知器
 - 換気扇 (壁用)
 - 換気扇 (天井用)
 - 給気口 100φ
 - アンダーカット等
 - 通し柱 (105×105)
 - 管柱 (105×105)
 - アイコン設置推奨場所
 - アイコン室外機設置推奨場所
- ※アイコンはお客様手配にて

部屋名	面積	m ² (帖)
洋室A	7.453	(4.5)
シューズクローク	0.828	(0.5)
物入	1.242	(0.8)
物入	0.414	(0.3)
階段	1.656	(1.0)
玄関	2.484	(1.5)
物入	0.828	(0.5)
UB	3.312	(2.0)
洗面脱衣室	3.312	(2.0)
物入	0.414	(0.3)
物入	0.414	(0.3)
物入	0.414	(0.3)
LDK	29.398	(17.8)
ホール	5.797	(3.5)
トイレ	1.656	(1.0)
合計	59.62	(36.3)

部屋名	面積	m ² (帖)
クローゼット	1.656	(1.0)
クローゼット	1.242	(0.8)
クローゼット	1.242	(0.8)
洋室D	8.695	(5.3)
洋室C	9.937	(6.0)
ウォークインクローゼット	3.312	(2.0)
洋室B	11.593	(7.0)
階段	2.484	(1.5)
物入	0.828	(0.5)
ホール	6.625	(4.0)
トイレ	1.656	(1.0)
洋室E	8.695	(5.3)
合計	57.96	(35.2)

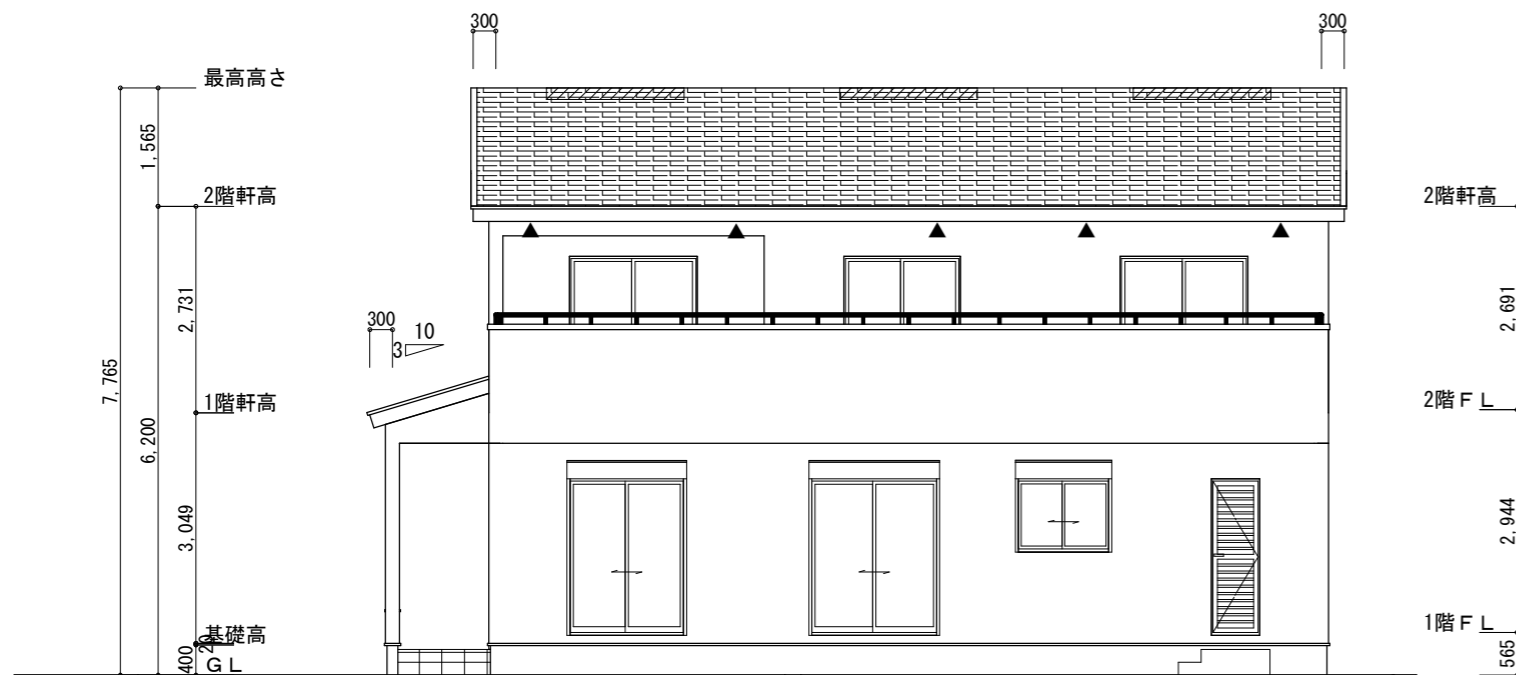
※火気使用室内装
 天井: PB9.5+準不燃クロスQM9397~QM9497
 壁: PB12.5+準不燃クロスQM9397~QM9497

段数	15段
階高	2944
有効幅	W=780
蹴上	R=196.2
踏面	T=210.0
勾配	R×2+T=602.4 550≤602.4≤650 R/T=0.935×21/21 =19.64/21≤22/21
蹴込板	あり
蹴込	30mm
段鼻	あり 30mm

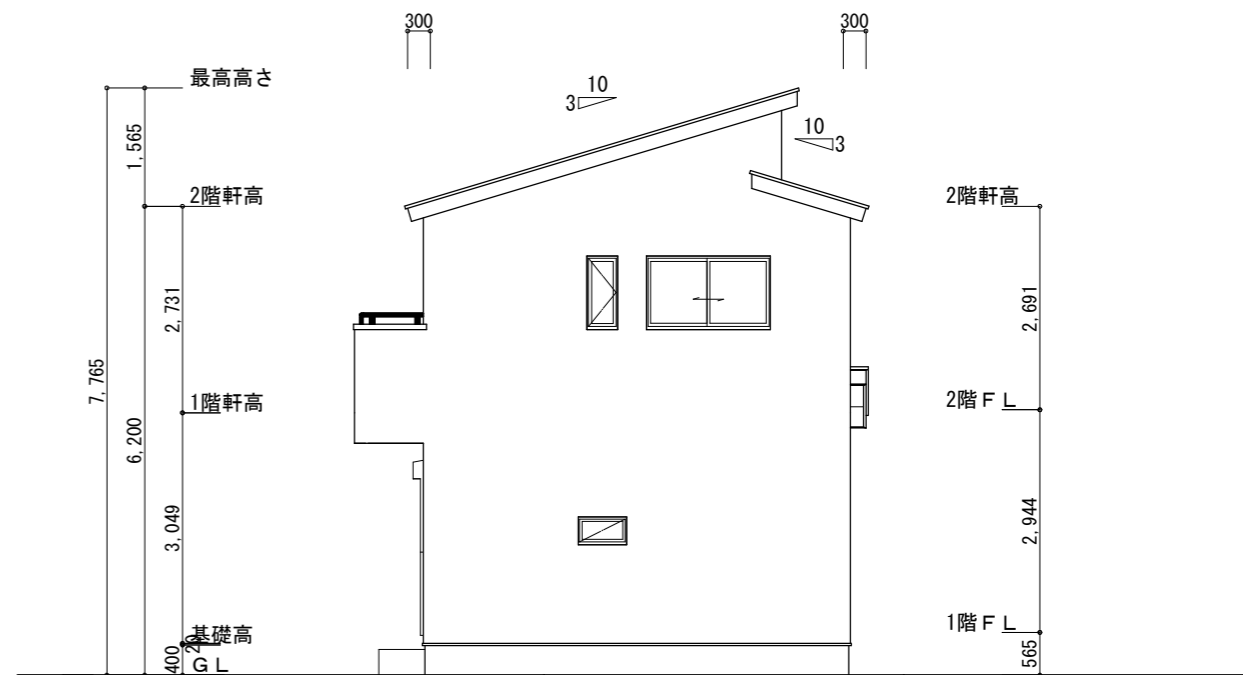
1階 平面図 S:1/100

2階 平面図 S:1/100

工事名	磐田市天龍建売南東棟様邸新築工事	管理者	日付	設計者	日付	担当者	日付	図面名	配置図, 1階 平面図, 2階 平面図	縮尺	1/100	No.	2
備考		心建設株式会社一級建築士事務所					2022/05/20						



南側 立面図 S:1/100



東側 立面図 S:1/100

※小屋裏換気措置 (NBL インホ`スカ-910×1820×6仕様)
有効開口面積

L=300 (軒の出) -0835=0.2165にカットした開口率4.4%の有孔板の換気孔
0.91×0.2165×0.044 (開口率) =0.0086㎡/枚

▲ : 有孔板位置を示す

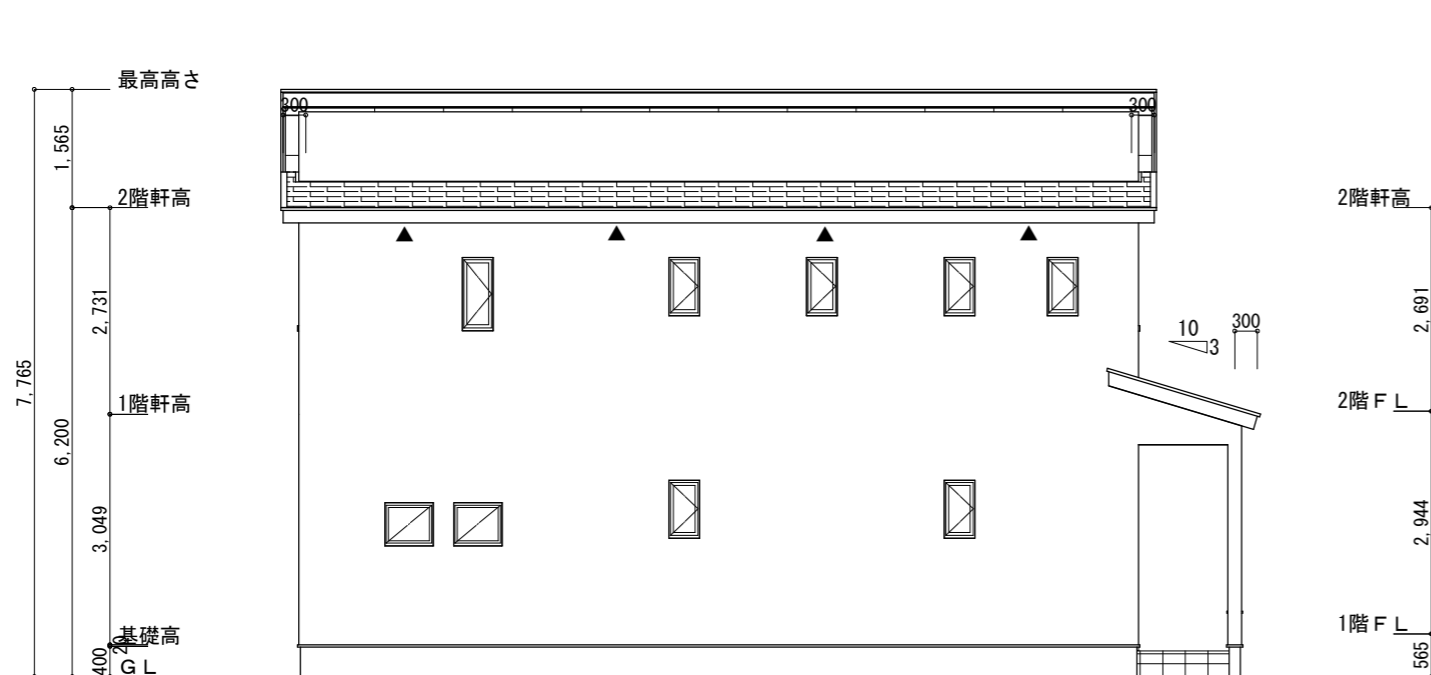
※棟換気 (TOKO 換気片流れ棟 2P)
有孔換気面積 0.0156㎡/本

▨ : 換気棟を示す

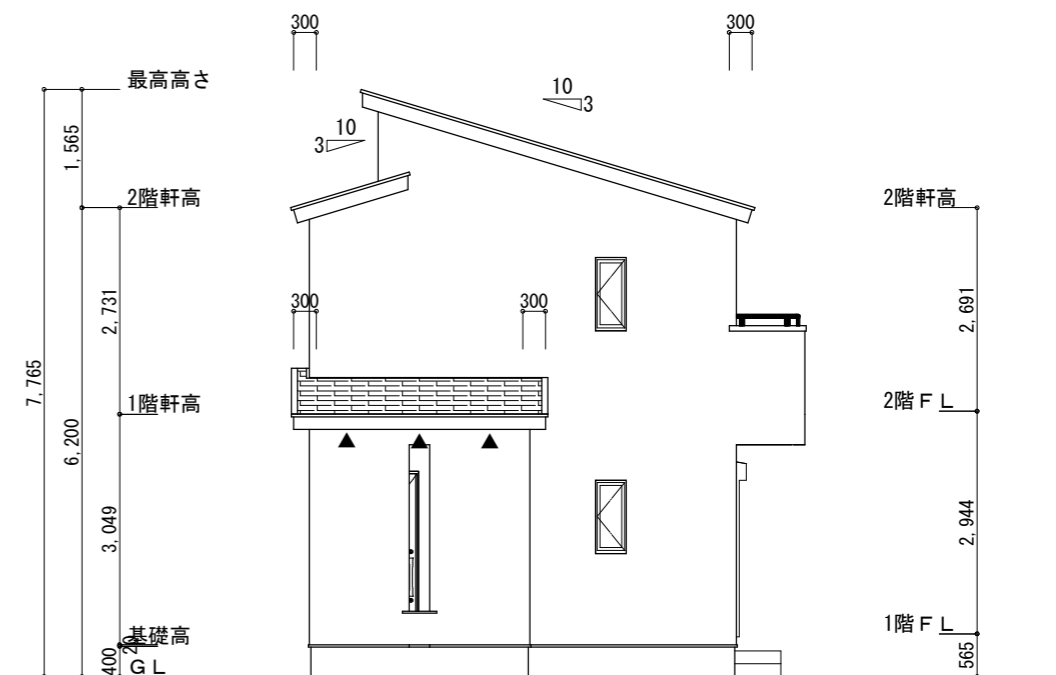
2階 吸気 : $59.62\text{m}^2 \times 1/900 = 0.0663\text{m}^2$
 $0.0086\text{m}^2/\text{枚} \times 9 = 0.0774\text{m}^2 > 0.0663\text{m}^2 \therefore \text{OK}$

排気 : $59.62\text{m}^2 \times 1/1600 = 0.0373\text{m}^2$
 $0.0156\text{m}^2/\text{本} \times 3\text{本} = 0.0468\text{m}^2 > 0.0373\text{m}^2 \therefore \text{OK}$

1階 吸排気 : $3.72\text{m}^2 \times 1/250 = 0.0149\text{m}^2$
 $0.0086\text{m}^2/\text{枚} \times 3 = 0.0258\text{m}^2 > 0.0149\text{m}^2 \therefore \text{OK}$



北側 立面図 S:1/100



西側 立面図 S:1/100

工事名 磐田市天龍建売南東棟様邸新築工事

備考

心建設株式会社一級建築士事務所

一級建築士事務所 静岡県知事登録 (1) 第7498号 静岡県浜松市浜北区内野2987-1
一級 国土交通大臣登録 第344970号 織田 綾子 TEL:053-586-7337

管理者

日付

設計者

日付

担当者

日付

2022/05/20

図面名

南側 立面図, 北側 立面図, 東側 立面図, 西側 立面図

縮尺

1/100

No.

3



220520002