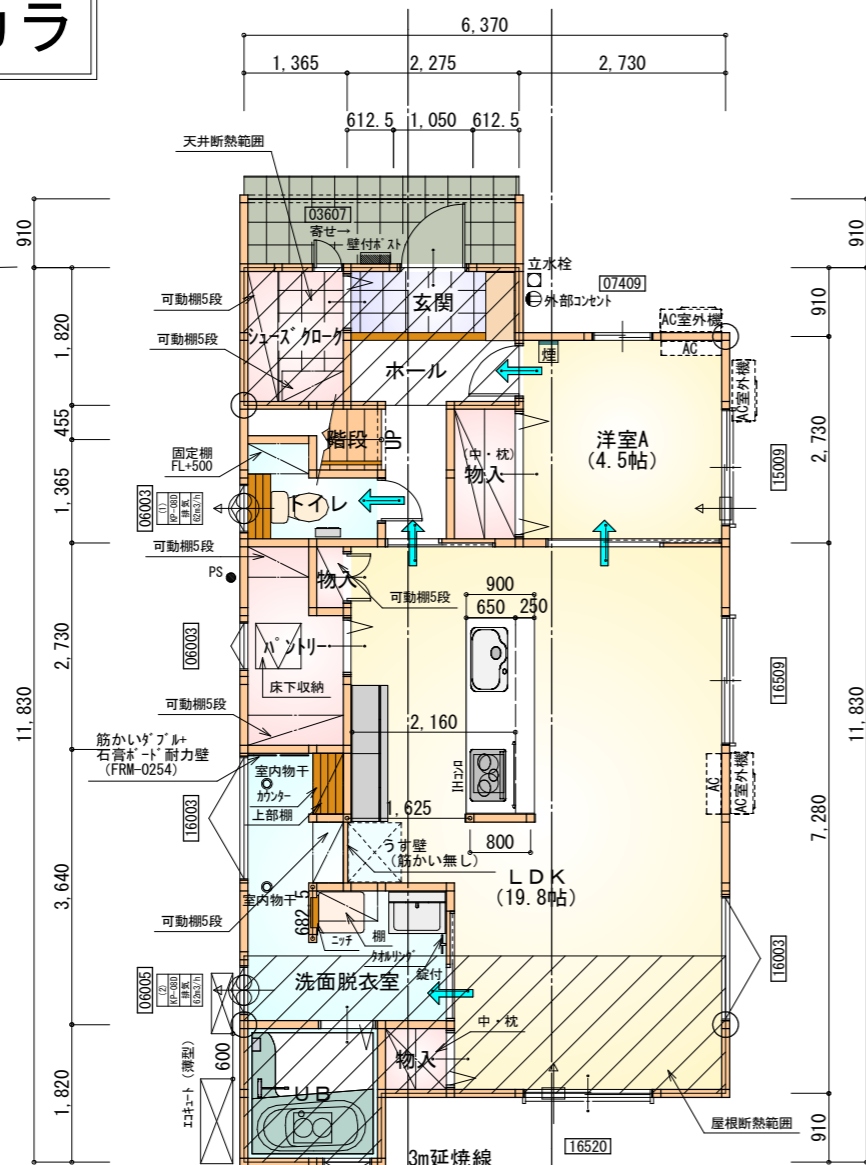
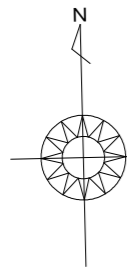


配置図 S:1/150

工事名 磐田市天龍建売北東棟様邸新築工事	心建設株式会社一級建築士事務所 一級建築士事務所 静岡県知事登録 (1) 第7498号 静岡県浜松市浜北区内野2987-1 一級 国土交通大臣登録 第344970号 織田 綾子 TEL:053-586-7337	管理者 日付	設計者 日付	担当者 日付	図面名 配置図	縮尺 1/150	No. 1
		2022/05/25					

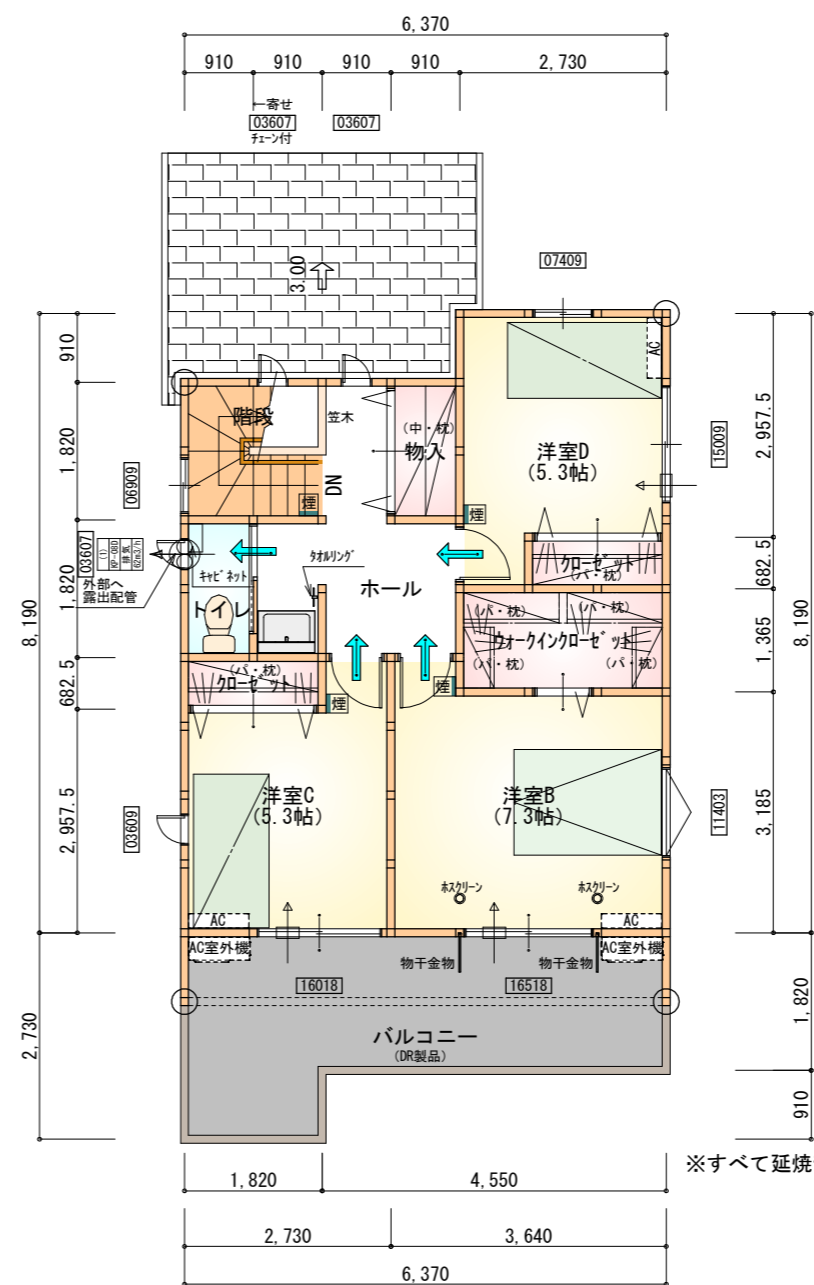
キッチン：タカラ



石膏ボード耐力壁…1か所 (FRM-0254)

部屋名	面積	m ² (帖)
階段	1.242	(0.8)
物入	0.828	(0.5)
UB	3.312	(2.0)
パントリー	3.312	(2.0)
洗面脱衣室	7.453	(4.5)
物入	0.414	(0.3)
LDK	32.710	(19.8)
ホール	3.726	(2.3)
物入	1.656	(1.0)
洋室A	7.453	(4.5)
シューズクローク	2.484	(1.5)
玄関	2.070	(1.3)
トイレ	2.070	(1.3)
合計	68.73	(41.8)

1階 平面図 S:1/100



※すべて延焼5mの範囲内

部屋名	面積	m ² (帖)
ウォークインクローゼット	3.726	(2.3)
クローゼット	1.242	(0.8)
トイレ	1.656	(1.0)
ホール	6.625	(4.0)
クローゼット	1.242	(0.8)
物入	1.656	(1.0)
洋室C	8.695	(5.3)
洋室D	8.695	(5.3)
階段	3.312	(2.0)
洋室B	12.007	(7.3)
合計	48.85	(29.8)

2階 平面図 S:1/100

- * 凡例
- 煙式感知器
 - 換気扇 (壁用)
 - 換気扇 (天井用)
 - 給気口 100φ
 - アンダーカット等
 - 通し柱 (105×105)
 - 管柱 (105×105)
 - I7コン設置推奨場所
 - I7コン室外機設置推奨場所
- ※I7コンはお客様手配にて

※火気使用室内装
天井：PB9.5+準不燃クロスQM9397~QM9497
壁：PB12.5+準不燃クロスQM9397~QM9497

段数	15段
階高	2944
有効幅	W=780
蹴上	R=196.2
踏面	T=210.0
勾配	$R \times 2 + T = 602.4$ $550 \leq 602.4 \leq 650$ $R / T = 0.935 \times 21 / 21 = 19.64 / 21 \leq 22 / 21$
蹴込板	あり
蹴込	30mm
段鼻	あり 30mm

工事名 磐田市天龍建売北東棟様邸新築工事

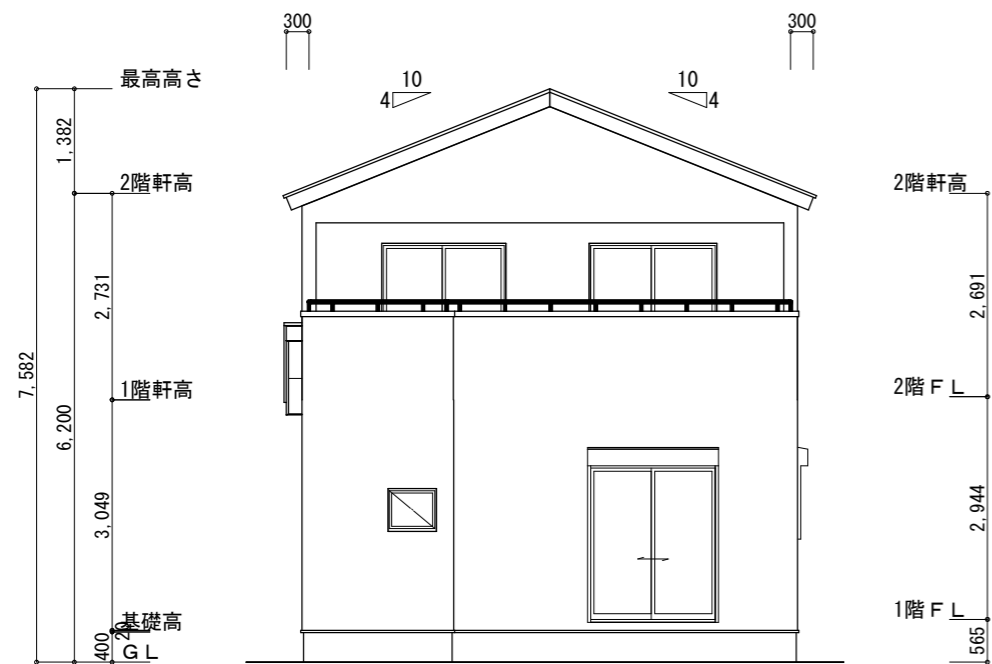
備考

心建設株式会社一級建築士事務所
一級建築士事務所 静岡県知事登録 (1) 第7498号 静岡県浜松市浜北区内野2987-1
一級 国土交通大臣登録 第344970号 織田 綾子 TEL:053-586-7337

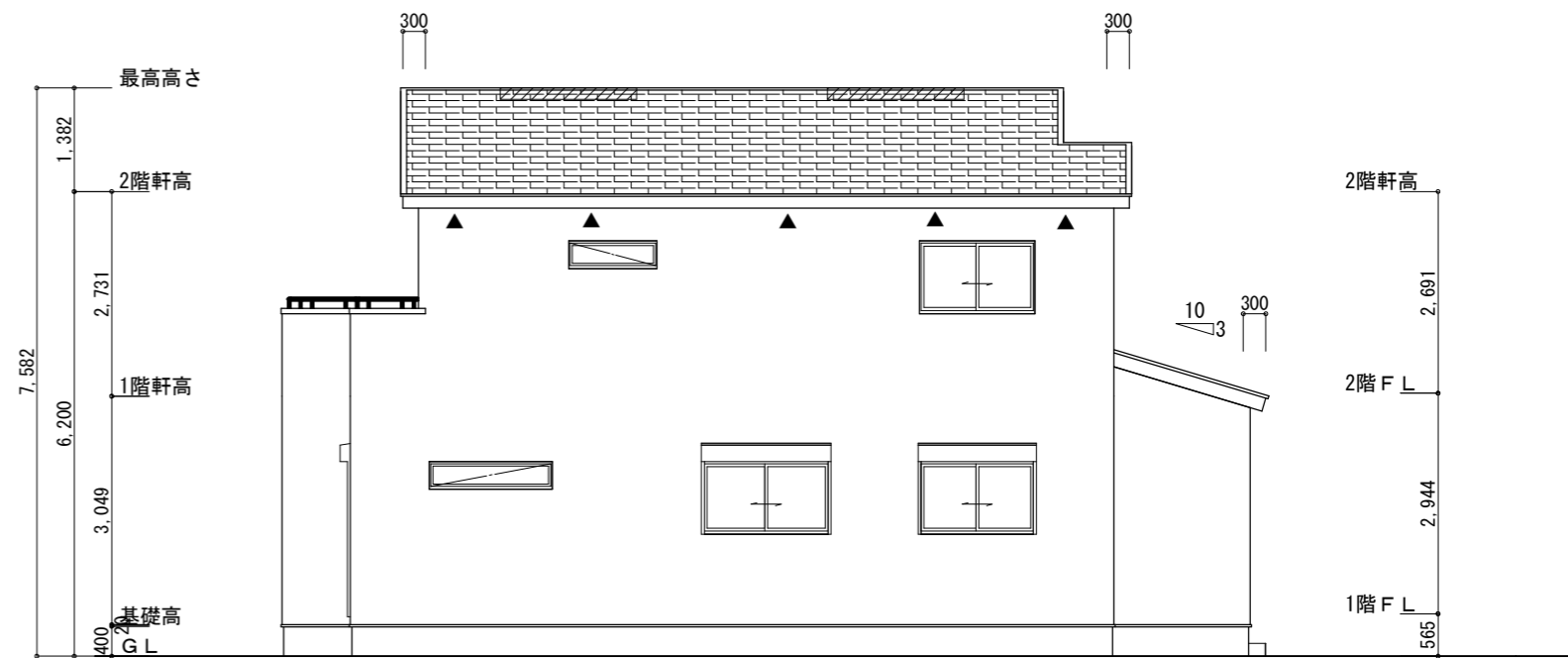
管理者 設計者 担当者
日付 日付 日付
2022/05/25

図面名 1階 平面図, 2階 平面図

縮尺 1/100 No. 2

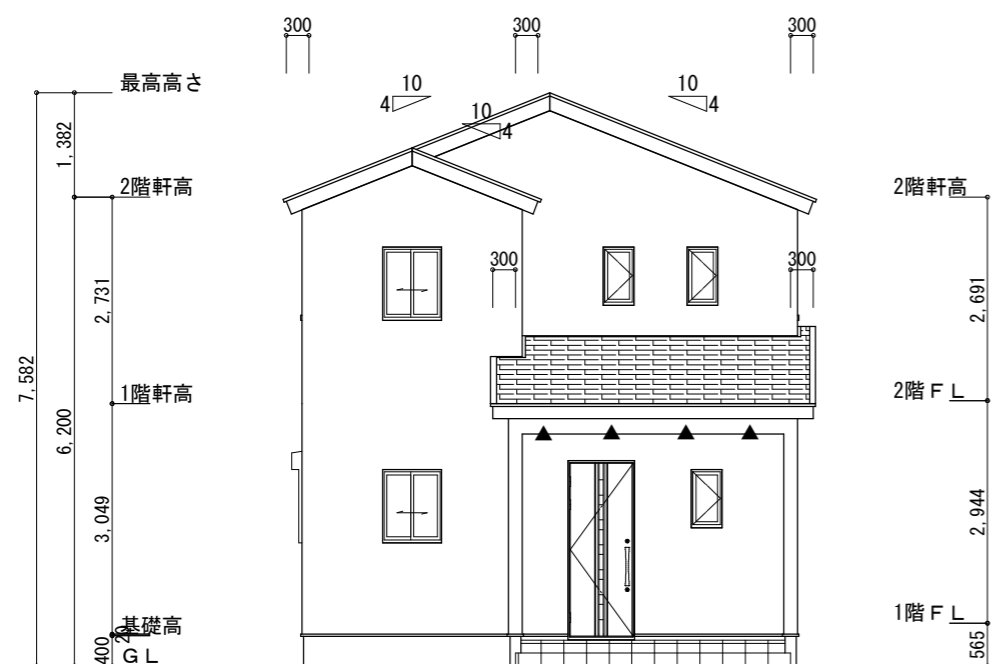


南側 立面図 S:1/100

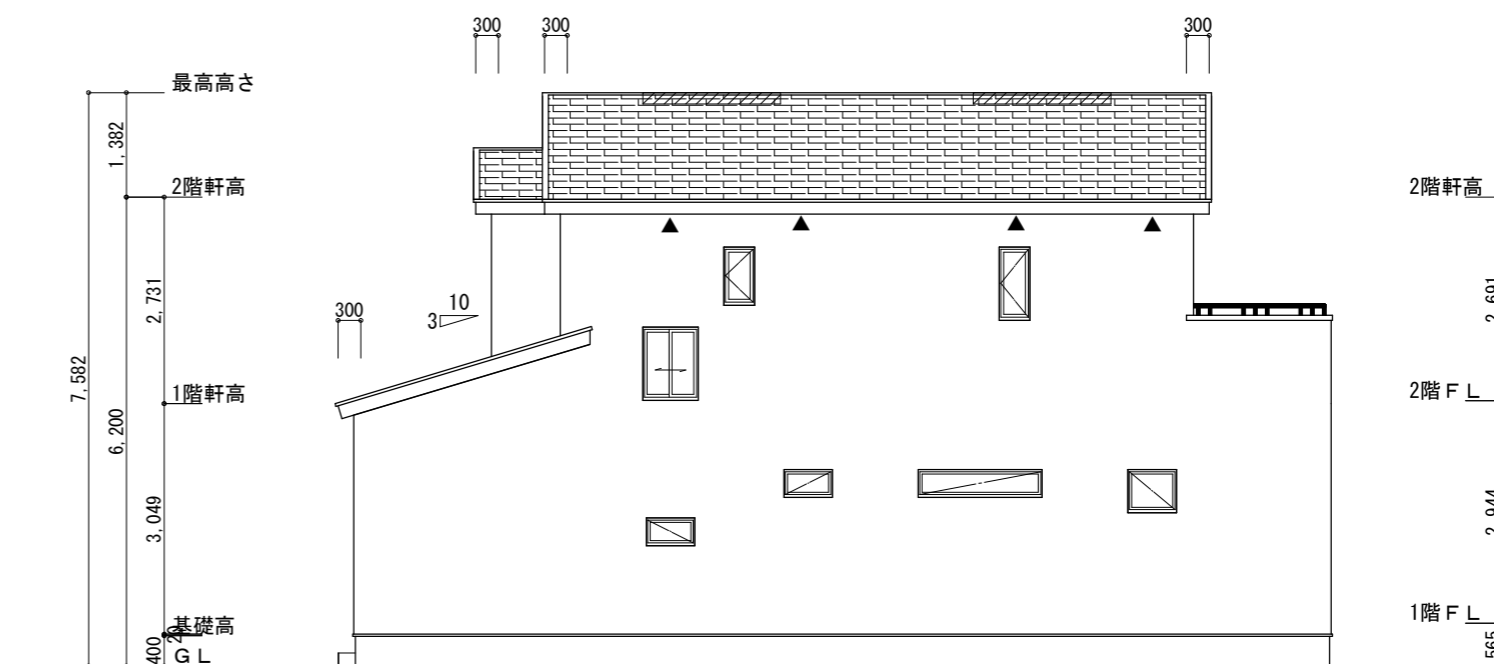


東側 立面図 S:1/100

<p>※小屋裏換気措置 (NBL エボ`スカー-910×1820×6仕様) 有効開口面積 L=300 (軒の出) -0835=0.2165にカットした開口率4.4%の有孔板の換気孔 0.91×0.2165×0.044 (開口率) =0.0086㎡/枚</p> <p>▲ : 有孔板位置を示す</p> <p>※棟換気 (TOKO S型換気棟 2P) 有孔換気面積 0.034㎡/本 ▨ : 換気棟を示す</p>	<p>2階 吸気 : $54.65\text{m}^2 \times 1/900 \approx 0.0608\text{m}^2$ $0.0086\text{m}^2/\text{枚} \times 9 = 0.0774\text{m}^2 > 0.0608\text{m}^2 \therefore \text{OK}$</p> <p>排気 : $54.65\text{m}^2 \times 1/1600 \approx 0.0342\text{m}^2$ $0.034\text{m}^2/\text{本} \times 2\text{本} = 0.0680\text{m}^2 > 0.0342\text{m}^2 \therefore \text{OK}$</p> <p>1階 吸排気 : $6.62\text{m}^2 \times 1/250 \approx 0.0265\text{m}^2$ $0.0086\text{m}^2/\text{枚} \times 4 = 0.0344\text{m}^2 > 0.0265\text{m}^2 \therefore \text{OK}$</p>
--	--



北側 立面図 S:1/100



西側 立面図 S:1/100

<p>工事名 磐田市天龍建売北東棟様邸新築工事</p> <p>備考</p>	<p>心建設株式会社一級建築士事務所</p> <p>一級建築士事務所 静岡県知事登録 (1) 第7498号 静岡県浜松市浜北区内野2987-1 一級 国土交通大臣登録 第344970号 織田 綾子 TEL:053-586-7337</p>	<p>管理者 日付</p>	<p>設計者 日付</p>	<p>担当者 日付</p>	<p>図面名 南側 立面図, 北側 立面図, 東側 立面図, 西側 立面図</p>	<p>縮尺 1/100</p>	<p>No. 3</p>
---------------------------------------	---	---------------	---------------	---------------	---	-----------------	--------------