

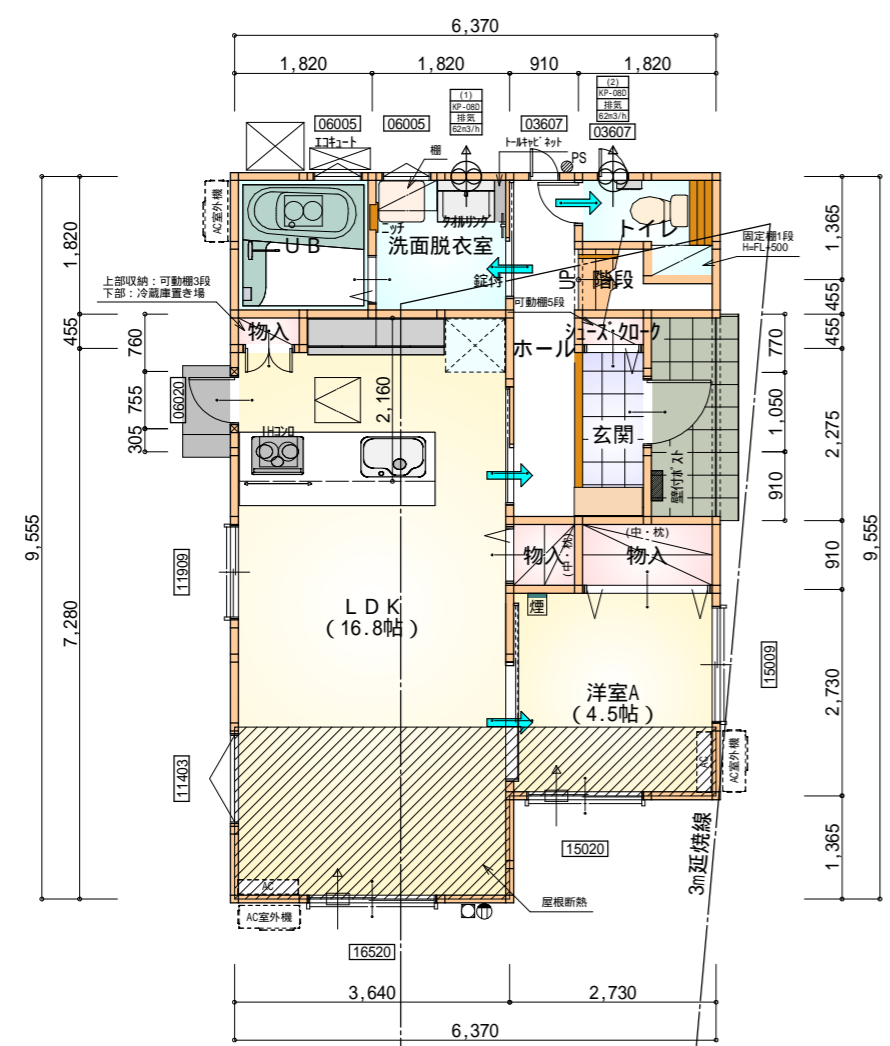
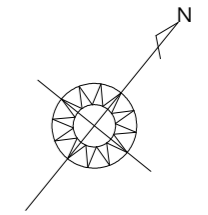
トータル面積表 (m ²)	
敷地面積	149.52
建築面積	57.13
床面積 1階	54.65
2階	46.37
延床面積	101.02
建蔽率	$(57.13/149.52) \times 100$
容積率	$(101.02/149.52) \times 100$

道路斜線
 $(425.8+4470) \times 1.5=7343.7$
 2階樋先高さ6140+道路中心との高低差(300-240)=6200 < 7343.7 OK

隣地斜線：明らかに適法
 平均地盤面 立面図で算定
 雨水 道路側溝へ放流
 污水 公共下水道へ放流
 道路後退内に築造物なし
 今後も後退内に建造物なし

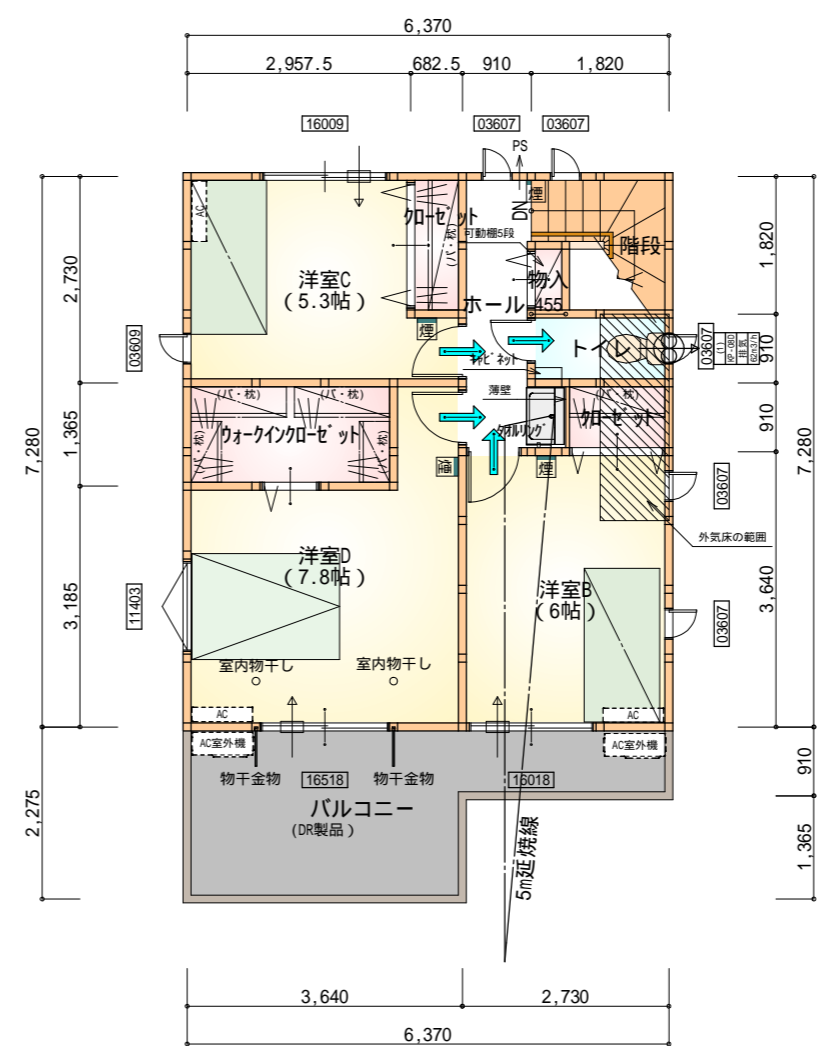
配置図 S:1/100

工事名 磐田市中泉建売4期東棟様邸新築工事	心建設株式会社一級建築士事務所 一級建築士事務所 静岡県知事登録(1)第7498号 静岡県浜松市浜北区内野2987-1 一級 国土交通大臣登録 第344970号 織田 綾子 TEL:053-586-7337	管理者	設計者	担当者	図面名 配置図	縮尺 1/100	No. 1
		日付	日付	日付			



部屋名	面積	m ² (帖)
UB	3.312	(2.0)
物入	1.656	(1.0)
洗面脱衣室	3.312	(2.0)
階段	1.242	(0.8)
洋室A	7.453	(4.5)
玄関	2.070	(1.3)
シューズボックス	0.414	(0.3)
物入	0.414	(0.3)
LDK	27.741	(16.8)
ホール	4.141	(2.5)
トイレ	2.070	(1.3)
合計	54.65	(33.3)

1階 平面図 S:1/100



部屋名	面積	m ² (帖)
階段	2.898	(1.8)
トイレ	1.656	(1.0)
洋室C	8.695	(5.3)
洋室B	9.937	(6.0)
加ゼット	1.242	(0.8)
ウォークインクローゼット	3.726	(2.3)
加ゼット	1.242	(0.8)
物入	0.414	(0.3)
洋室D	12.836	(7.8)
ホール	3.726	(2.3)
合計	46.37	(28.4)

2階 平面図 S:1/100

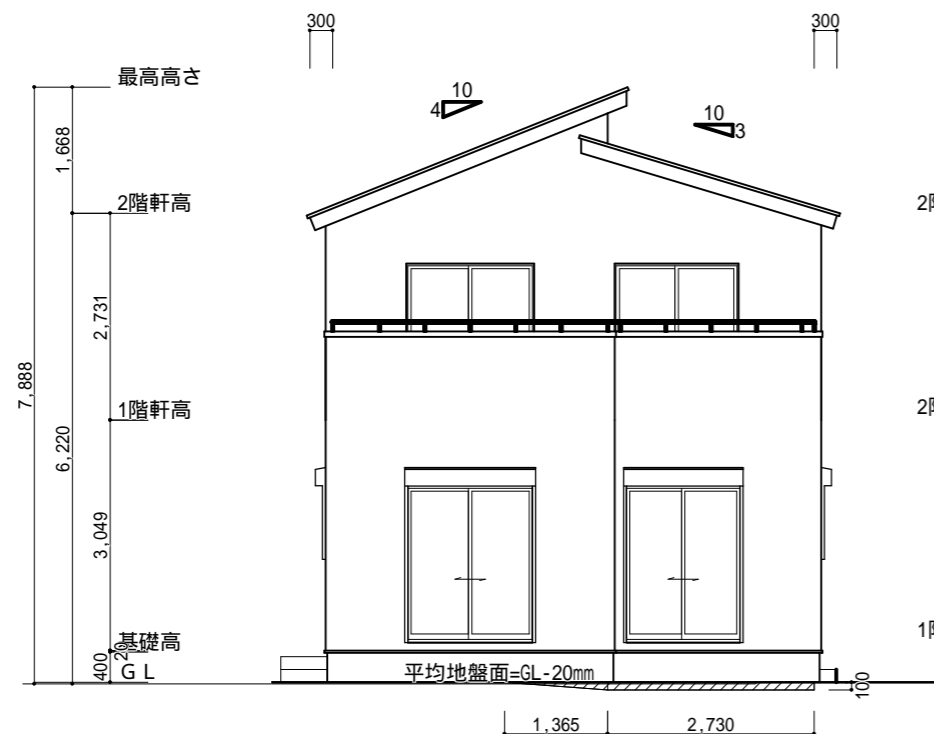
*** 凡例**

- 煙式感知器
- 換気扇(壁用)
- 換気扇(天井用)
- 給気口100
- アンダーカット等
- 管柱(105×105)
- A/C設置推奨場所
- A/C室外機設置推奨場所

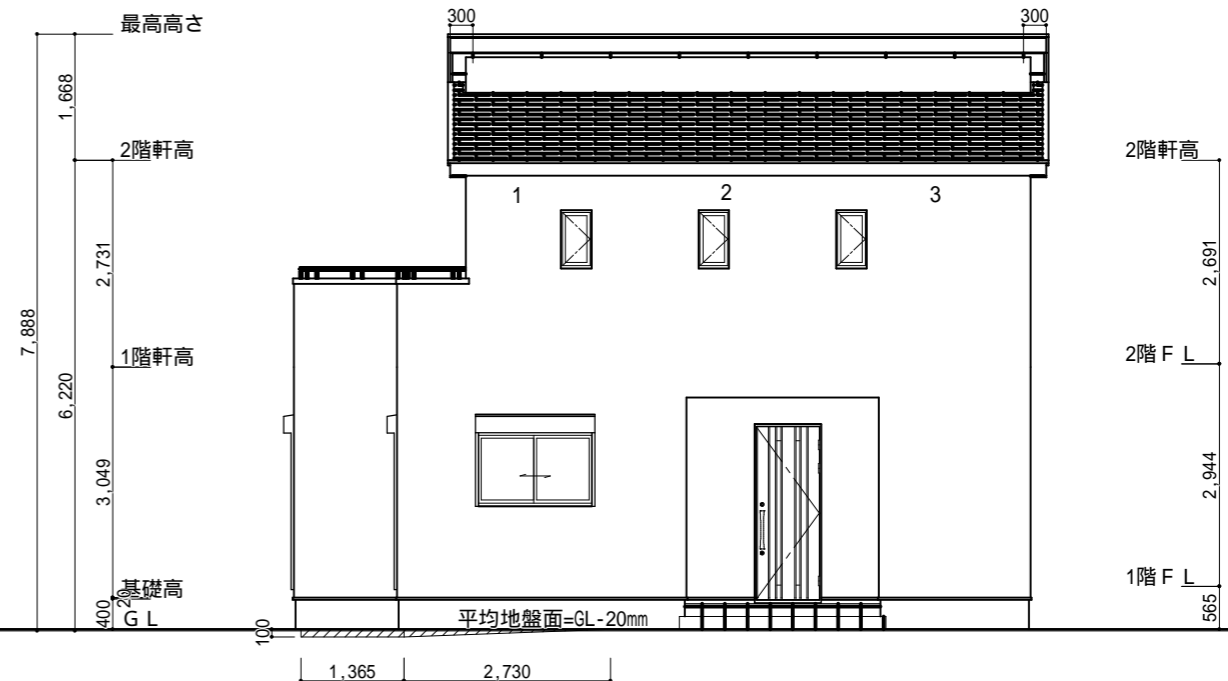
A/Cはお客様手配にて

火気使用室内装
 天井：PB9.5+準不燃クロスQM9397～QM9497
 壁：PB12.5+準不燃クロスQM9397～QM9497

段数	15段
階高	2944
有効幅	W=780
蹴上	R=196.2
踏面	T=210.0
勾配	R × 2 + T = 602.4 550 602.4 650 R / T = 0.935 × 21 / 21 = 19.64 / 21 22 / 21
蹴込板	あり
蹴込	30mm
段鼻	あり 30mm



南側 立面図 S:1/100



東側 立面図 S:1/100

平均地盤面

$$\frac{1}{2} \times \{ (0.1 \times 1.365) + (0.1 \times 2.73) \} + (2.73 \times 0.1) + (1.365 \times 0.1) = 0.01928 \dots -20\text{mm}$$

6.37 * 2 + 9.555 * 2

小屋裏換気措置 (NBL インボスカ-910 × 1820 × 6仕様)
有効開口面積

L=0.3m (軒の出) - 0.0835 = 0.2165にカットした開口率4.4%の有効板の換気孔
0.91 × 0.2165 × 0.044 (開口率) = 0.00866㎡/枚
: 有孔板位置を示す

2階 吸気 : 46.37㎡ × 1/900 = 0.051㎡

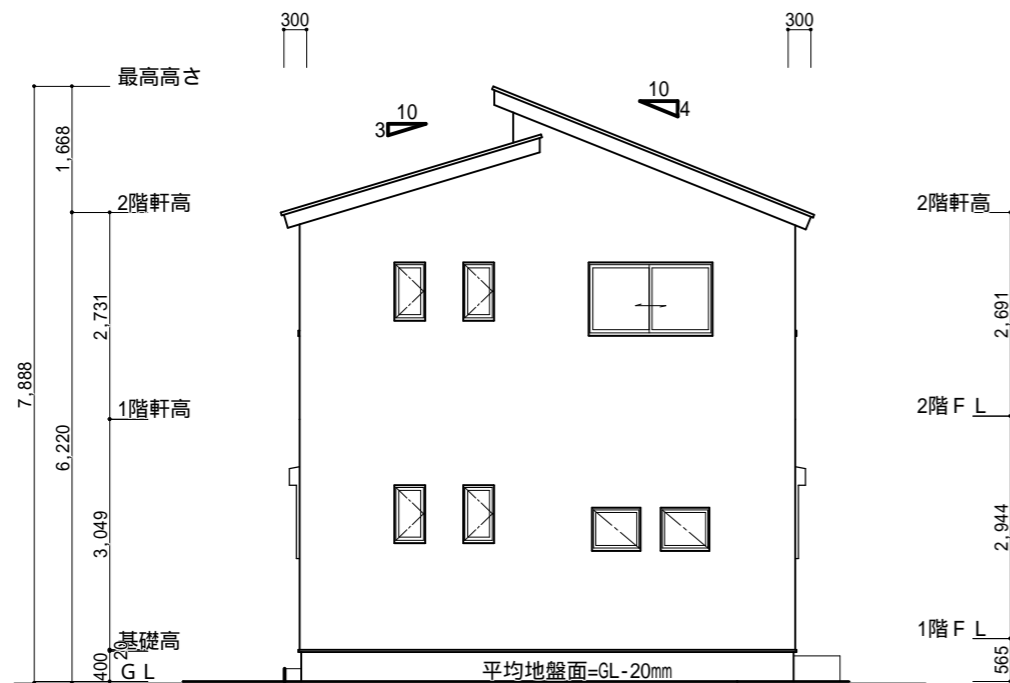
0.01467㎡/枚 × 7枚 = 0.0606㎡ > 0.051㎡ OK

棟換気 (ケイムー 換気片流れ棟用 S型)

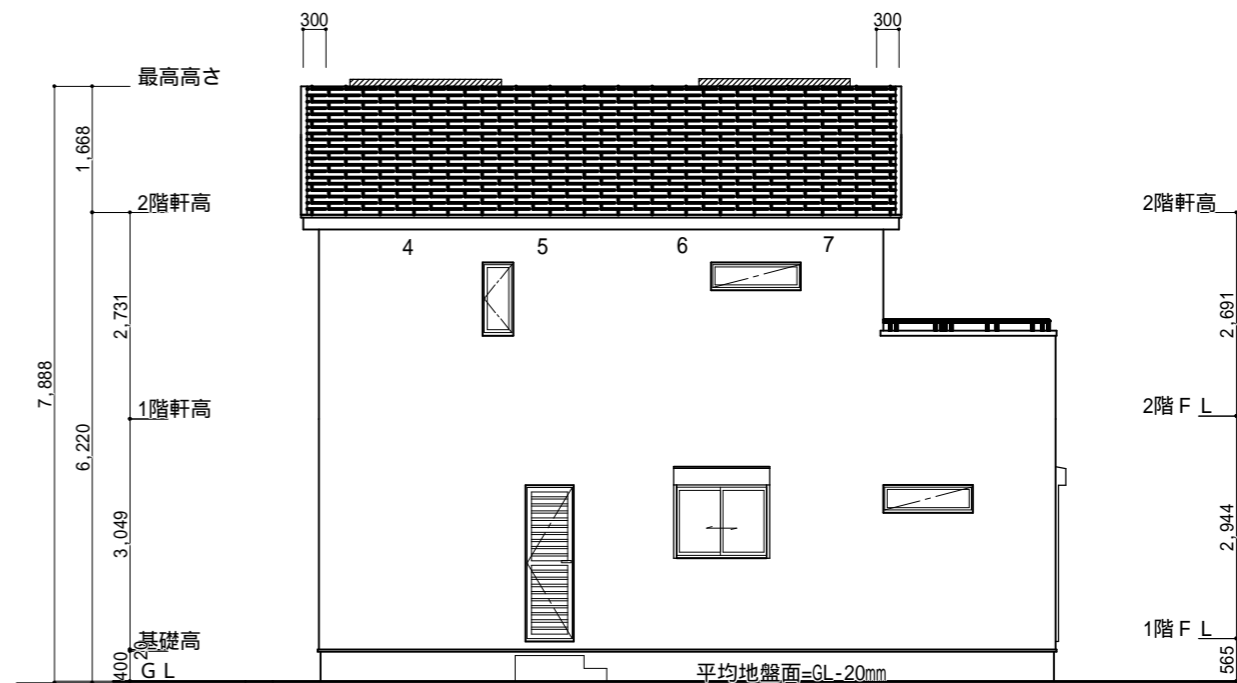
有効開口面積 2P:0.0156㎡/本
: 2P 棟換気位置を示す

2階 排気 : 46.37 × 1/1600 = 0.0289㎡

0.0156㎡/本 × 2本 = 0.0312㎡ > 0.0289㎡ OK



北側 立面図 S:1/100



西側 立面図 S:1/100

工事名 磐田市中泉建売4期東棟様邸新築工事

備考

心建設株式会社一級建築士事務所

一級建築士事務所 静岡県知事登録(1)第7498号 静岡県浜松市浜北区内野2987-1
一級 国土交通大臣登録 第344970号 織田 綾子 TEL:053-586-7337

管理者	設計者	担当者
日付	日付	日付
		2022/05/25

図面名 南側 立面図,北側 立面図,東側 立面図,西側 立面図

縮尺 1/100

No. 3



220524008