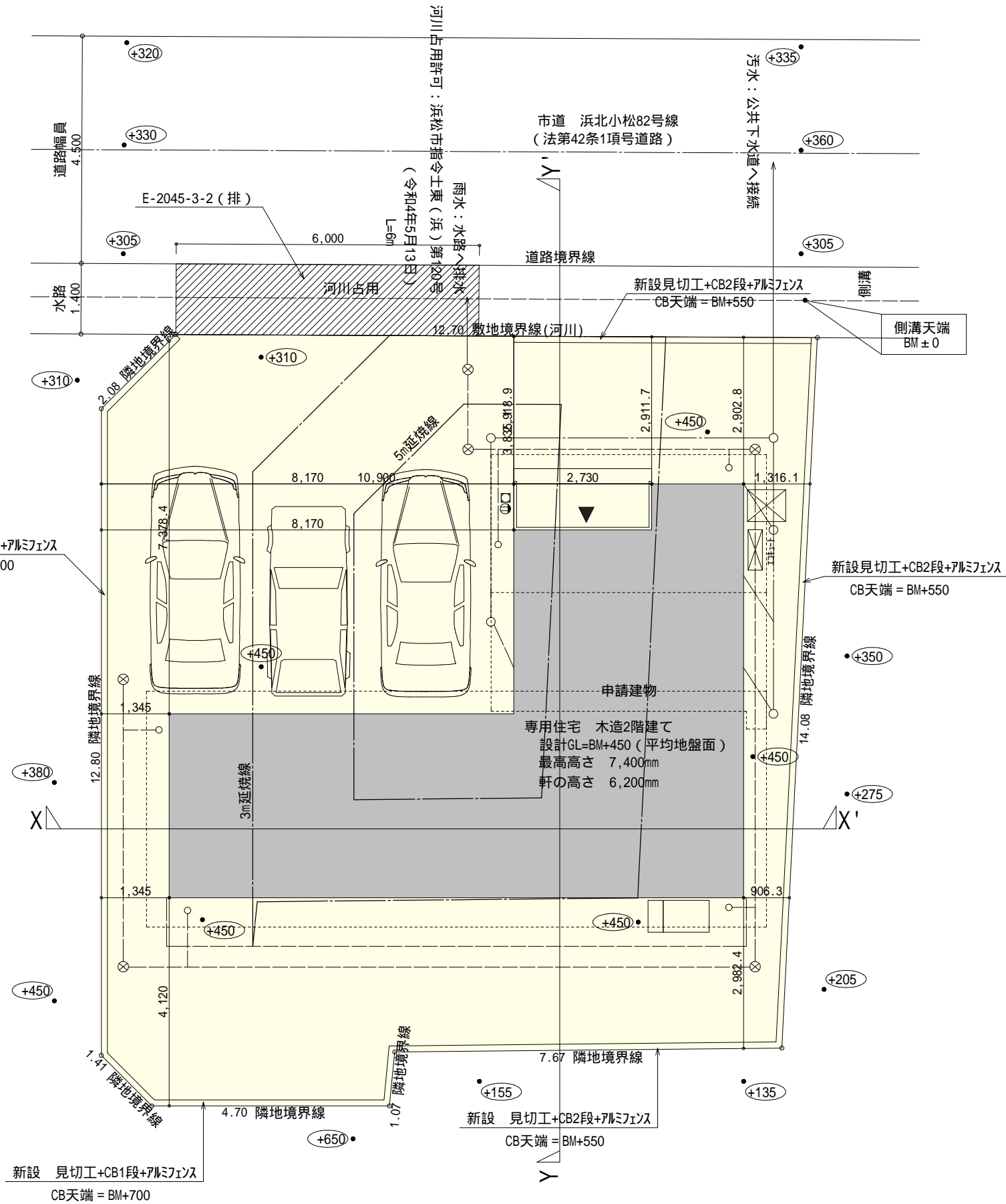


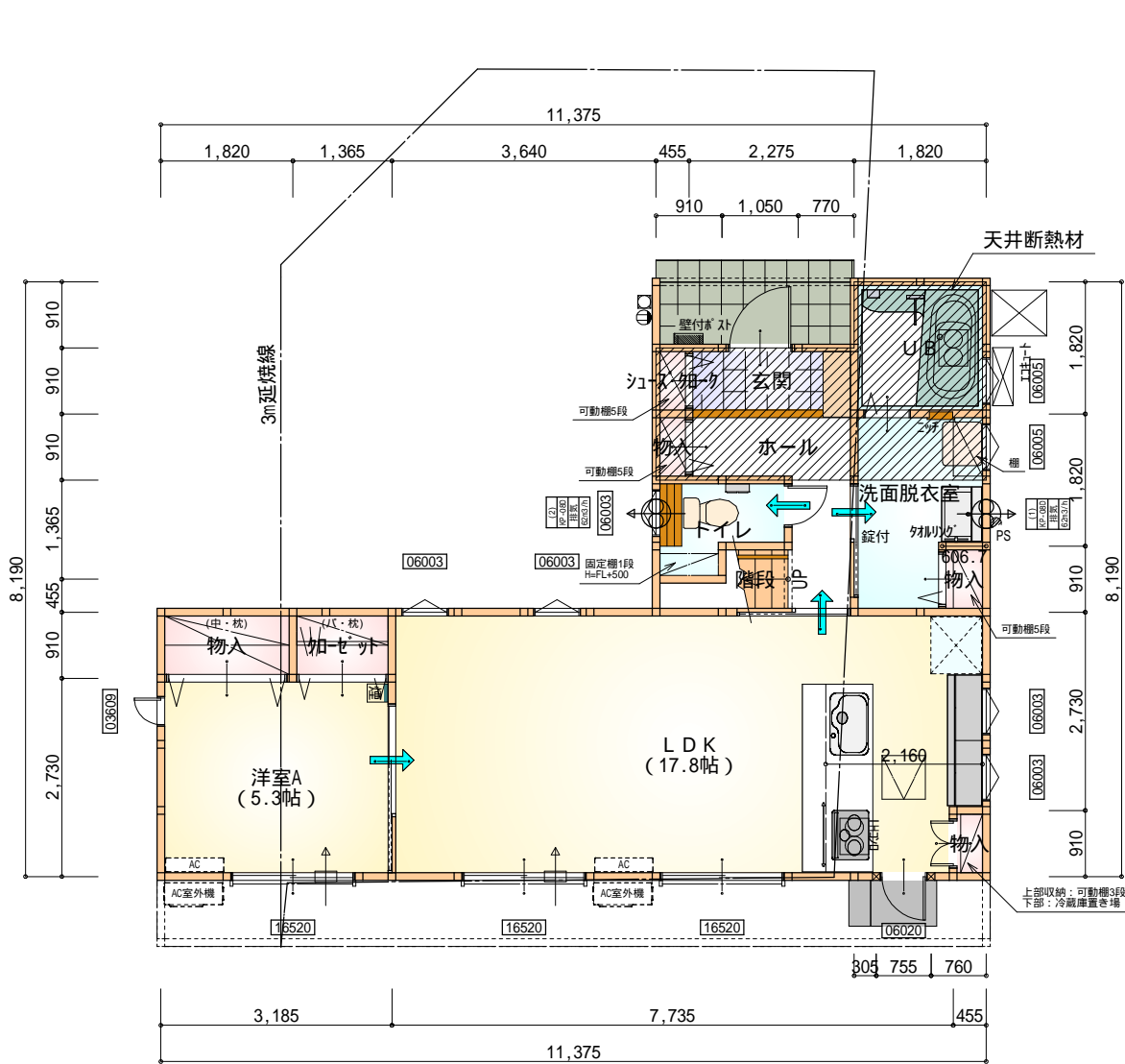
トータル面積表 (㎡)		
敷地面積		200.24
建築面積		62.10
床面積	1階	59.62
	2階	49.68
延床面積		109.30
建蔽率	$(62.10/200.24) \times 100$	31.02%
容積率	$(109.30/200.24) \times 100$	54.59%

道路斜線・隣地斜線：明らかに適法
平均地盤面：算定不要
雨水：水路へ排水(河川占用許可：浜松市指令土東(浜)第120号)
污水：公共下水道へ放流



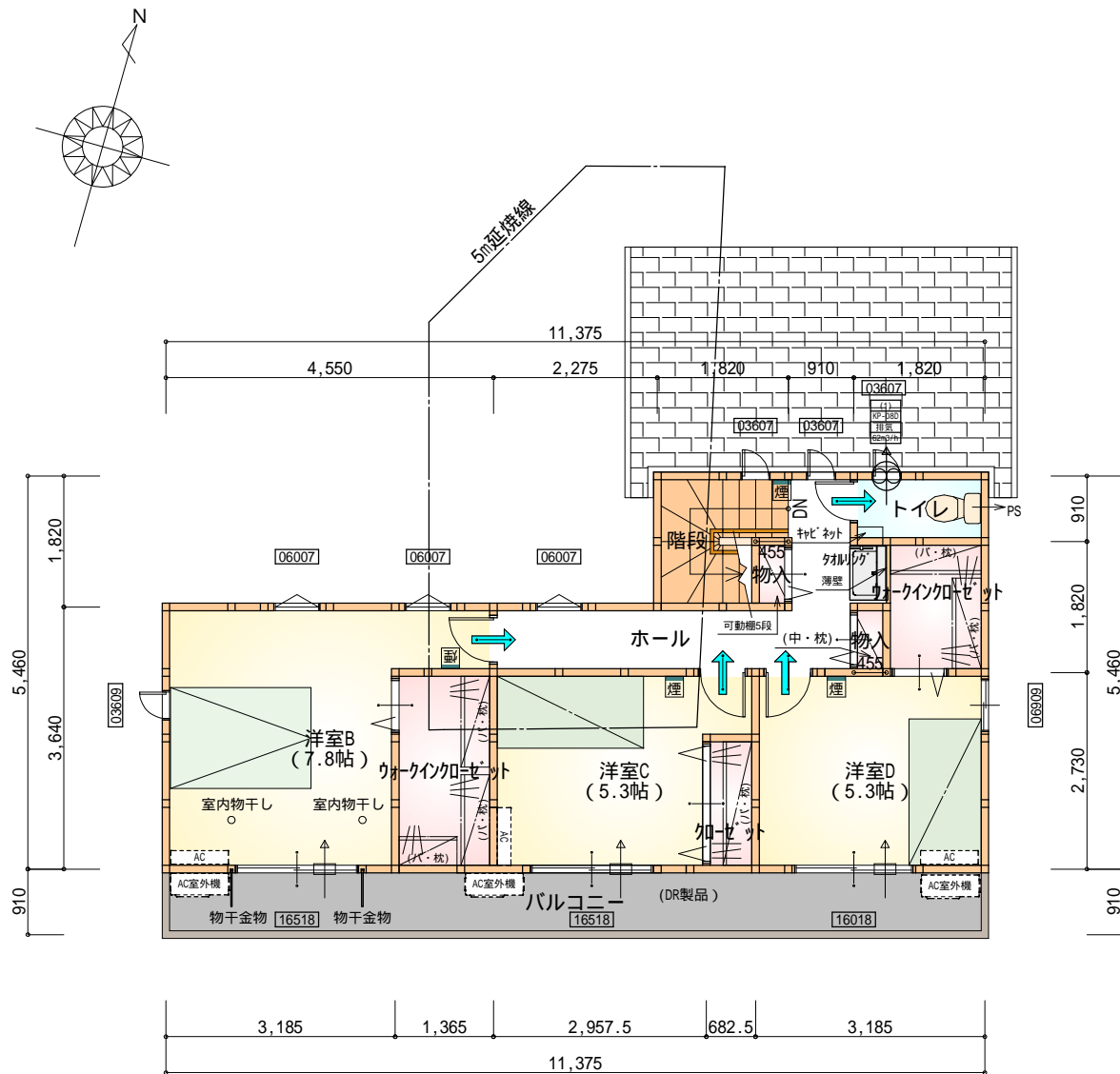
配置図 S:1/100

工事名	浜北区小松建売13期東棟様邸新築工事	心建設株式会社一級建築士事務所	管理者	設計者	担当者	図面名	縮尺	No.
備考		一級建築士事務所 静岡県知事登録(1)第7498号 静岡県浜松市浜北区内野2987-1 一級 国土交通大臣登録 第344970号 織田 綾子 TEL:053-586-7337	日付	日付	日付	配置図	1/100	1
					2022/06/02			



部屋名	面積	m ² (帖)
洗面脱衣室	4.417	(2.7)
UB	3.312	(2.0)
玄関	2.070	(1.3)
物入	0.552	(0.3)
トイレ	2.070	(1.3)
階段	1.242	(0.8)
物入	0.414	(0.3)
シューズ・クローゼット	0.414	(0.3)
クローゼット	1.242	(0.8)
物入	1.656	(1.0)
ホール	3.726	(2.3)
洋室A	8.695	(5.3)
LDK	29.398	(17.8)
物入	0.414	(0.3)
合計	59.62	(36.5)

1階 平面図 S:1/100



部屋名	面積	m ² (帖)
洋室C	8.695	(5.3)
ウォークインクローゼット	3.726	(2.3)
クローゼット	1.242	(0.8)
洋室B	12.836	(7.8)
洋室D	8.695	(5.3)
トイレ	1.656	(1.0)
物入	0.414	(0.3)
ウォークインクローゼット	2.484	(1.5)
物入	0.414	(0.3)
ホール	6.625	(4.0)
階段	2.898	(1.8)
合計	49.68	(30.4)

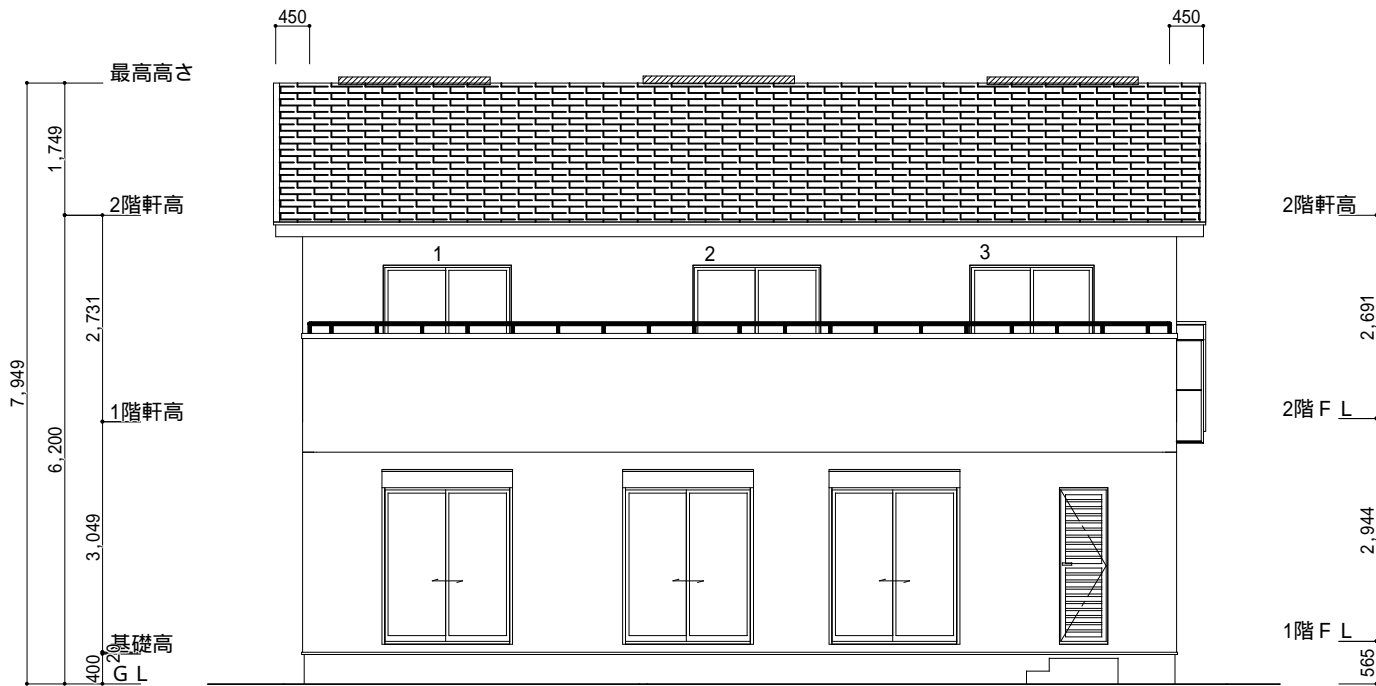
2階 平面図 S:1/100

* 凡例

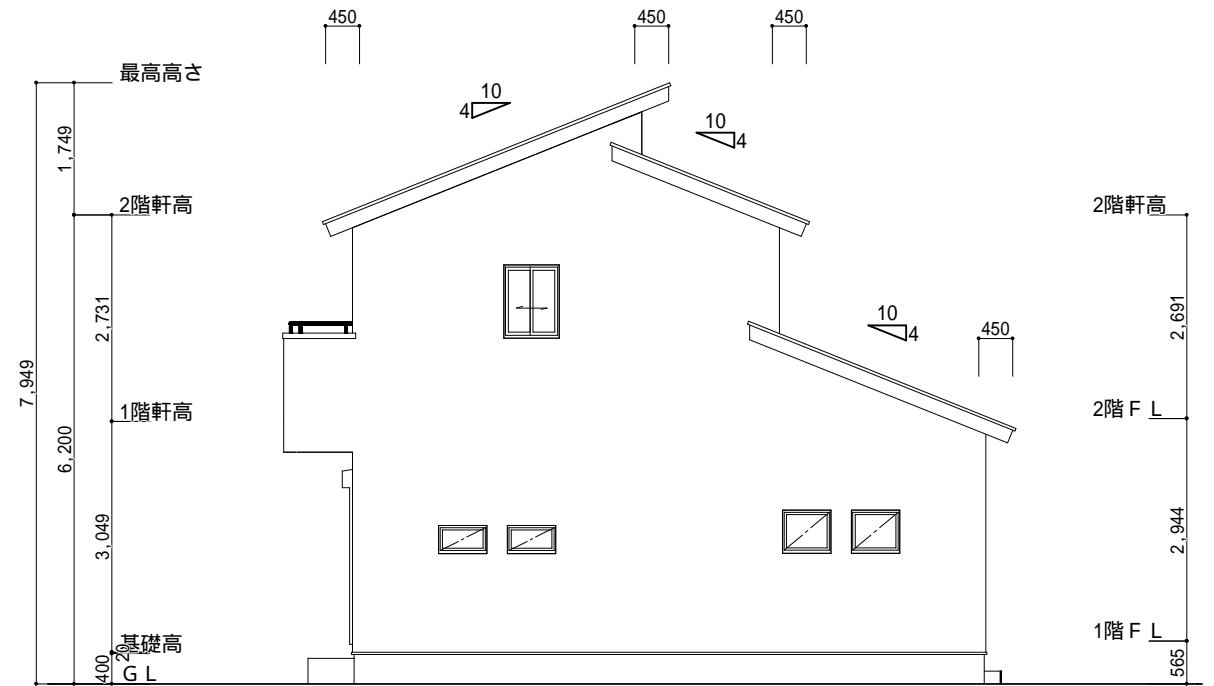
- 煙 煙式感知器
- 換気扇 (壁用)
- 換気扇 (天井用)
- 給気口 100
- アンダーカット等
- 管柱 (105 × 105)
- エアコン設置推奨場所
- エアコン室外機設置推奨場所
- エアコンはお客様手にて

火気使用室内装
天井: PB9.5+準不燃クロスQM9397 ~ QM9497
壁: PB12.5+準不燃クロスQM9397 ~ QM9497

段数	15段
階高	2944
有効幅	W=780
蹴上	R=196.2
踏面	T=210.0
勾配	$R \times 2 + T = 602.4$ 550 602.4 650 $R / T = 0.935 \times 21 / 21$ = 19.64 / 21 22 / 21
蹴込板	あり
蹴込	30mm
段鼻	あり 30mm



南側 立面図 S:1/100



東側 立面図 S:1/100

小屋裏換気措置 (NBL インボ' スカ-910×1820×6仕様)
有効開口面積

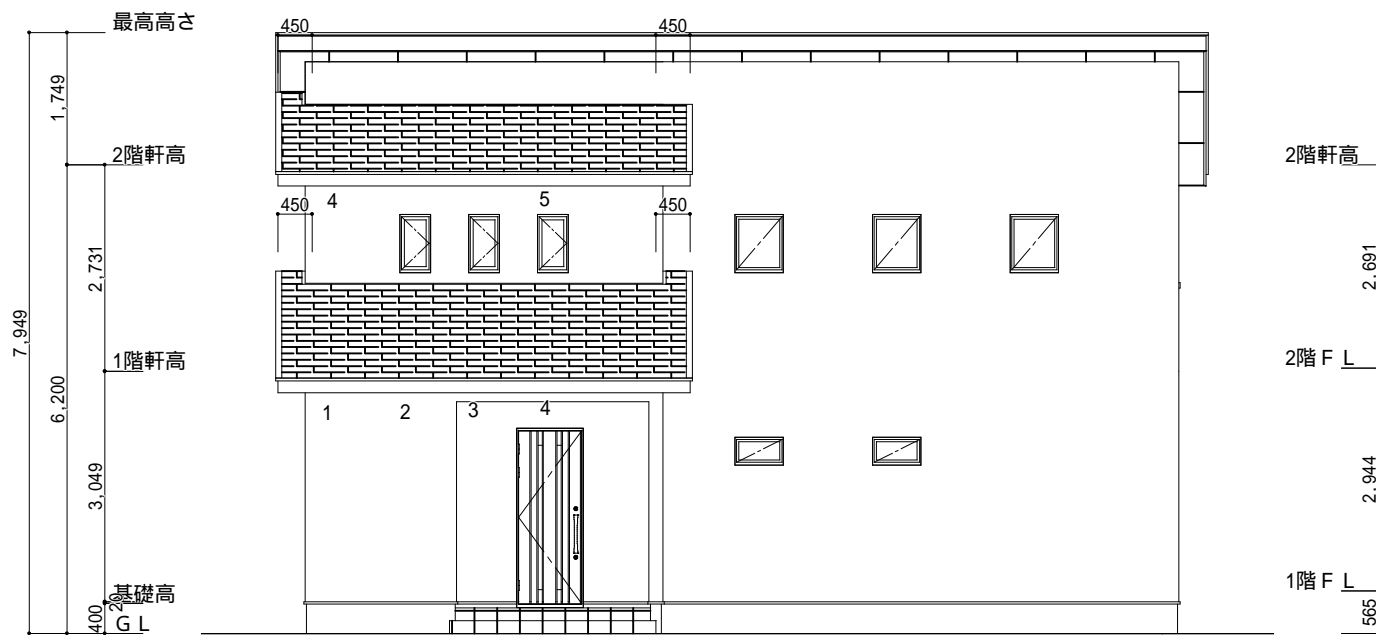
L=0.45m (軒の出) -0.0835 = 0.3665に加した開口率4.4%の有効板の換気孔
0.91×0.3665×0.044 (開口率) = 0.01467㎡/枚
: 有孔板位置を示す

2階 吸気 : 49.68㎡×1/900 0.0552㎡
0.01467㎡/枚×5枚 = 0.07335㎡ > 0.0552㎡ OK

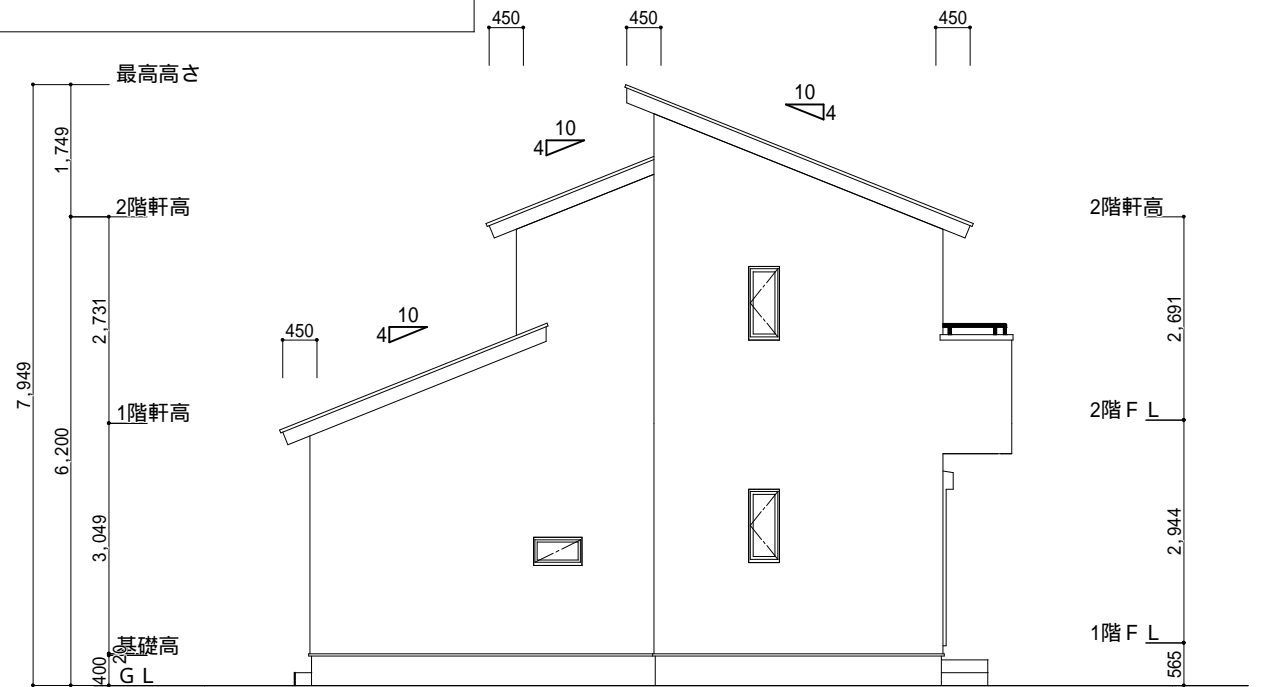
下屋 吸排気 : (4.55m×2.73m) × 1/250 0.0497㎡
0.01467㎡/枚×4枚 = 0.0586㎡ > 0.0497㎡ OK

棟換気 (ケミュー 換気片流れ棟用 S型)
有効開口面積 2P:0.0156㎡/本
: 2P 棟換気位置を示す

2階 排気 : 49.68×1/1600 0.03105㎡
0.0156㎡/本×3本 = 0.0468㎡ > 0.03105㎡ OK



北側 立面図 S:1/100



西側 立面図 S:1/100

工事名	浜北区小松建売13期東棟様邸新築工事	心建設株式会社一級建築士事務所	管理者	設計者	担当者	図面名	縮尺	No.
備考		一級建築士事務所 静岡県知事登録 (1) 第7498号 静岡県浜松市浜北区内野2987-1 一級 国土交通大臣登録 第344970号 織田 綾子 TEL:053-586-7337	日付	日付	日付	南側 立面図, 北側 立面図, 東側 立面図, 西側 立面図	1/100	3
					2022/04/08			