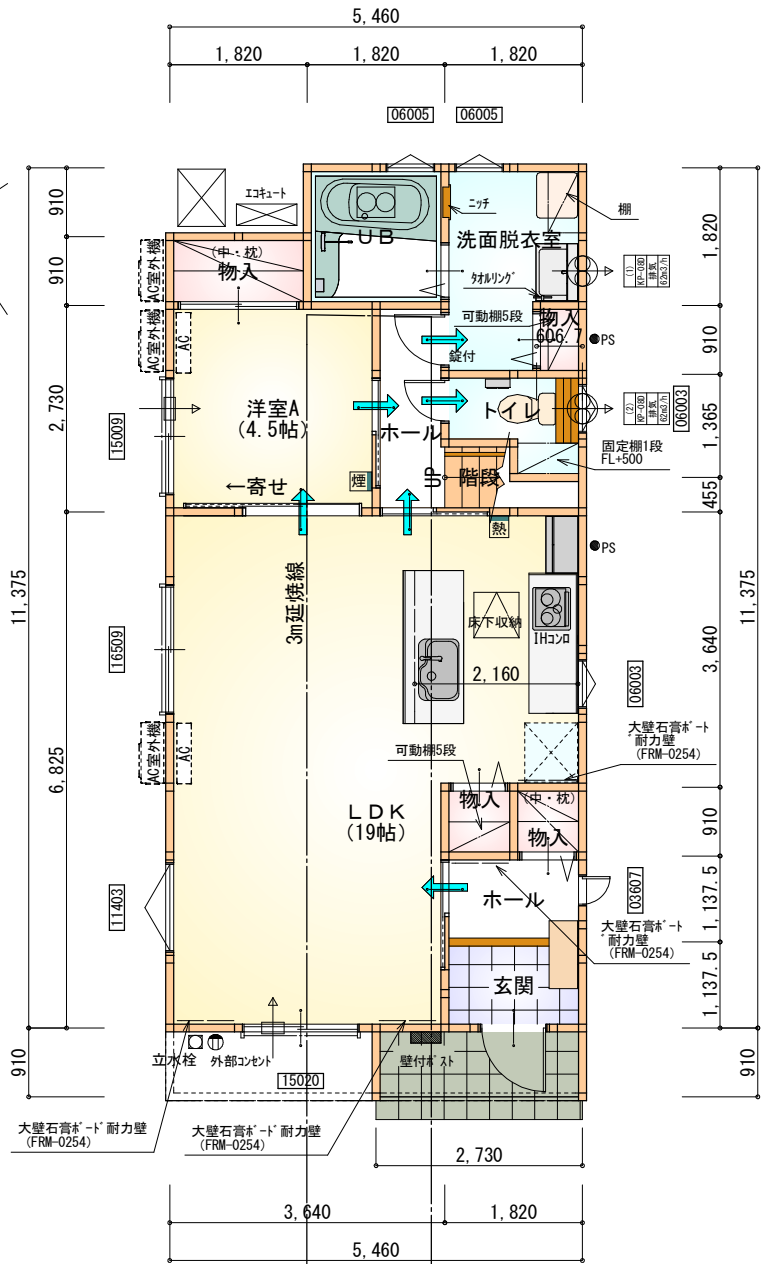
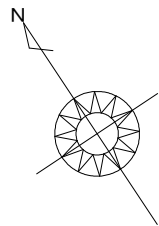


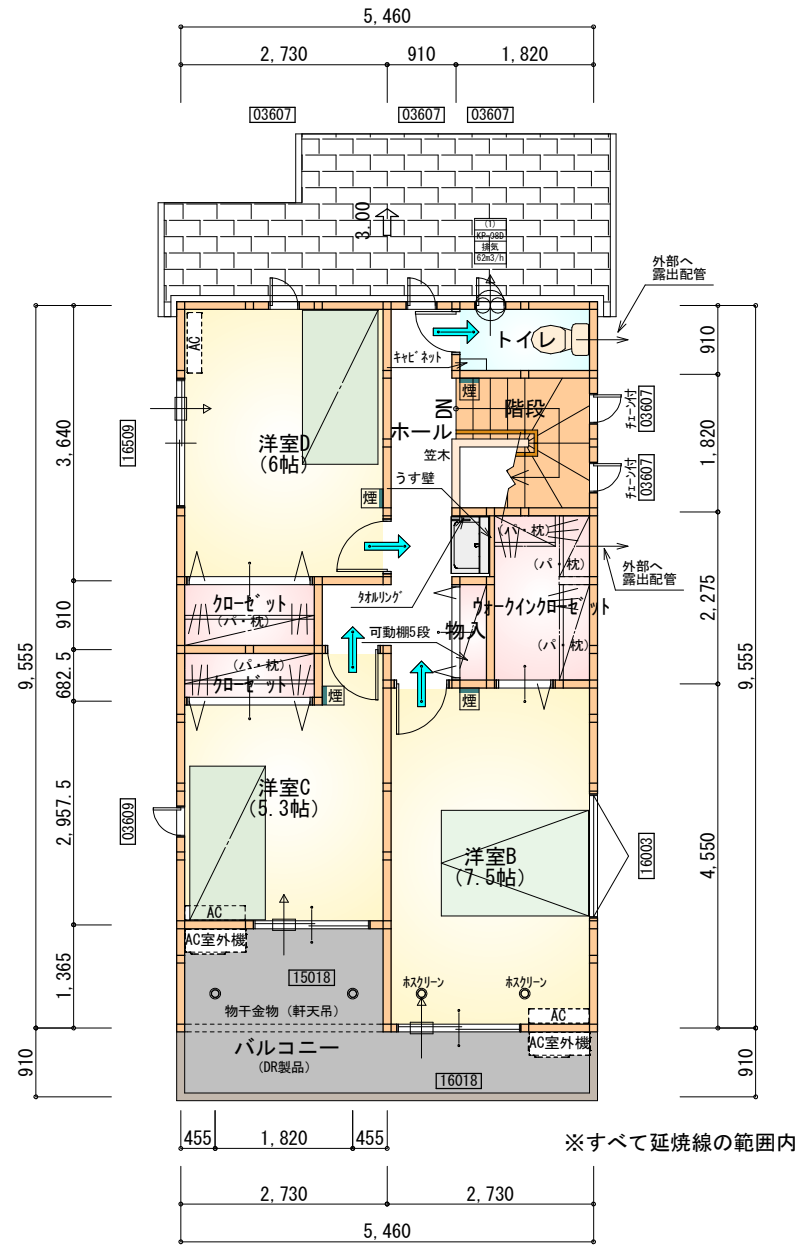
配置図 S:1/150

工事名 安城市東端町建売様邸新築工事	心建設株式会社一級建築士事務所 一級建築士事務所 静岡県知事登録 (1) 第7498号 静岡県浜松市浜北区内野2987-1 一級 国土交通大臣登録 第344970号 織田 綾子 TEL:053-586-7337	管理者	設計者	担当者	図面名 配置図	縮尺 1/150	No. 1
		日付	日付	日付			



部屋名	面積	m <sup>2</sup> (帖)
物入	1.656	(1.0)
物入	0.828	(0.5)
物入	0.828	(0.5)
UB	3.312	(2.0)
洗面脱衣室	4.417	(2.7)
玄関	2.070	(1.3)
ホール	2.070	(1.3)
物入	0.552	(0.3)
階段	1.242	(0.8)
ホール	2.484	(1.5)
トイレ	2.070	(1.3)
洋室A	7.453	(4.5)
LDK	31.468	(19.0)
合計	60.45	(36.7)

1階 平面図 S:1/100



部屋名	面積	m <sup>2</sup> (帖)
トイレ	1.656	(1.0)
階段	3.312	(2.0)
クローゼット	1.656	(1.0)
クローゼット	1.242	(0.8)
洋室B	12.422	(7.5)
洋室C	8.695	(5.3)
洋室D	9.937	(6.0)
ホール	5.797	(3.5)
物入	0.621	(0.4)
ウォークインクローゼット	3.105	(1.9)
合計	48.44	(29.4)

2階 平面図 S:1/100

\* 凡例

- 煙式感知器
- 熱式感知器
- 換気扇 (壁用)
- 換気扇 (天井用)
- 給気口 100φ
- アンダーカット等
- 管柱 (105×105)
- I7コン設置推奨場所
- I7コン室外機設置推奨場所
- ※I7コンはお客様手配にて

※火気使用室内装  
 天井: PB9.5+準不燃クロスQM9397~QM9497  
 壁: PB12.5+準不燃クロスQM9397~QM9497

段数	15段
階高	2944
有効幅	W=780
蹴上	R=196.2
踏面	T=210.0
勾配	$R \times 2 + T = 602.4$ $550 \leq 602.4 \leq 650$ $R / T = 0.935 \times 21 / 21$ $= 19.64 / 21 \leq 22 / 21$
蹴込板	あり
蹴込	30mm
段鼻	あり 30mm

工事名 安城市東端町建売様邸新築工事

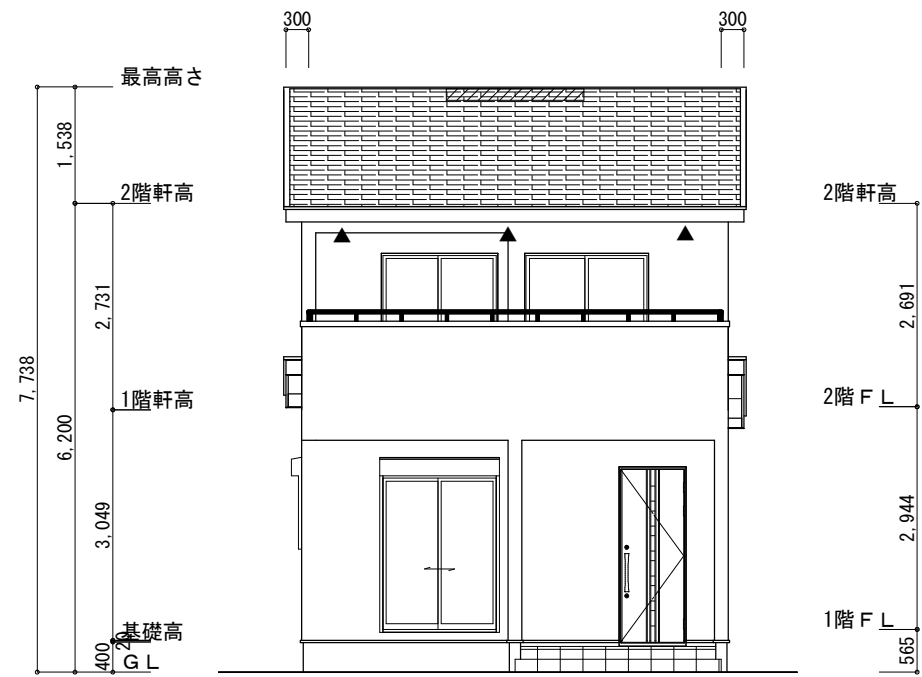
備考

心建設株式会社一級建築士事務所  
 一級建築士事務所 静岡県知事登録 (1) 第7498号 静岡県浜松市浜北区内野2987-1  
 一級 国土交通大臣登録 第344970号 織田 綾子 TEL:053-586-7337

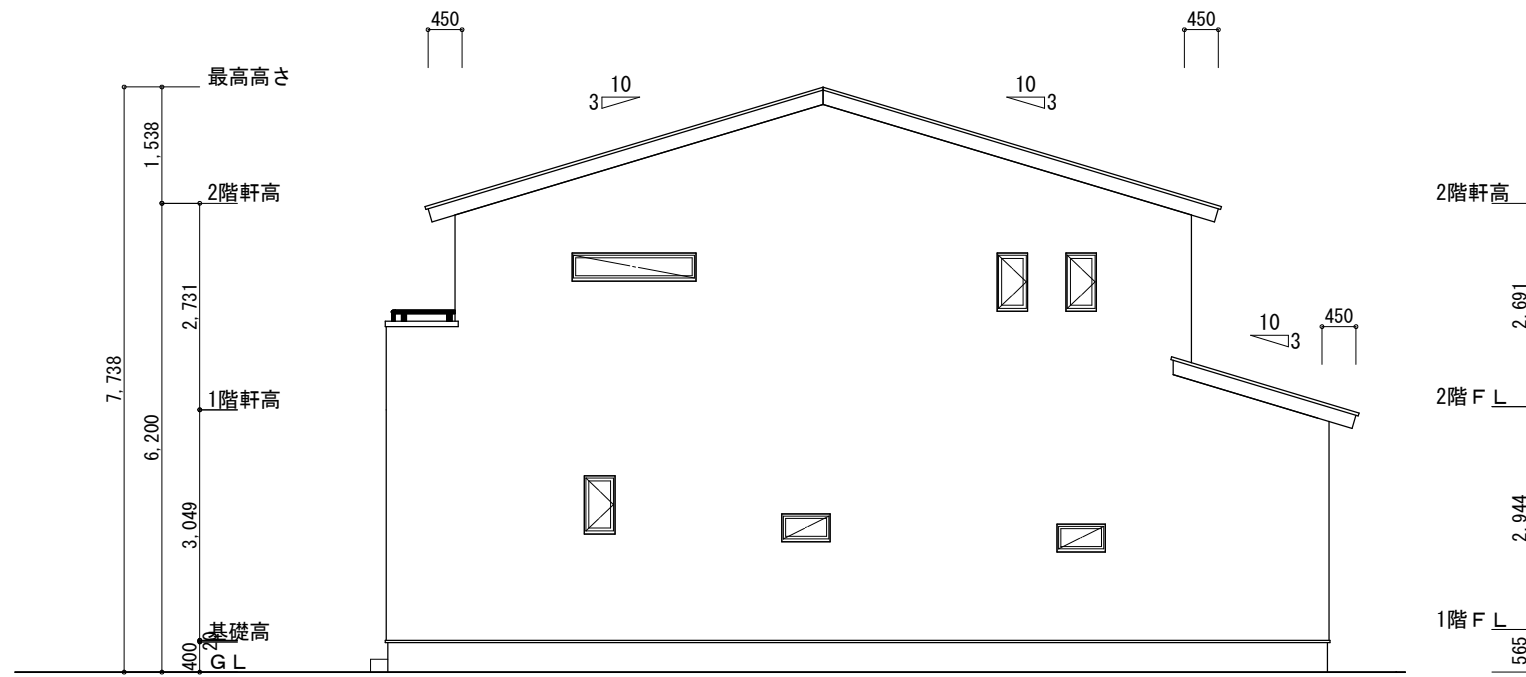
管理者 設計者 担当者  
 日付 日付 日付  
 2022/04/28

図面名 1階 平面図, 2階 平面図

縮尺 1/100 No. 2



南側 立面図 S:1/100



東側 立面図 S:1/100

※小屋裏換気措置 (NBL エボスカー-910×1820×6仕様)  
有効開口面積

L=450 (軒の出) -0.0835=0.3665に於いた開口率4.4%の有孔板の換気孔  
0.91×0.3665×0.044 (開口率) =0.0146m<sup>2</sup>/枚

▲ : 有孔板位置を示す

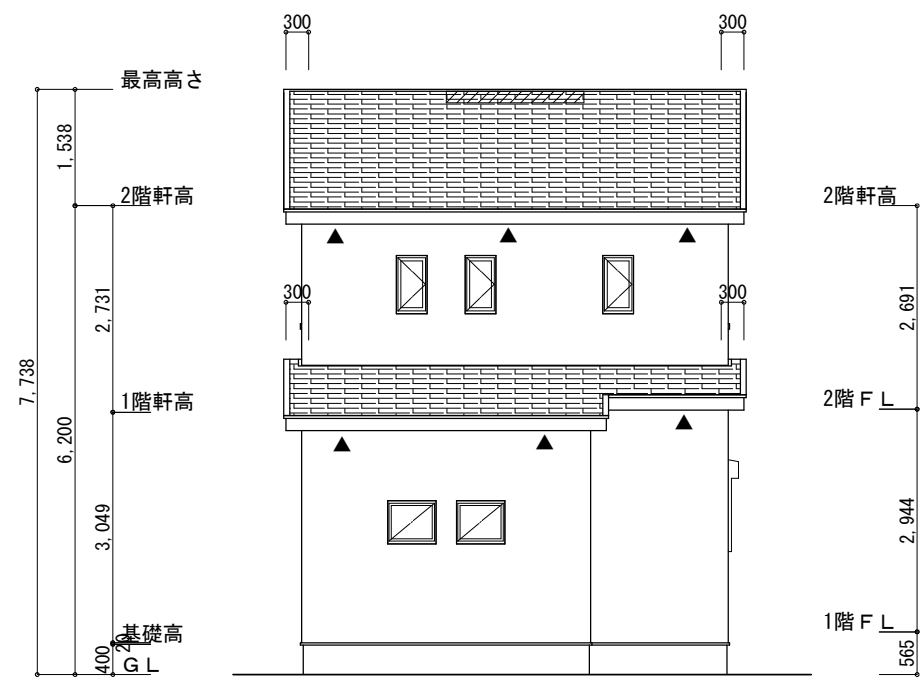
※棟換気 (TOKO S型棟換気 2P)  
有孔換気面積 0.034m<sup>2</sup>/本

▨ : 換気棟を示す

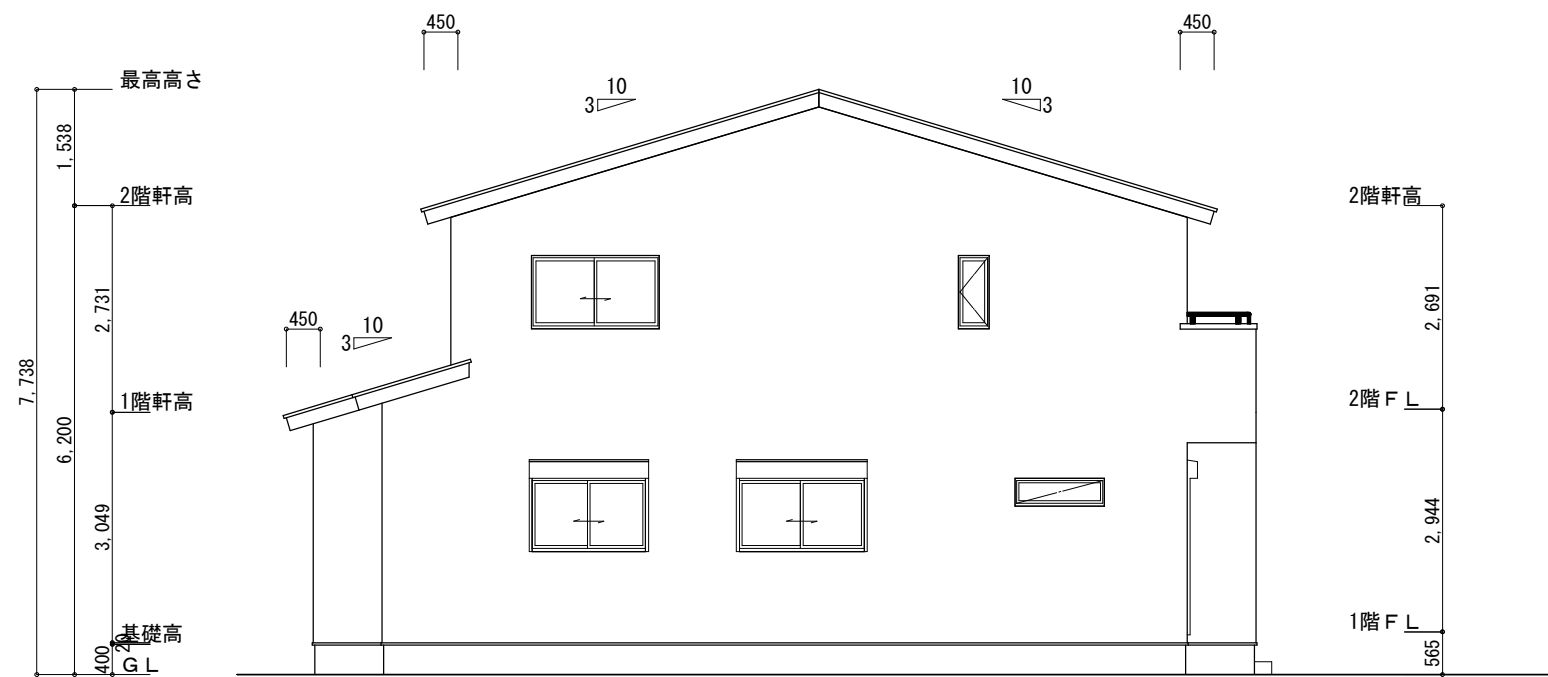
2階 吸気 : 52.17m<sup>2</sup>×1/900≒0.0580m<sup>2</sup>  
0.0146m<sup>2</sup>/枚×6=0.0876m<sup>2</sup>>0.0580m<sup>2</sup> ∴OK

排気 : 52.17m<sup>2</sup>×1/1600≒0.0327m<sup>2</sup>  
0.0340m<sup>2</sup>/本×1=0.0340m<sup>2</sup>>0.0327m<sup>2</sup> ∴OK

1階 吸排気 : 8.28m<sup>2</sup>×1/250≒0.0332m<sup>2</sup>  
0.0146m<sup>2</sup>/枚×3=0.0438m<sup>2</sup>>0.0332m<sup>2</sup> ∴OK



北側 立面図 S:1/100



西側 立面図 S:1/100

工事名 安城市東端町建売様邸新築工事

備考

心建設株式会社一級建築士事務所

一級建築士事務所 静岡県知事登録 (1) 第7498号 静岡県浜松市浜北区内野2987-1  
一級 国土交通大臣登録 第344970号 織田 綾子 TEL:053-586-7337

管理者

設計者

担当者

図面名

縮尺

No.

日付

日付

日付

南側 立面図, 北側 立面図, 東側 立面図, 西側 立面図

1/100

3

2022/04/28



220428008