

(確定測量図より)

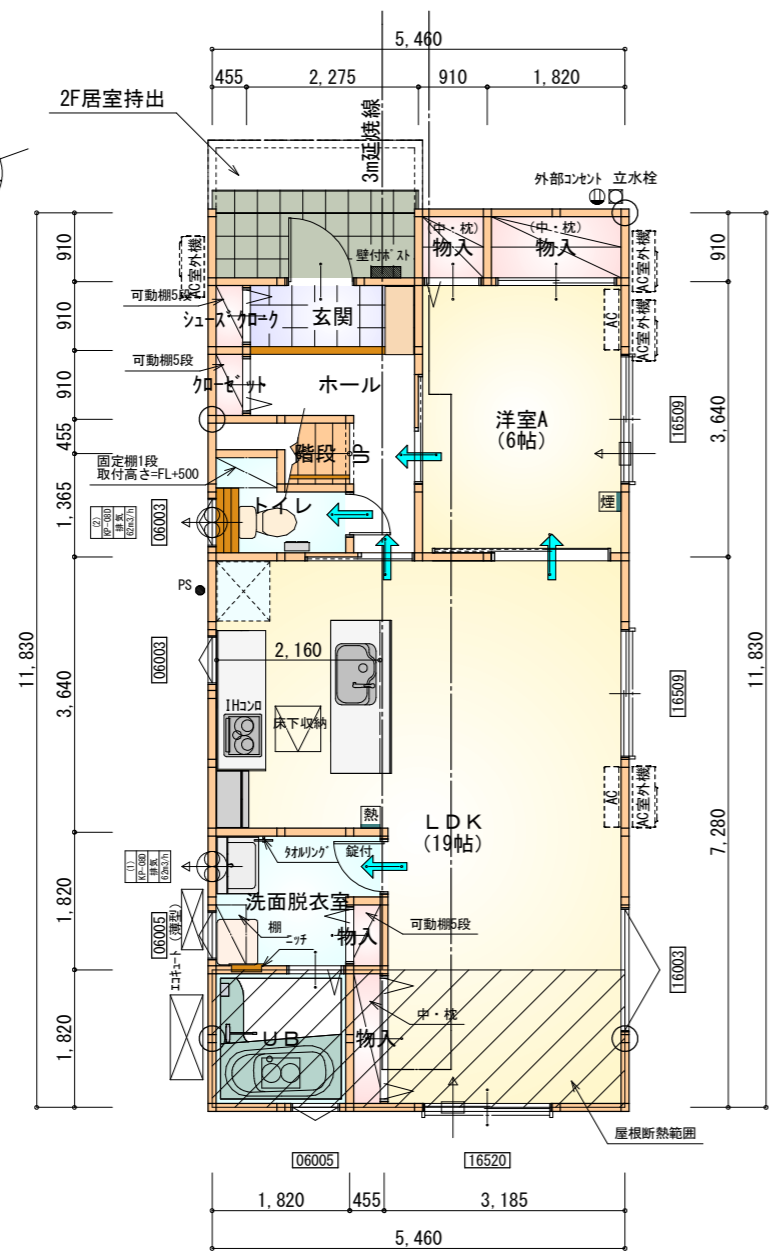
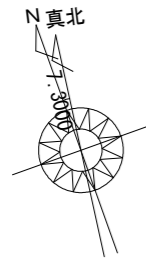
**2F居室持出有
配置追い出し注意**

トータル面積表 (㎡)	
敷地面積	139.27
建築面積	67.07
床面積 1階	62.10
床面積 2階	57.13
延床面積	119.23
建蔽率	$(67.07/139.27) \times 100$
容積率	$(119.23/139.27) \times 100$
	48.16%
	85.62%

- 北側斜線検討
 $1496 \times 1.25 + 5000 = 6870$
 樋先高さ6120 < 6870 ∴OK
- 道路斜線・隣地斜線：明らかに適法
- 平均地盤面：算定不要
- 雨水：反対側道路側溝へ放流

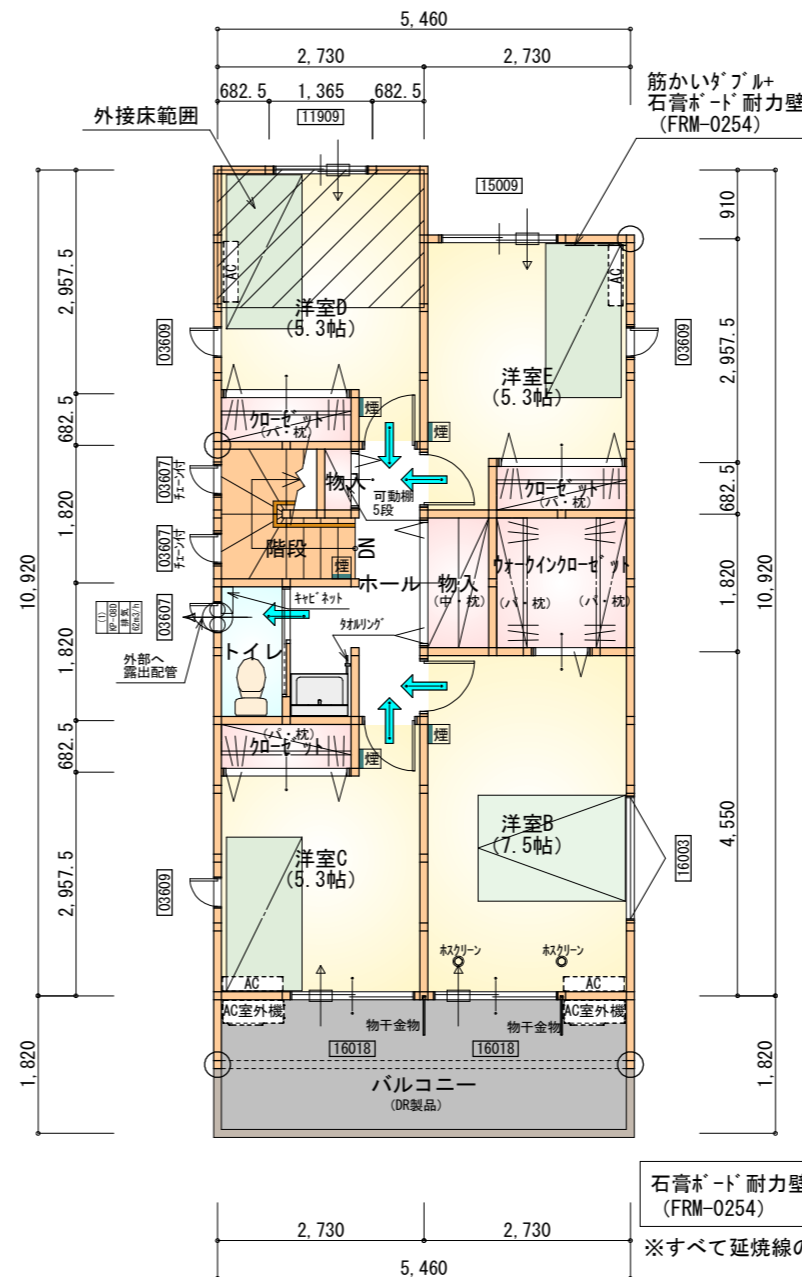
配置図 S:1/100

工事名 豊橋市内張町建売中棟様邸新築工事	心建設株式会社一級建築士事務所 一級建築士事務所 静岡県知事登録 (1) 第7498号 静岡県浜松市浜北区内野2987-1 一級 国土交通大臣登録 第344970号 織田 綾子 TEL:053-586-7337	管理者	設計者	担当者	図面名 配置図	縮尺 1/100	No. 1
		日付	日付	日付			



部屋名	面積	m ² (帖)
クローゼット	0.414	(0.3)
物入	0.828	(0.5)
物入	1.656	(1.0)
洋室A	9.937	(6.0)
玄関	2.070	(1.3)
洗面脱衣室	3.726	(2.3)
階段	1.242	(0.8)
ホール	3.726	(2.3)
トイレ	2.070	(1.3)
LDK	31.468	(19.0)
物入	0.828	(0.5)
物入	0.414	(0.3)
シューズクローゼット	0.414	(0.3)
UB	3.312	(2.0)
合計	62.10	(37.9)

1階 平面図 S:1/100



部屋名	面積	m ² (帖)
クローゼット	1.242	(0.8)
クローゼット	1.242	(0.8)
物入	1.656	(1.0)
階段	2.898	(1.8)
物入	0.414	(0.3)
洋室D	8.695	(5.3)
洋室E	8.695	(5.3)
ウォークインクローゼット	3.312	(2.0)
クローゼット	1.242	(0.8)
トイレ	1.656	(1.0)
洋室B	12.422	(7.5)
洋室C	8.695	(5.3)
ホール	4.969	(3.0)
合計	57.13	(34.9)

2階 平面図 S:1/100

* 凡例

- 煙式感知器
 - 熱式感知器
 - 換気扇 (壁用)
 - 換気扇 (天井用)
 - 給気口 100φ
 - アンダーカット等
 - 通し柱 (105×105)
 - 管柱 (105×105)
 - エアコン設置推奨場所
 - エアコン室外機設置推奨場所
- ※エアコンはお客様手配にて

※火気使用室内装
天井: PB9.5+準不燃クロスQM9397~QM9497
壁: PB12.5+準不燃クロスQM9397~QM9497

石膏ボード耐力壁...1か所 (FRM-0254)
※すべて延焼線の範囲内

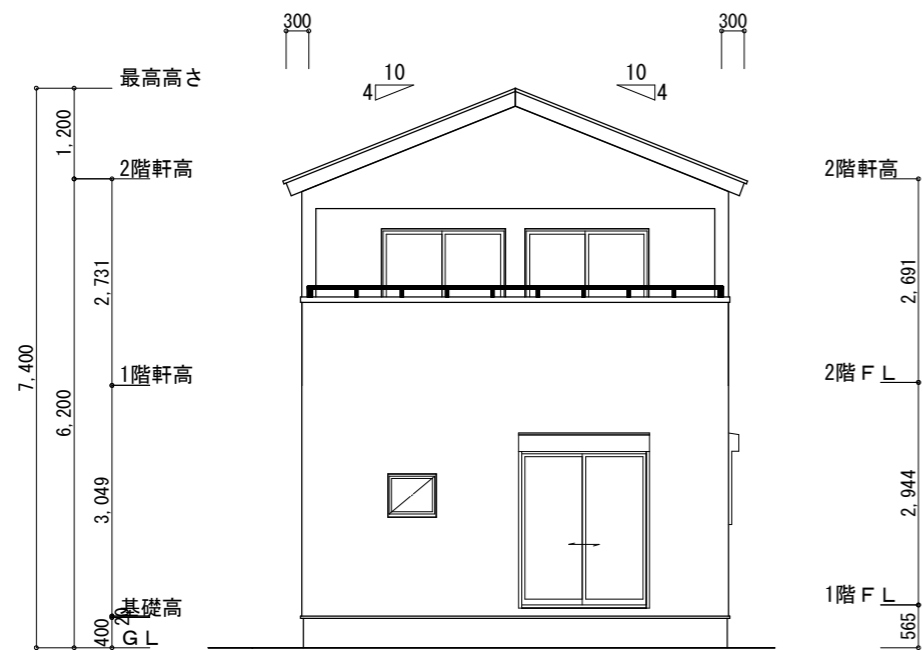
工事名 豊橋市内張町建売中棟様邸新築工事
備考

心建設株式会社一級建築士事務所
一級建築士事務所 静岡県知事登録 (1) 第7498号 静岡県浜松市浜北区内野2987-1
一級 国土交通大臣登録 第344970号 織田 綾子 TEL:053-586-7337

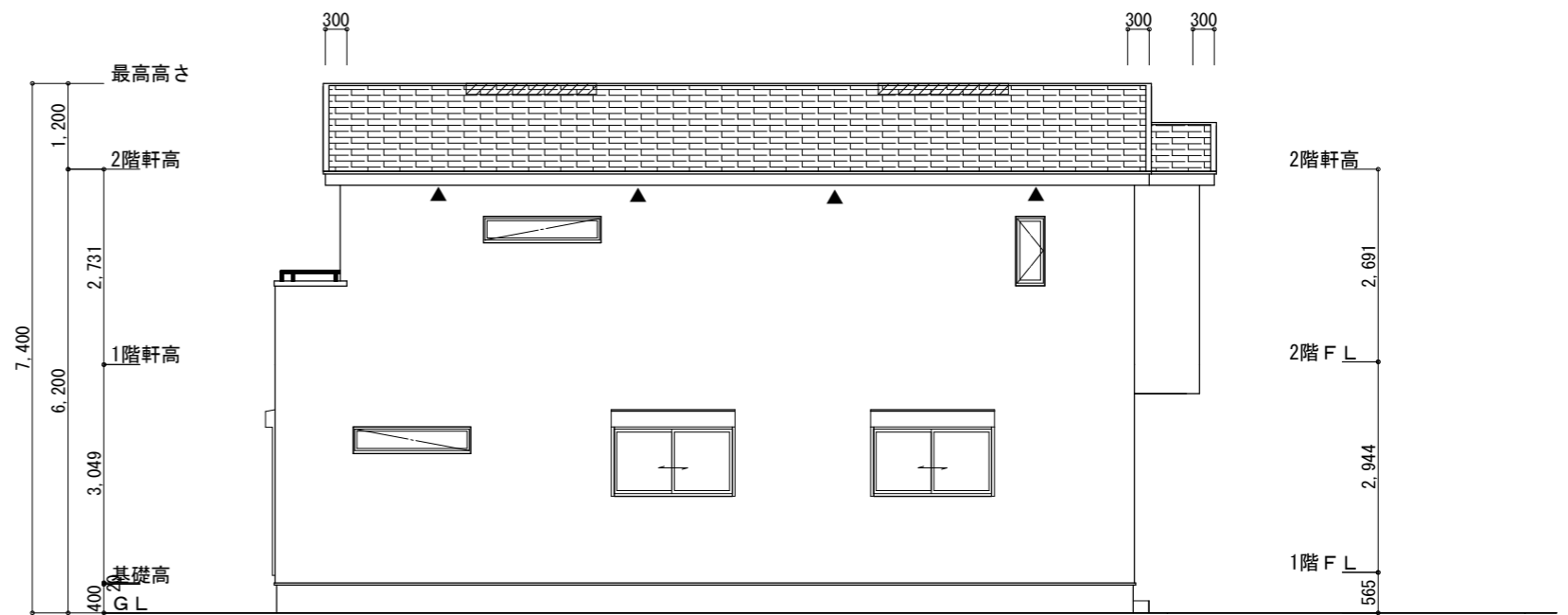
管理者 設計者 担当者
日付 日付 日付
2022/05/17

図面名 1階 平面図, 2階 平面図

縮尺 1/100 No. 2



南側 立面図 S:1/100



東側 立面図 S:1/100

※小屋裏換気措置 (NBL エンボスカー910×1820×6仕様)
有効開口面積

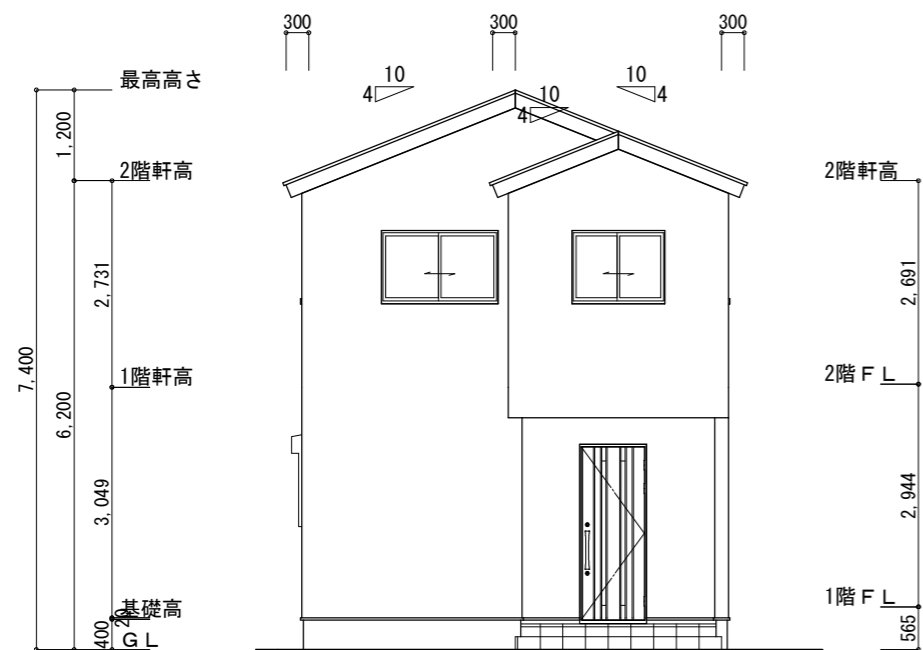
L=300 (軒の出) -0835=0.2165にカットした開口率4.4%の有孔板の換気孔
0.91×0.2165×0.044 (開口率) =0.0086㎡/枚

▲ : 有孔板位置を示す

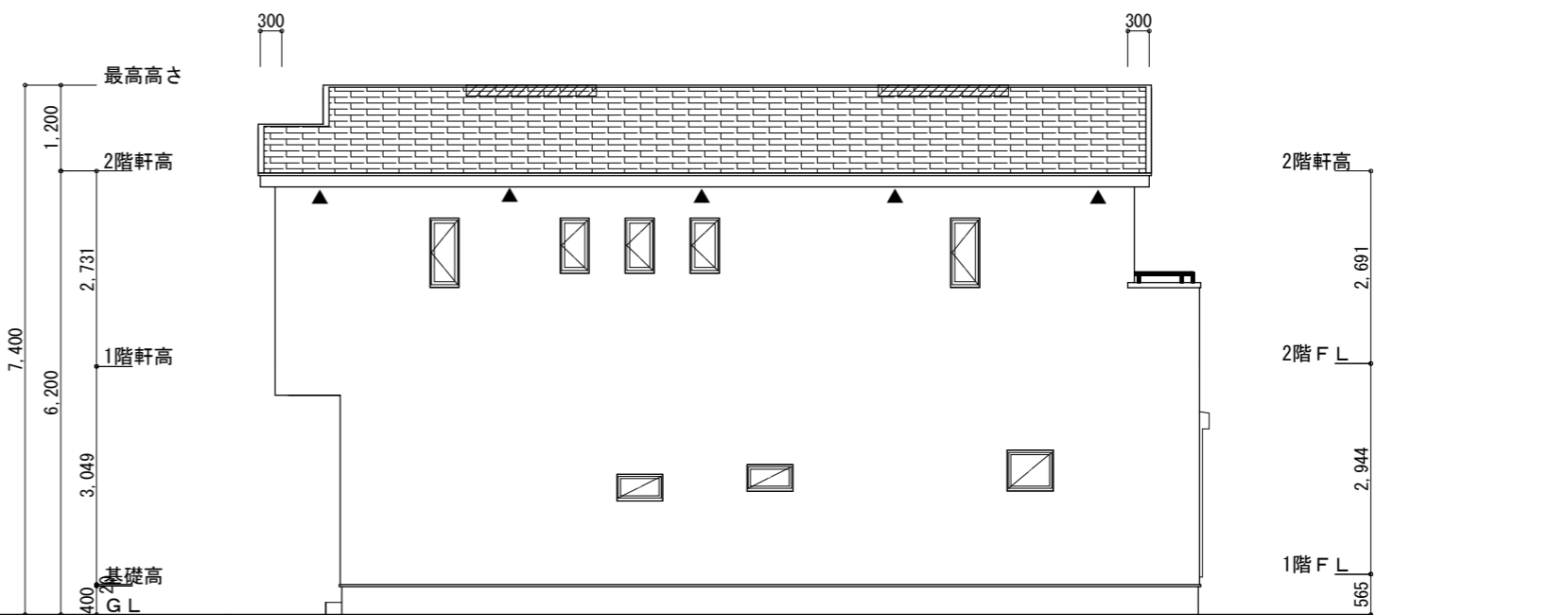
※棟換気 (TOKO S型棟換気 2P)
有孔換気面積 0.034㎡/本
▨ : 換気棟を示す

2階 吸気 : $62.10\text{m}^2 \times 1/900 = 0.0690\text{m}^2$
 $0.0086\text{m}^2/\text{枚} \times 9 = 0.0774\text{m}^2 > 0.0690\text{m}^2 \therefore \text{OK}$

排気 : $62.10\text{m}^2 \times 1/1600 = 0.0389\text{m}^2$
 $0.034\text{m}^2/\text{本} \times 2\text{本} = 0.0680\text{m}^2 > 0.0389\text{m}^2 \therefore \text{OK}$



北側 立面図 S:1/100



西側 立面図 S:1/100

工事名	豊橋市内張町建売中棟様邸新築工事	心建設株式会社一級建築士事務所	管理者	設計者	担当者	図面名	縮尺	No.
備考		一級建築士事務所 静岡県知事登録 (1) 第7498号 静岡県浜松市浜北区内野2987-1 一級 国土交通大臣登録 第344970号 織田 綾子 TEL:053-586-7337	日付	日付	日付	南側 立面図, 北側 立面図, 東側 立面図, 西側 立面図	1/100	3
					2022/05/17			