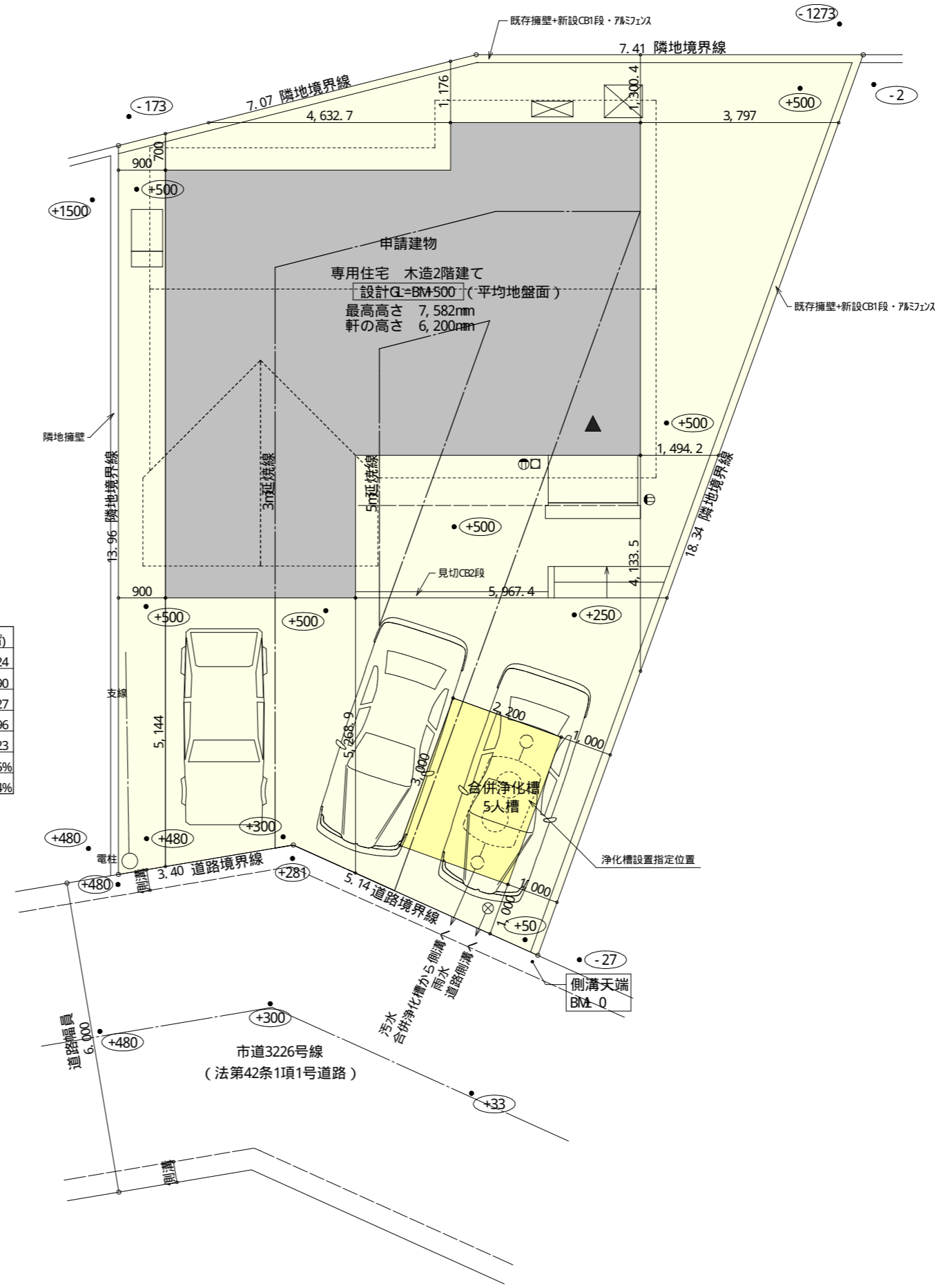


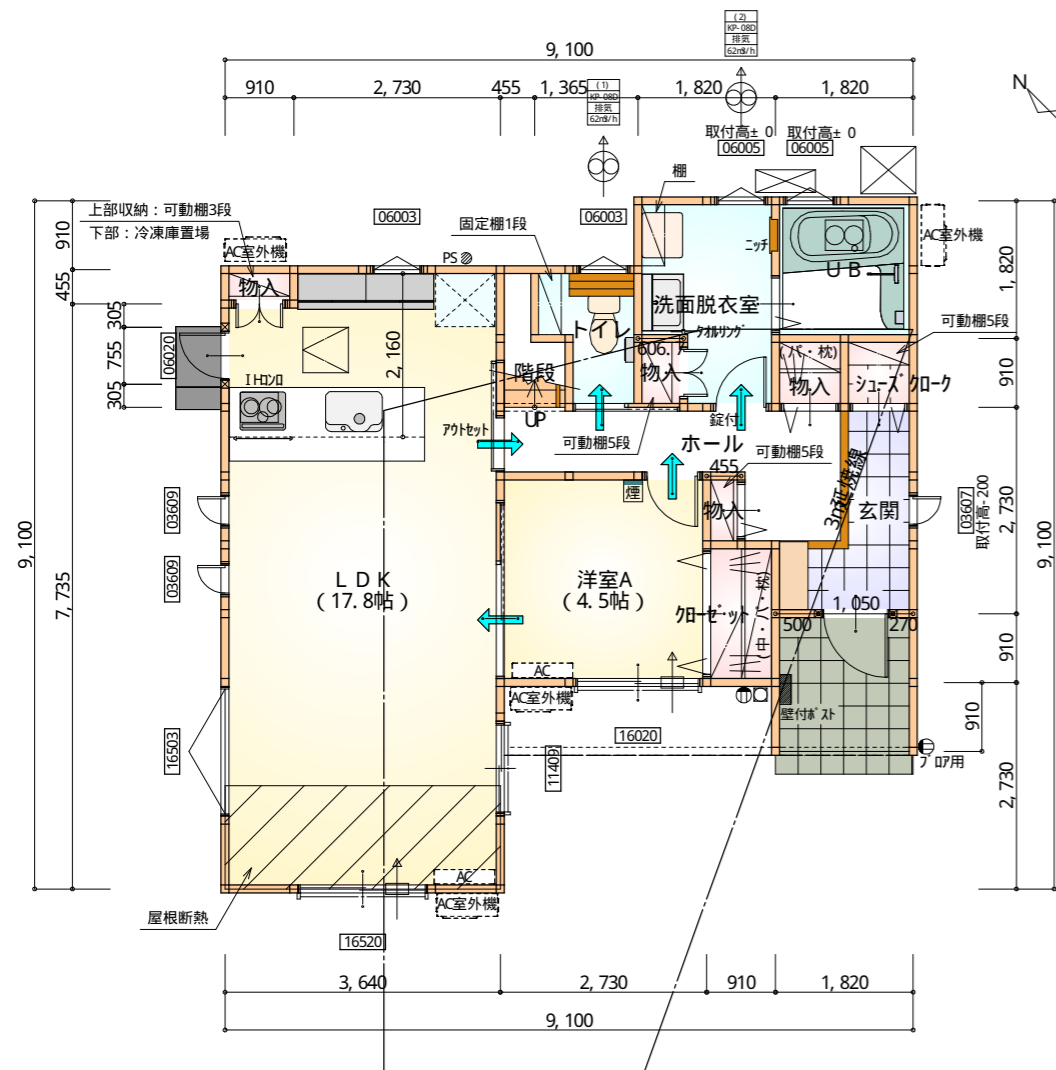
トータル面積表		(m <sup>2</sup> )
敷地面積		175.24
建築面積		67.90
床面積	1階	61.27
	2階	57.96
延床面積		119.23
建蔽率	$(67.90/175.24) \times 100$	38.75%
容積率	$(119.23/175.24) \times 100$	68.04%

- 道路斜線・隣地斜線 明らかに適法
- 平均地盤面 算定不要
- 雨水 道路側溝へ放流  
下水 合併浄化槽で処理後、道路側溝へ放流

配置図 S: 1/100



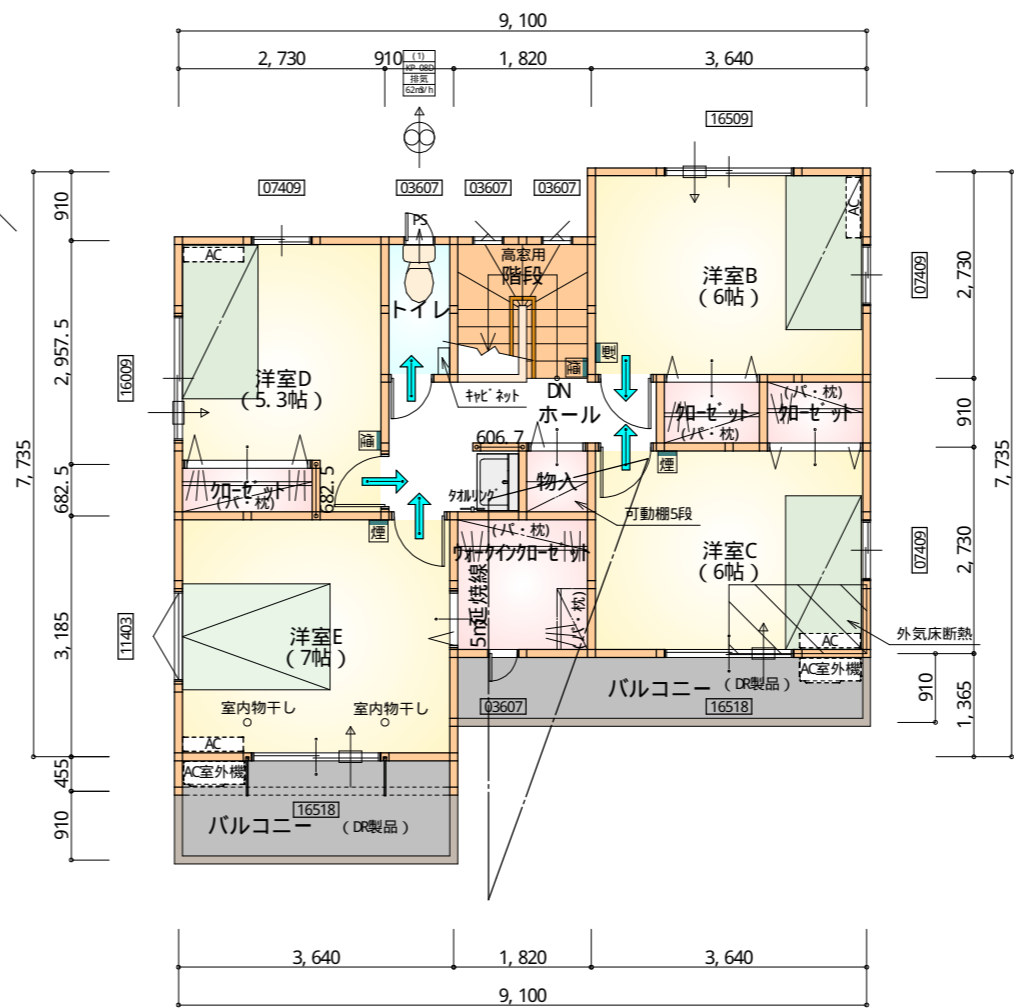
工事名 裾野市今里建売北棟様邸新築工事	心建設株式会社一級建築士事務所 一級建築士事務所 静岡県知事登録(1)第7498号 静岡県浜松市浜北区内野2987-1 一級 国土交通大臣登録 第344970号 織田 綾子 TEL: 053-586-7337	管理者	設計者	担当者	図面名 配置図	縮尺 1/100	No. 1
		日付	日付	日付			



部屋名	面積	m <sup>2</sup> (帖)
加ゼット	1.656	(1.0)
トイレ	2.070	(1.3)
階段	1.242	(0.8)
洗面脱衣室	4.417	(2.7)
UB	3.312	(2.0)
玄関	3.312	(2.0)
物入	0.552	(0.3)
物入	0.414	(0.3)
ホール	5.383	(3.3)
シューズクローク	0.828	(0.5)
物入	0.828	(0.5)
洋室A	7.453	(4.5)
LDK	29.398	(17.8)
物入	0.414	(0.3)
合計	61.27	(37.3)

丸め 四捨五入

1階 平面図 S: 1/100



部屋名	面積	m <sup>2</sup> (帖)
加ゼット	1.242	(0.8)
加ゼット	1.242	(0.8)
物入	0.828	(0.5)
ホール	4.969	(3.0)
階段	3.312	(2.0)
トイレ	1.656	(1.0)
洋室B	9.937	(6.0)
加ゼット	1.242	(0.8)
洋室C	9.937	(6.0)
洋室D	8.695	(5.3)
洋室E	11.593	(7.0)
ウォークイン加ゼット	3.312	(2.0)
合計	57.96	(35.2)

丸め 四捨五入

2階 平面図 S: 1/100

\* 凡例

- 煙式感知器
- 換気扇(壁用)
- 換気扇(天井用)
- 給気口100φ
- アンダーカット等
- 通し柱(105x105)
- 管柱(105x105)
- エアコン設置推奨場所(設置はお客様手配)
- エアコン室外機設置推奨場所

※ 火気使用室内装

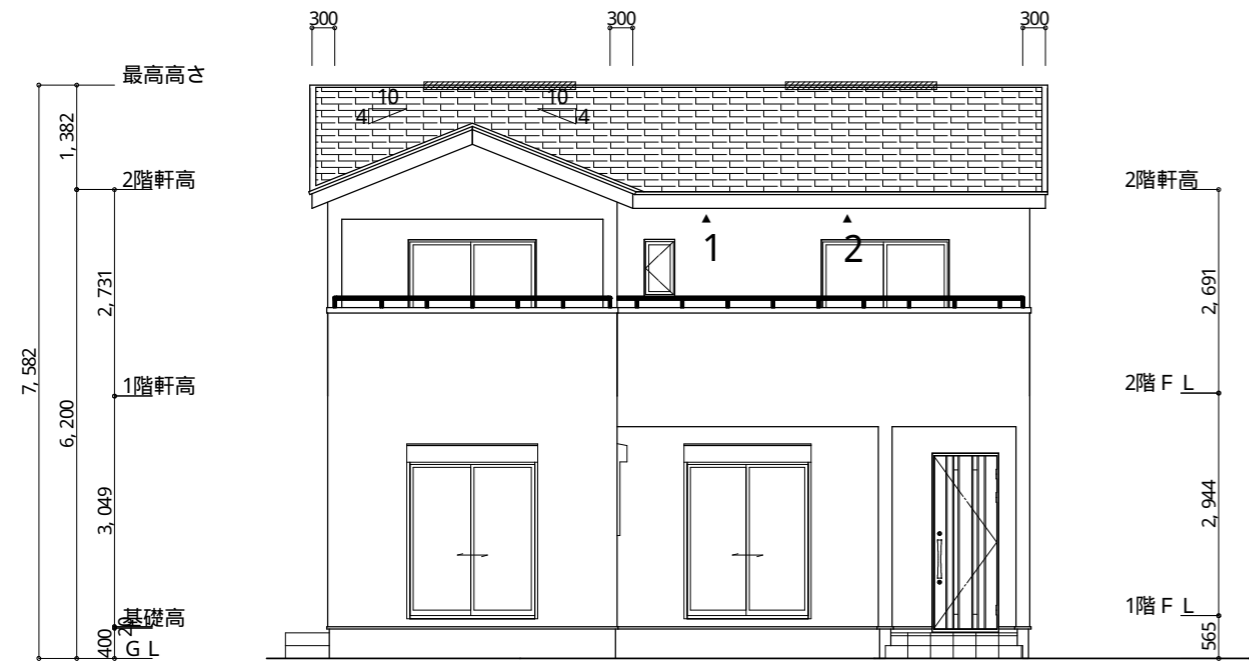
天井: PB9.5+準不燃クロスQM397~QM497

壁: PB12.5+準不燃クロスQM397~QM497

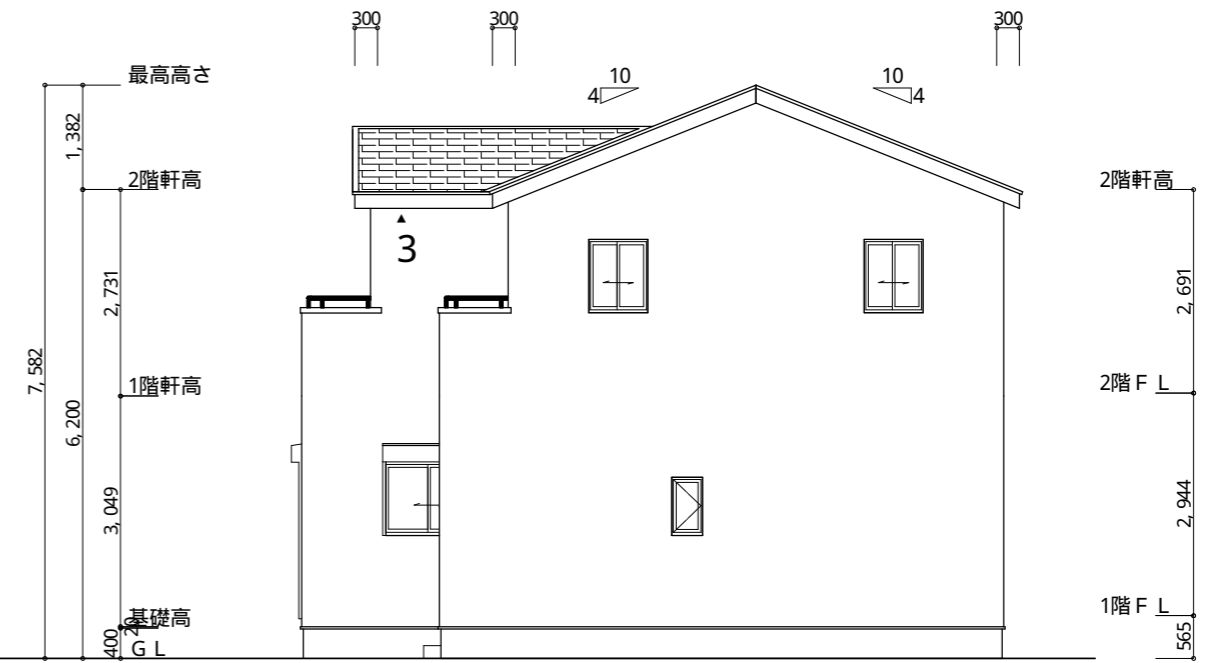
段数	15段
階高	2944
有効幅	W=780
蹴上	R=196.2
踏面	T=210.0
勾配	$R \times 2 + T = 602.4$ $550 \leq 602.4 \leq 650$ $R / T = 0.935 \times 21 / 21$ $= 19.64 / 21 \leq 22 / 21$
蹴込板	あり
蹴込	30mm
段鼻	あり 30mm

工事名	裾野市今里建売北棟様邸新築工事	心建設株式会社一級建築士事務所	管理者	設計者	担当者	図面名	縮尺	No.
備考		一級建築士事務所 静岡県知事登録(1)第7498号 静岡県浜松市浜北区内野2987-1 一級 国土交通大臣登録 第344970号 織田 綾子 TEL: 053-586-7337	日付	日付	日付	1階 平面図, 2階 平面図	1/100	2



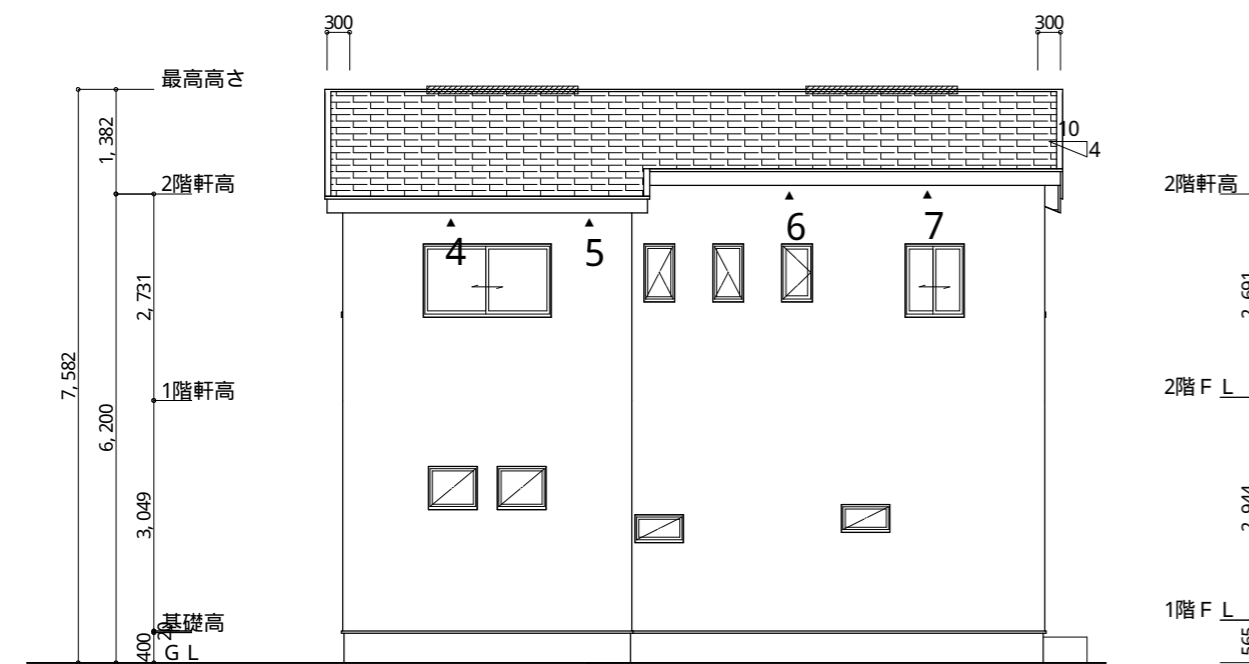


南側 立面図 S: 1/100

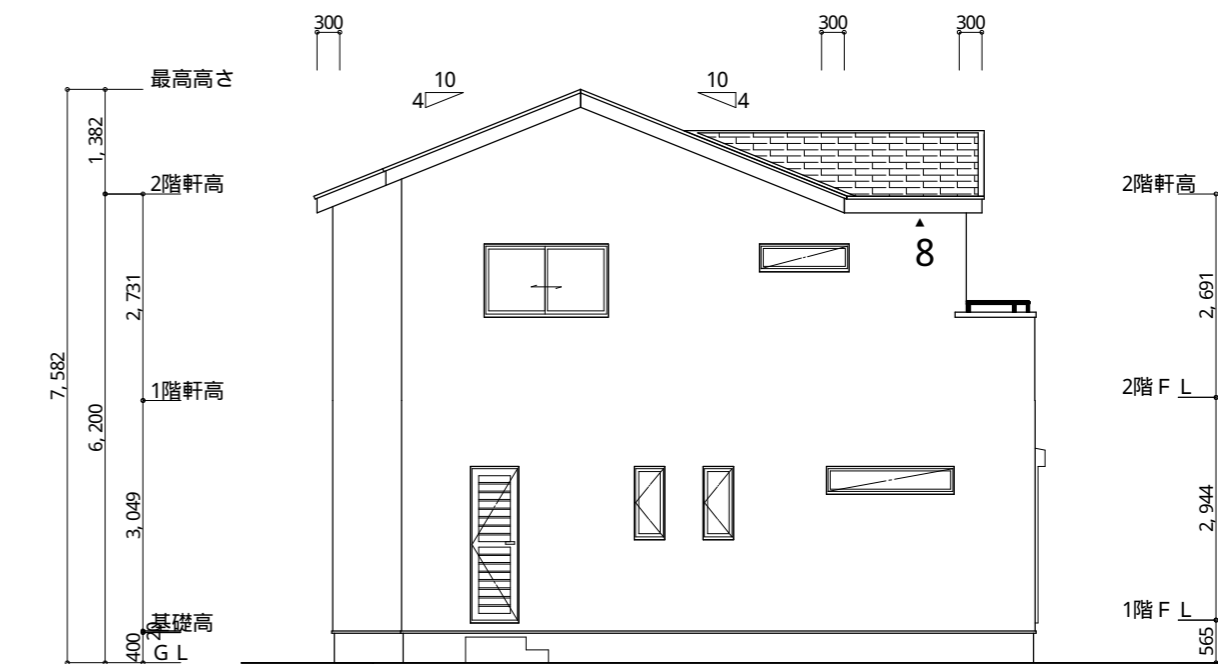


東側 立面図 S: 1/100

<p>※ 小屋裏換気措置 (NBL インサ-910×1820×6仕様)</p> <p>有効開口面積  <math>L=0.30\text{m}</math> (軒の出) - <math>0.0835 = 0.2165</math> に加した開口率4.4%の有効板の換気孔  <math>0.91 \times 0.2165 \times 0.044</math> (開口率) = <math>0.0086\text{m}^2/\text{枚}</math></p> <p>▲ : 有孔板位置を示す</p>	<p>2階 吸気 : <math>57.96\text{m}^2 \times 1/900 \approx 0.0644\text{m}^2</math>  <math>0.0086\text{m}^2/\text{枚} \times 8\text{枚} = 0.0688\text{m}^2 &gt; 0.0644\text{m}^2 \therefore \text{OK}</math></p>
<p>※ 棟換気 (トコ S型換気棟)</p> <p>有効開口面積 2P: <math>0.0340\text{m}^2/\text{本}</math>          // : 2P 棟換気位置を示す</p>	<p>2階 排気 : <math>57.96\text{m}^2 \times 1/1600 \approx 0.0363\text{m}^2</math>  <math>0.0340\text{m}^2/\text{本} \times 2\text{本} = 0.0680\text{m}^2 &gt; 0.0363\text{m}^2 \therefore \text{OK}</math></p>



北側 立面図 S: 1/100



西側 立面図 S: 1/100

<p>工事名 裾野市今里建売北棟様邸新築工事</p> <p>備考</p>	<p>心建設株式会社一級建築士事務所</p> <p>一級建築士事務所 静岡県知事登録(1)第7498号 静岡県浜松市浜北区内野2987-1          一級 国土交通大臣登録 第344970号 織田 綾子 TEL: 053-586-7337</p>	<p>管理者 日付</p>	<p>設計者 日付 2022/04/17</p>	<p>担当者 日付</p>	<p>図面名 南側 立面図, 北側 立面図, 東側 立面図, 西側 立面図</p>	<p>縮尺 1/100</p>	<p>No. 3</p>
--------------------------------------	---	---------------	--------------------------	---------------	---	-----------------	--------------