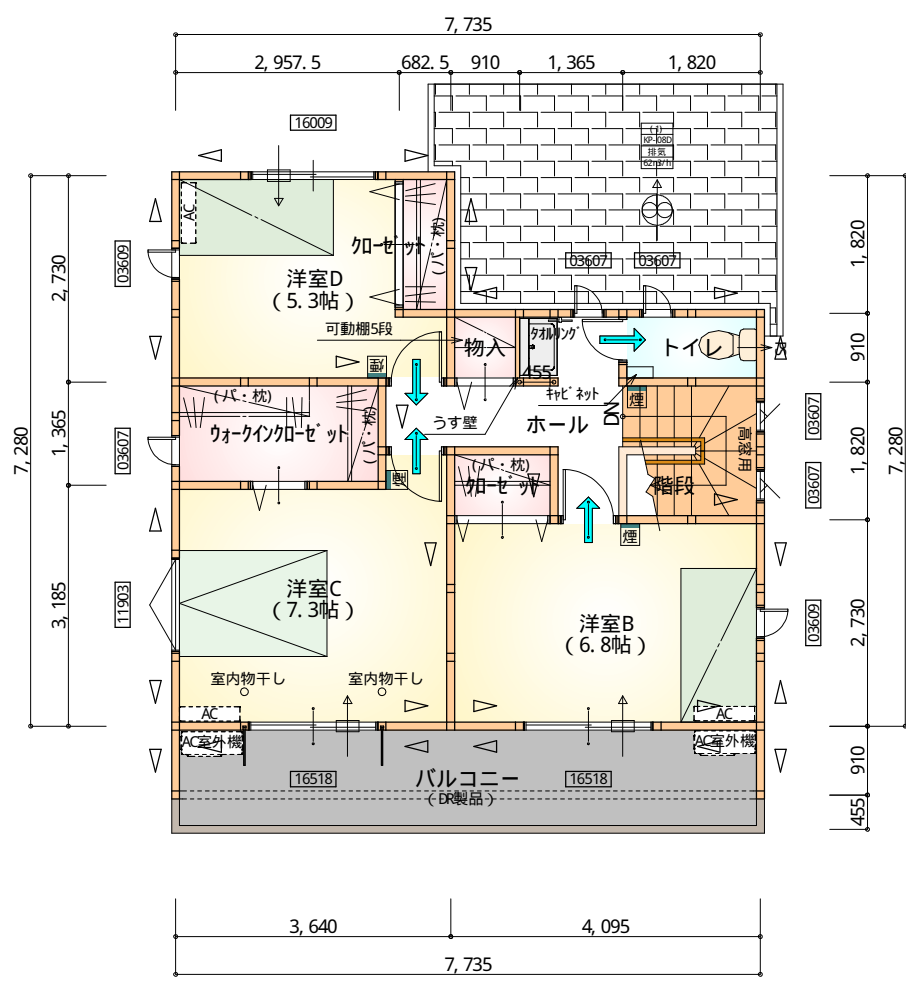
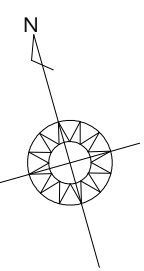
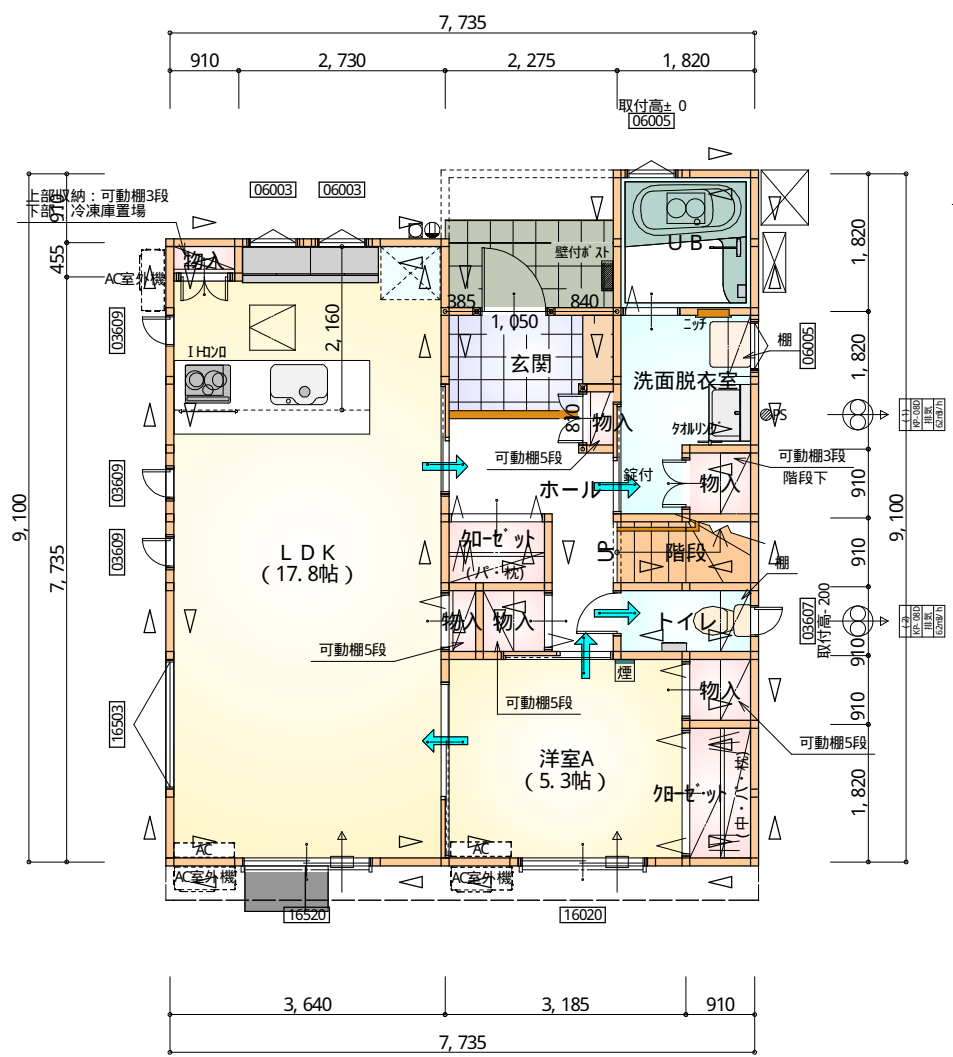


トータル面積表 (㎡)	
敷地面積	167.17
建築面積	65.00
床面積 1階	62.93
2階	48.85
延床面積	111.78
建蔽率	$(65.00/167.17) \times 100$ 38.89%
容積率	$(111.78/167.17) \times 100$ 66.87%

- 道路斜線・隣地斜線 明らかに適法
- 平均地盤面 算定不要
- 雨水 道路側溝へ放流
汚水 公共下水道へ放流

配置図 S: 1/100

工事名 富士市富士岡建売様邸新築工事	心建設株式会社一級建築士事務所 一級建築士事務所 静岡県知事登録(1)第7498号 静岡県浜松市浜北区内野2987-1 一級 国土交通大臣登録 第344970号 織田 綾子 TEL: 053-586-7337	管理者	設計者	担当者	図面名	縮尺 1/100	No. 1
		日付	日付 2022/04/07	日付	配置図		



- * 凡例**
- 煙式感知器
 - 換気扇 (壁用)
 - 換気扇 (天井用)
 - 給気口 100φ
 - アンダーカット等
 - 通し柱 (105×105)
 - 管柱 (105×105)
 - IPY設置推奨場所 (設置はお客様手配)
 - IPY室外機設置推奨場所

※ 火気使用室内装
 天井: PB9.5+準不燃クロスQM397~QM497
 壁: PB12.5+準不燃クロスQM397~QM497

部屋名	面積	m ² (帖)
物入	0.828	(0.5)
物入	0.414	(0.3)
物入	0.414	(0.3)
物入	0.828	(0.5)
玄関	2.898	(1.8)
加ゼット	1.656	(1.0)
UB	3.312	(2.0)
LDK	29.398	(17.8)
洋室A	8.695	(5.3)
加ゼット	1.242	(0.8)
物入	0.828	(0.5)
物入	0.414	(0.3)
洗面脱衣室	4.141	(2.5)
トイレ	1.656	(1.0)
階段	1.656	(1.0)
ホール	4.555	(2.8)
合計	62.93	(38.4)

丸め 四捨五入

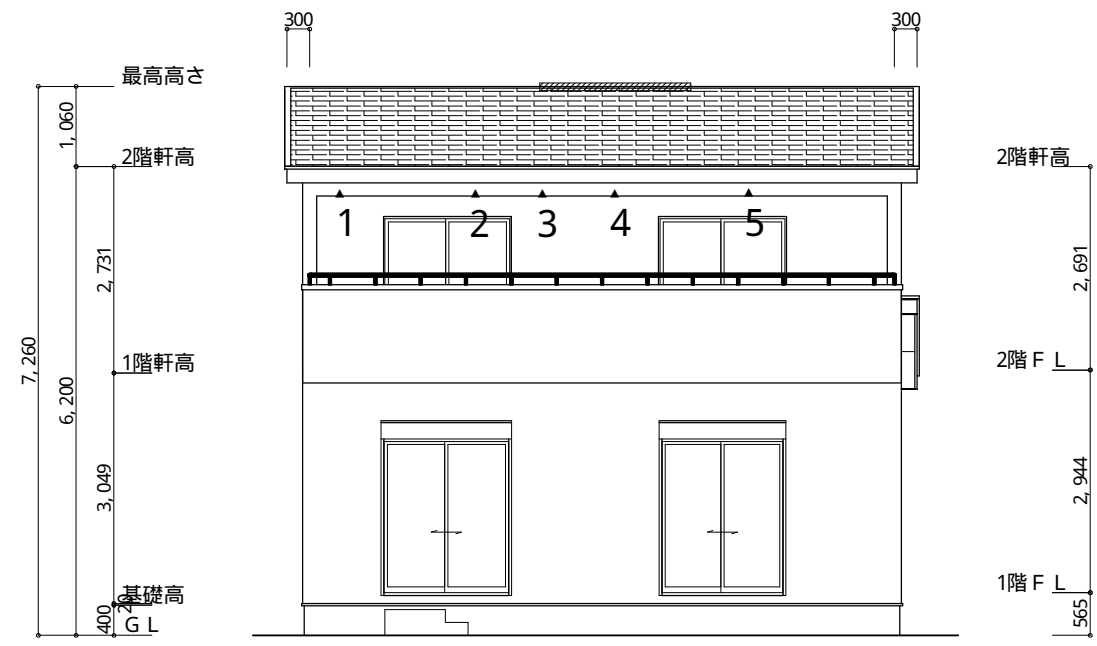
1階 平面図 S: 1/100

部屋名	面積	m ² (帖)
トイレ	1.656	(1.0)
洋室B	11.179	(6.8)
洋室D	8.695	(5.3)
洋室C	12.007	(7.3)
ウォークイン加ゼット	3.726	(2.3)
物入	0.828	(0.5)
加ゼット	1.242	(0.8)
ホール	4.969	(3.0)
階段	3.312	(2.0)
加ゼット	1.242	(0.8)
合計	48.85	(29.8)

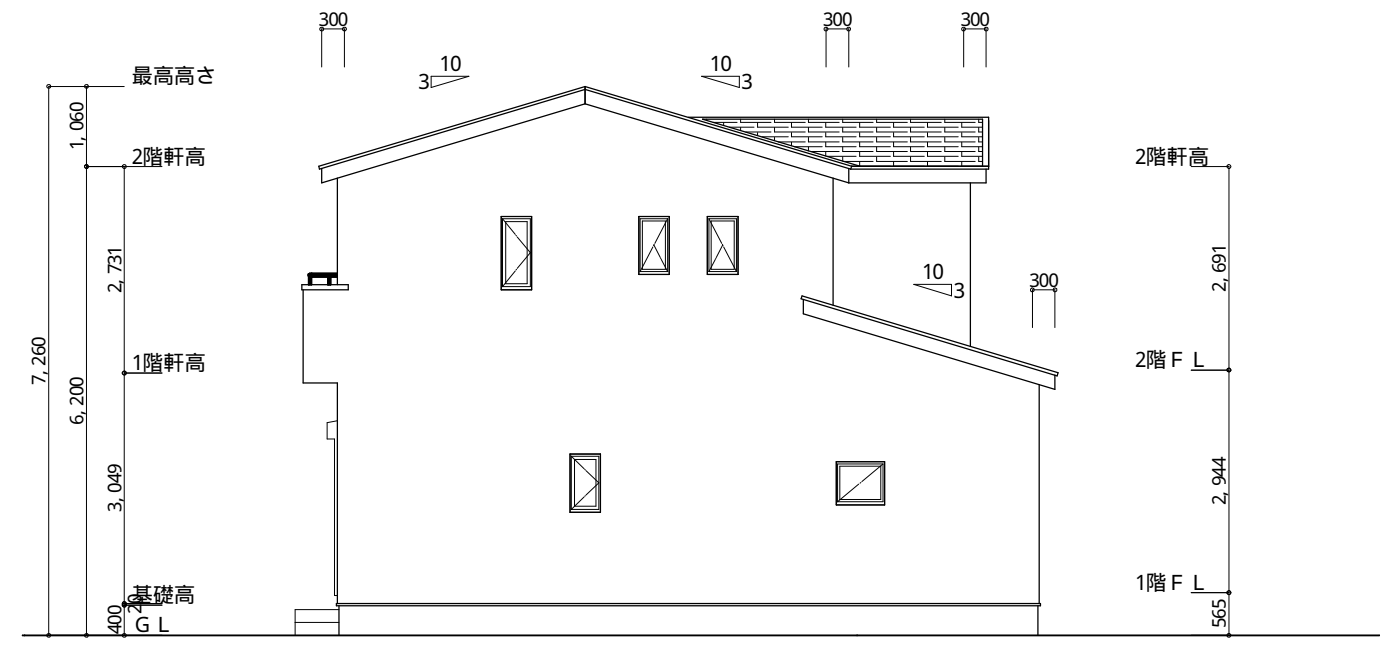
丸め 四捨五入

2階 平面図 S: 1/100

段数	15段
階高	2944
有効幅	W=780
蹴上	R=196.2
踏面	T=210.0
勾配	$R \times 2 + T = 602.4$ $550 \leq 602.4 \leq 650$ $R / T = 0.935 \times 21 / 21$ $= 19.64 / 21 \leq 22 / 21$
蹴込板	あり
蹴込	30mm
段鼻	あり 30mm



南側 立面図 S: 1/100



東側 立面図 S: 1/100

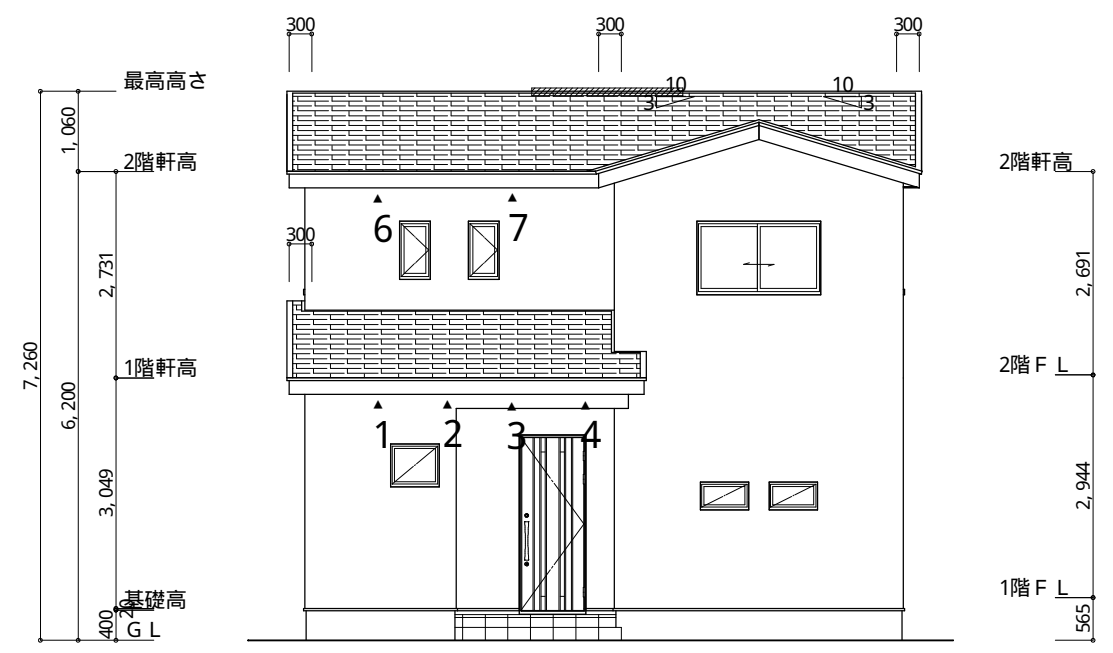
※ 小屋裏換気措置 (NBL エンボスカー-910×1820×6仕様)
 有効開口面積
 $L=0.30\text{m}$ (軒の出) - $0.0835 = 0.2165$ にカットした開口率4.4%の有効板の換気孔
 $0.91 \times 0.2165 \times 0.044$ (開口率) = 0.0086m^2 /枚
 ▲ : 有孔板位置を示す

※ 棟換気 (トコ S型換気棟)
 有効開口面積 2P: 0.0340m^2 /本
 // : 2P 棟換気位置を示す

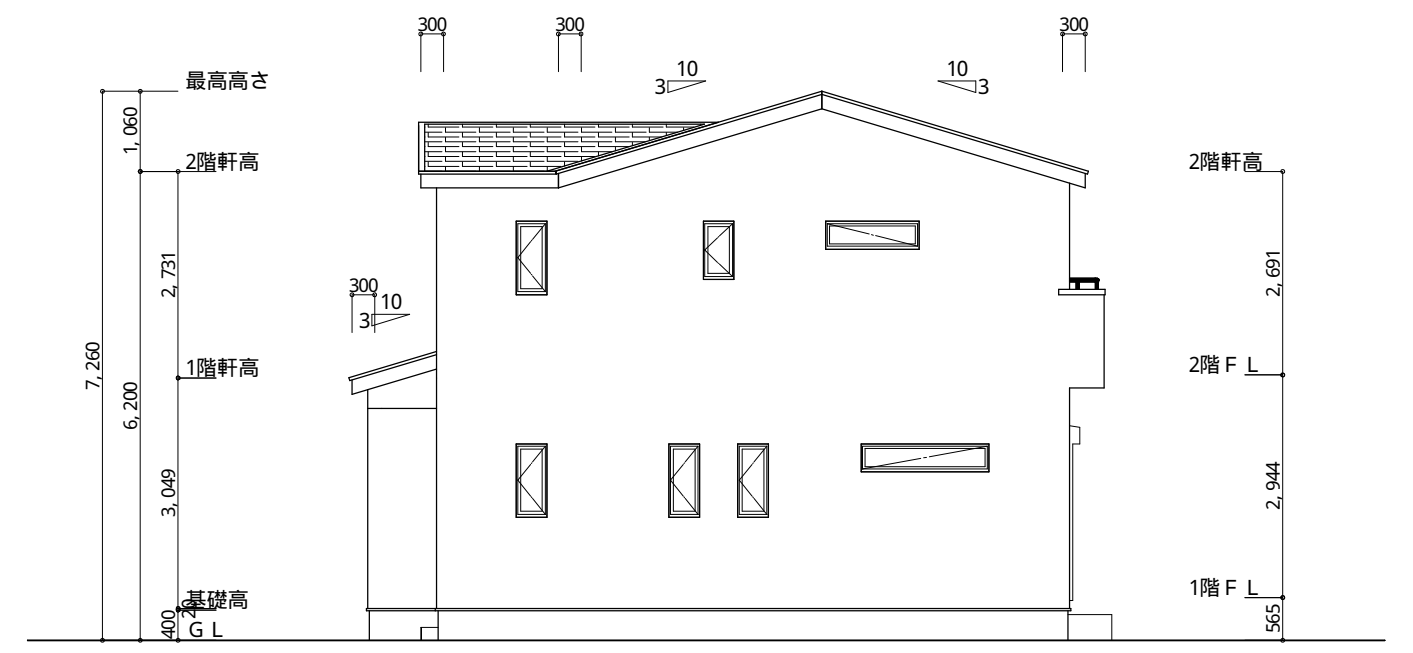
2階 吸気: $48.85\text{m}^2 \times 1/900 \approx 0.0543\text{m}^2$
 0.0086m^2 /枚 \times 7枚 = $0.07602\text{m}^2 > 0.0543\text{m}^2$ ∴ OK

下屋 吸排気: $(0.91\text{m} \times 4.095\text{m} + 1.82\text{m} \times 1.82\text{m}) \times 1/250 \approx 0.0282\text{m}^2$
 0.0086m^2 /枚 \times 4枚 = $0.0344\text{m}^2 > 0.0282\text{m}^2$ ∴ OK

2階 排気: $48.85\text{m}^2 \times 1/1600 \approx 0.0306\text{m}^2$
 0.0340m^2 /本 \times 1本 = $0.0340\text{m}^2 > 0.0306\text{m}^2$ ∴ OK



北側 立面図 S: 1/100



西側 立面図 S: 1/100

工事名	富士市富士岡建売様邸新築工事	心建設株式会社一級建築士事務所	管理者	設計者	担当者	図面名	縮尺	No.
備考		一級建築士事務所 静岡県知事登録 (1) 第7498号 静岡県浜松市浜北区内野2987-1 一級 国土交通大臣登録 第344970号 織田 綾子 TEL: 053-586-7337	日付	日付	日付	南側 立面図, 北側 立面図, 東側 立面図, 西側 立面図	1/100	3