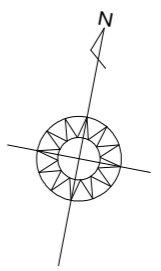


2F居室持出有り
配置追い出し注意

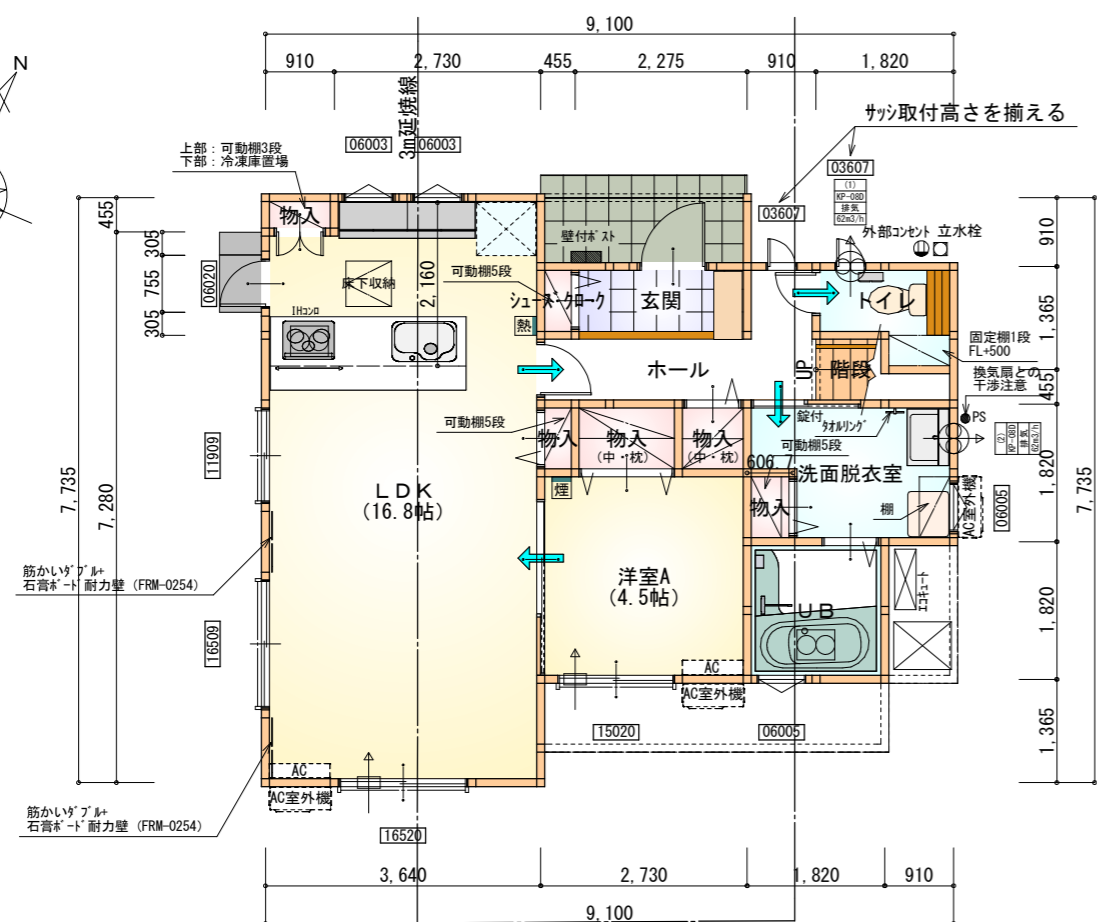
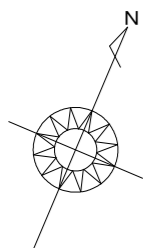


トータル面積表 (㎡)	
敷地面積	198.58
建築面積	60.45
床面積 1階	57.96 (うち設備置場として1.65㎡)
2階	46.37
延床面積	104.33 (うち設備置場として1.65㎡)
建蔽率	$(60.45/198.58) \times 100$ 30.45%
容積率	$(104.33/198.58) \times 100$ 52.54%

- 道路斜線・隣地斜線：明らかに適法
- 平均地盤面：算定不要
- 雨水：道路側溝へ放流

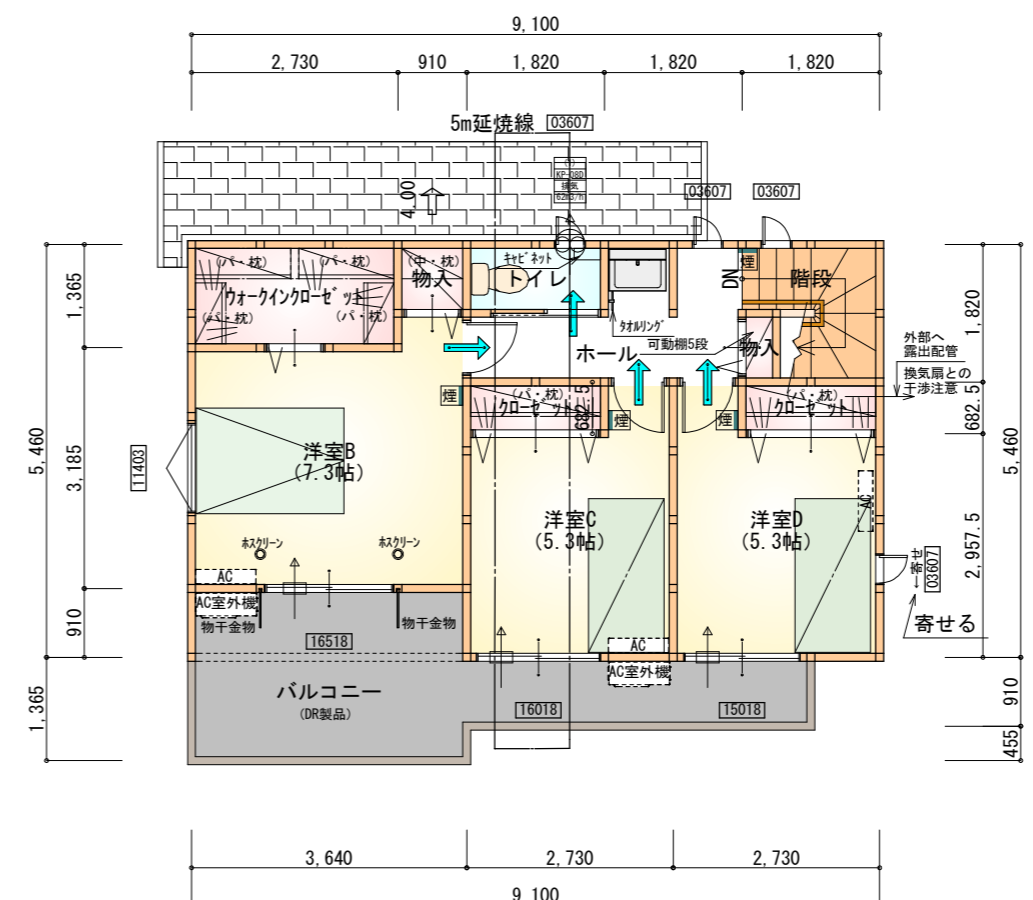
配置図 S:1/100

工事名 西尾市楠村町建売様邸新築工事	心建設株式会社一級建築士事務所 一級建築士事務所 静岡県知事登録 (1) 第7498号 静岡県浜松市浜北区内野2987-1 一級 国土交通大臣登録 第344970号 織田 綾子 TEL:053-586-7337	管理者	設計者	担当者	図面名 配置図	縮尺 1/100	No. 1
		日付	日付	日付			



部屋名	面積	m ² (帖)
シューズクローク	0.414	(0.3)
玄関	2.070	(1.3)
階段	1.242	(0.8)
トイレ	2.070	(1.3)
洋室A	7.453	(4.5)
ホール	4.141	(2.5)
LDK	27.741	(16.8)
物入	0.414	(0.3)
UB	3.312	(2.0)
洗面脱衣室	4.417	(2.7)
物入	0.552	(0.3)
物入	0.414	(0.3)
物入	1.242	(0.8)
物入	0.828	(0.5)
合計	56.31	(34.4)

1階 平面図 S:1/100



部屋名	面積	m ² (帖)
クローゼット	1.242	(0.8)
物入	0.414	(0.3)
階段	2.898	(1.8)
ウォークインクローゼット	3.726	(2.3)
物入	0.828	(0.5)
洋室C	8.695	(5.3)
洋室D	8.695	(5.3)
トイレ	1.656	(1.0)
洋室B	12.007	(7.3)
クローゼット	1.242	(0.8)
ホール	4.969	(3.0)
合計	46.37	(28.4)

2階 平面図 S:1/100

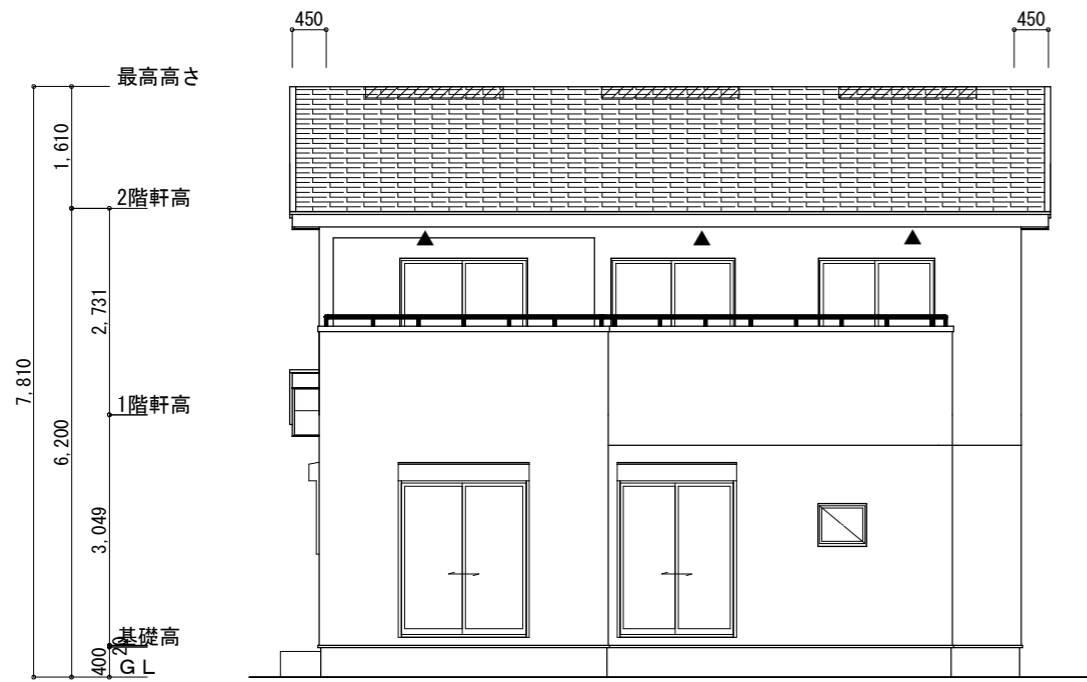
* 凡例

- 煙式感知器
- 熱式感知器
- 換気扇 (壁用)
- 換気扇 (天井用)
- 給気口 100φ
- アンダーカット等
- 管柱 (105×105)
- I7コン設置推奨場所
- I7コン室外機設置推奨場所
- ※I7コンはお客様手配にて

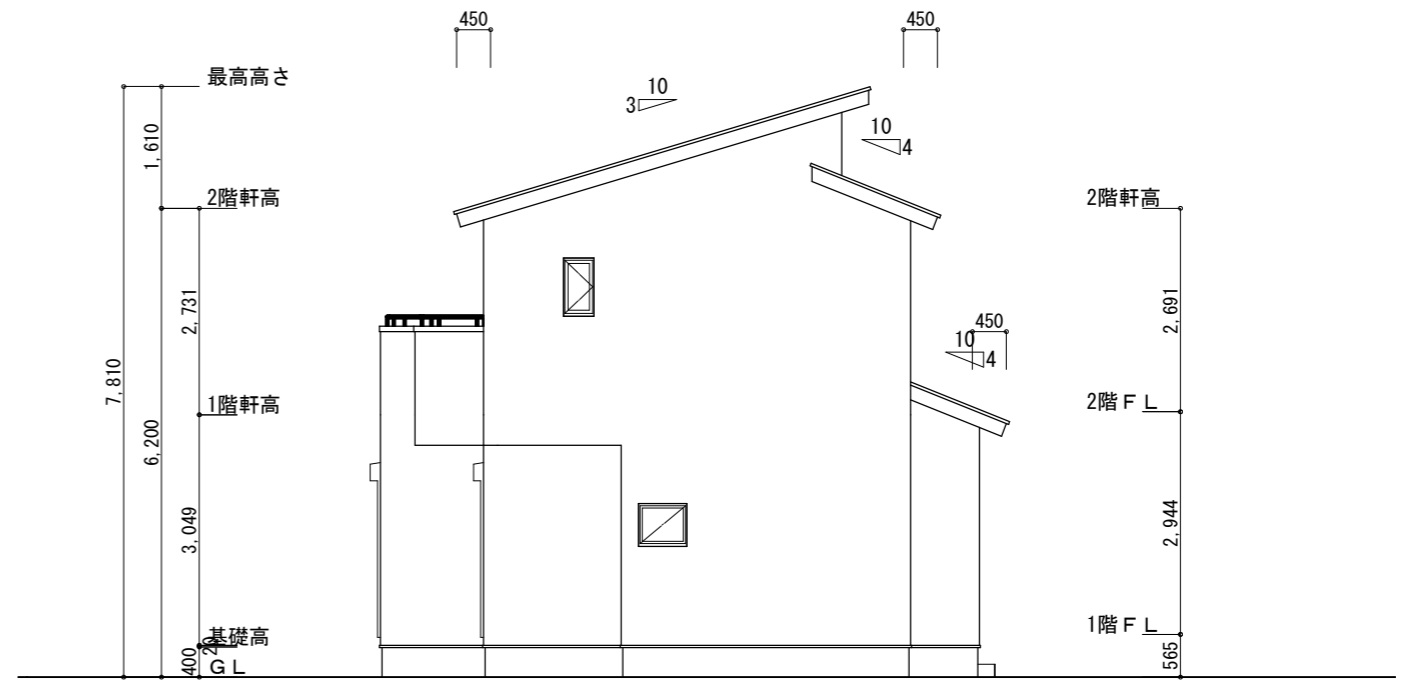
※火気使用室内装
 天井：PB9.5+準不燃クロスQM9397~QM9497
 壁：PB12.5+準不燃クロスQM9397~QM9497

段数	15段
階高	2944
有効幅	W=780
蹴上	R=196.2
踏面	T=210.0
勾配	$R \times 2 + T = 602.4$ $550 \leq 602.4 \leq 650$ $R / T = 0.935 \times 21 / 21$ $= 19.64 / 21 \leq 22 / 21$
蹴込板	あり
蹴込	30mm
段鼻	あり 30mm

工事名	西尾市楠村町建売様邸新築工事	管理者	心建設株式会社一級建築士事務所	設計者	担当	図面名	1階 平面図, 2階 平面図	縮尺	1/100	No.	2
備考		日付	2022/06/07	日付	日付						

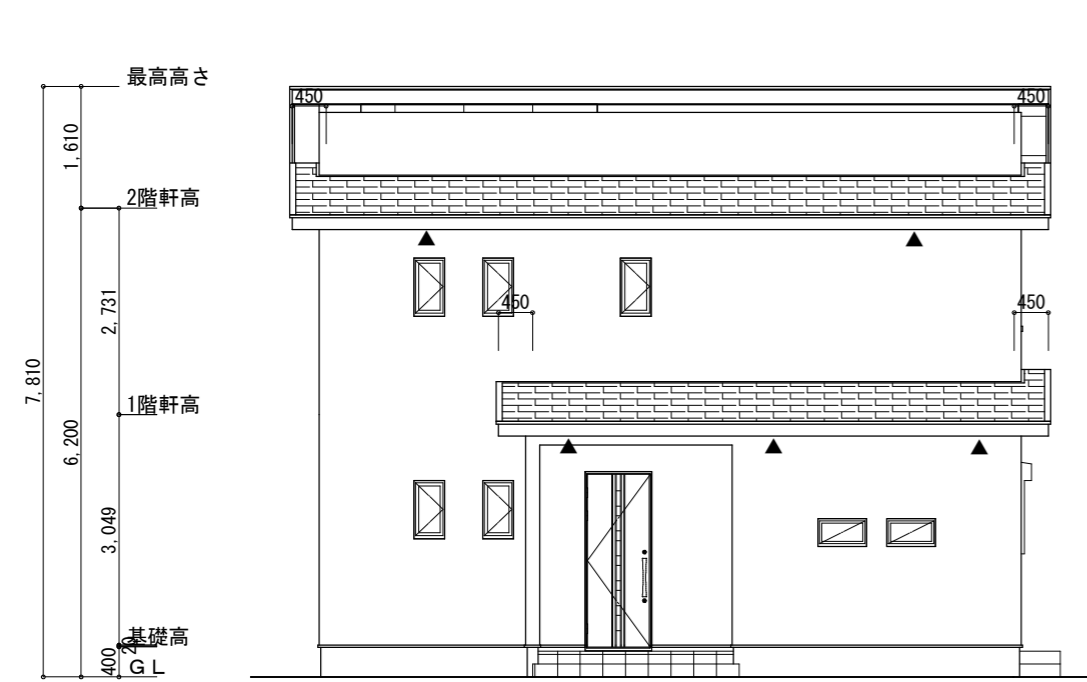


南側 立面図 S:1/100

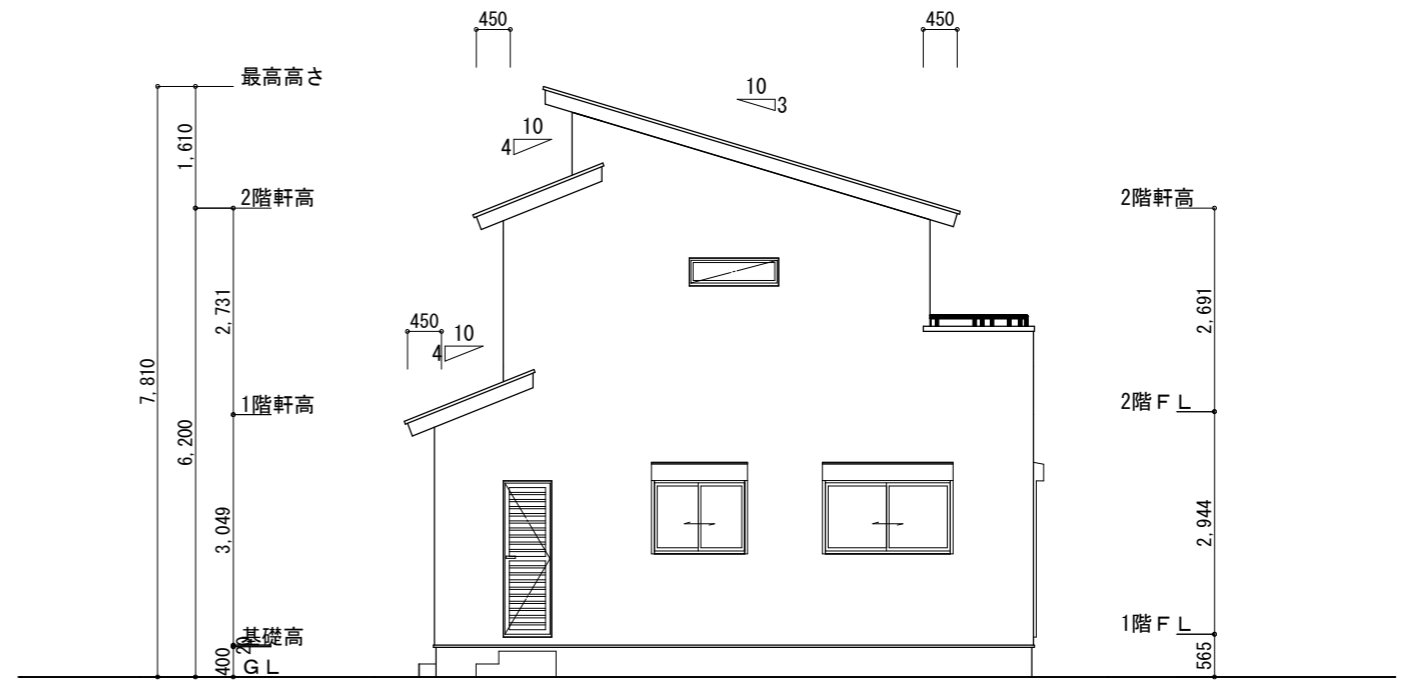


東側 立面図 S:1/100

<p>※小屋裏換気措置 (NBL インホ`スカー=910×1820×6仕様) 有効開口面積</p> <p>L=450 (軒の出) -0.0835=0.3665に於いた開口率4.4%の有孔板の換気孔 0.91×0.3665×0.044 (開口率) =0.0146㎡/枚</p> <p>▲ : 有孔板位置を示す</p> <p>※棟換気 (TOKO 換気片流れ棟 2P) 有孔換気面積 0.0156㎡/本 ▨ : 換気棟を示す</p>	<p>2階 吸気 : $49.68\text{m}^2 \times 1/900 \doteq 0.0552\text{m}^2$ $0.0146\text{m}^2/\text{枚} \times 5 = 0.0730\text{m}^2 > 0.0552\text{m}^2 \therefore \text{OK}$</p> <p>排気 : $49.68\text{m}^2 \times 1/1600 \doteq 0.0311\text{m}^2$ $0.0156\text{m}^2/\text{本} \times 3\text{本} = 0.0468\text{m}^2 > 0.0311\text{m}^2 \therefore \text{OK}$</p> <p>1階 吸排気 : $5.79\text{m}^2 \times 1/250 \doteq 0.0232\text{m}^2$ $0.0146\text{m}^2/\text{枚} \times 3 = 0.0438\text{m}^2 > 0.0232\text{m}^2 \therefore \text{OK}$</p>
--	--



北側 立面図 S:1/100



西側 立面図 S:1/100

<p>工事名 西尾市楠村町建売様邸新築工事</p> <p>備考</p>	<p>心建設株式会社一級建築士事務所</p> <p>一級建築士事務所 静岡県知事登録 (1) 第7498号 静岡県浜松市浜北区内野2987-1 一級 国土交通大臣登録 第344970号 織田 綾子 TEL:053-586-7337</p>	<p>管理者 日付</p>	<p>設計者 日付</p>	<p>担当者 日付</p>	<p>図面名 南側 立面図, 北側 立面図, 東側 立面図, 西側 立面図</p>	<p>縮尺 1/100</p>	<p>No. 3</p>
-------------------------------------	---	---------------	---------------	---------------	---	-----------------	--------------