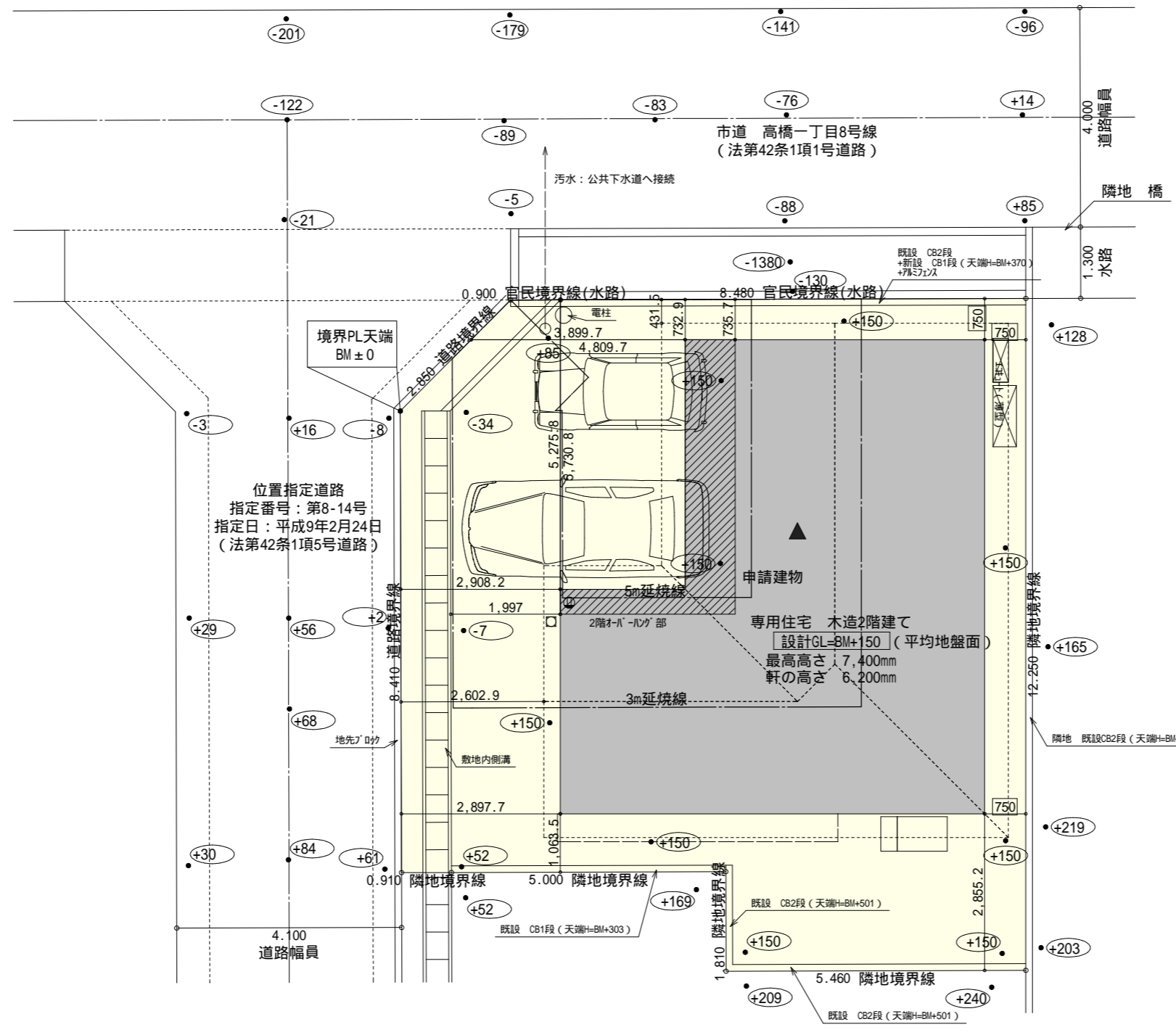


2階持ち出し有り、配置寸法注意！！



トータル面積表 (㎡)	
敷地面積	126.76
建築面積	56.51
床面積 1階	48.44
床面積 2階	54.24
延床面積	102.68
建蔽率	(56.51/126.76) × 100 = 44.59%
容積率	(102.68/126.76) × 100 = 81.01%

道路斜線検討

北側道路
 $(431+1300+4000+431) \times 1.25 = 7702.5$
 $7702.5 - \text{道路との高低差} 233\text{mm} = 7469.5$
 棟高さ: 7400mm < 7469.5mm OK

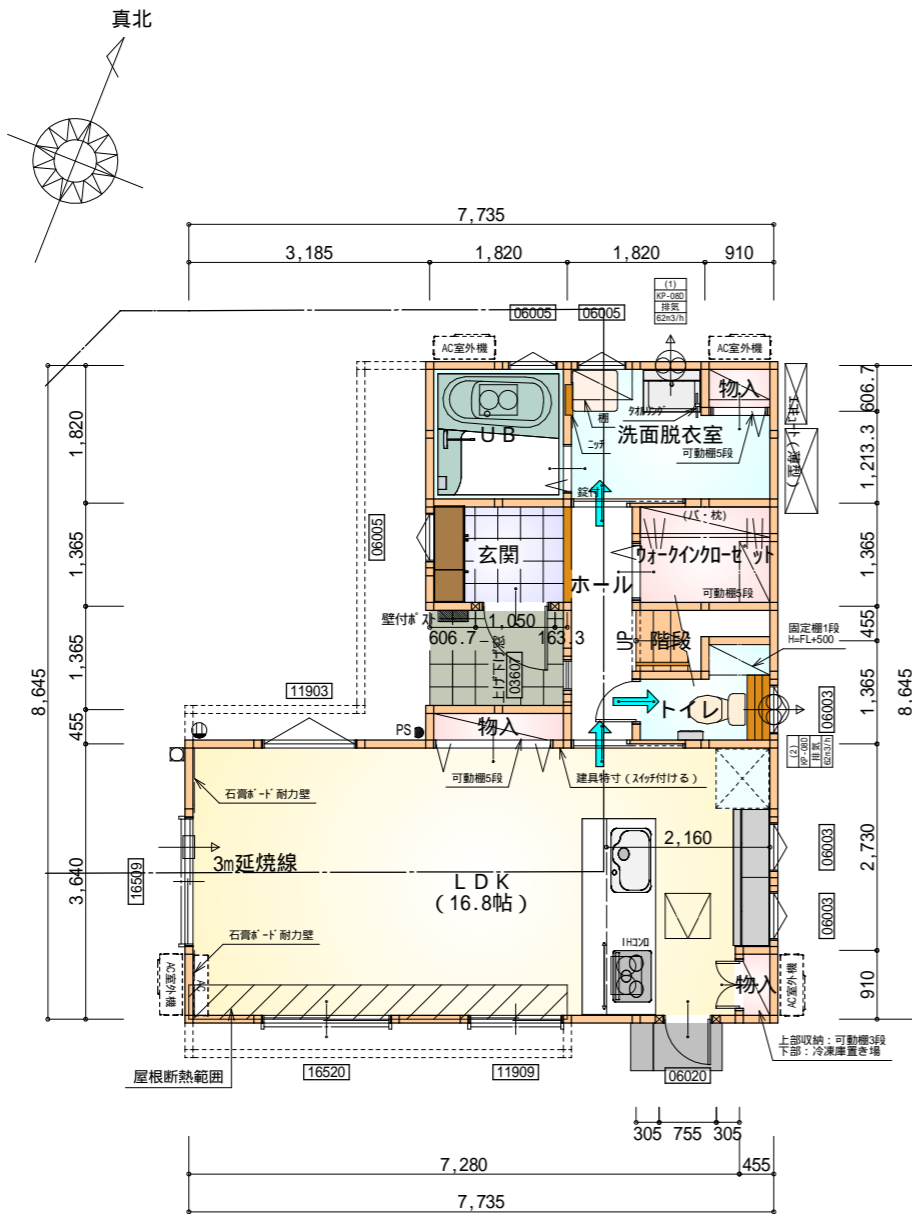
西側道路
 $(2602+4100) \times 1.25 = 8377.5$
 $8377.5 - \text{道路との高低差} 82\text{mm} = 8295.5$
 棟高さ: 7400mm < 8295.5mm OK

隣地斜線・北側斜線: 明らかに適法
 平均地盤面: 算定不要
 雨水: 敷地内側溝より道路反対側側溝へ排水

令130条の12に掲げる建築物の部分以外は設置しない

配置図 S: 1/100

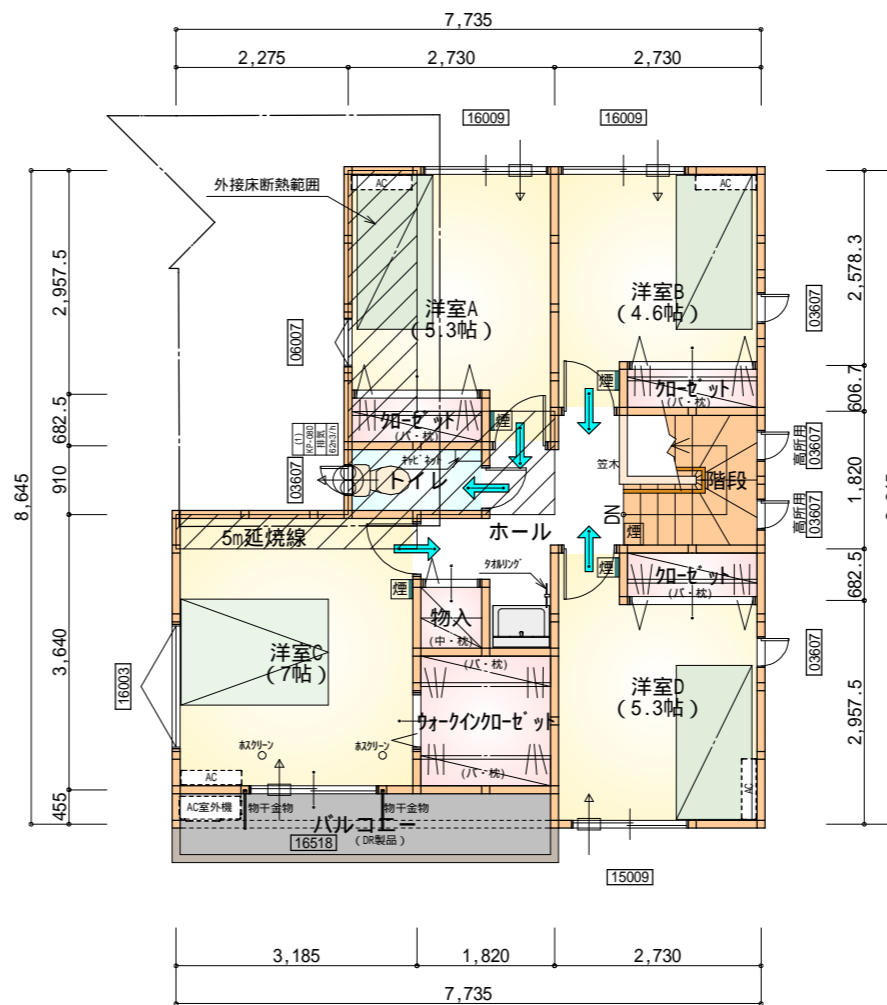
工事名 清水区高橋一丁目建売北棟様邸新築工事	心建設株式会社一級建築士事務所 一級建築士事務所 静岡県知事登録(1)第7498号 静岡県浜松市浜北区内野2987-1 一級 国土交通大臣登録 第344970号 織田 綾子 TEL: 053-586-7337	管理者 日付	設計者 日付	担当者 日付 2022/06/08	図面名 配置図	縮尺 1/100	No. 1
---------------------------	--	-----------	-----------	-------------------------	------------	-------------	----------



石膏ボード耐力壁：2ヶ所

部屋名	面積	m ² (帖)
物入	0.414	(0.3)
LDK	27.741	(16.8)
洗面脱衣室	4.417	(2.7)
物入	0.552	(0.3)
UB	3.312	(2.0)
階段	1.242	(0.8)
トイレ	2.070	(1.3)
ホール	2.898	(1.8)
玄関	2.484	(1.5)
加ゼット	2.484	(1.5)
物入	0.828	(0.5)
合計	48.44	(29.5)

1階 平面図 S:1/100



部屋名	面積	m ² (帖)
加ゼット	1.242	(0.8)
ウォークインクローゼット	3.312	(2.0)
階段	3.312	(2.0)
加ゼット	1.242	(0.8)
加ゼット	1.104	(0.7)
物入	0.828	(0.5)
ホール	4.969	(3.0)
洋室A	8.695	(5.3)
洋室B	7.591	(4.6)
洋室C	11.593	(7.0)
洋室D	8.695	(5.3)
トイレ	1.656	(1.0)
合計	54.24	(33.0)

2階 平面図 S:1/100

* 凡例

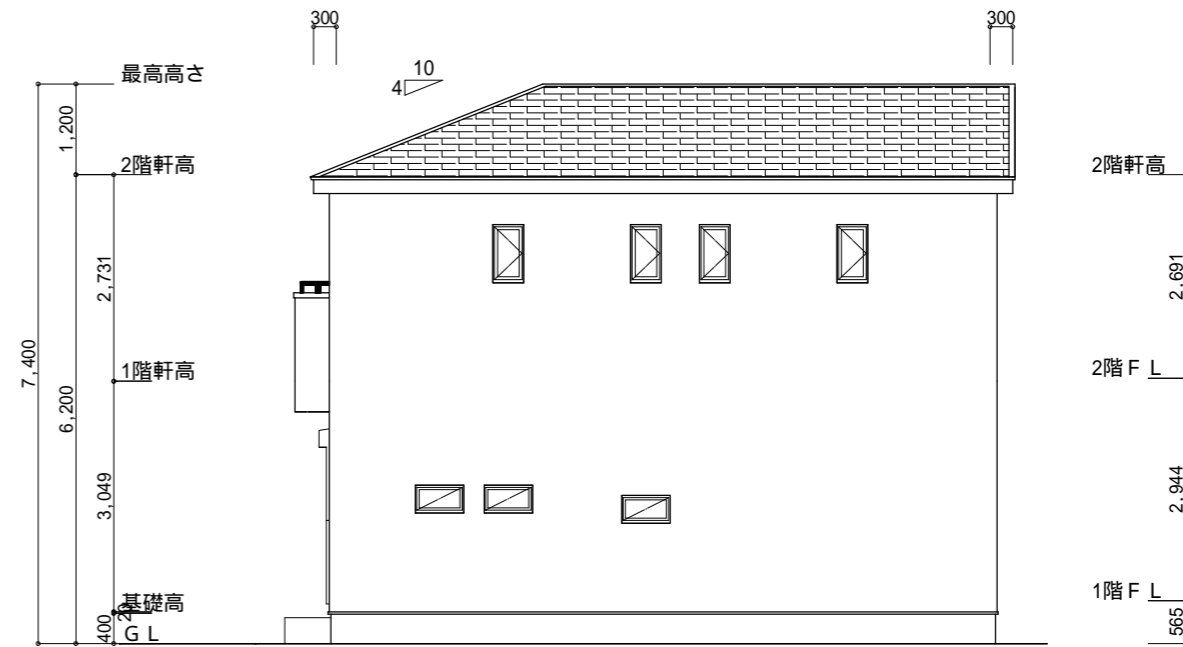
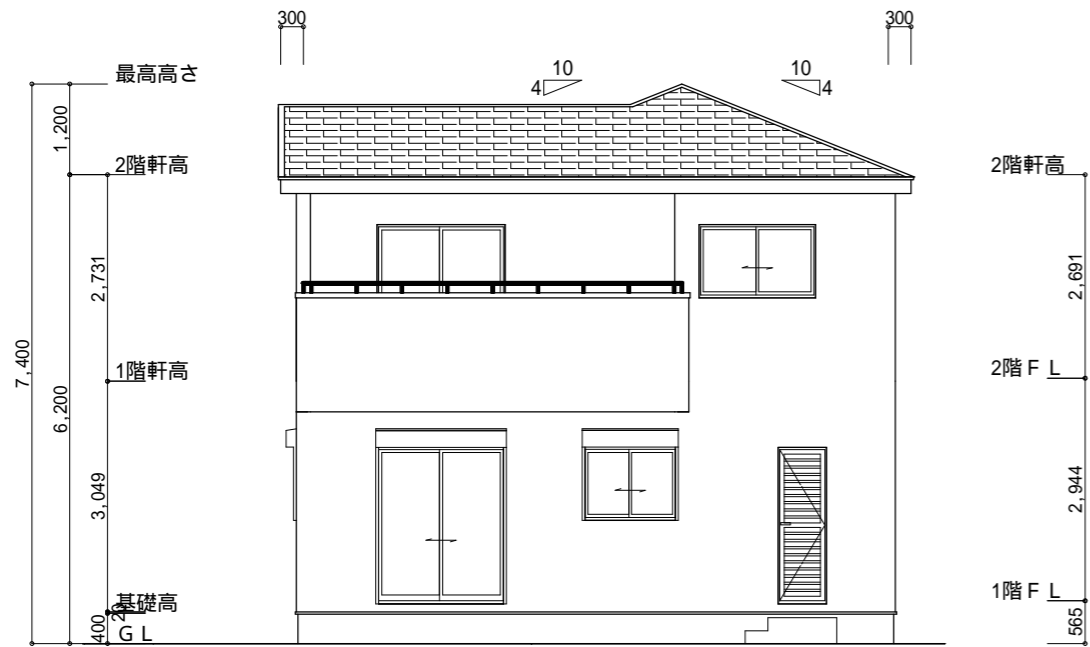
- 煙式感知器
- 換気扇(壁用)
- 換気扇(天井用)
- 給気口100
- アンダーカット等
- 管柱(105x105)
- Iエアコン設置推奨場所
- Iエアコン室外機設置推奨場所

Iエアコンはお客様手配にて

火気使用室内装
天井：PB9.5+準不燃クロスQM9397～QM9497
壁：PB12.5+準不燃クロスQM9397～QM9497

段数	15段
階高	2944
有効幅	W=780
蹴上	R=196.2
踏面	T=210.0
勾配	$R \times 2 + T = 602.4$ 550 602.4 650 $R / T = 0.935 \times 21 / 21$ = 19.64 / 21 22 / 21
蹴込板	あり
蹴込	30mm
段鼻	あり 30mm

工事名	清水区高橋一丁目建売北棟様邸新築工事	心建設株式会社一級建築士事務所	管理者	設計者	担当者	図面名	縮尺	No.
備考		一級建築士事務所 静岡県知事登録(1)第7498号 静岡県浜松市浜北区内野2987-1 一級 国土交通大臣登録 第344970号 織田 綾子 TEL:053-586-7337	日付	日付	日付	1階 平面図, 2階 平面図	1/100	2
					2022/06/08			

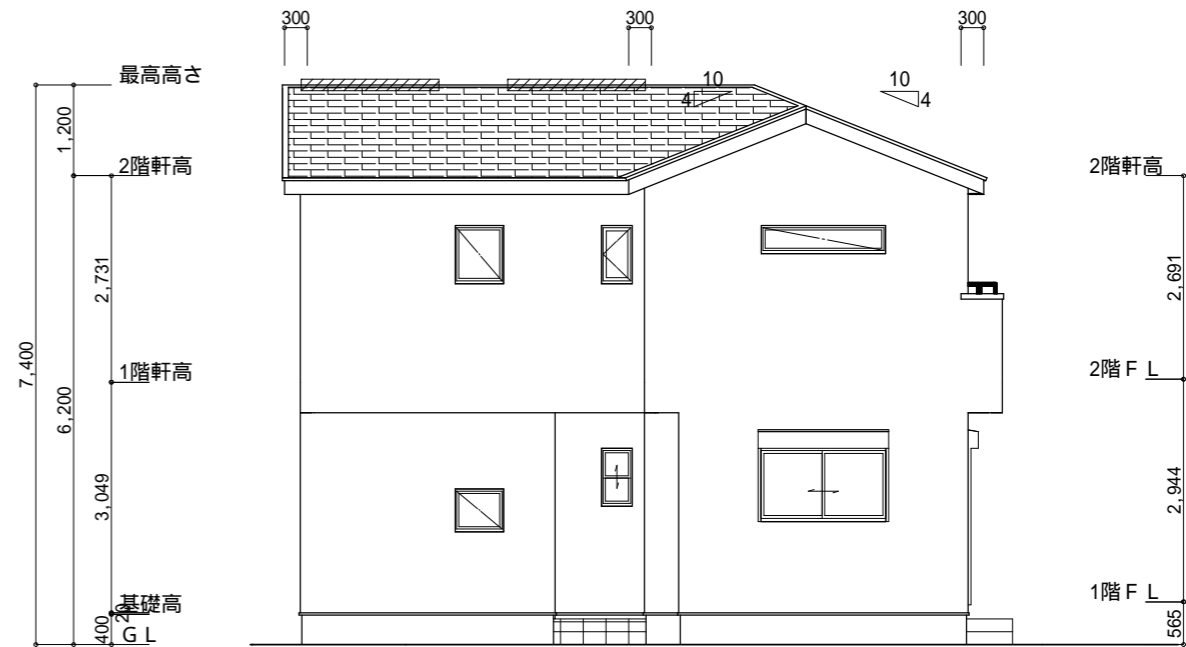
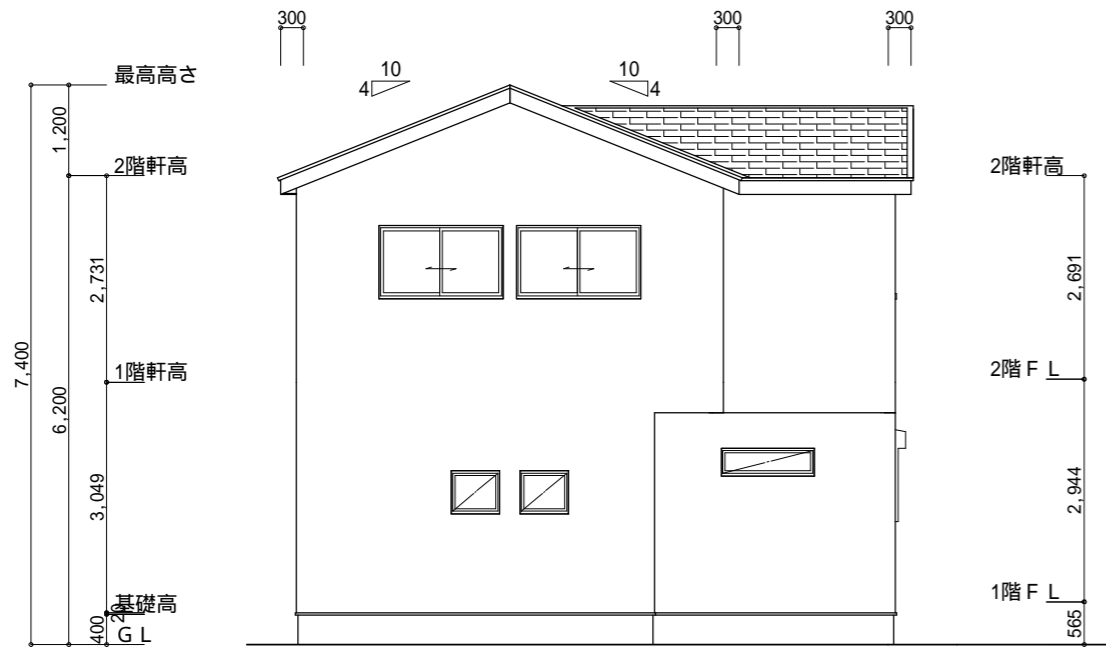


南側 立面図 S:1/100

東側 立面図 S:1/100

小屋裏換気措置 (NBL インボス加-910×1820×6仕様)
 有効開口面積
 $L=300$ (軒の出) $-0.0835 = 0.2165$ にカットした開口率4.4%の有孔板の換気孔
 $0.91 \times 0.2165 \times 0.044$ (開口率) $= 0.0086\text{m}^2/\text{枚}$
 : 有孔板位置を示す
 棟換気 (TOKO 換気棟用 S型 2P)
 有孔換気面積 $0.034\text{m}^2/\text{本}$
 : 換気棟を示す

2階 吸気: $56.52\text{m}^2 \times 1/900 = 0.0628\text{m}^2$
 $0.0086\text{m}^2/\text{枚} \times 8 = 0.0688\text{m}^2 > 0.0628\text{m}^2$ OK
 排気: $56.52\text{m}^2 \times 1/1600 = 0.0354\text{m}^2$
 $0.0340\text{m}^2/\text{本} \times 2\text{本} = 0.0680\text{m}^2 > 0.0354\text{m}^2$ OK



北側 立面図 S:1/100

西側 立面図 S:1/100

工事名	清水区高橋一丁目建売北棟様邸新築工事	心建設株式会社一級建築士事務所	管理者	設計者	担当者	図面名	縮尺	No.
備考		一級建築士事務所 静岡県知事登録(1)第7498号 静岡県浜松市浜北区内野2987-1 一級 国土交通大臣登録 第344970号 織田 綾子 TEL:053-586-7337	日付	日付	日付	南側 立面図, 北側 立面図, 東側 立面図, 西側 立面図	1/100	3
					2022/06/08			