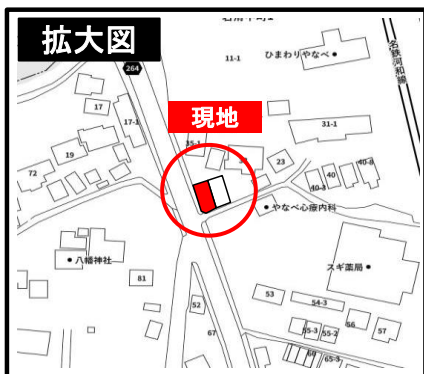


フラット35S  
対応可

耐震等級3

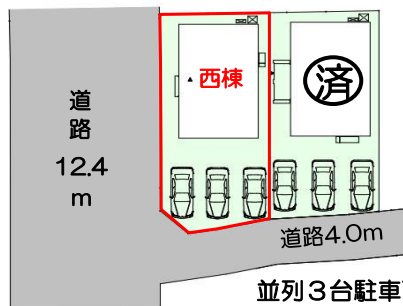
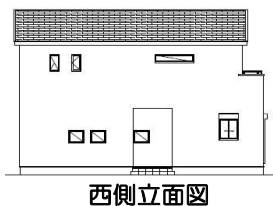
オール電化でエコ機能満載！



半田口駅まで徒歩5分！岩滑小学校9分！  
充実の商業施設まで1.3km！生活便利な立地♪



対面式のパニンキッチンで広々開放的な17.8帖のLDK！  
ウォークインクローゼットやシューズクローゼットなど収納充実！  
子供部屋も仕事部屋も確保できる5LDK！  
南西角地で日当たり良好♪



【当社自慢の標準装備】  
①食器洗浄乾燥機 ②カップボード ③浴室乾燥暖房機  
④2階洗面化粧台 ⑤室内物干し …まだまだあります！

種目	新築戸建
物件名	半田市岩滑中町 西棟
タイプ	5LDK
価格	3490万円

所在地(地番表示)	半田市岩滑中町一丁目33番3、34番4、35番3、37番		
ナビ用住所	半田市岩滑中町1-51付近		
交通	名鉄河和線	半田口駅	400 m
	半田口駅まで徒歩5分		
土地	163.32	m <sup>2</sup>	49.40 坪
建物	117.17	m <sup>2</sup>	35.44 坪
構造	木造 2階		
間取	LDK17.8 洋7.5 洋5.3 洋5.3 洋5.3 洋4.5		
土地権利	所有権	地目	宅地
都市計画	市街化区域	用途地域	一種住居
建ぺい率	60	容積率	200
建築確認番号	第R3確認建築静建住ま12205号		
他の法令上の制限	法第22条区域、下水道処理区域、都市計画道路(知多東部線3.4.5)		
完成時期	R4年6月	駐車場	並列3台可能
現況	完成済	引渡日	即入居可
接道状況	西側公道12.4mに接道17.2m 南側公道4.0mに接道9.6m		
設備	上水道	下水道	オール電化
	中部電力	側溝	
周辺	岩滑小学校		750m
	半田中学校		650m
	アピタ阿久比店		1300m

国土交通大臣(1)第9848号

(株)不動産のおおさわ

〒431-3306 浜松市天竜区船明287-1 TEL: 0120-307-707 / 053-926-0091 FAX: 053-926-0084

客付け会社様へ	担当
広告掲載不可	

- 手数料 : 3%+6万+税
- 取引態様 : 専任媒介 C
- 情報公開日 : R3年12月2日