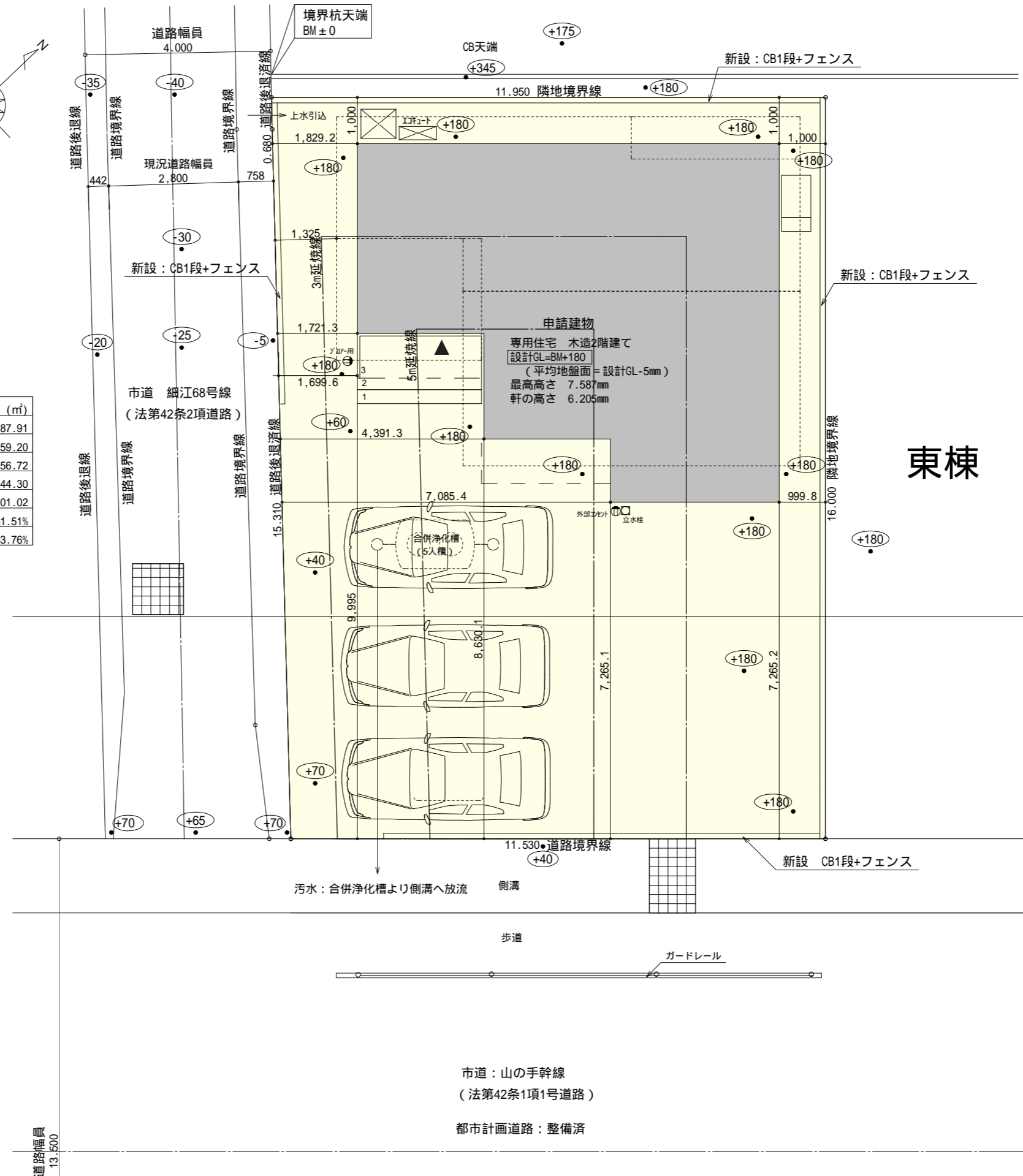


トータル面積表 (m)	
敷地面積	187.91
建築面積	59.20
床面積 1階	56.72
床面積 2階	44.30
延床面積	101.02
建築率	$(59.20/187.91) \times 100$ 31.51%
容積率	$(101.02/187.91) \times 100$ 53.76%

道路斜線検討  
西側道路  
 $13500 \times 1.25 = 16875\text{mm}$  (2A緩和)  
高さ7127+道路との高低差210mm = 7337mm < 16875mm OK

隣地斜線：明らかに適法  
平均地盤面：立面図にて算定  
雨水：道路側溝へ放流

道路後退部に築造物無し、新たに築造しない



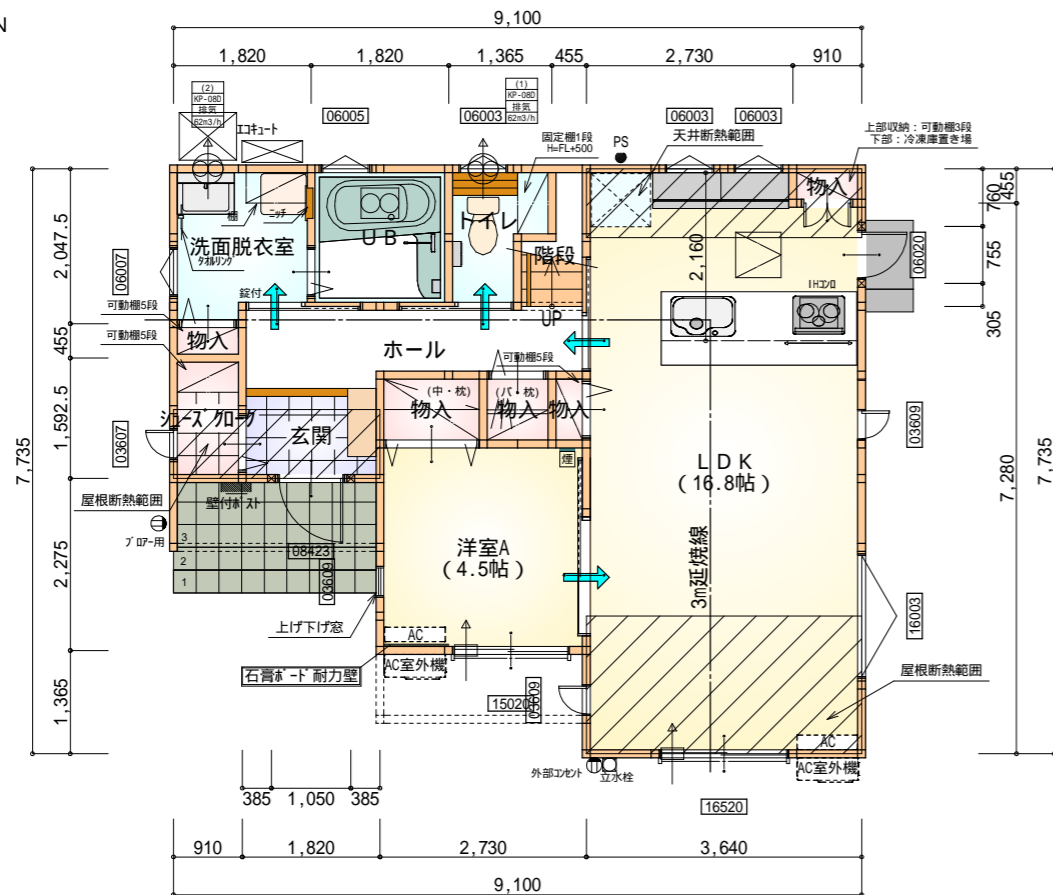
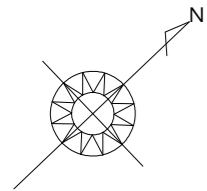
東棟

工事名 牧之原市細江建売 2期西棟様邸新築工事  
備考

心建設株式会社一級建築士事務所  
一級建築士事務所 静岡県知事登録(1)第7498号 静岡県浜松市浜北区内野2987-1  
一級 国土交通大臣登録 第344970号 織田 綾子 TEL:053-586-7337

管理者	設計者	担当者	図面名
日付	日付	日付	配置図
		2022/07/11	

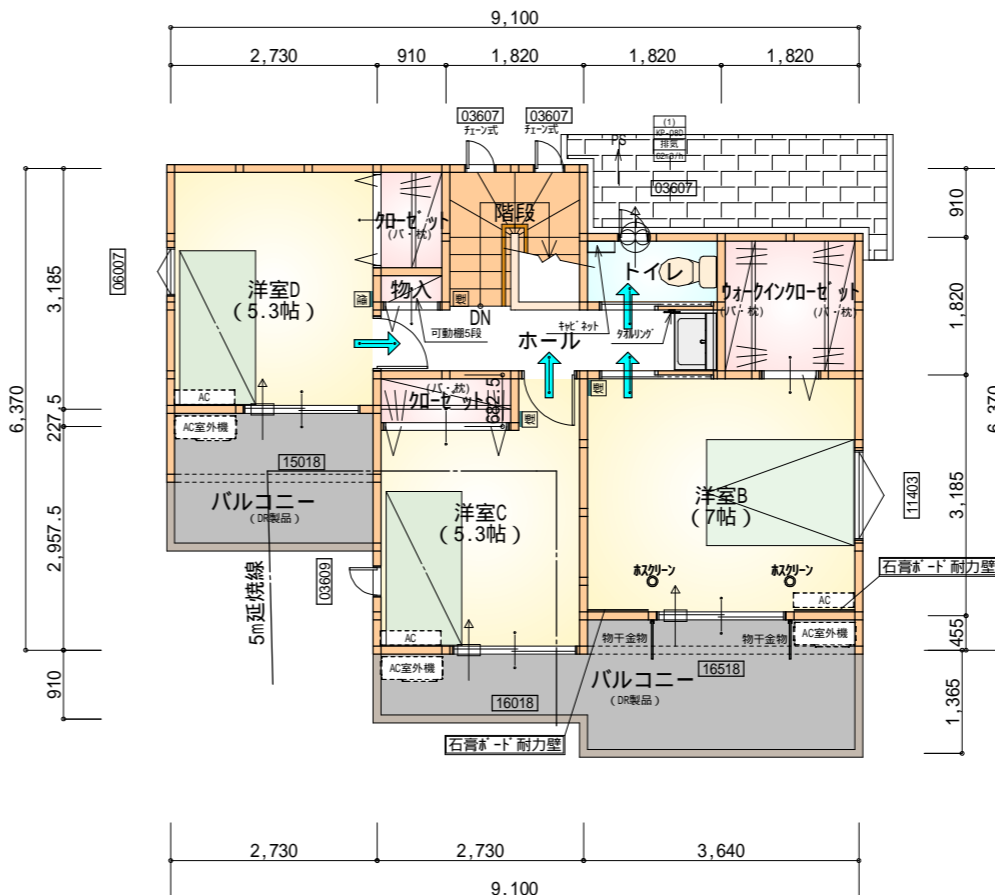
縮尺 1/100  
No. 1



部屋名	面積	m <sup>2</sup> (帖)
LDK	27.741	(16.8)
物入	0.414	(0.3)
UB	3.312	(2.0)
物入	1.656	(1.0)
物入	0.828	(0.5)
洋室A	7.453	(4.5)
洗面脱衣室	3.312	(2.0)
玄関	2.070	(1.3)
ホール	4.555	(2.8)
物入	0.828	(0.5)
シューズコート	1.242	(0.8)
階段	1.242	(0.8)
トイレ	2.070	(1.3)
合計	56.72	(34.6)

1階 平面図 S:1/100

石膏ボード耐力壁: 3ヶ所



部屋名	面積	m <sup>2</sup> (帖)
トイレ	1.656	(1.0)
シューズコート	1.242	(0.8)
洋室C	8.695	(5.3)
洋室D	8.695	(5.3)
ホール	4.141	(2.5)
物入	0.414	(0.3)
シューズコート	1.242	(0.8)
洋室B	11.593	(7.0)
階段	3.312	(2.0)
ウォークインシューズコート	3.312	(2.0)
合計	44.30	(27.0)

2階 平面図 S:1/100

\* 凡例

- 煙式感知器
- 換気扇 (壁用)
- 換気扇 (天井用)
- 給気口 100
- アンダーカット等
- 管柱 (105×105)
- I/AO設置推奨場所
- I/AO室外機設置推奨場所
- I/AOはお客様手配にて

火気使用室内装  
 天井: PB9.5+準不燃クロスQM9397~QM9497  
 壁: PB12.5+準不燃クロスQM9397~QM9497

段数	15段
階高	2944
有効幅	W=780
蹴上	R=196.2
踏面	T=210.0
勾配	R × 2 + T = 602.4 550 602.4 650 R / T = 0.935 × 21 / 21 = 19.64 / 21 22 / 21
蹴込板	あり
蹴込	30mm
段鼻	あり 30mm

工事名 牧之原市細江建売 2期西棟様邸新築工事

備考

心建設株式会社一級建築士事務所

一級建築士事務所 静岡県知事登録(1)第7498号 静岡県浜松市浜北区内野2987-1  
 一級 国土交通大臣登録 第344970号 織田 綾子 TEL:053-586-7337

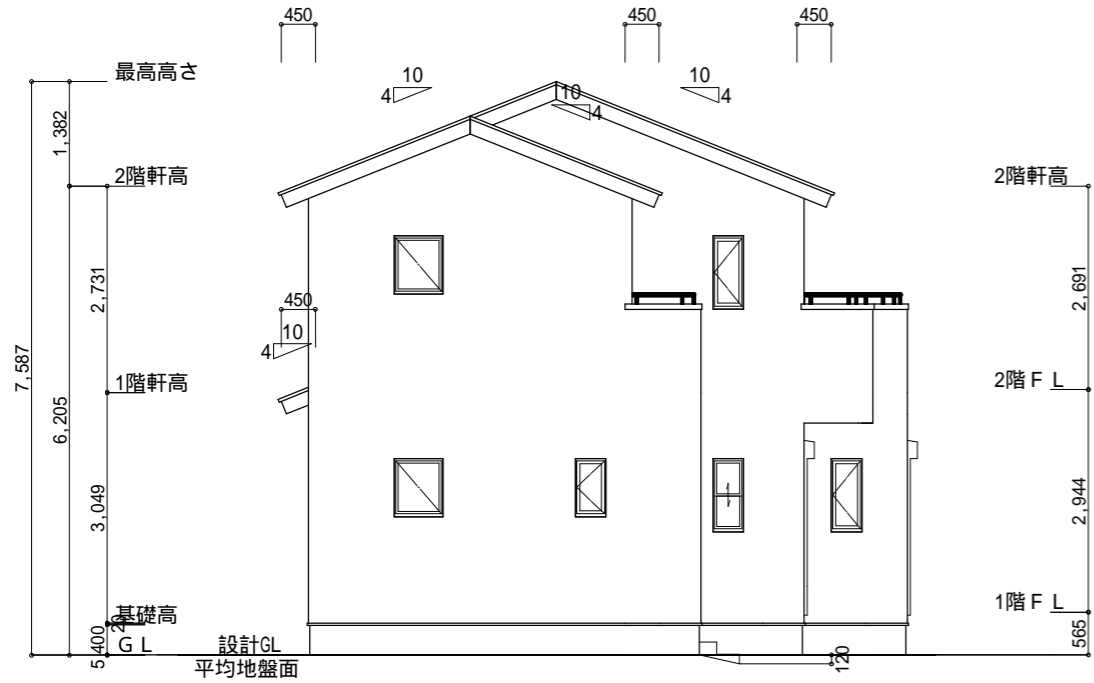
管理者	設計者	担当者	図面名
日付	日付	日付	1階 平面図, 2階 平面図
		2022/07/07	

1階 平面図, 2階 平面図

縮尺	No.
1/100	2



220705007



南側 立面図 S:1/100



東側 立面図 S:1/100

小屋裏換気措置 (NBL インホ`スカ-910×1820×6仕様)  
 有効開口面積  
 $L=450$  (軒の出)  $-0.0835 = 0.3665$  にカッした開口率4.4%の有孔板の換気孔  
 $0.91 \times 0.3665 \times 0.044$  (開口率)  $= 0.0146\text{m}^2/\text{枚}$

: 有孔板位置を示す

棟換気 (TOKO S型換気棟 2P)  
 有孔換気面積  $0.034\text{m}^2/\text{本}$

:// : 換気棟を示す

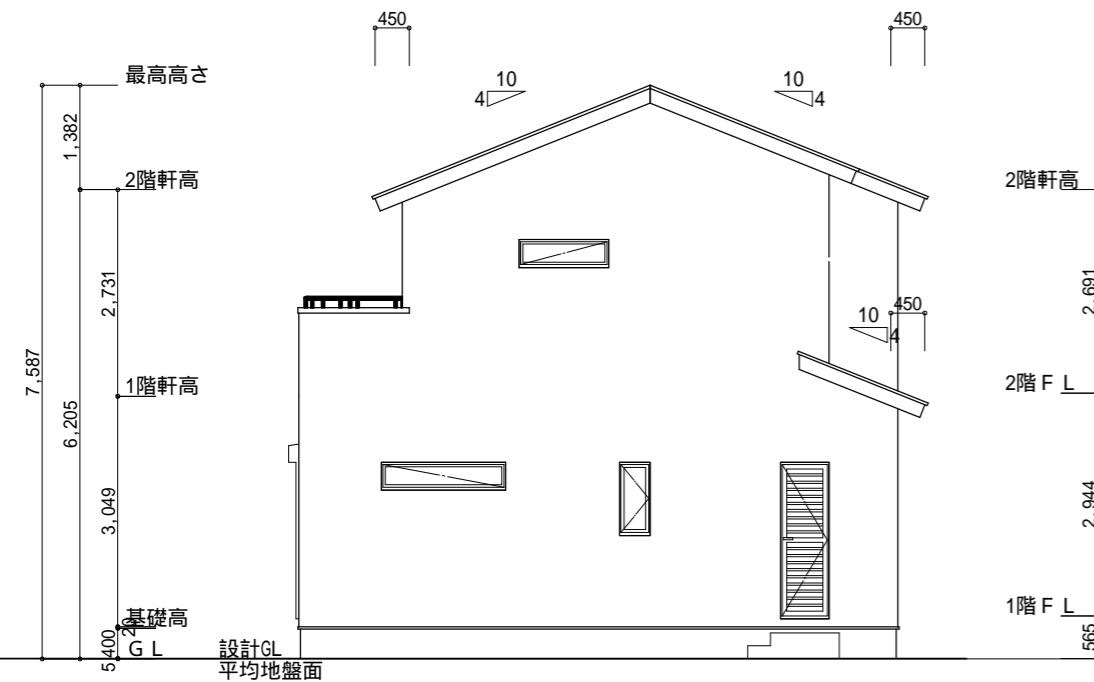
2階 吸気:  $44.30\text{m}^2 \times 1/900 = 0.0493\text{m}^2$   
 $0.0146\text{m}^2/\text{枚} \times 5 = 0.0730\text{m}^2 > 0.0493\text{m}^2$  OK

排気:  $44.30\text{m}^2 \times 1/1600 = 0.0277\text{m}^2$   
 $0.034\text{m}^2/\text{本} \times 1\text{本} = 0.034\text{m}^2 > 0.0277\text{m}^2$  OK

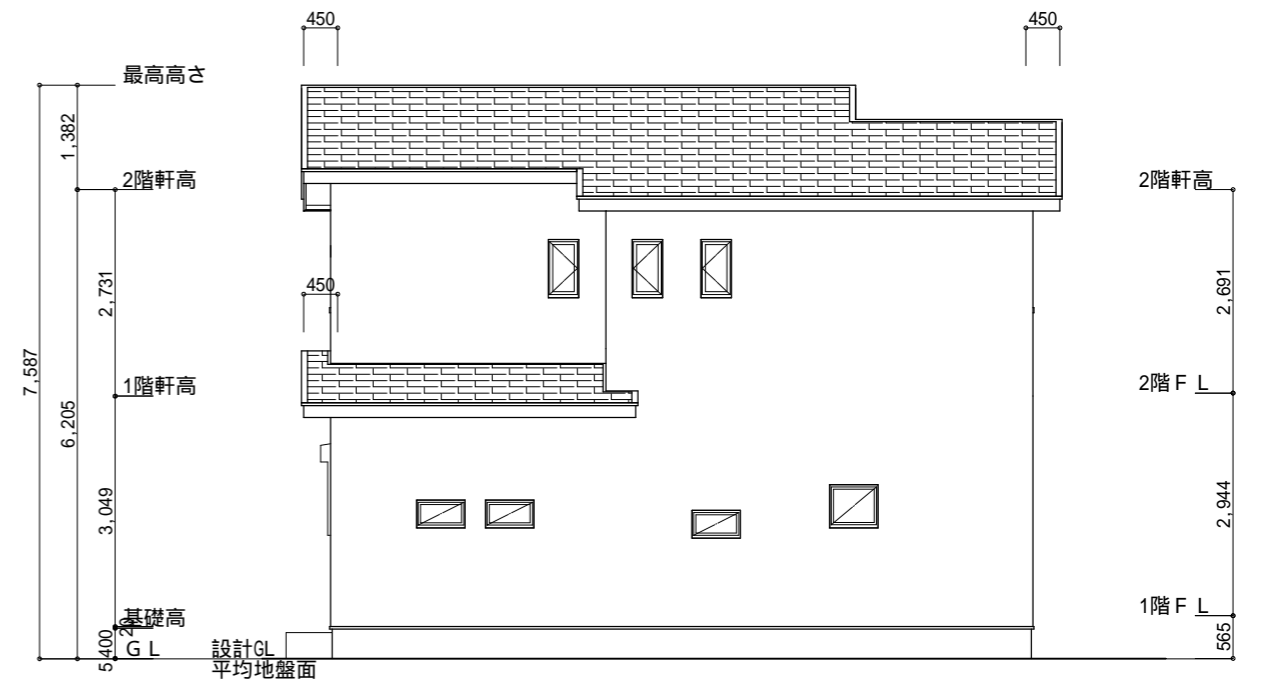
1階 吸排気:  $3.32\text{m}^2 \times 1/250 = 0.0133\text{m}^2$   
 $0.0146\text{m}^2/\text{枚} \times 2 = 0.0292\text{m}^2 > 0.0133\text{m}^2$  OK

平均地盤面算定  
 $(120 \times 2730) / 2 / (9100 + 7735) \times 2$   
 $= 163800 / 33670$   
 $= 4.86486 \dots$  5mm

平均地盤面 = 設計GL - 5mm



北側 立面図 S:1/100



西側 立面図 S:1/100

工事名	牧之原市細江建売 2期西棟様邸新築工事	心建設株式会社一級建築士事務所	管理者	設計者	担当者	図面名	縮尺	No.
備考		一級建築士事務所 静岡県知事登録(1)第7498号 静岡県浜松市浜北区内野2987-1 一級 国土交通大臣登録 第344970号 織田 綾子 TEL:053-586-7337	日付	日付	日付	南側 立面図, 北側 立面図, 東側 立面図, 西側 立面図	1/100	3
					2022/07/08			