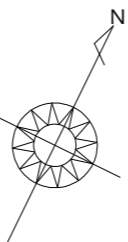
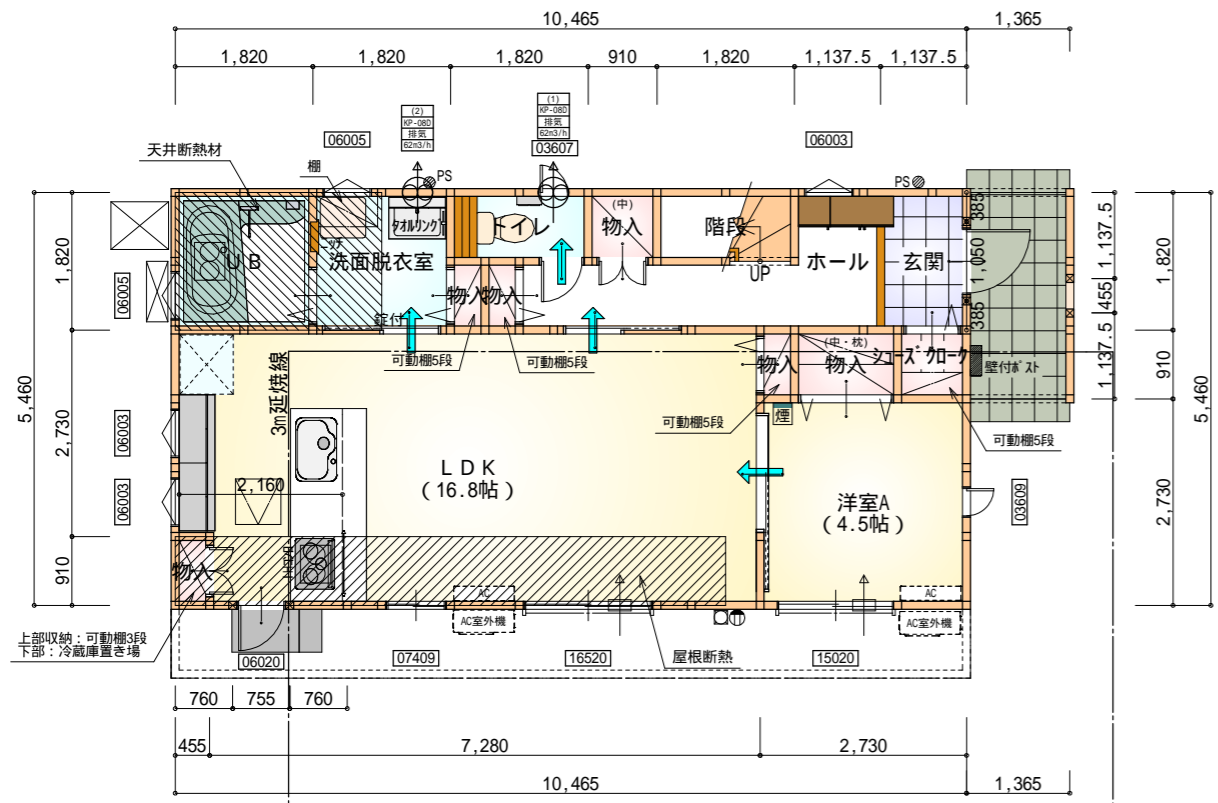


トータル面積表 (㎡)	
敷地面積	279.63
建築面積	60.86
床面積 1階	57.13
2階	45.54
延床面積	102.67
建築率	(60.86/279.63) × 100
容積率	(102.67/279.63) × 100

道路斜線・隣地斜線 明らかに適法  
 平均地盤面 算定不要  
 雨水 道路側溝へ放流  
 汚水 公共下水道へ放流

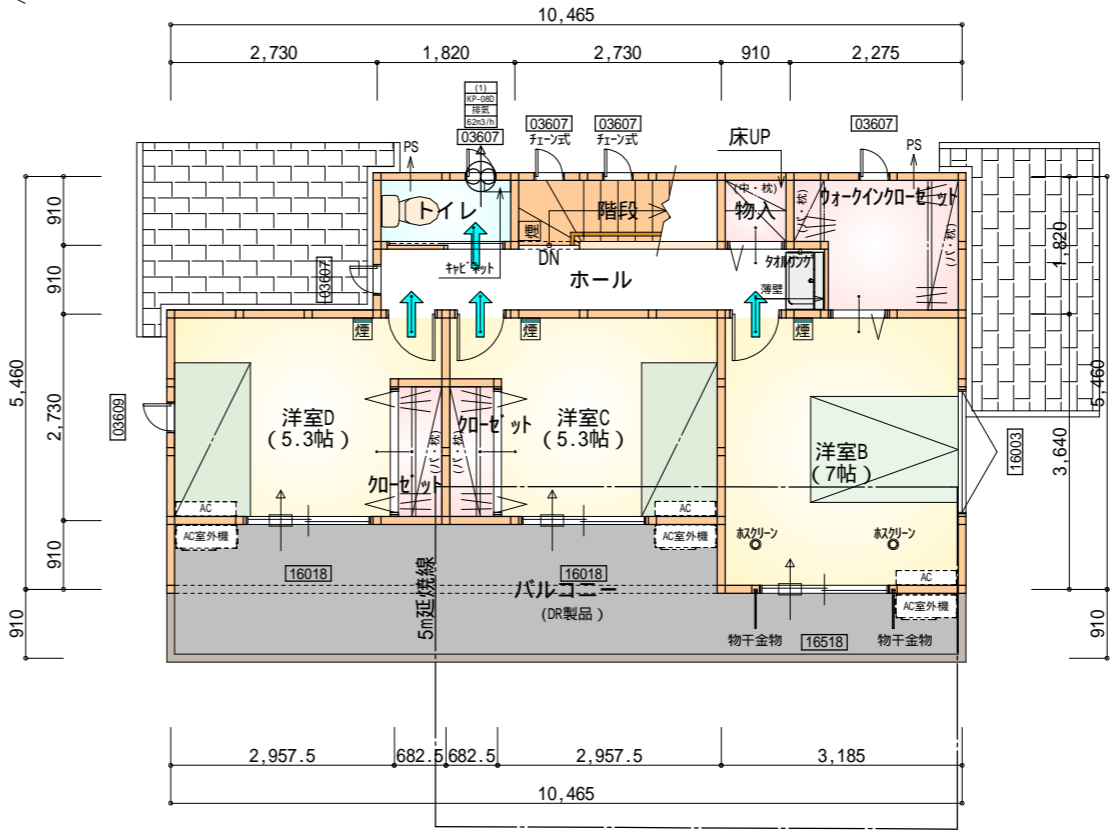
配置図 S:1/150

工事名 北区三ヶ日町建売2期中棟様邸新築工事	心建設株式会社一級建築士事務所 一級建築士事務所 静岡県知事登録(1)第7498号 静岡県浜松市浜北区内野2987-1 一級 国土交通大臣登録 第344970号 織田 綾子 TEL:053-586-7337	管理者	設計者	担当者	図面名 配置図	縮尺 1/150	No. 1
		日付	日付	日付			



部屋名	面積	m <sup>2</sup> (帖)
UB	3.312	(2.0)
トイレ	1.656	(1.0)
階段	1.656	(1.0)
洗面脱衣室	3.312	(2.0)
物入	0.414	(0.3)
物入	0.414	(0.3)
物入	0.828	(0.5)
ホール	5.383	(3.3)
物入	0.414	(0.3)
物入	1.242	(0.8)
玄関	2.070	(1.3)
物入	0.414	(0.3)
LDK	27.741	(16.8)
シューズボックス	0.828	(0.5)
洋室A	7.453	(4.5)
合計	57.13	(34.9)

1階 平面図 S:1/100



部屋名	面積	m <sup>2</sup> (帖)
階段	2.484	(1.5)
物入	0.828	(0.5)
トイレ	1.656	(1.0)
ホール	5.383	(3.3)
加ベツト	1.242	(0.8)
ウォークイン加ベツト	3.726	(2.3)
加ベツト	1.242	(0.8)
洋室B	11.593	(7.0)
洋室C	8.695	(5.3)
洋室D	8.695	(5.3)
合計	45.54	(27.8)

2階 平面図 S:1/100

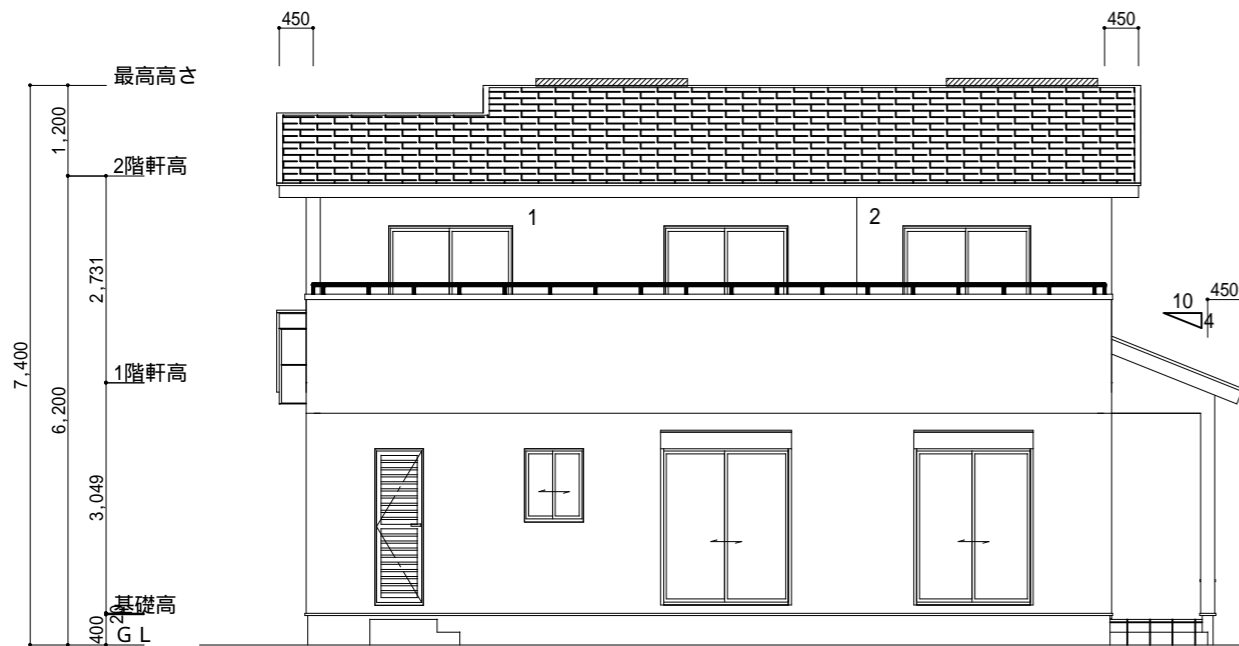
\* 凡例

- 煙式感知器
- 換気扇(壁用)
- 換気扇(天井用)
- 給気口100
- アンダーカット等
- 管柱(105×105)
- Iエアコン設置推奨場所
- Iエアコン室外機設置推奨場所
- Iエアコンはお客様手配にて

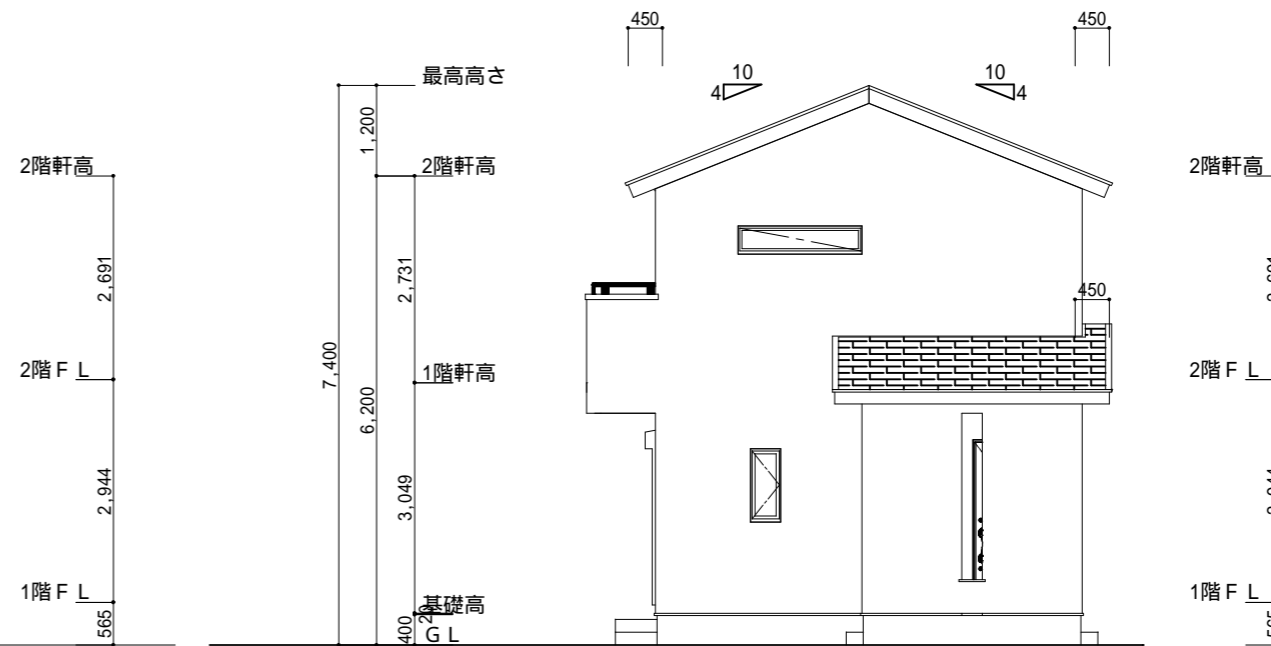
火気使用室内装  
天井: PB9.5+準不燃クロスQM9397 ~ QM9497  
壁: PB12.5+準不燃クロスQM9397 ~ QM9497

段数	15段
階高	2944
有効幅	W=780
蹴上	R=196.2
踏面	T=210.0
勾配	R × 2 + T = 602.4 550 602.4 650 R / T = 0.935 × 21 / 21 = 19.64 / 21 22 / 21
蹴込板	あり
蹴込	30mm
段鼻	あり 30mm

工事名	北区三ヶ日町建売2期中棟様邸新築工事	管理者	日付	設計者	日付	担当者	日付	図面名	縮尺	No.
備考		心建設株式会社一級建築士事務所						配置図, 1階 平面図, 2階 平面図	1/100	2
		一級建築士事務所 静岡県知事登録(1)第7498号 静岡県浜松市浜北区内野2987-1					2022/07/13			
		一級 国土交通大臣登録 第344970号 織田 綾子								



南側 立面図 S:1/100



東側 立面図 S:1/100

小屋裏換気措置 (NBL インホスカー-910×1820×6仕様)  
有効開口面積

$L=0.45\text{m}$  (軒の出)  $-0.0835 = 0.3665$ にカットした開口率4.4%の有効板の換気孔  
 $0.91 \times 0.3665 \times 0.044$  (開口率) =  $0.01467\text{m}^2/\text{枚}$   
: 有孔板位置を示す

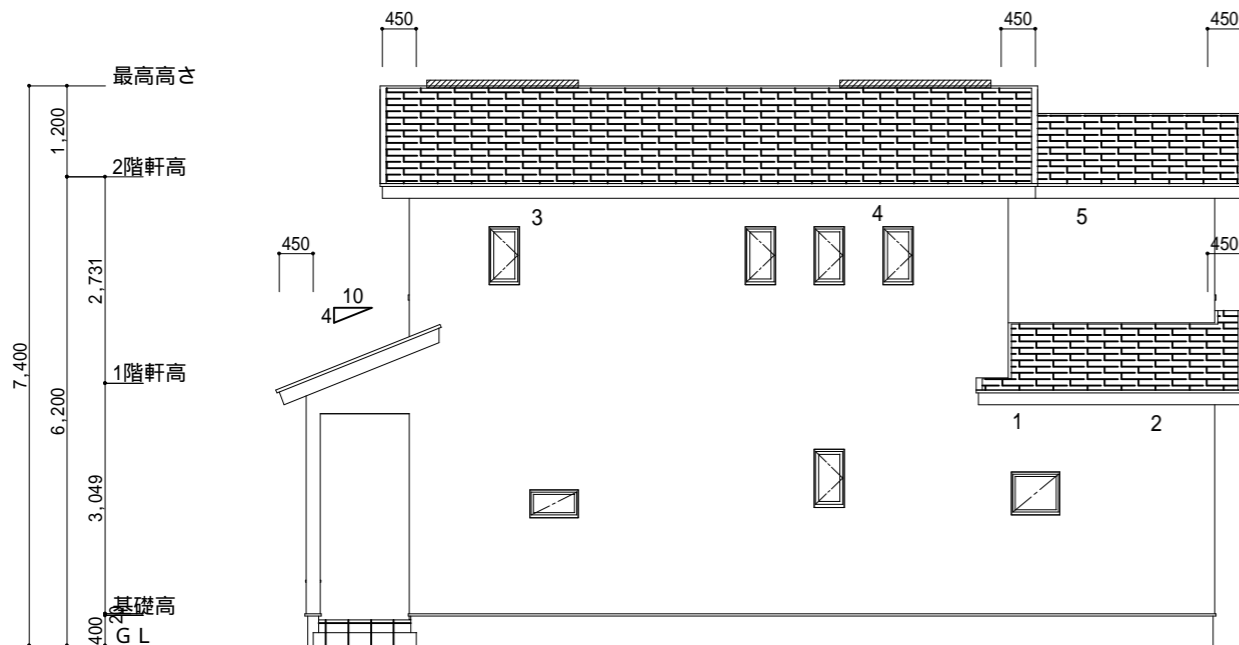
2階 吸気:  $45.54\text{m}^2 \times 1/900 = 0.0506\text{m}^2$   
 $0.01467\text{m}^2/\text{枚} \times 5\text{枚} = 0.073358\text{m}^2 > 0.0506\text{m}^2$  OK

下屋 吸排気:  $(2.73\text{m} \times 1.82\text{m}) \times 1/250 = 0.0199\text{m}^2$   
 $0.01467\text{m}^2/\text{本} \times 2\text{本} = 0.02934\text{m}^2 > 0.0199\text{m}^2$  OK

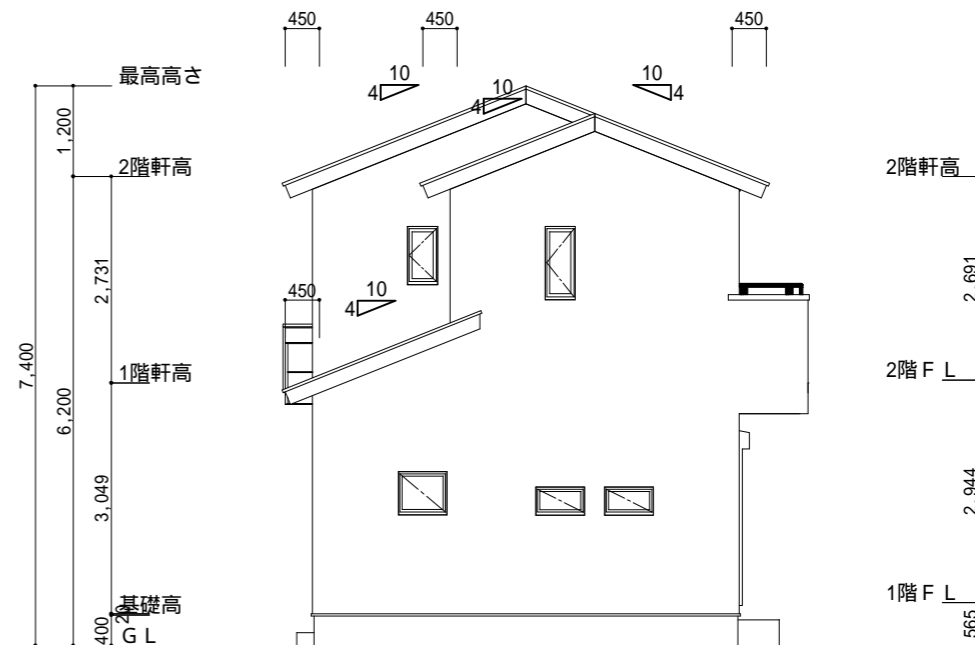
棟換気 (ケミュー 換気片流れ棟用 S型)  
有効開口面積 2P:  $0.0156\text{m}^2/\text{本}$

/// : 2P 棟換気位置を示す

2階 排気:  $45.54 \times 1/1600 = 0.0285\text{m}^2$   
 $0.0156\text{m}^2/\text{本} \times 2\text{本} = 0.0312\text{m}^2 > 0.0285\text{m}^2$  OK



北側 立面図 S:1/100



西側 立面図 S:1/100

工事名	北区三ヶ日町建売2期中棟様邸新築工事	心建設株式会社一級建築士事務所	管理者	設計者	担当者	図面名	縮尺	No.
備考		一級建築士事務所 静岡県知事登録(1)第7498号 静岡県浜松市浜北区内野2987-1 一級 国土交通大臣登録 第344970号 織田 綾子 TEL:053-586-7337	日付	日付	日付	南側 立面図, 北側 立面図, 東側 立面図, 西側 立面図	1/100	3
					2022/08/03			

