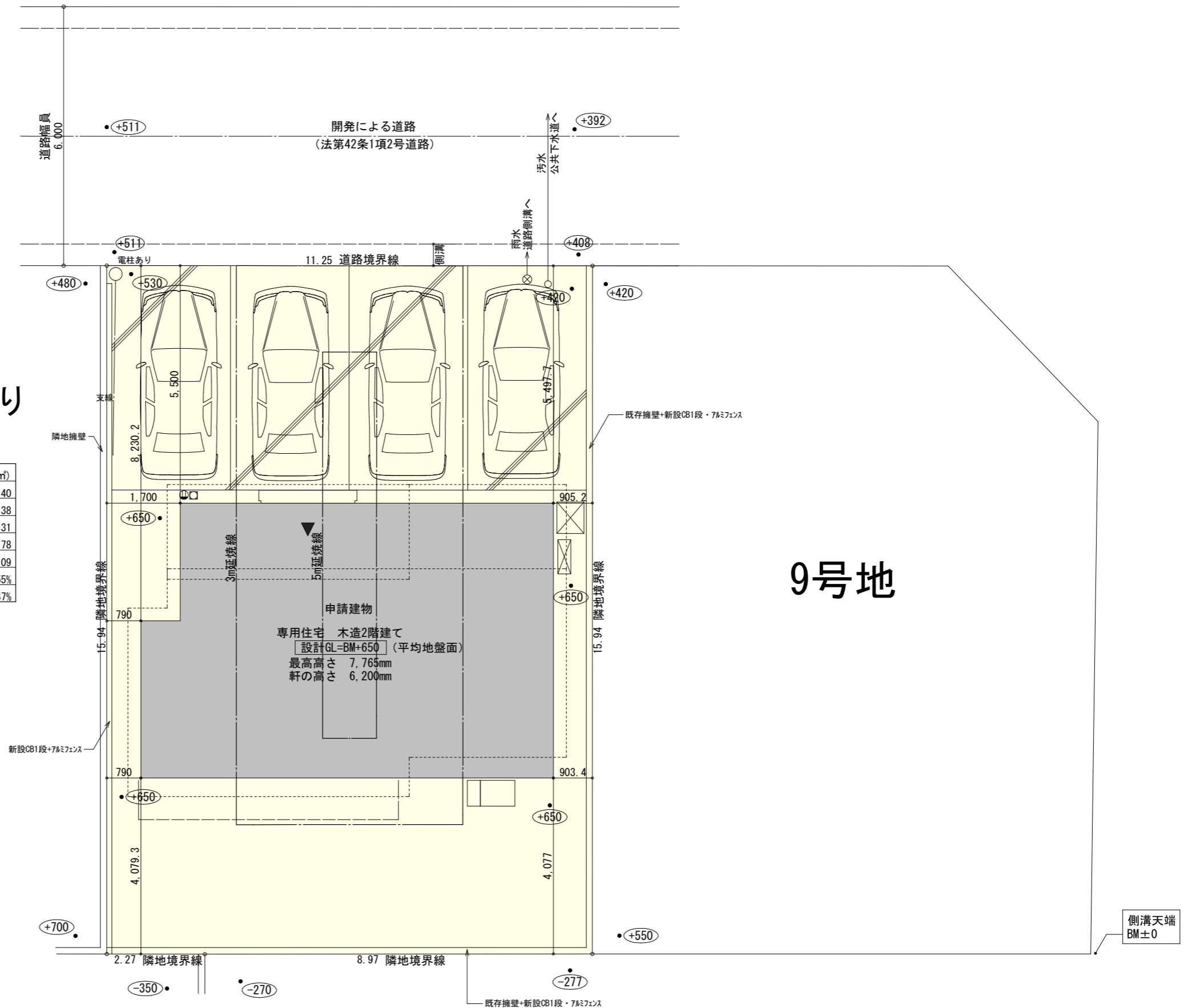


文化財工事立会いあり

トータル面積表 (m ²)	
敷地面積	179.40
建築面積	58.38
床面積 1階	56.31
2階	46.78
延床面積	103.09
建蔽率	$(58.38/179.40) \times 100$
容積率	$(103.09/179.40) \times 100$

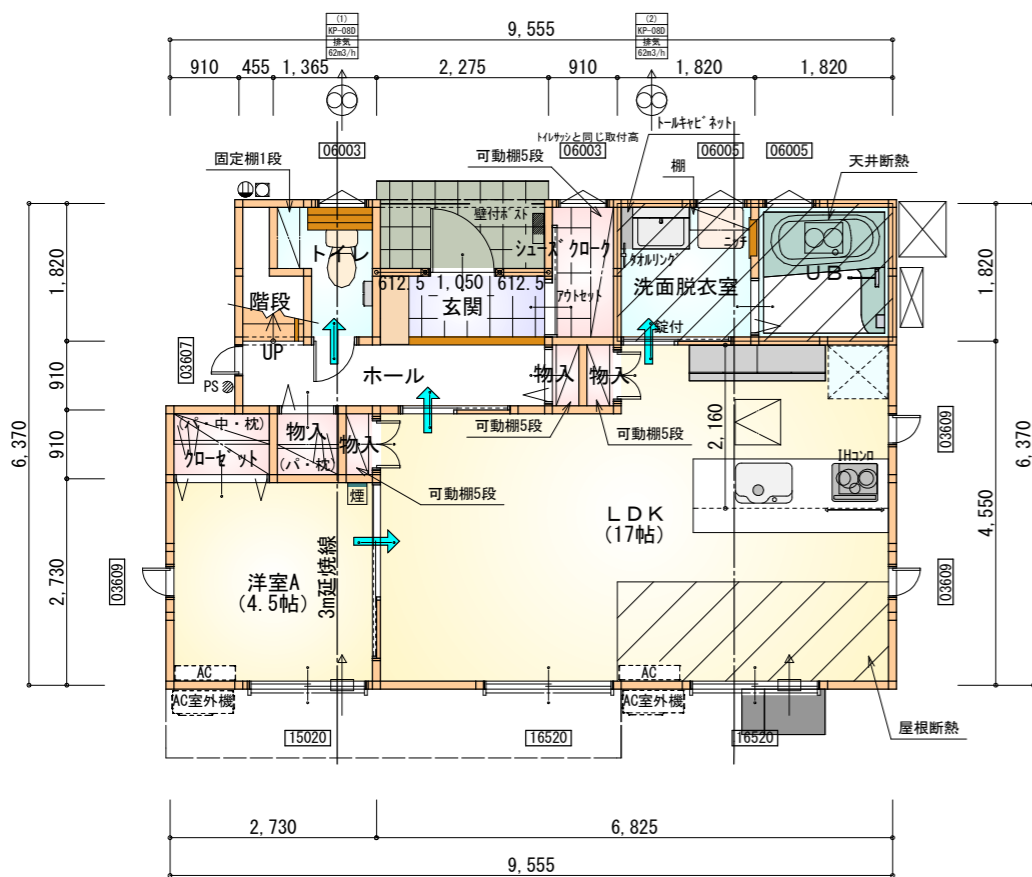
- 道路斜線・隣地斜線 明らかに適法
- 平均地盤面 算定不要
- 雨水 道路側溝へ放流
汚水 公共下水道へ放流

配置図 S:1/100



9号地

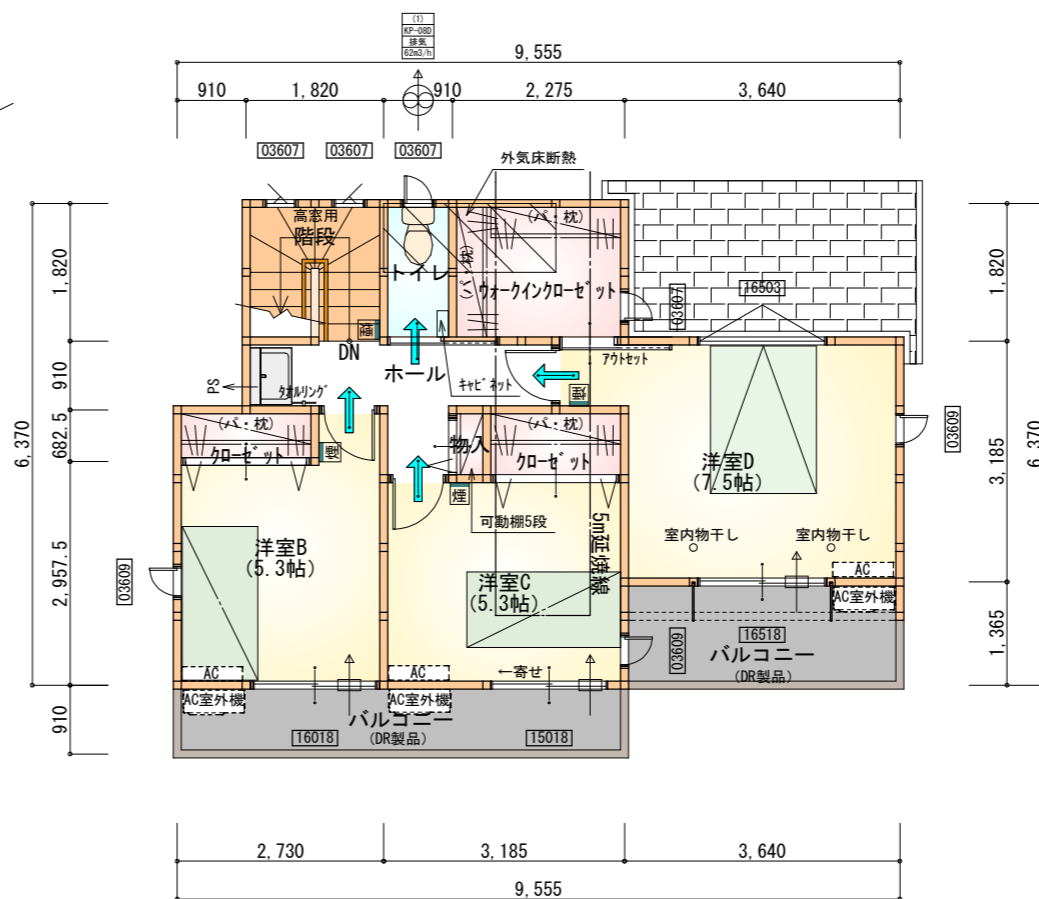
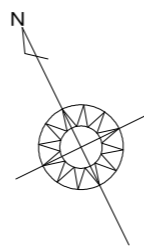
工事名 富士市久沢建売10号地様邸新築工事	心建設株式会社一級建築士事務所 一級建築士事務所 静岡県知事登録 (1) 第7498号 静岡県浜松市浜北区内野2987-1 一級 国土交通大臣登録 第344970号 織田 綾子 TEL:053-586-7337	管理者 日付	設計者 日付 2022/07/26	担当者 日付	図面名 配置図	縮尺 1/100	No. 1
--------------------------	---	-----------	-------------------------	-----------	------------	-------------	----------



部屋名	面積	m ² (帖)
LDK	28.155	(17.0)
物入	0.414	(0.3)
洗面脱衣室	3.312	(2.0)
UB	3.312	(2.0)
洋室A	7.453	(4.5)
物入	0.414	(0.3)
クローゼット	1.242	(0.8)
シューズクローク	1.656	(1.0)
玄関	2.070	(1.3)
トイレ	2.070	(1.3)
階段	1.242	(0.8)
ホール	3.726	(2.3)
物入	0.828	(0.5)
合計	56.31	(34.4)

丸め 四捨五入

1階 平面図 S:1/100



部屋名	面積	m ² (帖)
階段	3.312	(2.0)
洋室B	8.695	(5.3)
洋室C	8.695	(5.3)
トイレ	1.656	(1.0)
ウォークインクローゼット	4.141	(2.5)
洋室D	12.422	(7.5)
ホール	4.555	(2.8)
物入	0.414	(0.3)
クローゼット	1.656	(1.0)
クローゼット	1.242	(0.8)
合計	46.78	(28.5)

丸め 四捨五入

1・2階合計: 103.09m²

2階 平面図 S:1/100

* 凡例

- 煙式感知器
- 換気扇 (壁用)
- 換気扇 (天井用)
- 給気口 100φ
- アンダーカット等
- 通し柱 (105×105)
- 管柱 (105×105)
- エアコン設置推奨場所 (設置はお客様手配)
- エアコン室外機設置推奨場所

※火気使用室内装

天井: PB9.5+準不燃クロスQM9397~QM9497

壁: PB12.5+準不燃クロスQM9397~QM9497

段数	15段
階高	2944
有効幅	W=780
蹴上	R=196.2
踏面	T=210.0
勾配	$R \times 2 + T = 602.4$ $550 \leq 602.4 \leq 650$ $R / T = 0.935 \times 21 / 21$ $= 19.64 / 21 \leq 22 / 21$
蹴込板	あり
蹴込	30mm
段鼻	あり 30mm

工事名 富士市久沢建売10号地様邸新築工事

備考

心建設株式会社一級建築士事務所

一級建築士事務所 静岡県知事登録 (1) 第7498号 静岡県浜松市浜北区内野2987-1
一級 国土交通大臣登録 第344970号 織田 綾子 TEL:053-586-7337

管理者 設計者 担当者 図面名

日付 日付 日付
2022/07/29

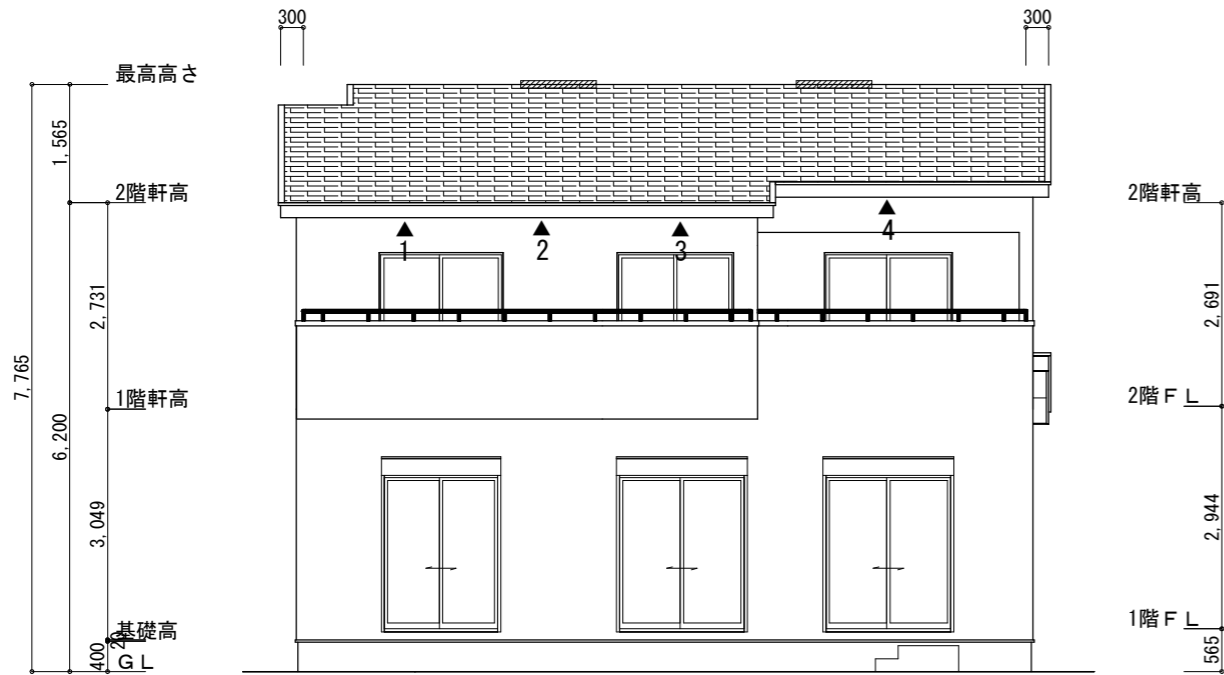
1階 平面図, 2階 平面図

縮尺 No.

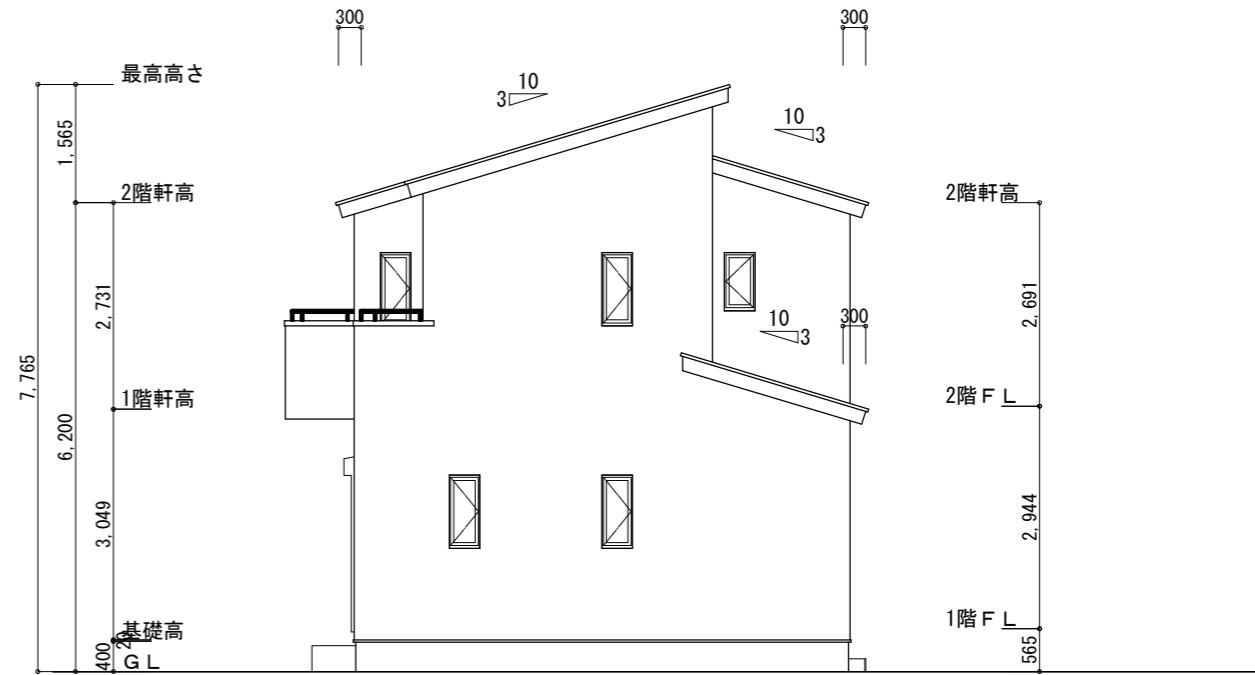
1/100 2



220721004

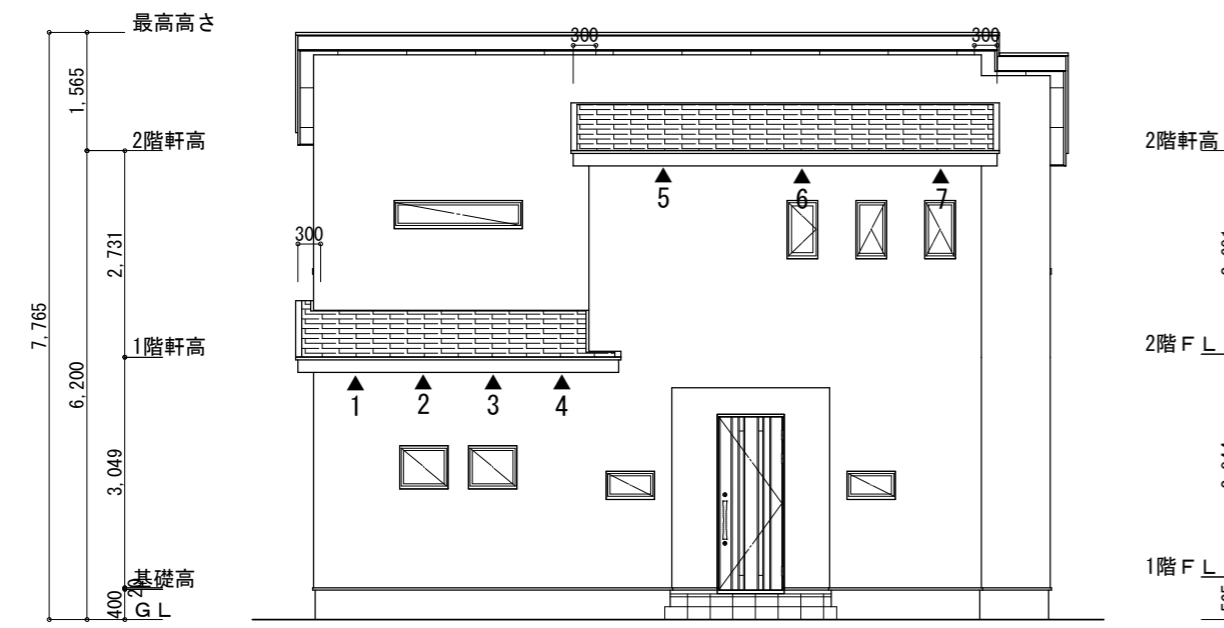


南側立面図 S:1/100

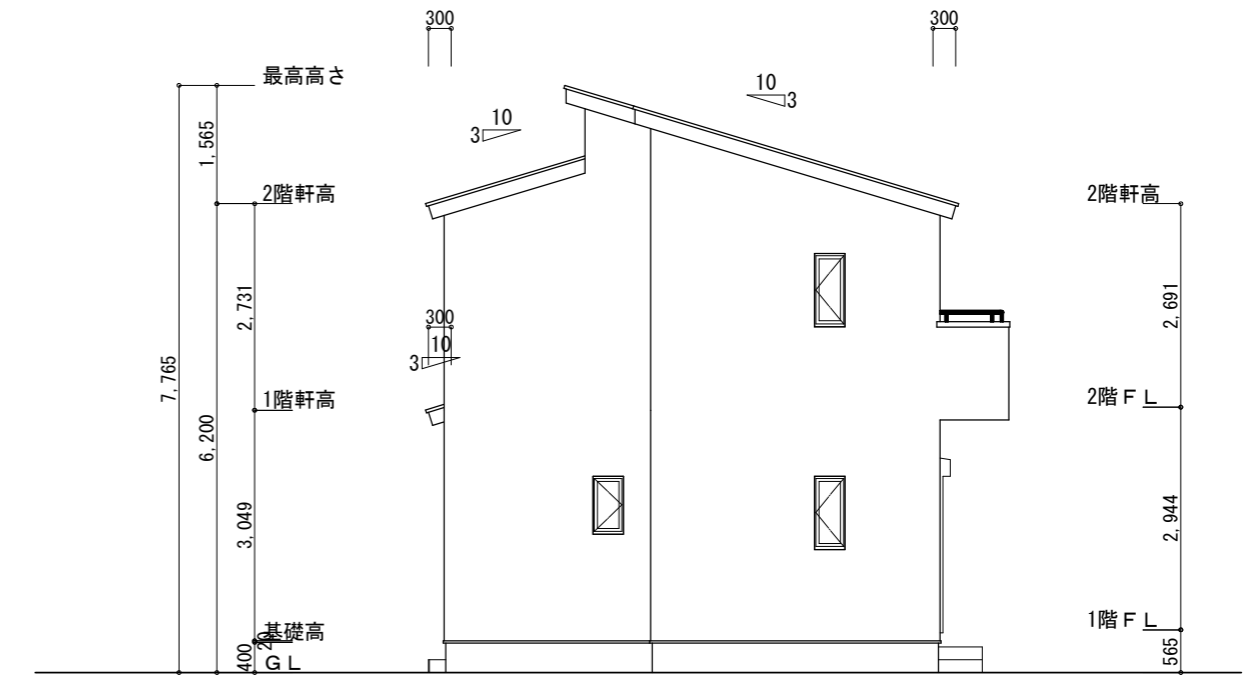


東側立面図 S:1/100

<p>※小屋裏換気措置 (NBL エンボス7-910×1820×6仕様) 有効開口面積 $L=0.30\text{m}$ (軒の出) $-0.0835=0.2165$にカットした開口率4.4%の有効板の換気孔 $0.91 \times 0.2165 \times 0.044$ (開口率) $=0.0086\text{m}^2/\text{枚}$ ▲ : 有孔板位置を示す</p>	<p>2階 吸気 : $46.78\text{m}^2 \times 1/900 = 0.0520\text{m}^2$ $0.0086\text{m}^2/\text{枚} \times 7\text{枚} = 0.0602\text{m}^2 > 0.0520\text{m}^2 \therefore \text{OK}$</p>
<p>※棟換気 (トコ 換気片流れ棟用 S型) 有効開口面積 2P:0.0156m²/本 ▨ : 2P 棟換気位置を示す</p>	<p>下屋 吸排気 : $(1.82\text{m} \times 3.64\text{m}) \times 1/250 = 0.0265\text{m}^2$ $0.0086\text{m}^2/\text{枚} \times 4\text{枚} = 0.0344\text{m}^2 > 0.0265\text{m}^2 \therefore \text{OK}$</p>
	<p>2階 排気 : $46.78\text{m}^2 \times 1/1600 = 0.0293\text{m}^2$ $0.0156\text{m}^2/\text{本} \times 2\text{本} = 0.0312\text{m}^2 > 0.0293\text{m}^2 \therefore \text{OK}$</p>



北側立面図 S:1/100



西側立面図 S:1/100

<p>工事名 富士市久沢建売10号地様邸新築工事</p>	<p>心建設株式会社一級建築士事務所 一級建築士事務所 静岡県知事登録 (1) 第7498号 静岡県浜松市浜北区内野2987-1 一級 国土交通大臣登録 第344970号 織田 綾子 TEL:053-586-7337</p>	<p>管理者 日付</p>	<p>設計者 日付 2022/07/25</p>	<p>担当者 日付</p>	<p>図面名 南側立面図, 北側立面図, 東側立面図, 西側立面図</p>	<p>縮尺 1/100</p>	<p>No. 3</p>
----------------------------------	--	-------------------	----------------------------------	-------------------	---	---------------------	------------------