

|      | (m)                   |
|------|-----------------------|
| 敷地面積 | 128.80                |
| 建築面積 | 59.62                 |
| 床面積  | 57.13                 |
| 延床面積 | 46.78                 |
| 建築率  | (59.62/128.80) × 100  |
| 容積率  | (103.91/128.80) × 100 |

北側斜線：明らかに適法  
 道路斜線・隣地斜線：明らかに適法  
 平均地盤面：算定不要  
 雨水：道路側溝へ放流

配置図 S:1/100

工事名 東海市加木屋町建売西棟様邸新築工事

備考

心建設株式会社一級建築士事務所

一級建築士事務所 静岡県知事登録(1)第7498号 静岡県浜松市浜北区内野2987-1  
 一級 国土交通大臣登録 第344970号 織田 綾子 TEL:053-586-7337

| 管理者 | 設計者 | 担当者        |
|-----|-----|------------|
| 日付  | 日付  | 日付         |
|     |     | 2022/08/22 |

図面名

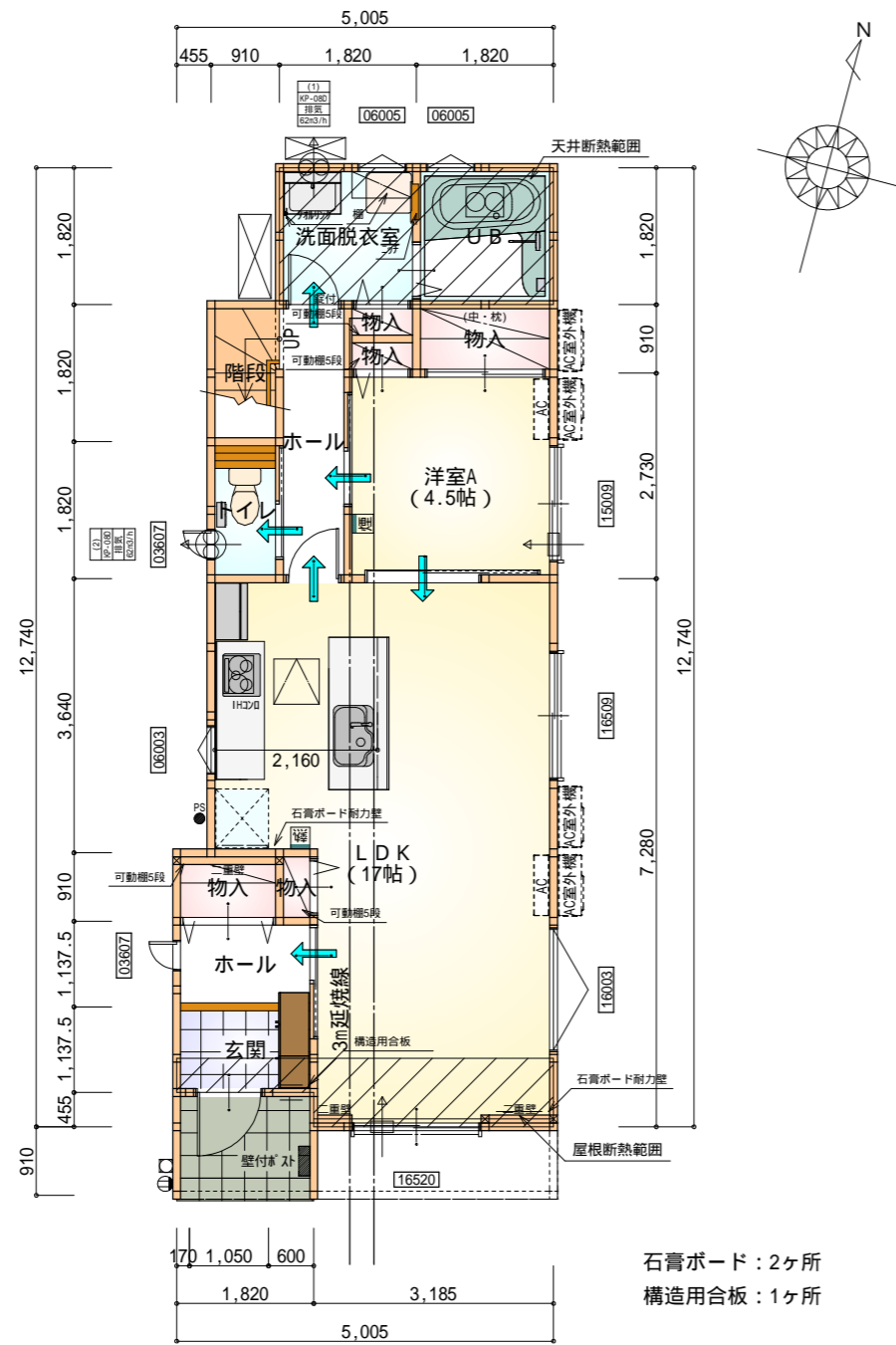
配置図

縮尺 1/100

No. 1



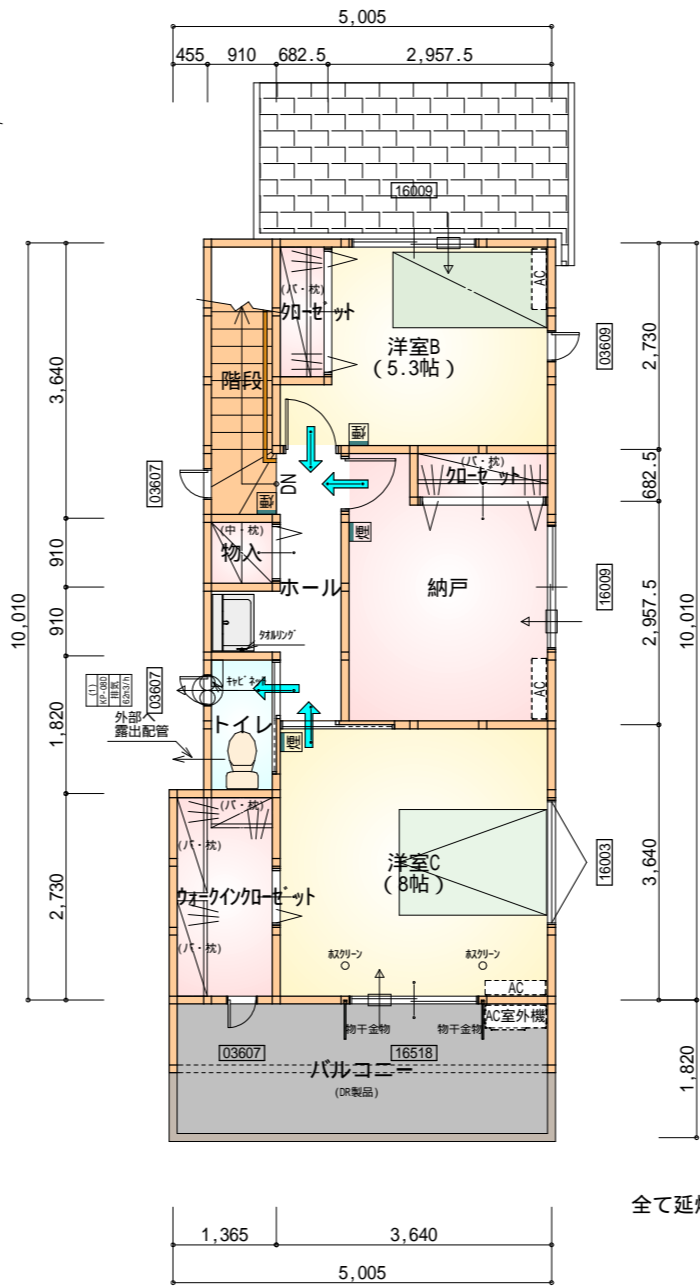
220818009



石膏ボード：2ヶ所  
構造用合板：1ヶ所

| 部屋名   | 面積     | m <sup>2</sup> (帖) |
|-------|--------|--------------------|
| U B   | 3.312  | (2.0)              |
| 階段    | 1.656  | (1.0)              |
| ホール   | 3.312  | (2.0)              |
| 洋室A   | 7.453  | (4.5)              |
| 物入    | 1.656  | (1.0)              |
| LDK   | 28.155 | (17.0)             |
| ホール   | 2.070  | (1.3)              |
| 玄関    | 2.070  | (1.3)              |
| 物入    | 0.414  | (0.3)              |
| 物入    | 0.414  | (0.3)              |
| 洗面脱衣室 | 3.312  | (2.0)              |
| 物入    | 0.414  | (0.3)              |
| 物入    | 1.242  | (0.8)              |
| トイレ   | 1.656  | (1.0)              |
| 合計    | 57.13  | (34.8)             |

1階 平面図 S:1/100



全て延焼線の範囲内

| 部屋名        | 面積     | m <sup>2</sup> (帖) |
|------------|--------|--------------------|
| 階段         | 3.312  | (2.0)              |
| 加ゼット       | 1.242  | (0.8)              |
| 加ゼット       | 1.242  | (0.8)              |
| 物入         | 0.828  | (0.5)              |
| トイレ        | 1.656  | (1.0)              |
| ホール        | 4.141  | (2.5)              |
| ウォークイン加ゼット | 3.726  | (2.3)              |
| 洋室B        | 8.695  | (5.3)              |
| 洋室C        | 13.250 | (8.0)              |
| 納戸         | 8.695  | (5.3)              |
| 合計         | 46.78  | (28.5)             |

2階 平面図 S:1/100

\* 凡例

- 煙式感知器
  - 換気扇(壁用)
  - 換気扇(天井用)
  - 給気口100
  - アンダーカット等
  - 管柱(105x105)
  - エアコン設置推奨場所
  - エアコン室外機設置推奨場所
- エアコンはお客様手配にて

火気使用室内装  
天井：PB9.5+準不燃クロスQM9397～QM9497  
壁：PB12.5+準不燃クロスQM9397～QM9497

|     |   |
|-----|---|
| 段数  | 15段   |
| 階高  | 2944  |
| 有効幅 | W=780   |
| 蹴上  | R=196.2   |
| 踏面  | T=210.0   |
| 勾配  | R × 2 + T = 602.4<br>550 602.4 650<br>R / T = 0.935 × 21 / 21<br>= 19.64 / 21 22 / 21 |
| 蹴込板 | あり  |
| 蹴込  | 30mm  |
| 段鼻  | あり 30mm   |

工事名 東海市加木屋町建売西棟様邸新築工事

備考

心建設株式会社一級建築士事務所

一級建築士事務所 静岡県知事登録(1)第7498号 静岡県浜松市浜北区内野2987-1  
一級 国土交通大臣登録 第344970号 織田 綾子 TEL:053-586-7337

管理者

設計者

担当者

図面名

1階 平面図, 2階 平面図

縮尺

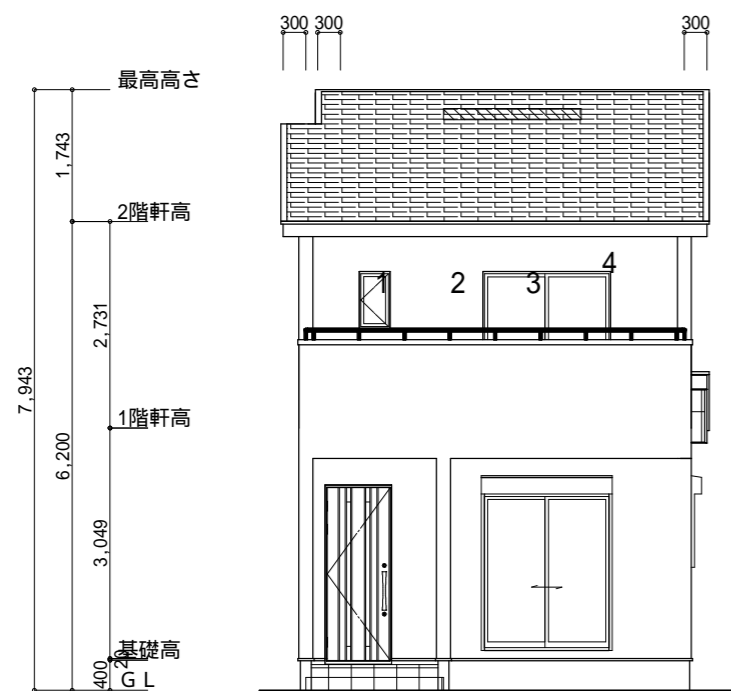
1/100

No.

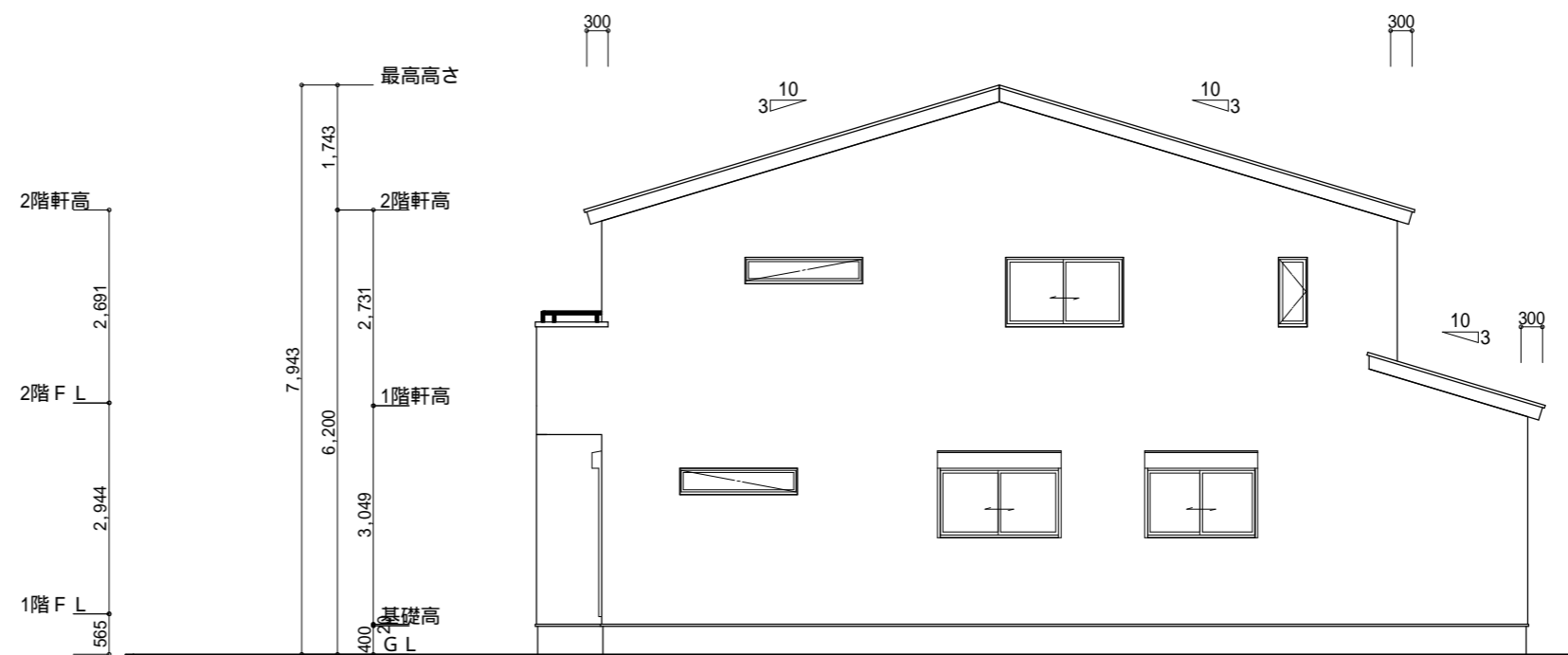
2



220818009



南側 立面図 S:1/100



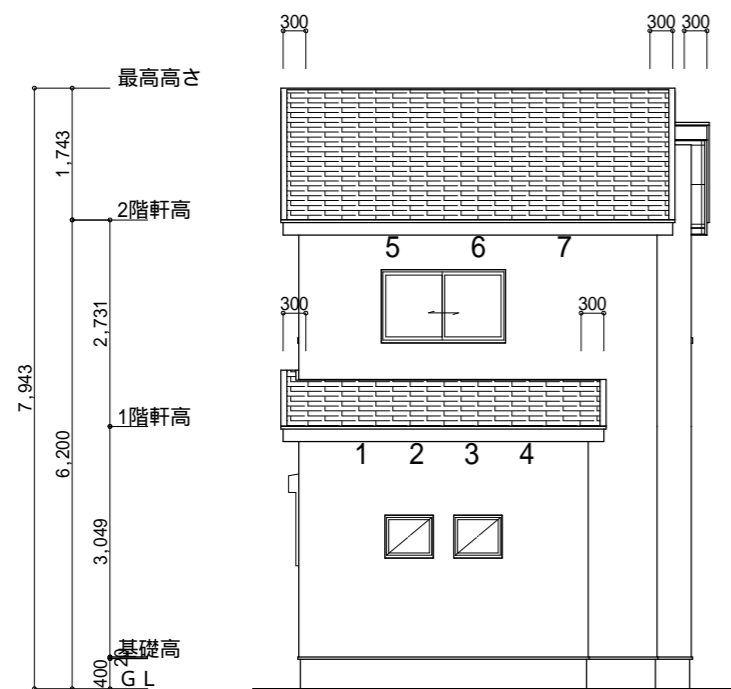
東側 立面図 S:1/100

小屋裏換気措置 (NBL インホスカー-910×1820×6仕様)  
 有効開口面積  
 $L=0.30\text{m}$  (軒の出)  $-0.0835 = 0.2165$ に於いた開口率4.4%の有孔板の換気孔  
 $0.91 \times 0.2165 \times 0.044$  (開口率)  $= 0.00866\text{m}^2$ /枚

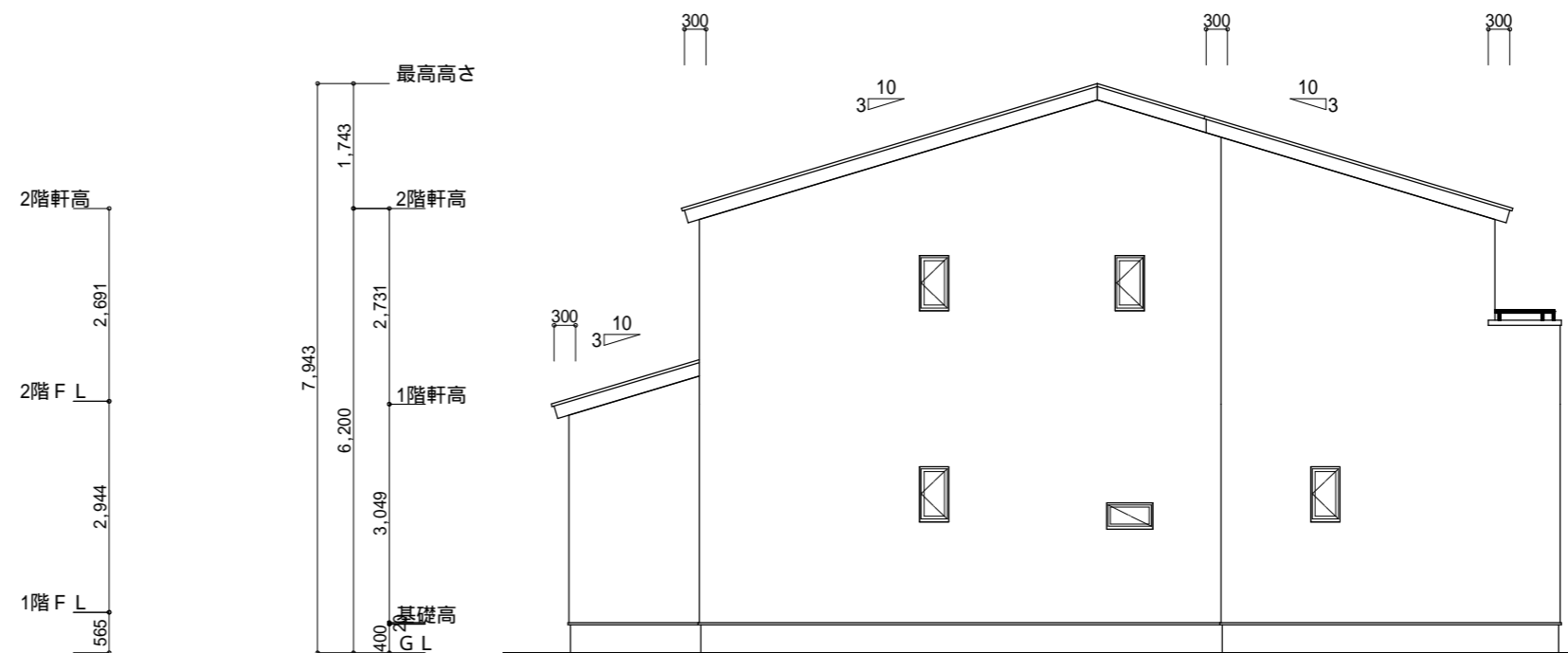
: 有孔板位置を示す

棟換気 (ト-U S型換気棟用 2P)  
 有孔換気面積  $0.0340\text{m}^2$ /本  
 : 換気棟を示す

2階 吸気:  $46.78\text{m}^2 \times 1/900 = 0.0520\text{m}^2$   
 $0.0086\text{m}^2$ /枚  $\times 7$ 枚  $= 0.0602\text{m}^2 > 0.0520\text{m}^2$  OK  
 排気:  $46.78\text{m}^2 \times 1/1600 = 0.0292\text{m}^2$   
 $0.0340\text{m}^2$ /本  $\times 1$ 本  $= 0.0340\text{m}^2 > 0.0292\text{m}^2$  OK  
 1階 吸排気:  $6.62\text{m}^2 \times 1/250 = 0.0265\text{m}^2$   
 $0.0086\text{m}^2$ /枚  $\times 4$ 枚  $= 0.0344\text{m}^2 > 0.0265\text{m}^2$  OK



北側 立面図 S:1/100



西側 立面図 S:1/100

工事名 東海市加木屋町建売西棟様邸新築工事

備考

心建設株式会社一級建築士事務所

一級建築士事務所 静岡県知事登録(1)第7498号 静岡県浜松市浜北区内野2987-1  
 一級 国土交通大臣登録 第344970号 織田 綾子 TEL:053-586-7337

|     |     |            |
|-----|-----|------------|
| 管理者 | 設計者 | 担当者        |
| 日付  | 日付  | 日付         |
|     |     | 2022/08/19 |

図面名 南側 立面図, 北側 立面図, 東側 立面図, 西側 立面図

縮尺 1/100

No. 3



220818009