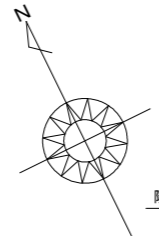


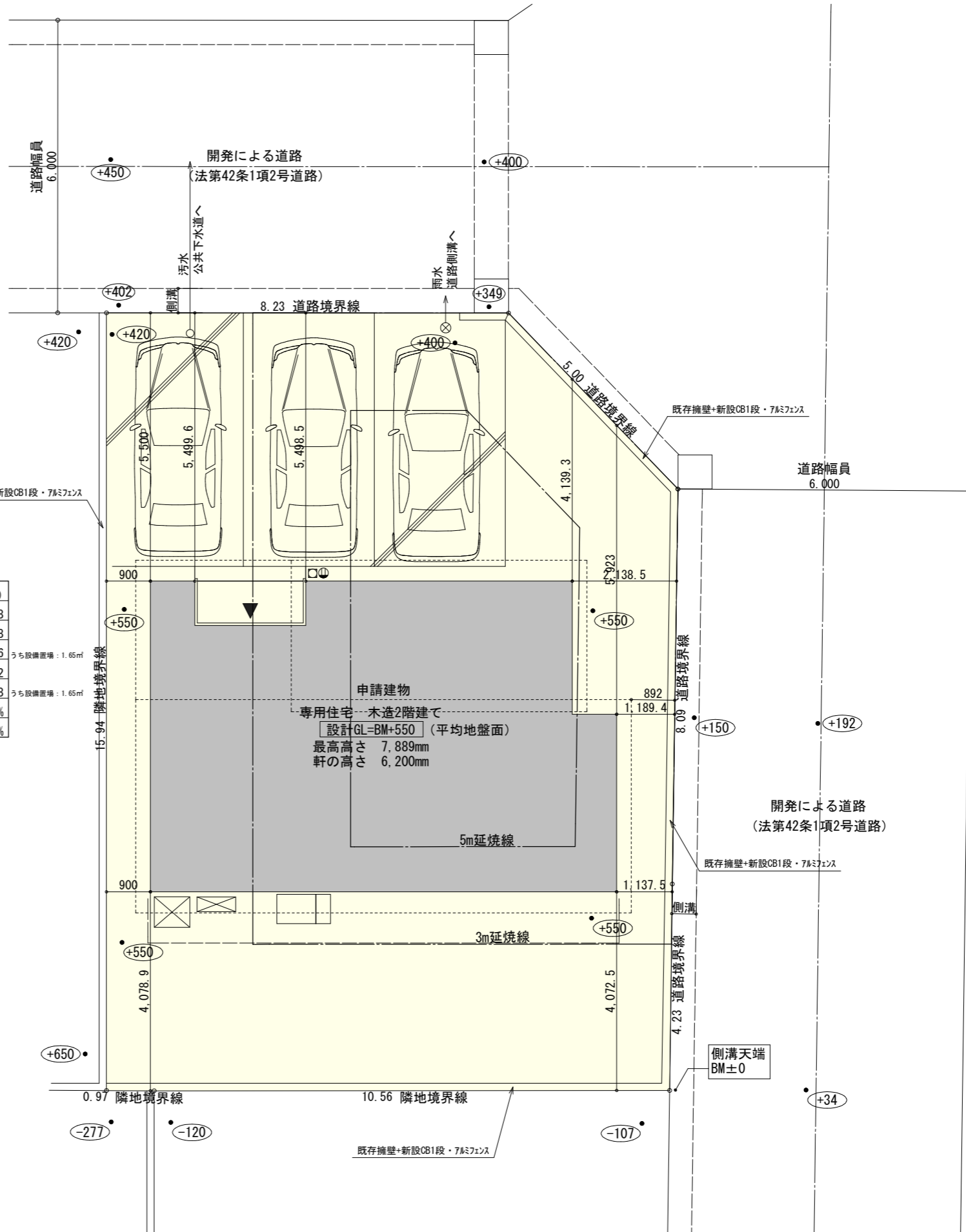
# 文化財工事立会いあり



| トータル面積表 (㎡) |                              |
|-------------|------------------------------|
| 敷地面積        | 179.38                       |
| 建築面積        | 58.38                        |
| 床面積 1階      | 57.96                        |
| 2階          | 48.02                        |
| 延床面積        | 105.98                       |
| 建蔽率         | $(58.38/179.38) \times 100$  |
| 容積率         | $(105.98/179.38) \times 100$ |

- 道路斜線・隣地斜線 明らかに適法
- 平均地盤面 算定不要
- 雨水 道路側溝へ放流  
汚水 公共下水道へ放流

配置図 S:1/100



工事名 富士市久沢建売9号地様邸新築工事

備考

心建設株式会社一級建築士事務所

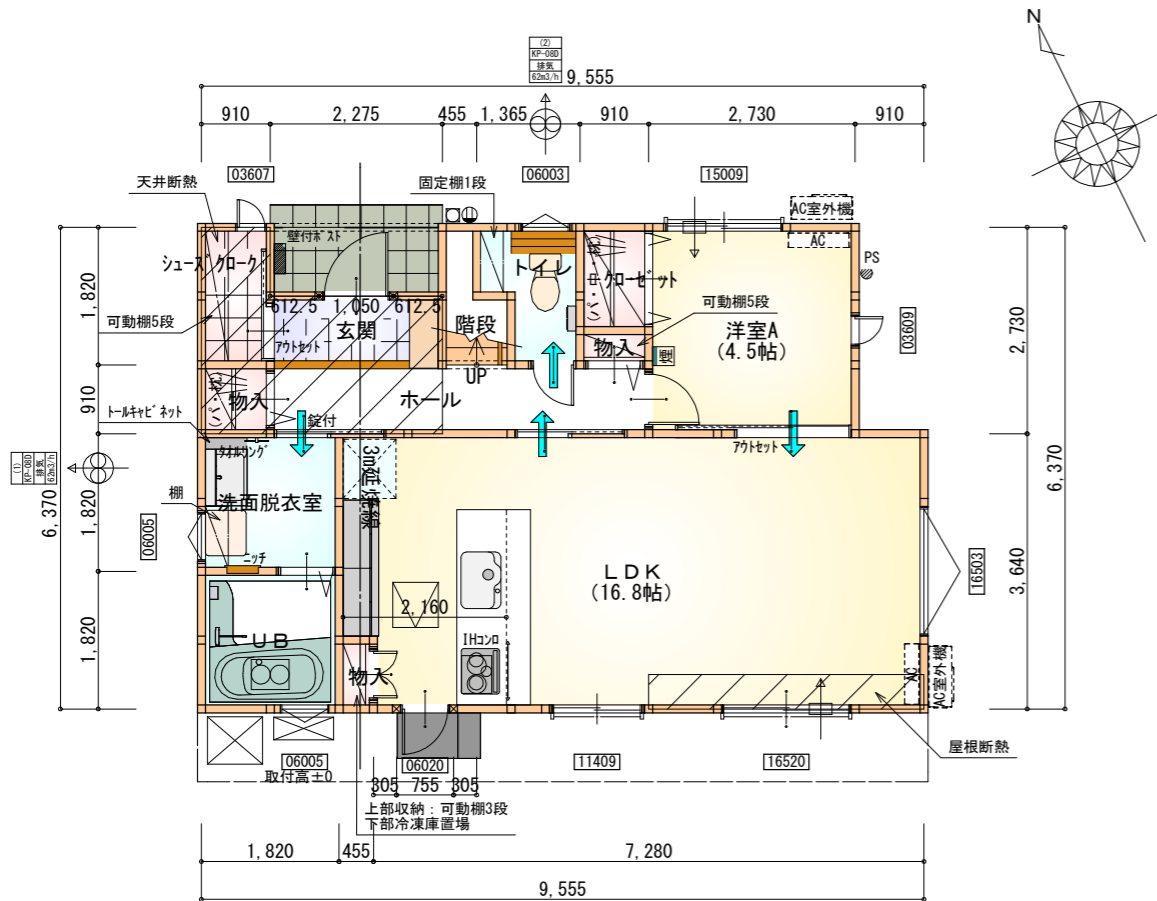
一級建築士事務所 静岡県知事登録 (1) 第7498号 静岡県浜松市浜北区内野2987-1  
一級 国土交通大臣登録 第344970号 織田 綾子 TEL:053-586-7337

管理者 設計者 担当者 図面名

日付 日付 日付  
2022/08/01

配置図

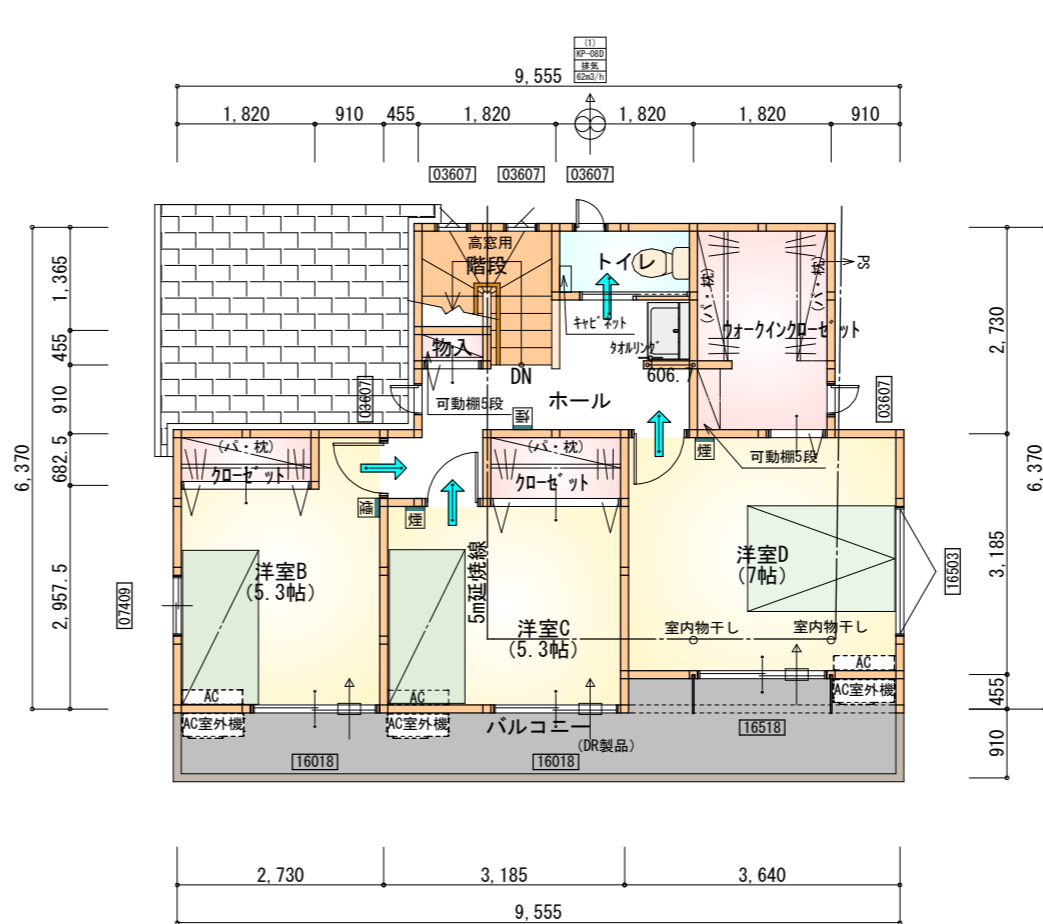
縮尺 1/100 No. 1



| 部屋名     | 面積     | m <sup>2</sup> (帖) |
|---------|--------|--------------------|
| LDK     | 27.741 | (16.8)             |
| 洋室A     | 7.453  | (4.5)              |
| 物入      | 0.414  | (0.3)              |
| クローゼット  | 1.242  | (0.8)              |
| トイレ     | 2.070  | (1.3)              |
| 階段      | 1.242  | (0.8)              |
| 物入      | 0.414  | (0.3)              |
| UB      | 3.312  | (2.0)              |
| 玄関      | 2.070  | (1.3)              |
| ホール     | 4.555  | (2.8)              |
| 洗面脱衣室   | 3.312  | (2.0)              |
| 物入      | 0.828  | (0.5)              |
| シューズクロー | 1.656  | (1.0)              |
| 合計      | 56.31  | (34.4)             |

丸め 四捨五入

1階 平面図 S:1/100



| 部屋名          | 面積     | m <sup>2</sup> (帖) |
|--------------|--------|--------------------|
| 階段           | 2.898  | (1.8)              |
| トイレ          | 1.656  | (1.0)              |
| ウォークインクローゼット | 4.969  | (3.0)              |
| 物入           | 0.414  | (0.3)              |
| クローゼット       | 1.242  | (0.8)              |
| 洋室C          | 8.695  | (5.3)              |
| クローゼット       | 1.656  | (1.0)              |
| 洋室D          | 11.593 | (7.0)              |
| ホール          | 6.211  | (3.8)              |
| 洋室B          | 8.695  | (5.3)              |
| 合計           | 48.02  | (29.3)             |

丸め 四捨五入

1・2階合計: 104.33m<sup>2</sup>

2階 平面図 S:1/100

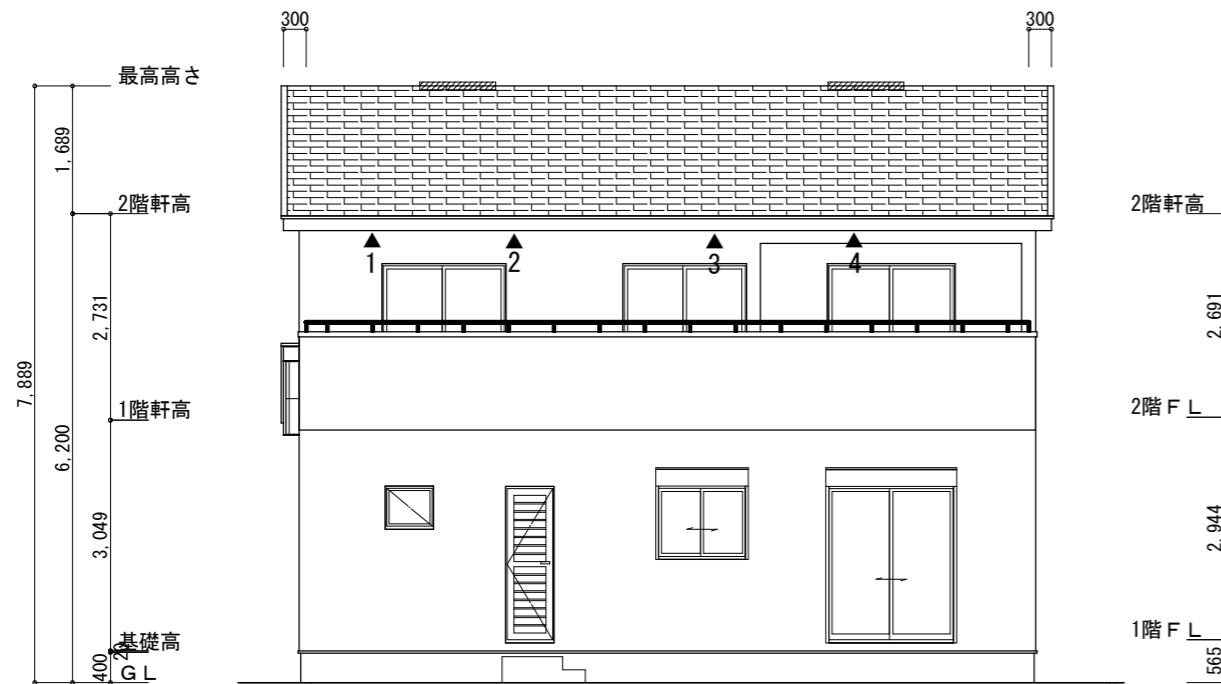
- \* 凡例
- 煙式感知器
  - 換気扇 (壁用)
  - 換気扇 (天井用)
  - 給気口 100φ
  - アンダーカット等
  - 通し柱 (105×105)
  - 管柱 (105×105)
  - AC設置推奨場所 (設置はお客様手配)
  - AC室外機設置推奨場所

※火気使用室内装

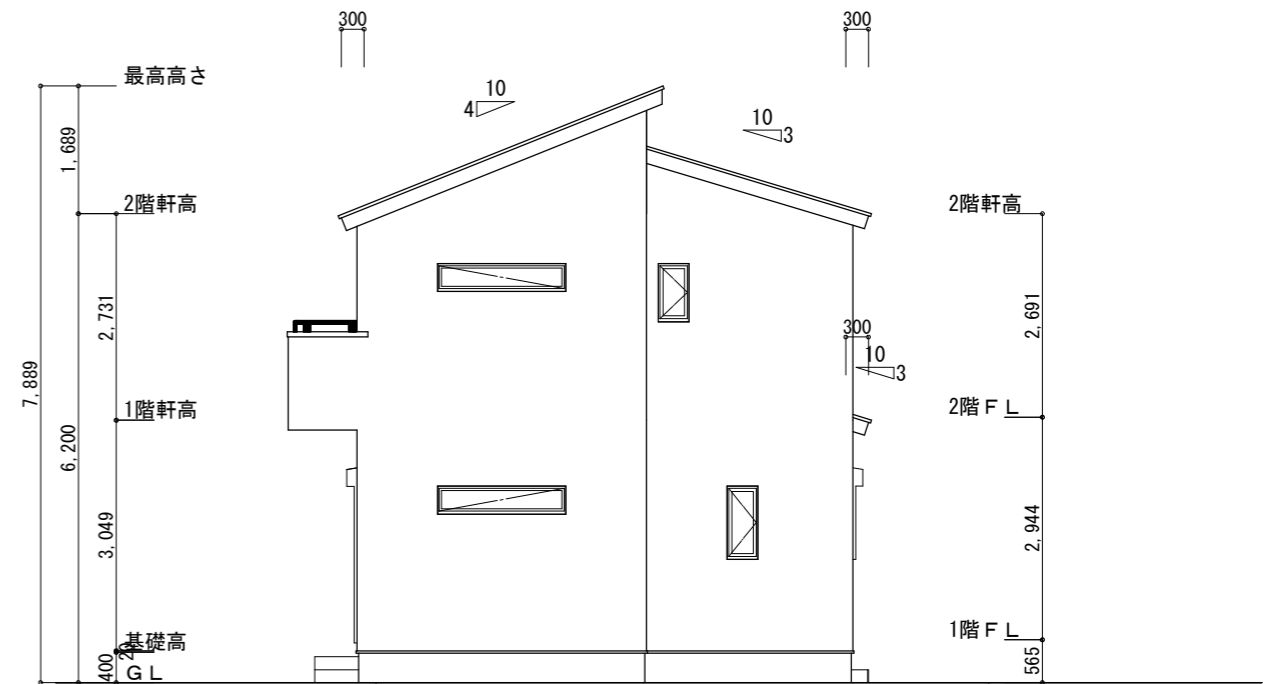
天井: PB9.5+準不燃クロスQM9397~QM9497

壁: PB12.5+準不燃クロスQM9397~QM9497

|     |  |
|-----|--|
| 段数  | 15段  |
| 階高  | 2944   |
| 有効幅 | W=780  |
| 蹴上  | R=196.2  |
| 踏面  | T=210.0  |
| 勾配  | $R \times 2 + T = 602.4$<br>$550 \leq 602.4 \leq 650$<br>$R/T = 0.935 \times 21/21$<br>$= 19.64/21 \leq 22/21$ |
| 蹴込板 | あり   |
| 蹴込  | 30mm   |
| 段鼻  | あり 30mm  |



南側 立面図 S:1/100



東側 立面図 S:1/100

※小屋裏換気措置 (NBL インボスカー-910×1820×6仕様)  
 有効開口面積  
 $L=0.30\text{m}$  (軒の出)  $-0.0835=0.2165$ にカットした開口率4.4%の有効板の換気孔  
 $0.91 \times 0.2165 \times 0.044$  (開口率)  $=0.0086\text{m}^2/\text{枚}$   
 ▲ : 有孔板位置を示す

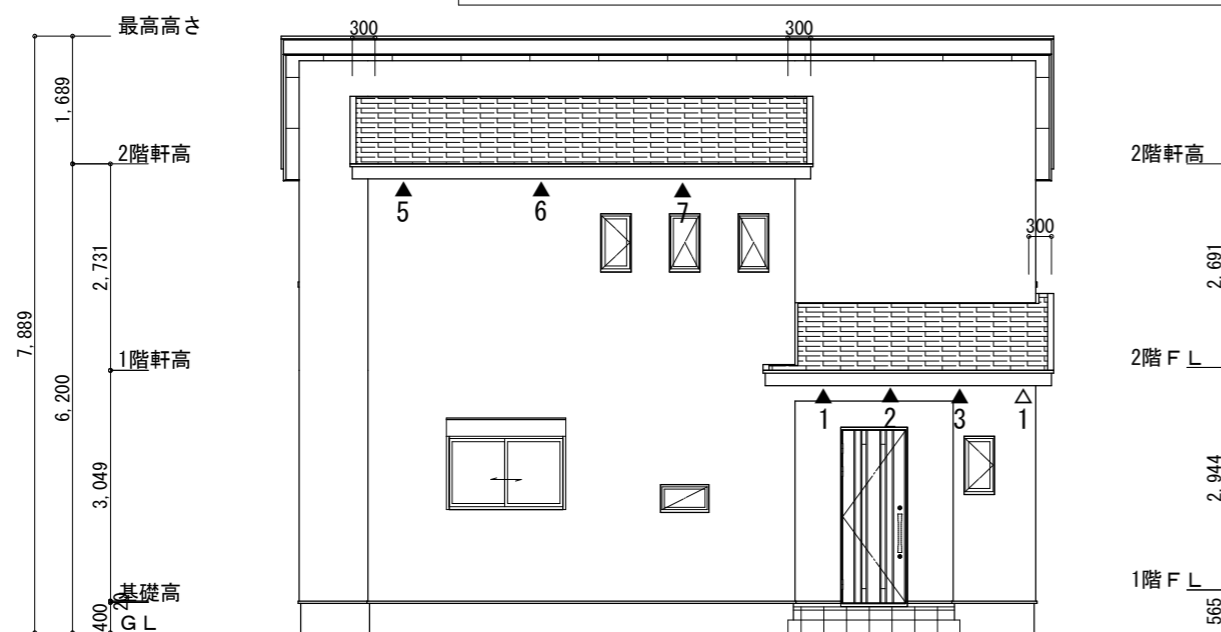
※小屋裏換気措置 (NBL インボスカー-455×1820×6仕様)  
 有効開口面積  
 $L=0.30\text{m}$  (軒の出)  $-0.0835=0.2165$ にカットした開口率4.4%の有効板の換気孔  
 $0.45 \times 0.2165 \times 0.044$  (開口率)  $=0.0042\text{m}^2/\text{枚}$   
 △ : 有孔板位置を示す

※棟換気 (トコ-換気片流れ棟用 S型)  
 有効開口面積 2P:0.0156m<sup>2</sup>/本  
 ▨ : 2P 棟換気位置を示す

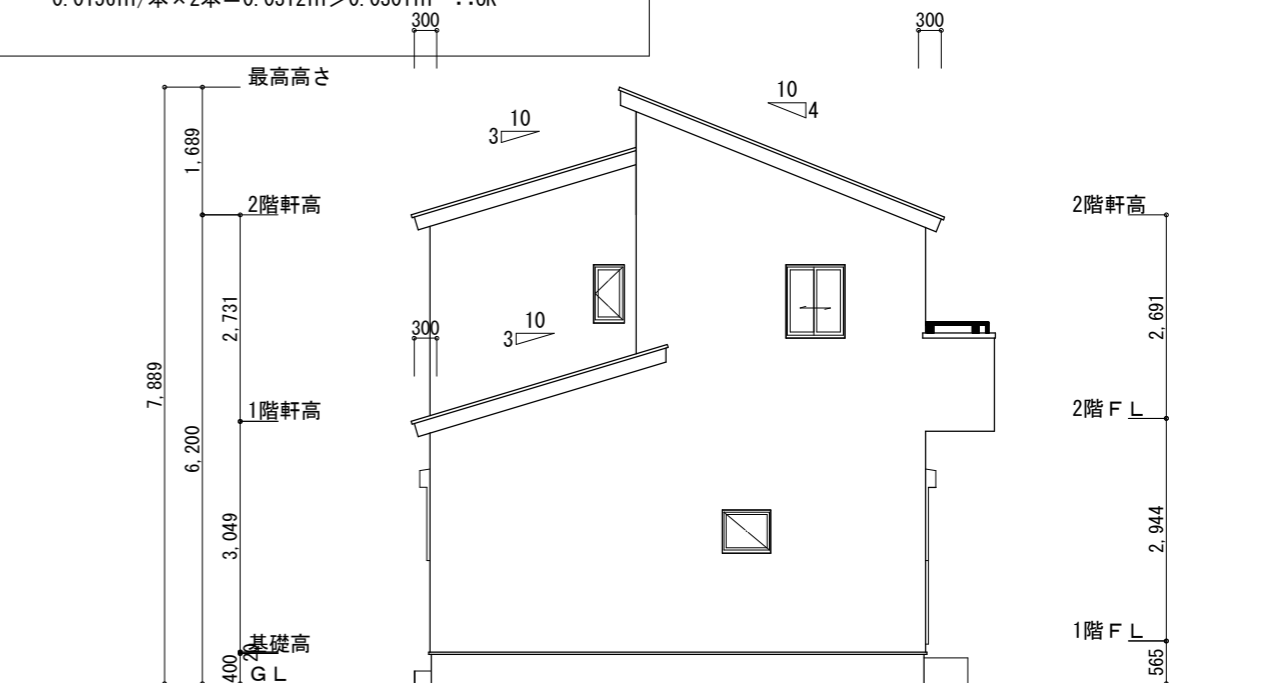
2階 吸気 :  $48.02\text{m}^2 \times 1/900 \div 0.0534\text{m}^2$   
 $0.0086\text{m}^2/\text{枚} \times 7\text{枚} = 0.0602\text{m}^2 > 0.0534\text{m}^2 \therefore \text{OK}$

下屋 吸排気 :  $(3.185\text{m} \times 1.82\text{m} + 0.91\text{m} \times 0.91\text{m}) \times 1/250 \div 0.0265\text{m}^2$   
 $0.0086\text{m}^2/\text{枚} \times 3\text{枚} + 0.0042 \times 1\text{枚} = 0.0300\text{m}^2 > 0.0265\text{m}^2 \therefore \text{OK}$

2階 排気 :  $48.02\text{m}^2 \times 1/1600 \div 0.0301\text{m}^2$   
 $0.0156\text{m}^2/\text{本} \times 2\text{本} = 0.0312\text{m}^2 > 0.0301\text{m}^2 \therefore \text{OK}$



北側 立面図 S:1/100



西側 立面図 S:1/100

|     |                  |  |     |     |     |                                |       |     |
|-----|------------------|--|-----|-----|-----|--------------------------------|-------|-----|
| 工事名 | 富士市久沢建売9号地様邸新築工事 | 心建設株式会社一級建築士事務所  | 管理者 | 設計者 | 担当者 | 図面名                            | 縮尺    | No. |
| 備考  |                  | 一級建築士事務所 静岡県知事登録 (1) 第7498号 静岡県浜松市浜北区内野2987-1<br>一級 国土交通大臣登録 第344970号 織田 綾子 TEL:053-586-7337 | 日付  | 日付  | 日付  | 南側 立面図, 北側 立面図, 東側 立面図, 西側 立面図 | 1/100 | 3   |