

配置図 S: 1/100

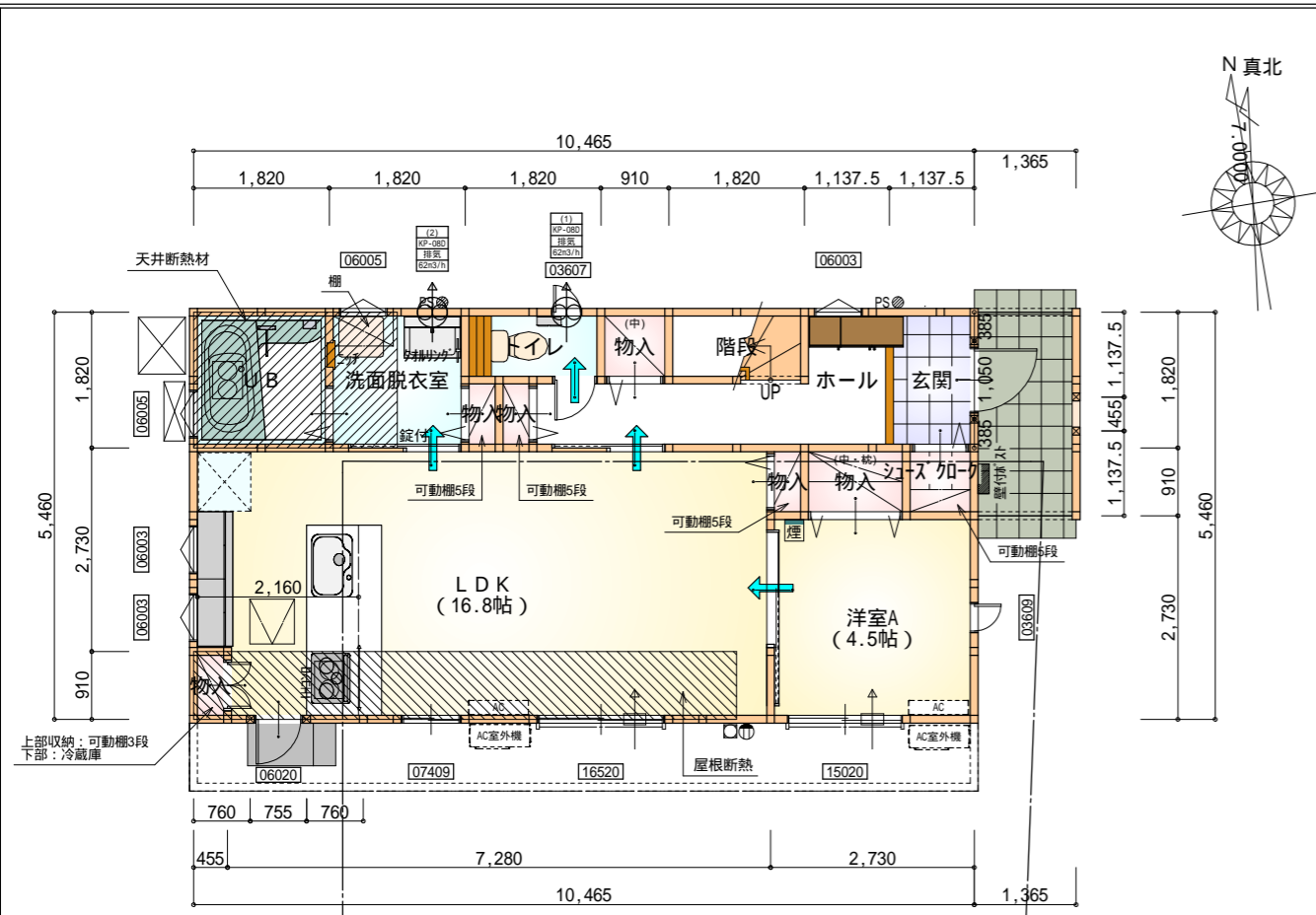
トータル面積表 (m ²)	
敷地面積	215.88
建築面積	60.86
床面積 1階	57.13
2階	45.54
延床面積	102.67
建蔽率	$(60.86/215.88) \times 100$
容積率	$(102.67/215.88) \times 100$

道路斜線
 $(2103.4+4000+540.4) \times 1.25=8304.75$
 最高高さ7949+道路中心との高低差 $(150 - 15) = 8084 < 8304.75$ OK
 $(540.4+4000) \times 1.25=5675.5$
 5675.5+道路中心との高低差 $(150 - 15) = 5810.5$
 下屋根先高さ 4000以下 < 5810.5 OK

北側斜線
 A点: $420.5 \times 1.25+10000=10525.625$
 A点の高さ3388 < 10525.625 OK
 B点: $420.1 \times 1.25+10000=10525.125$
 2階屋根先高さ6120 < 10525.125 OK

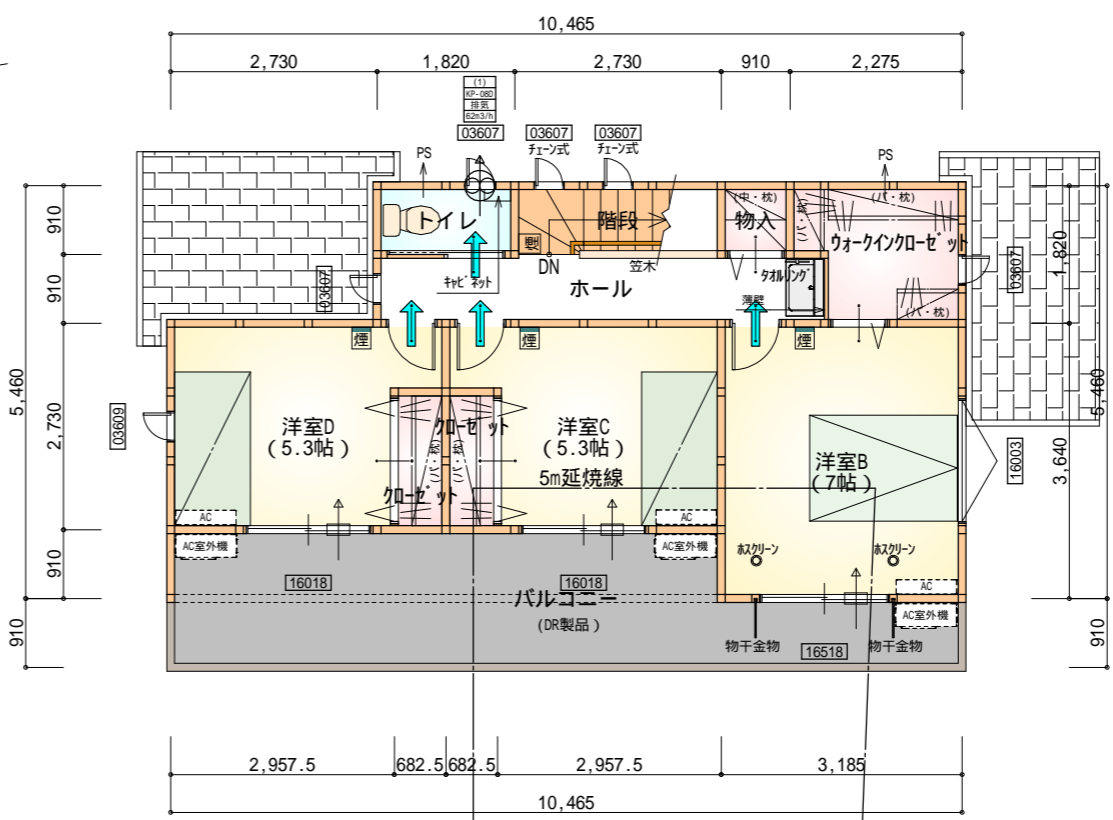
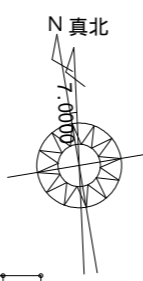
- 隣地斜線明らかに適法
- 雨水 道路側溝へ放流
- 汚水 公共下水道へ放流
- 平均地盤面 算定不要
- 道路後退線内に工作物等なし
- 道路後退線内に新たに工作物等を築造しない
- 施行令第130条の12の規定以外の建築物は建築しない

工事名	北区細江町建売5期様邸新築工事	管理者	心建設株式会社一級建築士事務所	設計者	担当者	図面名	縮尺	No.
備考		日付	一級建築士事務所 静岡県知事登録(1)第7498号 静岡県浜松市浜北区内野2987-1 一級 国土交通大臣登録 第344970号 織田 綾子 TEL:053-586-7337	日付	日付	配置図	1/100	1
					2022/08/08			



部屋名	面積	m ² (帖)
UB	3.312	(2.0)
洗面脱衣室	3.312	(2.0)
物入	0.414	(0.3)
物入	0.414	(0.3)
物入	1.242	(0.8)
玄関	2.070	(1.3)
シューズ加ク	0.828	(0.5)
トイレ	1.656	(1.0)
物入	0.828	(0.5)
階段	1.656	(1.0)
物入	0.414	(0.3)
ホール	5.383	(3.3)
物入	0.414	(0.3)
LDK	27.741	(16.8)
洋室A	7.453	(4.5)
合計	57.13	(34.9)

1階 平面図 S:1/100



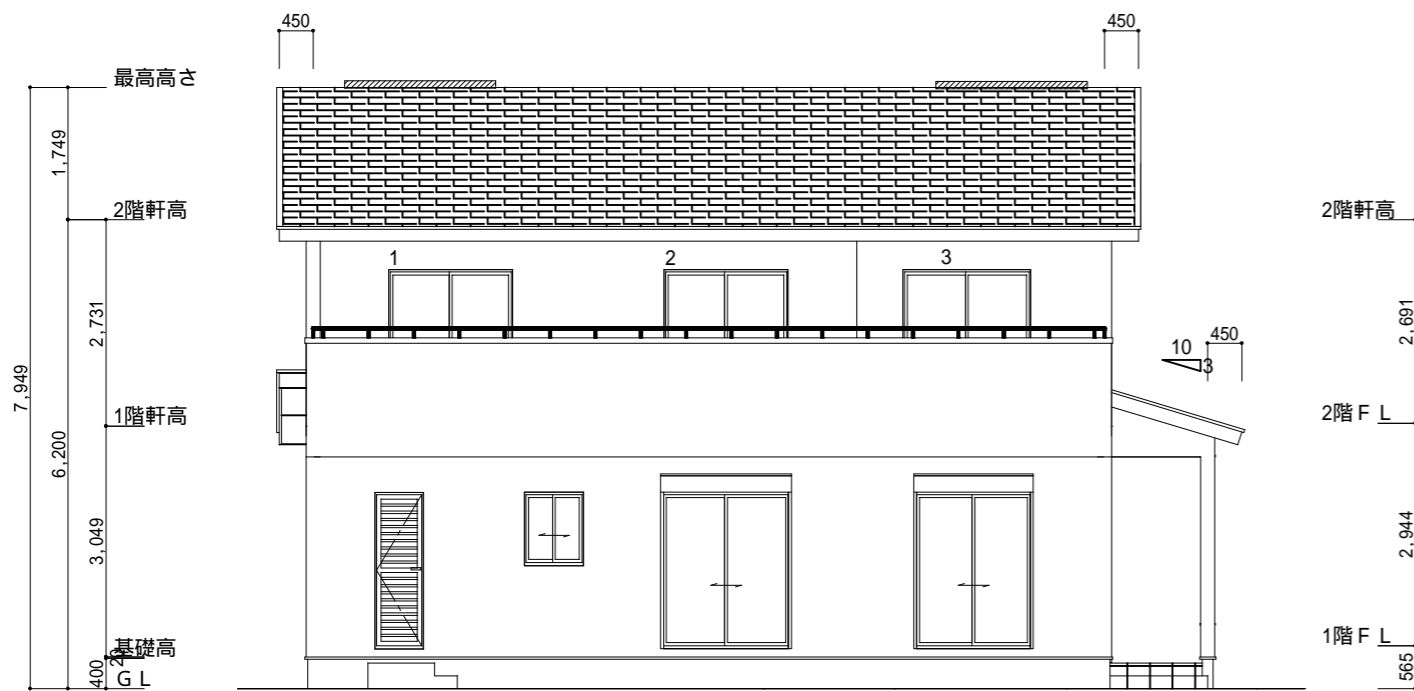
部屋名	面積	m ² (帖)
加ゼット	1.242	(0.8)
加ゼット	1.242	(0.8)
階段	2.484	(1.5)
物入	0.828	(0.5)
トイレ	1.656	(1.0)
ホール	5.383	(3.3)
ウォークインクローゼット	3.726	(2.3)
洋室B	11.593	(7.0)
洋室C	8.695	(5.3)
洋室D	8.695	(5.3)
合計	45.54	(27.8)

2階 平面図 S:1/100

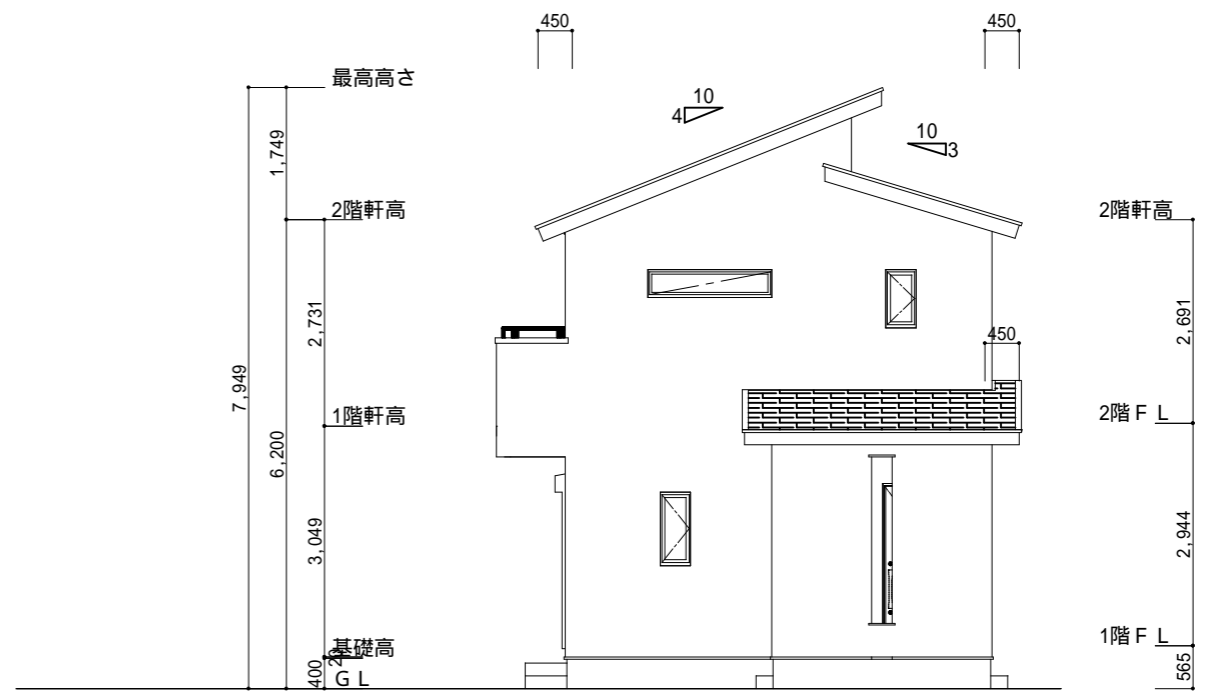
- * 凡例
- 煙式感知器
 - 換気扇(壁用)
 - 換気扇(天井用)
 - 給気口100
 - アンダーカット等
 - 通し柱(105×105)
 - 管柱(105×105)

火気使用室内装
 天井: PB9.5+準不燃クロスQM9397~QM9497
 壁: PB12.5+準不燃クロスQM9397~QM9497

段数	15段
階高	2944
有効幅	W=780
蹴上	R=196.2
踏面	T=210.0
勾配	R × 2 + T = 602.4 R / T = 0.935 × 21 / 21 = 19.64 / 21 22 / 21
蹴込板	あり
蹴込	30mm
段鼻	あり 30mm

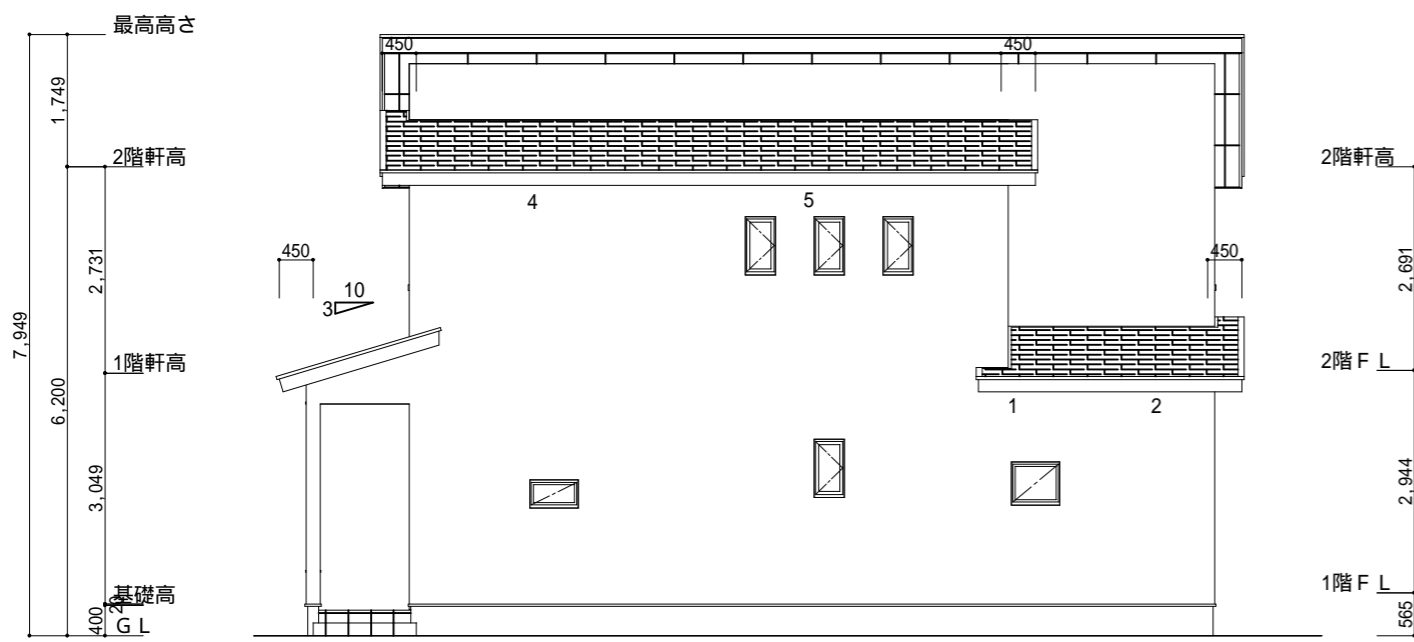


南側立面図 S:1/100

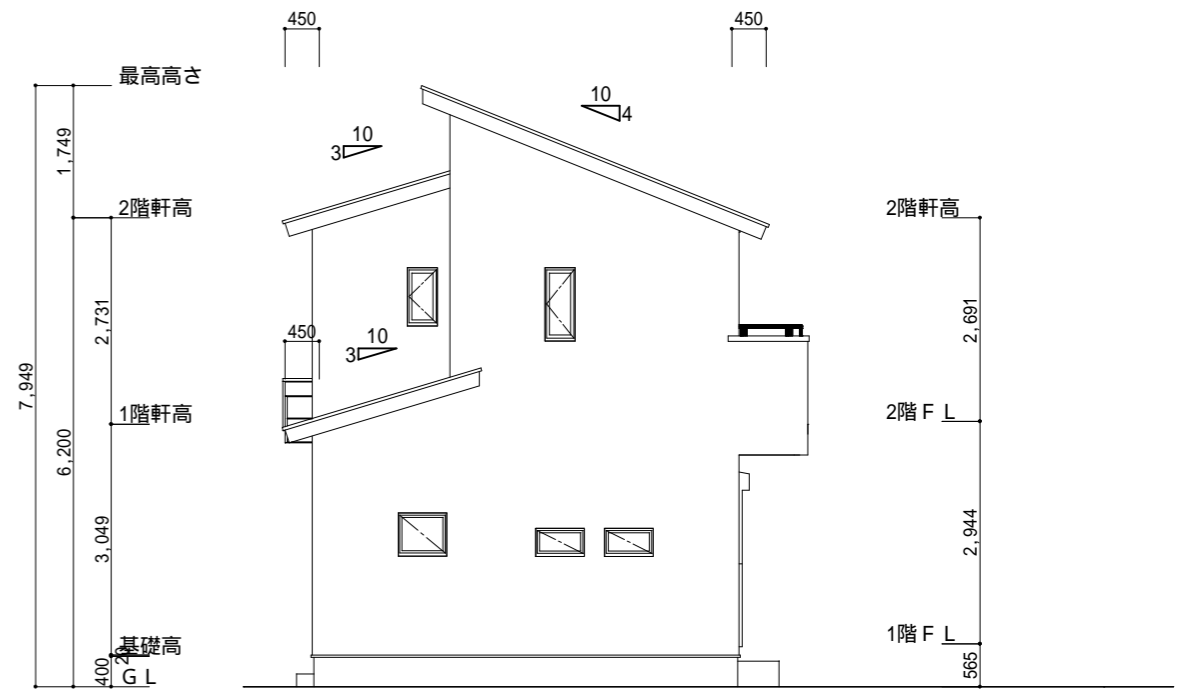


東側立面図 S:1/100

<p>小屋裏換気措置 (NBL イボスカー-910×1820×6仕様) 有効開口面積</p> <p>$L=0.45\text{m}$ (軒の出) $-0.0835=0.3665$に於いた開口率4.4%の有効板の換気孔 $0.91 \times 0.3665 \times 0.044$ (開口率) $= 0.01467\text{m}^2/\text{枚}$: 有孔板位置を示す</p>	<p>2階 吸気: $45.54\text{m}^2 \times 1/900 = 0.0506\text{m}^2$ $0.01467\text{m}^2/\text{枚} \times 5\text{枚} = 0.07335\text{m}^2 > 0.0506\text{m}^2$ OK</p>
<p>棟換気 (ケミュー 換気片流れ棟用 S型) 有効開口面積 2P: $0.0156\text{m}^2/\text{本}$: 2P 棟換気位置を示す</p>	<p>下屋 吸排気: $(1.82\text{m} \times 2.73\text{m}) \times 1/250 = 0.0199\text{m}^2$ $0.01467\text{m}^2/\text{枚} \times 2\text{枚} = 0.02934\text{m}^2 > 0.0199\text{m}^2$ OK</p>
	<p>2階 排気: $45.54 \times 1/1600 = 0.0285\text{m}^2$ $0.0156\text{m}^2/\text{本} \times 2\text{本} = 0.0312\text{m}^2 > 0.0285\text{m}^2$ OK</p>



北側立面図 S:1/100



西側立面図 S:1/100

<p>工事名 北区細江町建売5期様邸新築工事</p> <p>備考</p>	<p>心建設株式会社一級建築士事務所</p> <p>一級建築士事務所 静岡県知事登録 (1) 第7498号 静岡県浜松市浜北区内野2987-1 一級 国土交通大臣登録 第344970号 織田 綾子 TEL:053-586-7337</p>	<p>管理者 日付</p>	<p>設計者 日付</p>	<p>担当者 日付 2022/07/19</p>	<p>図面名 南側立面図,北側立面図,東側立面図,西側立面図</p>	<p>縮尺 1/100</p>	<p>No. 3</p>
--------------------------------------	-----------------------------------------------------------------------------------------------------------------------------	---------------	---------------	------------------------------	------------------------------------	-----------------	--------------