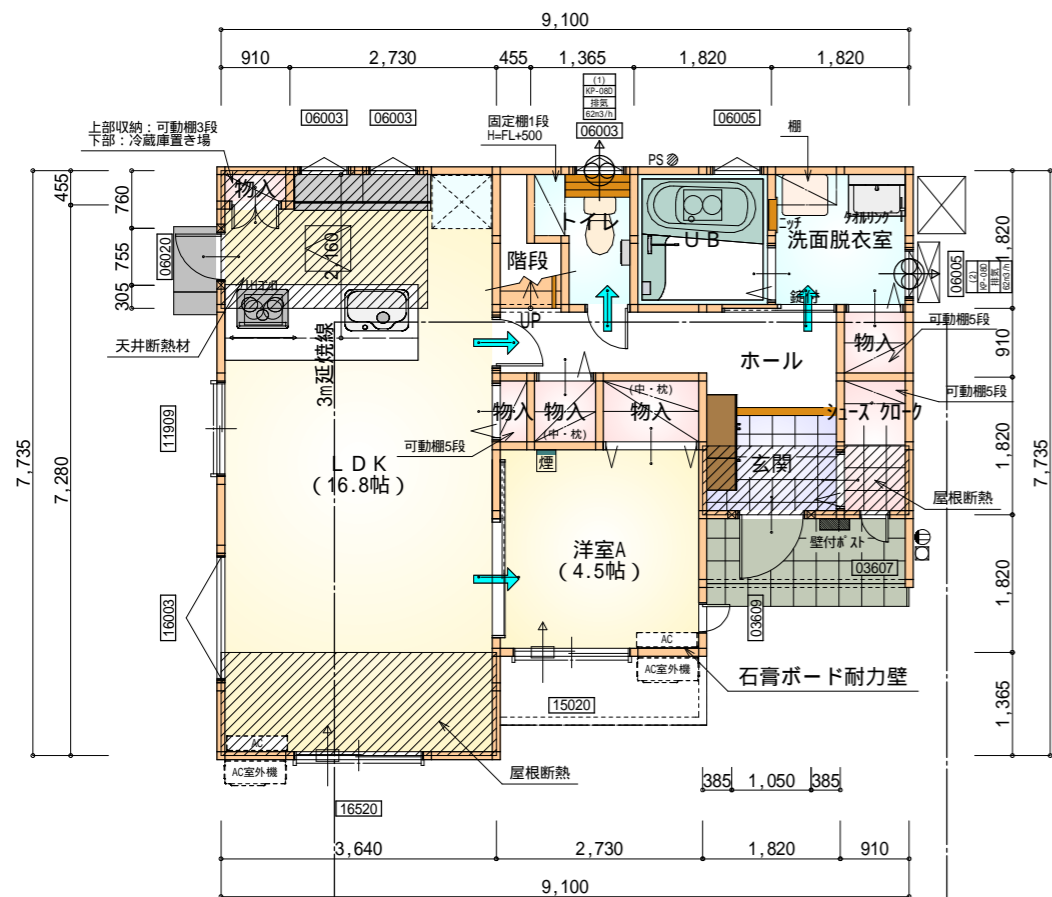
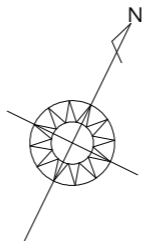


トータル面積表 (㎡)	
敷地面積	301.58
建築面積	60.45
床面積 1階	57.96
延床面積 2階	45.54
延床面積	103.50
建築率	(60.45/301.58) × 100
容積率	(103.50/301.58) × 100

道路斜線・隣地斜線 明らかに適法  
 平均地盤面 算定不要  
 雨水 水路へ放流  
 汚水 公共下水道へ放流

配置図 S:1/150

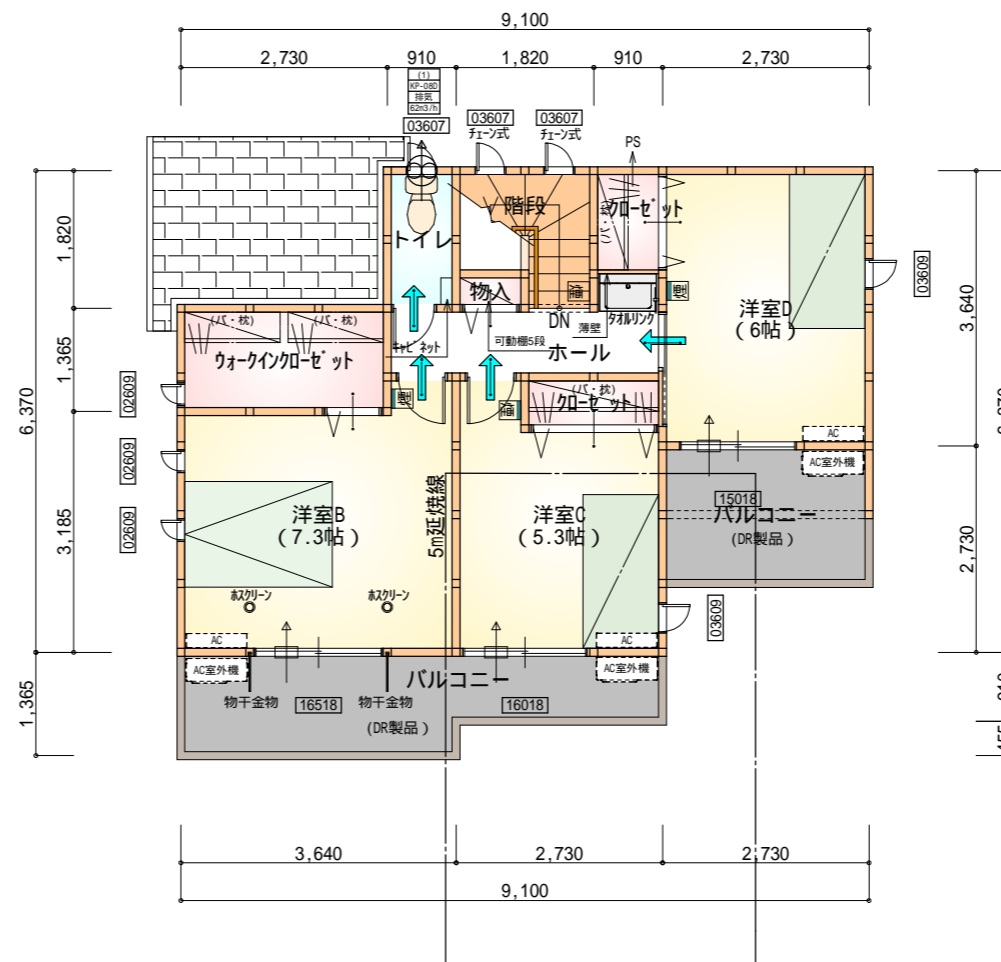
工事名 <b>北区三ヶ日町建売2期西棟様邸新築工事</b>	心建設株式会社一級建築士事務所 一級建築士事務所 静岡県知事登録(1)第7498号 静岡県浜松市浜北区内野2987-1 一級 国土交通大臣登録 第344970号 織田 綾子 TEL:053-586-7337	管理者	設計者	担当者	図面名 <b>配置図</b>	縮尺 1/150	No. <b>1</b>
		日付	日付	日付 2022/08/02			



石膏ボード耐力壁：1ヶ所

部屋名	面積	m <sup>2</sup> (帖)
物入	0.414	(0.3)
物入	0.414	(0.3)
LDK	27.741	(16.8)
玄関	2.484	(1.5)
シューズボックス	1.656	(1.0)
物入	0.828	(0.5)
物入	0.828	(0.5)
物入	1.242	(0.8)
階段	1.242	(0.8)
トイレ	2.070	(1.3)
ホール	4.969	(3.0)
UB	3.312	(2.0)
洗面脱衣室	3.312	(2.0)
洋室A	7.453	(4.5)
合計	57.96	(35.3)

1階 平面図 S:1/100



部屋名	面積	m <sup>2</sup> (帖)
階段	2.898	(1.8)
物入	0.414	(0.3)
ウォークインクローゼット	3.726	(2.3)
クローゼット	1.242	(0.8)
トイレ	1.656	(1.0)
ホール	3.726	(2.3)
洋室B	12.007	(7.3)
洋室C	8.718	(5.3)
クローゼット	1.219	(0.7)
洋室D	9.937	(6.0)
合計	45.54	(27.8)

2階 平面図 S:1/100

\* 凡例

- 煙式感知器
- 換気扇(壁用)
- 換気扇(天井用)
- 給気口100
- アンダーカット等
- 管柱(105×105)
- AC室内機設置推奨場所
- AC室外機設置推奨場所
- エアコンはお客様手配にて

火気使用室内装

天井：PB9.5+準不燃クロスQM9397～QM9497

壁：PB12.5+準不燃クロスQM9397～QM9497

段数	15段
階高	2944
有効幅	W=780
蹴上	R=196.2
踏面	T=210.0
勾配	$R \times 2 + T = 602.4$ 550 602.4 650 $R / T = 0.935 \times 21 / 21$ = 19.64 / 21 22 / 21
蹴込板	あり
蹴込	30mm
段鼻	あり 30mm

工事名 北区三ヶ日町建売2期西棟様邸新築工事

備考

心建設株式会社一級建築士事務所

一級建築士事務所 静岡県知事登録(1)第7498号 静岡県浜松市浜北区内野2987-1  
一級 国土交通大臣登録 第344970号 織田 綾子 TEL:053-586-7337

管理者 設計者 担当者 図面名

日付 日付 日付 配置図,1階 平面図,2階 平面図  
2022/08/02

縮尺 1/100 No. 2

縮尺 No.

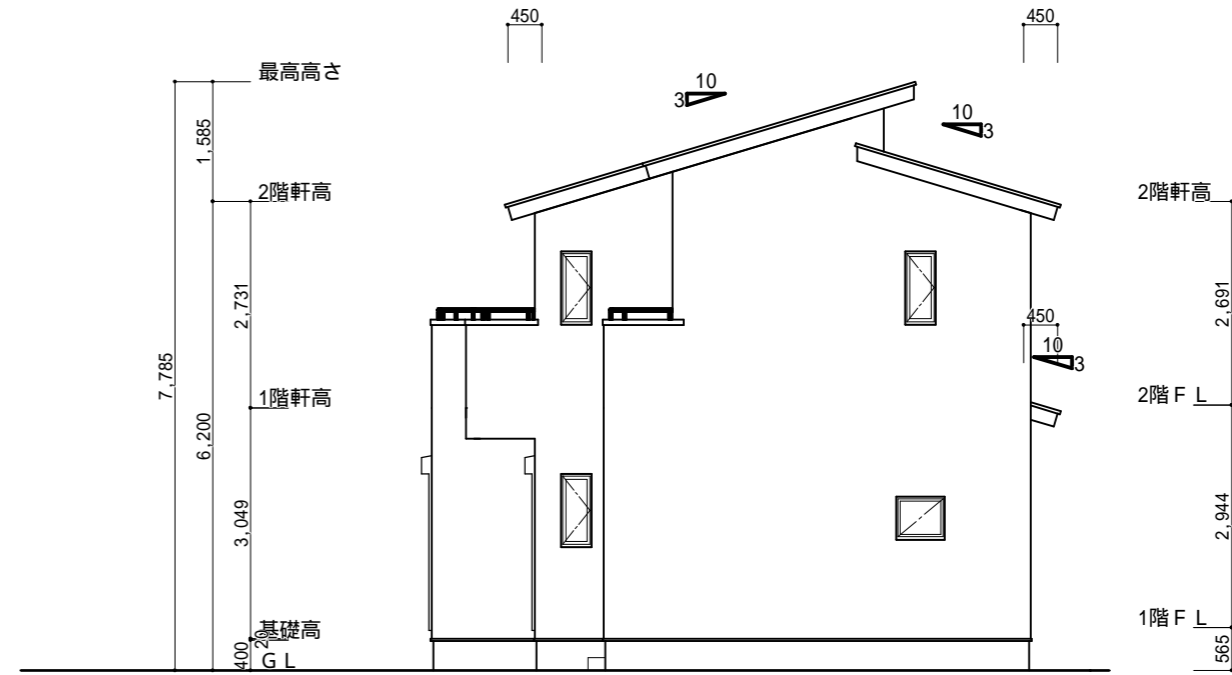
1/100 2



220802012

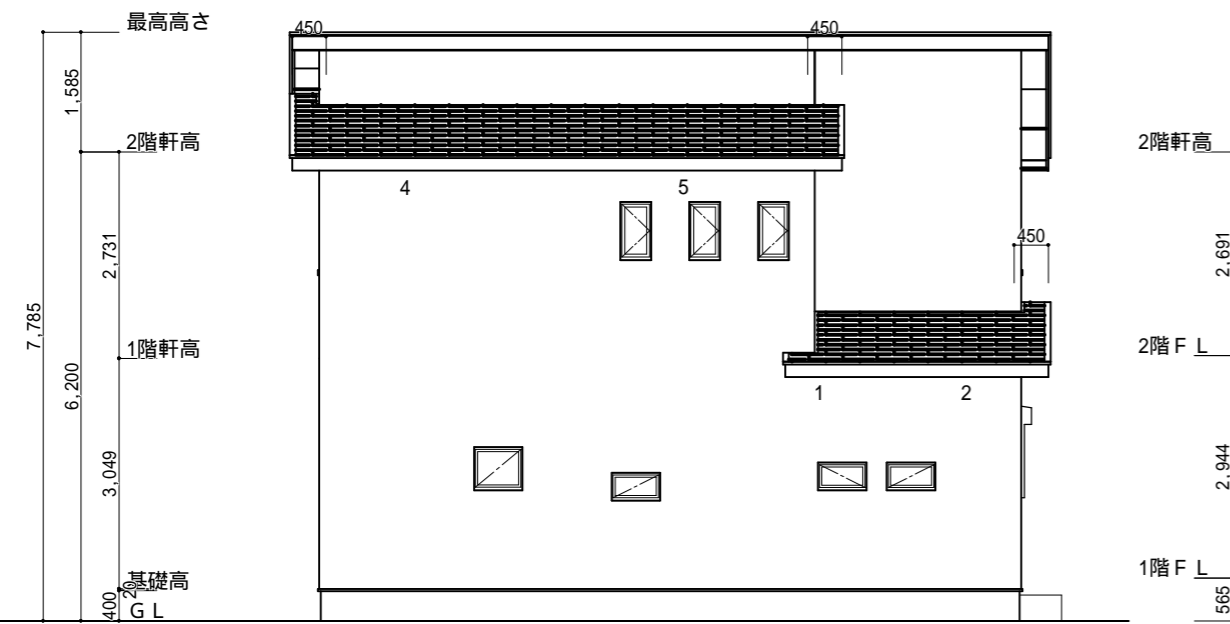


南側立面図 S:1/100

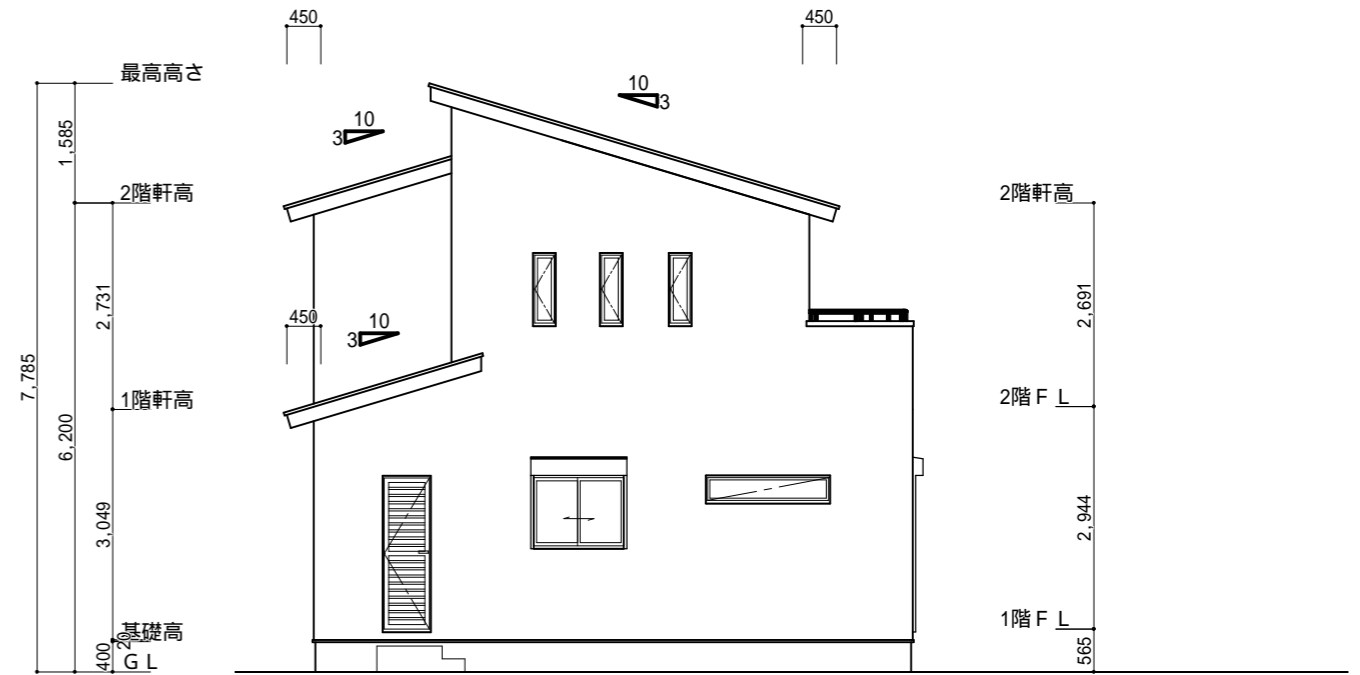


東側立面図 S:1/100

<p>小屋裏換気措置 (NBL イボスカ7-910 × 1820 × 6仕様) 有効開口面積</p> <p><math>L=0.45\text{m}</math> (軒の出) <math>-0.0835 = 0.3665</math>に於いた開口率4.4%の有効板の換気孔 <math>0.91 \times 0.3665 \times 0.044</math> (開口率) = <math>0.01467\text{m}^2</math>/枚 : 有孔板位置を示す</p>	<p>2階 吸気: <math>45.54\text{m}^2 \times 1/900 = 0.0506\text{m}^2</math> <math>0.01467\text{m}^2/\text{枚} \times 5\text{枚} = 0.07335\text{m}^2 &gt; 0.0506\text{m}^2</math> OK</p> <p>下屋 吸排気: <math>(2.73\text{m} \times 1.82\text{m}) \times 1/250 = 0.0199\text{m}^2</math> <math>0.01467\text{m}^2/\text{本} \times 2\text{本} = 0.02934\text{m}^2 &gt; 0.0199\text{m}^2</math> OK</p>
<p>棟換気 (ケミュー 換気片流れ棟用 S型) 有効開口面積 2P: <math>0.0156\text{m}^2</math>/本 : 2P 棟換気位置を示す</p>	<p>2階 排気: <math>45.54 \times 1/1600 = 0.0285\text{m}^2</math> <math>0.0156\text{m}^2/\text{本} \times 2\text{本} = 0.0312\text{m}^2 &gt; 0.0285\text{m}^2</math> OK</p>



北側立面図 S:1/100



西側立面図 S:1/100

<p>工事名 北区三ヶ日町建売2期西棟様邸新築工事</p> <p>備考</p>	<p>心建設株式会社一級建築士事務所</p> <p>一級建築士事務所 静岡県知事登録(1)第7498号 静岡県浜松市浜北区内野2987-1 一級 国土交通大臣登録 第344970号 織田 綾子 TEL:053-586-7337</p>	<p>管理者 日付</p>	<p>設計者 日付</p>	<p>担当者 日付</p>	<p>図面名 南側立面図,北側立面図,東側立面図,西側立面図</p>	<p>縮尺 1/100</p>	<p>No. 3</p>
---	---	---------------	---------------	---------------	------------------------------------	-----------------	--------------