

トータル面積表 (m <sup>2</sup> )	
敷地面積	162.94
建築面積	60.45
床面積 1階	58.38
2階	43.88
延床面積	102.26
建蔽率	(60.45/162.94) × 100
容積率	(102.26/162.94) × 100

- 道路斜線・北側斜線・隣地斜線 明らかに適法
- 平均地盤面 算定不要
- 雨水 道路側溝へ  
汚水 公共下水道へ

配置図 S:1/100

工事名 豊川市大木新町通1丁目建売西棟様邸新築工事

備考

心建設株式会社一級建築士事務所

一級建築士事務所 静岡県知事登録 (1) 第7498号 静岡県浜松市浜北区内野2987-1  
一級 国土交通大臣登録 第344970号 織田 綾子 TEL:053-586-7337

管理者

日付

設計者

日付 2022/09/18

担当者

日付

図面名

配置図

縮尺

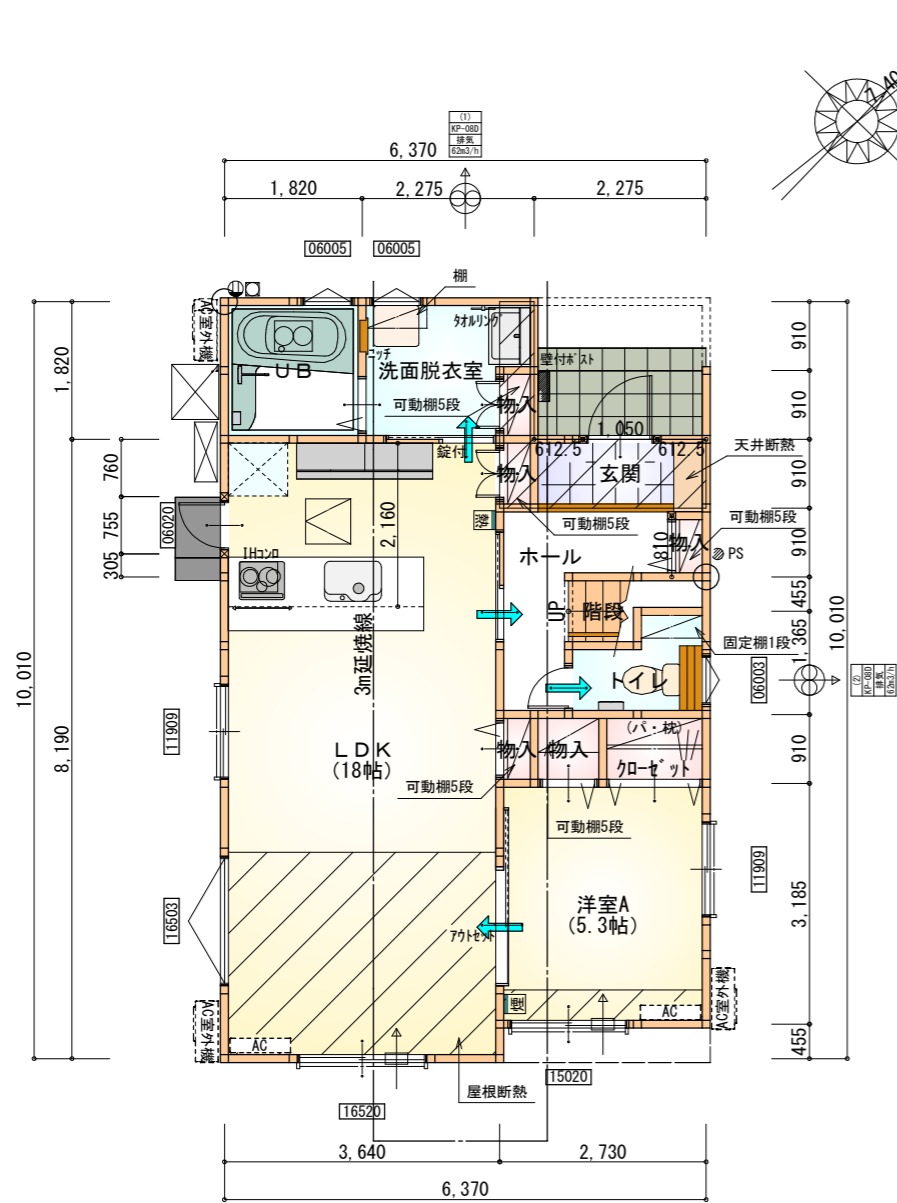
1/100

No.

1

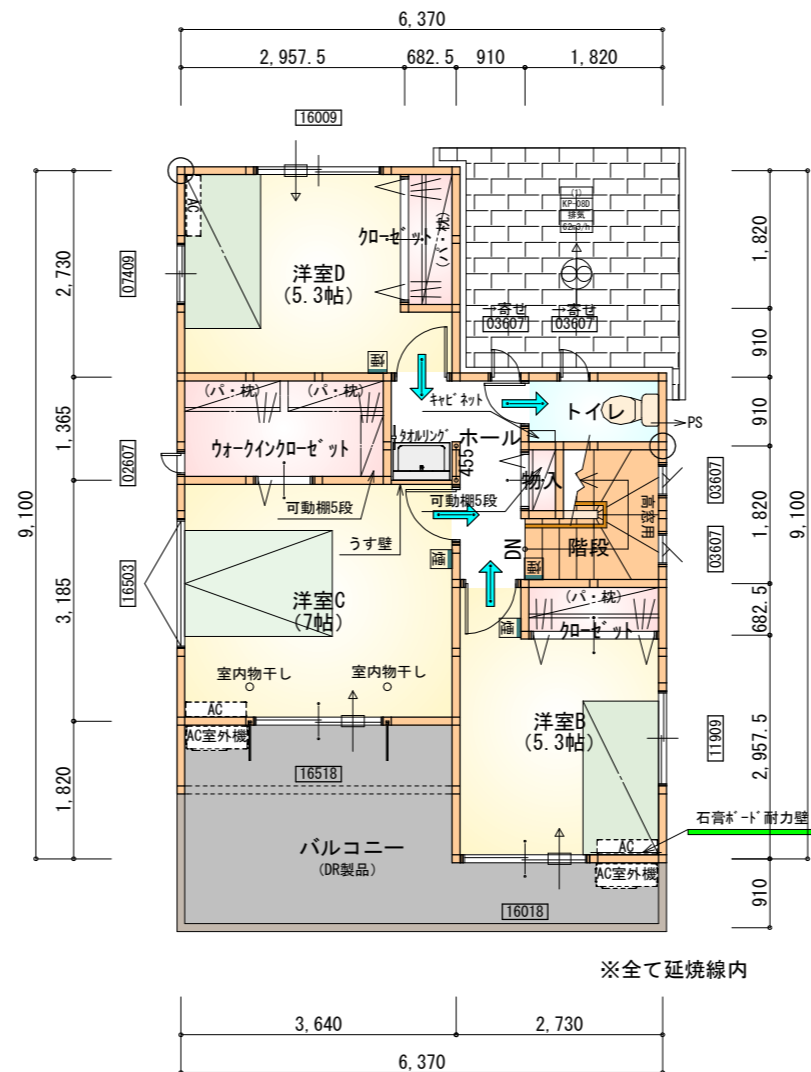


220903001



1階 平面図 S:1/100

部屋名	面積	m <sup>2</sup> (帖)
階段	1.242	(0.8)
物入	0.414	(0.3)
物入	0.414	(0.3)
物入	0.828	(0.5)
クローゼット	1.242	(0.8)
トイレ	2.070	(1.3)
UB	3.312	(2.0)
洗面脱衣室	3.726	(2.3)
物入	0.414	(0.3)
物入	0.414	(0.3)
玄関	2.070	(1.3)
ホール	3.726	(2.3)
洋室A	8.695	(5.3)
LDK	29.812	(18.0)
合計	58.38	(35.8)



2階 平面図 S:1/100

部屋名	面積	m <sup>2</sup> (帖)
クローゼット	1.242	(0.8)
洋室B	8.695	(5.3)
階段	2.898	(1.8)
物入	0.414	(0.3)
クローゼット	1.242	(0.8)
洋室C	11.593	(7.0)
ウォークインクローゼット	3.726	(2.3)
洋室D	8.695	(5.3)
トイレ	1.656	(1.0)
ホール	3.726	(2.3)
合計	43.88	(26.9)

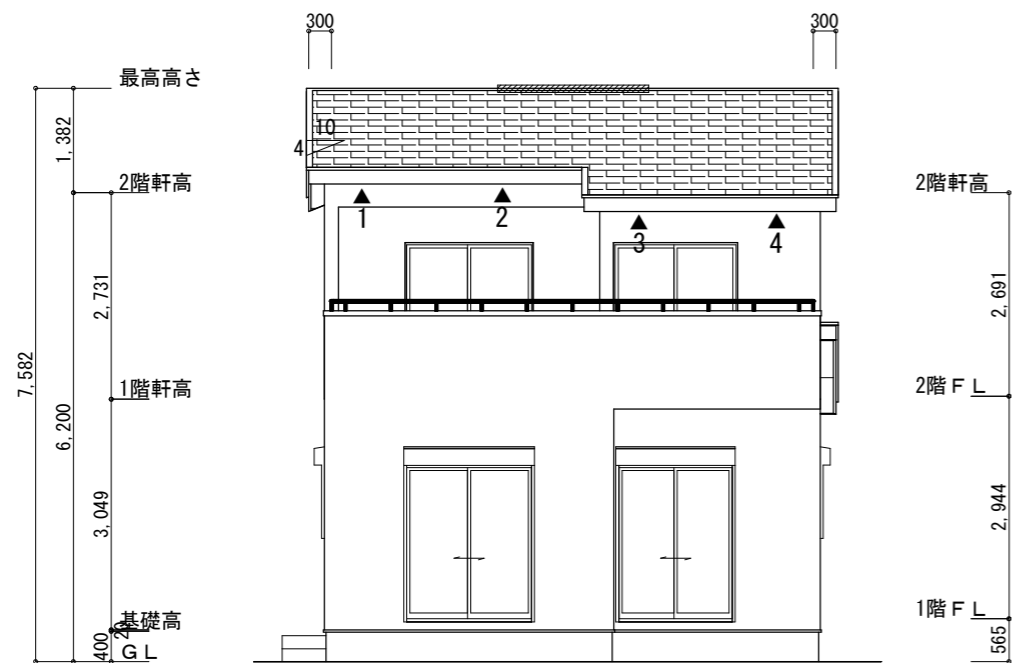
1・2階合計：102.26m<sup>2</sup>

**\* 凡例**

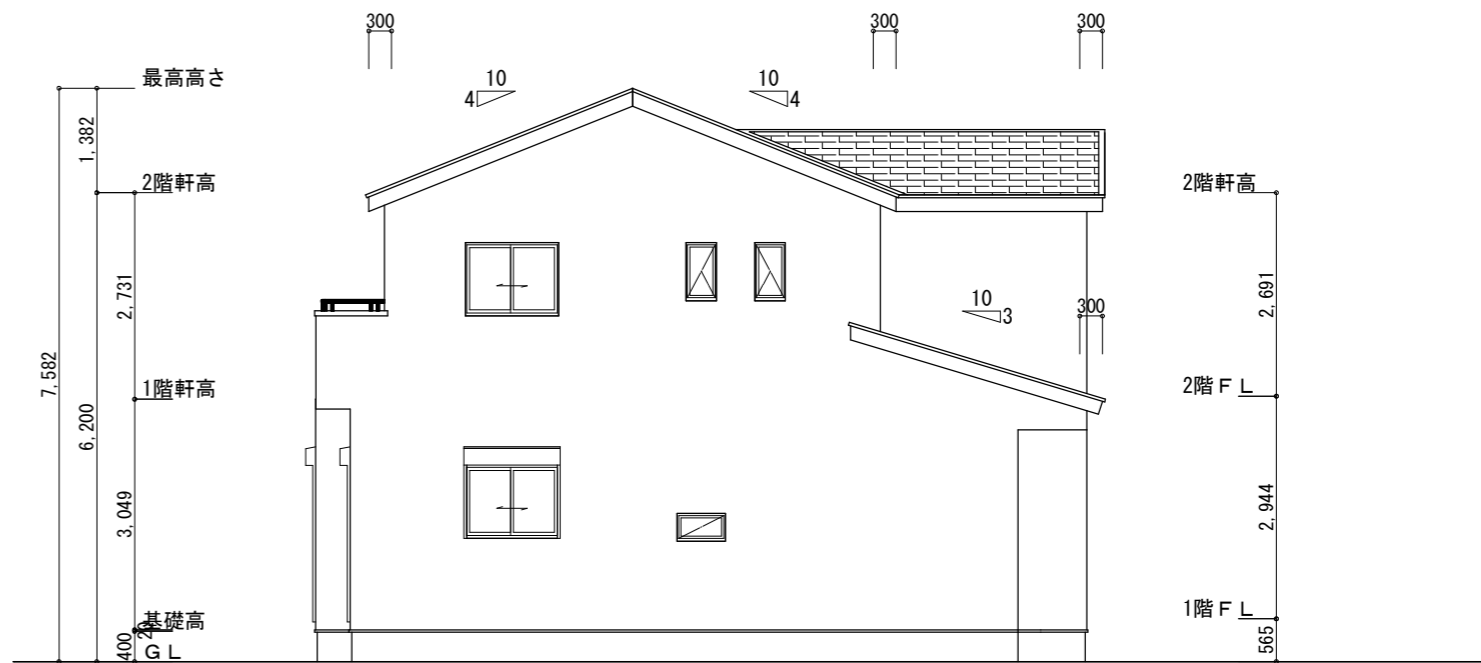
- 煙式感知器
- 換気扇 (壁用)
- 換気扇 (天井用)
- 給気口 100φ
- アンダーカット等
- 通し柱 (105×105)
- 管柱 (105×105)
- I7コン設置推奨場所 (設置はお客様手配)
- I7コン室外機設置推奨場所

※火気使用室内装  
 天井：PB9.5+準不燃クロスQM9397~QM9497  
 壁：PB12.5+準不燃クロスQM9397~QM9497

工事名 豊川市大木新町通1丁目建売西棟様邸新築工事	心建設株式会社一級建築士事務所 一級建築士事務所 静岡県知事登録 (1) 第7498号 静岡県浜松市浜北区内野2987-1 一級 国土交通大臣登録 第344970号 織田 綾子 TEL:053-586-7337	管理者	設計者	担当者	図面名 1階 平面図, 2階 平面図	縮尺 1/100	No. 2
		日付	日付 2022/09/04	日付			

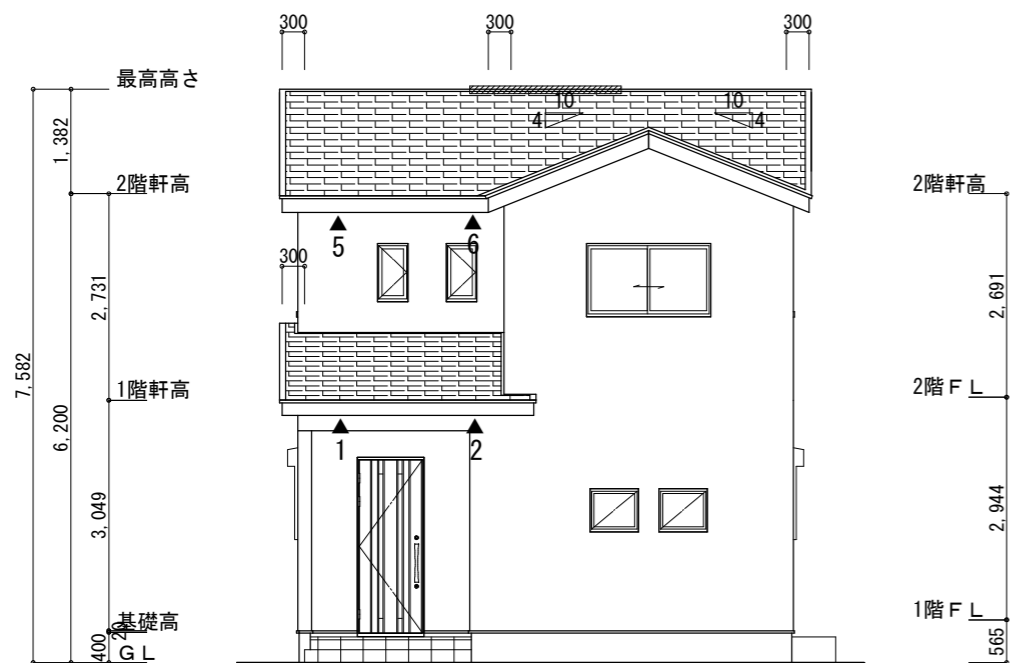


南側立面図 S:1/100

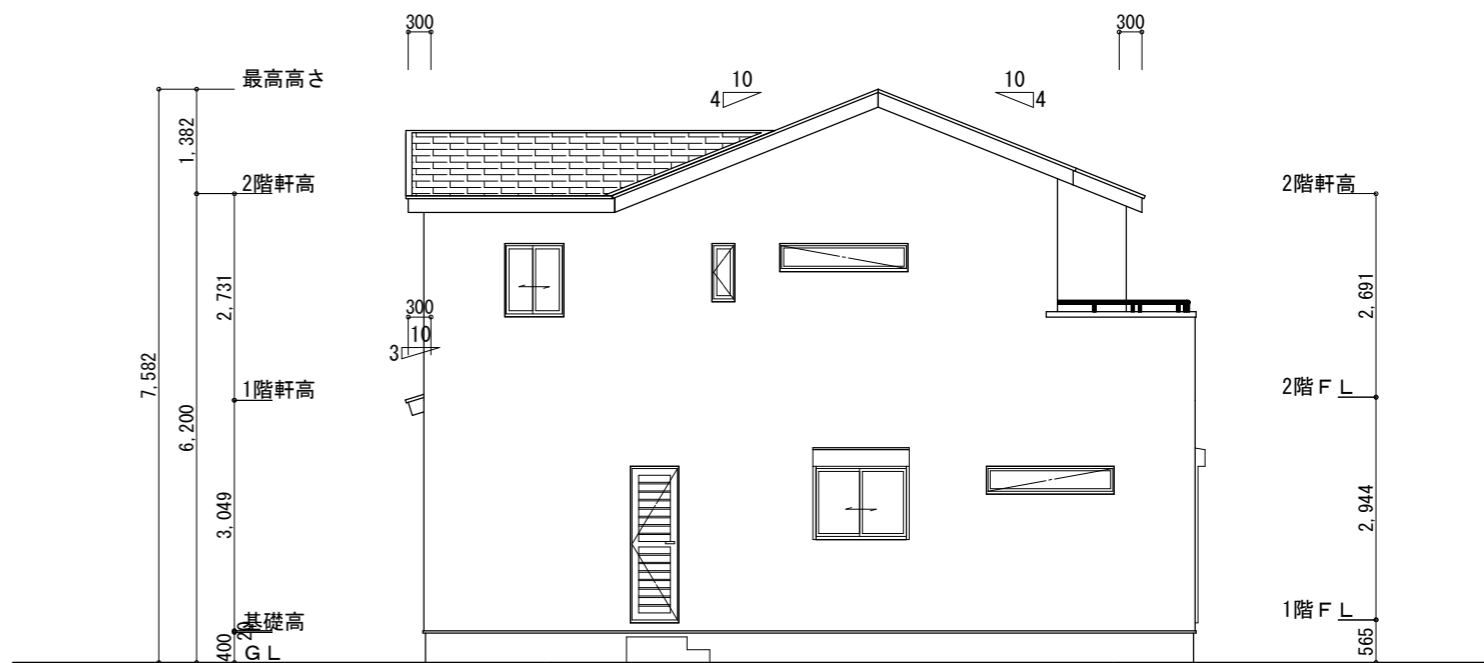


東側立面図 S:1/100

<p>※小屋裏換気措置 (NBL エボ'スカー-910×1820×6仕様)</p> <p>有効開口面積  <math>L=0.30\text{m}</math> (軒の出) <math>-0.0835=0.2165</math>に於いた開口率4.4%の有効板の換気孔  <math>0.91 \times 0.2165 \times 0.044</math> (開口率) <math>=0.0086\text{m}^2/\text{枚}</math></p> <p>▲: 有孔板位置を示す</p> <p>※棟換気 (トコ- S型換気棟)          有効開口面積 2P: <math>0.0340\text{m}^2/\text{本}</math>          // : 2P 棟換気位置を示す</p>	<p>2階 吸気: <math>43.88\text{m}^2 \times 1/900 \approx 0.0488\text{m}^2</math>  <math>0.0086\text{m}^2/\text{枚} \times 6\text{枚} = 0.0516\text{m}^2 &gt; 0.0488\text{m}^2 \therefore \text{OK}</math></p> <p>下屋 吸排気: <math>(2.73\text{m} \times 0.91\text{m} + 0.455\text{m} \times 1.82\text{m}) \times 1/250 \approx 0.0133\text{m}^2</math>  <math>0.0086\text{m}^2/\text{枚} \times 2\text{枚} = 0.0172\text{m}^2 &gt; 0.0133\text{m}^2 \therefore \text{OK}</math></p> <p>2階 排気: <math>43.88\text{m}^2 \times 1/1600 \approx 0.0275\text{m}^2</math>  <math>0.0340\text{m}^2/\text{本} \times 1\text{本} = 0.0340\text{m}^2 &gt; 0.0275\text{m}^2 \therefore \text{OK}</math></p>
---	--



北側立面図 S:1/100



西側立面図 S:1/100

工事名 豊川市大木新町通1丁目建売西棟様邸新築工事 備考	心建設株式会社一級建築士事務所 一級建築士事務所 静岡県知事登録 (1) 第7498号 静岡県浜松市浜北区内野2987-1 一級 国土交通大臣登録 第344970号 織田 綾子 TEL:053-586-7337	管理者 日付	設計者 日付 2022/09/04	担当者 日付	図面名 南側立面図, 北側立面図, 東側立面図, 西側立面図	縮尺 1/100	No. 3