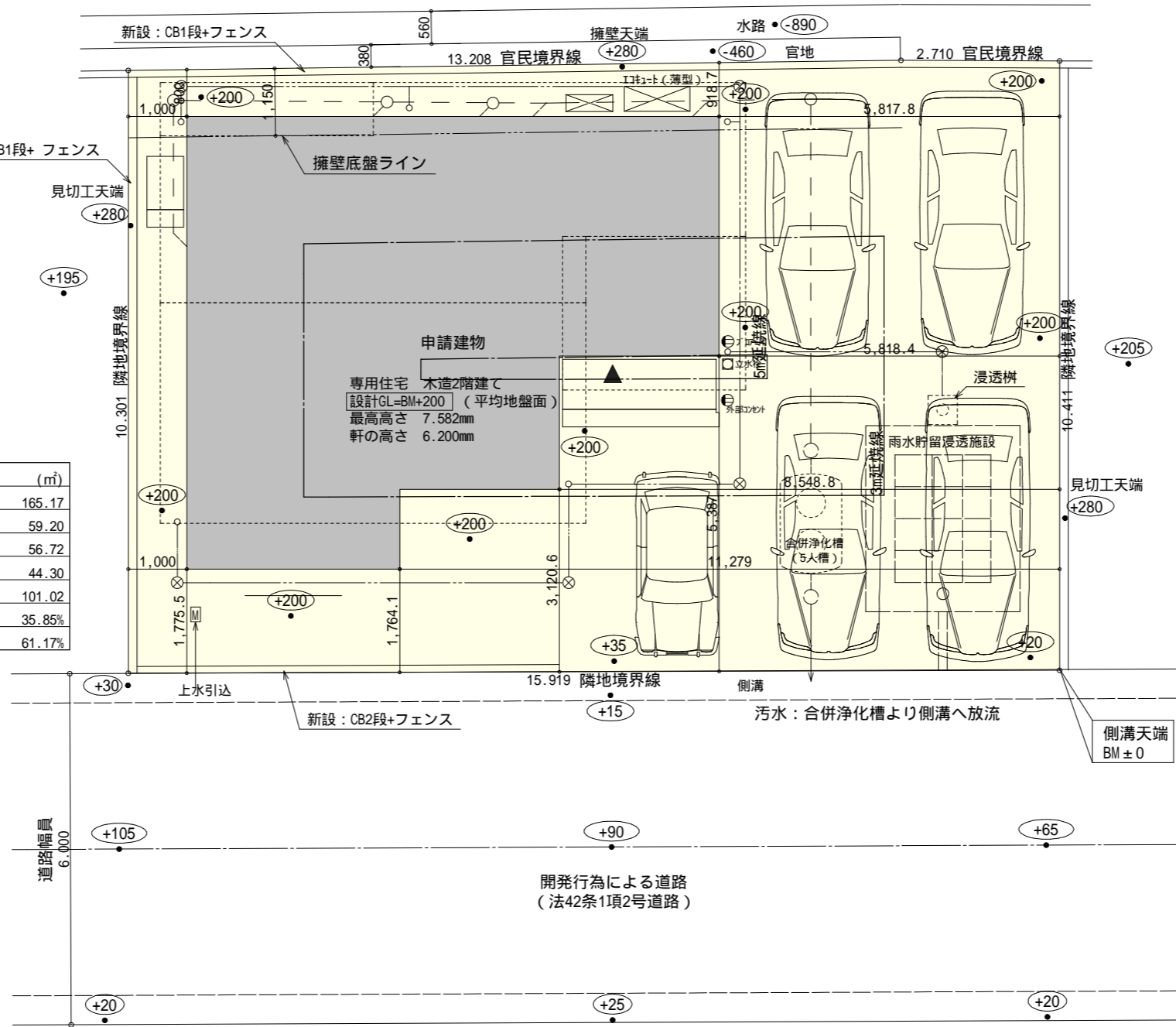


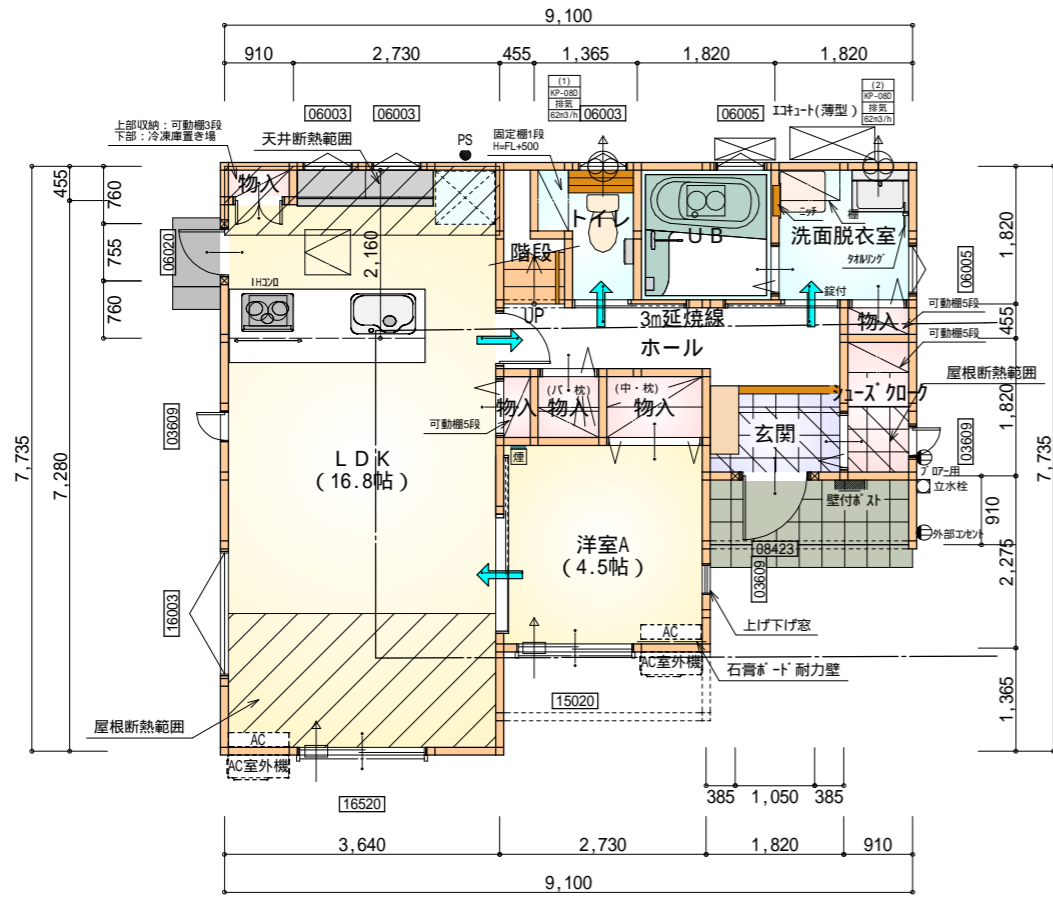
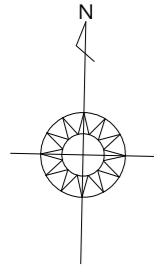
トータル面積表		(m ²)
敷地面積		165.17
建築面積		59.20
床面積	1階	56.72
	2階	44.30
延床面積		101.02
建蔽率	$(59.20/165.17) \times 100$	35.85%
容積率	$(101.02/165.17) \times 100$	61.17%

道路斜線・隣地斜線：明らかに適法
 平均地盤面：算定不要
 雨水：貯留浸透樹より道路側溝へ



配置図 S:1/100

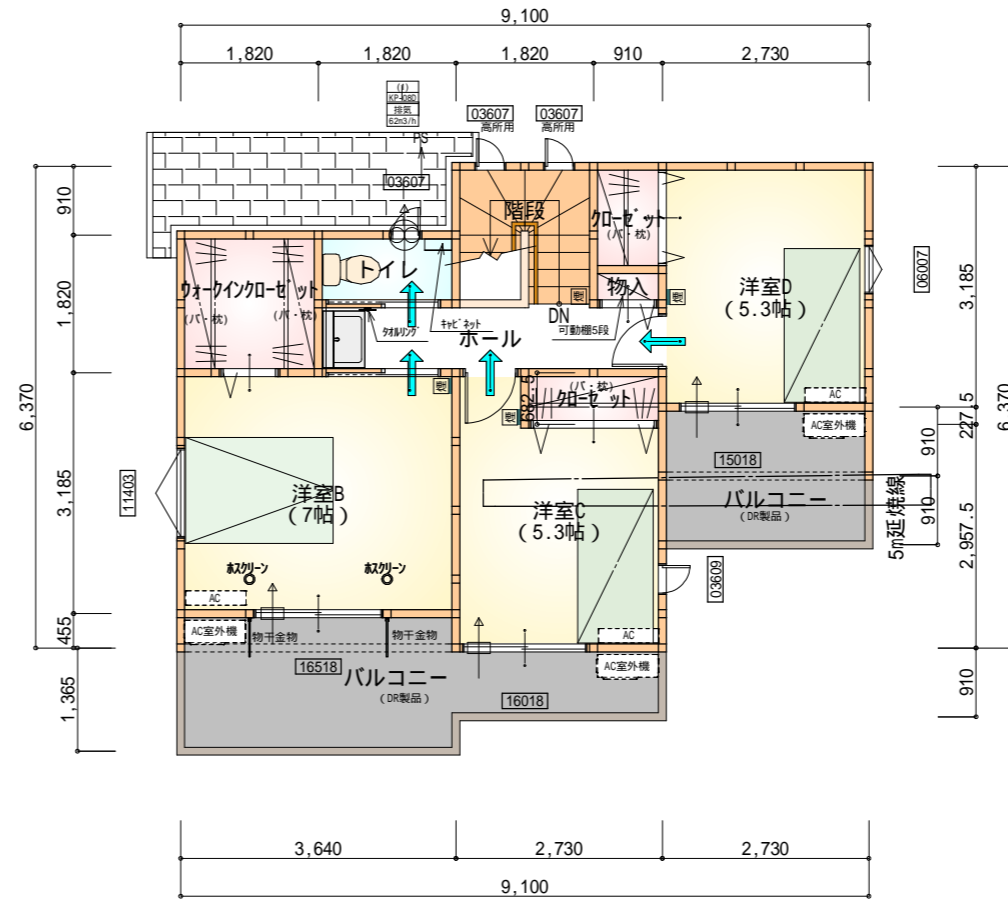
工事名 焼津市大住建売A-10号地様邸新築工事	心建設株式会社一級建築士事務所 一級建築士事務所 静岡県知事登録(1)第7498号 静岡県浜松市浜北区内野2987-1 一級 国土交通大臣登録 第344970号 織田 綾子 TEL:053-586-7337	管理者	設計者	担当者	図面名 配置図	縮尺 1/100	No. 1
		日付	日付	日付			



部屋名	面積	m ² (帖)
物入	0.414	(0.3)
UB	3.312	(2.0)
玄関	2.070	(1.3)
階段	1.242	(0.8)
トイレ	2.070	(1.3)
物入	0.828	(0.5)
物入	0.414	(0.3)
物入	1.242	(0.8)
洋室A	7.453	(4.5)
洗面脱衣室	3.312	(2.0)
シューズ 加-ク	1.656	(1.0)
物入	0.414	(0.3)
ホール	4.555	(2.8)
LDK	27.741	(16.8)
合計	56.72	(34.7)

石膏ボード耐力壁：1ヶ所

1階 平面図 S:1/100



部屋名	面積	m ² (帖)
加-ゼット	1.242	(0.8)
洋室C	8.695	(5.3)
洋室D	8.695	(5.3)
ホール	4.141	(2.5)
物入	0.414	(0.3)
加-ゼット	1.242	(0.8)
洋室B	11.593	(7.0)
階段	3.312	(2.0)
ウォークインクローゼット	3.312	(2.0)
トイレ	1.656	(1.0)
合計	44.30	(27.0)

2階 平面図 S:1/100

* 凡例

- 煙式感知器
- 換気扇(壁用)
- 換気扇(天井用)
- 給気口100
- アンダーカット等
- 管柱(105×105)
- Iエアコン設置推奨場所
- Iエアコン室外機設置推奨場所
- Iエアコンはお客様手配にて

火気使用室内装

天井：PB9.5+準不燃クロスQM9397～QM9497
 壁：PB12.5+準不燃クロスQM9397～QM9497

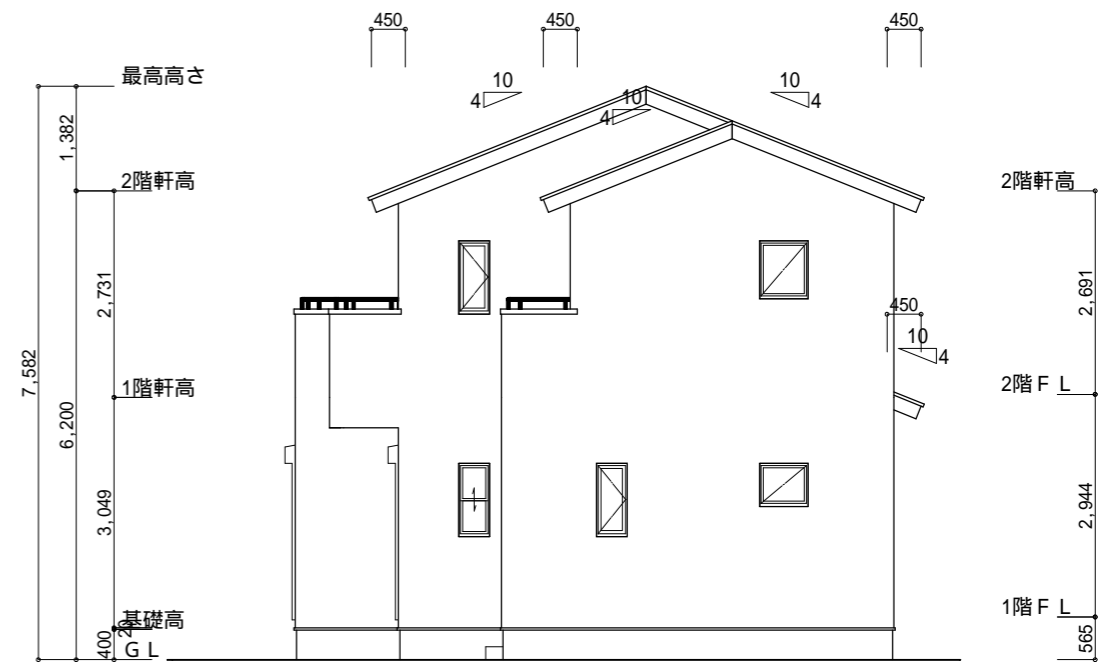
段数	15段
階高	2944
有効幅	W=780
蹴上	R=196.2
踏面	T=210.0
勾配	R × 2 + T = 602.4 550 602.4 650 R / T = 0.935 × 21 / 21 = 19.64 / 21 22 / 21
蹴込板	あり
蹴込	30mm
段鼻	あり 30mm

工事名	焼津市大住建売A-10号地様邸新築工事	心建設株式会社一級建築士事務所	管理者	設計者	担当者	図面名	縮尺	No.
備考		一級建築士事務所 静岡県知事登録(1)第7498号 静岡県浜松市浜北区内野2987-1 一級 国土交通大臣登録 第344970号 織田 綾子 TEL:053-586-7337	日付	日付	日付	1階 平面図, 2階 平面図	1/100	2
					2022/09/15			





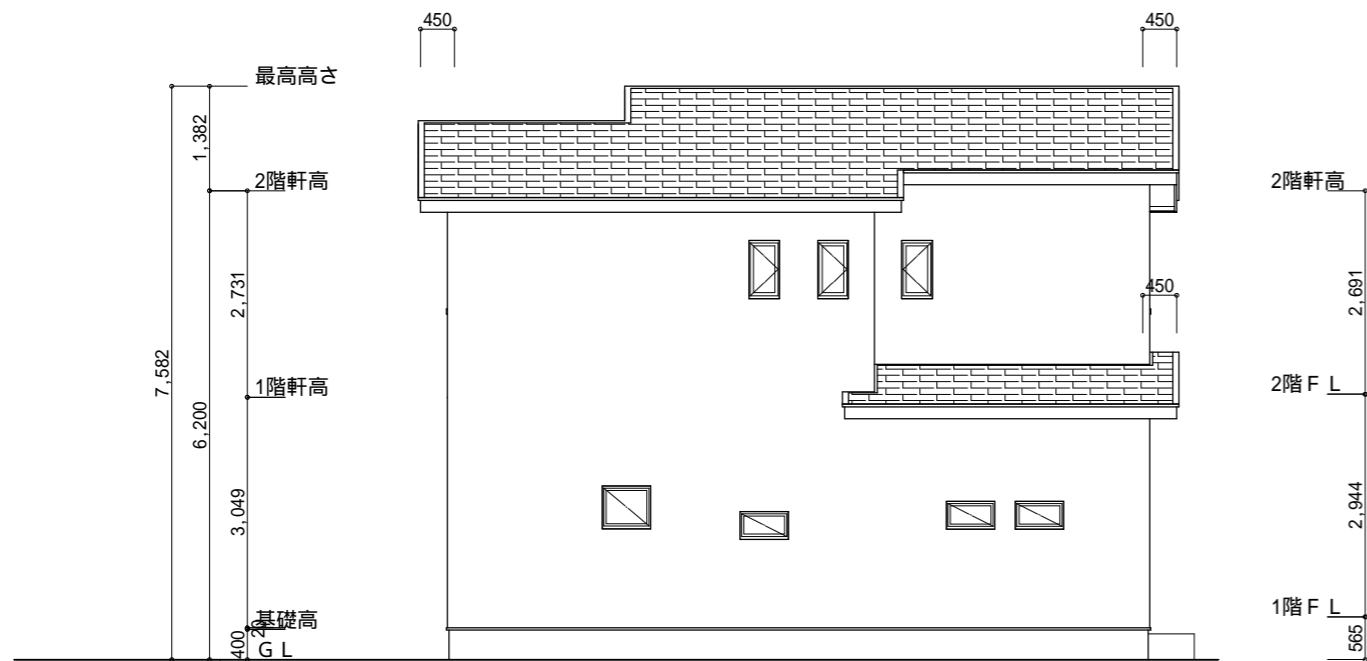
南側 立面図 S:1/100



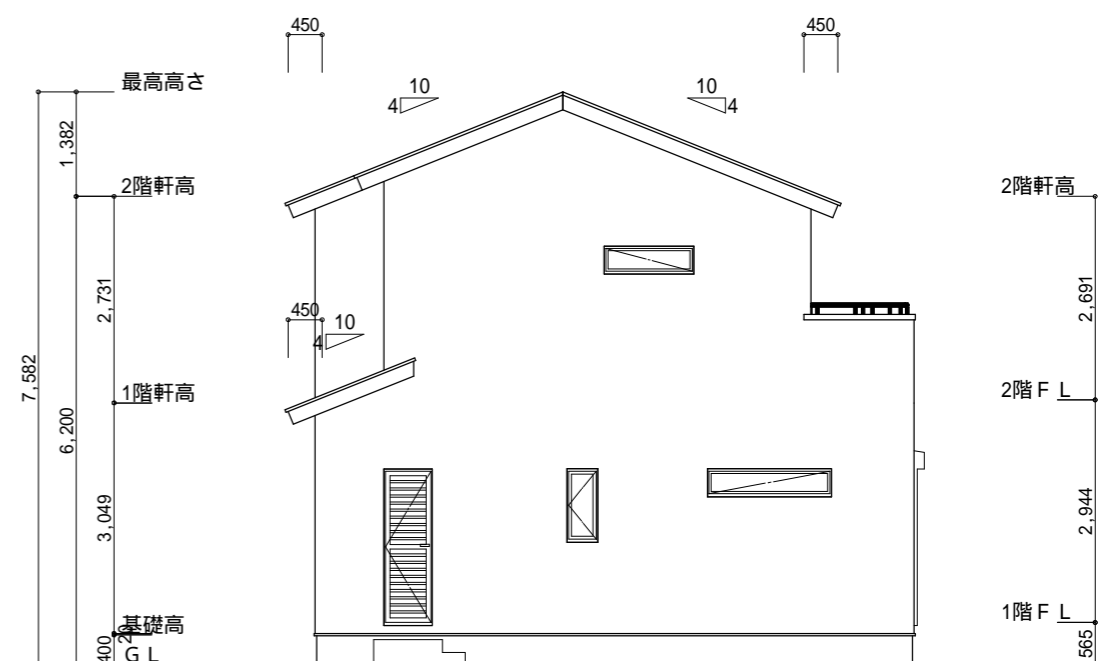
東側 立面図 S:1/100

小屋裏換気措置 (NBL エボスカー-910×1820×6仕様)
 有効開口面積
 $L=450$ (軒の出) $-0.0835 = 0.3665$ に加した開口率4.4%の有孔板の換気孔
 $0.91 \times 0.3665 \times 0.044$ (開口率) $= 0.0146\text{m}^2/\text{枚}$
 : 有孔板位置を示す
 棟換気 (TOKO S型換気棟 2P)
 有孔換気面積 $0.034\text{m}^2/\text{本}$
 : 換気棟を示す

2階 吸気: $44.30\text{m}^2 \times 1/900 = 0.0493\text{m}^2$
 $0.0146\text{m}^2/\text{枚} \times 4 = 0.0584\text{m}^2 > 0.0493\text{m}^2$ OK
 排気: $44.30\text{m}^2 \times 1/1600 = 0.0277\text{m}^2$
 $0.034\text{m}^2/\text{本} \times 1\text{本} = 0.034\text{m}^2 > 0.0277\text{m}^2$ OK
 1階 吸排気: $3.32\text{m}^2 \times 1/250 = 0.0133\text{m}^2$
 $0.0146\text{m}^2/\text{枚} \times 2 = 0.0292\text{m}^2 > 0.0133\text{m}^2$ OK



北側 立面図 S:1/100



西側 立面図 S:1/100

工事名	焼津市大住建売A-10号地様邸新築工事	心建設株式会社一級建築士事務所	管理者	設計者	担当者	図面名	縮尺	No.
備考		一級建築士事務所 静岡県知事登録(1)第7498号 静岡県浜松市浜北区内野2987-1 一級 国土交通大臣登録 第344970号 織田 綾子 TEL:053-586-7337	日付	日付	日付	南側 立面図, 北側 立面図, 東側 立面図, 西側 立面図	1/100	3
					2022/09/15			