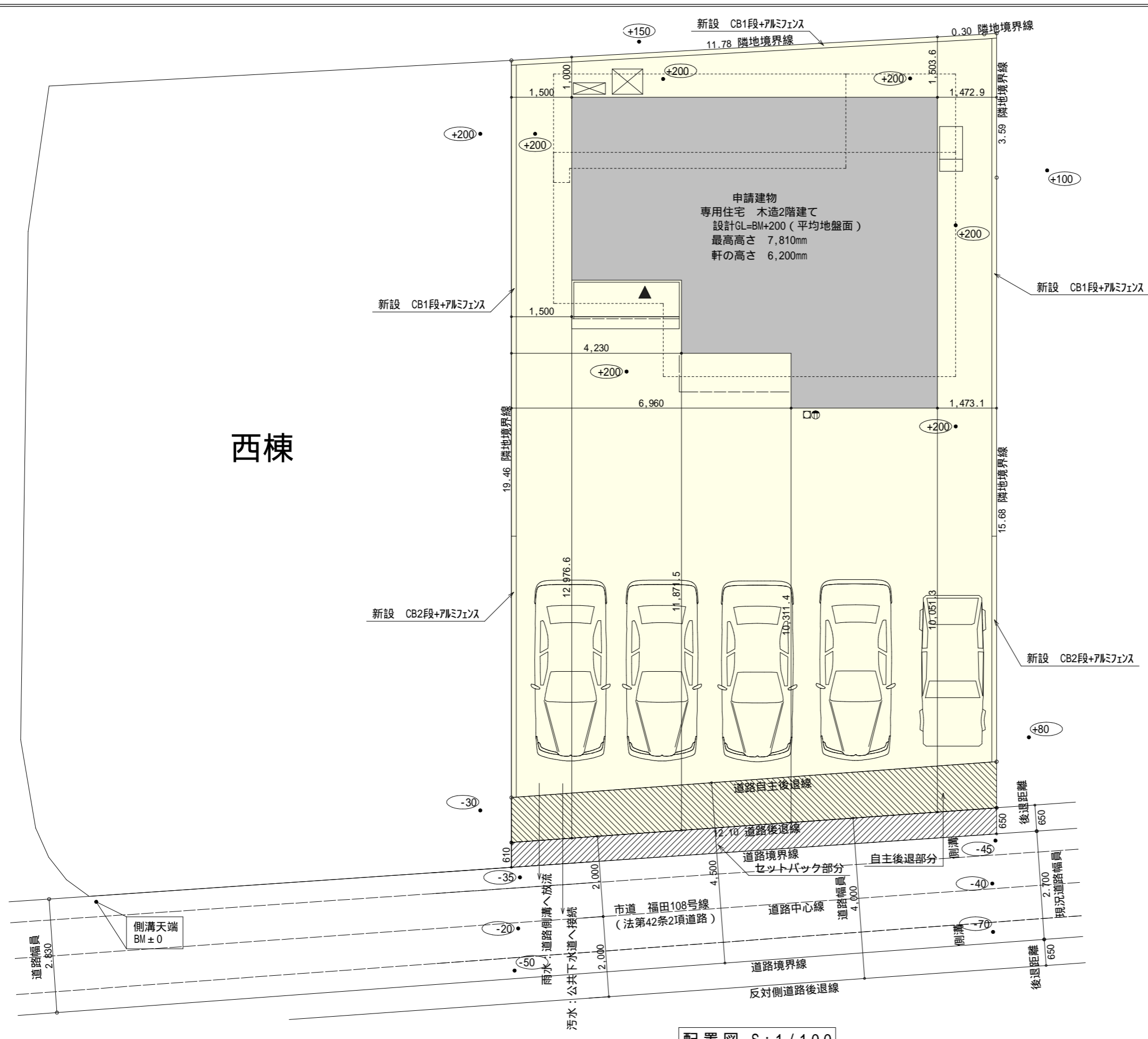


西棟

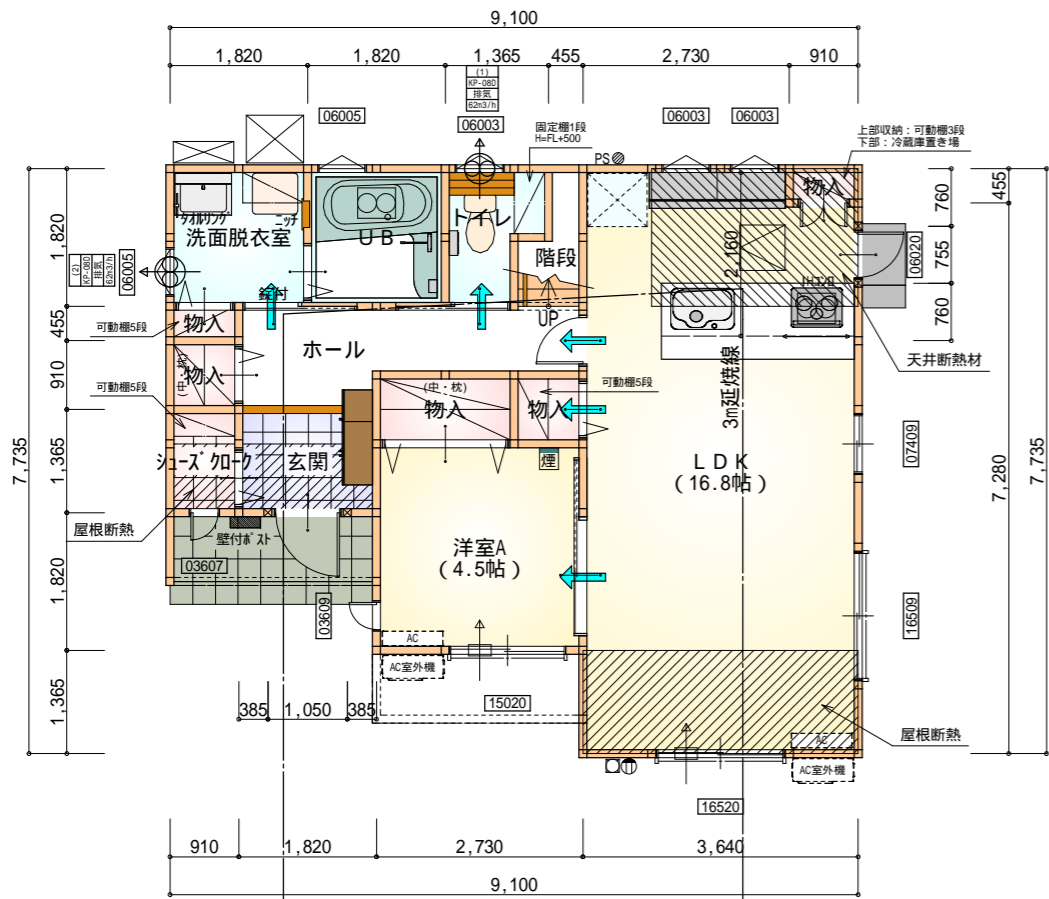
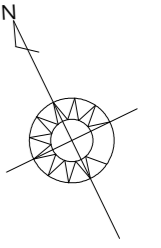


配置図 S:1/100

トータル面積表 (㎡)	
敷地面積	233.78
建築面積	60.45
床面積 1階	57.96
2階	45.54
延床面積	103.50
建蔽率	$(60.45/233.78) \times 100$
容積率	$(103.50/233.78) \times 100$

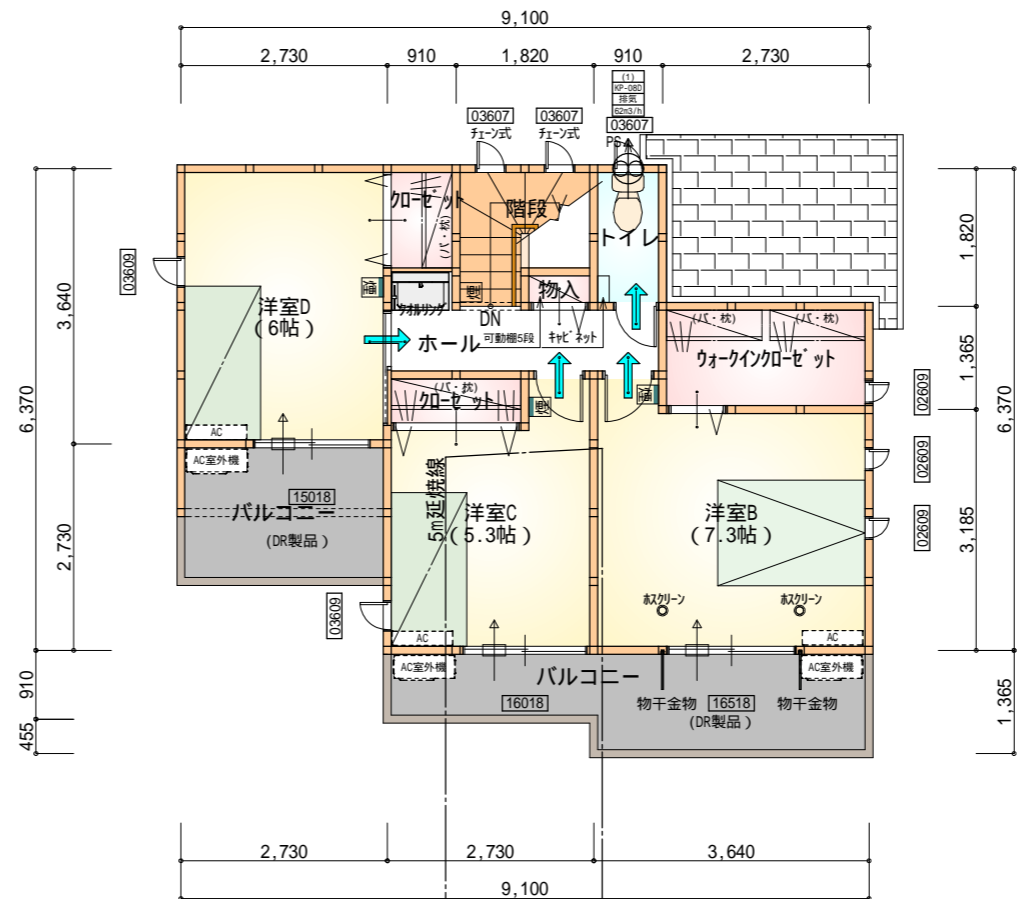
- 道路斜線、北側斜線、隣地斜線明らかに適法
- 雨水 道路側溝へ放流
- 汚水 公共下水道へ放流
- 平均地盤面：算定不要
- 道路後退内に建築物なし
- 今後も後退内に建築物なし

工事名 磐田市福田建売2期東棟様邸新築工事	心建設株式会社一級建築士事務所 一級建築士事務所 静岡県知事登録(1)第7498号 静岡県浜松市浜北区内野2987-1 一級 国土交通大臣登録 第344970号 織田 綾子 TEL:053-586-7337	管理者 日付	設計者 日付	担当者 日付 2022/06/28	図面名 配置図	縮尺 1/100	No. 1
---------------------------------	---	-----------	-----------	-------------------------	-------------------	-------------	----------



部屋名	面積	m ² (帖)
物入	0.828	(0.5)
物入	1.656	(1.0)
階段	1.242	(0.8)
物入	0.414	(0.3)
U B	3.312	(2.0)
トイレ	2.070	(1.3)
ホール	4.969	(3.0)
玄関	2.484	(1.5)
シューズ 加-ク	1.242	(0.8)
物入	0.828	(0.5)
物入	0.414	(0.3)
洗面脱衣室	3.312	(2.0)
洋室A	7.453	(4.5)
L D K	27.741	(16.8)
合計	57.96	(35.3)

1階 平面図 S:1/100



部屋名	面積	m ² (帖)
加-ゼット	1.242	(0.8)
加-ゼット	1.242	(0.8)
ウォークイン加-ゼット	3.726	(2.3)
物入	0.414	(0.3)
ホール	3.726	(2.3)
階段	2.898	(1.8)
トイレ	1.656	(1.0)
洋室	9.937	(6.0)
洋室	8.695	(5.3)
洋室	12.007	(7.3)
合計	45.54	(27.9)

2階 平面図 S:1/100

* 凡例

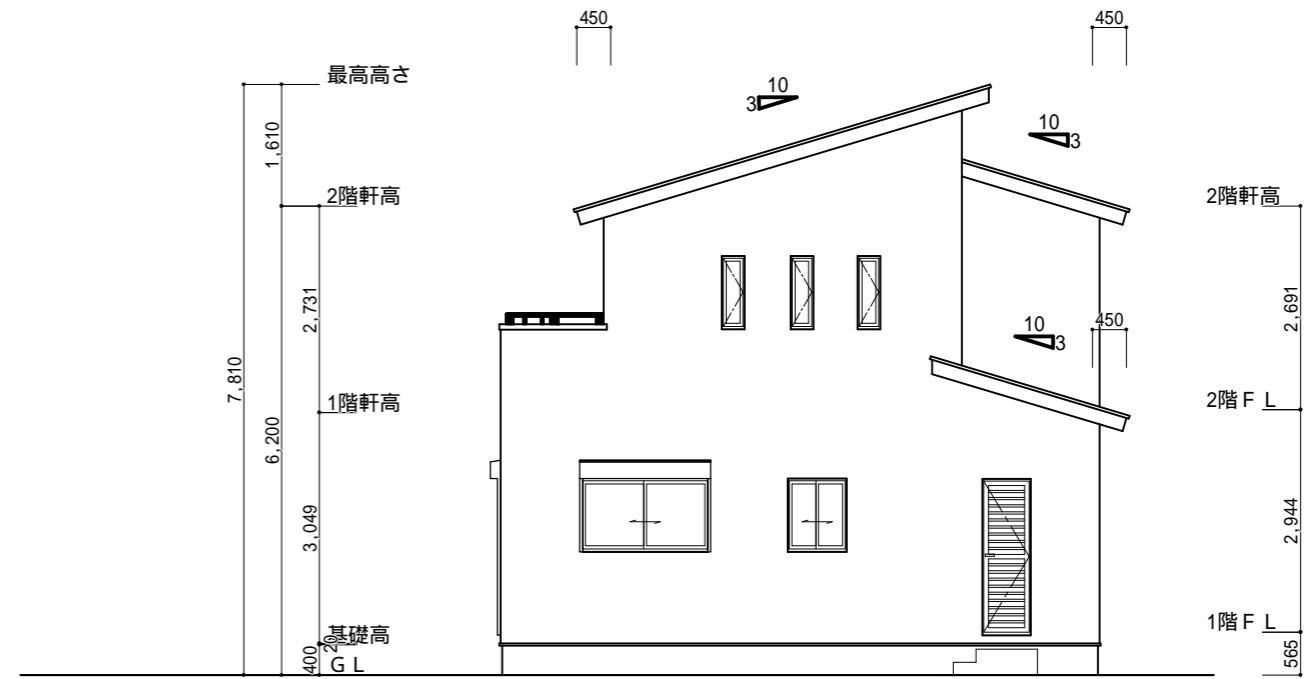
- 煙式感知器
- 換気扇 (壁用)
- 換気扇 (天井用)
- 給気口 100
- アンダーカット等
- 管柱 (105 x 105)
- I/F設置推奨場所
- I/F室外機設置推奨場所
- I/Fはお客様手配にて

火気使用室内装
 天井：PB9.5+準不燃クロスQM9397～QM9497
 壁：PB12.5+準不燃クロスQM9397～QM9497

段数	15段
階高	2944
有効幅	W=780
蹴上	R=196.2
踏面	T=210.0
勾配	R x 2 + T = 602.4 550 602.4 650 R / T = 0.935 x 21 / 21 = 19.64 / 21 22 / 21
蹴込板	あり
蹴込	30mm
段鼻	あり 30mm

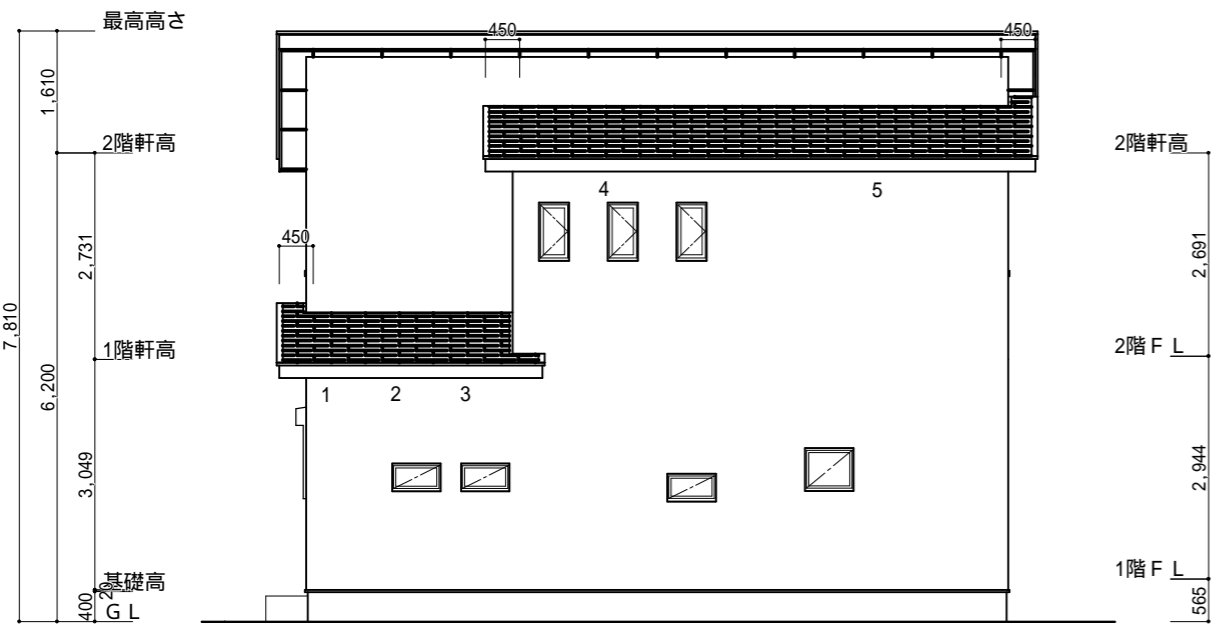


南側 立面図 S:1/100

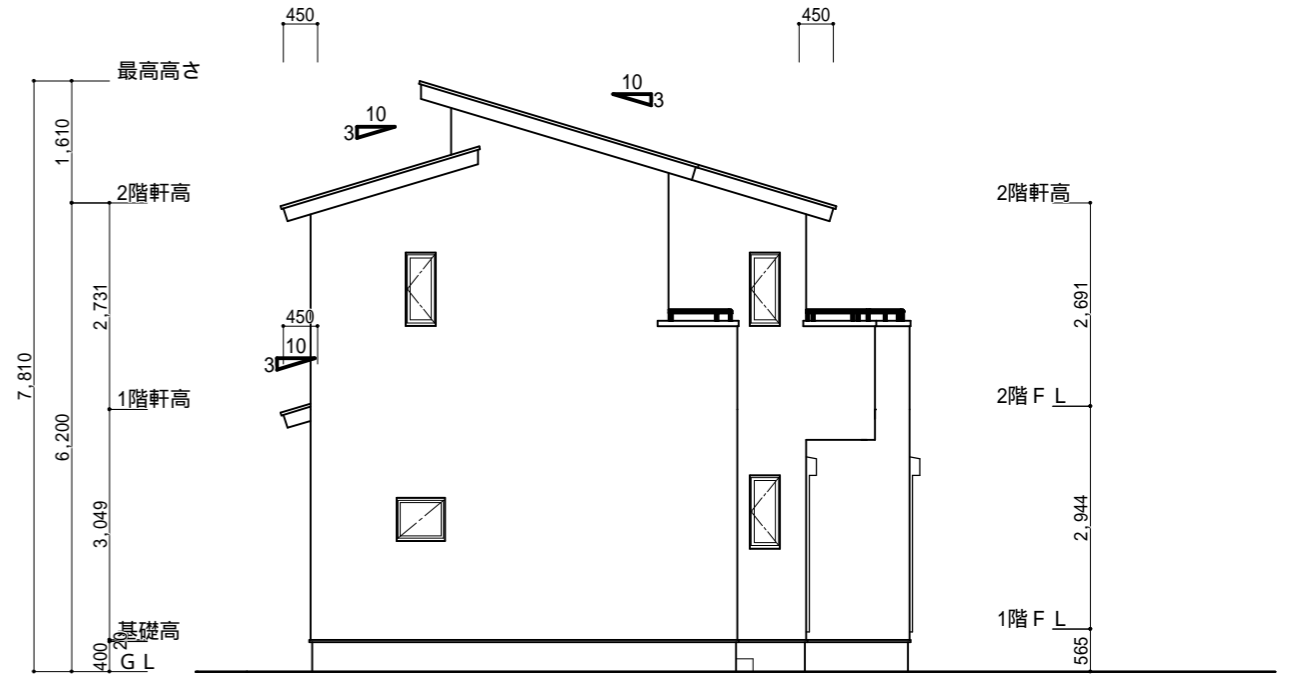


東側 立面図 S:1/100

<p>小屋裏換気措置 (NBL インパースカ-910×1820×6仕様) 有効開口面積</p> <p>$L=0.45\text{m}$ (軒の出) $-0.0835 = 0.3665$にカットした開口率4.4%の有効板の換気孔 $0.91 \times 0.3665 \times 0.044$ (開口率) $= 0.01467\text{m}^2/\text{枚}$: 有孔板位置を示す</p>	<p>2階 吸気: $45.54\text{m}^2 \times 1/900 = 0.0506\text{m}^2$ $0.01467\text{m}^2/\text{枚} \times 5\text{枚} = 0.073358\text{m}^2 > 0.0506\text{m}^2$ OK</p> <p>下屋 吸排気: $(2.73\text{m} \times 1.82\text{m}) \times 1/250 = 0.0265\text{m}^2$ $0.01467\text{m}^2/\text{枚} \times 3\text{枚} = 0.04401\text{m}^2 > 0.0265\text{m}^2$ OK</p>
<p>棟換気 (ケイユ-換気片流れ棟用 S型) 有効開口面積 2P: $0.0156\text{m}^2/\text{本}$: 2P 棟換気位置を示す</p>	<p>2階 排気: $45.54 \times 1/1600 = 0.0285\text{m}^2$ $0.0156\text{m}^2/\text{本} \times 2\text{本} = 0.0312\text{m}^2 > 0.0285\text{m}^2$ OK</p>



北側 立面図 S:1/100



西側 立面図 S:1/100

<p>工事名 磐田市福田建売2期東棟様邸新築工事</p> <p>備考</p>	<p>心建設株式会社一級建築士事務所</p> <p>一級建築士事務所 静岡県知事登録 (1) 第7498号 静岡県浜松市浜北区内野2987-1 一級 国土交通大臣登録 第344970号 織田 綾子 TEL:053-586-7337</p>	<p>管理者 日付</p>	<p>設計者 日付</p>	<p>担当者 日付 2022/05/27</p>	<p>図面名 南側 立面図,北側 立面図,東側 立面図,西側 立面図</p>	<p>縮尺 1/100</p>	<p>No. 3</p>
--	---	---------------	---------------	--------------------------	--	-----------------	--------------