

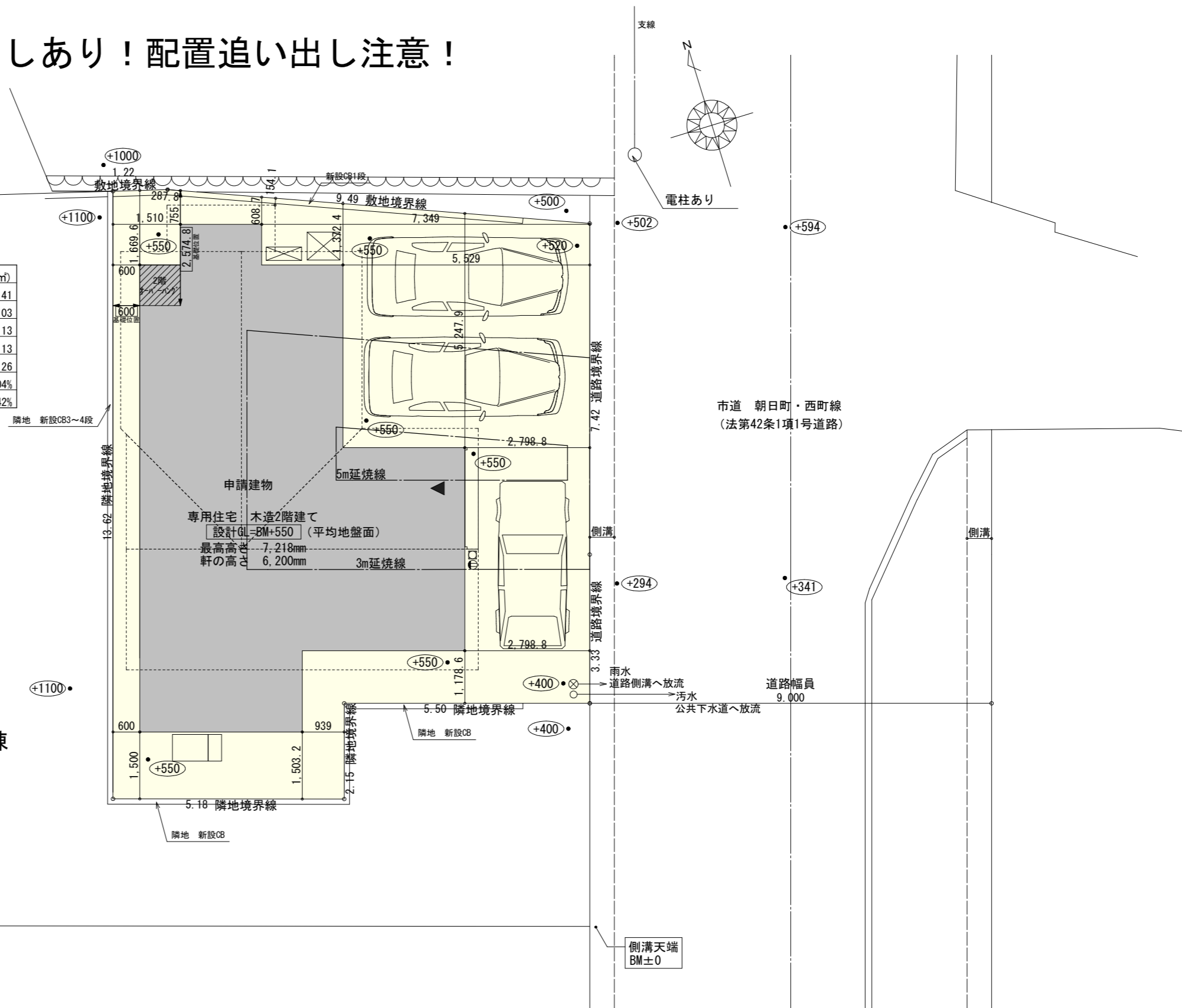
2階持ち出しあり！配置追い出し注意！

トータル面積表 (m ²)	
敷地面積	130.41
建築面積	60.03
床面積 1階	57.13
2階	45.13
延床面積	102.26
建蔽率	(60.03/130.41) × 100 = 46.04%
容積率	(102.26/130.41) × 100 = 78.42%

- 道路斜線・隣地斜線 明らかに適法
- 平均地盤面 算定不要
- 雨水 道路側溝へ
汚水 公共下水道へ

西棟

配置図 S:1/100



工事名 富士宮市朝日町建売東棟様邸新築工事

備考

心建設株式会社一級建築士事務所

一級建築士事務所 静岡県知事登録 (1) 第7498号 静岡県浜松市浜北区内野2987-1
 一級 国土交通大臣登録 第344970号 織田 綾子 TEL:053-586-7337

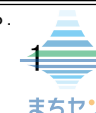
管理者 設計者 担当者 図面名

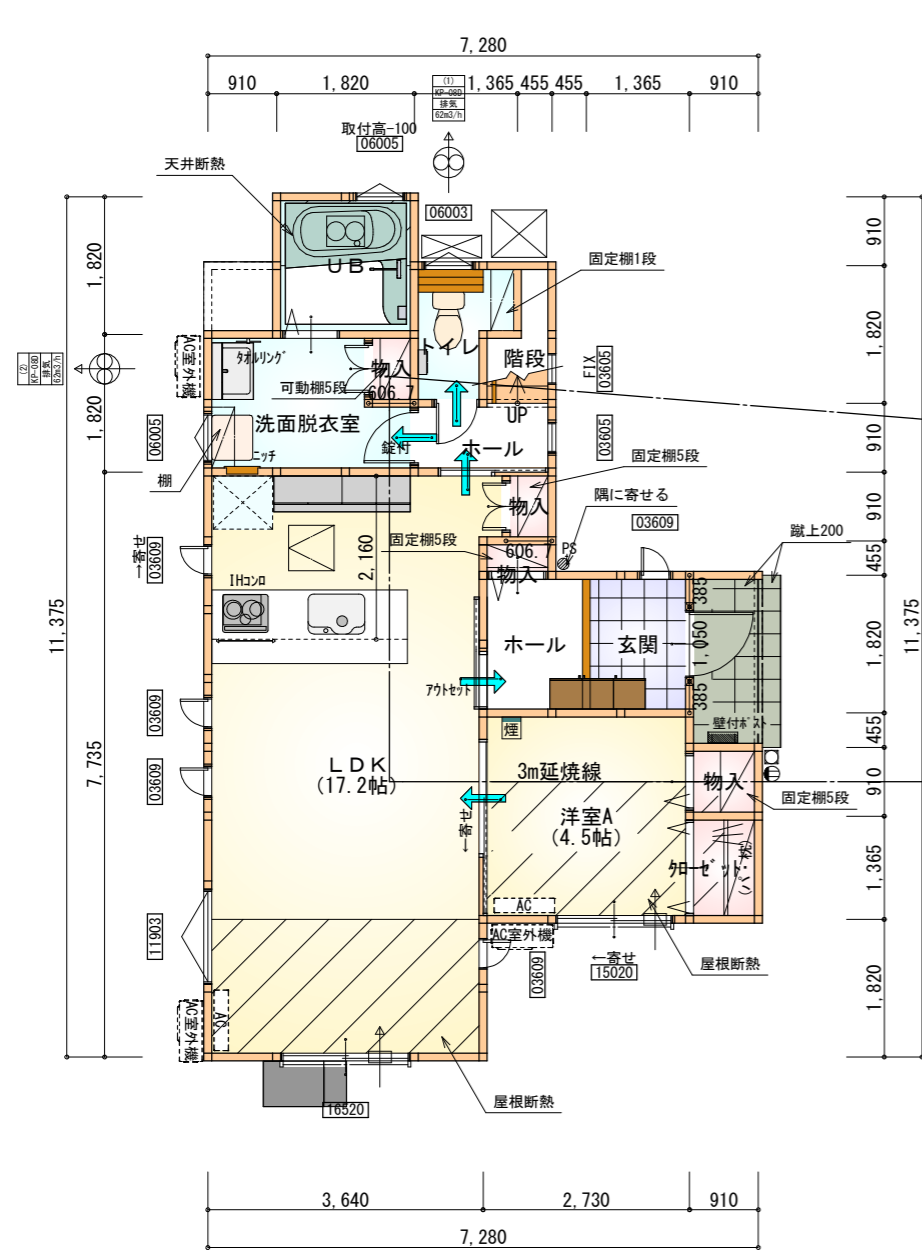
日付 日付 日付
 2022/10/24

配置図

縮尺 1/100

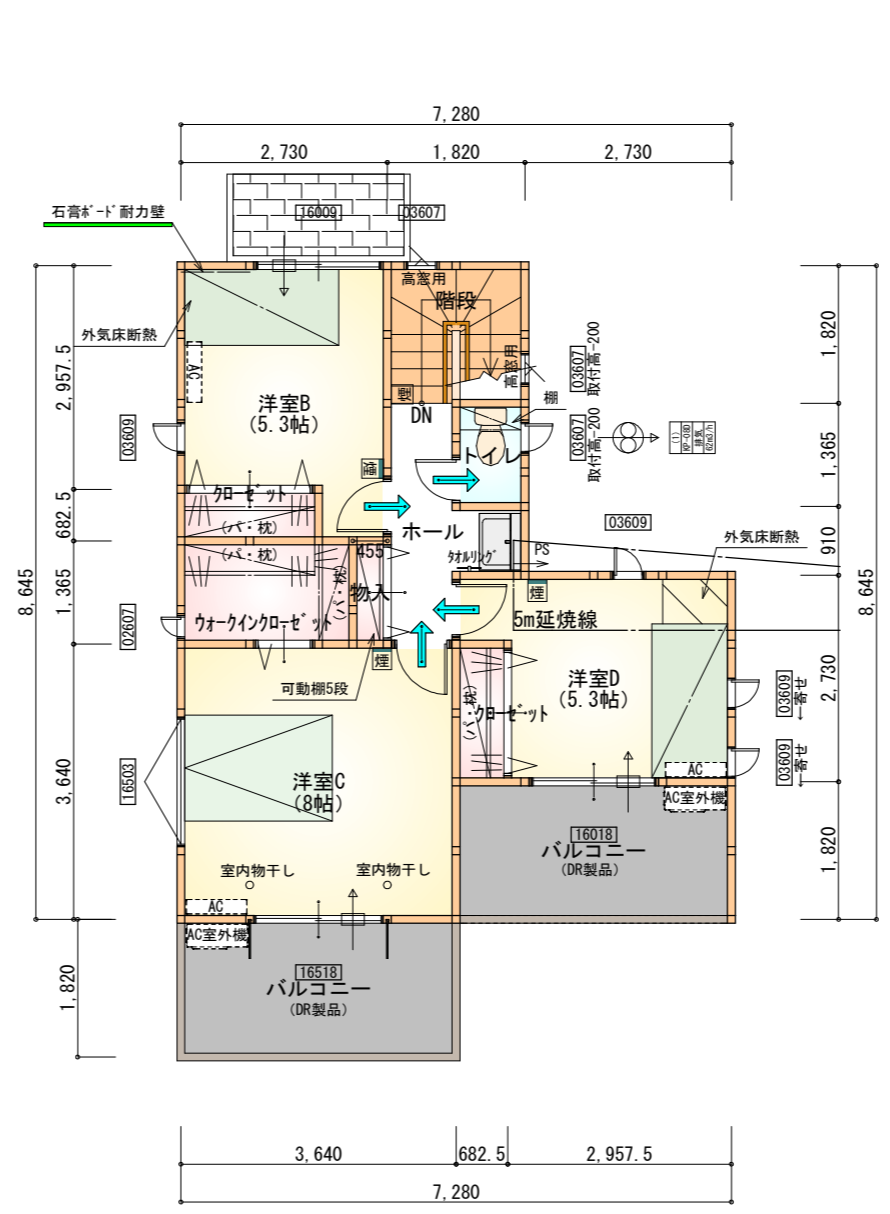
No.





部屋名	面積	m ² (帖)
玄関	2.484	(1.5)
洋室A	7.453	(4.5)
UB	3.312	(2.0)
加ベツト	1.242	(0.8)
物入	0.828	(0.5)
ホール	2.484	(1.5)
物入	0.552	(0.3)
トイレ	2.070	(1.3)
階段	1.242	(0.8)
ホール	1.656	(1.0)
物入	0.552	(0.3)
物入	0.414	(0.3)
洗面脱衣室	4.417	(2.7)
LDK	28.431	(17.2)
合計	57.13	(34.7)

1階 平面図 S:1/100



部屋名	面積	m ² (帖)
階段	3.312	(2.0)
物入	0.621	(0.4)
加ベツト	1.242	(0.8)
加ベツト	1.242	(0.8)
ウオーキング加ベツト	3.105	(1.9)
洋室B	8.695	(5.3)
洋室C	13.250	(8.0)
トイレ	1.242	(0.8)
ホール	3.726	(2.3)
洋室D	8.695	(5.3)
合計	45.13	(27.6)

1・2階合計：102.26m²

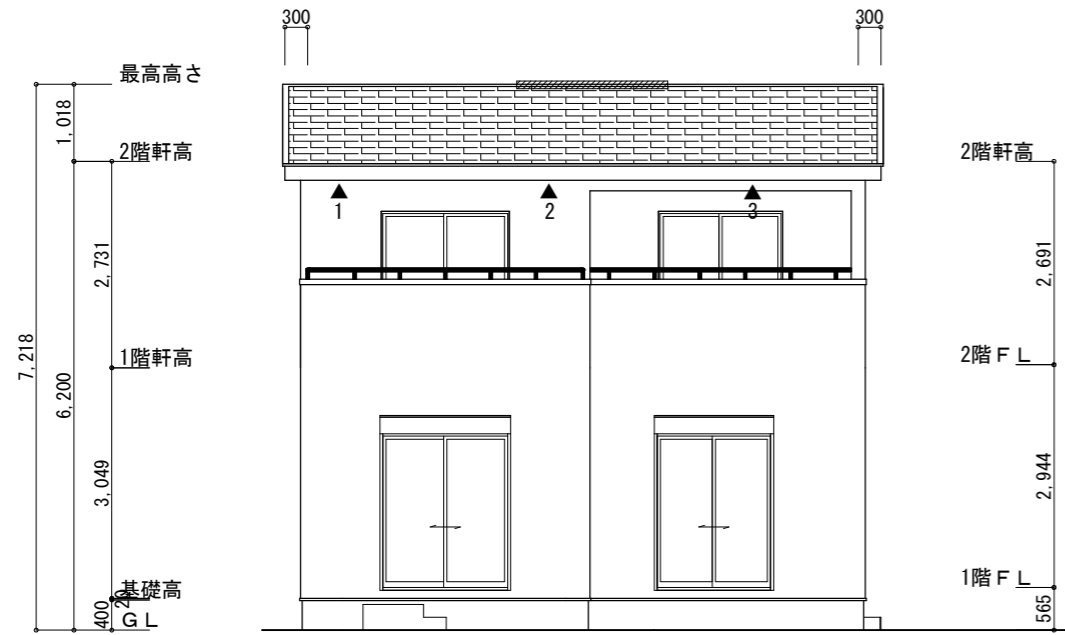
2階 平面図 S:1/100

*** 凡例**

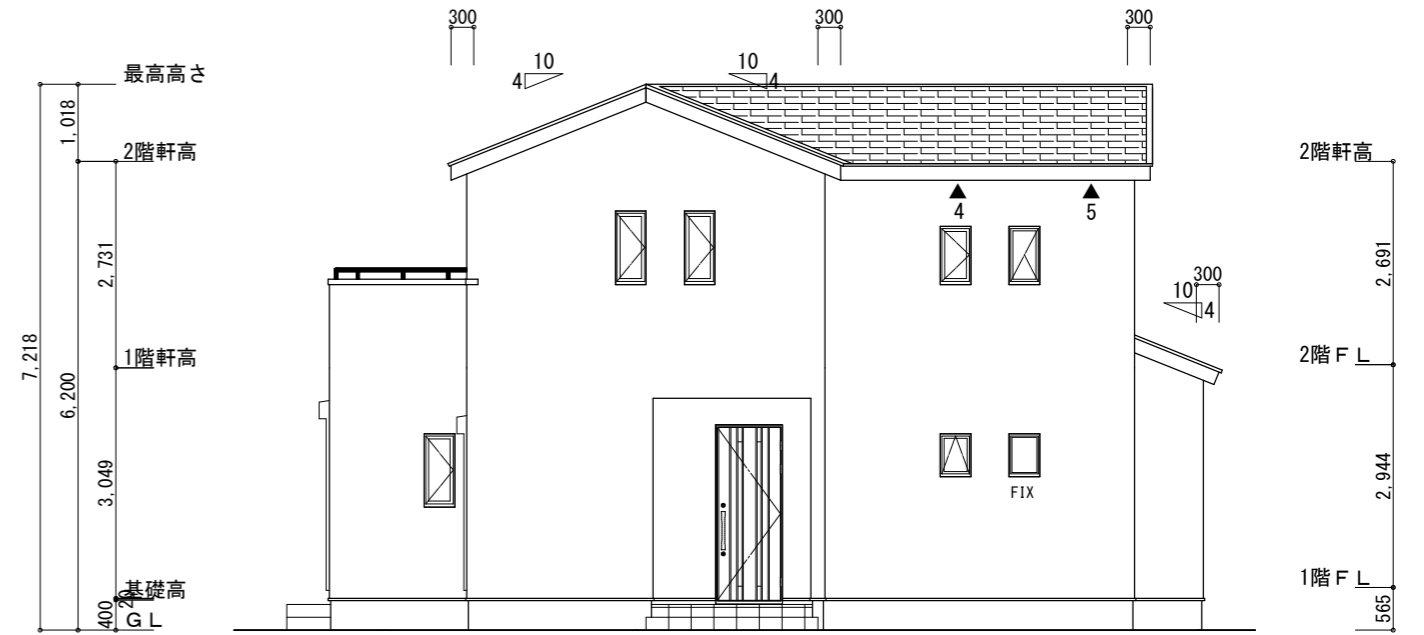
- 煙式感知器
- 換気扇 (壁用)
- 換気扇 (天井用)
- 給気口 100φ
- アンダーカット等
- 通し柱 (105×105)
- 管柱 (105×105)
- I7コン設置推奨場所 (設置はお客様手配)
- I7コン室外機設置推奨場所

※火気使用室内装
 天井：PB9.5+準不燃クロスQM9397~QM9497
 壁：PB12.5+準不燃クロスQM9397~QM9497

段数	15段
階高	2944
有効幅	W=780
蹴上	R=196.2
踏面	T=210.0
勾配	$R \times 2 + T = 602.4$ $550 \leq 602.4 \leq 650$ $R / T = 0.935 \times 21 / 21$ $= 19.64 / 21 \leq 22 / 21$
蹴込板	あり
蹴込	30mm
段鼻	あり 30mm

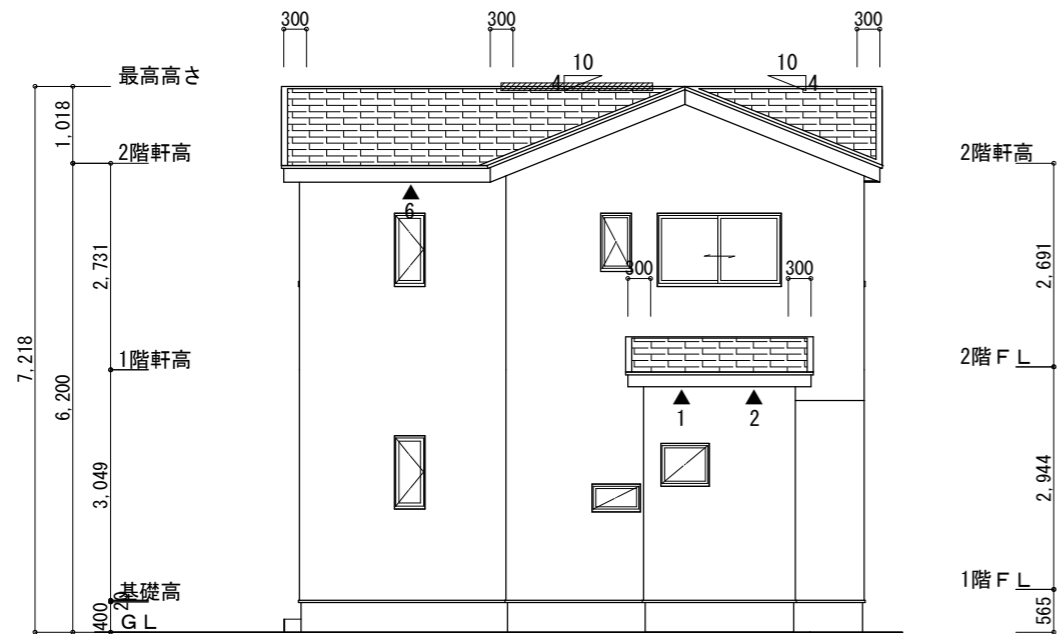


南側立面図 S:1/100

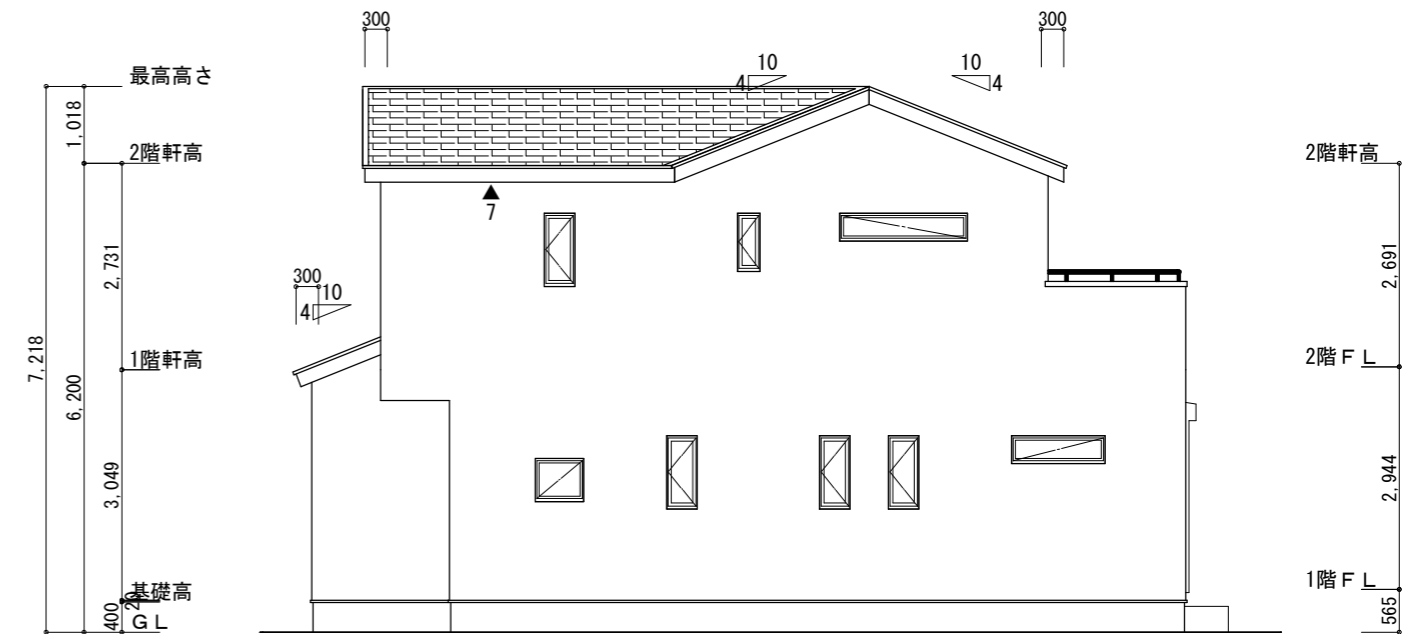


東側立面図 S:1/100

<p>※小屋裏換気措置 (NBL エンボスカー-910×1820×6仕様) 有効開口面積 $L=0.30\text{m}$ (軒の出) $-0.0835=0.2165$にカットした開口率4.4%の有効板の換気孔 $0.91 \times 0.2165 \times 0.044$ (開口率) $=0.0086\text{m}^2/\text{枚}$ ▲ : 有孔板位置を示す</p>	<p>2階 吸気 : $45.13\text{m}^2 \times 1/900 \doteq 0.0502\text{m}^2$ $0.0086\text{m}^2/\text{枚} \times 7\text{枚} = 0.0602\text{m}^2 > 0.0502\text{m}^2 \therefore \text{OK}$</p>
<p>※棟換気 (トコ S型換気棟) 有効開口面積 2P: $0.0340\text{m}^2/\text{本}$ // : 2P 棟換気位置を示す</p>	<p>下屋 吸排気 : $(1.82\text{m} \times 0.91\text{m}) \times 1/250 \doteq 0.0067\text{m}^2$ $0.0086\text{m}^2/\text{枚} \times 2\text{枚} = 0.0172\text{m}^2 > 0.0067\text{m}^2 \therefore \text{OK}$</p>
	<p>2階 排気 : $45.13\text{m}^2 \times 1/1600 \doteq 0.0283\text{m}^2$ $0.0340\text{m}^2/\text{本} \times 1\text{本} = 0.0340\text{m}^2 > 0.0283\text{m}^2 \therefore \text{OK}$</p>



北側立面図 S:1/100



西側立面図 S:1/100

<p>工事名 富士宮市朝日町建売東棟様邸新築工事</p>	<p>心建設株式会社一級建築士事務所 一級建築士事務所 静岡県知事登録 (1) 第7498号 静岡県浜松市浜北区内野2987-1 一級 国土交通大臣登録 第344970号 織田 綾子 TEL:053-586-7337</p>	<p>管理者 日付</p>	<p>設計者 日付 2022/10/20</p>	<p>担当者 日付</p>	<p>図面名 南側立面図, 北側立面図, 東側立面図, 西側立面図</p>	<p>縮尺 1/100</p>	<p>No. 3</p>
------------------------------	--	---------------	--------------------------	---------------	---------------------------------------	-----------------	--------------