

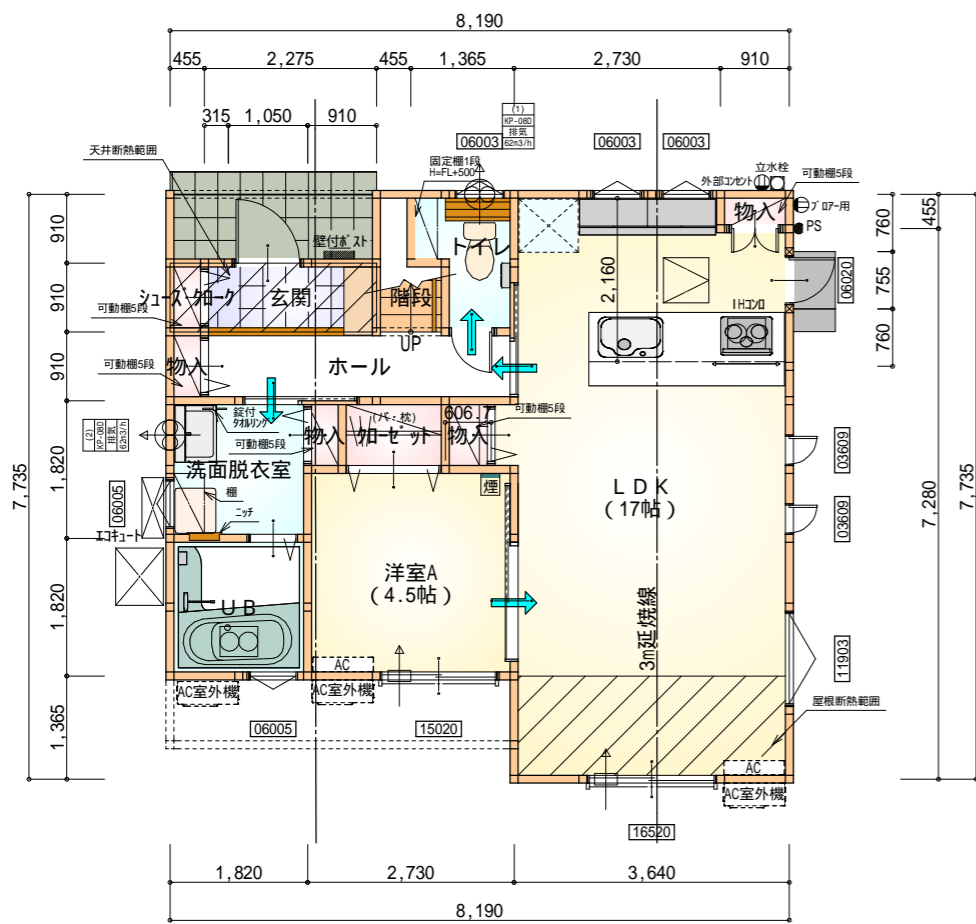
トータル面積表 (m ²)	
敷地面積	214.23
建築面積	57.13
床面積 1階	54.65
2階	47.20
延床面積	101.85
建蔽率	(57.13/214.23) × 100 26.67%
容積率	(101.85/214.23) × 100 47.55%

北側斜線検討 (5m+1.25L)
軒先高さ: 6120mm
(1.691 × 1.25) + 5.000 = 7.11375 > 6.120 OK

道路斜線・隣地斜線: 明らかに適法
平均地盤面: 算定不要
雨水: 道路側溝へ放流

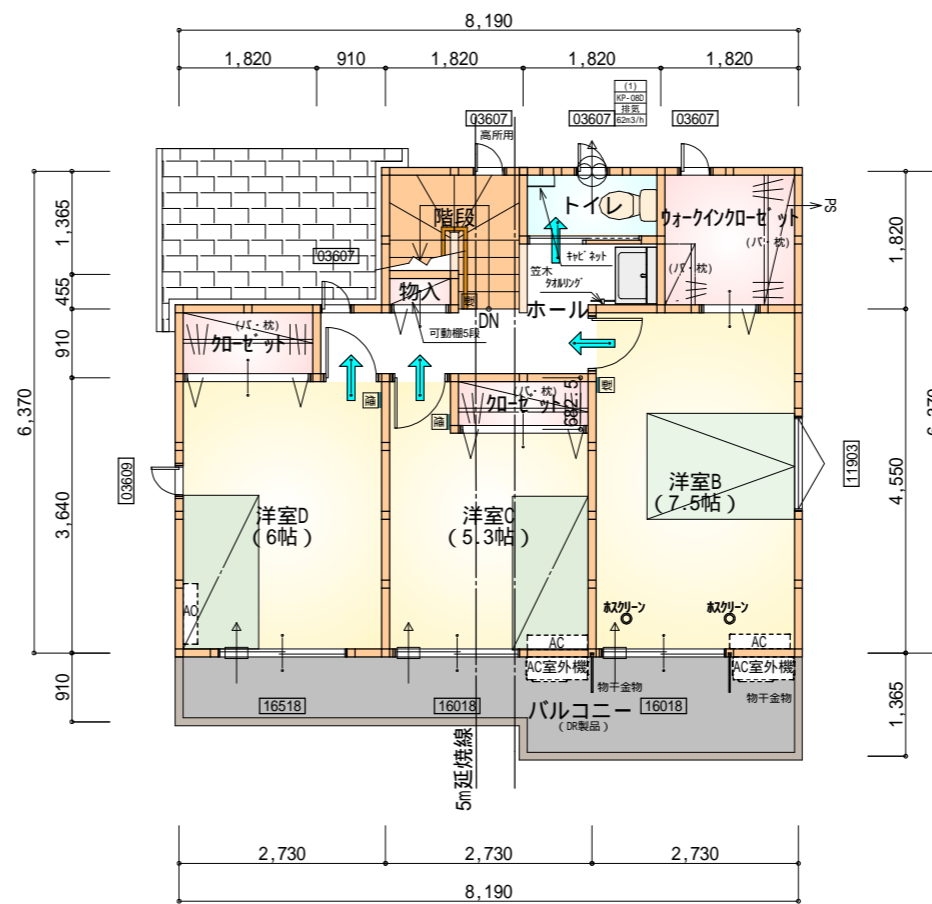
配置図 S: 1/100

工事名 島田市東町建売2期様邸新築工事	心建設株式会社一級建築士事務所 一級建築士事務所 静岡県知事登録(1)第7498号 静岡県浜松市浜北区内野2987-1 一級 国土交通大臣登録 第344970号 織田 綾子 TEL: 053-586-7337	管理者	設計者	担当者	図面名 配置図	縮尺 1/100	No. 1
		日付	日付	日付			



部屋名	面積	m ² (帖)
洗面脱衣室	3.312	(2.0)
U B	3.312	(2.0)
物入	0.414	(0.3)
物入	0.414	(0.3)
階段	1.242	(0.8)
玄関	2.070	(1.3)
シューズ 加-ケ	0.414	(0.3)
ホール	3.726	(2.3)
物入	0.414	(0.3)
洋室A	7.453	(4.5)
加-ゼ ッ ト	1.242	(0.8)
物入	0.552	(0.3)
L D K	28.017	(17.0)
トイレ	2.070	(1.3)
合計	54.65	(33.5)

1階 平面図 S:1/100



部屋名	面積	m ² (帖)
加-ゼ ッ ト	1.242	(0.8)
トイレ	1.656	(1.0)
加-ゼ ッ ト	1.656	(1.0)
物入	0.414	(0.3)
ホール	4.969	(3.0)
ウォークイン加-ゼ ッ ト	3.312	(2.0)
階段	2.898	(1.8)
洋室B	12.422	(7.5)
洋室C	8.695	(5.3)
洋室D	9.937	(6.0)
合計	47.20	(28.7)

2階 平面図 S:1/100

* 凡例

- 煙式感知器
- 換気扇 (壁用)
- 換気扇 (天井用)
- 給気口 100
- アンダーカット等
- 管柱 (105 x 105)
- Iエアコン設置推奨場所
- Iエアコン室外機設置推奨場所

火気使用室内装

天井: PB9.5+準不燃クロスQM9397 ~ QM9497

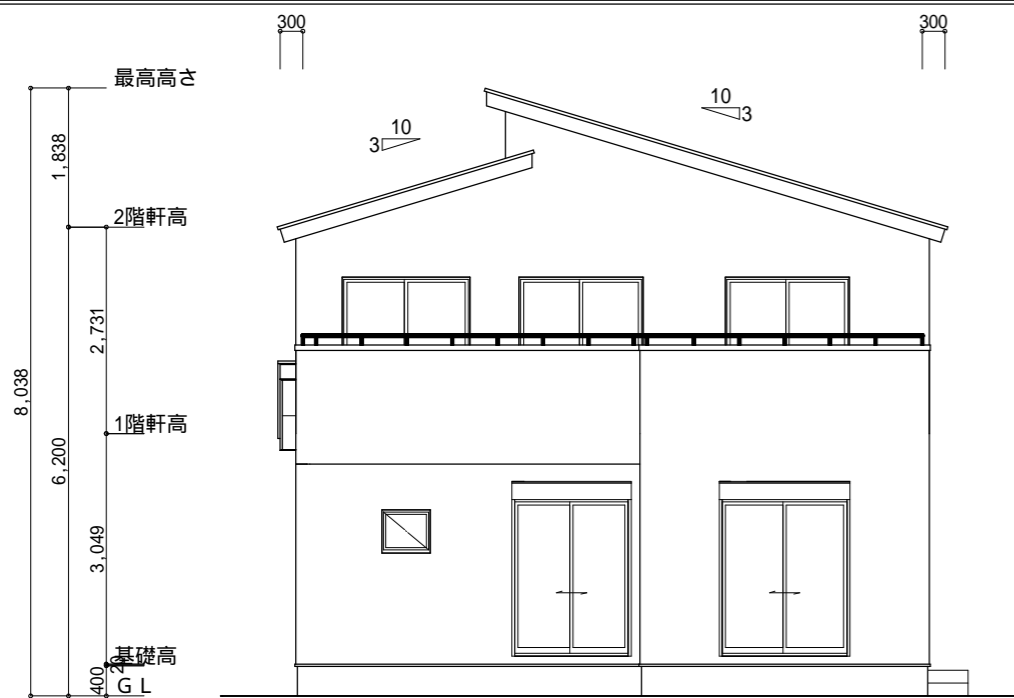
壁: PB12.5+準不燃クロスQM9397 ~ QM9497

段数	15段
階高	2944
有効幅	W=780
蹴上	R=196.2
踏面	T=210.0
勾配	R x 2 + T = 602.4
	550 602.4 650
	R / T = 0.935 x 21 / 21 = 19.64 / 21 22 / 21
蹴込板	あり
蹴込	30mm
段鼻	あり 30mm

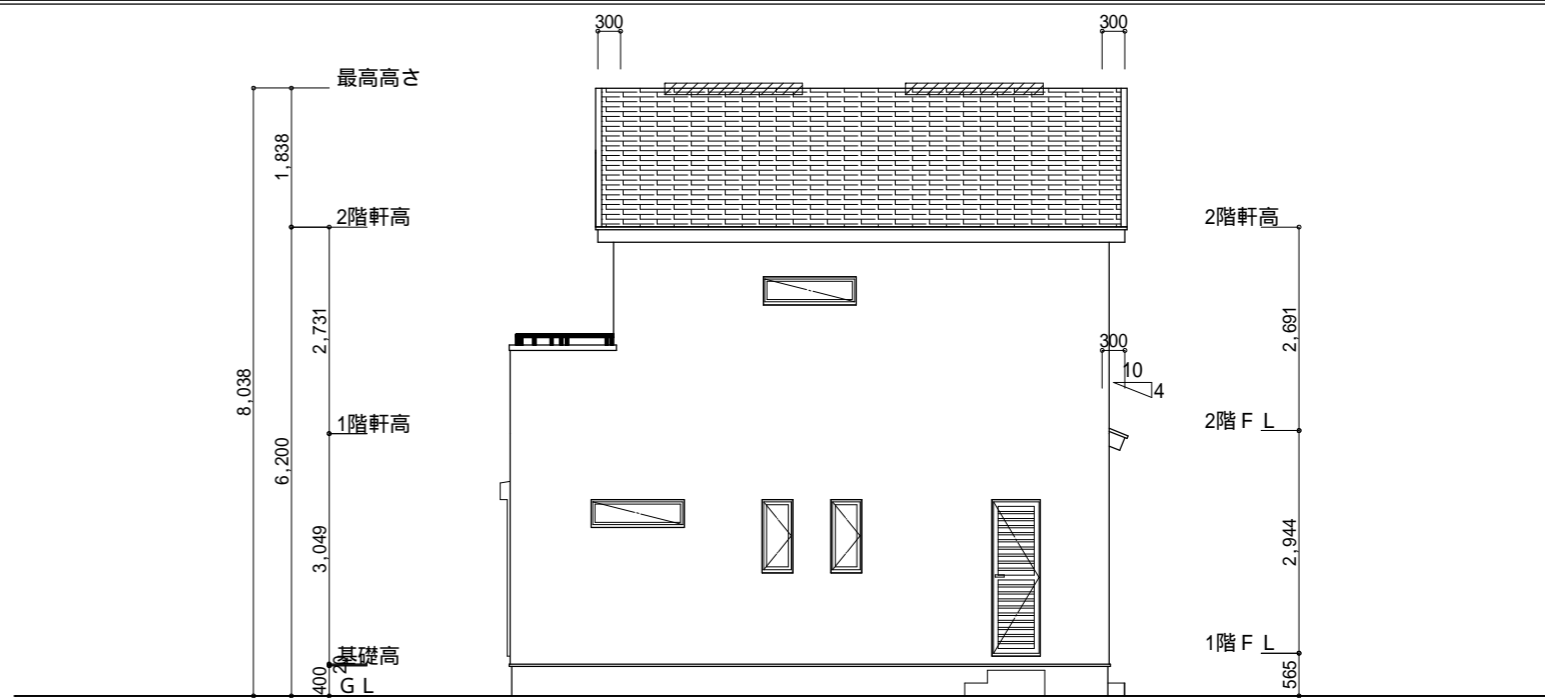
工事名	島田市東町建売2期様邸新築工事	管理者	心建設株式会社一級建築士事務所	設計者	担当	図面名	1階 平面図, 2階 平面図	縮尺	1/100	No.	2
備考		日付	日付	日付	日付						
			一級建築士事務所 静岡県知事登録(1)第7498号 静岡県浜松市浜北区内野2987-1								
			一級 国土交通大臣登録 第344970号 織田 綾子 TEL:053-586-7337								



220920006



南側 立面図 S:1/100



東側 立面図 S:1/100

小屋裏換気措置 (NBL インサート-910×1820×6仕様)

有効開口面積

$L=300$ (軒の出) $-0.0835 = 0.2165$ に加した開口率4.4%の有孔板の換気孔
 $0.91 \times 0.2165 \times 0.044$ (開口率) $= 0.0086\text{m}^2/\text{枚}$

: 有孔板位置を示す

棟換気 (トコ-片流れ棟 2P)

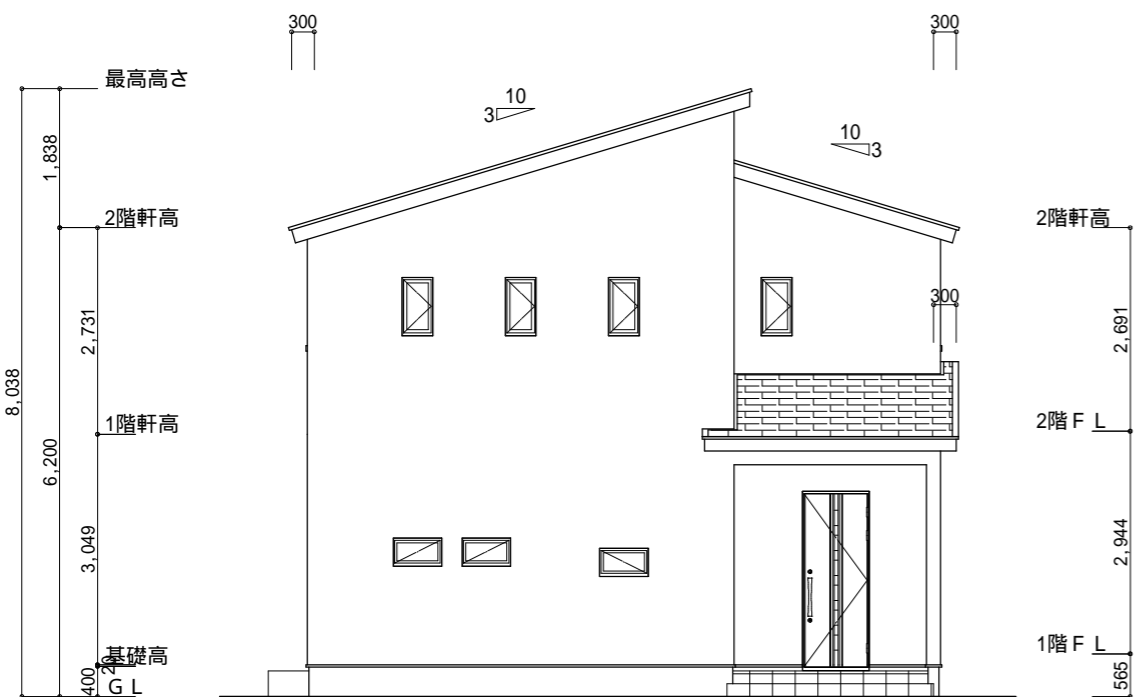
有効開口面積 $0.0156\text{m}^2/\text{本}$

:// : 換気棟を示す

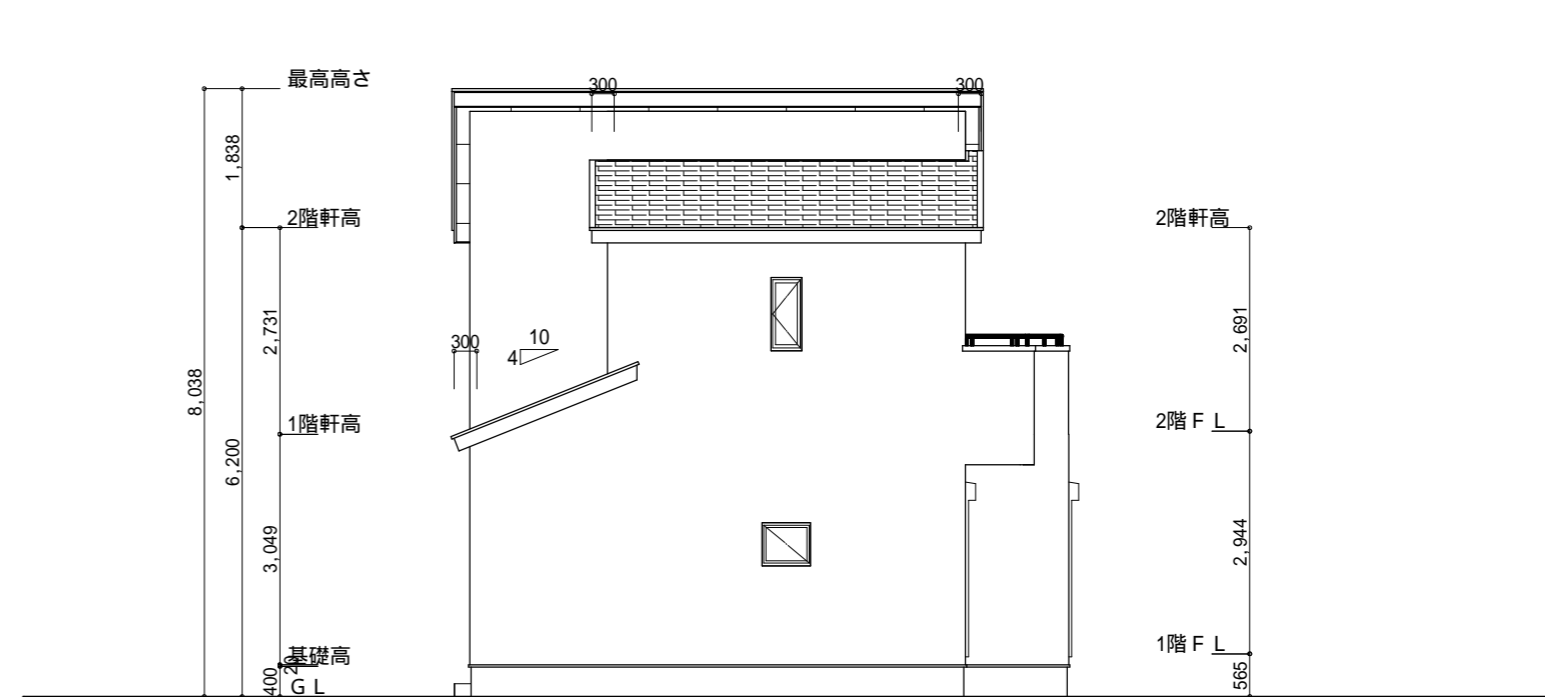
2階 吸気: $47.20\text{m}^2 \times 1/900 = 0.0525\text{m}^2$
 $0.0086\text{m}^2/\text{枚} \times 7 = 0.0602\text{m}^2 > 0.0525\text{m}^2$ OK

排気: $47.20\text{m}^2 \times 1/1600 = 0.0295\text{m}^2$
 $0.0156\text{m}^2/\text{本} \times 2\text{本} = 0.0312\text{m}^2 > 0.0295\text{m}^2$ OK

1階 吸排気: $2.4843\text{m}^2 \times 1/250 = 0.00994\text{m}^2$
 $0.0086\text{m}^2/\text{枚} \times 2 = 0.0172\text{m}^2 > 0.00994\text{m}^2$ OK



北側 立面図 S:1/100



西側 立面図 S:1/100

工事名	島田市東町建売2期様邸新築工事	心建設株式会社一級建築士事務所	管理者	設計者	担当者	図面名	縮尺	No.
備考		一級建築士事務所 静岡県知事登録(1)第7498号 静岡県浜松市浜北区内野2987-1 一級 国土交通大臣登録 第344970号 織田 綾子 TEL:053-586-7337	日付	日付	日付	南側 立面図, 北側 立面図, 東側 立面図, 西側 立面図	1/100	3
					2022/09/20			