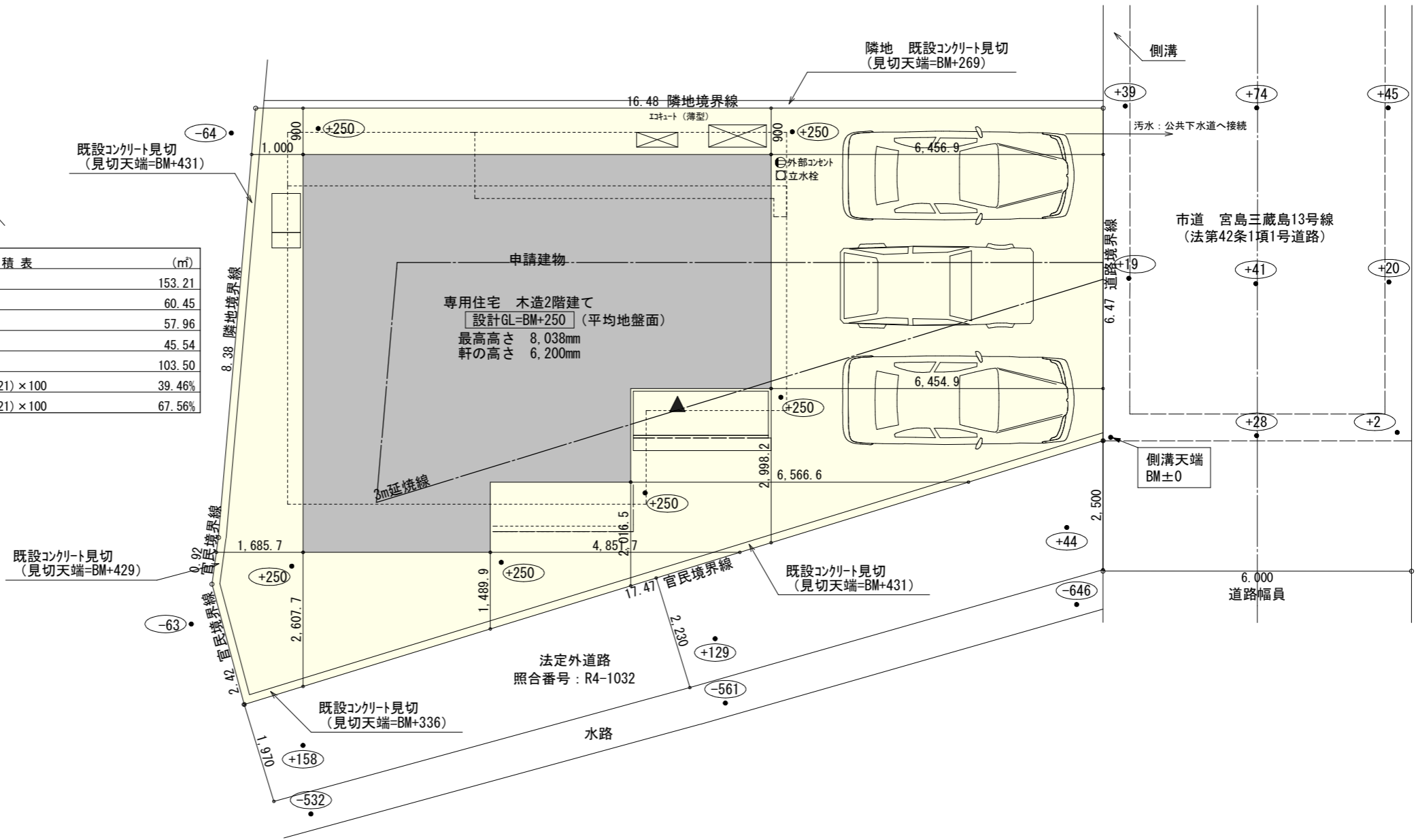


トータル面積表 (m ²)	
敷地面積	153.21
建築面積	60.45
床面積	1階 57.96
	2階 45.54
延床面積	103.50
建蔽率	$(60.45/153.21) \times 100$ 39.46%
容積率	$(103.50/153.21) \times 100$ 67.56%

- 道路斜線：明らかに適法
- 隣地斜線：明らかに適法
- 第一種高度地区(20m)：支障なし
- 地盤面：算定不要
- 雨水：道路側溝へ放流



配置図 S:1/100

工事名 富士市宮島建売2期南棟様邸新築工事

備考

心建設株式会社一級建築士事務所

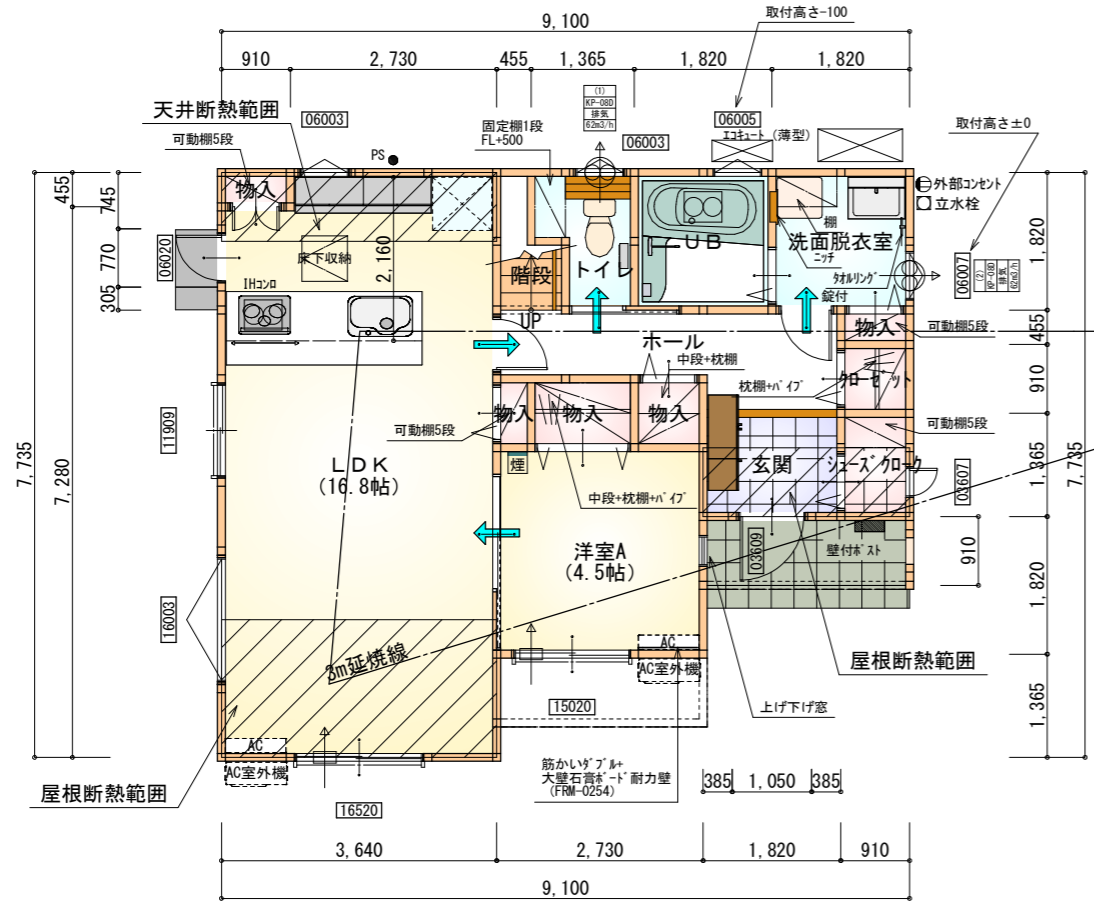
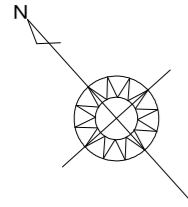
一級建築士事務所 静岡県知事登録(1)第7498号 静岡県浜松市浜北区内野2987-1
 一級 国土交通大臣登録 第344970号 織田 綾子 TEL:053-586-7337

管理者	設計者	担当者	図面名
日付	日付	日付	配置図
		2022/10/24	

縮尺 1/100

No.

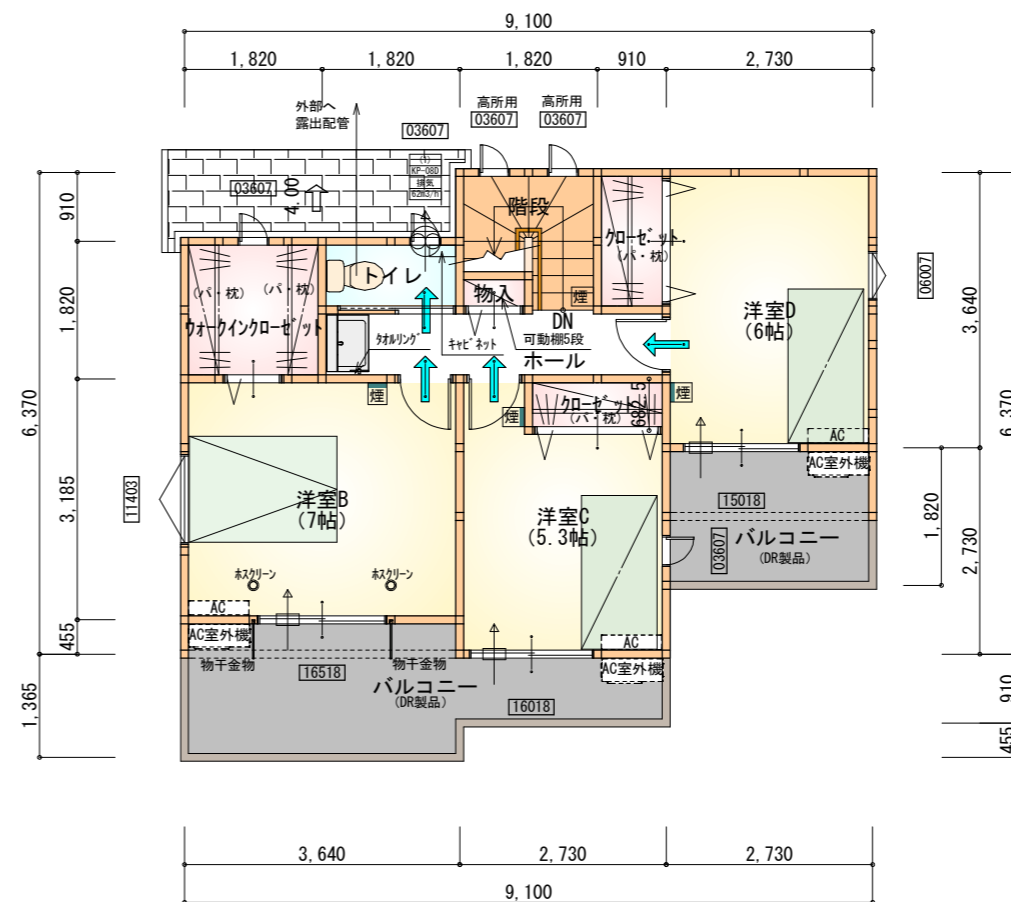




石膏ボード耐力壁 (FRM-0254) ...1か所

部屋名	面積	m ² (帖)
物入	0.414	(0.3)
物入	0.414	(0.3)
物入	0.414	(0.3)
クローゼット	0.828	(0.5)
階段	1.242	(0.8)
シューズクローゼット	1.242	(0.8)
洗面脱衣室	3.312	(2.0)
UB	3.312	(2.0)
トイレ	2.070	(1.3)
物入	1.242	(0.8)
物入	0.828	(0.5)
ホール	4.969	(3.0)
玄関	2.484	(1.5)
LDK	27.741	(16.8)
洋室A	7.453	(4.5)
合計	57.96	(35.4)

1階 平面図 S:1/100



部屋名	面積	m ² (帖)
クローゼット	1.242	(0.8)
階段	2.898	(1.8)
トイレ	1.656	(1.0)
物入	0.414	(0.3)
ホール	4.141	(2.5)
洋室B	11.593	(7.0)
洋室C	8.695	(5.3)
洋室D	9.937	(6.0)
ウォークインクローゼット	3.312	(2.0)
クローゼット	1.656	(1.0)
合計	45.54	(27.7)

※すべて延焼線の範囲内

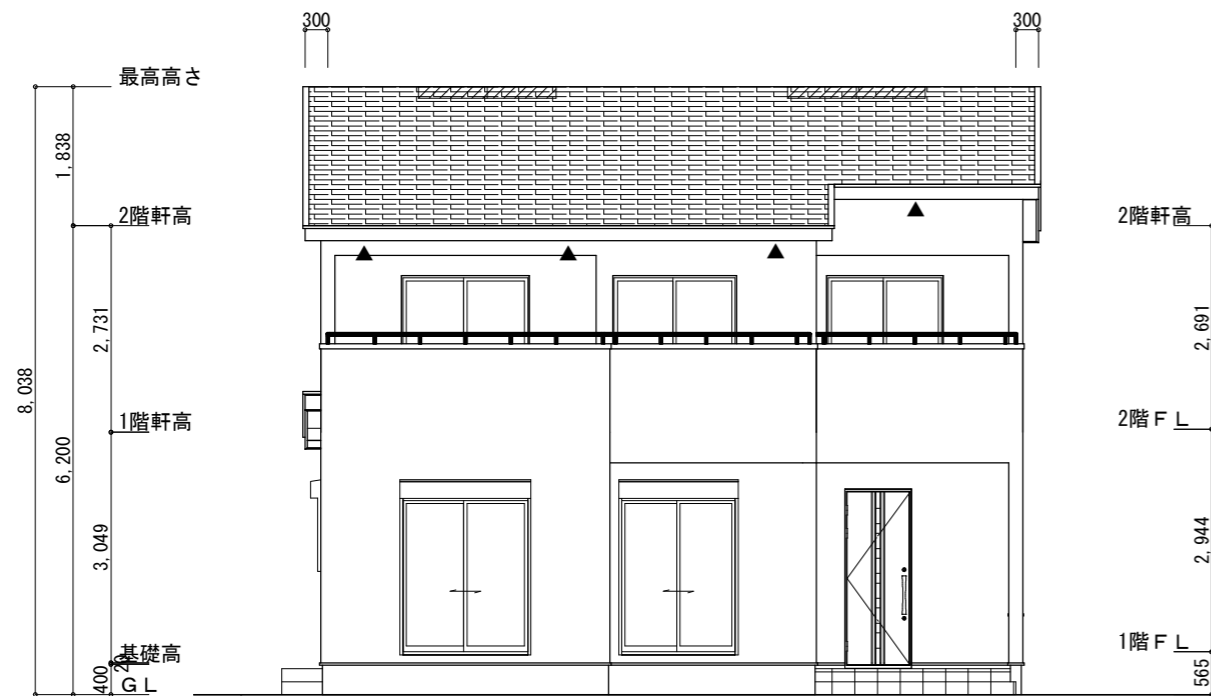
2階 平面図 S:1/100

*** 凡例**

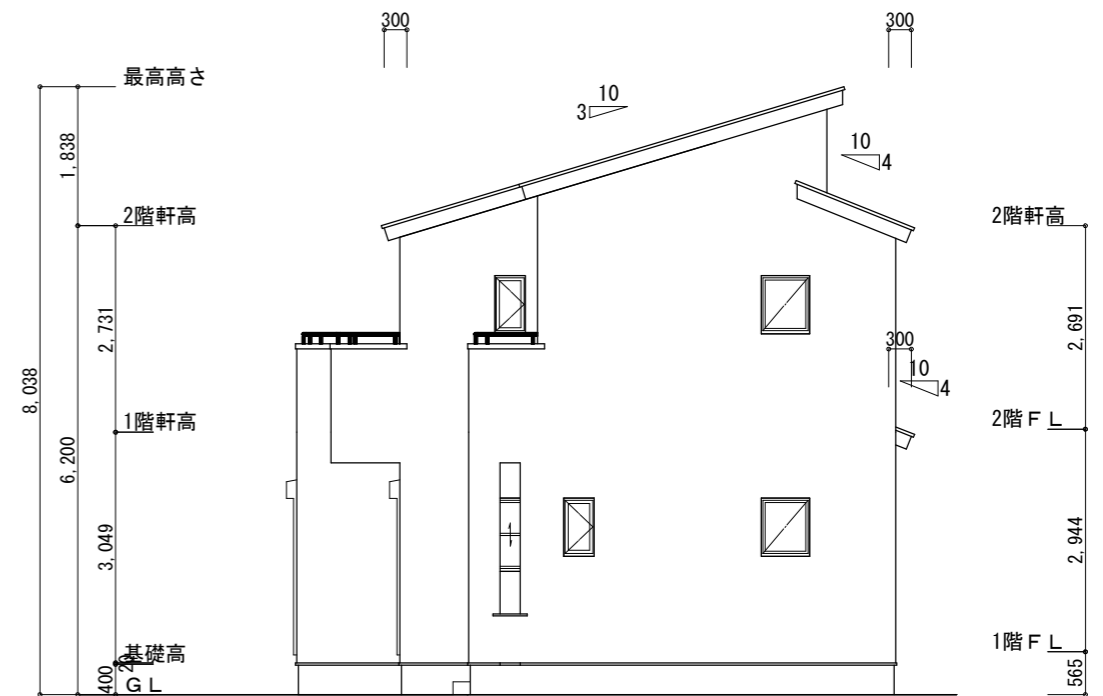
- 煙式感知器
- 換気扇 (壁用)
- 換気扇 (天井用)
- 給気口 100φ
- アンダーカット等
- 管柱 (105×105)
- エアコン設置推奨場所
- エアコン室外機設置推奨場所
- ※エアコンはお客様手配にて

※火気使用室内装
 天井: PB9.5+準不燃クロスQM9397~QM9497
 壁: PB12.5+準不燃クロスQM9397~QM9497

段数	15段
階高	2944
有効幅	W=780
蹴上	R=196.2
踏面	T=210.0
勾配	$R \times 2 + T = 602.4$ $550 \leq 602.4 \leq 650$ $R / T = 0.935 \times 21 / 21$ $= 19.64 / 21 \leq 22 / 21$
蹴込板	あり
蹴込	30mm
段鼻	あり 30mm



南側 立面図 S:1/100



東側 立面図 S:1/100

※小屋裏換気措置 (NBL インホ`スカー910×1820×6仕様)
有効開口面積

L=300 (軒の出) -0835=0.2165にカットした開口率4.4%の有孔板の換気孔
0.91×0.2165×0.044 (開口率) =0.0086㎡/枚

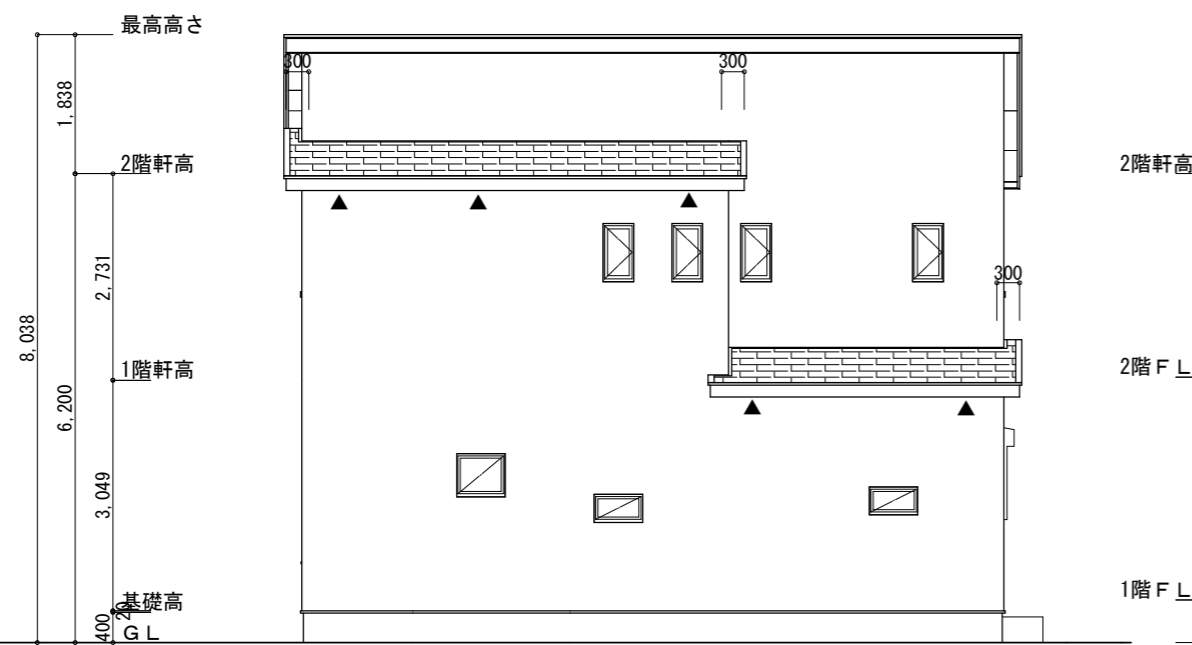
▲ : 有孔板位置を示す

※棟換気 (TOKO 片流れ換気棟 2P)
有孔換気面積 0.0156㎡/本
▨ : 換気棟を示す

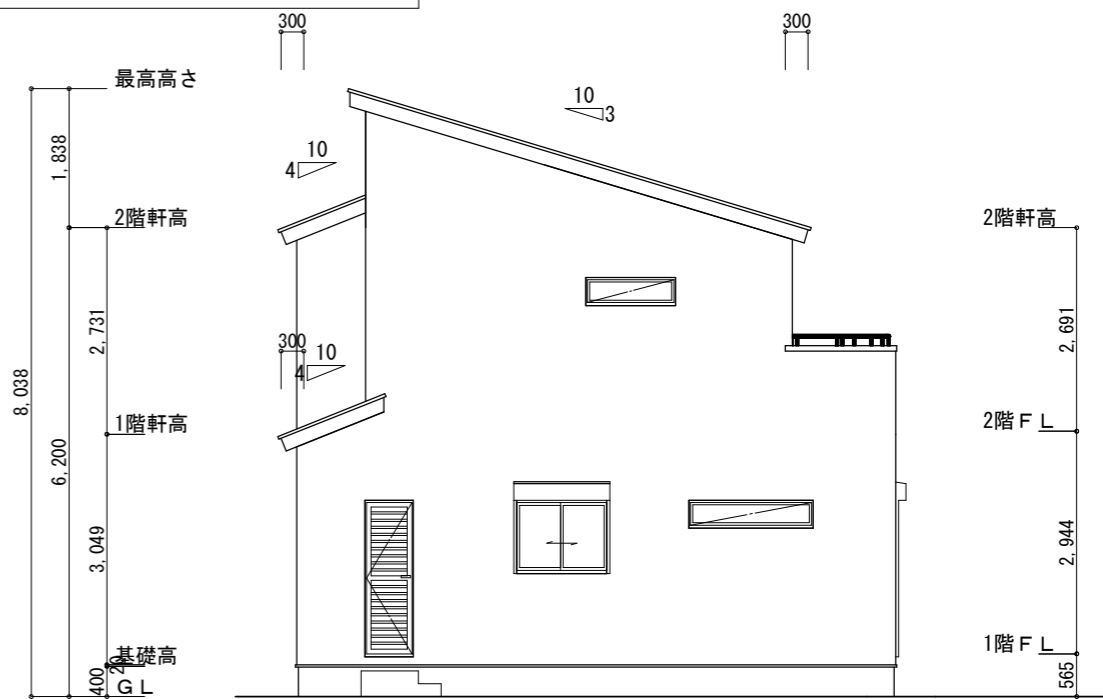
2階 吸気 : $45.54\text{m}^2 \times 1/900 = 0.0506\text{m}^2$
 $0.0086\text{m}^2/\text{枚} \times 7 = 0.0602\text{m}^2 > 0.0506\text{m}^2 \therefore \text{OK}$

排気 : $45.54\text{m}^2 \times 1/1600 = 0.0285\text{m}^2$
 $0.0156\text{m}^2/\text{本} \times 2\text{本} = 0.0312\text{m}^2 > 0.0285\text{m}^2 \therefore \text{OK}$

1階 吸排気 : $3.31\text{m}^2 \times 1/250 = 0.0133\text{m}^2$
 $0.0086\text{m}^2/\text{枚} \times 2 = 0.0172\text{m}^2 > 0.0133\text{m}^2 \therefore \text{OK}$



北側 立面図 S:1/100



西側 立面図 S:1/100

工事名 富士市宮島建売2期南棟様邸新築工事

備考

心建設株式会社一級建築士事務所

一級建築士事務所 静岡県知事登録 (1) 第7498号 静岡県浜松市浜北区内野2987-1
一級 国土交通大臣登録 第344970号 織田 綾子 TEL:053-586-7337

管理者 設計者 担当者

日付 日付 日付

2022/10/21

図面名 南側 立面図, 北側 立面図, 東側 立面図, 西側 立面図

縮尺 1/100

No. 3

まろせ