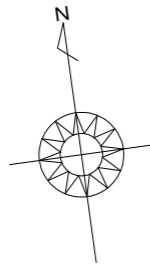


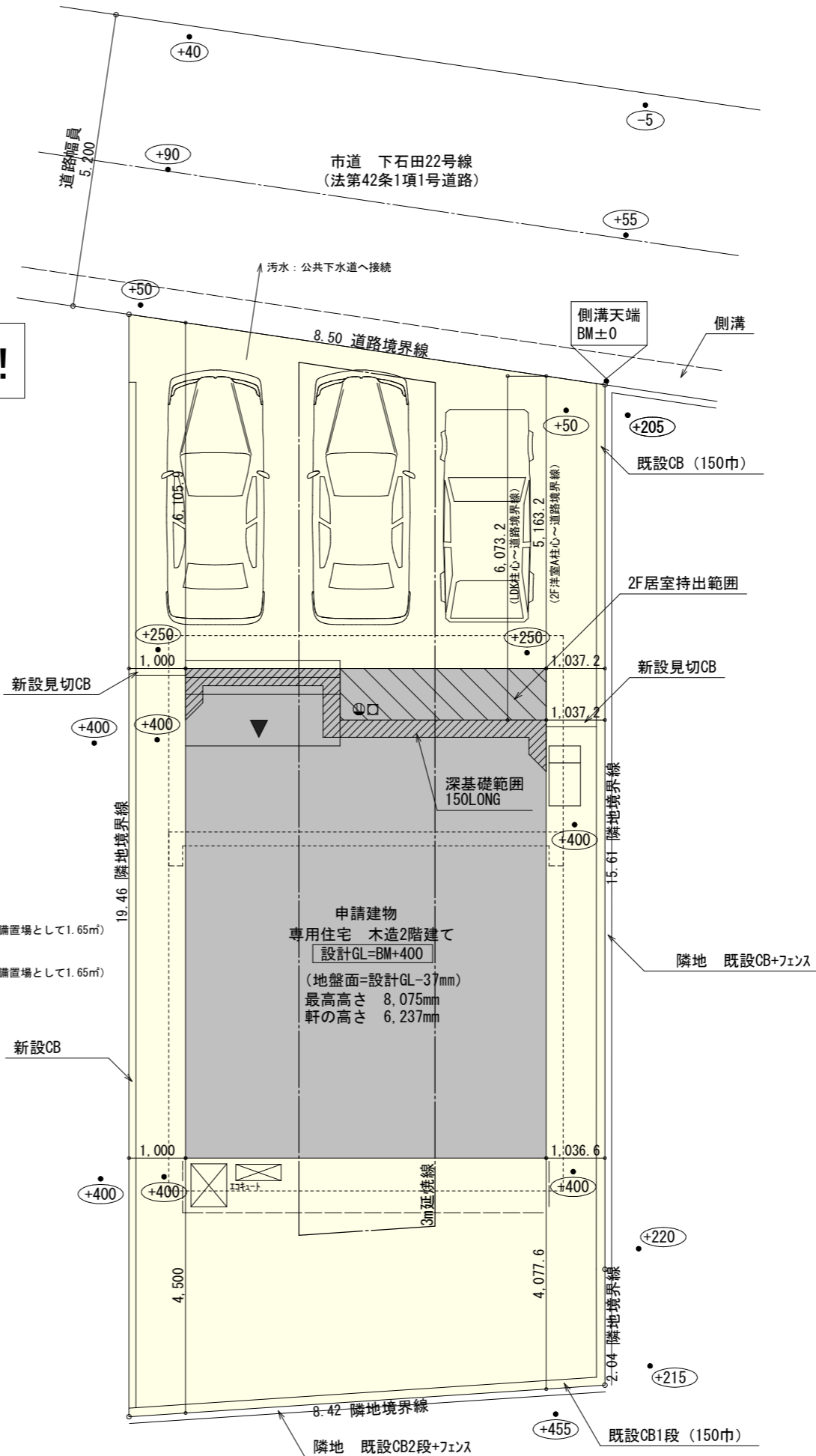
2階持出部分有り、配置追い出し注意！



トータル面積表 (m ²)	
敷地面積	156.07
建築面積	55.06
床面積 1階	49.68
2階	53.41
延床面積	103.09
建蔽率	$(55.06/156.07) \times 100$ 35.28%
容積率	$(103.09/156.07) \times 100$ 66.06%

- 道路斜線・隣地斜線：明らかに適法
- 地盤面：別紙にて算定
- 雨水：道路側溝へ放流

配置図 S:1/100



工事名 東区下石田町建売棟様邸新築工事

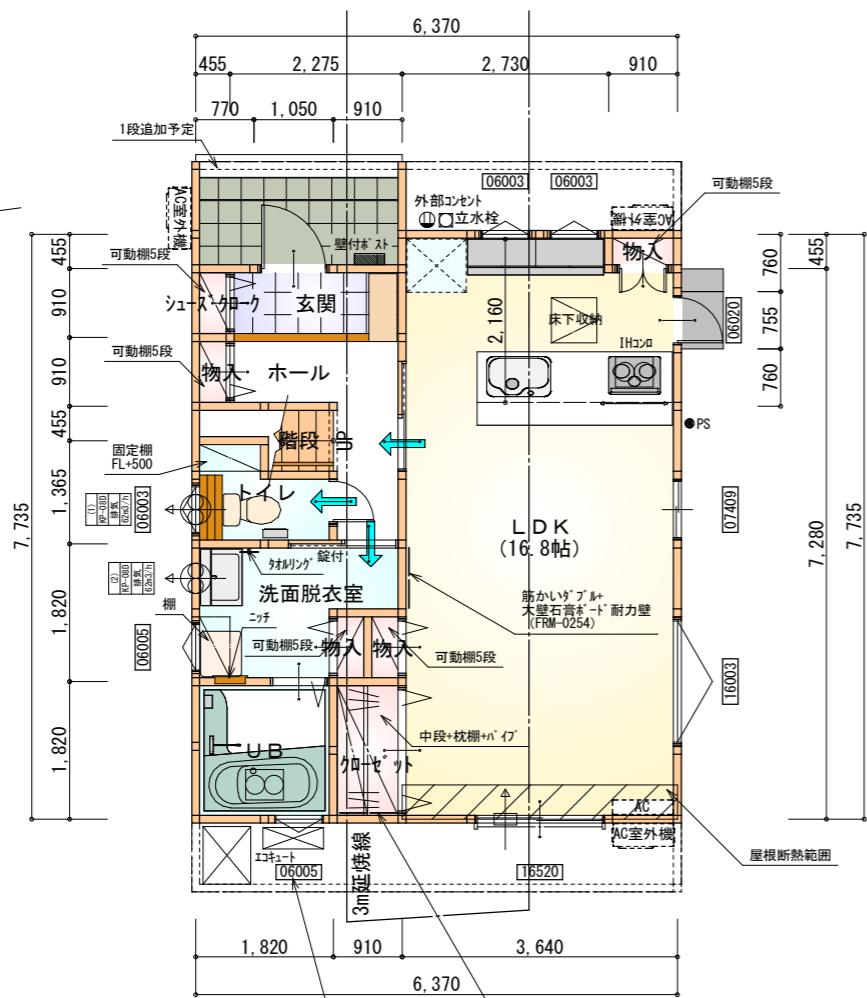
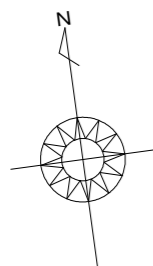
備考

心建設株式会社一級建築士事務所

一級建築士事務所 静岡県知事登録 (1) 第7498号 静岡県浜松市浜北区内野2987-1
 一級 国土交通大臣登録 第344970号 織田 綾子 TEL:053-586-7337

管理者	設計者	担当者	図面名
日付	日付	日付	配置図
		2022/10/24	

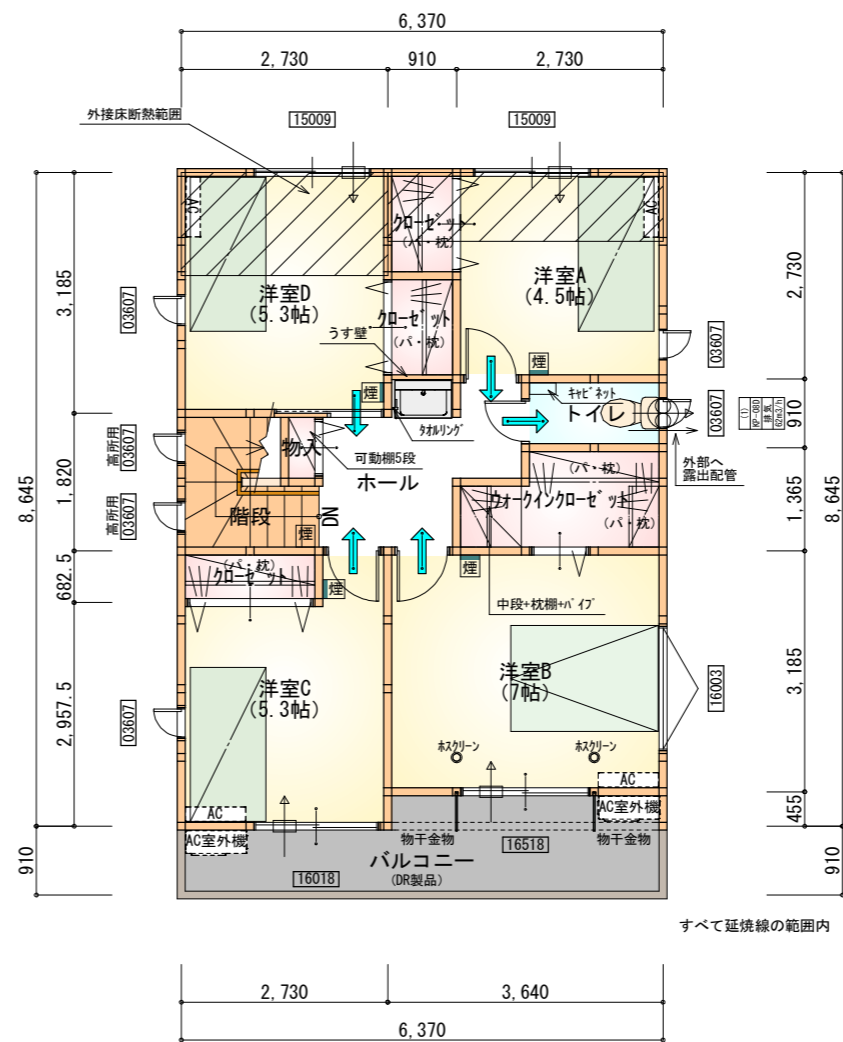
縮尺	No.
1/100	1



石膏ボード耐力壁 (FRM-0254) ...2か所

部屋名	面積	m ² (帖)
物入	0.414	(0.3)
物入	0.414	(0.3)
クローゼット	1.656	(1.0)
物入	0.414	(0.3)
物入	0.414	(0.3)
ホール	3.726	(2.3)
トイレ	2.070	(1.3)
階段	1.242	(0.8)
LDK	27.741	(16.8)
玄関	2.070	(1.3)
シューズクローク	0.414	(0.3)
UB	3.312	(2.0)
洗面脱衣室	4.141	(2.5)
合計	48.03	(29.5)

1階 平面図 S:1/100



部屋名	面積	m ² (帖)
クローゼット	1.242	(0.8)
トイレ	1.656	(1.0)
クローゼット	1.242	(0.8)
クローゼット	1.242	(0.8)
物入	0.414	(0.3)
ウォークインクローゼット	3.312	(2.0)
ホール	4.969	(3.0)
洋室A	7.453	(4.5)
洋室B	11.593	(7.0)
洋室C	8.695	(5.3)
洋室D	8.695	(5.3)
階段	2.898	(1.8)
合計	53.41	(32.6)

1・2階 合計: 101.44m²

2階 平面図 S:1/100

* 凡例

- 煙式感知器
- 換気扇 (壁用)
- 換気扇 (天井用)
- 給気口 100φ
- アンダーカット等
- 管柱 (105×105)
- AC室 アイコン設置推奨場所
- AC室外機 アイコン設置推奨場所
- ※アイコンはお客様手配にて

※火気使用室内装

天井: PB9.5+準不燃クロスQM9397~QM9497

壁: PB12.5+準不燃クロスQM9397~QM9497

段数	15段
階高	2944
有効幅	W=780
蹴上	R=196.2
踏面	T=210.0
勾配	$R \times 2 + T = 602.4$ $550 \leq 602.4 \leq 650$ $R / T = 0.935 \times 21 / 21$ $= 19.64 / 21 \leq 22 / 21$
蹴込板	あり
蹴込	30mm
段鼻	あり 30mm

工事名 東区下石田町建売東棟様邸新築工事

備考

心建設株式会社一級建築士事務所

一級建築士事務所 静岡県知事登録 (1) 第7498号 静岡県浜松市浜北区内野2987-1
一級 国土交通大臣登録 第344970号 織田 綾子 TEL:053-586-7337

管理者 設計者 担当者 図面名

日付 日付 日付
2022/10/24

1階 平面図, 2階 平面図

縮尺

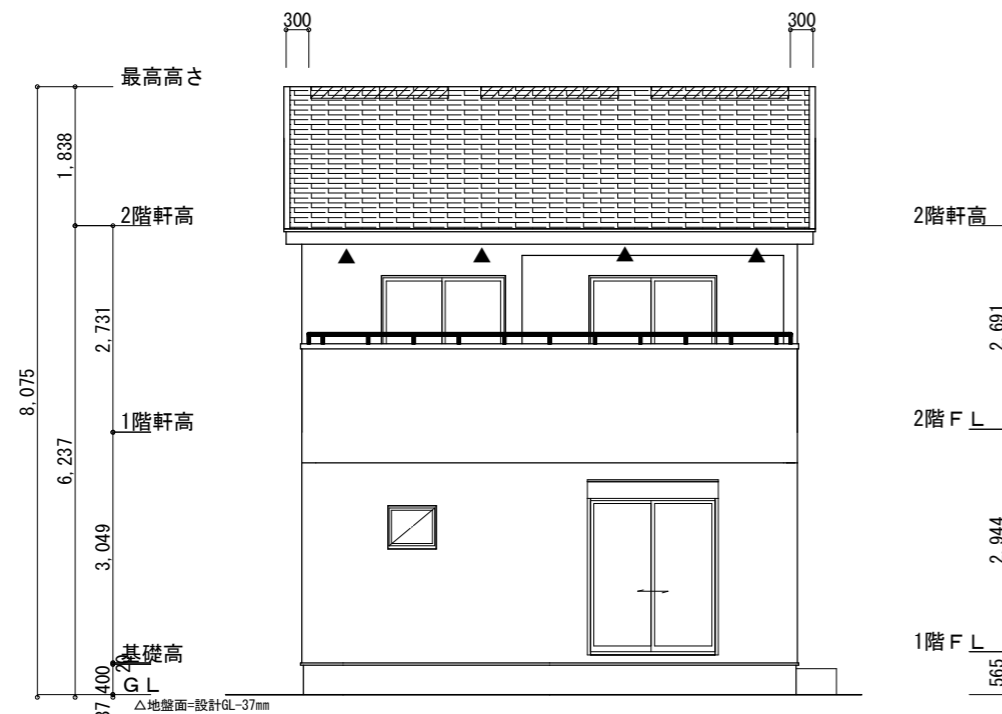
1/100

No.

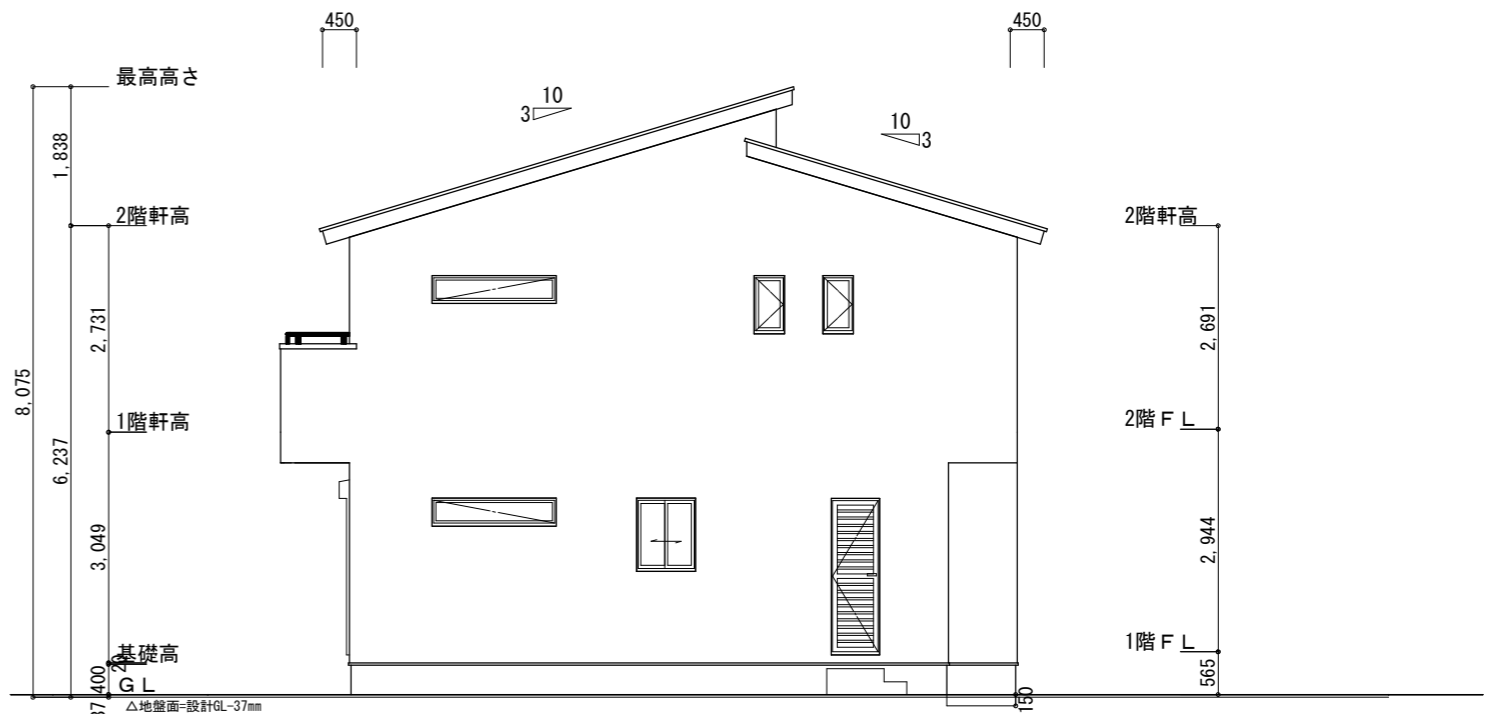
2

まかせ

WS22-01016



南側立面図 S:1/100

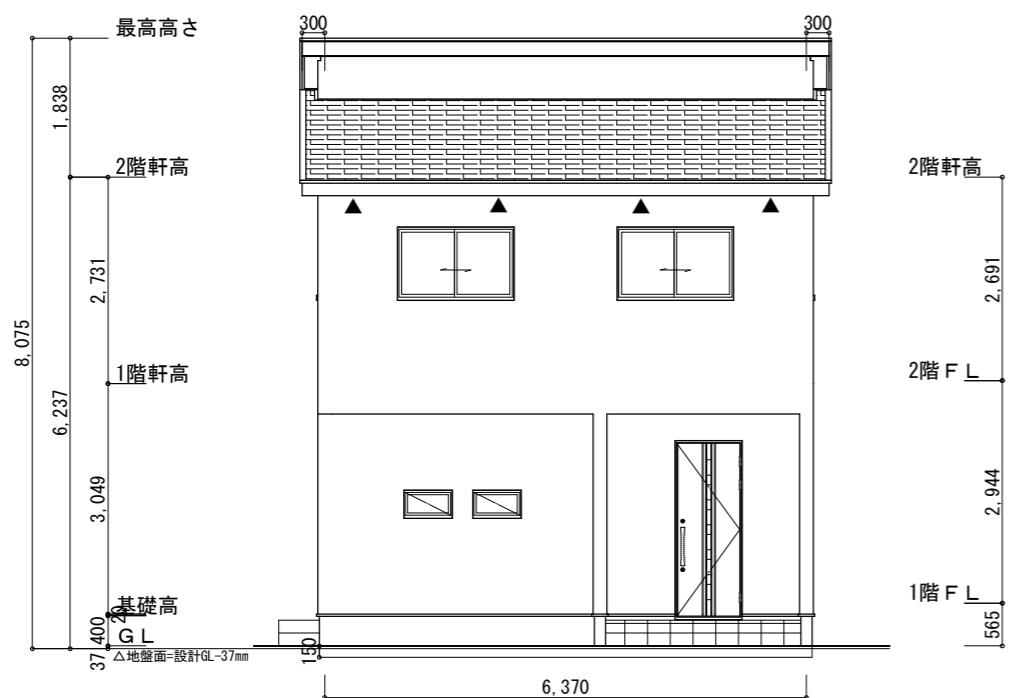


東側立面図 S:1/100

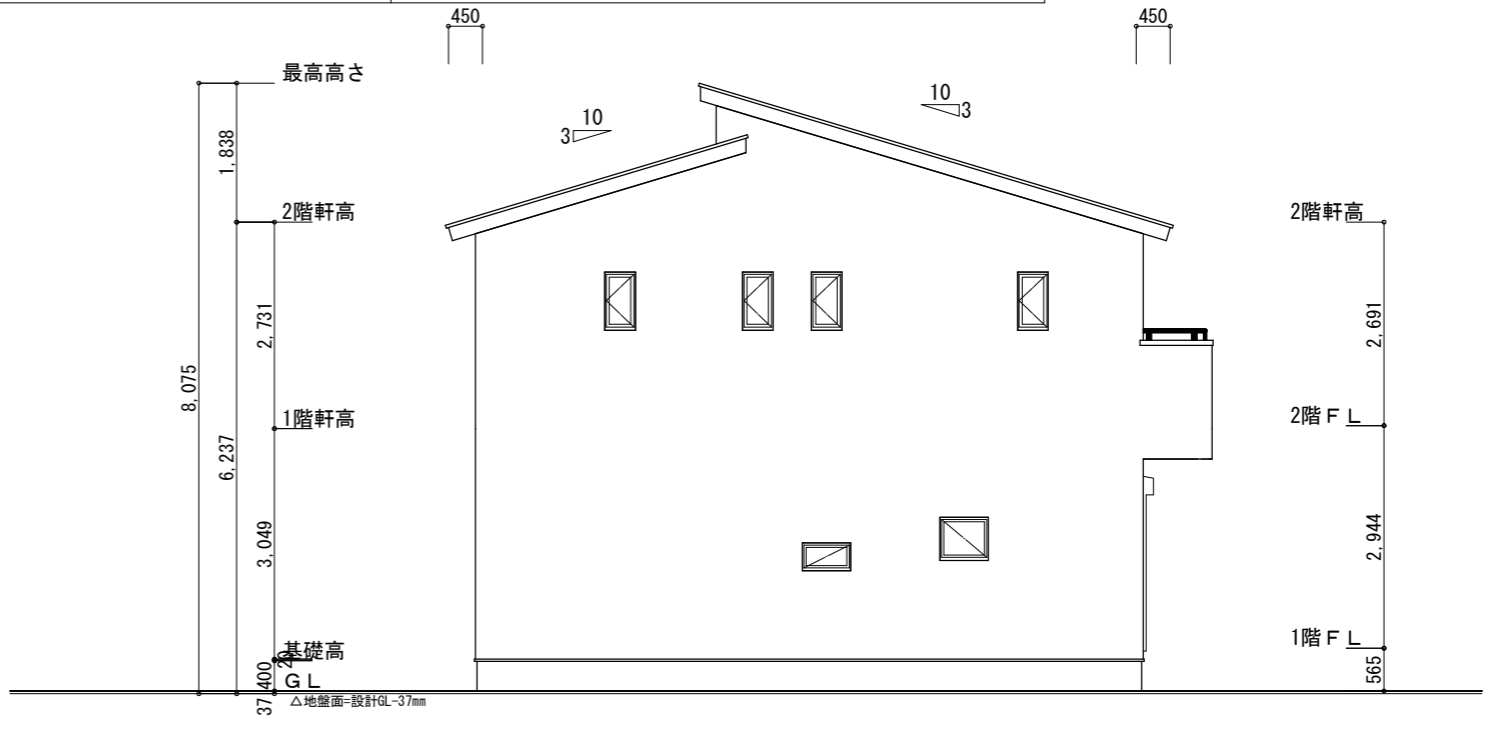
平均地盤面の算定
 $(6,370 \times 150 + 910 \times 150) / (6,370 + 8,645) \times 2$
 $= 1,092,000 / 30,030$
 $= 36.3636 \rightarrow 37$
 平均地盤面 = 設計GL - 37mm

※小屋裏換気措置 (NBL エンボスカー-910×1820×6仕様)
 有効開口面積
 $L=300$ (軒の出) $-0.835=0.2165$ にカットした開口率4.4%の有孔板の換気孔
 $0.91 \times 0.2165 \times 0.044$ (開口率) $= 0.0086\text{m}^2/\text{枚}$
 ▲ : 有孔板位置を示す
 ※棟換気 (TOKO 換気片流れ棟 2P)
 有孔換気面積 $0.0156\text{m}^2/\text{本}$
 ▨ : 換気棟を示す

2階 吸気 : $55.06\text{m}^2 \times 1/900 = 0.0611\text{m}^2$
 $0.0086\text{m}^2/\text{枚} \times 8 = 0.0688\text{m}^2 > 0.0611\text{m}^2 \therefore \text{OK}$
 排気 : $55.06\text{m}^2 \times 1/1600 = 0.0344\text{m}^2$
 $0.0156\text{m}^2/\text{本} \times 3\text{本} = 0.0468\text{m}^2 > 0.0344\text{m}^2 \therefore \text{OK}$



北側立面図 S:1/100



西側立面図 S:1/100

工事名 東区下石田町建売東棟様邸新築工事	心建設株式会社一級建築士事務所 一級建築士事務所 静岡県知事登録 (1) 第7498号 静岡県浜松市浜北区内野2987-1 一級 国土交通大臣登録 第344970号 織田 綾子 TEL:053-586-7337	管理者	設計者	担当者	図面名	縮尺 1/100	No. 3
		日付	日付	日付	南側立面図, 北側立面図, 東側立面図, 西側立面図		