

部屋名	面積	m <sup>2</sup> (帖)
加ゼット	0.828	(0.5)
加ゼット	0.828	(0.5)
ウォークインクローゼット	3.312	(2.0)
トイレ	1.656	(1.0)
階段	2.484	(1.5)
ホール	6.625	(4.0)
物入	0.828	(0.5)
加ゼット	0.828	(0.5)
加ゼット	0.828	(0.5)
洋室A	11.593	(7.0)
洋室B	8.281	(5.0)
洋室C	7.453	(4.5)
洋室D	8.281	(5.0)
合計	53.82	(32.5)

1・2階 合計：103.50m<sup>2</sup>

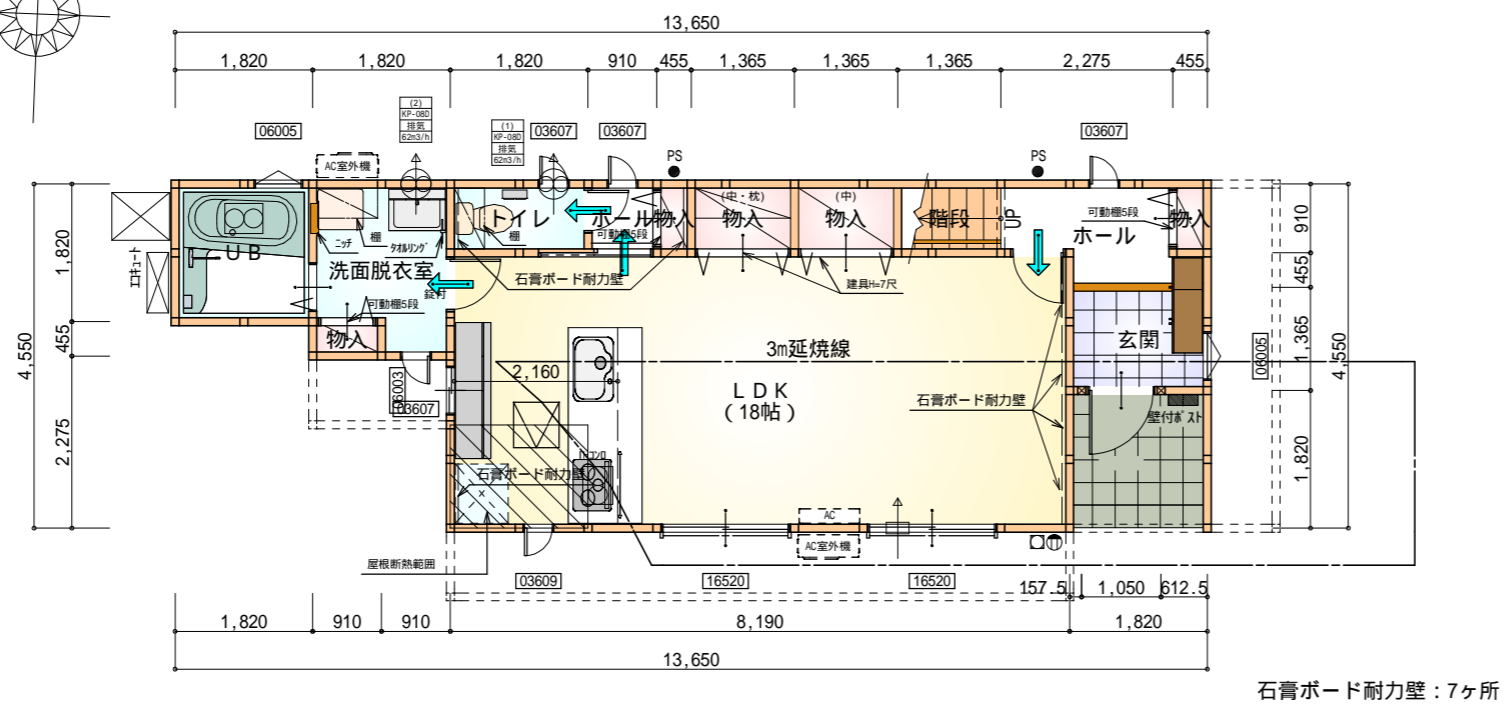
**\* 凡例**

- 煙 煙式感知器
- 換気扇 (壁用)
- 換気扇 (天井用)
- 給気口 100
- アンダーカット等
- 管柱 (105 × 105)
- エアコン設置推奨場所
- エアコン室外機設置推奨場所
- エアコンはお客様手配にて

火気使用室内装  
天井：PB9.5+準不燃クロスQM9397～QM9497  
壁：PB12.5+準不燃クロスQM9397～QM9497



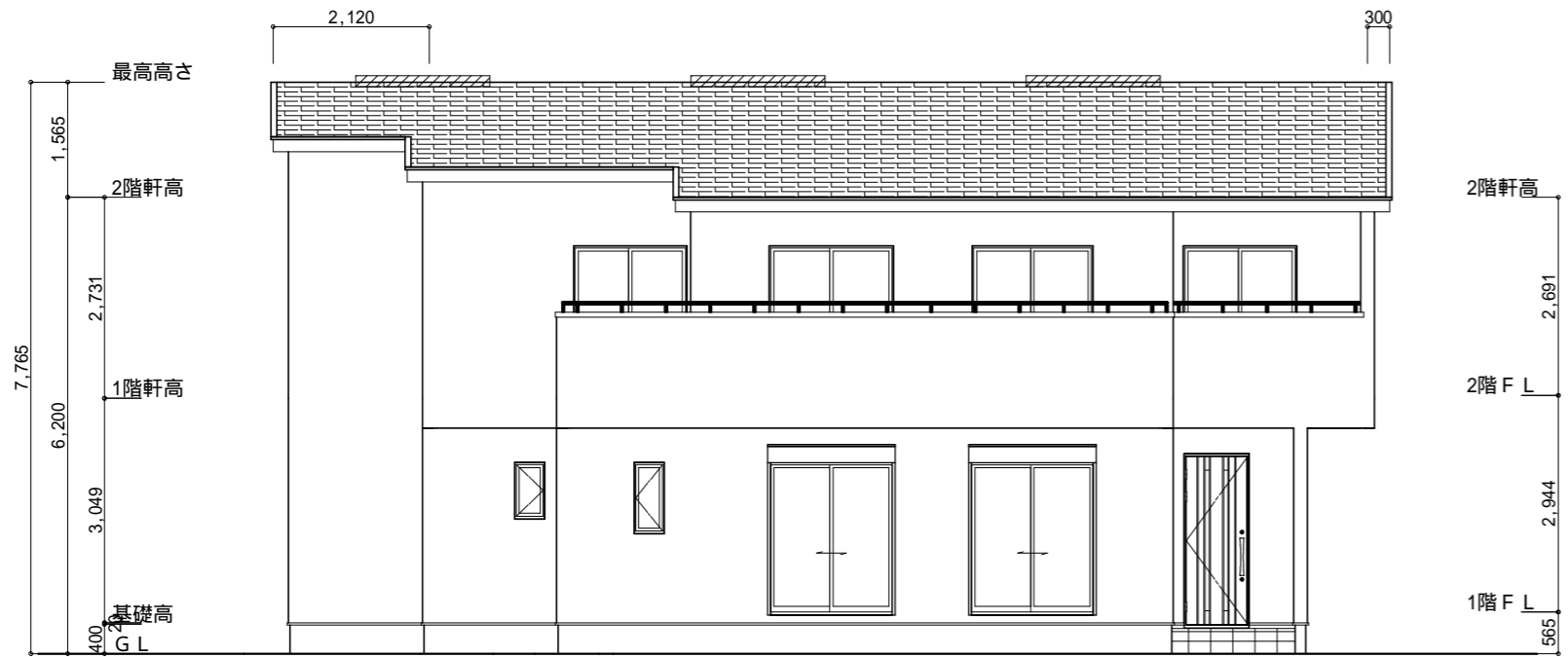
2階 平面図 S:1/100



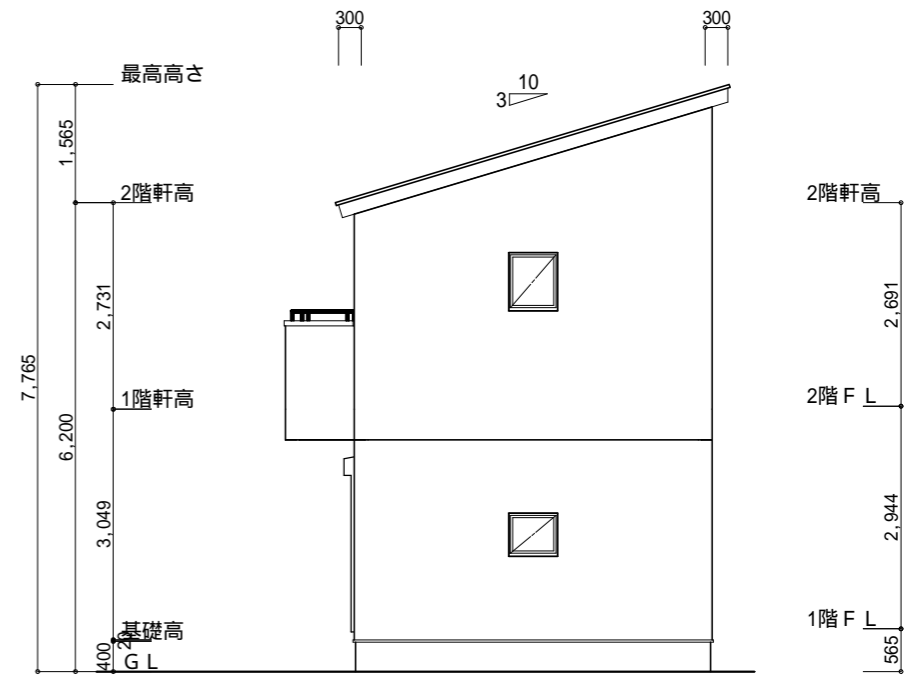
部屋名	面積	m <sup>2</sup> (帖)
物入	0.414	(0.3)
UB	3.312	(2.0)
玄関	2.484	(1.5)
階段	1.242	(0.8)
物入	1.242	(0.8)
物入	0.414	(0.3)
トイレ	1.656	(1.0)
物入	0.414	(0.3)
物入	1.242	(0.8)
ホール	0.828	(0.5)
洗面脱衣室	3.726	(2.3)
LDK	29.812	(18.0)
ホール	2.898	(1.8)
合計	49.68	(30.4)

段数	15段
階高	2944
有効幅	W=780
蹴上	R=196.2
踏面	T=210.0
勾配	R × 2 + T = 602.4
	550 602.4 650
	R / T = 0.935 × 21 / 21 = 19.64 / 21 22 / 21
蹴込板	あり
蹴込	30mm
段鼻	あり 30mm

1階 平面図 S:1/100



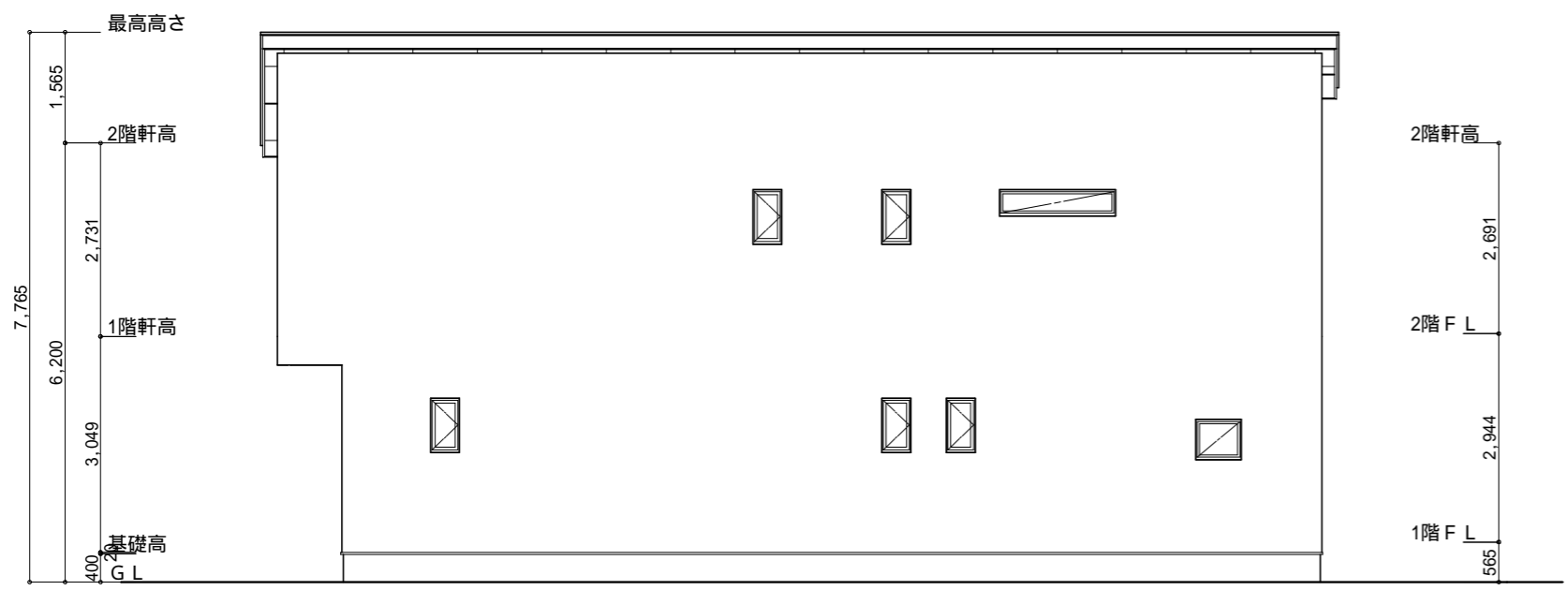
南側 立面図 S:1/100



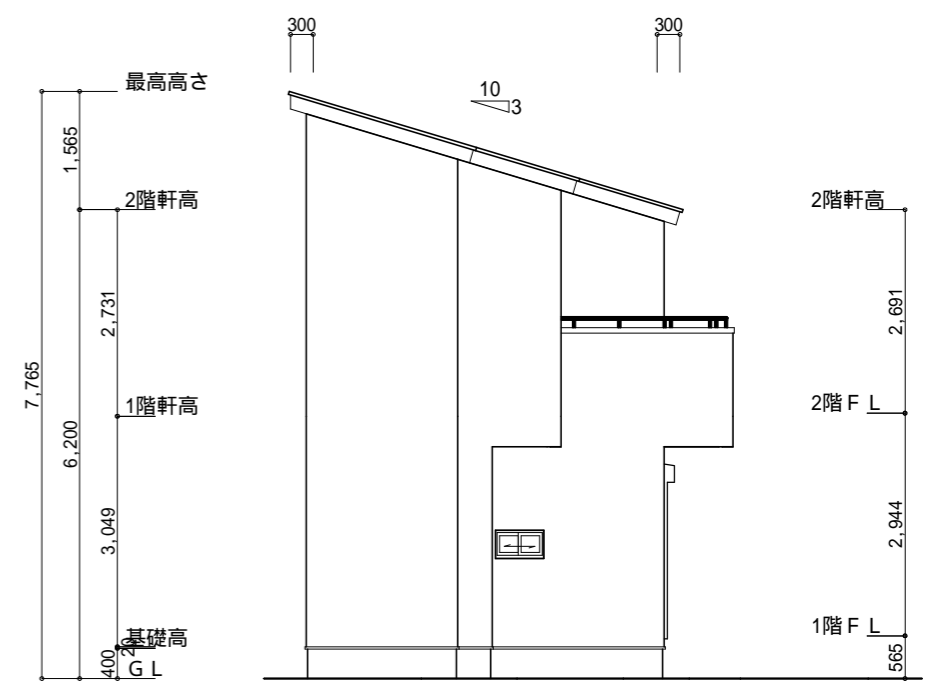
東側 立面図 S:1/100

小屋裏換気措置 (NBL エボスカー-910×1820×6仕様)  
 有効開口面積  
 $L=300$  (軒の出)  $-0.0835 = 0.2165$  に加した開口率4.4%の有孔板の換気孔  
 $0.91 \times 0.2165 \times 0.044$  (開口率)  $= 0.0086\text{m}^2/\text{枚}$   
 : 有孔板位置を示す  
 棟換気 (TOKO 片流れ換気棟 2P)  
 有孔換気面積  $0.0156\text{m}^2/\text{本}$   
 : 換気棟を示す

2階 吸気:  $56.31\text{m}^2 \times 1/900 = 0.0626\text{m}^2$   
 $0.0086\text{m}^2/\text{枚} \times 8 = 0.0688\text{m}^2 > 0.0626\text{m}^2$  OK  
 排気:  $56.31\text{m}^2 \times 1/1600 = 0.0352\text{m}^2$   
 $0.0156\text{m}^2/\text{本} \times 3\text{本} = 0.0468\text{m}^2 > 0.0352\text{m}^2$  OK



北側 立面図 S:1/100



西側 立面図 S:1/100

工事名 <b>駿河区丸子新田建売3期中棟様邸新築工事</b>	心建設株式会社一級建築士事務所 一級建築士事務所 静岡県知事登録(1)第7498号 静岡県浜松市浜北区内野2987-1 一級国土交通大臣登録 第344970号 織田 綾子 TEL:053-586-7337	管理者 日付	設計者 日付	担当者 日付 2022/10/28	図面名 南側 立面図, 北側 立面図, 東側 立面図, 西側 立面図	縮尺 1/100	No. <b>3</b>
-----------------------------------	--------------------------------------------------------------------------------------------------------------	-----------	-----------	-------------------------	---------------------------------------	-------------	-----------------