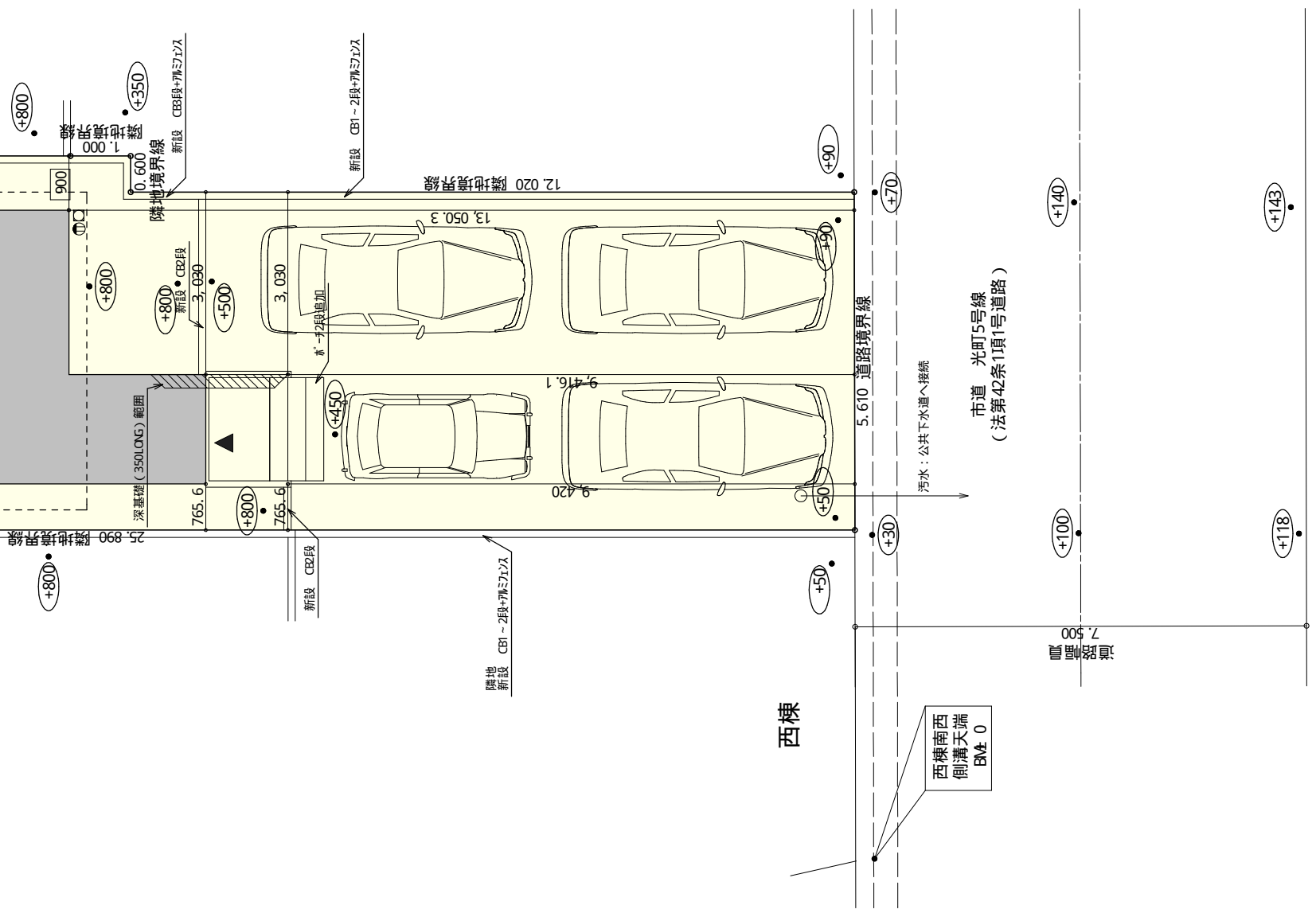


トータル面積表		(m)
敷地面積		156.04
建築面積		60.86
床面積	1階	58.38
	2階	45.13
延床面積		103.51
建築率	(60.86/156.04) × 100	39.01%
容積率	(103.51/156.04) × 100	66.34%

- 道路斜線：隣地斜線：明らかに適法
- 平均地盤面：立面図にて算出
- 雨水：道路側溝へ放流

申請建物
 専用住宅 木造2階建て
 設計Q=BM800
 (平均地盤面設計Q=11mm)
 最高高さ 7,776mm
 軒の高さ 6,211mm



配置図 S: 1/100

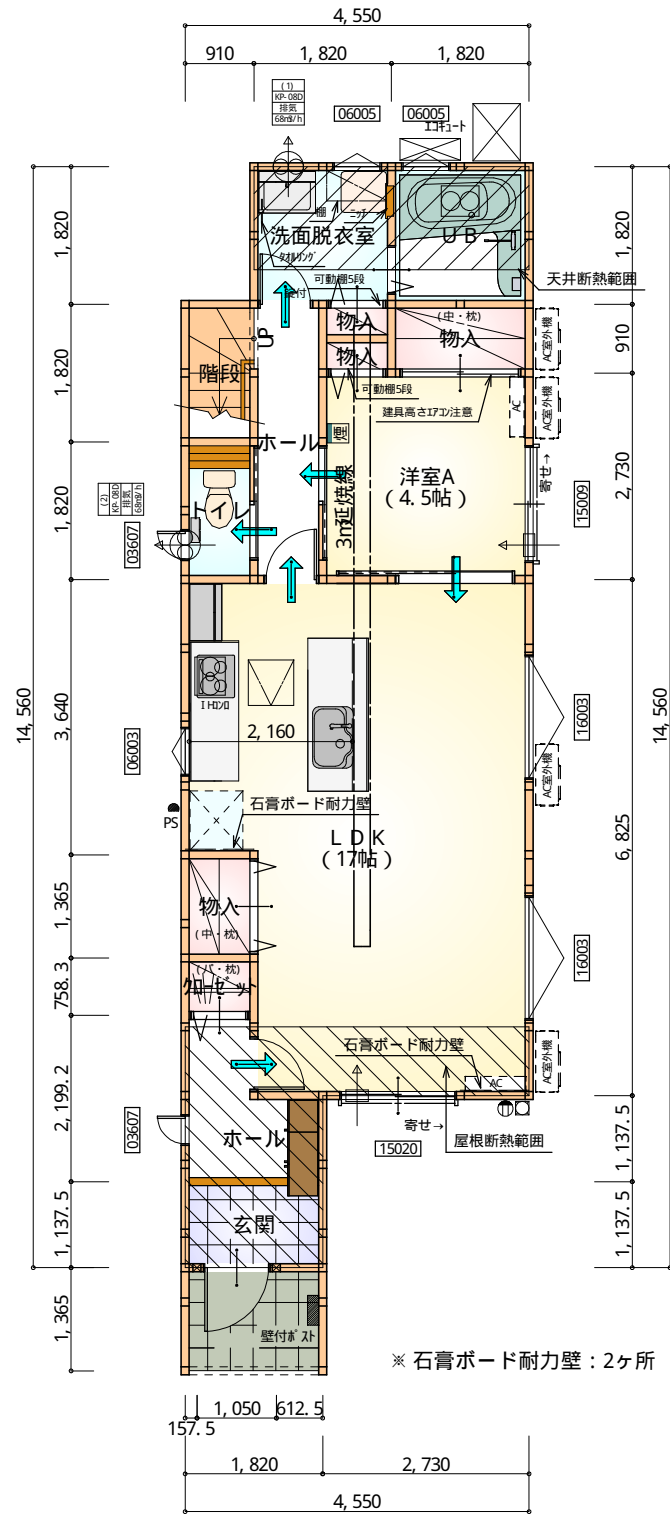
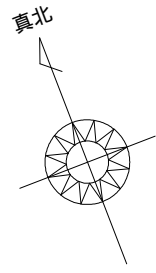
工事名	富士宮市光町建売中棟様邸新築工事
備考	

心建設株式会社一級建築士事務所	
一級建築士事務所 静岡県知事登録(1)第7498号	静岡県浜松市浜北区内野2987-1
一級 国土交通大臣登録 第344970号 織田 綾子	TEL: 053-586-7337

管理者	設計者	担当者
日付	日付	日付
		2022/11/25

図面名	配置図
縮尺	1/100

No.	1
-----	---

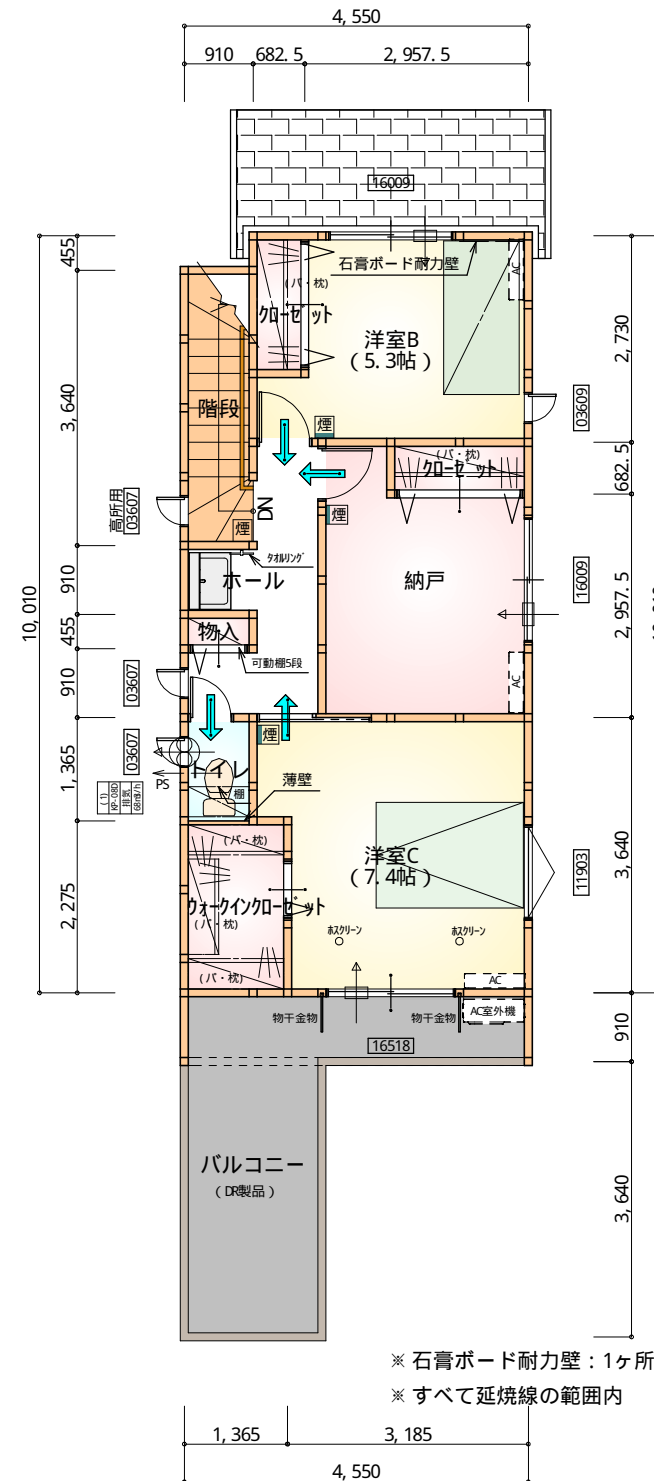


1階 平面図 S: 1/100

部屋名	面積	m ² (帖)
LDK	28.155	(17.0)
洋室A	7.453	(4.5)
物入	1.656	(1.0)
物入	0.414	(0.3)
物入	0.414	(0.3)
階段	1.656	(1.0)
ホール	3.312	(2.0)
トイレ	1.656	(1.0)
物入	1.242	(0.8)
ホール	3.036	(1.8)
玄関	2.070	(1.3)
物入	0.690	(0.4)
UB	3.312	(2.0)
洗面脱衣室	3.312	(2.0)
合計	58.38	(35.4)

部屋名	面積	m ² (帖)
階段	3.312	(2.0)
洋室B	8.695	(5.3)
加ゼット	1.242	(0.8)
加ゼット	1.242	(0.8)
トイレ	1.242	(0.8)
ウォークインクローゼット	3.105	(1.9)
物入	0.414	(0.3)
ホール	4.969	(3.0)
納戸	8.695	(5.3)
洋室C	12.214	(7.4)
合計	45.13	(27.6)

1・2階 合計 : 103.51m²



2階 平面図 S: 1/100

* 凡例

- 煙式感知器
- 換気扇 (壁用)
- 換気扇 (天井用)
- 給気口 100φ
- アンダーカット等
- 管柱 (105×105)
- Iエアコン設置推奨場所
- Iエアコン室外機設置推奨場所
- ※ Iエアコンはお客様手配にて

※ 火気使用室内装

天井 : PB9.5+準不燃クロスQM397~QM497

壁 : PB12.5+準不燃クロスQM397~QM497

段数	15段
階高	2944
有効幅	W=780
蹴上	R=196.2
踏面	T=210.0
勾配	R×2+T=602.4 550 ≤ 602.4 ≤ 650 R/T=0.935×21/21 =19.64/21 ≤ 22/21
蹴込板	あり
蹴込	30mm
段鼻	あり 30mm

工事名 富士宮市光町建売中棟様邸新築工事

備考

心建設株式会社一級建築士事務所

一級建築士事務所 静岡県知事登録(1)第7498号 静岡県浜松市浜北区内野2987-1
一級 国土交通大臣登録 第344970号 織田 綾子 TEL: 053-586-7337

管理者

設計者

担当者

図面名

1階 平面図, 2階 平面図

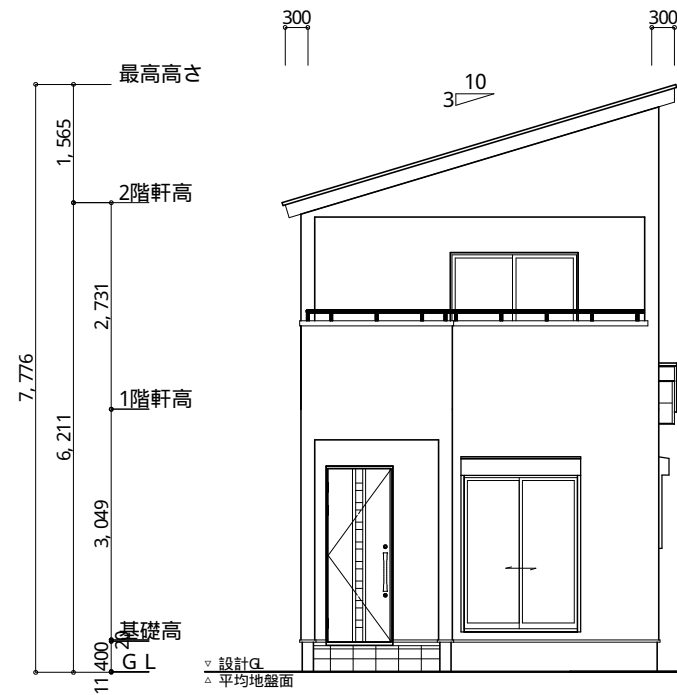
縮尺

1/100

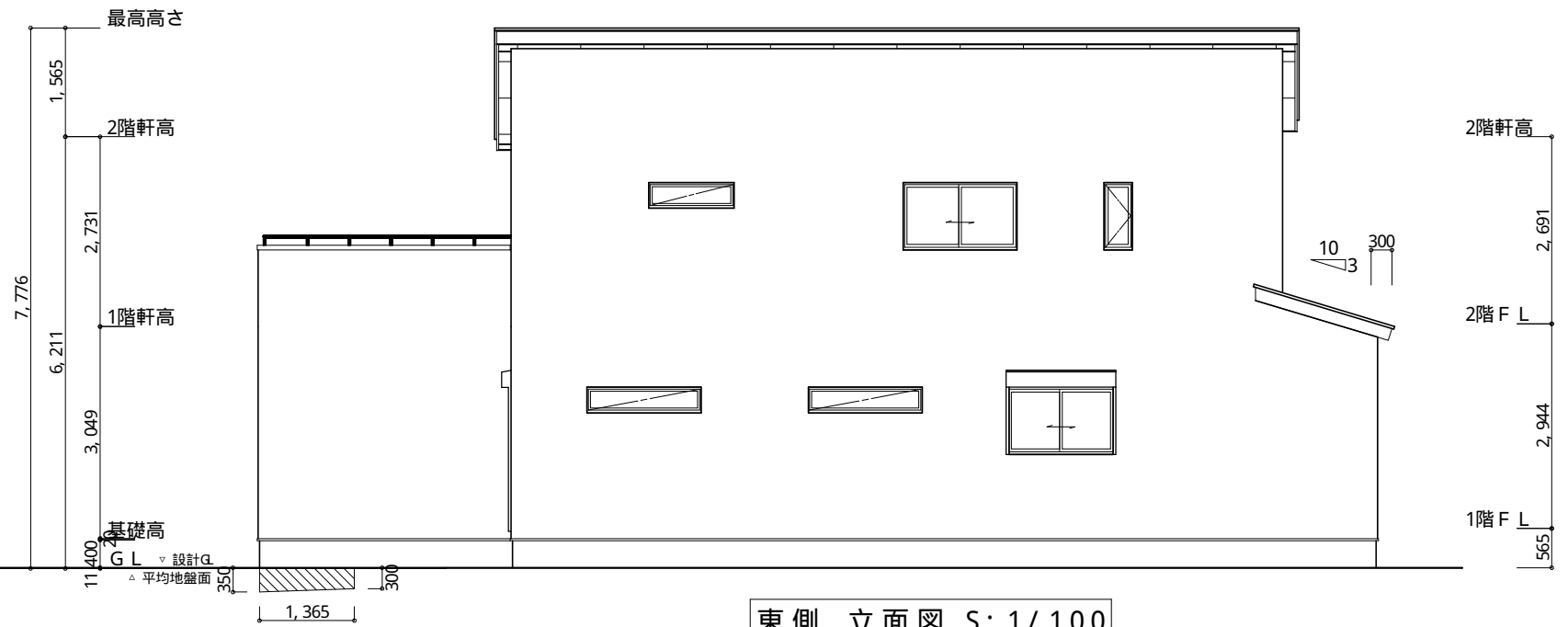
No.



WS22-01857



南側 立面図 S: 1/100



東側 立面図 S: 1/100

※ 小屋裏換気措置 (NBL インボスカー-910×1820×6仕様)
 有効開口面積
 $L=300$ (軒の出) - $0.0835 = 0.2165$ にカットした開口率 4.4% の有孔板の換気孔
 $0.91 \times 0.2165 \times 0.044$ (開口率) = $0.0086\text{m}^2/\text{枚}$
 ▲ : 有孔板位置を示す

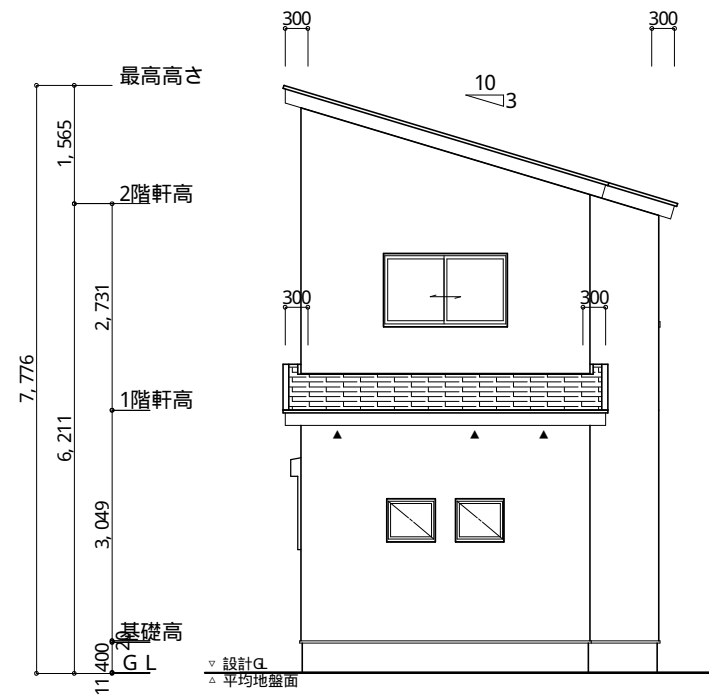
※ 棟換気 (TCKO 片流れ換気棟 2P)
 有孔換気面積 $0.0156\text{m}^2/\text{本}$
 ▨ : 換気棟を示す

2階 吸気: $49.28\text{m}^2 \times 1/900 \approx 0.0548\text{m}^2$
 $0.0086\text{m}^2/\text{枚} \times 7\text{枚} = 0.0602\text{m}^2 > 0.0548\text{m}^2 \therefore \text{OK}$

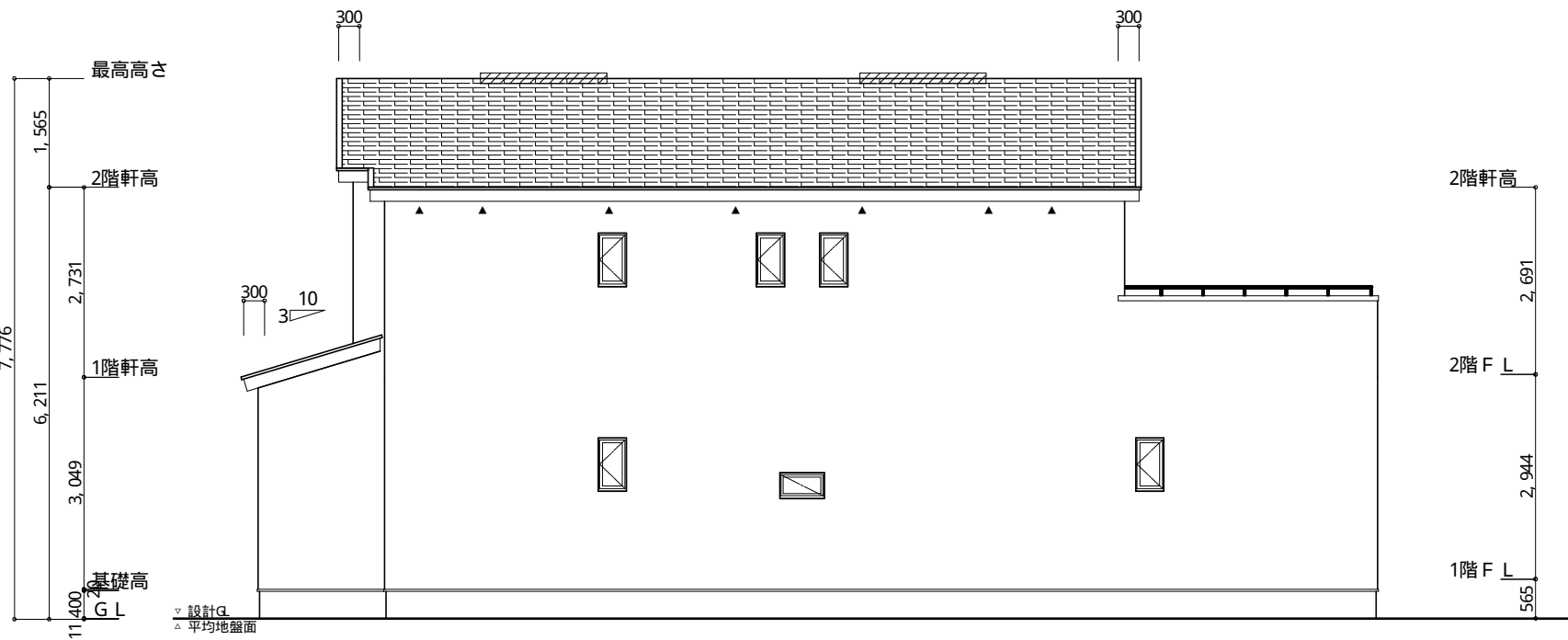
排気: $49.28\text{m}^2 \times 1/1600 \approx 0.0308\text{m}^2$
 $0.0156\text{m}^2/\text{本} \times 2\text{本} = 0.0312\text{m}^2 > 0.0308\text{m}^2 \therefore \text{OK}$

1階 吸排気: $4.97\text{m}^2 \times 1/250 \approx 0.0199\text{m}^2$
 $0.0086\text{m}^2/\text{枚} \times 3\text{枚} = 0.0258\text{m}^2 > 0.0199\text{m}^2 \therefore \text{OK}$

平均地盤算出
 $\{ (350+300) \times 1365/2 \} / \{ (15925+4550) \times 2 \}$
 $= 443625/40950$
 $= 10.8333 \dots$
 平均地盤面 = 設計G+11mm



北側 立面図 S: 1/100



西側 立面図 S: 1/100

工事名 富士宮市光町建売中棟様邸新築工事
 備考

心建設株式会社一級建築士事務所
 一級建築士事務所 静岡県知事登録(1)第7498号 静岡県浜松市浜北区内野2987-1
 一級 国土交通大臣登録 第344970号 織田 綾子 TEL: 053-586-7337

管理者 設計者 担当者
 日付 日付 日付
 2022/11/21

図面名
 南側 立面図, 北側 立面図, 東側 立面図, 西側 立面図

縮尺 1/100

No. 3
 まちぞい