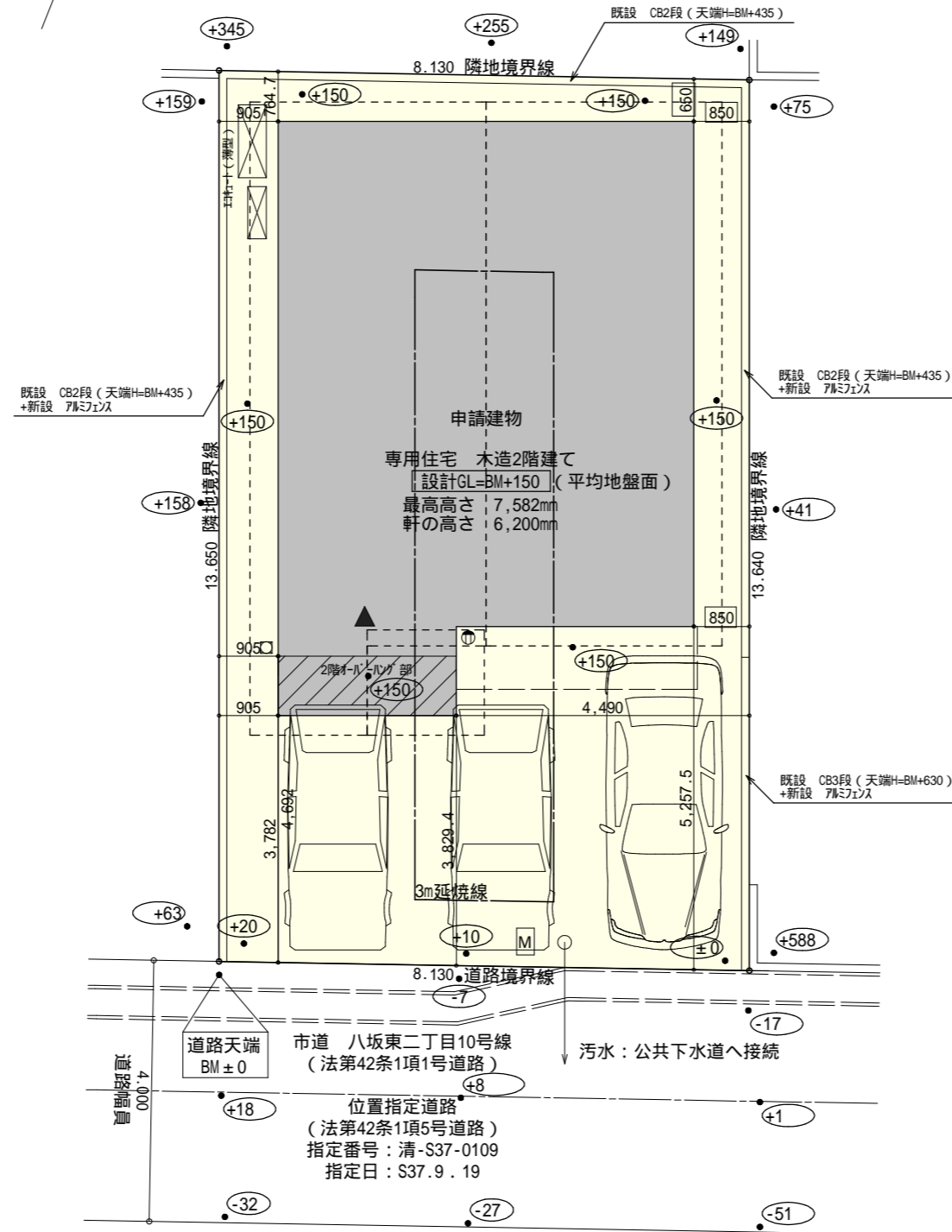


2階持ち出し有、配置追出し注意！！



配置図 S:1/100

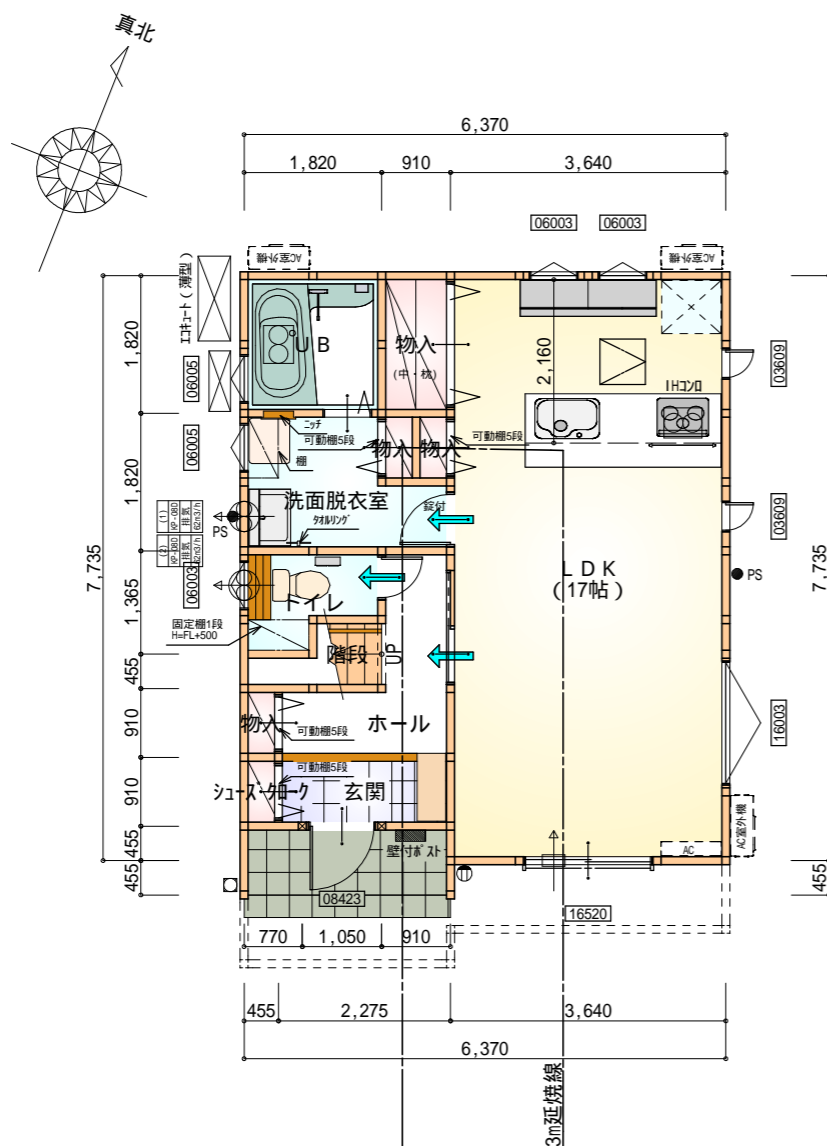
計画概要	
工事名称	清水区八坂東二丁目建売様邸新築工事
敷地概要	都市計画区域 都市計画区域内(市街化区域)
用途地域	第1種住居地域
防火地域	指定なし
指定建蔽率	60.00%
指定容積率	200.00%
高さ制限	なし
その他の指定	なし

トータル面積表 (㎡)	
敷地面積	110.86
建築面積	52.99
床面積 1階	48.02
2階	52.99
延床面積	101.01
建蔽率	$(52.99/110.86) \times 100$
容積率	$(101.01/110.86) \times 100$

市街化区域 第一種住居地域 (200/60)

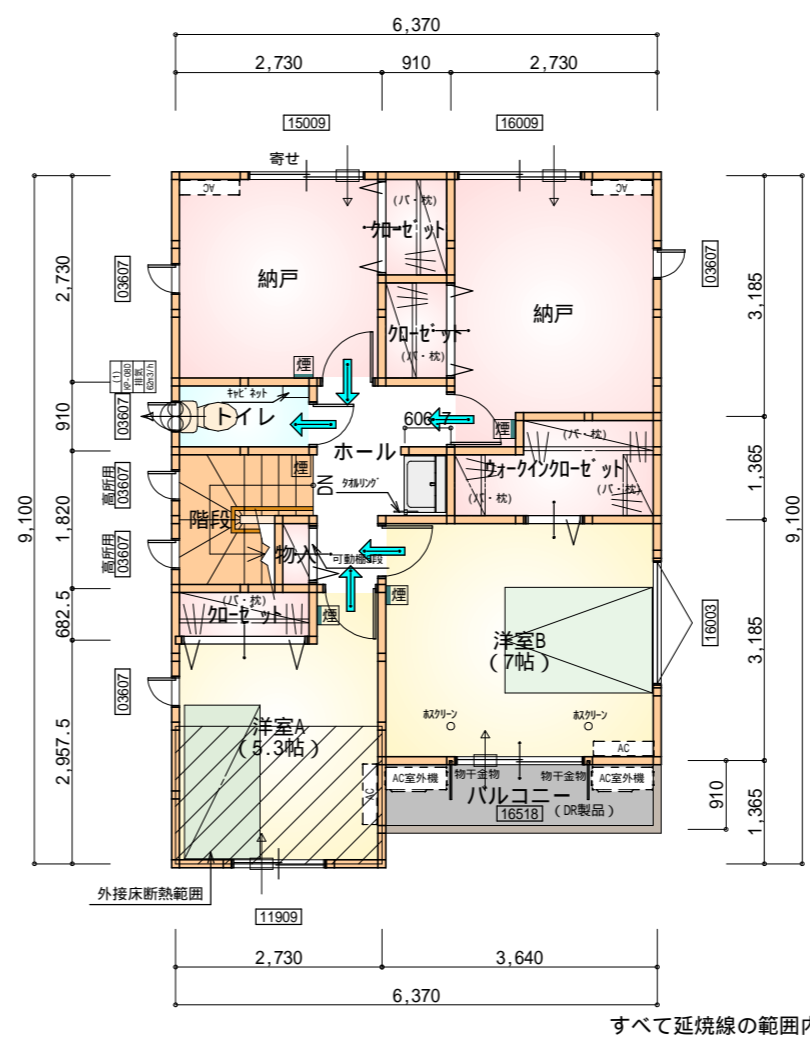
- 道路斜線・隣地斜線：明らかに適法
- 平均地盤面：算定不要
- 污水：公共下水道へ接続
- 雨水：道路側溝へ放流

工事名 清水区八坂東二丁目建売様邸新築工事	心建設株式会社一級建築士事務所 一級建築士事務所 静岡県知事登録(1)第7498号 静岡県浜松市浜北区内野2987-1 一級 国土交通大臣登録 第344970号 織田 綾子 TEL:053-586-7337	管理者 日付	設計者 日付	担当者 日付 2022/11/15	図面名 配置図	縮尺 1/100	No. 1
--------------------------	---	-----------	-----------	-------------------------	------------	-------------	----------



部屋名	面積	m ² (帖)
階段	1.242	(0.8)
U B	3.312	(2.0)
洗面脱衣室	4.141	(2.5)
トイレ	2.070	(1.3)
玄関	2.070	(1.3)
物入	0.414	(0.3)
シューズボックス	0.414	(0.3)
物入	1.656	(1.0)
ホール	3.726	(2.3)
物入	0.414	(0.3)
物入	0.414	(0.3)
LDK	28.155	(17.0)
合計	48.02	(29.4)

1階 平面図 S:1/100



部屋名	面積	m ² (帖)
加ゼット	1.242	(0.8)
ウォークインクローゼット	3.312	(2.0)
物入	0.414	(0.3)
トイレ	1.656	(1.0)
ホール	4.141	(2.5)
階段	2.898	(1.8)
加ゼット	1.242	(0.8)
加ゼット	1.242	(0.8)
納戸	7.453	(4.5)
納戸	9.109	(5.5)
洋室A	8.695	(5.3)
洋室B	11.593	(7.0)
合計	52.99	(32.3)

1・2階 合計: 101.01m²

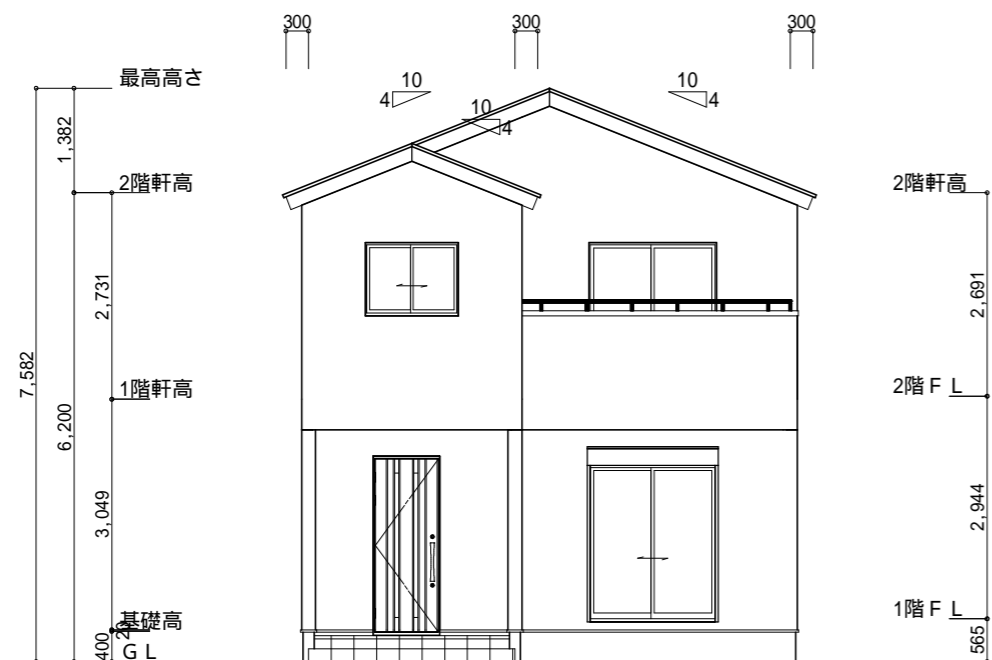
2階 平面図 S:1/100

* 凡例

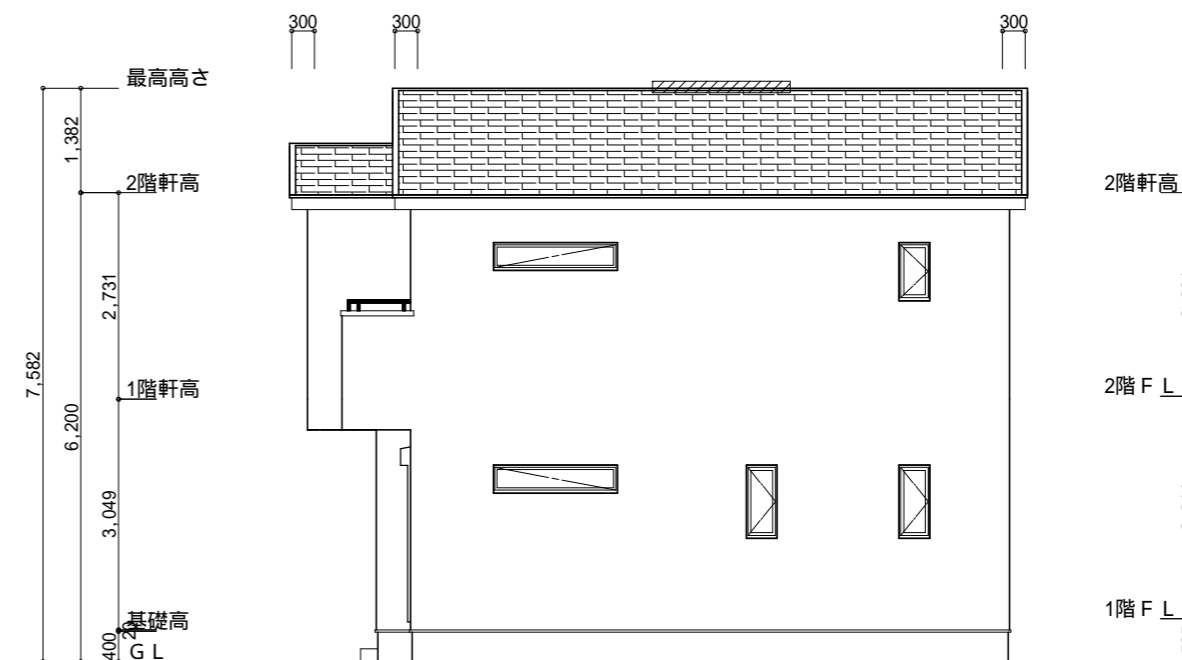
- 煙式感知器
 - 換気扇 (壁用)
 - 換気扇 (天井用)
 - 給気口 100
 - アンダーカット等
 - 管柱 (105 x 105)
 - AC室内機
 - AC室外機
- エアコンはお客様手配にて

火気使用室内装
 天井: PB9.5+準不燃クロスQM9397~QM9497
 壁: PB12.5+準不燃クロスQM9397~QM9497

段数	15段
階高	2944
有効幅	W=780
蹴上	R=196.2
踏面	T=210.0
勾配	R x 2 + T = 602.4 550 602.4 650 R / T = 0.935 x 21 / 21 = 19.64 / 21 22 / 21
蹴込板	あり
蹴込	30mm
段鼻	あり 30mm



南側 立面図 S:1/100



東側 立面図 S:1/100

小屋裏換気措置 (NBL インボスカ7-910×1820×6仕様)

有効開口面積

$L=300$ (軒の出) $-0.0835 = 0.2165$ に加した開口率4.4%の有孔板の換気孔
 $0.91 \times 0.2165 \times 0.044$ (開口率) $= 0.0086\text{m}^2/\text{枚}$

: 有孔板位置を示す

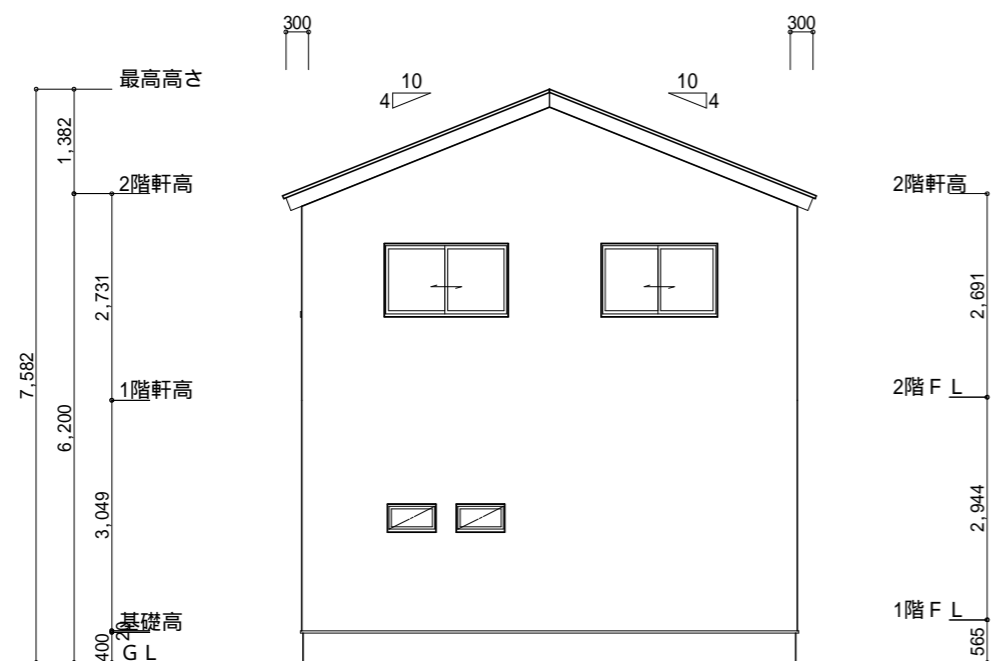
棟換気 (TOKO 換気棟S型 2P)

有孔換気面積 $0.0340\text{m}^2/\text{本}$

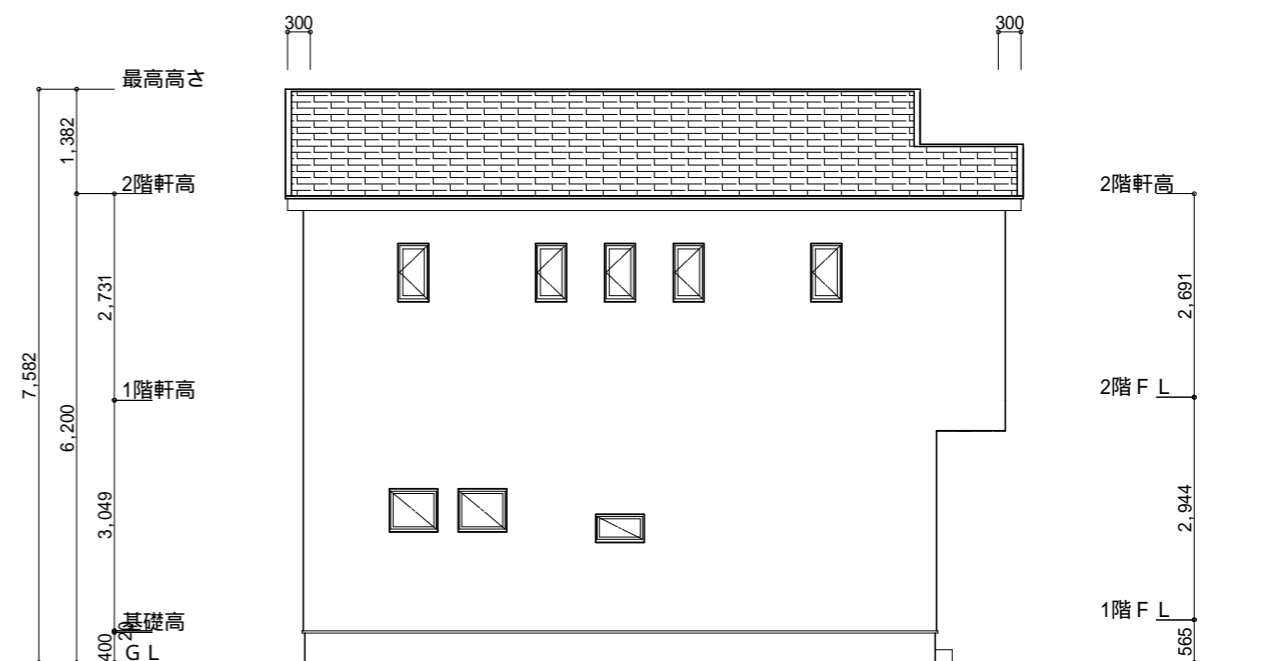
換気棟を示す

2階 吸気: $52.99\text{m}^2 \times 1/900 = 0.0589\text{m}^2$
 $0.0086\text{m}^2/\text{枚} \times 8\text{枚} = 0.0688\text{m}^2 > 0.0589\text{m}^2$ OK

排気: $52.99\text{m}^2 \times 1/1600 = 0.0332\text{m}^2$
 $0.0340\text{m}^2/\text{本} \times 1\text{本} = 0.0340\text{m}^2 > 0.0332\text{m}^2$ OK



北側 立面図 S:1/100



西側 立面図 S:1/100

工事名 清水区八坂東二丁目建売様邸新築工事

備考

心建設株式会社一級建築士事務所

一級建築士事務所 静岡県知事登録(1)第7498号 静岡県浜松市浜北区内野2987-1
 一級 国土交通大臣登録 第344970号 織田 綾子 TEL:053-586-7337

管理者

設計者

担当者

図面名

縮尺

No.

日付

日付

日付

南側 立面図, 北側 立面図, 東側 立面図, 西側 立面図

1/100

3

2022/11/15