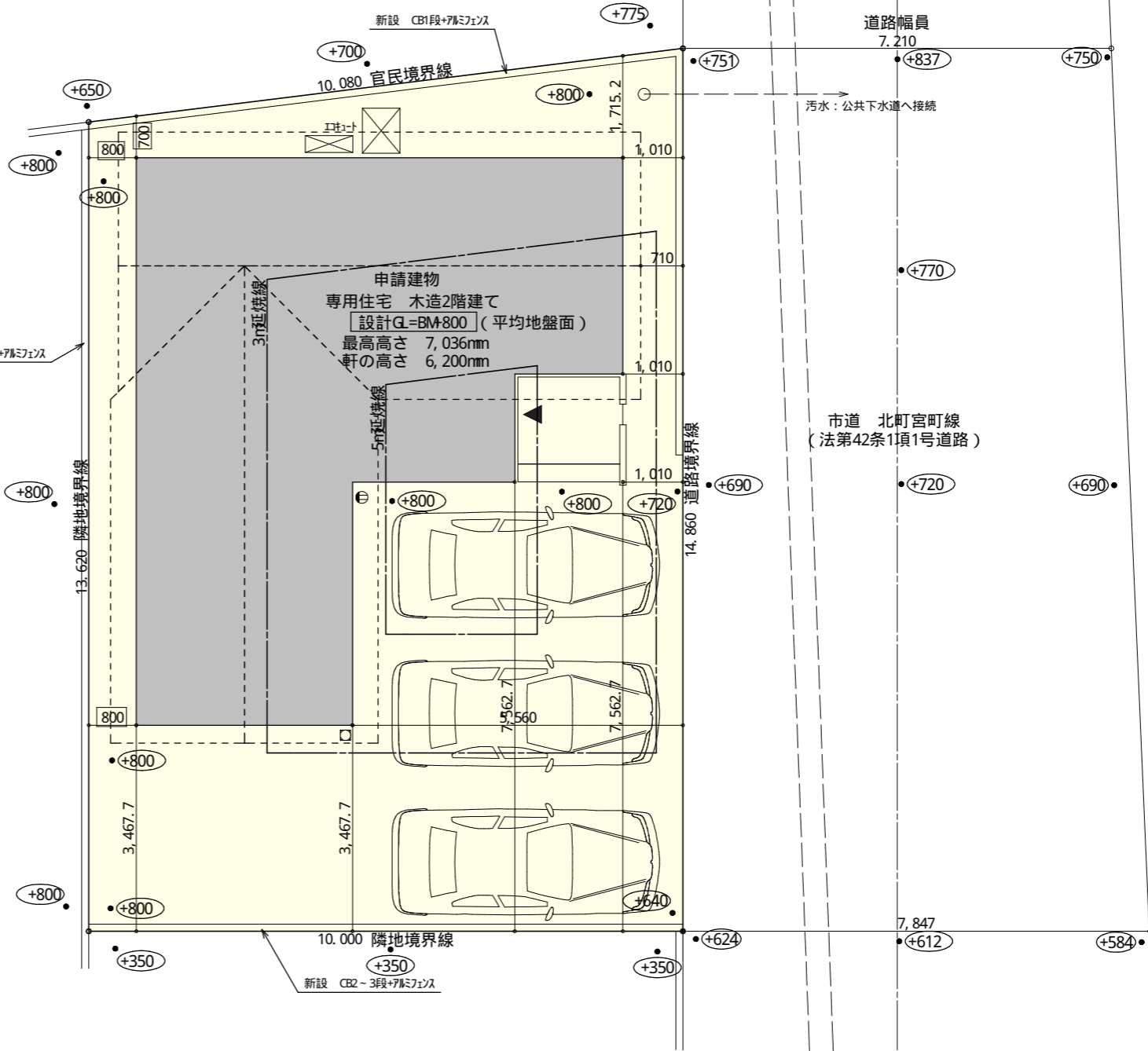


トータル面積表 (㎡)	
敷地面積	142.43
建築面積	59.62
床面積 1階	56.31
2階	46.37
延床面積	102.68
建蔽率	$(59.62/142.43) \times 100$ 41.86%
容積率	$(102.68/142.43) \times 100$ 72.10%

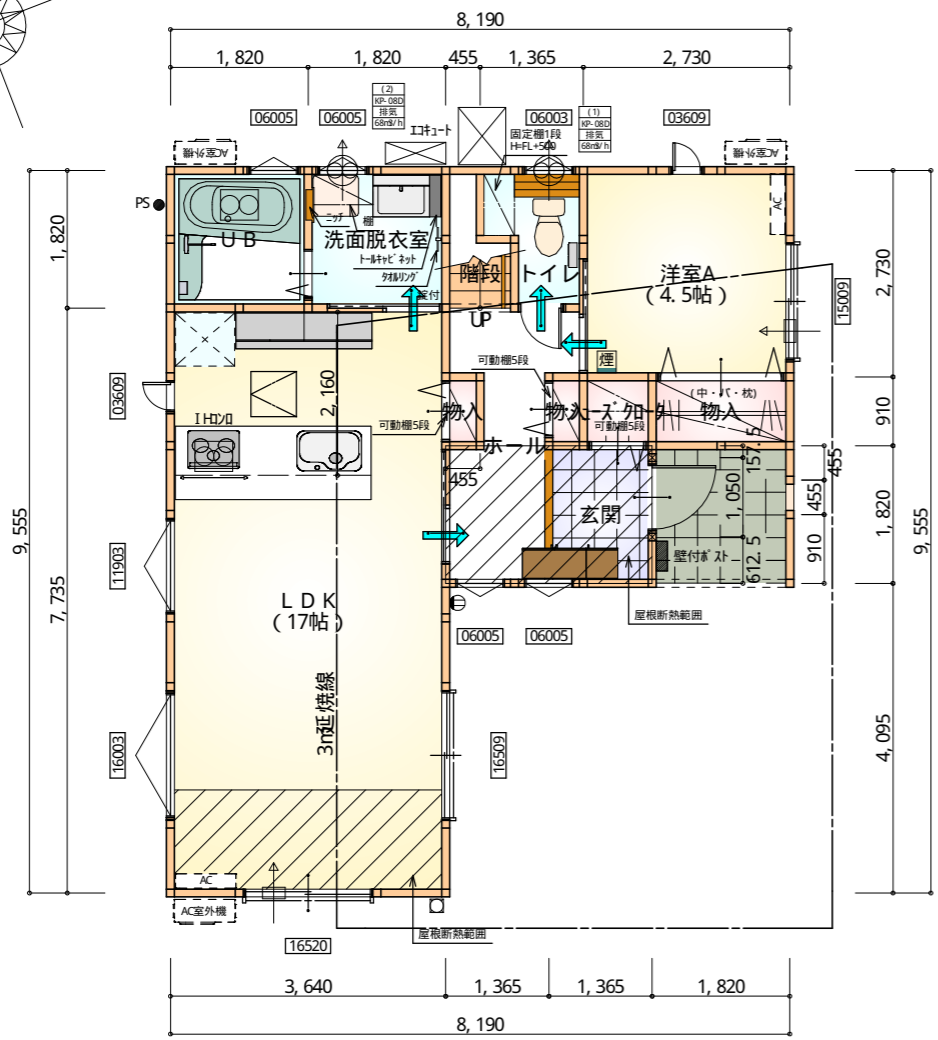
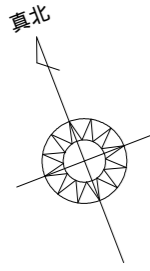
- 道路斜線検討
 $(710+7210) \times 1.25 = 9900$
 9900-道路との高低差30mm= 9870mm
 最高高さ: 7036mm < 9870mm ∴ OK
- 隣地斜線: 明らかに適法
- 平均地盤面: 算定不要
- 雨水: 道路側溝へ放流



配置図 S: 1/100

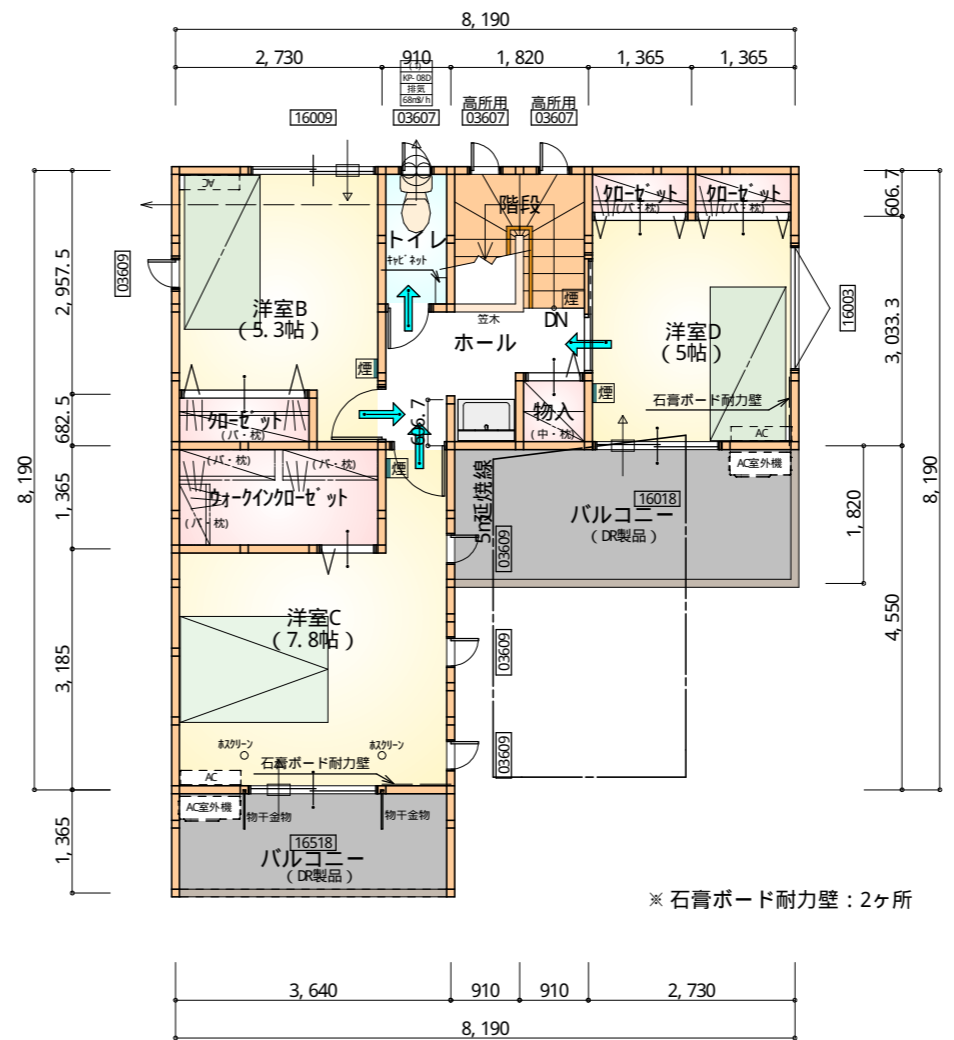
西棟南西
側溝天端
BM±0

工事名 富士宮市光町建売北東棟様邸新築工事	心建設株式会社一級建築士事務所 一級建築士事務所 静岡県知事登録(1)第7498号 静岡県浜松市浜北区内野2987-1 一級 国土交通大臣登録 第344970号 織田 綾子 TEL: 053-586-7337	管理者	設計者	担当者	図面名 配置図	縮尺 1/100	No. 1
		日付	日付	日付			



部屋名	面積	m ² (帖)
UB	3.312	(2.0)
玄関	2.484	(1.5)
物入	1.656	(1.0)
物入	0.414	(0.3)
シューズボックス	0.828	(0.5)
LDK	28.155	(17.0)
洗面脱衣室	3.312	(2.0)
ホール	4.969	(3.0)
トイレ	2.070	(1.3)
階段	1.242	(0.8)
物入	0.414	(0.3)
洋室A	7.453	(4.5)
合計	56.31	(34.2)

1階 平面図 S: 1/100



部屋名	面積	m ² (帖)
洋室C	12.836	(7.8)
トイレ	1.656	(1.0)
ウォークインクローゼット	3.726	(2.3)
クローゼット	1.242	(0.8)
洋室B	8.695	(5.3)
クローゼット	0.828	(0.5)
クローゼット	0.828	(0.5)
洋室D	8.281	(5.0)
物入	0.828	(0.5)
ホール	4.141	(2.5)
階段	3.312	(2.0)
合計	46.37	(28.2)

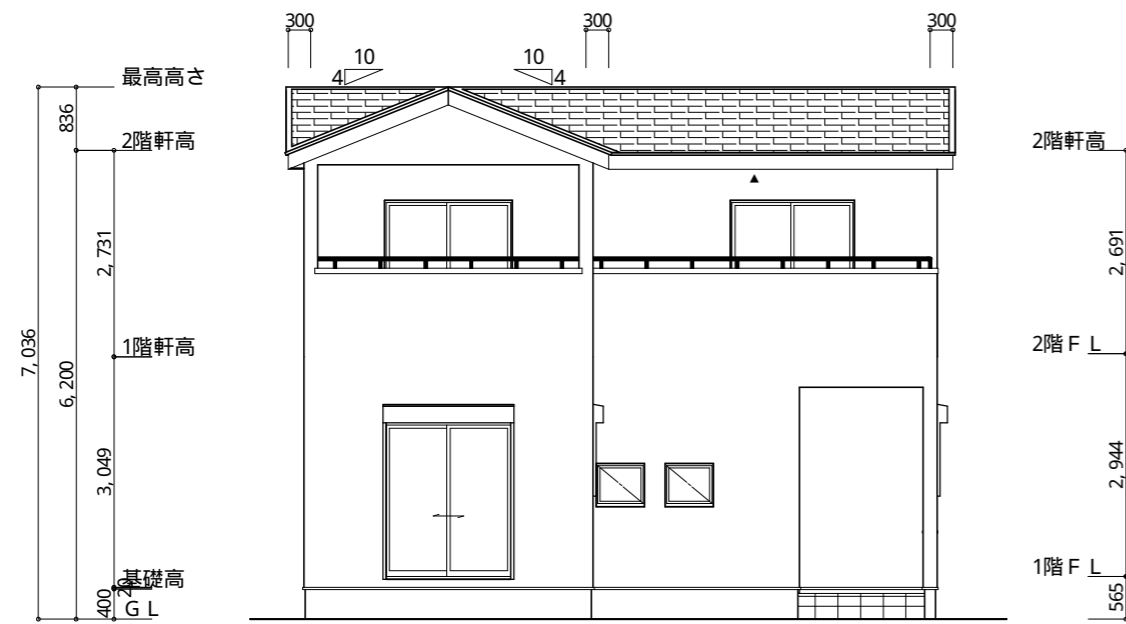
1・2階 合計: 102.68m²

2階 平面図 S: 1/100

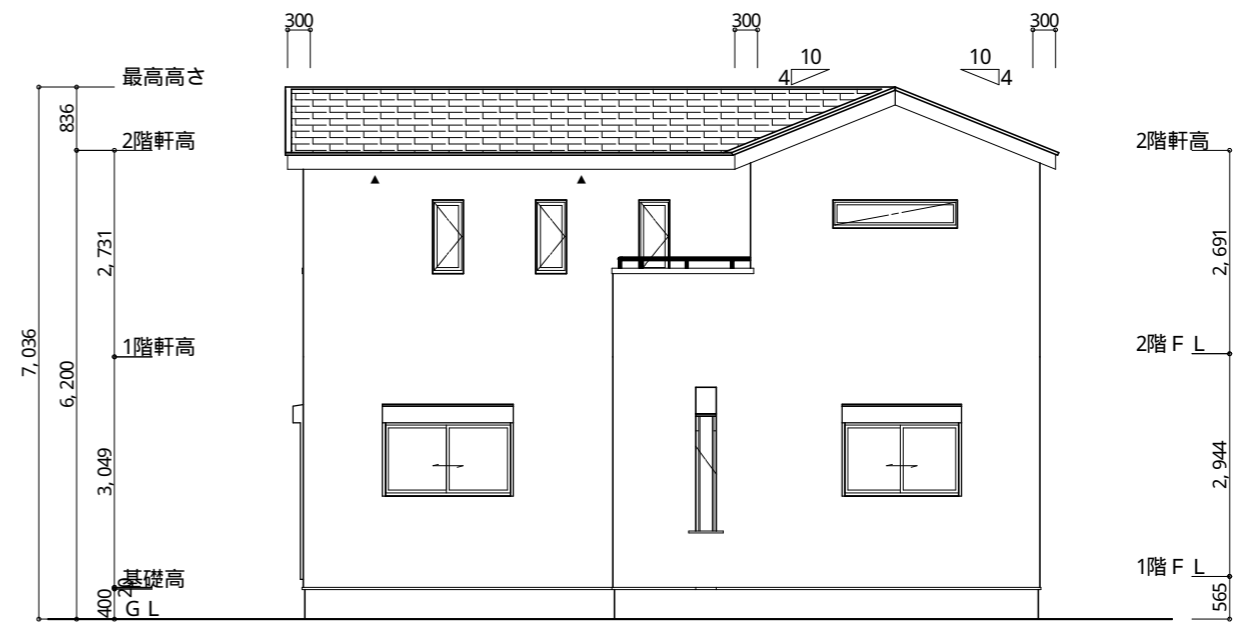
- * 凡例
- 煙式感知器
 - 換気扇(壁用)
 - 換気扇(天井用)
 - 給気口 100φ
 - アンダーカット等
 - 管柱 (105×105)
 - Iエアコン設置推奨場所
 - Iエアコン室外機設置推奨場所
 - ※ Iエアコンはお客様手配にて

※ 火気使用室内装
 天井: PB9.5+準不燃クロスQM397~QM497
 壁: PB12.5+準不燃クロスQM397~QM497

段数	15段
階高	2944
有効幅	W=780
蹴上	R=196.2
踏面	T=210.0
勾配	$R \times 2 + T = 602.4$ $550 \leq 602.4 \leq 650$ $R / T = 0.935 \times 21 / 21$ $= 19.64 / 21 \leq 22 / 21$
蹴込板	あり
蹴込	30mm
段鼻	あり 30mm



南側 立面図 S: 1/100



東側 立面図 S: 1/100

※ 小屋裏換気措置 (NBL インボスカー-910×1820×6仕様)

有効開口面積

$L=300$ (軒の出) - $0.0835 = 0.2165$ にカットした開口率 4.4% の有孔板の換気孔
 $0.91 \times 0.2165 \times 0.044$ (開口率) = 0.0086m^2 / 枚

▲ : 有孔板位置を示す

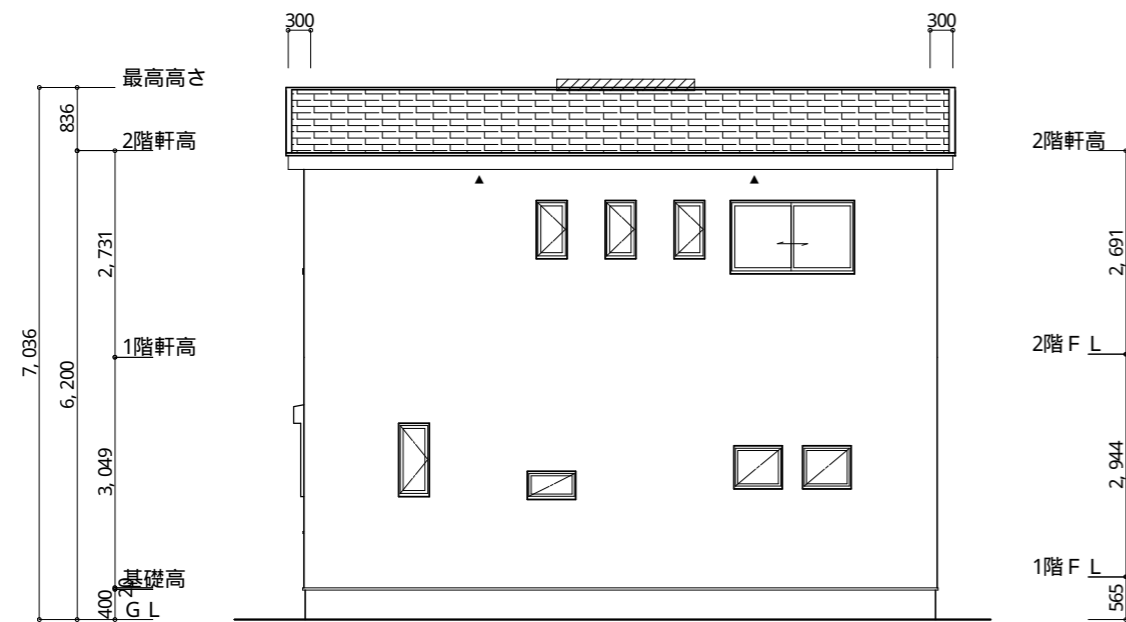
※ 棟換気 (TKO 換気棟S型 2P)

有孔換気面積 0.340m^2 / 本

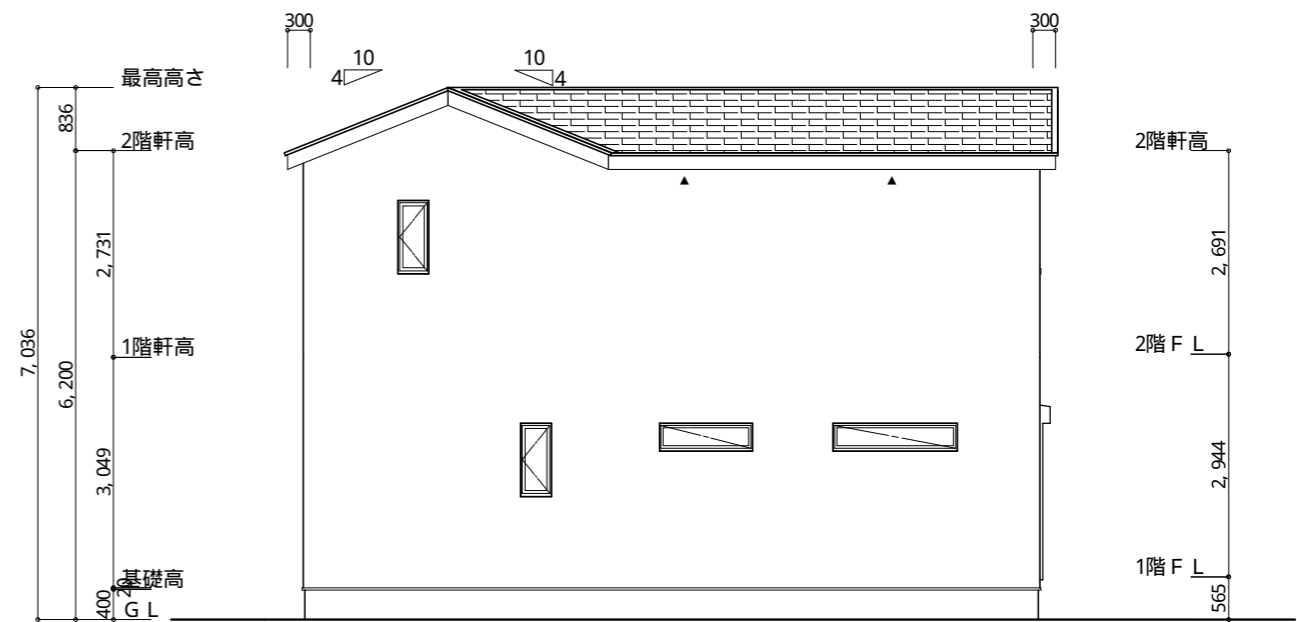
▨ : 換気棟を示す

2階 吸気 : $51.34\text{m}^2 \times 1/900 \approx 0.0571\text{m}^2$
 $0.0086\text{m}^2 / \text{枚} \times 7\text{枚} = 0.0602\text{m}^2 > 0.0571\text{m}^2 \therefore \text{OK}$

排気 : $51.37\text{m}^2 \times 1/1600 \approx 0.0321\text{m}^2$
 $0.0340\text{m}^2 / \text{本} \times 1\text{本} = 0.0340\text{m}^2 > 0.0321\text{m}^2 \therefore \text{OK}$



北側 立面図 S: 1/100



西側 立面図 S: 1/100

工事名 富士宮市光町建売北東棟様邸新築工事

備考

心建設株式会社一級建築士事務所

一級建築士事務所 静岡県知事登録 (1) 第7498号 静岡県浜松市浜北区内野2987-1
 一級 国土交通大臣登録 第344970号 織田 綾子 TEL: 053-586-7337

管理者

設計者

担当者

図面名

縮尺

No.

日付

日付

日付

南側 立面図, 北側 立面図, 東側 立面図, 西側 立面図

1/100

