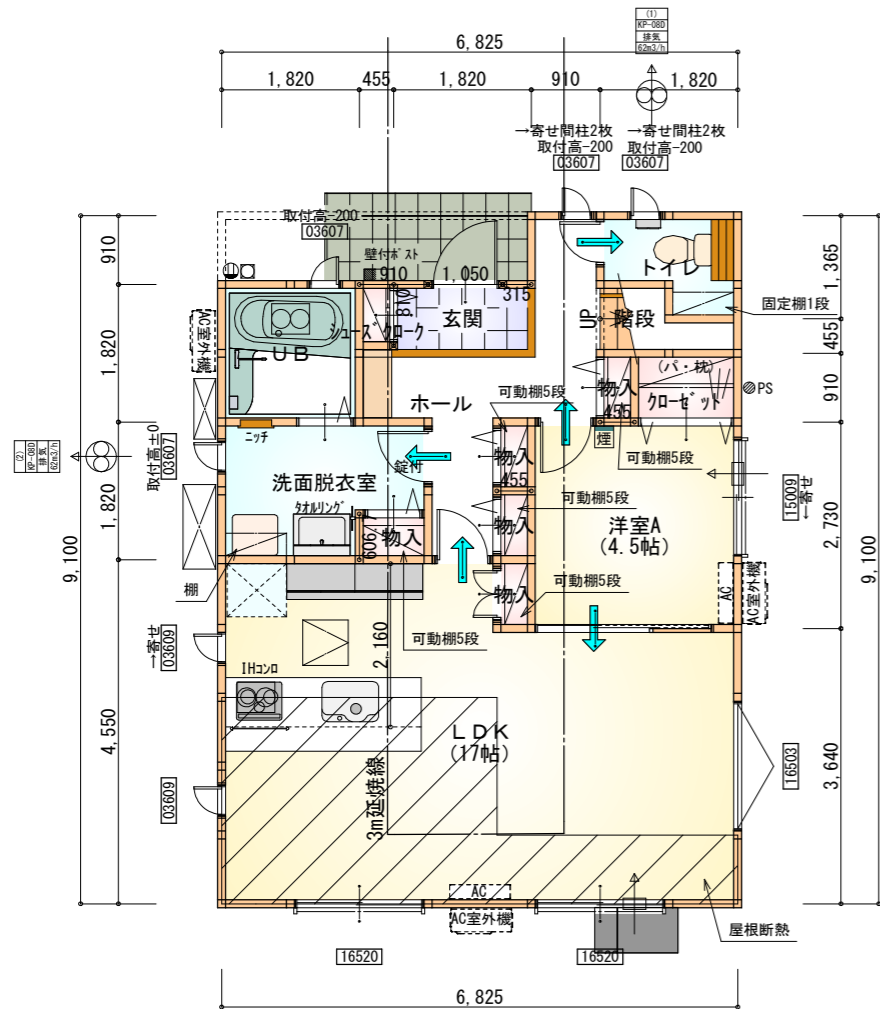


トータル面積表 (㎡)	
敷地面積	132.24
建築面積	58.38
床面積 1階	58.38
2階	45.98
延床面積	104.36
建築率	$(58.38/132.24) \times 100 = 44.15\%$
容積率	$(104.36/132.24) \times 100 = 78.92\%$

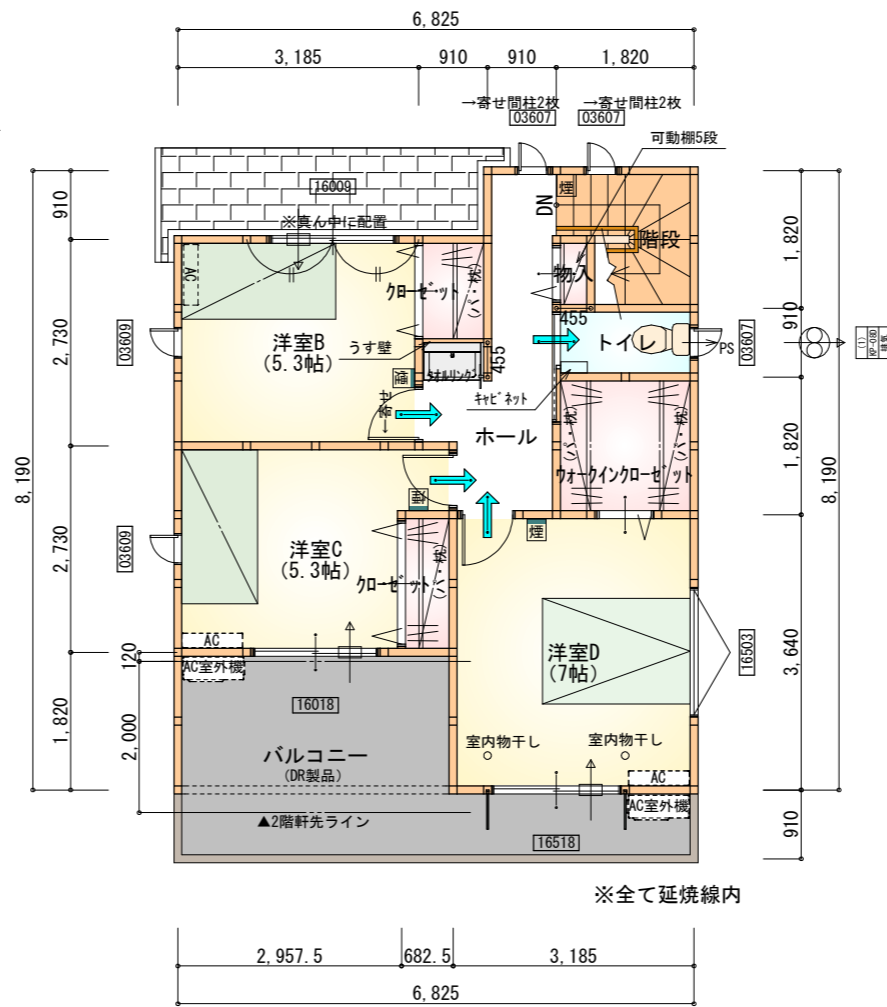
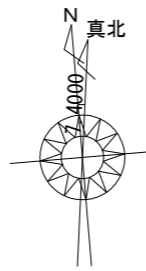
- 道路斜線・北側斜線・隣地斜線 明らかに適法
- 平均地盤面 算定不要
- 雨水 反対側道路側溝へ
汚水 公共下水道へ

配置図 S:1/100



部屋名	面積	m ² (帖)
階段	1.242	(0.8)
LDK	28.155	(17.0)
トイレ	2.070	(1.3)
物入	0.414	(0.3)
洋室A	7.453	(4.5)
玄関	1.656	(1.0)
シューズクローク	0.414	(0.3)
物入	0.414	(0.3)
物入	0.414	(0.3)
物入	0.414	(0.3)
物入	0.414	(0.3)
ホール	6.211	(3.8)
クローゼット	1.242	(0.8)
UB	3.312	(2.0)
洗面脱衣室	4.417	(2.7)
物入	0.552	(0.3)
合計	58.38	(35.7)

1階 平面図 S:1/100



部屋名	面積	m ² (帖)
洋室B	8.695	(5.3)
クローゼット	1.242	(0.8)
トイレ	1.656	(1.0)
ホール	5.797	(3.5)
ウォークインクローゼット	3.312	(2.0)
洋室C	8.695	(5.3)
洋室D	11.593	(7.0)
クローゼット	1.242	(0.8)
物入	0.414	(0.3)
階段	2.898	(1.8)
合計	45.54	(27.8)

1・2階合計：103.92m²

2階 平面図 S:1/100

*** 凡例**

- 煙式感知器
- 換気扇 (壁用)
- 換気扇 (天井用)
- 給気口 100φ
- アンダーカット等
- 通し柱 (105×105)
- 管柱 (105×105)
- I7コン設置推奨場所 (設置はお客様手配)
- I7コン室外機設置推奨場所

※火気使用室内装
 天井：PB9.5+準不燃クロスQM9397~QM9497
 壁：PB12.5+準不燃クロスQM9397~QM9497

工事名 伊豆の国市天野建売東棟様邸新築工事

備考

心建設株式会社一級建築士事務所

一級建築士事務所 静岡県知事登録 (1) 第7498号 静岡県浜松市浜北区内野2987-1
 一級 国土交通大臣登録 第344970号 織田 綾子 TEL:053-586-7337

管理者 設計者 担当者 図面名

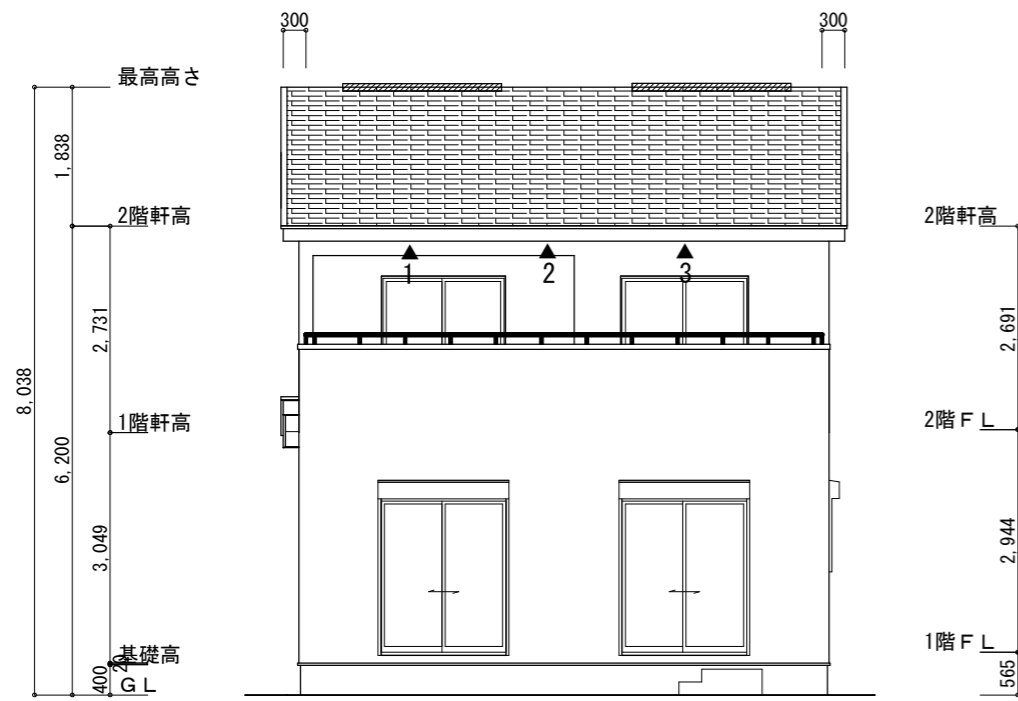
日付 日付 日付
 2022/11/28

1階 平面図, 2階 平面図

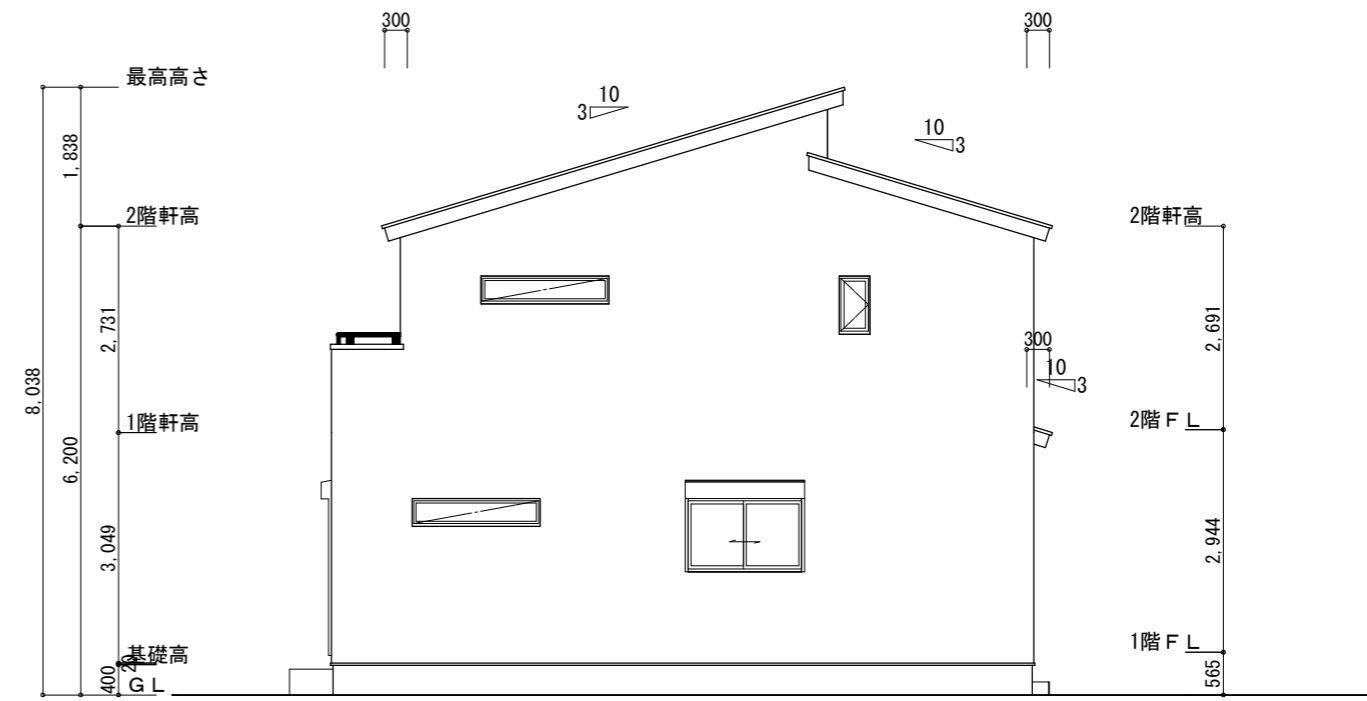
縮尺 No.

1/100





南側立面図 S:1/100



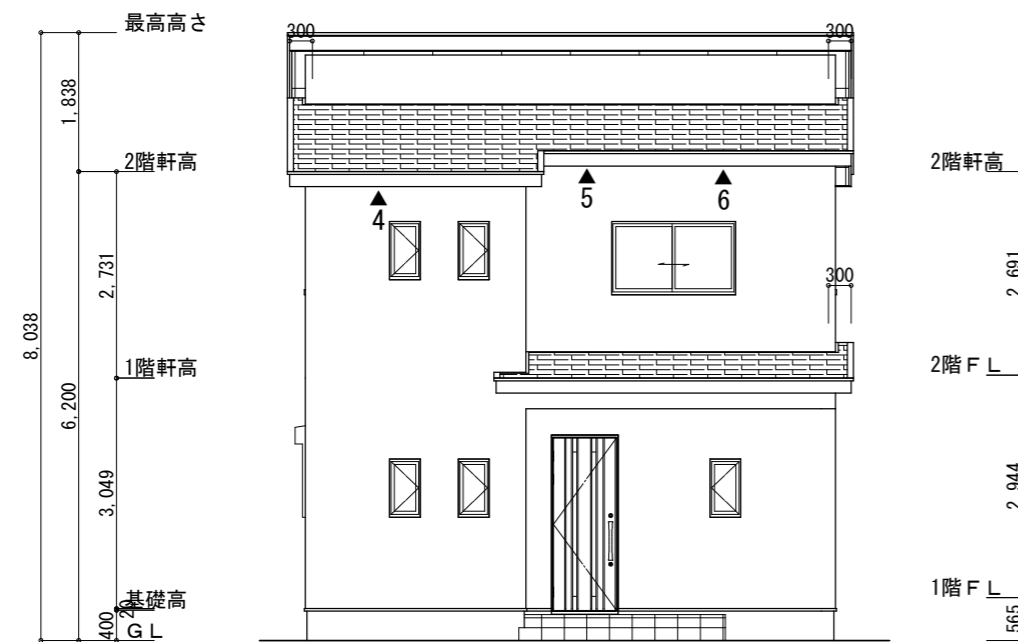
東側立面図 S:1/100

※小屋裏換気措置 (NBL エンボスカー-910×1820×6仕様)
 有効開口面積
 $L=0.30\text{m}$ (軒の出) $-0.0835=0.2165$ にカットした開口率4.4%の有効板の換気孔
 $0.91 \times 0.2165 \times 0.044$ (開口率) $=0.0086\text{m}^2/\text{枚}$
 ▲ : 有孔板位置を示す

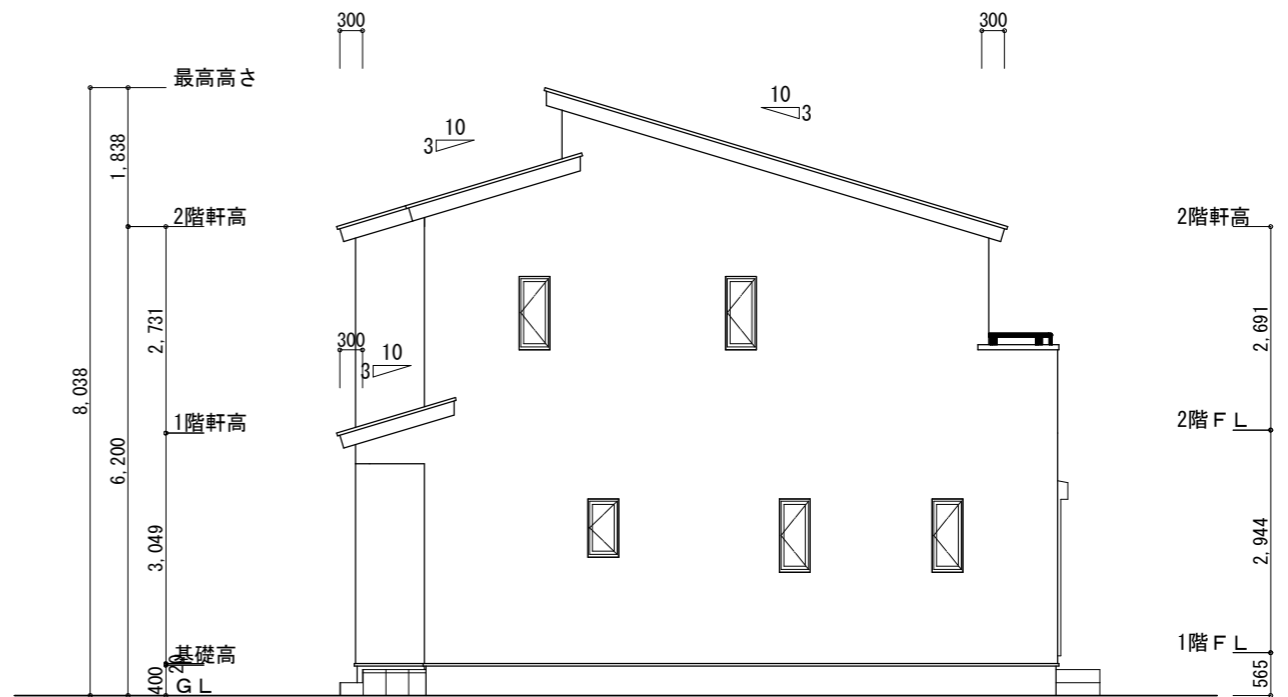
※棟換気 (トコ 換気片流れ棟用 S型)
 有効開口面積 2P: $0.0156\text{m}^2/\text{本}$
 // : 2P 棟換気位置を示す

2階 吸気 : $45.98\text{m}^2 \times 1/900 \doteq 0.0511\text{m}^2$
 $0.0086\text{m}^2/\text{枚} \times 6\text{枚} = 0.0516\text{m}^2 > 0.0511\text{m}^2 \therefore \text{OK}$

2階 排気 : $45.98\text{m}^2 \times 1/1600 \doteq 0.0288\text{m}^2$
 $0.0156\text{m}^2/\text{本} \times 2\text{本} = 0.0312\text{m}^2 > 0.0288\text{m}^2 \therefore \text{OK}$



北側立面図 S:1/100



西側立面図 S:1/100

工事名	伊豆の国市天野建売東棟様邸新築工事	心建設株式会社一級建築士事務所	管理者	設計者	担当者	図面名	縮尺	No.
備考		一級建築士事務所 静岡県知事登録 (1) 第7498号 静岡県浜松市浜北区内野2987-1 一級 国土交通大臣登録 第344970号 織田 綾子 TEL:053-586-7337	日付	日付	日付	南側立面図, 北側立面図, 東側立面図, 西側立面図	1/100	3