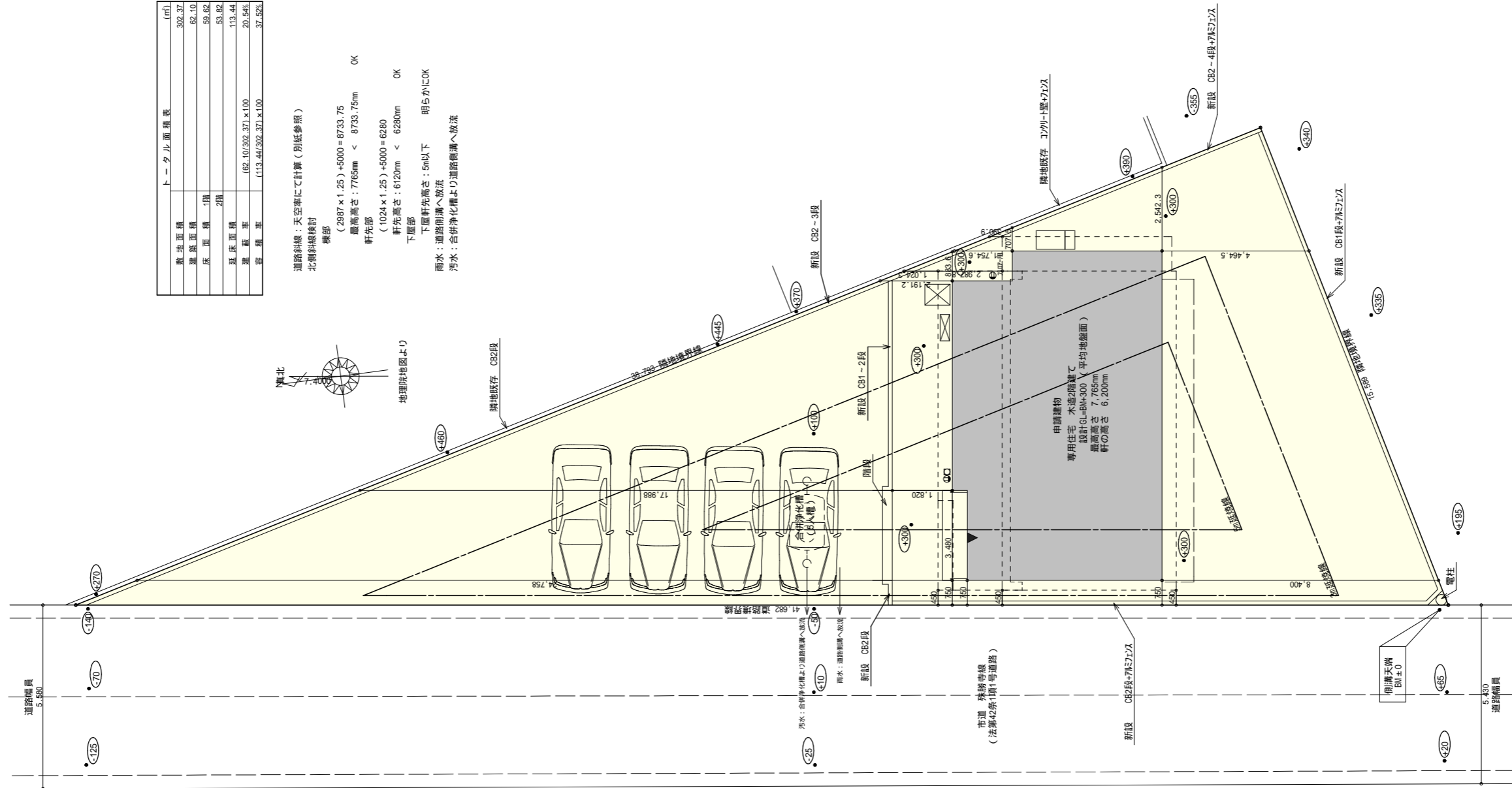


トータル面積表 (㎡)	
敷地面積	302.37
建築面積	62.10
床面積 1階	68.62
床面積 2階	83.82
延床面積	113.44
建築率	20.54%
容積率	37.52%

道路斜線：天空率にて計算（別紙参照）
北側斜線検討

構部
(2987 × 1.25) + 5000 = 8733.75
最高高さ：7765mm < 8733.75mm OK
軒先部
(1024 × 1.25) + 5000 = 6280
軒先高さ：6120mm < 6280mm OK
下層部
下層軒先高さ：5m以下 明らかにOK
雨水：道路側溝へ放流
汚水：合併浄化槽より道路側溝へ放流



配置図 S : 1 / 150

工事名 掛川市大池建売2期様邸新築工事

備考

心建設株式会社一級建築士事務所

一級建築士事務所 静岡県知事登録(2)第7498号 静岡県浜松市浜北区内野2987-1
一級 国土交通大臣登録 第344970号 織田 綾子 TEL:053-586-7337

管理者

日付

設計者

日付

担当者

日付

2023/01/16

図面名

配置図

縮尺

1 / 150

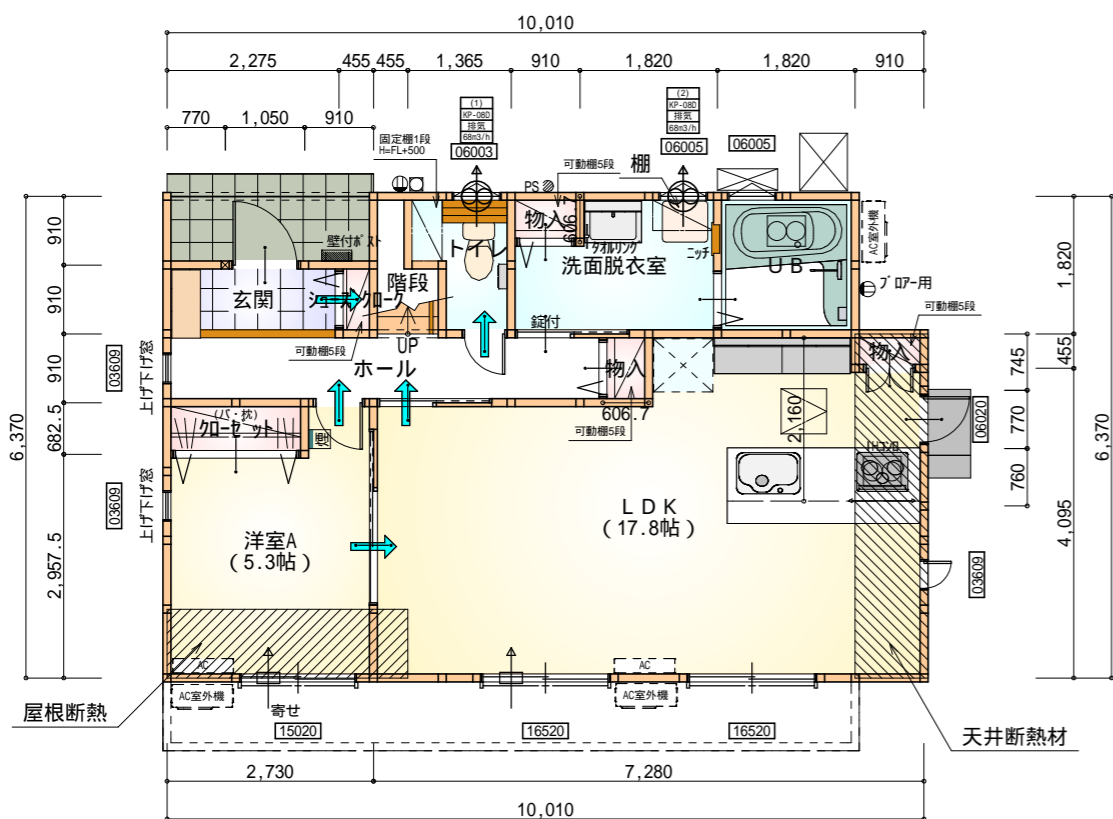
No.



まろせ

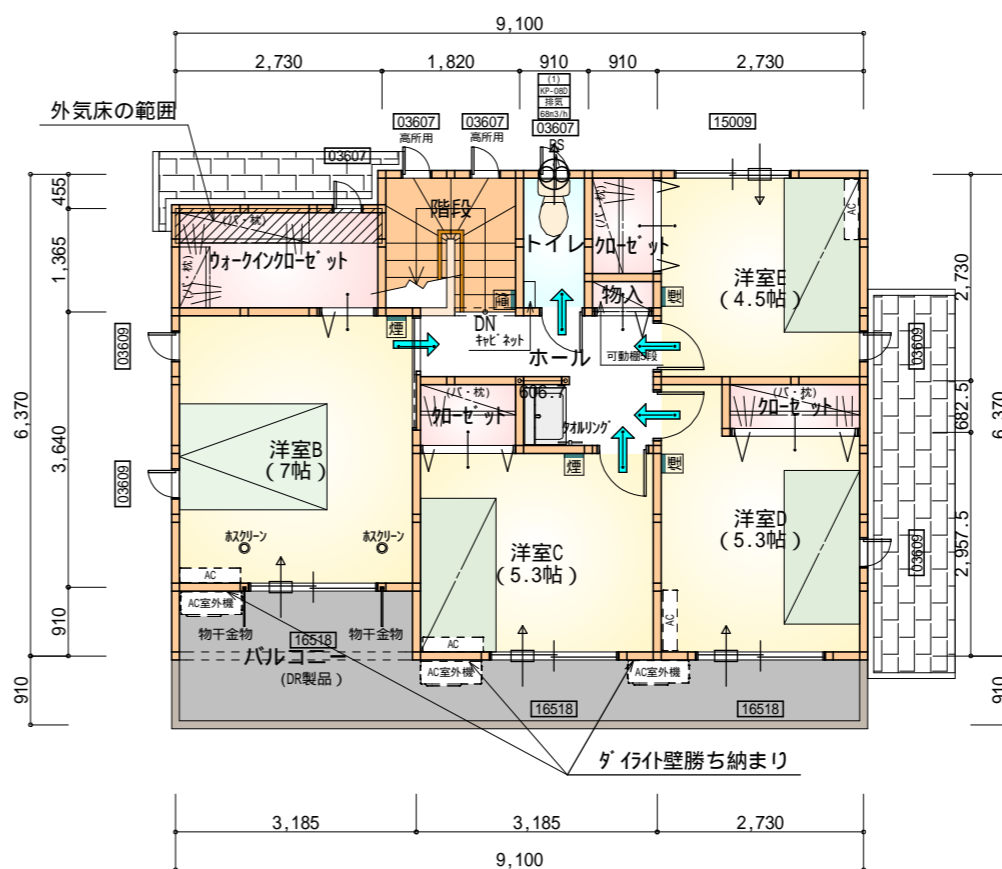
WS22-02972

断熱等級5仕様



部屋名	面積	m ² (帖)
物入	0.414	(0.3)
物入	0.552	(0.3)
UB	3.312	(2.0)
玄関	2.070	(1.3)
トイレ	2.070	(1.3)
シューズ 加-ケ	0.414	(0.3)
階段	1.242	(0.8)
洗面脱衣室	4.417	(2.7)
物入	0.552	(0.3)
LDK	29.398	(17.8)
ホール	5.245	(3.2)
加-ゼ-ット	1.242	(0.8)
洋室A	8.695	(5.3)
合計	59.62	(36.4)

1階 平面図 S:1/100



部屋名	面積	m ² (帖)
階段	3.312	(2.0)
トイレ	1.656	(1.0)
加-ゼ-ット	1.242	(0.8)
加-ゼ-ット	1.242	(0.8)
物入	0.414	(0.3)
ホール	4.555	(2.8)
加-ゼ-ット	1.242	(0.8)
ウォークイン加-ゼ-ット	3.726	(2.3)
洋室B	11.593	(7.0)
洋室C	8.695	(5.3)
洋室D	8.695	(5.3)
洋室E	7.453	(4.5)
合計	53.82	(32.9)

2階 平面図 S:1/100

* 凡例 地理院地図より

- 煙式感知器
- 換気扇 (壁用)
- 換気扇 (天井用)
- 給気口 100
- アンダーカット等
- 管柱 (105×105)
- AC室内機設置推奨場所
- AC室外機設置推奨場所
- エアコンはお客様手配にて

火気使用室内装
 天井: PB9.5+準不燃クロスQM9397~QM9497
 壁: PB12.5+準不燃クロスQM9397~QM9497

段数	15段
階高	2944
有効幅	W=780
蹴上	R=196.2
踏面	T=210.0
勾配	R × 2 + T = 602.4 550 602.4 650 R / T = 0.935 × 21 / 21 = 19.64 / 21 22 / 21
蹴込板	あり
蹴込	30mm
段鼻	あり 30mm

工事名 掛川市大池建売2期様邸新築工事

備考

心建設株式会社一級建築士事務所

一級建築士事務所 静岡県知事登録(2)第7498号 静岡県浜松市浜北区内野2987-1
 一級 国土交通大臣登録 第344970号 織田 綾子 TEL:053-586-7337

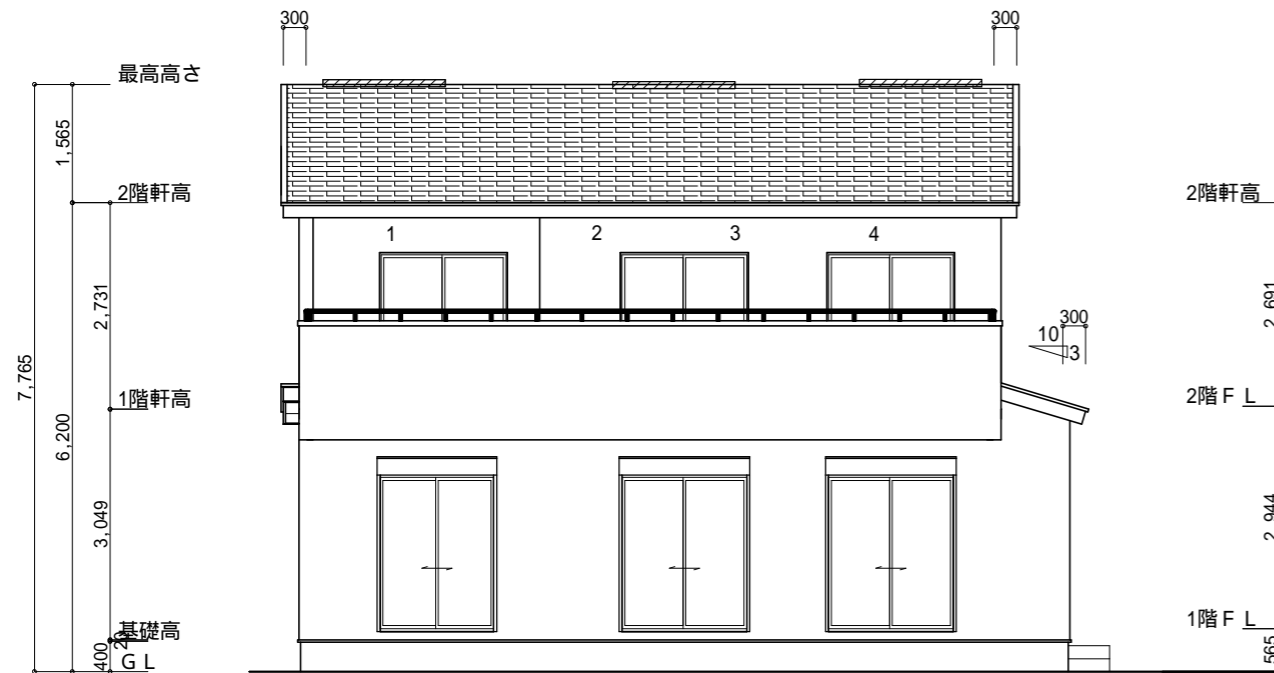
管理者 設計者 担当者 図面名

日付 日付 日付 配置図,1階 平面図,2階 平面図

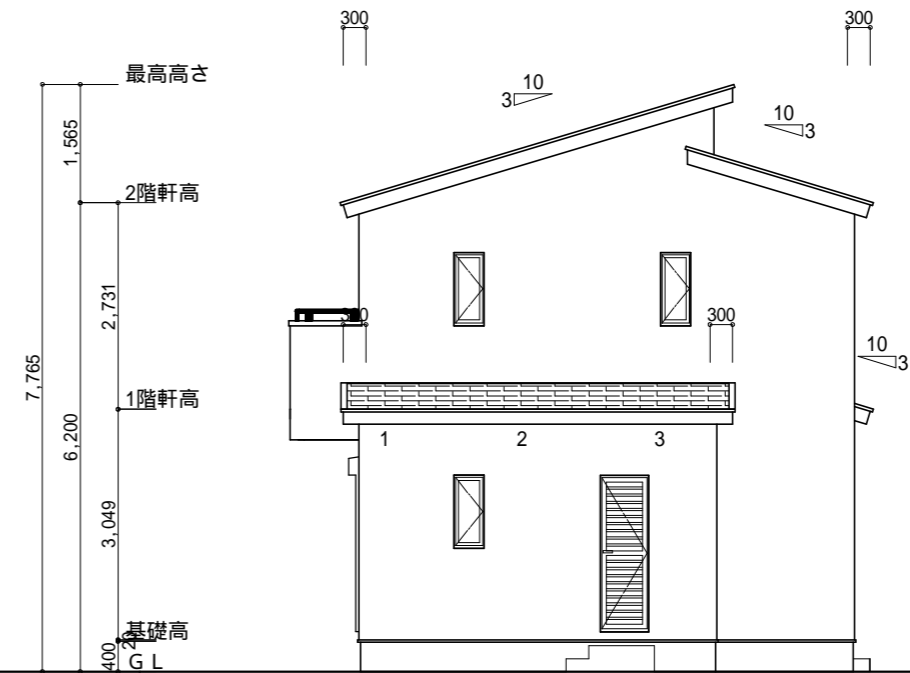
縮尺 1/100

No. 2





南側 立面図 S:1/100



東側 立面図 S:1/100

断熱等級5仕様

小屋裏換気措置 (NBL 防火端部有孔板 8mm)
1枚あたりの有効開口面積 : 0.00753㎡

: 有孔板位置を示す

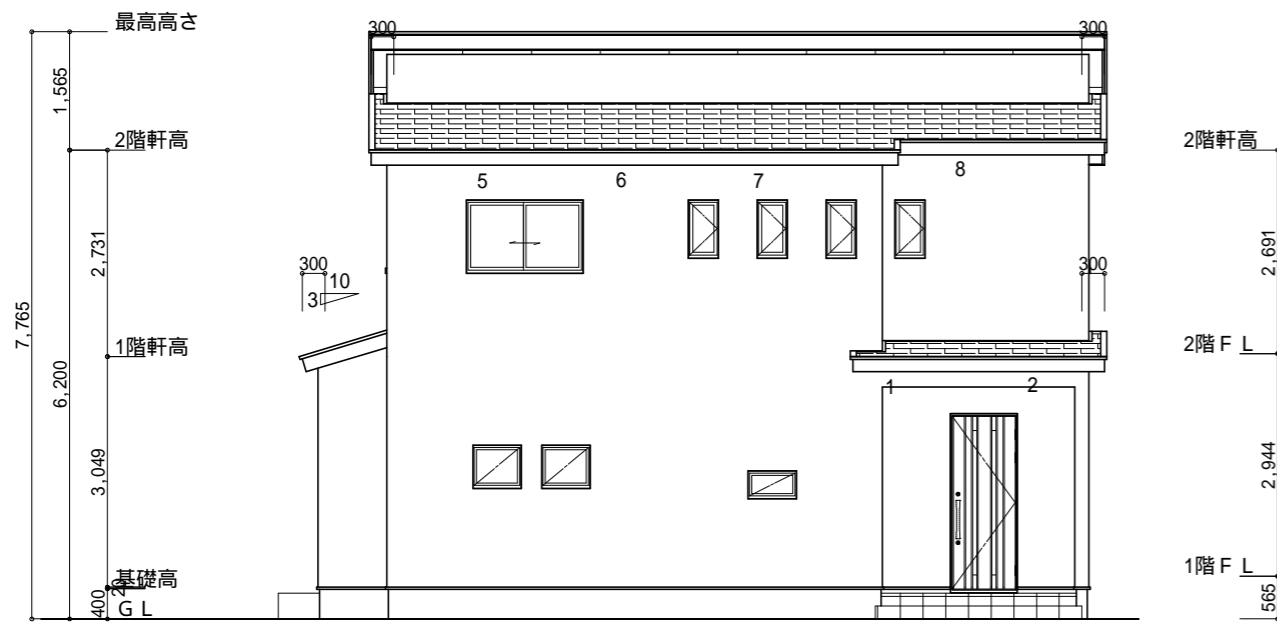
棟換気 (TOKO 片流れ棟用 2P)
有孔換気面積 0.0156㎡/本
: 換気棟を示す

2階 吸気 : 53.82㎡ × 1/900 0.0598㎡
0.00753㎡/枚 × 8枚 = 0.06024㎡ > 0.0598㎡ OK

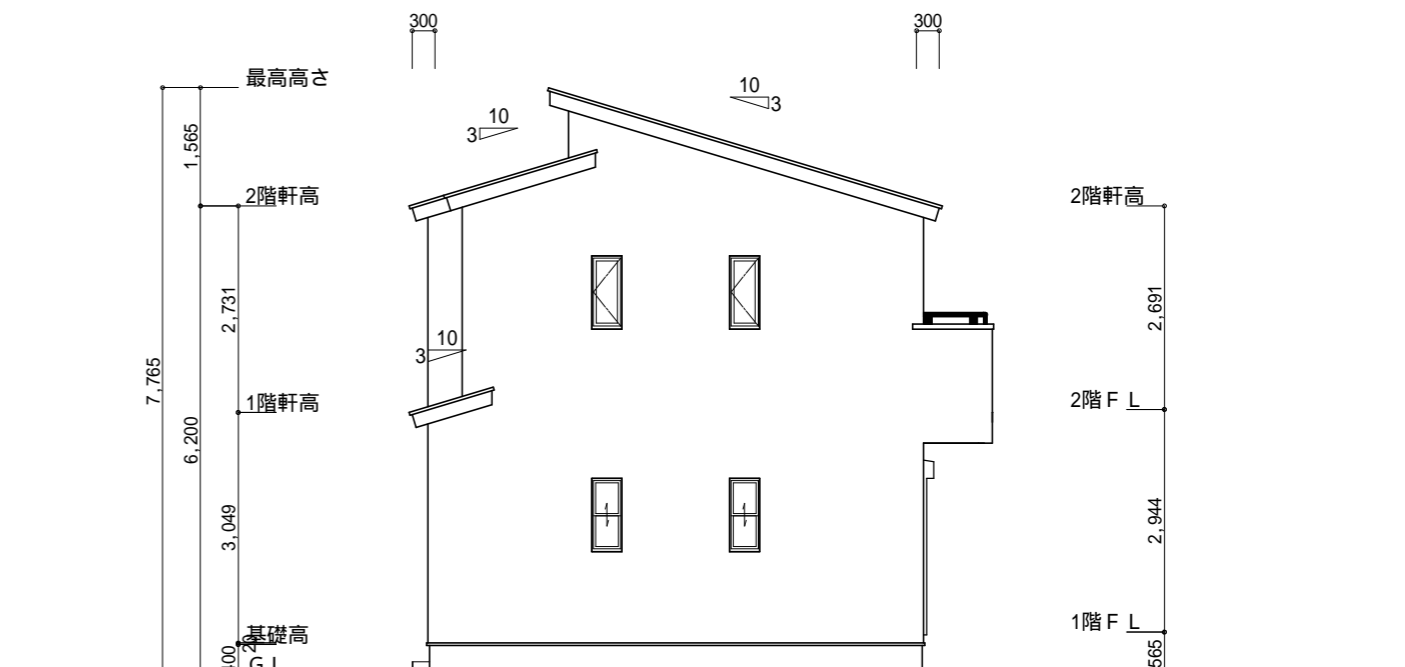
排気 : 53.82㎡ × 1/1600 0.0337㎡
0.0156㎡/本 × 3本 = 0.0468㎡ > 0.0337㎡ OK

下屋 吸排気 : 1.25㎡ × 1/250 0.005㎡
0.00753㎡/枚 × 2枚 = 0.01506㎡ > 0.005㎡ OK

下屋 吸排気 : 4.15㎡ × 1/250 0.0166㎡
0.00753㎡/枚 × 3枚 = 0.02259㎡ > 0.166㎡ OK



北側 立面図 S:1/100



西側 立面図 S:1/100

工事名 掛川市大池建売2期様邸新築工事

備考

心建設株式会社一級建築士事務所

一級建築士事務所 静岡県知事登録 (2) 第7498号 静岡県浜松市浜北区内野2987-1
一級 国土交通大臣登録 第344970号 織田 綾子 TEL:053-586-7337

管理者	設計者	担当者
日付	日付	日付
		2023/01/11

図面名 南側 立面図, 北側 立面図, 東側 立面図, 西側 立面図

縮尺 1/100

No.

