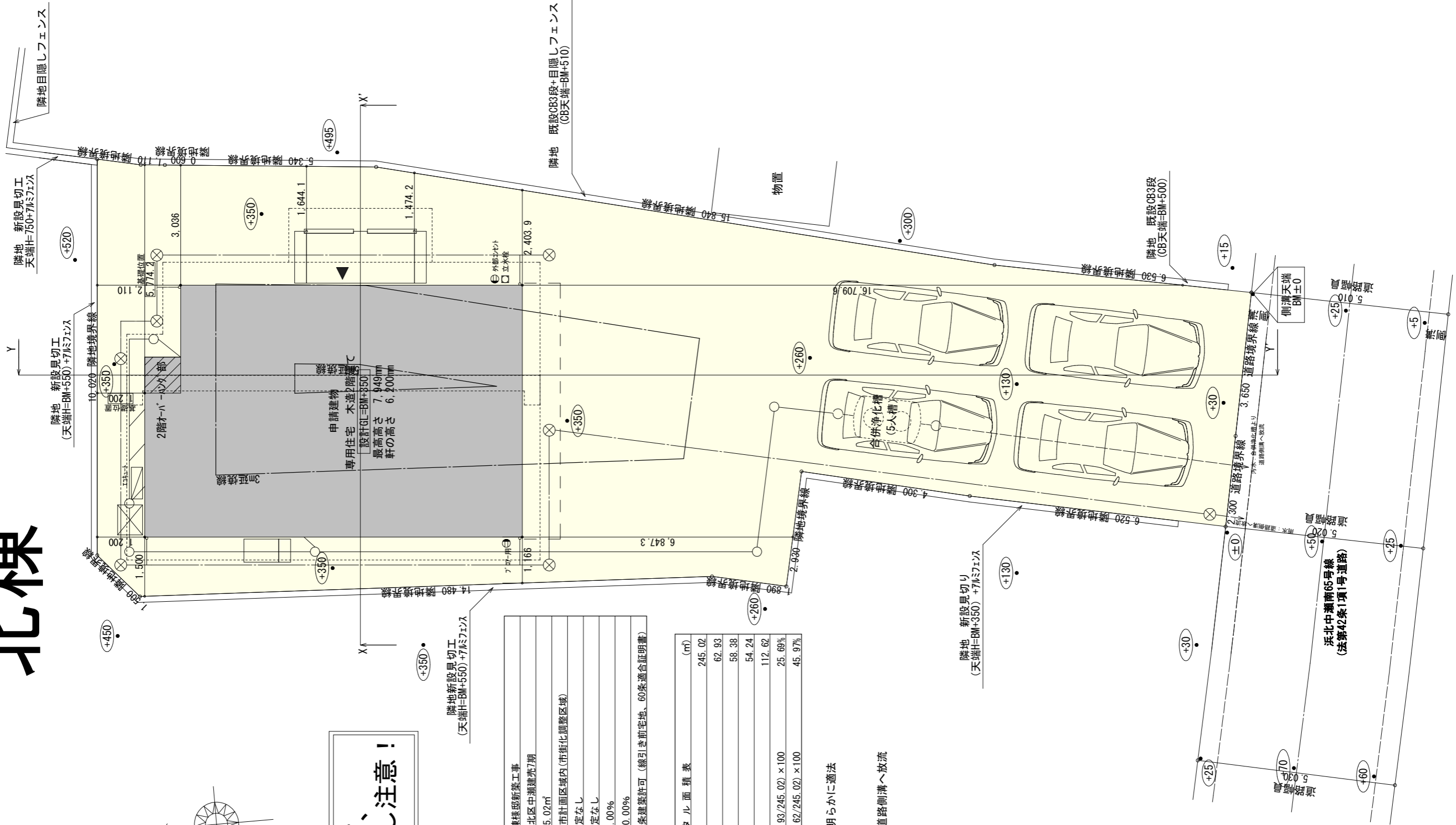


北棟



**2階持出し有、
配置追い出し注意！**

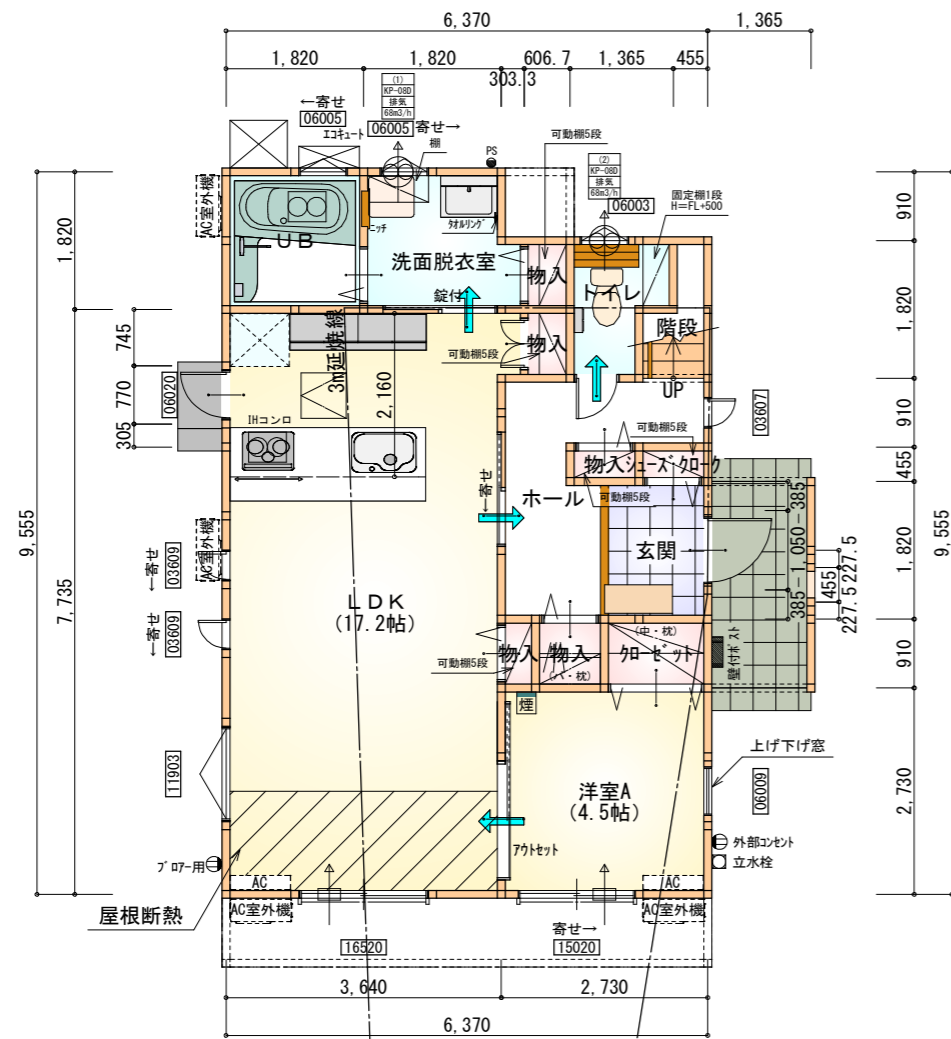
計画概要	
工事名称	浜北区中瀬建売7期北棟様邸新築工事
建築主	浜北区中瀬建売7期
敷地面積	245.02㎡
都市計画区域	都市計画区域内(市街化調整区域)
用途地域	指定なし
防火地域	指定なし
指定建蔽率	60.00%
指定容積率	200.00%
その他の指定	43条建築許可(線引き前宅地、60条適合証明書)

トータル面積表	
敷地面積	245.02
建築面積	62.93
床面積	58.38
延床面積	112.62
建蔽率	(62.93/245.02) × 100
容積率	(112.62/245.02) × 100

- 道路斜線・隣地斜線 明らかに適法
- 平均地盤面：算定不要
- 雨水：道路側溝へ放流
- 汚水：合併浄化槽より道路側溝へ放流

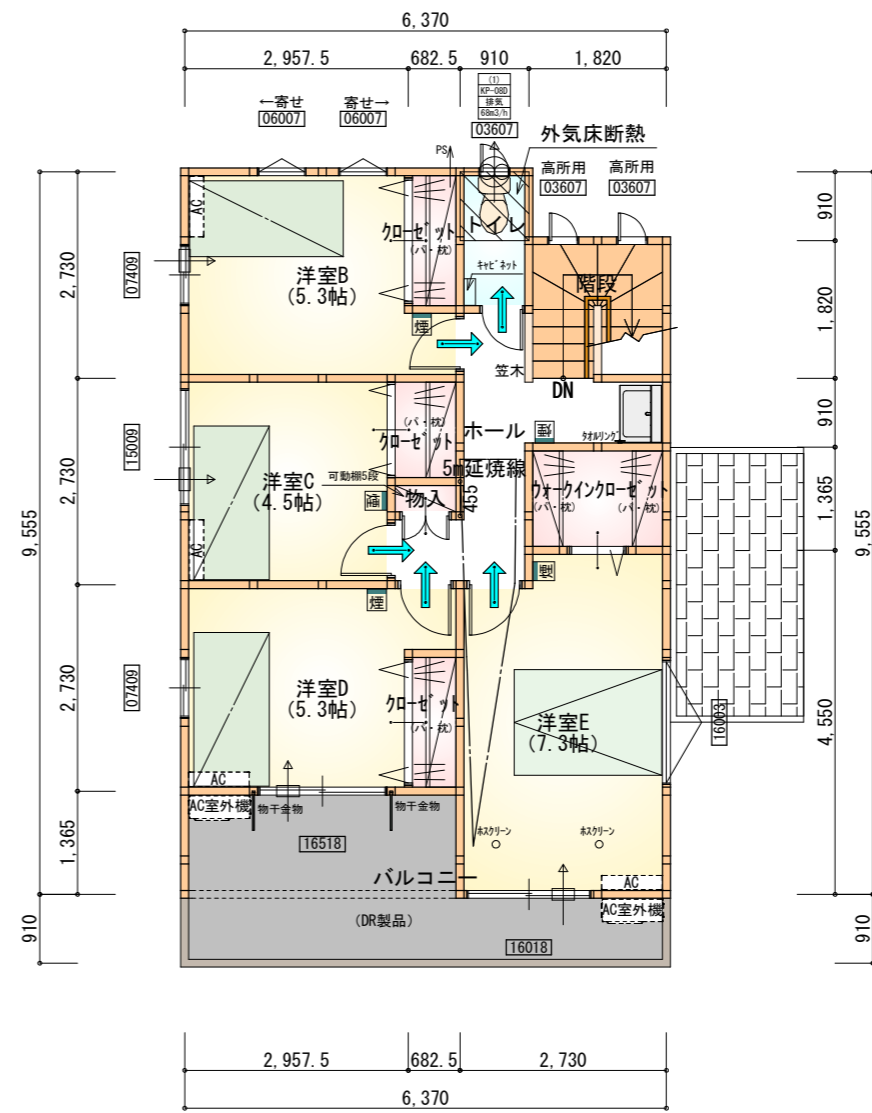
工事名	浜北区中瀬建売7期南棟様邸新築工事	心建設株式会社一級建築士事務所	企画者	設計者	担当者	図面名	縮尺	No.
備考		一級建築士事務所 静岡県知事登録(2)第7498号 静岡県浜松市浜北区内野2987-1 一級 国土交通大臣登録 第344970号 織田 綾子 TEL:053-586-7337	日付	日付	日付	配置図	1/100	1

配置図 S:1/100



部屋名	面積	m ² (帖)
階段	1.242	(0.8)
物入	0.414	(0.3)
物入	0.552	(0.3)
物入	0.552	(0.3)
玄関	2.484	(1.5)
物入	0.414	(0.3)
シューズクローク	0.414	(0.3)
クローゼット	1.242	(0.8)
物入	0.828	(0.5)
LDK	28.431	(17.2)
UB	3.312	(2.0)
洗面脱衣室	3.588	(2.2)
トイレ	2.070	(1.3)
ホール	5.383	(3.3)
洋室	7.453	(4.5)
合計	58.38	(35.6)

1階 平面図 S:1/100



部屋名	面積	m ² (帖)
ウォークインクローゼット	2.484	(1.5)
クローゼット	1.242	(0.8)
物入	0.414	(0.3)
ホール	5.797	(3.5)
物入	1.242	(0.8)
洋室	8.695	(5.3)
洋室	12.007	(7.3)
クローゼット	1.242	(0.8)
洋室	7.453	(4.5)
トイレ	1.656	(1.0)
洋室	8.695	(5.3)
階段	3.312	(2.0)
合計	54.24	(33.1)

1・2階 合計: 112.62m²

2階 平面図 S:1/100

* 凡例

- 煙式感知器
 - 換気扇(壁用)
 - 換気扇(天井用)
 - 給気口100φ
 - アンダーカット等
 - 管柱(105×105)
 - エアコン設置推奨場所
 - エアコン室外機設置推奨場所
- ※エアコンはお客様手配にて

※火気使用室内装

天井: PB9.5+準不燃クロスQM9397~QM9497

壁: PB12.5+準不燃クロスQM9397~QM9497

段数	15段
階高	2944
有効幅	W=780
蹴上	R=196.2
踏面	T=210.0
勾配	R×2+T=602.4 550≤602.4≤650 R/T=0.935×21/21 =19.64/21≤22/21
蹴込板	あり
蹴込	30mm
段鼻	あり 30mm

工事名 浜北区中瀬建売7期南棟様邸新築工事

備考

心建設株式会社一級建築士事務所

一級建築士事務所 静岡県知事登録(2)第7498号 静岡県浜松市浜北区内野2987-1
一級 国土交通大臣登録 第344970号 織田 綾子 TEL:053-586-7337

管理者

設計者

担当者

図面名

日付

日付

日付 2023/01/24

1階 平面図, 2階 平面図

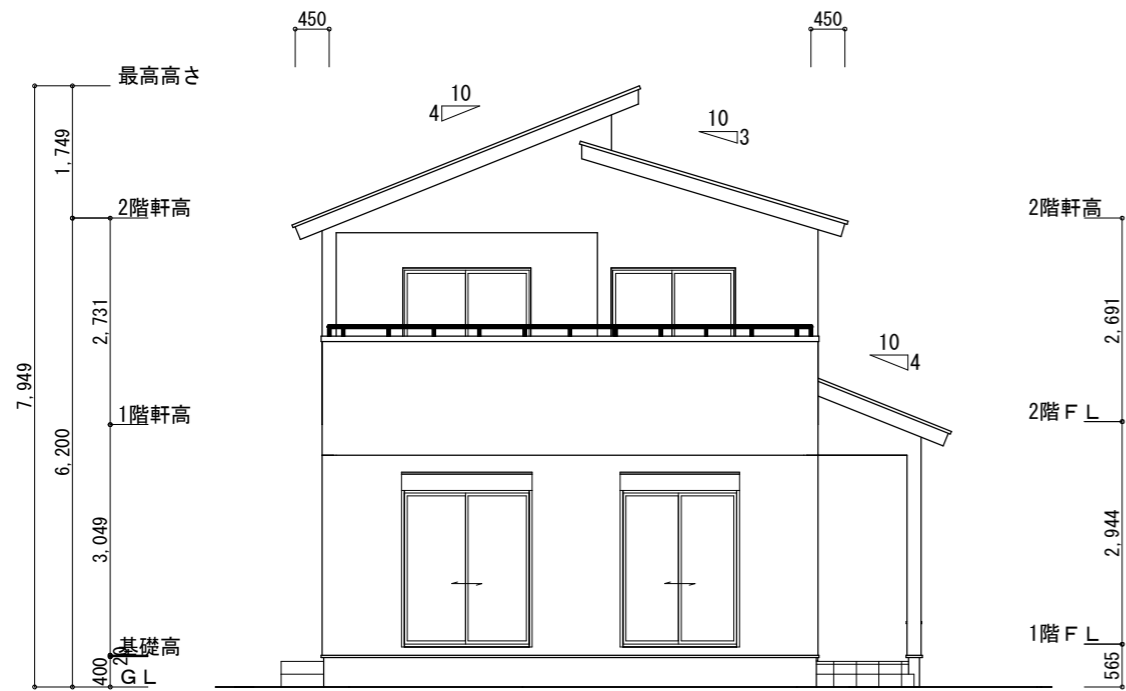
縮尺

1/100

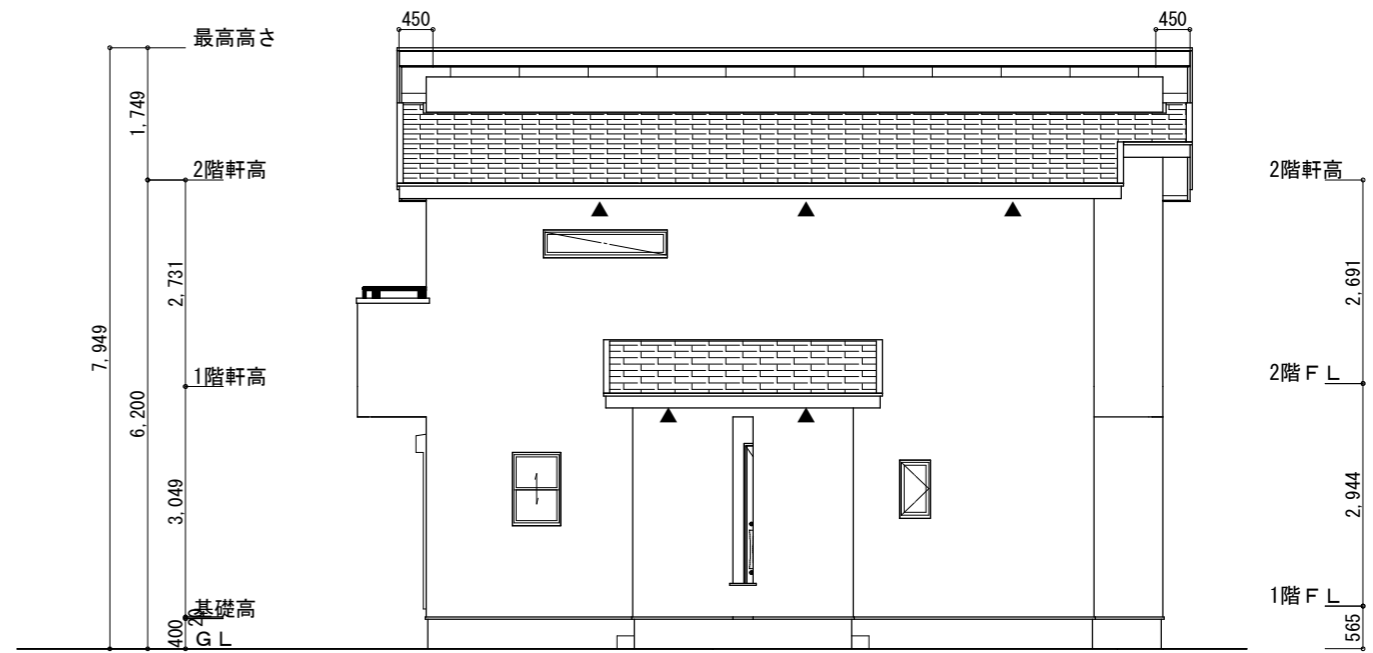
No.

2

WS22-03292

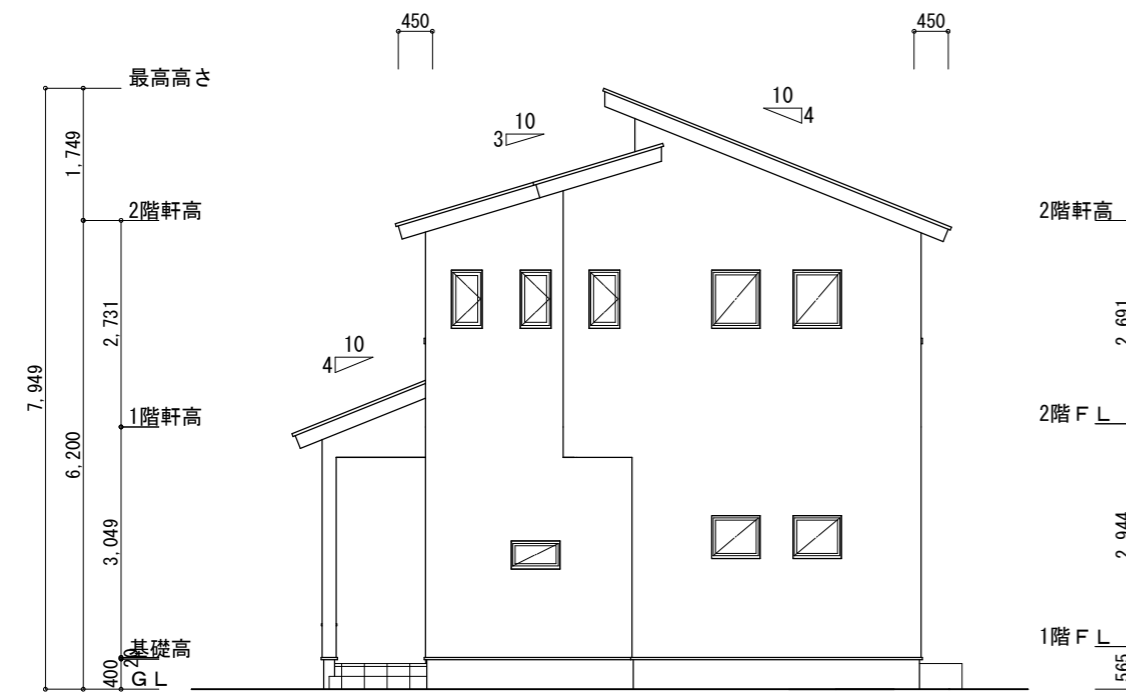


南側 立面図 S:1/100

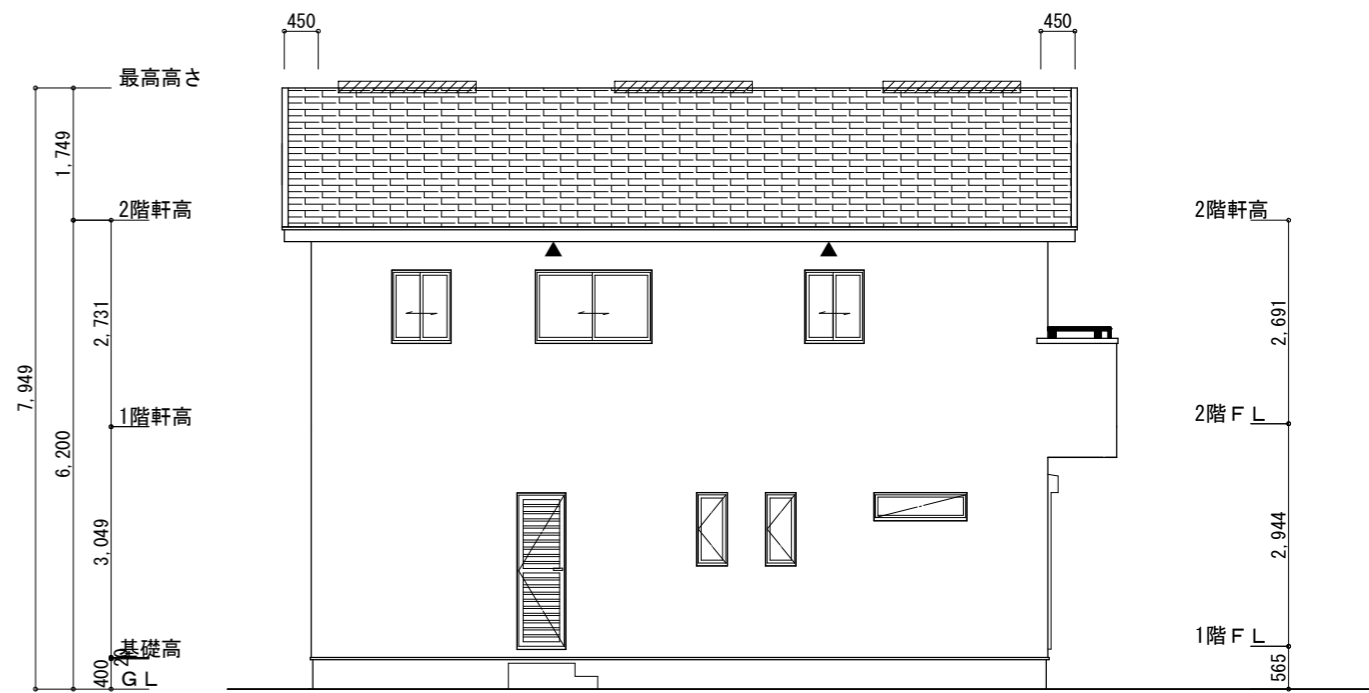


東側 立面図 S:1/100

<p>※小屋裏換気措置 (NBL エボ'スカー-910×1820×6仕様) 有効開口面積 $L=0.450$ (軒の出) $-0.0835=0.3665$にカットした開口率4.4%の有孔板の換気孔 $0.91 \times 0.3665 \times 0.044$ (開口率) $=0.01467\text{m}^2/\text{枚}$</p> <p>▲ : 有孔板位置を示す</p> <p>※棟換気 (トーコー 換気片流れ棟用 2P) 有孔換気面積 $0.0156\text{m}^2/\text{本}$ ▨ : 換気棟を示す</p>	<p>2階 吸気 : $54.24\text{m}^2 \times 1/900 = 0.0602\text{m}^2$ $0.01467\text{m}^2/\text{枚} \times 5 = 0.0733\text{m}^2 > 0.0602\text{m}^2$ ∴OK</p> <p>排気 : $54.24\text{m}^2 \times 1/1600 = 0.0339\text{m}^2$ $0.0156\text{m}^2/\text{本} \times 3\text{本} = 0.0468\text{m}^2 > 0.0339\text{m}^2$ ∴OK</p> <p>1階 吸排気 : $3.72\text{m}^2 \times 1/250 = 0.0149\text{m}^2$ $0.01467\text{m}^2/\text{枚} \times 2\text{枚} = 0.0293\text{m}^2 > 0.0149\text{m}^2$ ∴OK</p>
--	---



北側 立面図 S:1/100



西側 立面図 S:1/100

<p>工事名 浜北区中瀬建売7期南棟様邸新築工事</p> <p>備考</p>	<p>心建設株式会社一級建築士事務所</p> <p>一級建築士事務所 静岡県知事登録 (2) 第7498号 静岡県浜松市浜北区内野2987-1 一級 国土交通大臣登録 第344970号 織田 綾子 TEL:053-586-7337</p>	<p>管理者 日付</p>	<p>設計者 日付</p>	<p>担当者 日付 2023/01/24</p>	<p>図面名 南側 立面図, 北側 立面図, 東側 立面図, 西側 立面図</p>	<p>縮尺 1/100</p>	<p>No. 3</p> <p>まちなま</p> <p>WS22-00202</p>
--	--	---------------	---------------	--------------------------	---	-----------------	--