

南棟

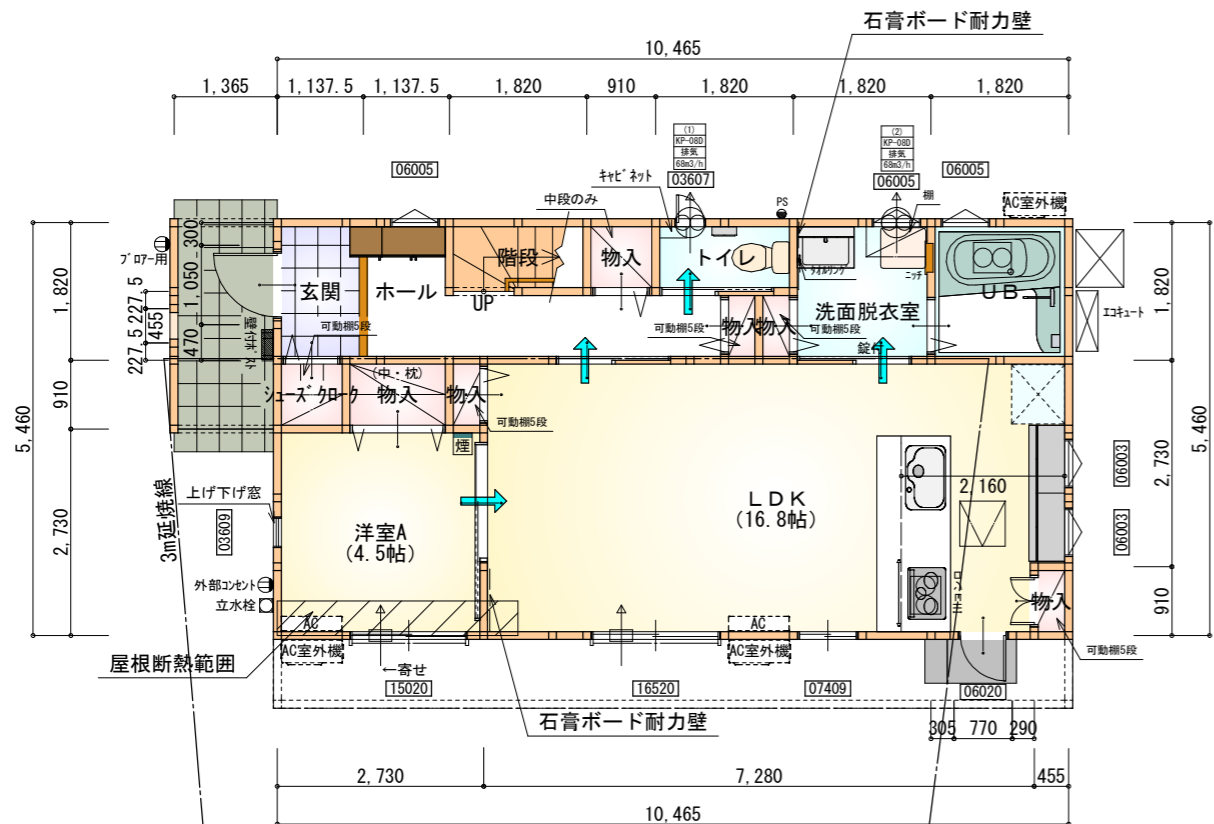
配置図 S:1/150

工事名 浜北区中瀬建売7期北棟様邸新築工事
 備考

心建設株式会社一級建築士事務所
 一級建築士事務所 静岡県知事登録(2)第7498号 静岡県浜松市浜北区内野2987-1
 一級 国土交通大臣登録 第344970号 織田 綾子 TEL:053-586-7337

管理者	設計者	担当者	図面名
日付	日付	日付	配置図
		2023/01/24	

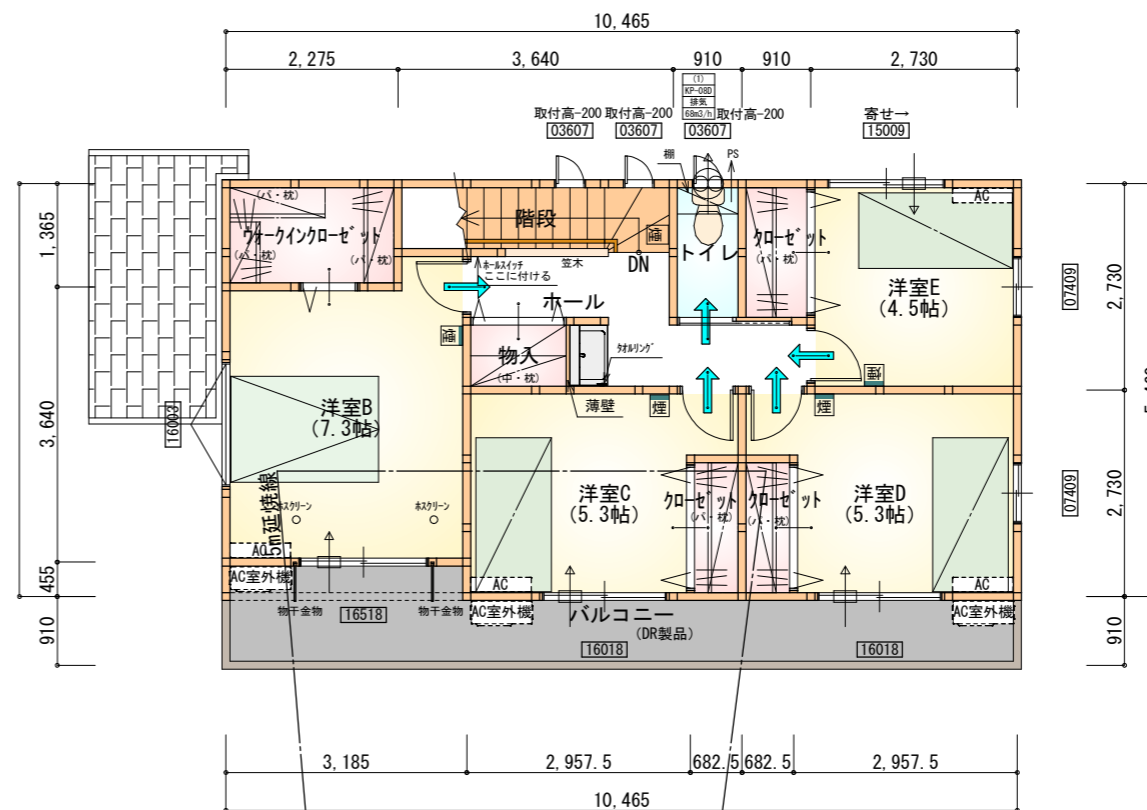
縮尺 1/150



■石膏ボード耐力壁：2ヶ所

部屋名	面積	m ² (帖)
物入	0.414	(0.3)
UB	3.312	(2.0)
洋室A	7.453	(4.5)
物入	1.242	(0.8)
物入	0.414	(0.3)
シューズクローク	0.828	(0.5)
LDK	27.741	(16.8)
玄関	2.070	(1.3)
洗面脱衣室	3.312	(2.0)
トイレ	1.656	(1.0)
物入	0.828	(0.5)
階段	1.656	(1.0)
ホール	5.383	(3.3)
物入	0.414	(0.3)
物入	0.414	(0.3)
合計	57.13	(34.9)

1階 平面図 S:1/100



部屋名	面積	m ² (帖)
階段	3.312	(2.0)
洋室	7.453	(4.5)
洋室	8.695	(5.3)
洋室	12.007	(7.3)
洋室	8.695	(5.3)
クローゼット	1.656	(1.0)
トイレ	1.656	(1.0)
物入	0.828	(0.5)
ホール	5.797	(3.5)
クローゼット	1.242	(0.8)
クローゼット	1.242	(0.8)
合計	55.68	(33.9)

1・2階 合計：112.81m²

2階 平面図 S:1/100

*凡例

- 煙式感知器
 - 換気扇 (壁用)
 - 換気扇 (天井用)
 - 給気口100φ
 - アンダーカット等
 - 管柱 (105×105)
 - エコン設置推奨場所
 - エコン室外機設置推奨場所
- ※エコンはお客様手配にて

※火気使用室内装

天井：PB9.5+準不燃クロスQM9397~QM9497

壁：PB12.5+準不燃クロスQM9397~QM9497

段数	15段
階高	2944
有効幅	W=780
蹴上	R=196.2
踏面	T=210.0
勾配	R×2+T=602.4 550≤602.4≤650 R/T=0.935×21/21 =19.64/21≤22/21
蹴込板	あり
蹴込	30mm
段鼻	あり 30mm

工事名 浜北区中瀬建売7期北棟様邸新築工事

備考

心建設株式会社一級建築士事務所

一級建築士事務所 静岡県知事登録(2)第7498号 静岡県浜松市浜北区内野2987-1
一級 国土交通大臣登録 第344970号 織田 綾子 TEL:053-586-7337

管理者

設計者

担当者

図面名

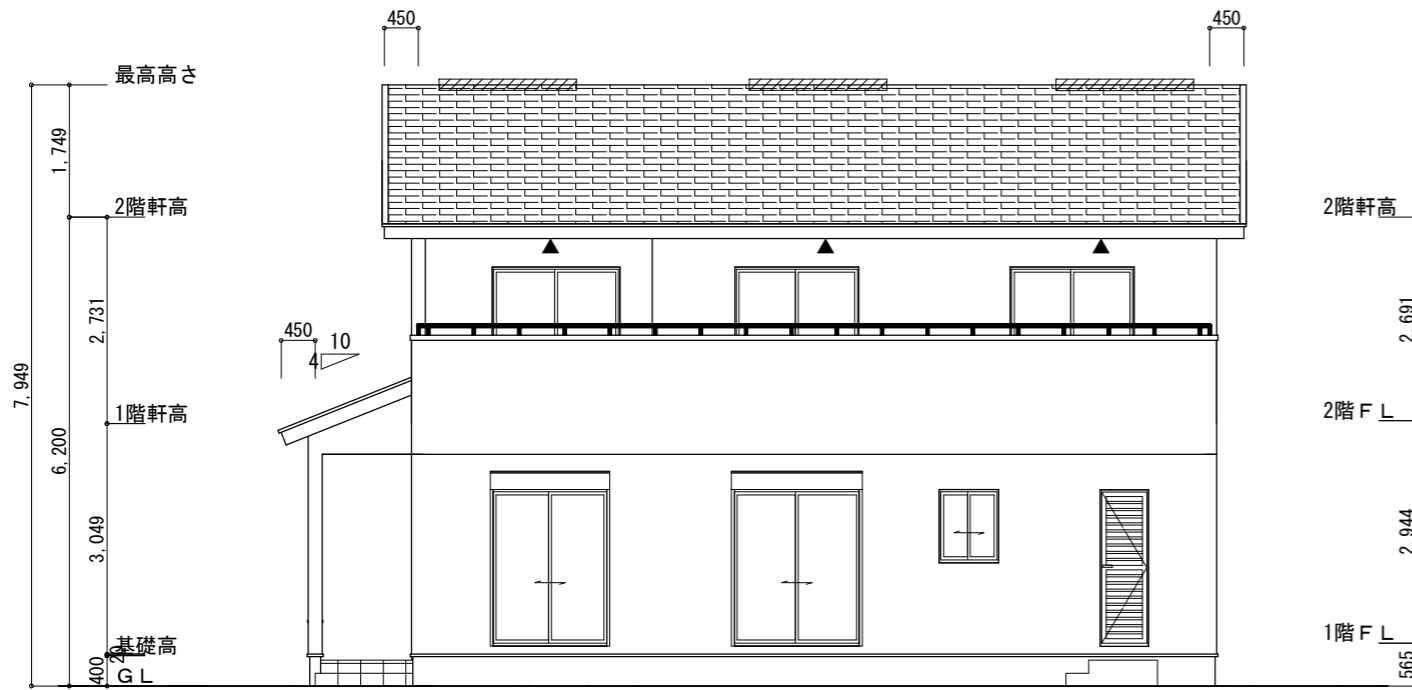
縮尺

No.

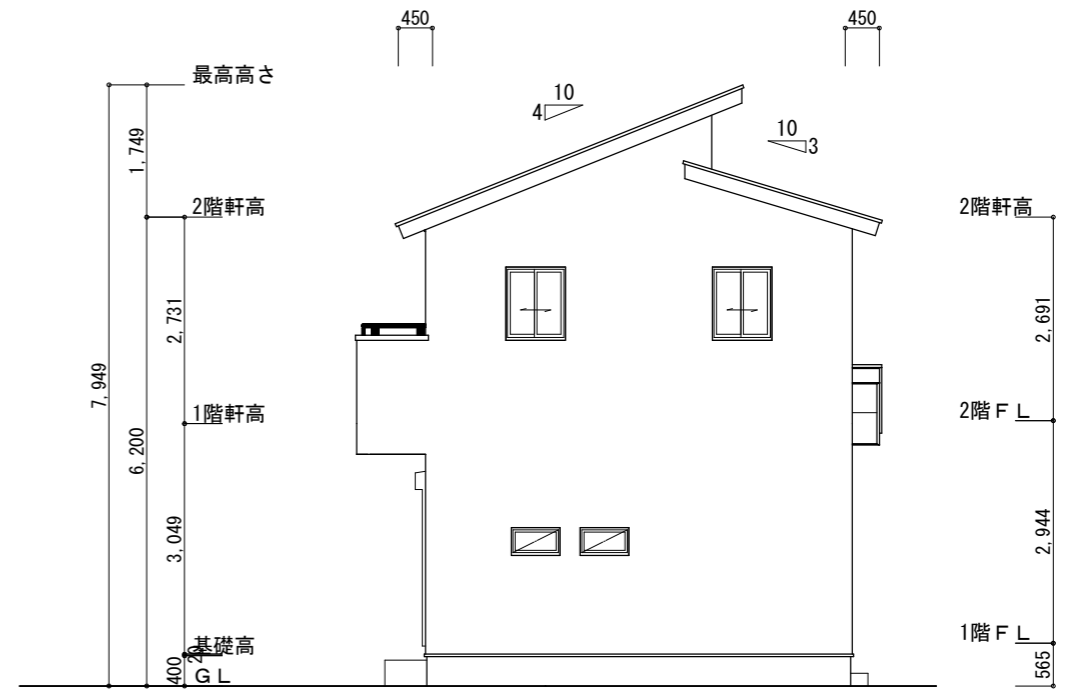
1階 平面図, 2階 平面図

1/100

2

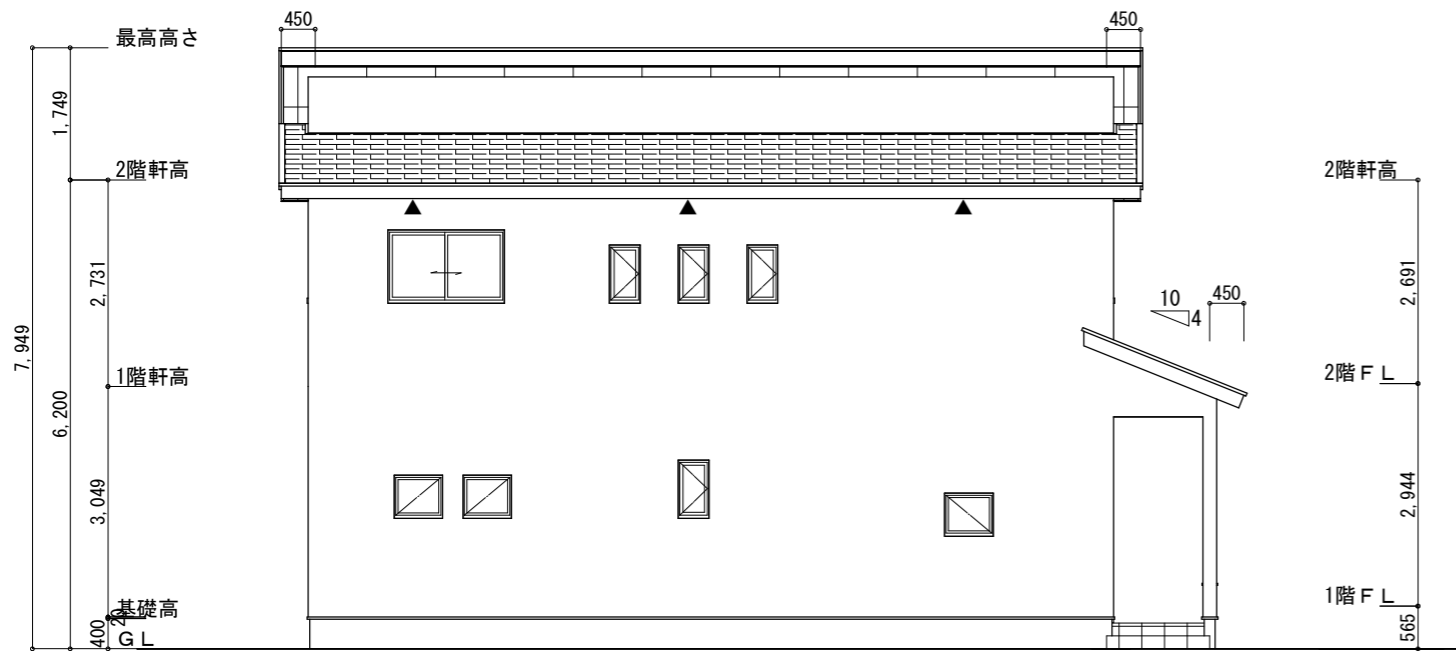


南側 立面図 S:1/100

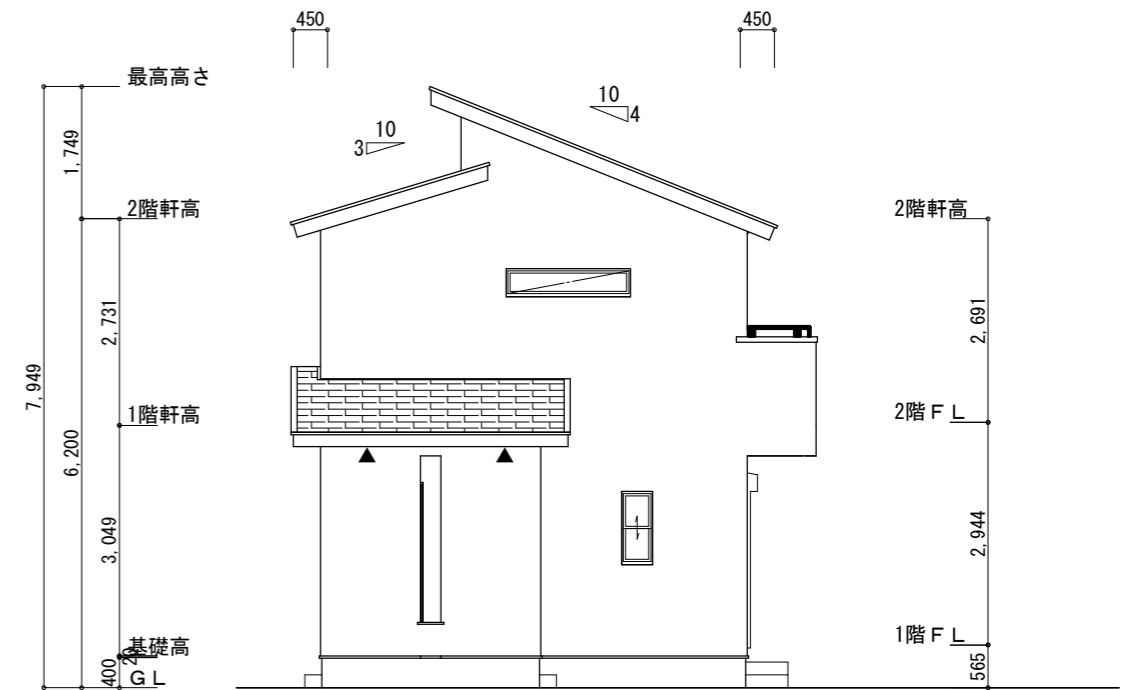


東側 立面図 S:1/100

<p>※小屋裏換気措置 (NBL エンボ スカラ-910×1820×6仕様) 有効開口面積 $L=0.450$ (軒の出) $-0.0835=0.3665$にカットした開口率4.4%の有孔板の換気孔 $0.91 \times 0.3665 \times 0.044$ (開口率) $=0.01467\text{m}^2/\text{枚}$</p> <p>▲ : 有孔板位置を示す</p> <p>※棟換気 (トーコー 換気片流れ棟用 2P) 有孔換気面積 $0.0156\text{m}^2/\text{本}$</p> <p>▨ : 換気棟を示す</p>	<p>2階 吸気 : $55.68\text{m}^2 \times 1/900 = 0.0618\text{m}^2$ $0.01467\text{m}^2/\text{枚} \times 6 = 0.0880\text{m}^2 > 0.0618\text{m}^2 \therefore \text{OK}$</p> <p>排気 : $55.68\text{m}^2 \times 1/1600 = 0.0348\text{m}^2$ $0.0156\text{m}^2/\text{本} \times 3\text{本} = 0.0468\text{m}^2 > 0.0348\text{m}^2 \therefore \text{OK}$</p> <p>1階 吸排気 : $3.72\text{m}^2 \times 1/250 = 0.0149\text{m}^2$ $0.01467\text{m}^2/\text{枚} \times 2\text{枚} = 0.0293\text{m}^2 > 0.0149\text{m}^2 \therefore \text{OK}$</p>
---	--



北側 立面図 S:1/100



西側 立面図 S:1/100

<p>工事名 浜北区中瀬建売7期北棟様邸新築工事</p> <p>備考</p>	<p>心建設株式会社一級建築士事務所</p> <p>一級建築士事務所 静岡県知事登録(2) 第7498号 静岡県浜松市浜北区内野2987-1 一級 国土交通大臣登録 第344970号 織田 綾子 TEL:053-586-7337</p>	<p>管理者 日付</p>	<p>設計者 日付</p>	<p>担当者 日付 2023/01/24</p>	<p>図面名 南側 立面図, 北側 立面図, 東側 立面図, 西側 立面図</p>	<p>縮尺 1/100</p>	<p>No. 3 まかせ WS22-03191</p>
--	---	---------------	---------------	------------------------------	---	-----------------	-------------------------------------