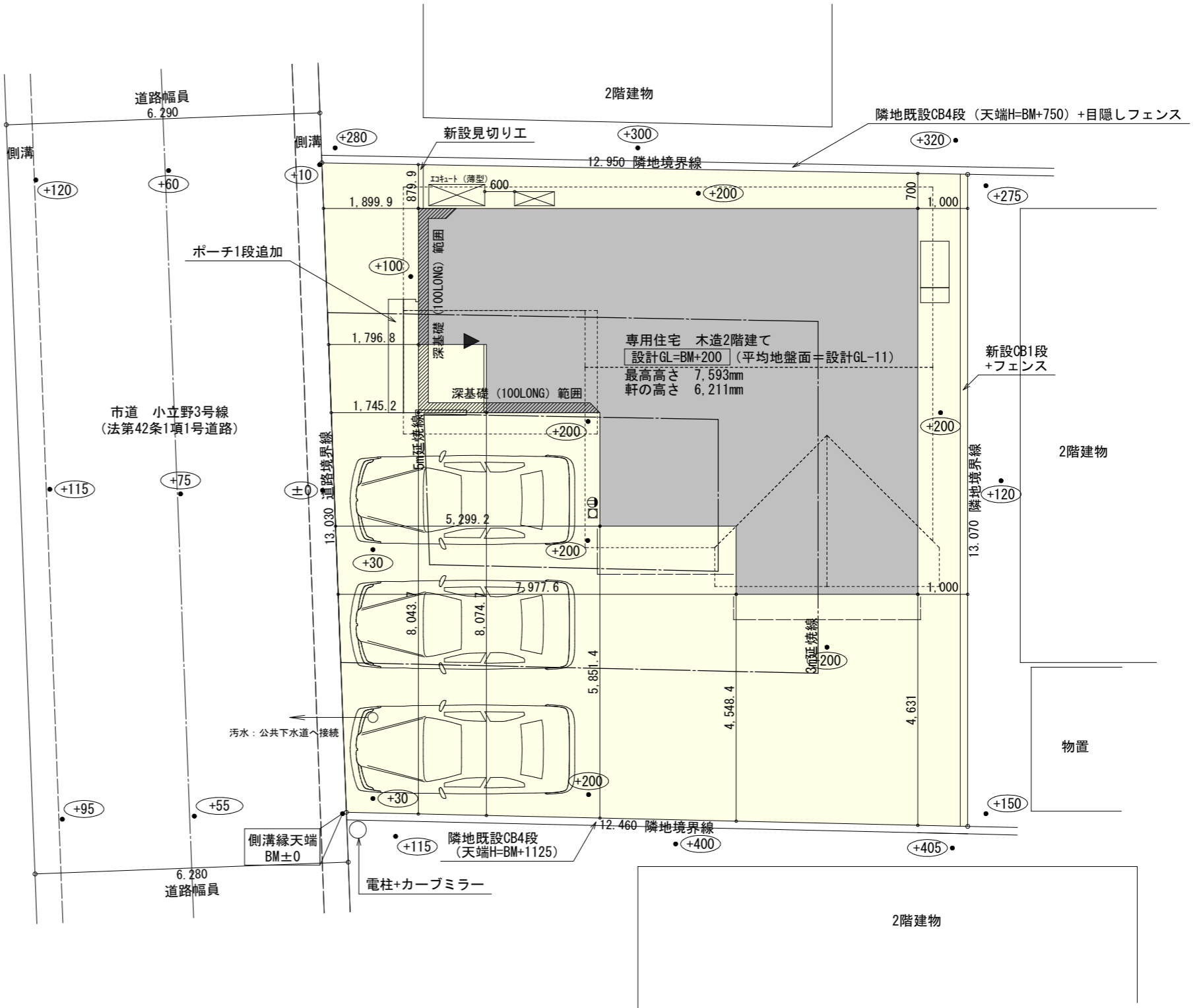


計画概要	
工事名称	磐田市池田建売3期様邸新築工事
建築主	氏名 磐田市池田建売3期
敷地概要	敷地面積 165.59㎡
	都市計画区域 都市計画区域内(市街化区域)
	用途地域 準工業地域
	防火地域 指定なし
	指定建蔽率 60.00%
指定容積率 200.00%	

トータル面積表 (㎡)	
敷地面積	165.59
建築面積	60.45
床面積	1階 57.34
	2階 53.82
延床面積	111.16
建蔽率	(60.45/165.59) × 100 36.51%
容積率	(111.16/165.59) × 100 67.13%

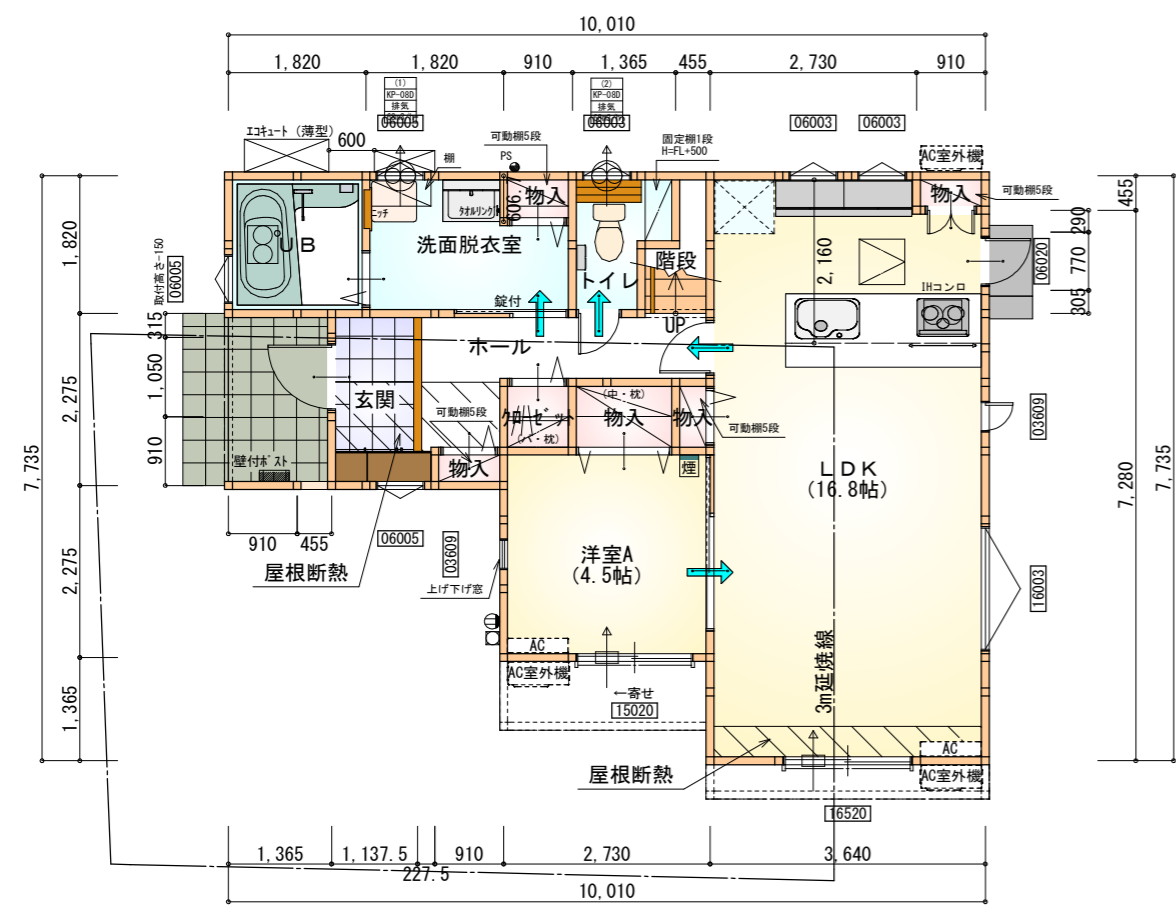
- 道路斜線・隣地斜線 明らかに適法
- 平均地盤面：立面図にて算出
- 雨水：道路側溝へ放流



配置図 S:1/100

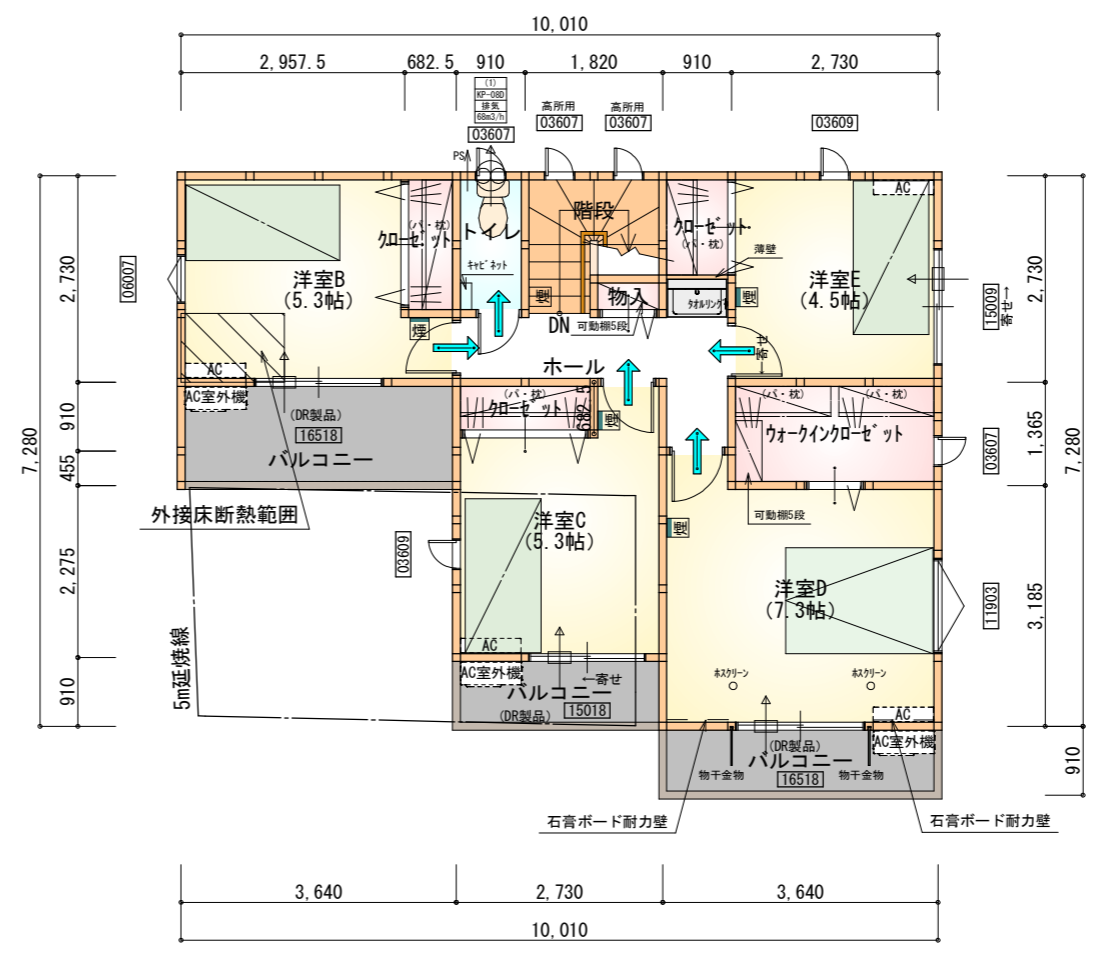
工事名	磐田市池田建売3期様邸新築工事	心建設株式会社一級建築士事務所	管理者	設計者	担当者	図面名	縮尺	No.
備考		一級建築士事務所 静岡県知事登録(2)第7498号 静岡県浜松市浜北区内野2987-1 一級 国土交通大臣登録 第344970号 織田 綾子 TEL:053-586-7337	日付	日付	日付	配置図	1/100	1
					2023/02/16			まちせ

断熱等級5仕様



部屋名	面積	m ² (帖)
階段	1.242	(0.8)
物入	0.414	(0.3)
洗面脱衣室	4.417	(2.7)
UB	3.312	(2.0)
物入	0.414	(0.3)
トイレ	2.070	(1.3)
物入	1.242	(0.8)
玄関	2.588	(1.6)
クローゼット	0.828	(0.5)
ホール	4.658	(2.8)
物入	0.414	(0.3)
洋室A	7.453	(4.5)
LDK	27.741	(16.8)
合計	57.34	(35.0)

1階 平面図 S:1/100



部屋名	面積	m ² (帖)
クローゼット	1.242	(0.8)
クローゼット	1.242	(0.8)
ウォークインクローゼット	3.726	(2.3)
洋室E	7.453	(4.5)
トイレ	1.656	(1.0)
階段	2.898	(1.8)
ホール	4.555	(2.8)
物入	0.414	(0.3)
洋室D	12.007	(7.3)
クローゼット	1.242	(0.8)
洋室B	8.695	(5.3)
洋室C	8.695	(5.3)
合計	53.82	(33.0)

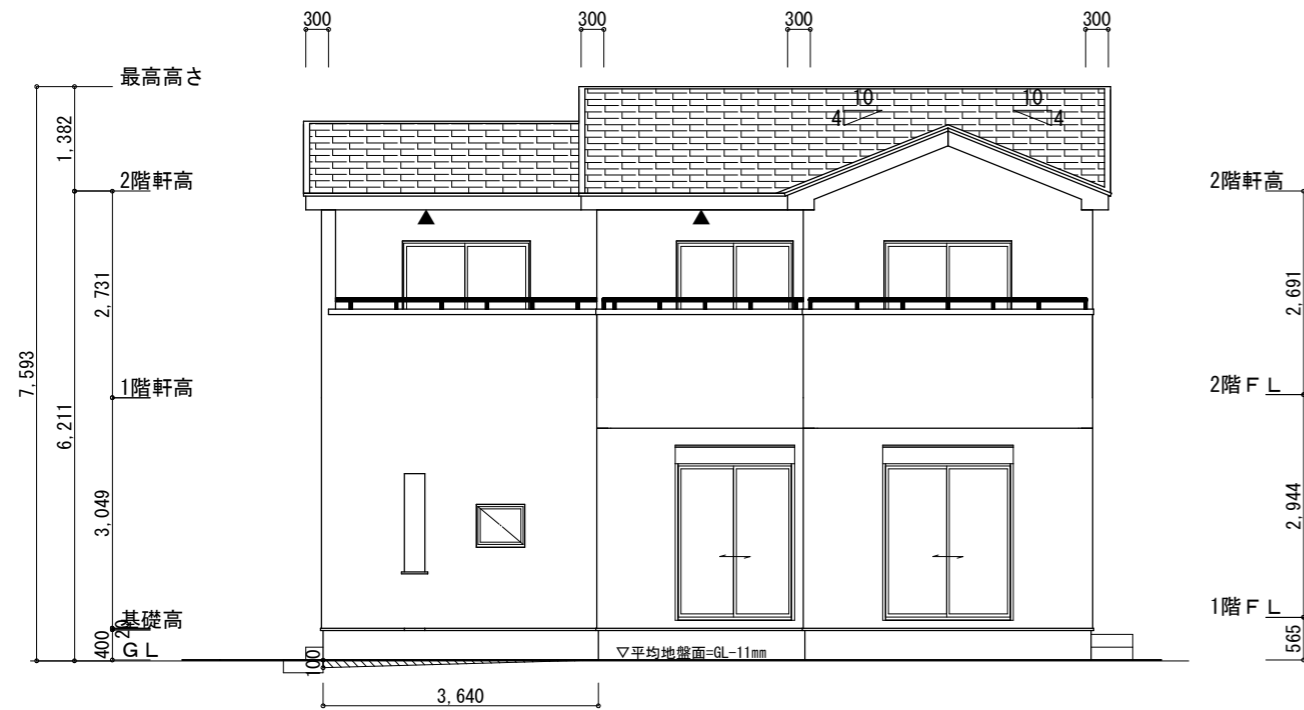
2階 平面図 S:1/100

1・2階 合計: 111.16m²

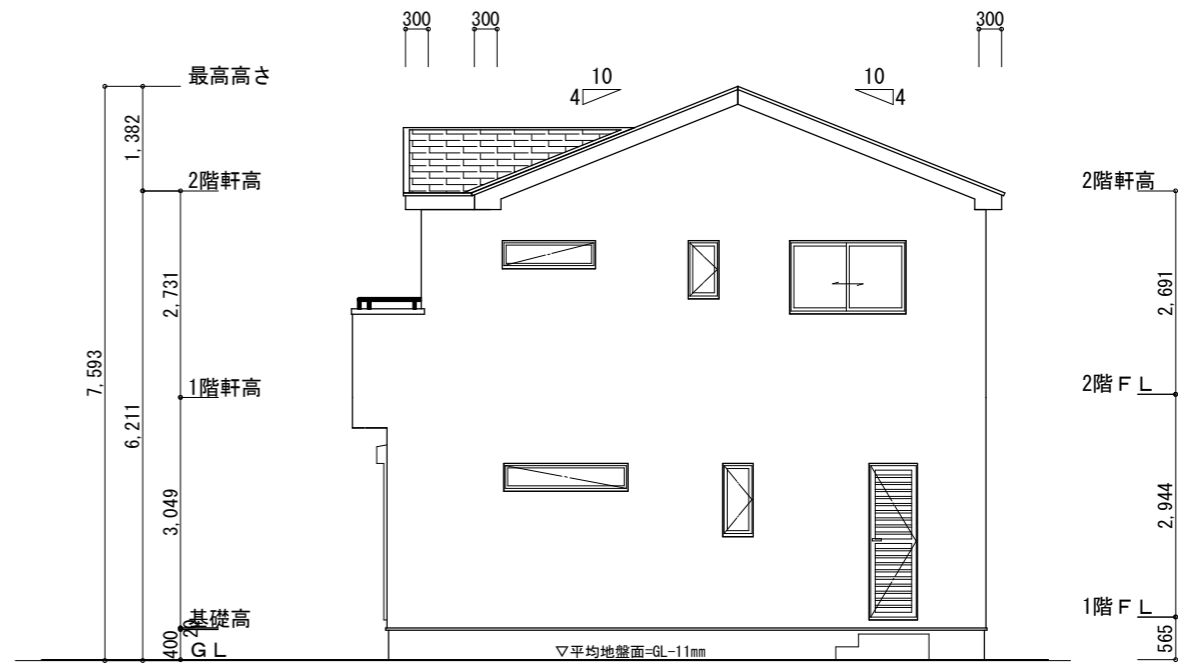
- * 凡例
- 煙式感知器
 - 換気扇(壁用)
 - 換気扇(天井用)
 - 給気口100φ
 - アンダーカット等
 - 管柱(105x105)
 - エアコン設置推奨場所
 - エアコン室外機設置推奨場所
- ※エアコンはお客様手配にて

※火気使用室内装
天井: PB9.5+準不燃クロスQM9397~QM9497
壁: PB12.5+準不燃クロスQM9397~QM9497

段数	15段
階高	2944
有効幅	W=780
蹴上	R=196.2
踏面	T=210.0
勾配	$R \times 2 + T = 602.4$ $550 \leq 602.4 \leq 650$ $R/T = 0.935 \times 21/21$ $= 19.64/21 \leq 22/21$
蹴込板	あり
蹴込	30mm
段鼻	あり 30mm



南側立面図 S:1/100

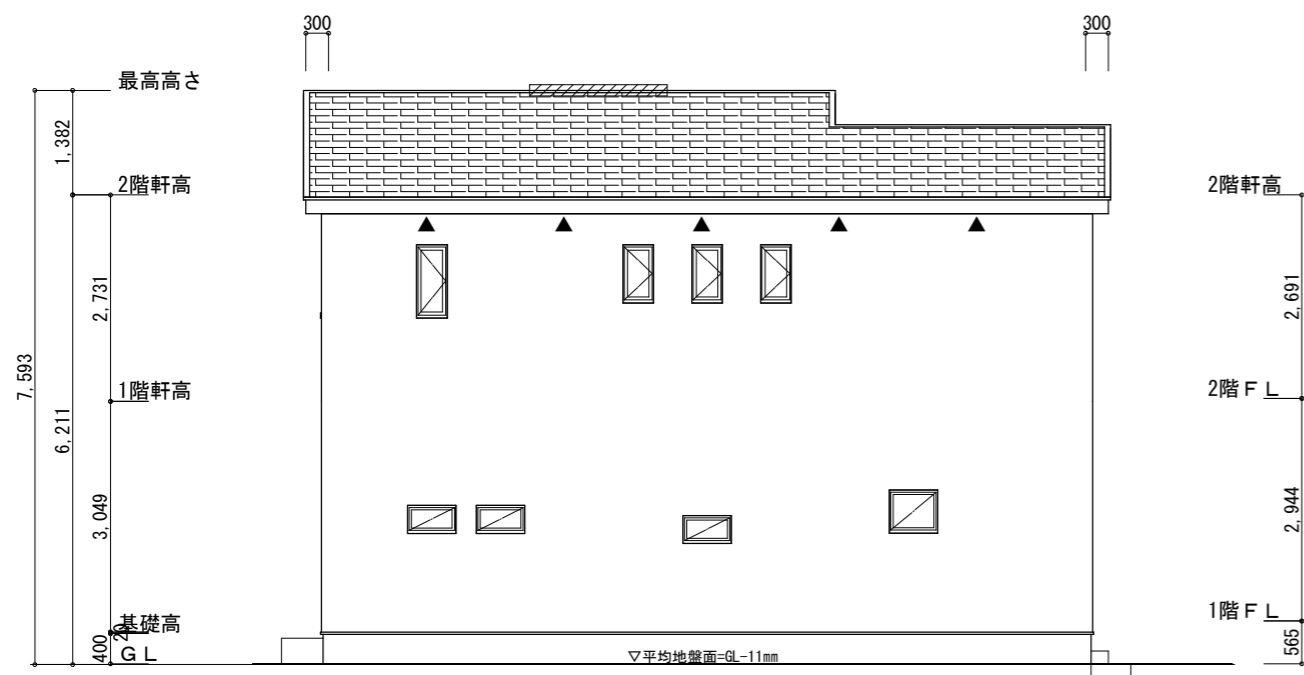


東側立面図 S:1/100

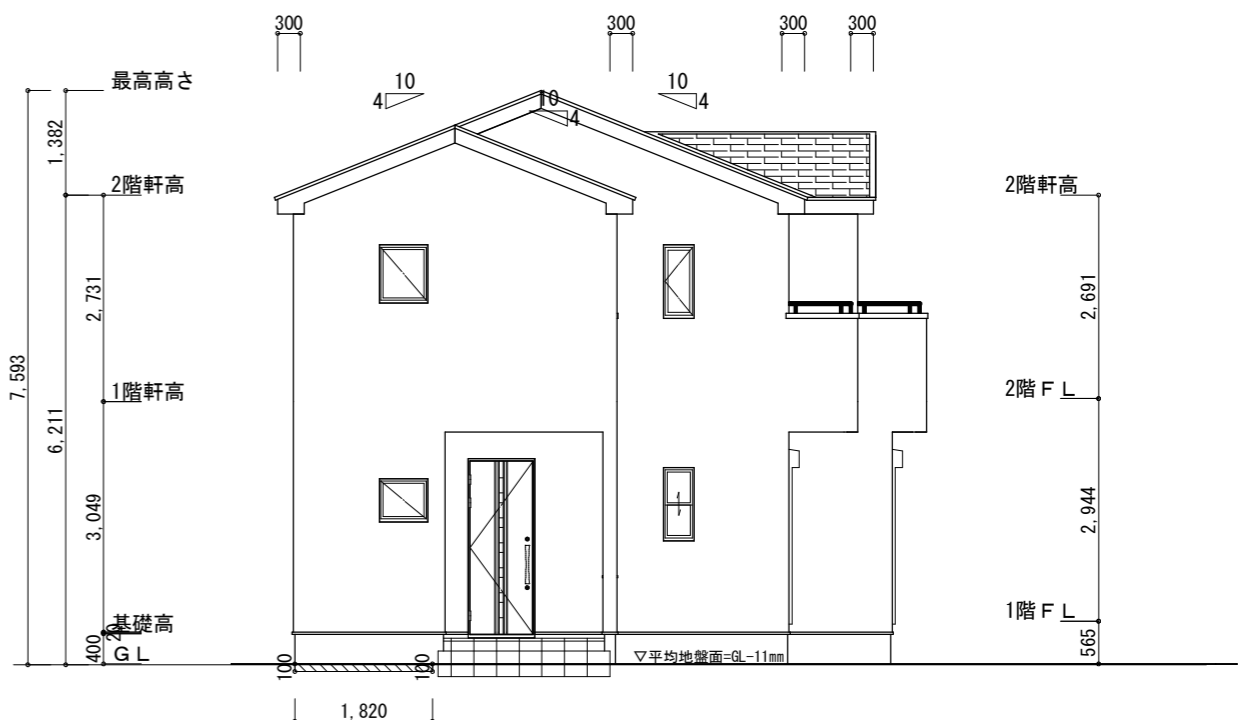
※小屋裏換気措置 (NBL エンボ スカラ-910×1820×6仕様)
 有効開口面積
 $L=300$ (軒の出) $-0.0835=0.2165$ にカットした開口率4.4%の有孔板の換気孔
 $0.91 \times 0.2165 \times 0.044$ (開口率) $=0.0086\text{m}^2/\text{枚}$
 ▲ : 有孔板位置を示す
 ※棟換気 (TOKO S型換気棟 2P)
 有孔換気面積 $0.034\text{m}^2/\text{本}$
 // : 換気棟を示す

2階 吸気 : $53.82\text{m}^2 \times 1/900 \doteq 0.0598\text{m}^2$
 $0.0086\text{m}^2/\text{枚} \times 7 = 0.0602\text{m}^2 > 0.0598\text{m}^2 \therefore \text{OK}$
 排気 : $53.82\text{m}^2 \times 1/1600 \doteq 0.0336\text{m}^2$
 $0.034\text{m}^2/\text{本} \times 1\text{本} = 0.034\text{m}^2 > 0.0336\text{m}^2 \therefore \text{OK}$

平均地盤面の算定
 $(1820 \times 100) + ([3640 \times 100] / 2) / (10010 + 7735) \times 2$
 $= 364000 / 35490$
 $= 10.2564 \dots$
 $\doteq 11$
 平均地盤面 = 設計GL - 11mm



北側立面図 S:1/100



西側立面図 S:1/100

工事名	磐田市池田建売3期様邸新築工事	心建設株式会社一級建築士事務所	管理者	設計者	担当者	図面名	縮尺	No.
備考		一級建築士事務所 静岡県知事登録(2)第7498号 静岡県浜松市浜北区内野2987-1 一級 国土交通大臣登録 第344970号 織田 綾子 TEL:053-586-7337	日付	日付	日付	南側立面図, 北側立面図, 東側立面図, 西側立面図	1/100	3
					2023/02/22			まろせ