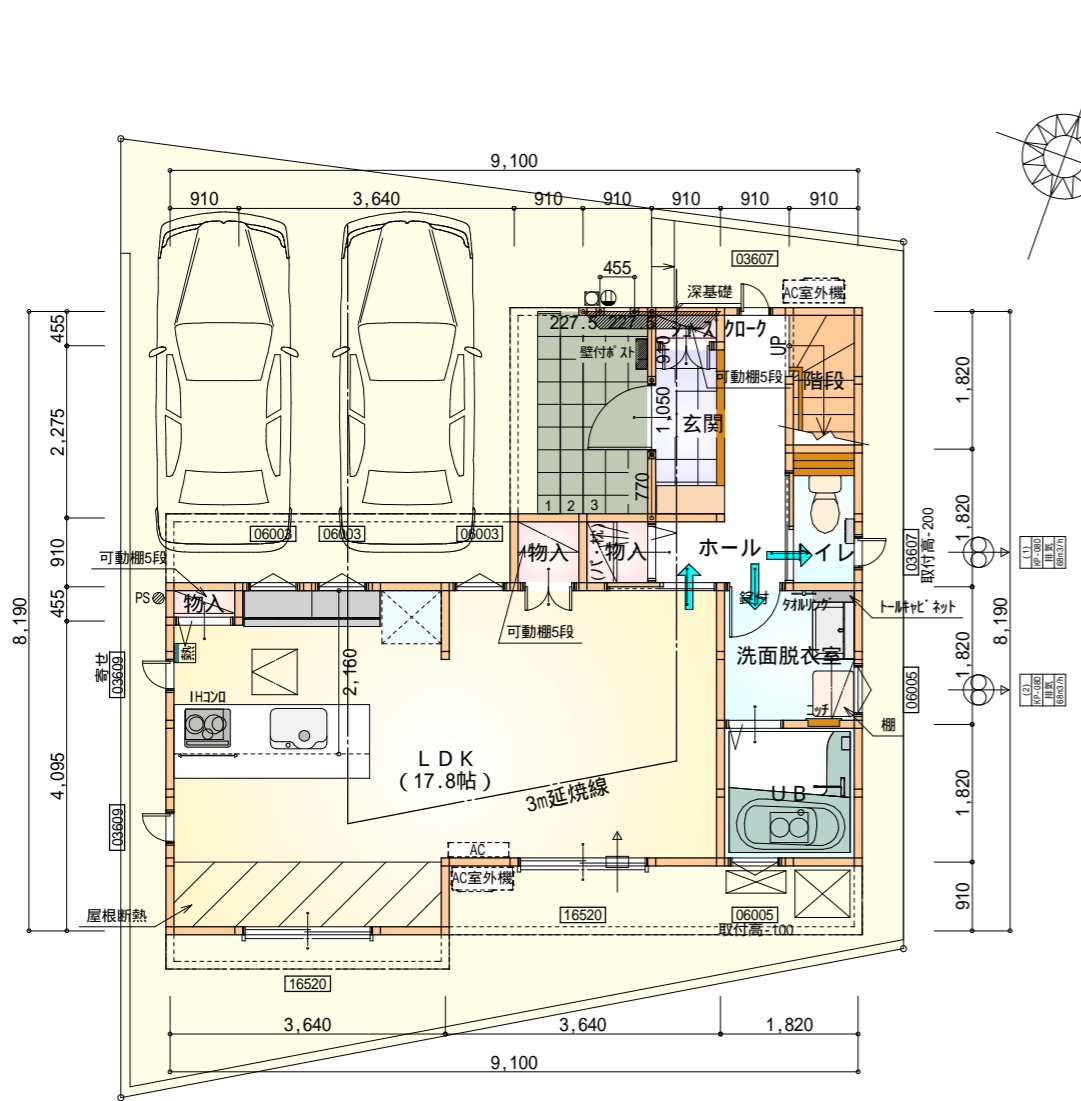
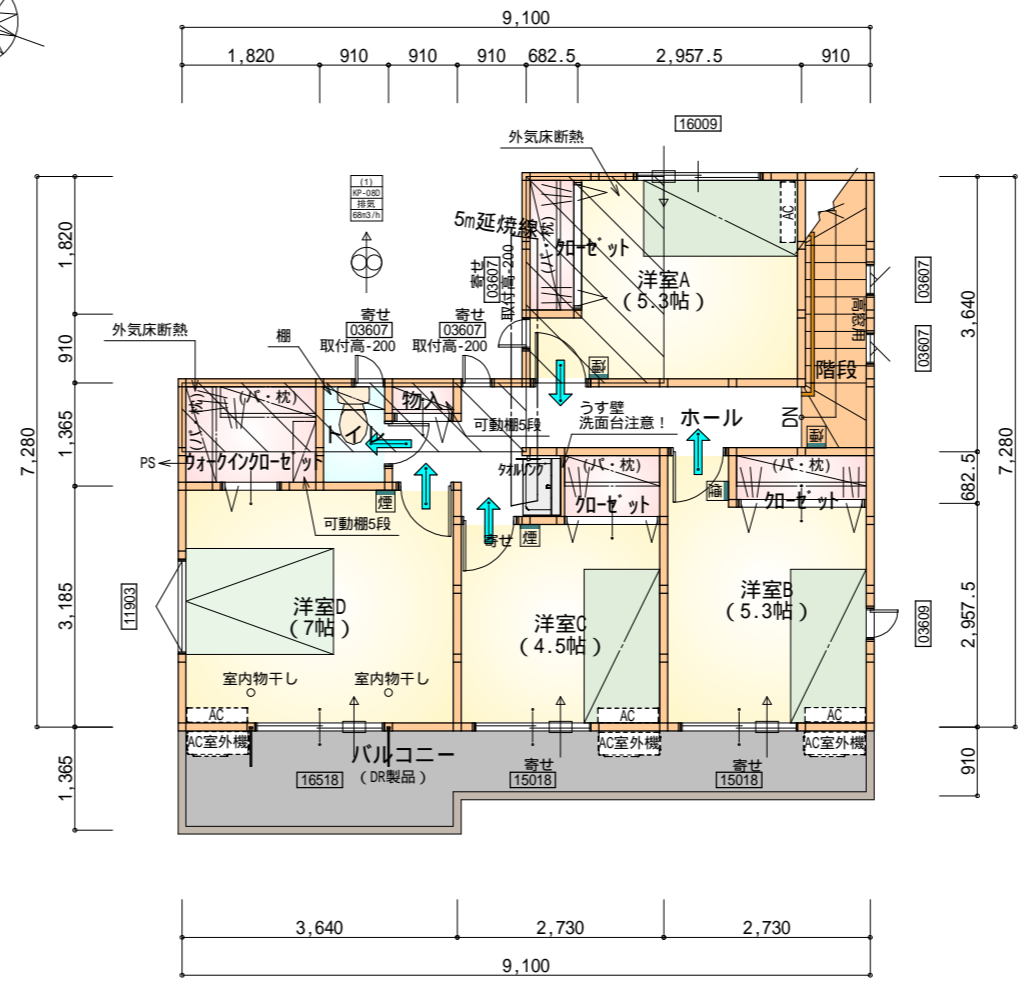


断熱等級5仕様



部屋名	面積	m ² (帖)
階段	1.656	(1.0)
トイレ	1.656	(1.0)
洗面脱衣室	3.312	(2.0)
U B	3.312	(2.0)
LDK	29.398	(17.8)
物入	0.828	(0.5)
物入	0.828	(0.5)
玄関	2.070	(1.3)
シューズ 加-ク	0.414	(0.3)
ホール	4.141	(2.5)
物入	0.414	(0.3)
合計	48.03	(29.2)

1階 平面図 S:1/100



部屋名	面積	m ² (帖)
洋室B	8.695	(5.3)
ウォークインクローゼット	2.484	(1.5)
クローゼット	1.242	(0.8)
クローゼット	1.242	(0.8)
クローゼット	1.242	(0.8)
洋室A	8.695	(5.3)
階段	3.312	(2.0)
洋室C	7.453	(4.5)
洋室D	11.593	(7.0)
トイレ	1.242	(0.8)
物入	0.414	(0.3)
ホール	6.211	(3.8)
合計	53.82	(32.9)

1・2階合計：101.85m²

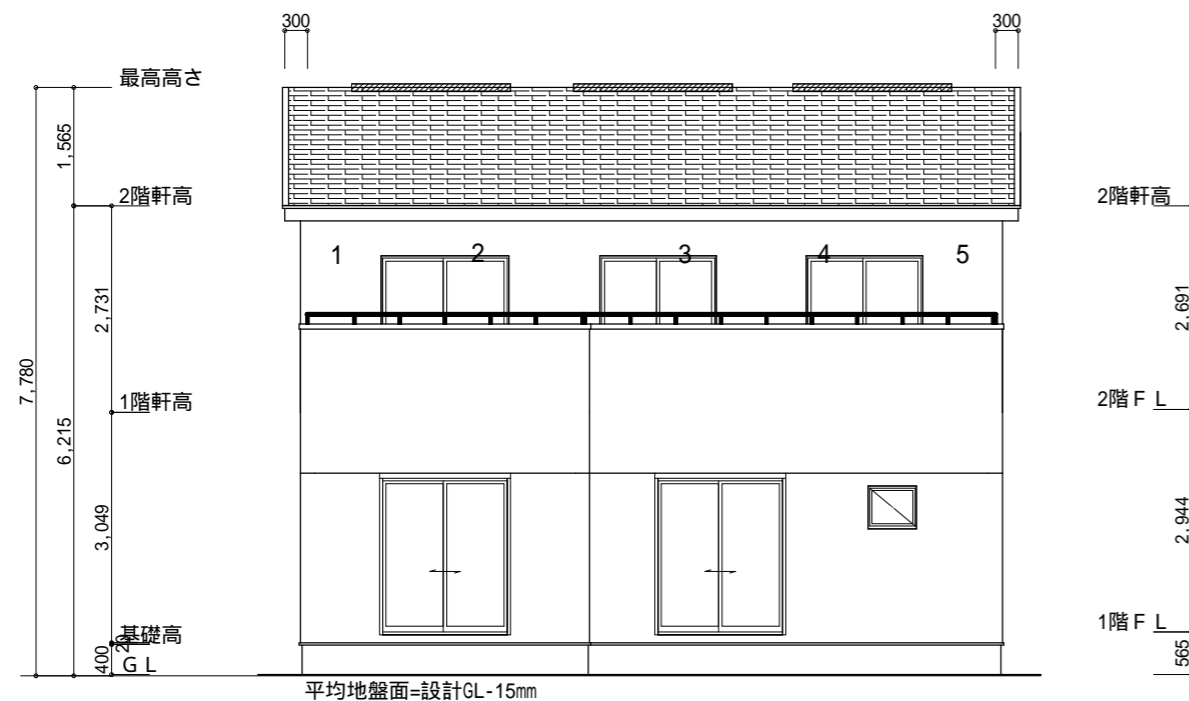
2階 平面図 S:1/100

*** 凡例**

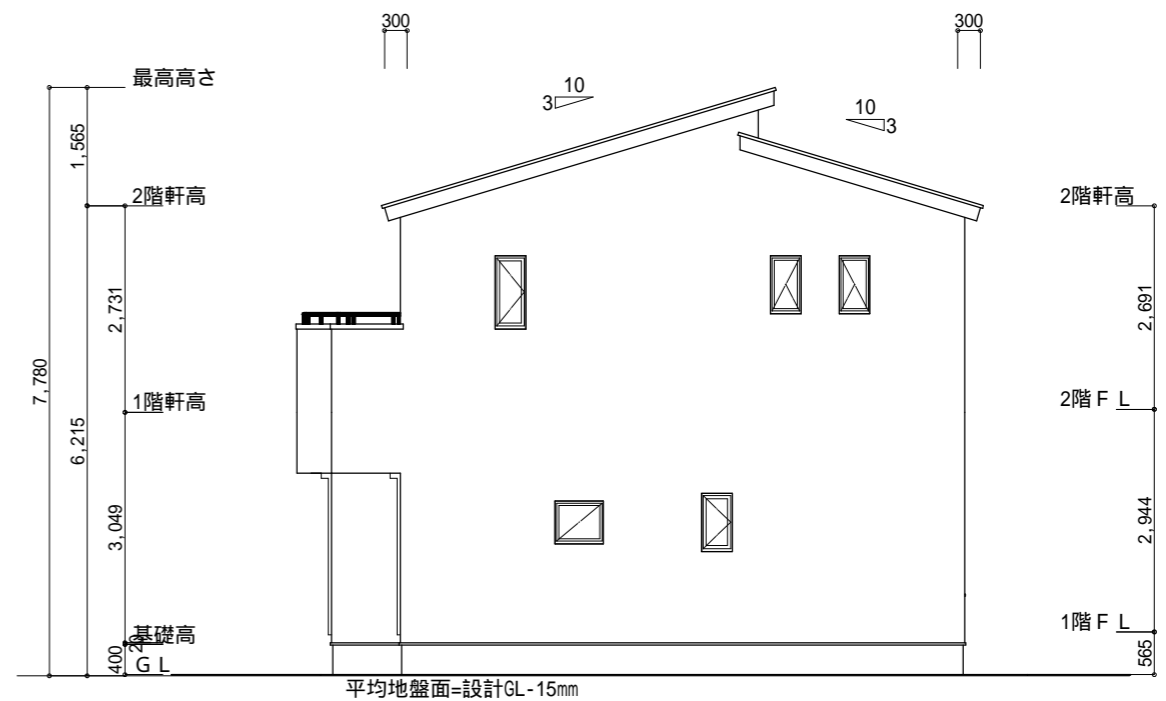
- 煙式感知器
- 換気扇(壁用)
- 換気扇(天井用)
- 給気口100
- アンダーカット等
- 通し柱(105×105)
- 管柱(105×105)
- エアコン設置推奨場所(設置はお客様手配)
- エアコン室外機設置推奨場所

火気使用室内装
 天井：PB9.5+準不燃クロスQM9397～QM9497
 壁：PB12.5+準不燃クロスQM9397～QM9497

段数	15段
階高	2944
有効幅	W=780
蹴上	R=196.2
踏面	T=210.0
勾配	R × 2 + T = 602.4 550 602.4 650 R / T = 0.935 × 21 / 21 = 19.64 / 21 22 / 21
蹴込板	あり
蹴込	30mm
段鼻	あり 30mm



南側 立面図 S:1/100

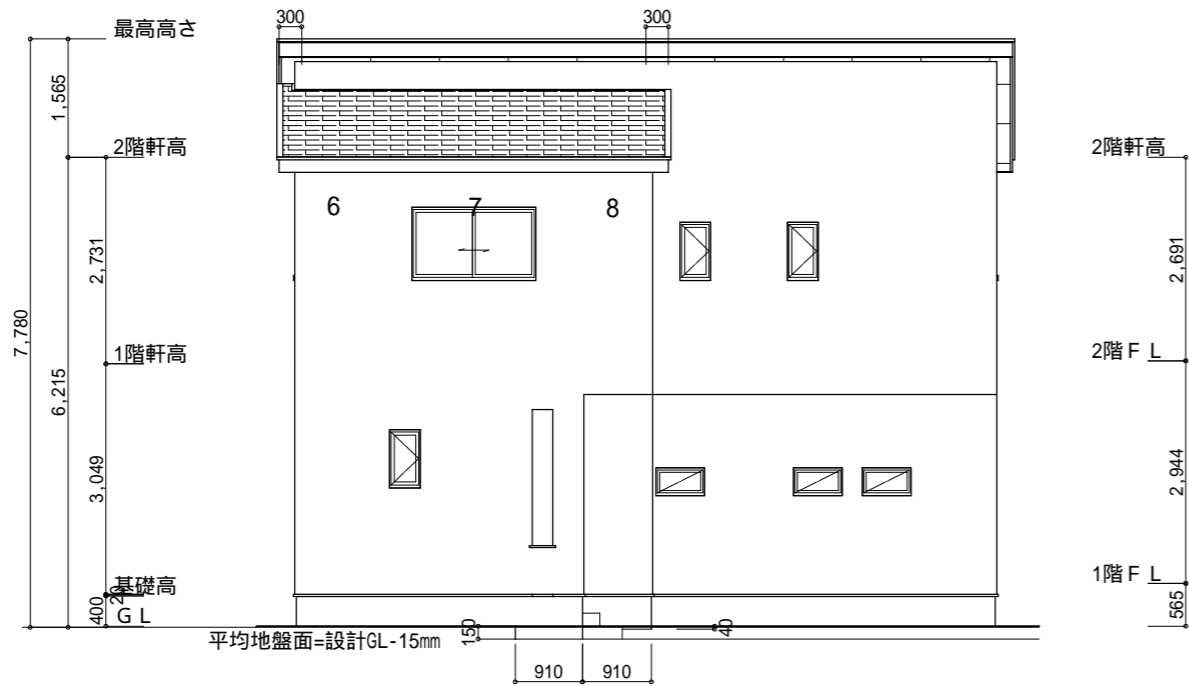


東側 立面図 S:1/100

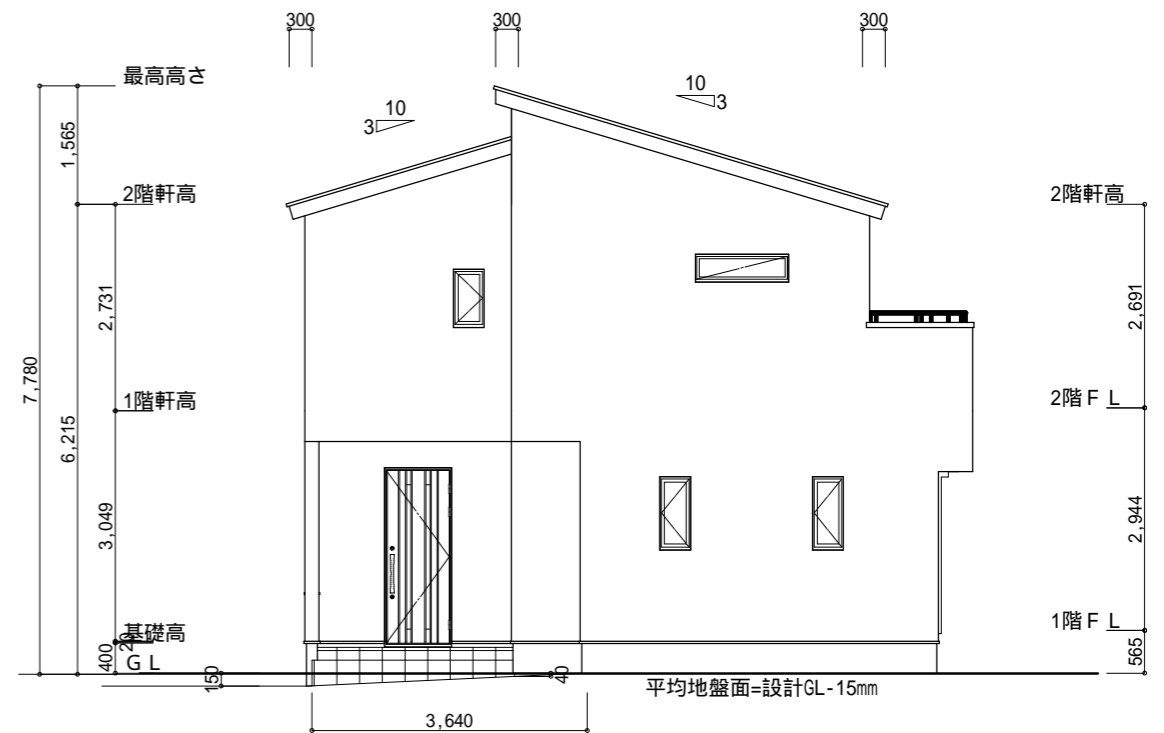
小屋裏換気措置 (NBL 防火端部有孔板 8mm) 1枚当たりの有効開口面積 : 0.00753m ² : 有孔板位置を示す	2階 吸気 : 53.82m ² × 1/900 0.0598m ² 0.00753m ² /枚 × 8枚 = 0.06024m ² > 0.0598m ² OK
棟換気 (トコ- 換気片流れ棟用 S型) 有効開口面積 2P:0.0156m ² /本 : 2P 棟換気位置を示す	2階 排気 : 53.82m ² × 1/1600 0.0337m ² 0.0156m ² /本 × 3本 = 0.0468m ² > 0.0337m ² OK

平均地盤面の算定

$$\frac{0.15 \times 0.91 + 0.04 \times 0.91 + (0.15 + 0.04) \times 3.64 \times 0.5}{9.1 \times 2 + 8.19 \times 2} = 0.015 \quad -15\text{mm}$$



北側 立面図 S:1/100



西側 立面図 S:1/100

工事名 岡崎市欠町建売2期西棟様邸新築工事	心建設株式会社一級建築士事務所 一級建築士事務所 静岡県知事登録(1)第7498号 静岡県浜松市浜北区内野2987-1 一級 国土交通大臣登録 第344970号 織田 綾子 TEL:053-586-7337	管理者 日付	設計者 日付 2023/02/13	担当者 日付	図面名 南側 立面図, 北側 立面図, 東側 立面図, 西側 立面図	縮尺 1/100	No. 3
--------------------------	---	-----------	-------------------------	-----------	---------------------------------------	-------------	----------