

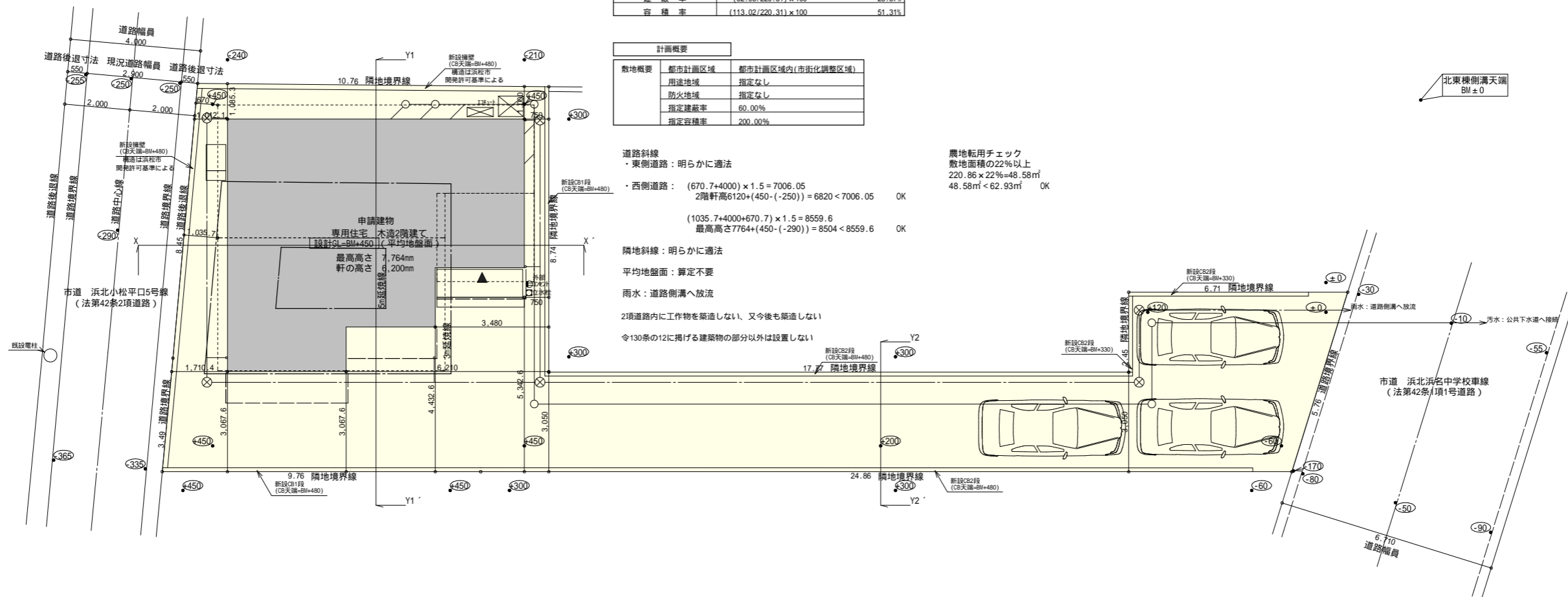
| トータル面積表 (m <sup>2</sup> ) |                              |
|---------------------------|------------------------------|
| 敷地面積                      | 220.31                       |
| 建築面積                      | 62.93                        |
| 床面積 1階                    | 57.96                        |
| 2階                        | 55.06                        |
| 延床面積                      | 113.02                       |
| 建築率                       | $(62.93/220.31) \times 100$  |
| 容積率                       | $(113.02/220.31) \times 100$ |

| 計画概要  |                         |
|-------|-------------------------|
| 敷地概要  | 都市計画区域 都市計画区域内(市街化調整区域) |
| 用途地域  | 指定なし                    |
| 防火地域  | 指定なし                    |
| 指定建築率 | 60.00%                  |
| 指定容積率 | 200.00%                 |

道路斜線  
 ・東側道路：明らかに適法  
 ・西側道路： $(670.7+4000) \times 1.5 = 7006.05$   
 2階軒高 $6120+(450-(-250)) = 6820 < 7006.05$  OK  
 $(1035.7+4000+670.7) \times 1.5 = 8559.6$   
 最高高さ $7764+(450-(-290)) = 8504 < 8559.6$  OK

隣地斜線：明らかに適法  
 平均地盤面：算定不要  
 雨水：道路側溝へ放流  
 2項道路内に工作物を築造しない、又今後も築造しない  
 令130条の12に掲げる建築物の部分以外は設置しない

農地転用チェック  
 敷地面積の22%以上  
 $220.86 \times 22\% = 48.58\text{m}^2$   
 $48.58\text{m}^2 < 62.93\text{m}^2$  OK



配置図 S:1/150

工事名 浜北区小松建売19期北西棟様邸新築工事

備考

心建設株式会社一級建築士事務所

一級建築士事務所 静岡県知事登録(2)第7498号 静岡県浜松市浜北区内野2987-1  
 一級 国土交通大臣登録 第344970号 織田 綾子 TEL:053-586-7337

管理者

日付

設計者

日付

担当者

日付

図面名

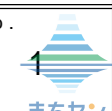
配置図

2023/02/25

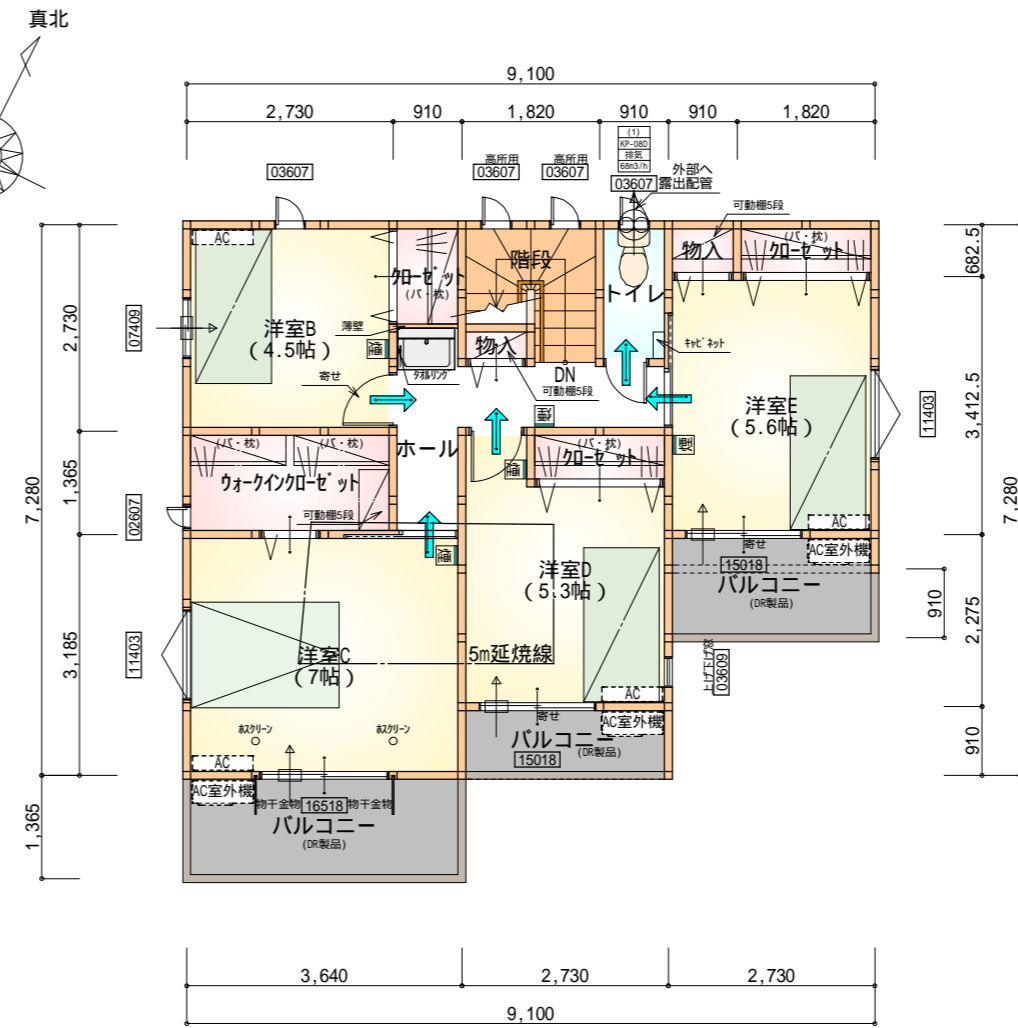
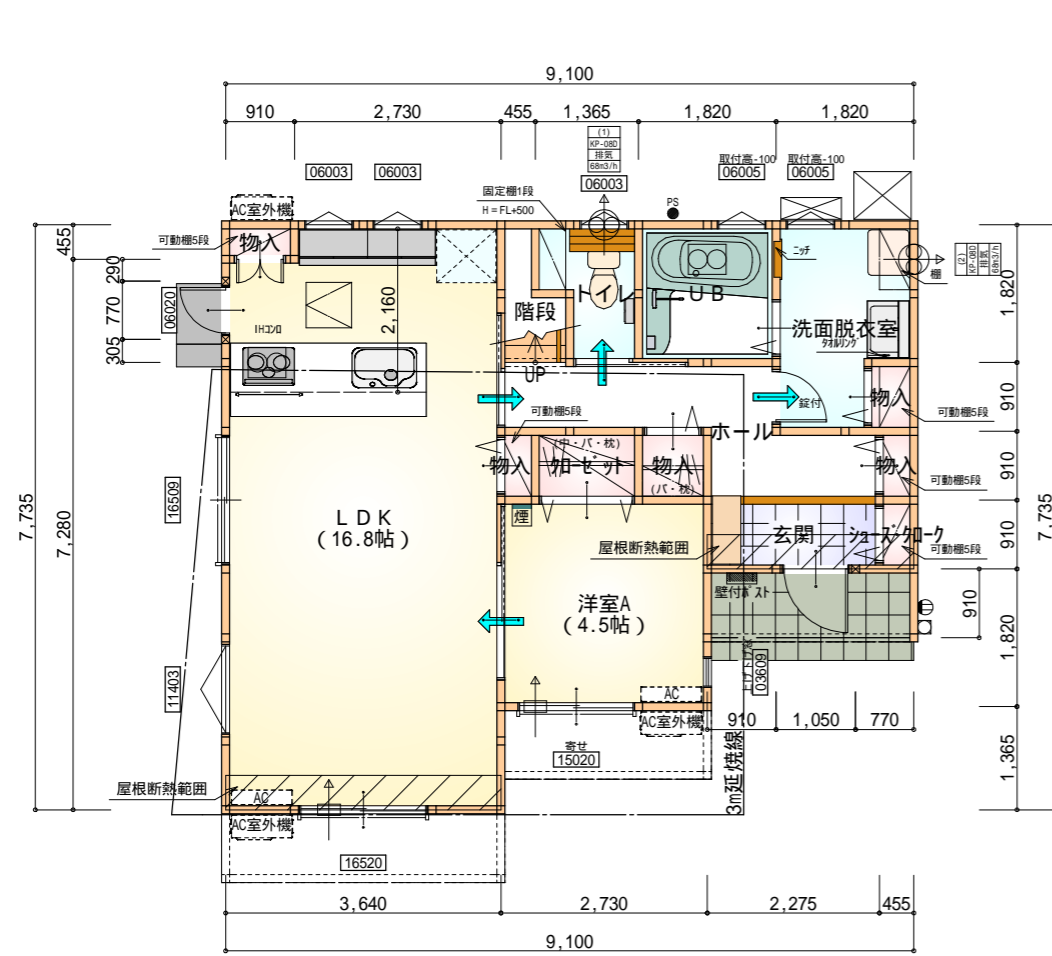
縮尺

1/150

No.



# 断熱等級5仕様



## \* 凡例

- 煙式感知器
  - 換気扇 (壁用)
  - 換気扇 (天井用)
  - 給気口 100
  - アンダーカット等
  - 管柱 (105 x 105)
  - アイコン設置推奨場所
  - アイコン室外機設置推奨場所
- アイコンはお客様手配にて

火気使用室内装  
 天井: PB9.5+準不燃クロスQM9397~QM9497  
 壁: PB12.5+準不燃クロスQM9397~QM9497

| 部屋名    | 面積     | m <sup>2</sup> (帖) |
|--------|--------|--------------------|
| LDK    | 27.741 | (16.8)             |
| 階段     | 1.242  | (0.8)              |
| トイレ    | 2.070  | (1.3)              |
| UB     | 3.312  | (2.0)              |
| 洗面脱衣室  | 4.417  | (2.7)              |
| 物入     | 0.552  | (0.3)              |
| 物入     | 0.414  | (0.3)              |
| シューズ加ク | 0.414  | (0.3)              |
| 玄関     | 2.070  | (1.3)              |
| 物入     | 0.414  | (0.3)              |
| 加ゼット   | 1.242  | (0.8)              |
| 物入     | 0.828  | (0.5)              |
| ホール    | 5.383  | (3.3)              |
| 物入     | 0.414  | (0.3)              |
| 洋室A    | 7.453  | (4.5)              |
| 合計     | 57.96  | (35.5)             |

1階 平面図 S:1/100

| 部屋名        | 面積     | m <sup>2</sup> (帖) |
|------------|--------|--------------------|
| 階段         | 2.898  | (1.8)              |
| トイレ        | 1.656  | (1.0)              |
| 洋室B        | 7.453  | (4.5)              |
| 加ゼット       | 1.242  | (0.8)              |
| 加ゼット       | 1.242  | (0.8)              |
| ウォークイン加ゼット | 3.726  | (2.3)              |
| ホール        | 4.969  | (3.0)              |
| 加ゼット       | 1.242  | (0.8)              |
| 物入         | 0.621  | (0.4)              |
| 物入         | 0.414  | (0.3)              |
| 洋室C        | 11.593 | (7.0)              |
| 洋室D        | 8.695  | (5.3)              |
| 洋室E        | 9.316  | (5.6)              |
| 合計         | 55.06  | (33.6)             |

2階 平面図 S:1/100

|     |   |
|-----|---|
| 段数  | 15段   |
| 階高  | 2944  |
| 有効幅 | W=780   |
| 蹴上  | R=196.2   |
| 踏面  | T=210.0   |
| 勾配  | $R \times 2 + T = 602.4$<br>550 602.4 650<br>$R / T = 0.935 \times 21 / 21$<br>= 19.64 / 21 22 / 21 |
| 蹴込板 | あり  |
| 蹴込  | 30mm  |
| 段鼻  | あり 30mm   |

工事名 浜北区小松建売19期北西棟様邸新築工事

備考

心建設株式会社一級建築士事務所

一級建築士事務所 静岡県知事登録(2)第7498号 静岡県浜松市浜北区内野2987-1  
 一級 国土交通大臣登録 第344970号 織田 綾子 TEL:053-586-7337

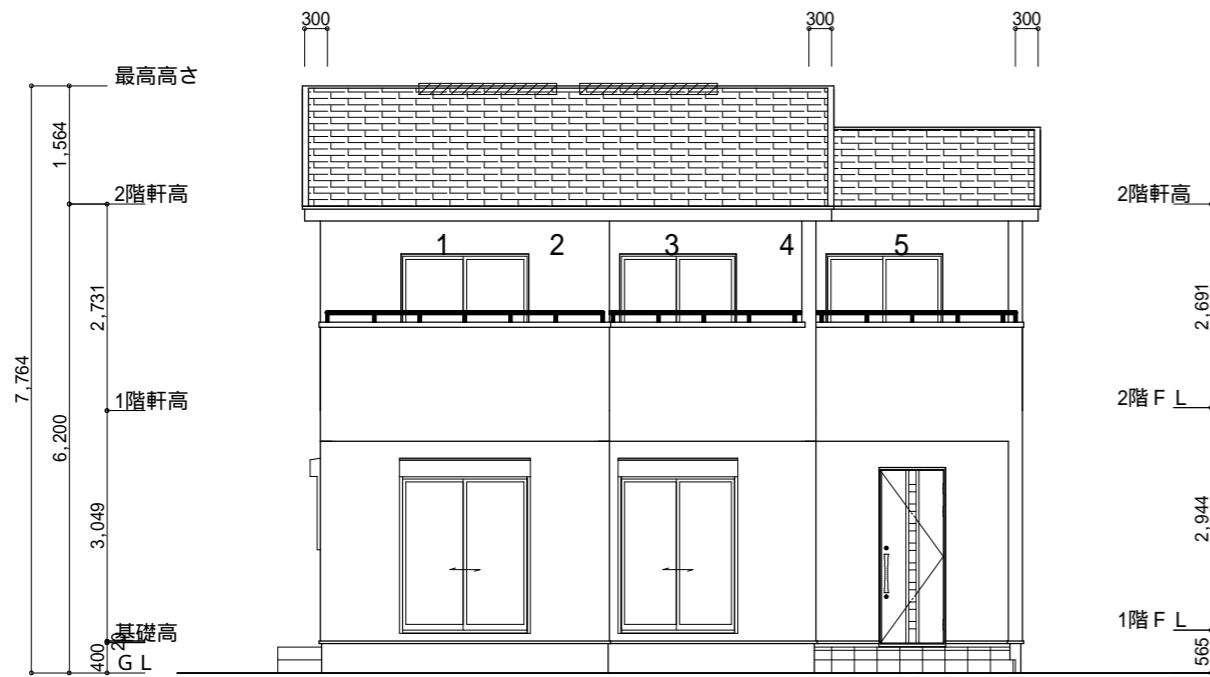
管理者 設計者 担当者 図面名

日付 日付 日付 1階 平面図, 2階 平面図  
 2023/02/25

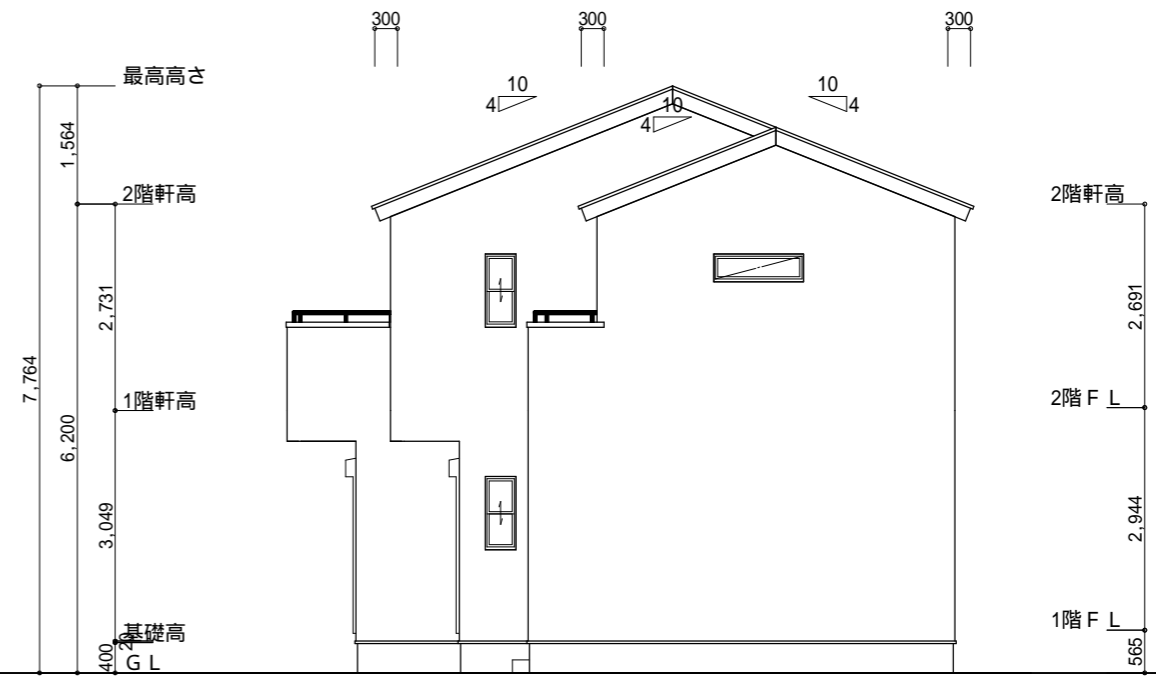
縮尺 No.

1/100





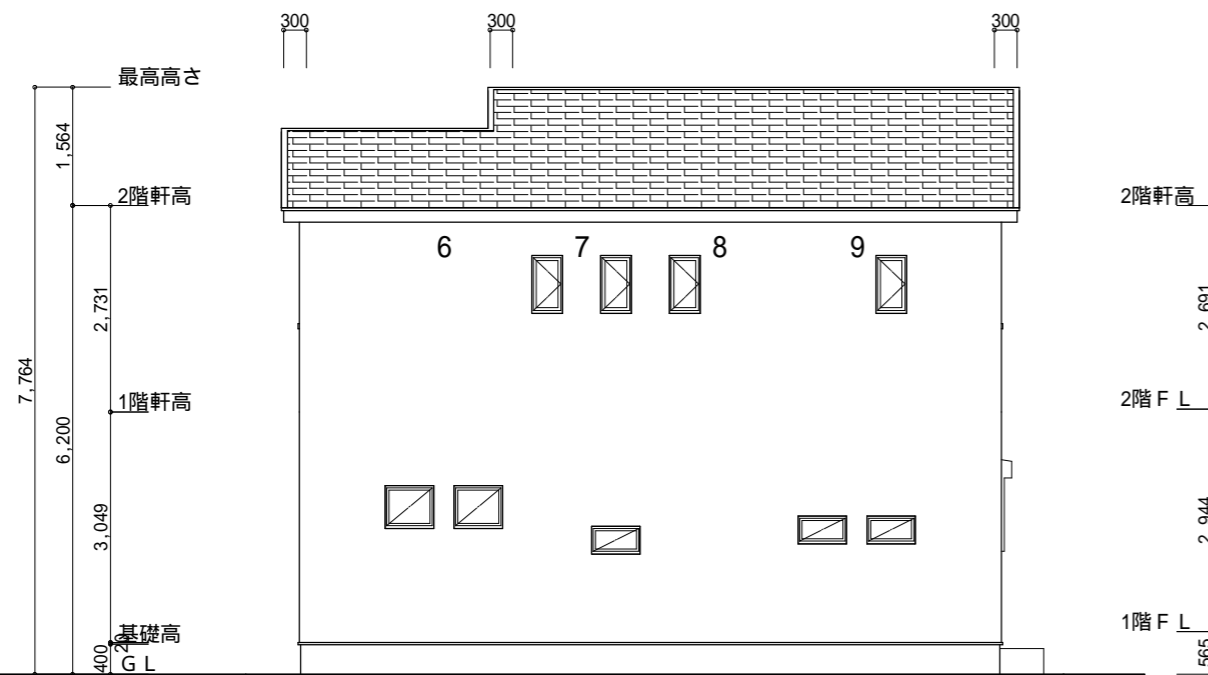
南側 立面図 S:1/100



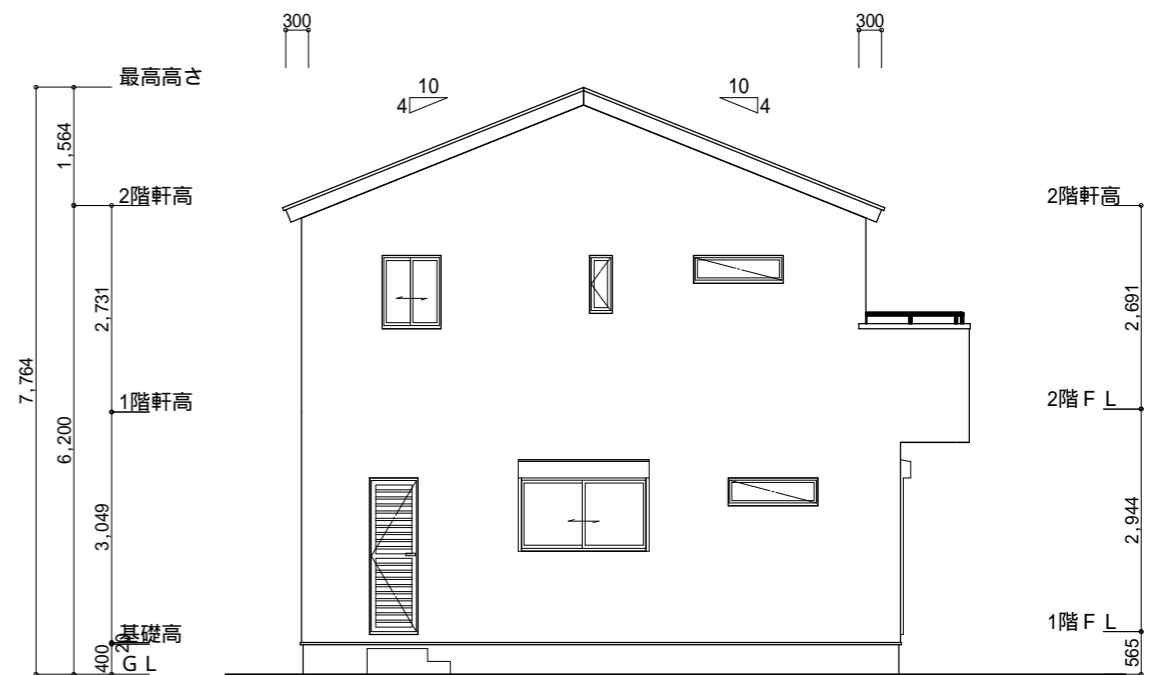
東側 立面図 S:1/100

|   |   |
|---|---|
| <p>小屋裏換気措置 (スガセっこう防火有効孔板 8mm 910mm×1820mm 3枚取付)</p> <p>開孔面積 0.00753m<sup>2</sup> × 3</p> <p>: 有孔板位置を示す</p> <p>棟換気 (TOKO S型換気棟用 2P)</p> <p>有孔換気面積 0.0340m<sup>2</sup>/本</p> <p>：換気棟を示す</p> | <p>2階 吸気 : 55.06m<sup>2</sup> × 1/900 0.0612m<sup>2</sup></p> <p>0.00753m<sup>2</sup>/枚 × 9枚 = 0.0678m<sup>2</sup> &gt; 0.0612m<sup>2</sup> OK</p> <p>排気 : 55.06m<sup>2</sup> × 1/1600 0.0344m<sup>2</sup></p> <p>0.0340m<sup>2</sup>/本 × 2本 = 0.068m<sup>2</sup> &gt; 0.0344m<sup>2</sup> OK</p> |
|---|---|

断熱等級5仕様



北側 立面図 S:1/100



西側 立面図 S:1/100

|  |  |               |               |                          |   |                 |                                |
|--|--|---------------|---------------|--------------------------|---|-----------------|--------------------------------|
| <p>工事名 浜北区小松建売19期北西棟様邸新築工事</p> <p>備考</p> | <p>心建設株式会社一級建築士事務所</p> <p>一級建築士事務所 静岡県知事登録(2)第7498号 静岡県浜松市浜北区内野2987-1</p> <p>一級 国土交通大臣登録 第344970号 織田 綾子 TEL:053-586-7337</p> | <p>管理者 日付</p> | <p>設計者 日付</p> | <p>担当者 日付 2023/02/16</p> | <p>図面名 南側 立面図, 北側 立面図, 東側 立面図, 西側 立面図</p> | <p>縮尺 1/100</p> | <p>No. 3</p> <p>WS22-04229</p> |
|--|--|---------------|---------------|--------------------------|---|-----------------|--------------------------------|