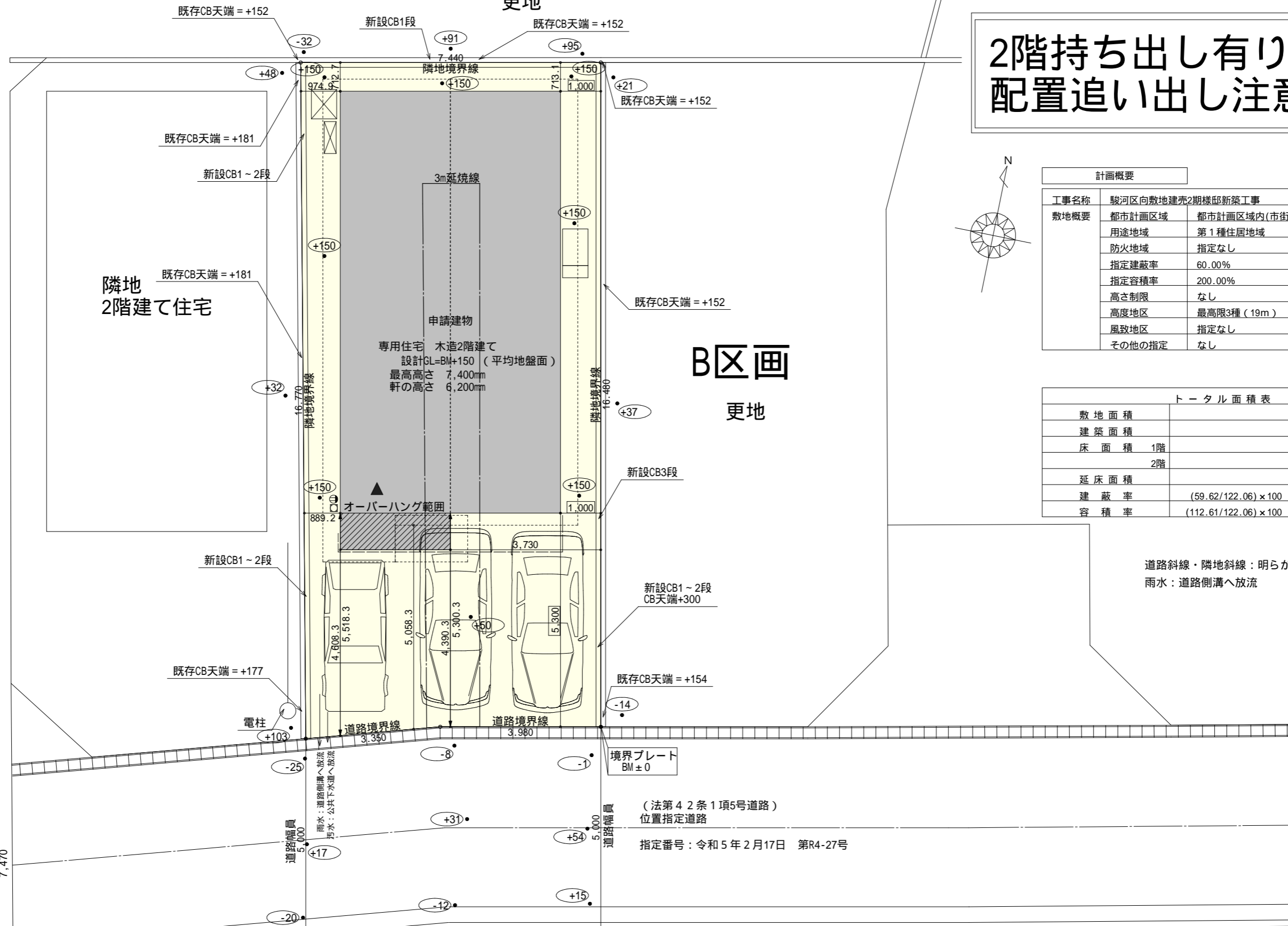


# E区画

更地

**2階持ち出し有り  
配置追い出し注意！！**



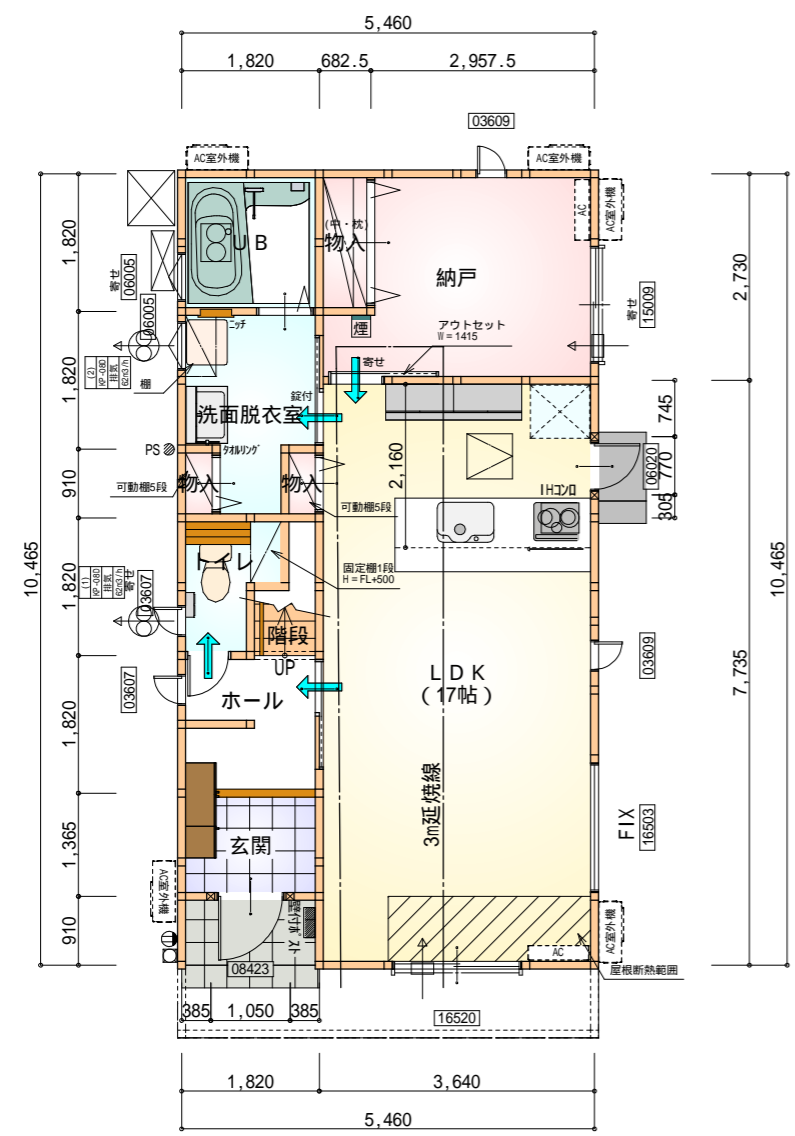
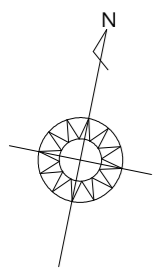
計画概要	
工事名称	駿河区向敷地建売2期様邸新築工事
敷地概要	都市計画区域 都市計画区域内(市街化区域)
用途地域	第1種住居地域
防火地域	指定なし
指定建蔽率	60.00%
指定容積率	200.00%
高さ制限	なし
高度地区	最高限3種(19m)
風致地区	指定なし
その他の指定	なし

トータル面積表 (㎡)	
敷地面積	122.06
建築面積	59.62
床面積 1階	55.48
2階	57.13
延床面積	112.61
建蔽率	(59.62/122.06) × 100 = 48.85%
容積率	(112.61/122.06) × 100 = 92.26%

道路斜線・隣地斜線：明らかに適法  
雨水：道路側溝へ放流

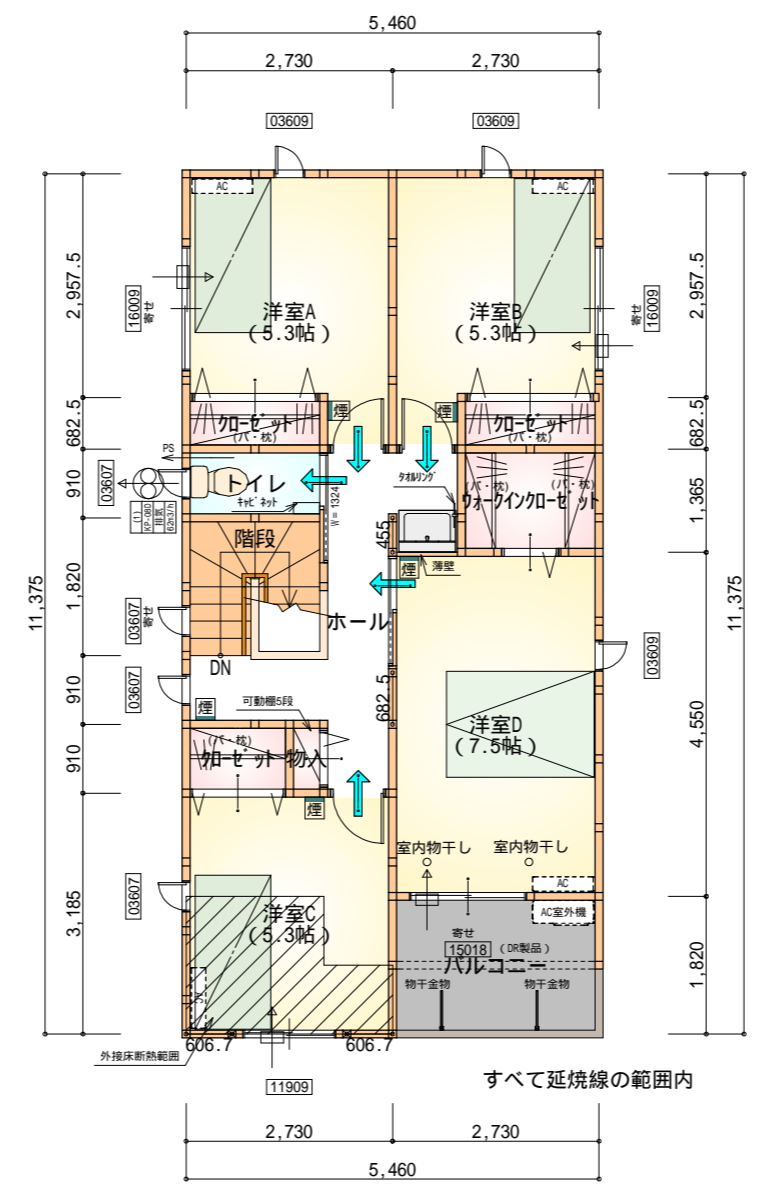
配置図 S:1/100

工事名 <b>駿河区向敷地建売2期A棟様邸新築工事</b>	心建設株式会社一級建築士事務所 一級建築士事務所 静岡県知事登録(2)第7498号 静岡県浜松市浜北区内野2987-1 一級 国土交通大臣登録 第344970号 織田 綾子 TEL:053-586-7337	管理者 日付	設計者 日付	担当者 日付 2023/03/06	図面名 <b>配置図</b>	縮尺 1/100	No. 1
----------------------------------	---	-----------	-----------	-------------------------	-------------------	-------------	----------



部屋名	面積	m <sup>2</sup> (帖)
UB	3.312	(2.0)
物入	1.242	(0.8)
物入	0.414	(0.3)
玄関	2.484	(1.5)
物入	0.414	(0.3)
トイレ	2.070	(1.3)
階段	1.242	(0.8)
ホール	3.312	(2.0)
LDK	28.155	(17.0)
洗面脱衣室	4.141	(2.5)
納戸	8.695	(5.3)
合計	55.48	(33.8)

1階 平面図 S:1/100



部屋名	面積	m <sup>2</sup> (帖)
加ゼット	1.242	(0.8)
加ゼット	1.242	(0.8)
階段	3.312	(2.0)
加ゼット	1.242	(0.8)
物入	0.414	(0.3)
トイレ	1.656	(1.0)
ウォークインクローゼット	2.484	(1.5)
ホール	7.039	(4.3)
洋室D	12.422	(7.5)
洋室A	8.695	(5.3)
洋室B	8.695	(5.3)
洋室C	8.695	(5.3)
合計	57.13	(34.9)

2階 平面図 S:1/100

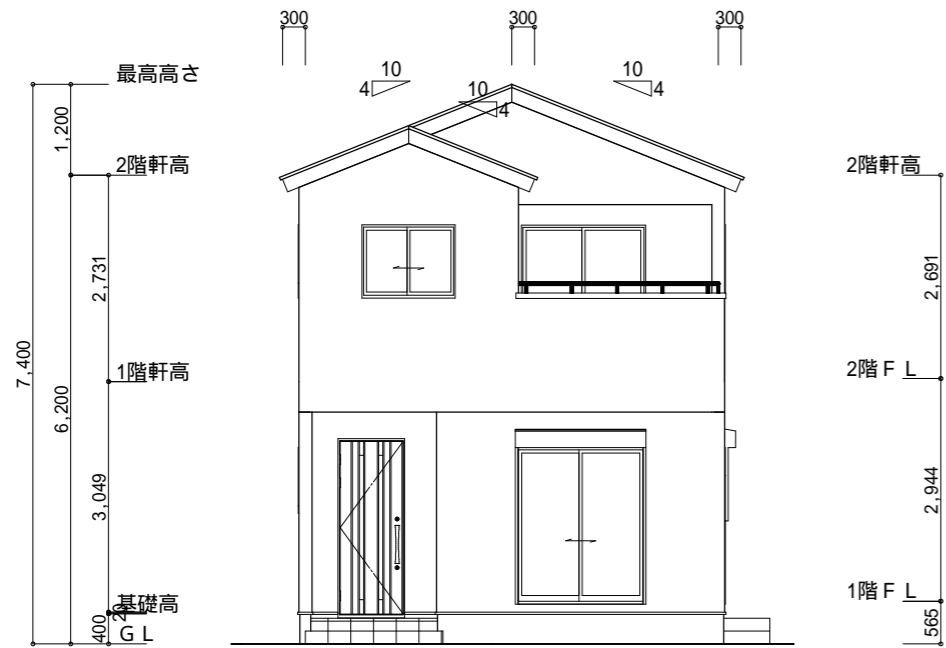
# 断熱等級5仕様

- \* 凡例
- 煙式感知器
  - 換気扇(壁用)
  - 換気扇(天井用)
  - 給気口100
  - アンダーカット等
  - 管柱(105×105)
  - Iエアコン設置推奨場所
  - Iエアコン室外機設置推奨場所
- Iエアコンはお客様手配にて

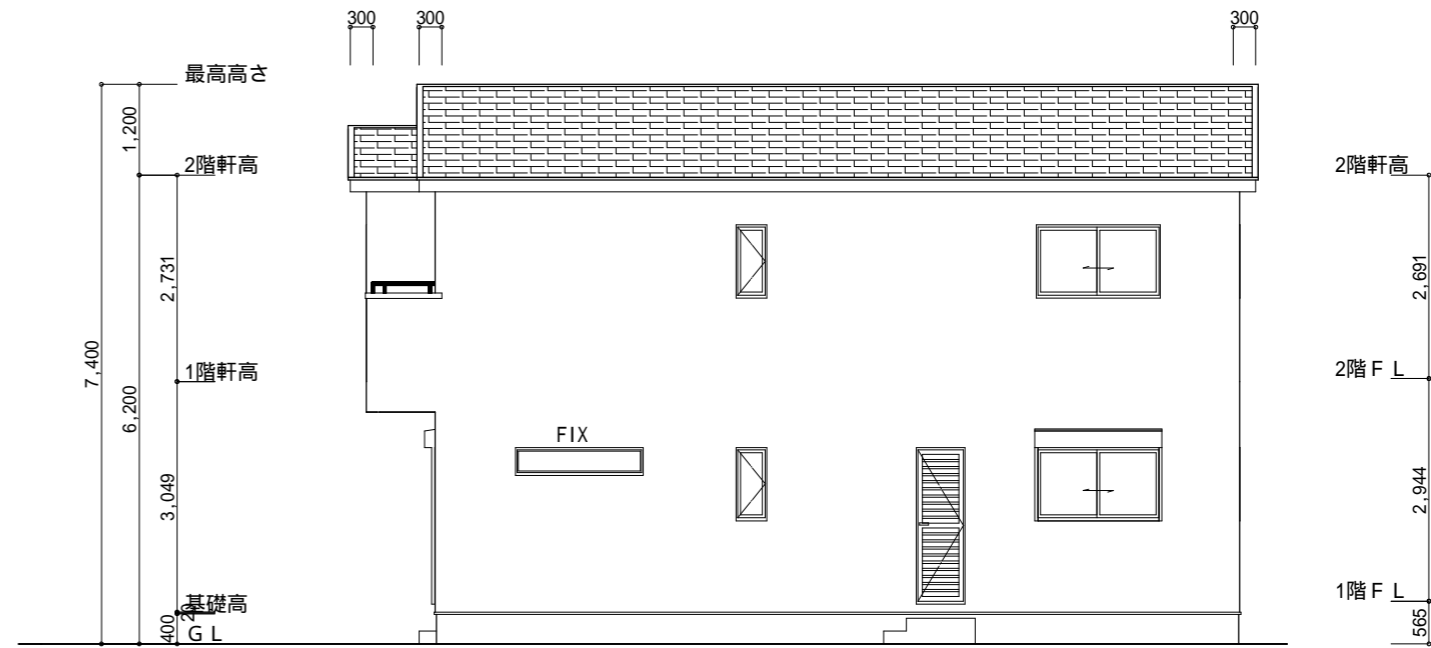
火気使用室内装  
 天井: PB9.5+準不燃クロスQM9397~QM9497  
 壁: PB12.5+準不燃クロスQM9397~QM9497

段数	15段
階高	2944
有効幅	W=780
蹴上	R=196.2
踏面	T=210.0
勾配	$R \times 2 + T = 602.4$
	550 602.4 650
	$R / T = 0.935 \times 21 / 21 = 19.64 / 21 \quad 22 / 21$
蹴込板	あり
蹴込	30mm
段鼻	あり 30mm

石膏ボードFRM-0254 1ヶ所  
 大壁石膏ボードFRM-0254 4ヶ所



南側 立面図 S:1/100



東側 立面図 S:1/100

# 断熱等級5仕様

小屋裏換気措置 (NBL 防火端部有孔板 8mm)  
1枚あたりの有効開口面積: 0.00753m<sup>2</sup>

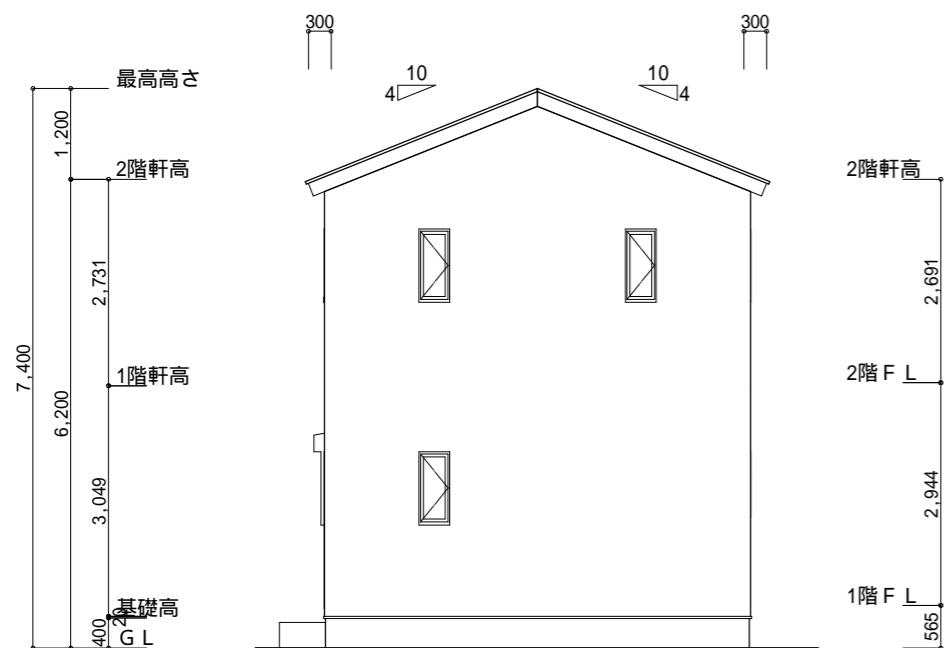
: 有孔板位置を示す

棟換気 (TOKO S型換気棟 2P)  
有孔換気面積 0.0340m<sup>2</sup>/本

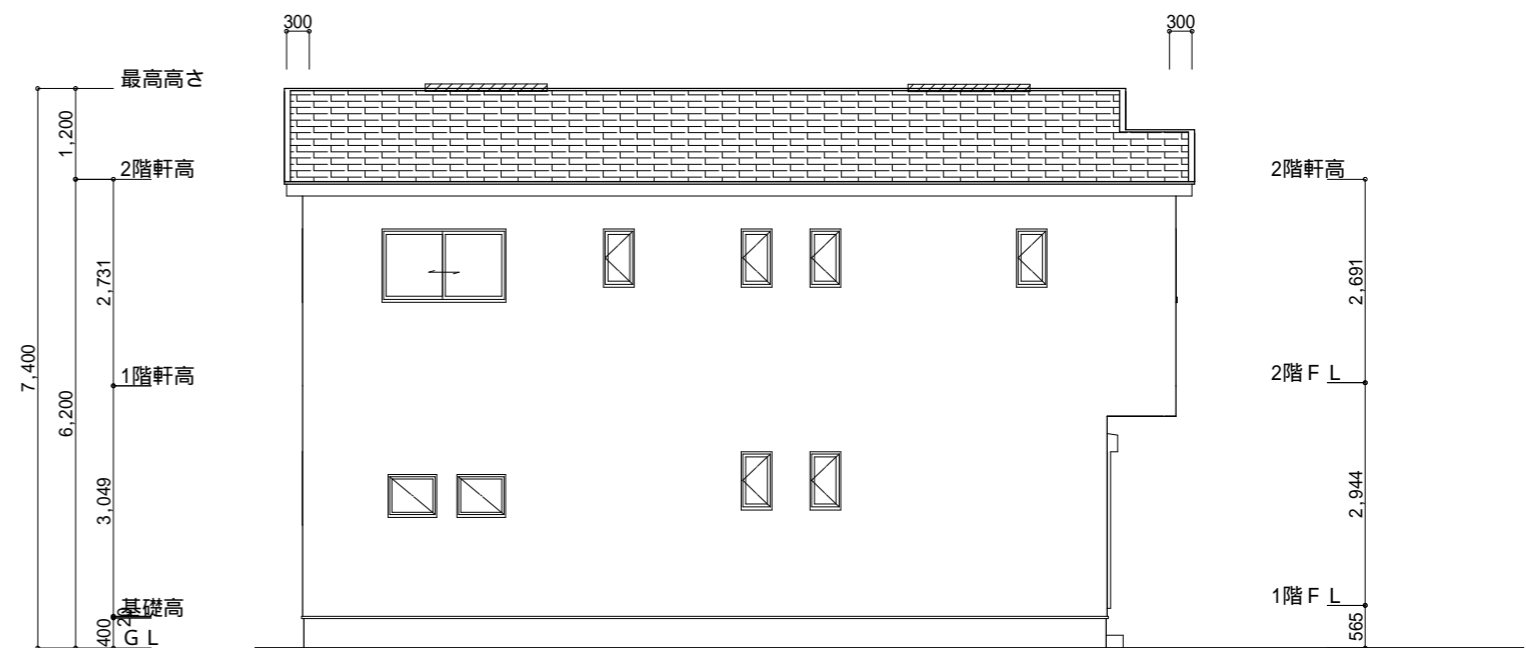
://: 換気棟を示す

2階 吸気: 57.13m<sup>2</sup> × 1/900 0.0635m<sup>2</sup>  
0.00753m<sup>2</sup>/枚 × 9枚 = 0.0678m<sup>2</sup> > 0.0635m<sup>2</sup> OK

排気: 57.13m<sup>2</sup> × 1/1600 0.0357m<sup>2</sup>  
0.0340m<sup>2</sup>/本 × 2本 = 0.0680m<sup>2</sup> > 0.0357m<sup>2</sup> OK



北側 立面図 S:1/100



西側 立面図 S:1/100

工事名	駿河区向敷地建売2期A棟様邸新築工事
備考	

心建設株式会社一級建築士事務所	
一級建築士事務所 静岡県知事登録(2)第7498号	静岡県浜松市浜北区内野2987-1
一級 国土交通大臣登録 第344970号 織田 綾子	TEL:053-586-7337

管理者	設計者	担当者
日付	日付	日付
		2023/03/02

図面名	南側 立面図, 北側 立面図, 東側 立面図, 西側 立面図
-----	--------------------------------

縮尺	1/100
----	-------

No.	3
-----	---