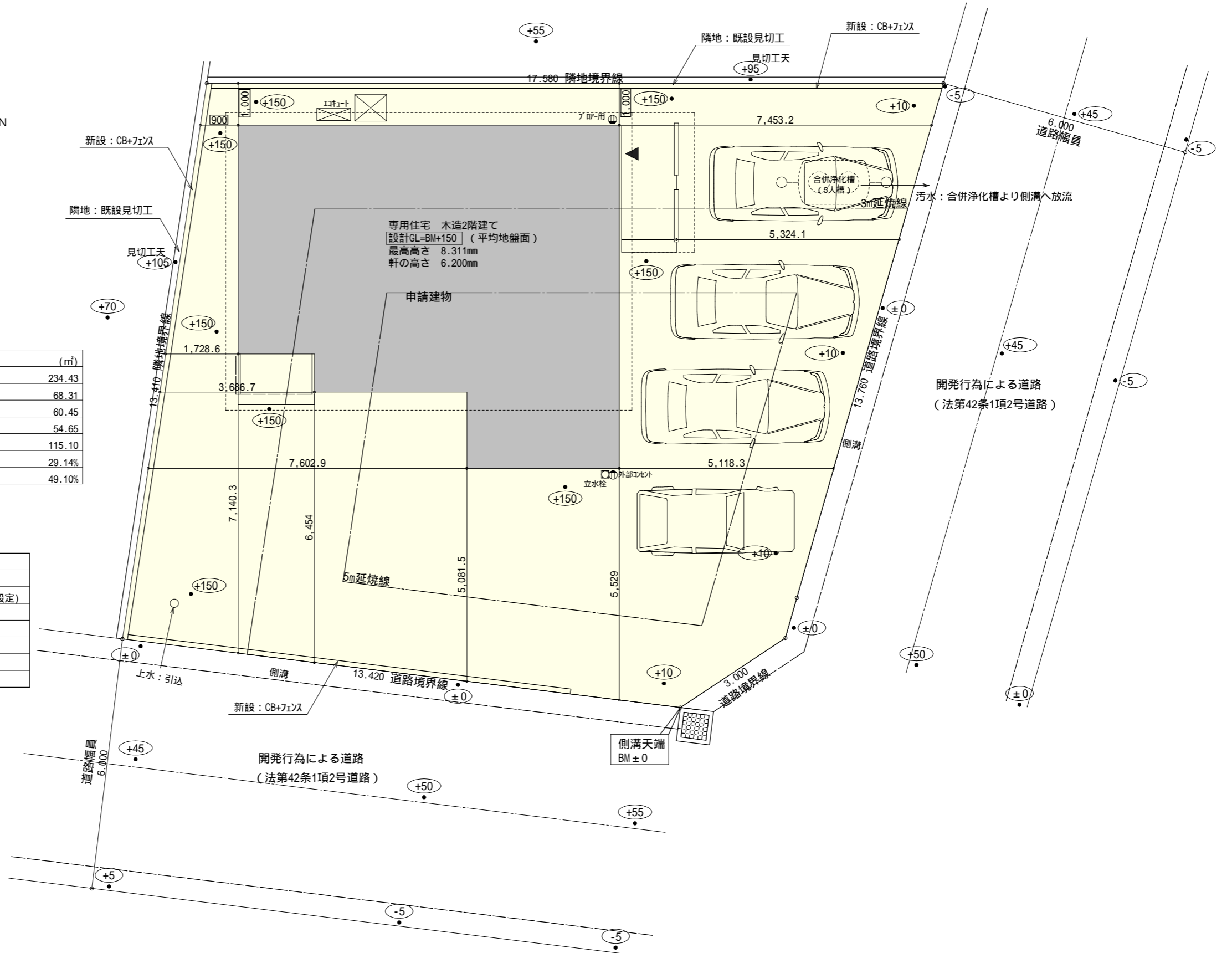


トータル面積表 (m ²)	
敷地面積	234.43
建築面積	68.31
床面積 1階	60.45
床面積 2階	54.65
延床面積	115.10
建築率	(68.31/234.43) × 100 = 29.14%
容積率	(115.10/234.43) × 100 = 49.10%

計画概要	
工事名称	榛原郡吉田町川尻建売9号地様邸新築工事
敷地概要	敷地面積 234.43m ²
	都市計画区域 都市計画区域内(区域区分非設定)
	用途地域 指定なし
	防火地域 指定なし
	指定建築率 60.00%
	指定容積率 200.00%
	高さ制限 なし

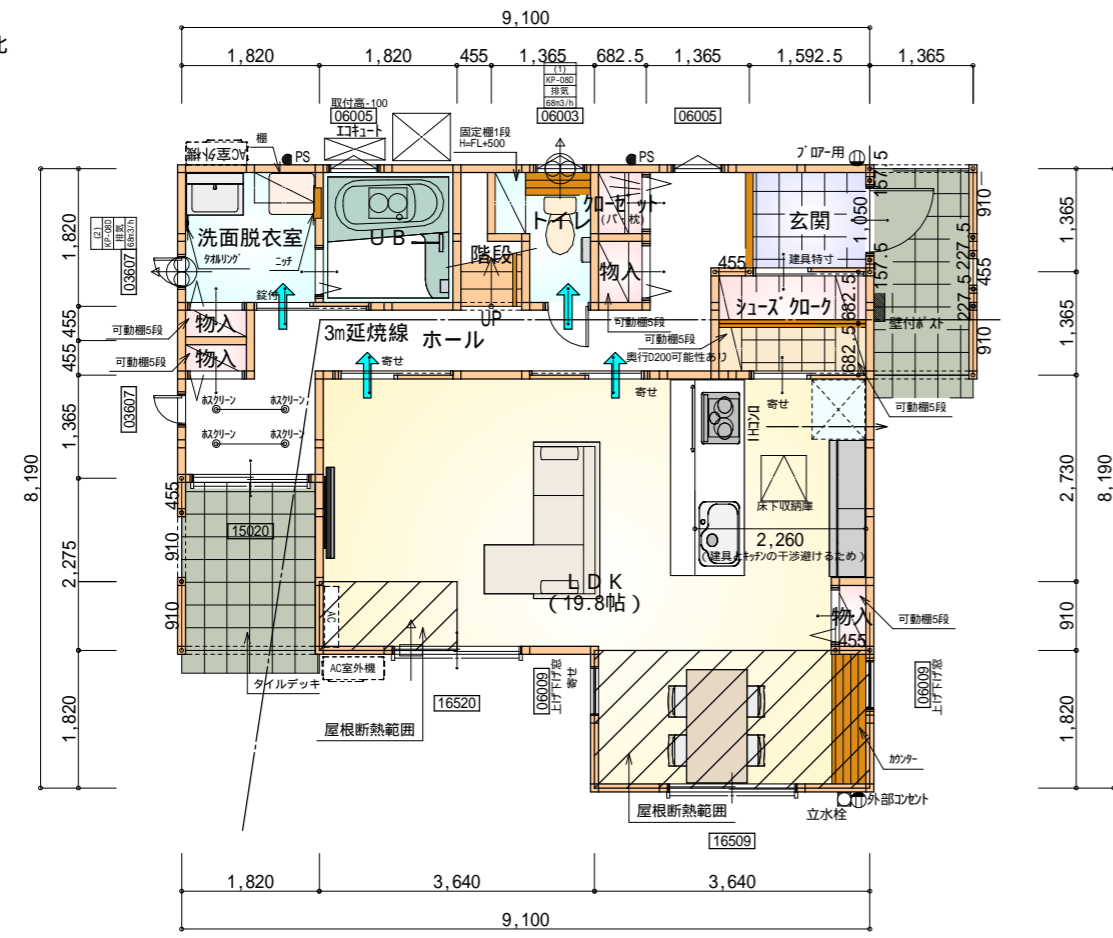
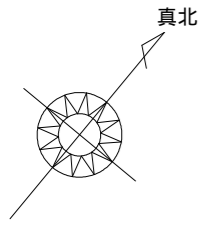
道路斜線・隣地斜線：明らかに適法
 平均地盤面：算定不要
 雨水：道路側溝へ放流
 污水：合併浄化槽より側溝へ放流



配置図 S:1/100

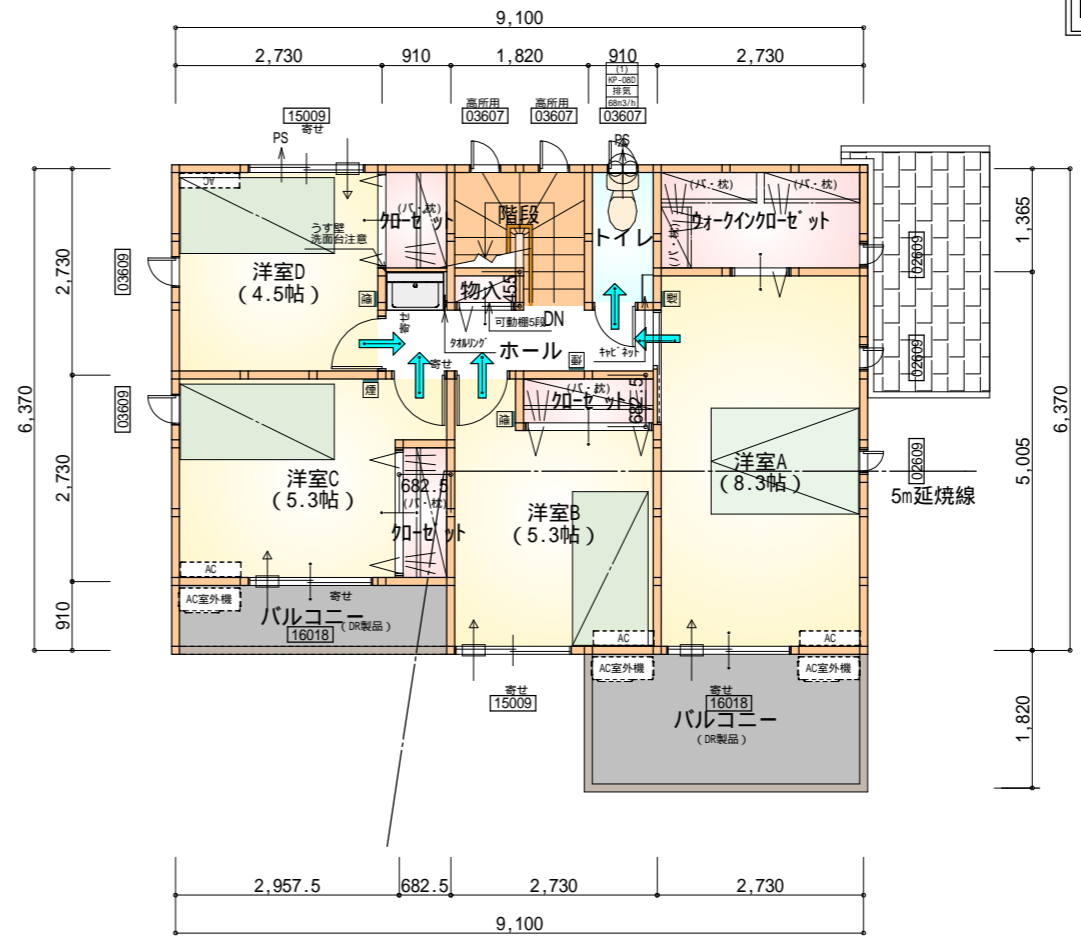
工事名	榛原郡吉田町川尻建売9号地様邸新築工事	心建設株式会社一級建築士事務所	管理者	設計者	担当者	図面名	縮尺	No.
備考		一級建築士事務所 静岡県知事登録(2)第7498号 静岡県浜松市浜北区内野2987-1 一級 国土交通大臣登録 第344970号 織田 綾子 TEL:053-586-7337	日付	日付	日付	配置図	1/100	1
					2023/03/28			

断熱等級5仕様



部屋名	面積	m ² (帖)
トイレ	2.070	(1.3)
階段	1.242	(0.8)
物入	0.414	(0.3)
物入	0.414	(0.3)
シューズ 加-ケ	2.795	(1.7)
物入	0.621	(0.4)
加-ゼ ット	0.621	(0.4)
ホール	10.351	(6.3)
物入	0.414	(0.3)
玄関	2.174	(1.3)
LDK	32.710	(19.8)
U B	3.312	(2.0)
洗面脱衣室	3.312	(2.0)
合計	60.45	(36.9)

1階 平面図 S:1/100



部屋名	面積	m ² (帖)
トイレ	1.656	(1.0)
ウォークインクローゼット	3.726	(2.3)
加-ゼ ット	1.242	(0.8)
洋室B	8.695	(5.3)
洋室A	13.664	(8.3)
階段	2.898	(1.8)
加-ゼ ット	1.242	(0.8)
ホール	3.726	(2.3)
洋室D	7.453	(4.5)
物入	0.414	(0.3)
加-ゼ ット	1.242	(0.8)
洋室C	8.695	(5.3)
合計	54.65	(33.5)

2階 平面図 S:1/100

*** 凡例**

- 煙式感知器
- 換気扇 (壁用)
- 換気扇 (天井用)
- 給気口 100
- アンダーカット等
- 管柱 (105 x 105)
- Iエアコン設置推奨場所
- Iエアコン室外機設置推奨場所
- Iエアコンはお客様手配にて

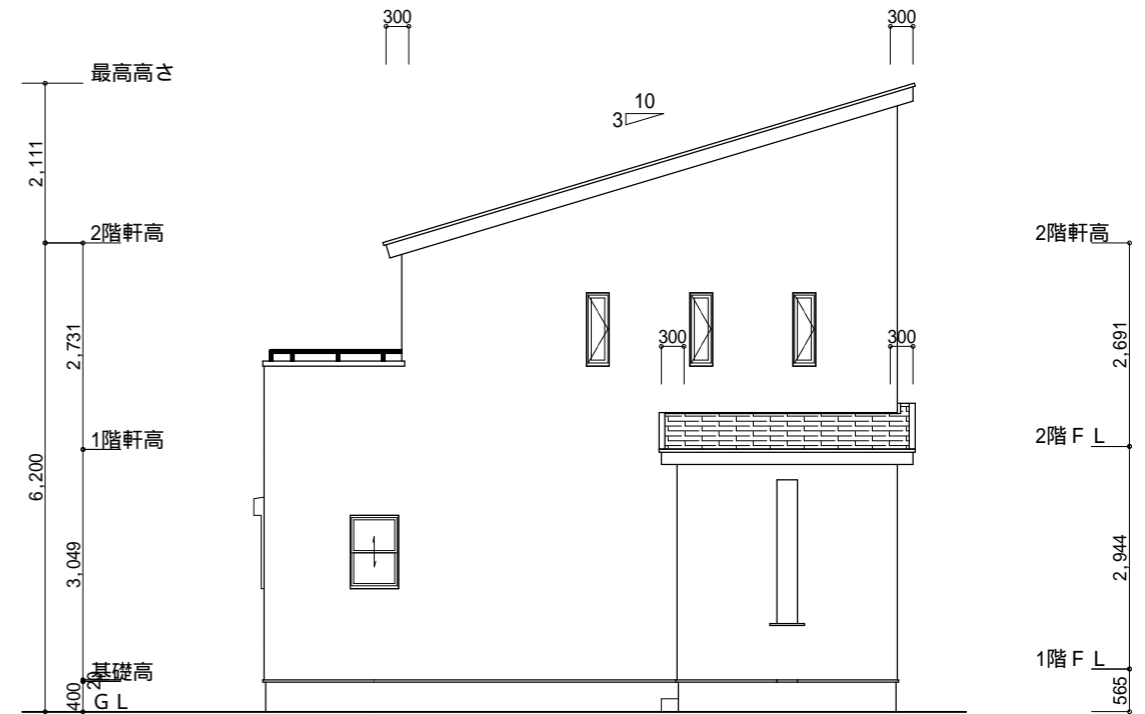
火気使用室内装
 天井: PB9.5+準不燃クロスQM9397 ~ QM9497
 壁: PB12.5+準不燃クロスQM9397 ~ QM9497

段 数	15段
階 高	2944
有効幅	W=780
蹴上	R=196.2
踏面	T=210.0
勾 配	R × 2 + T = 602.4
	550 602.4 650
	R / T = 0.935 × 21 / 21 = 19.64 / 21 22 / 21
蹴込板	あり
蹴 込	30mm
段 鼻	あり 30mm

断熱等級5仕様

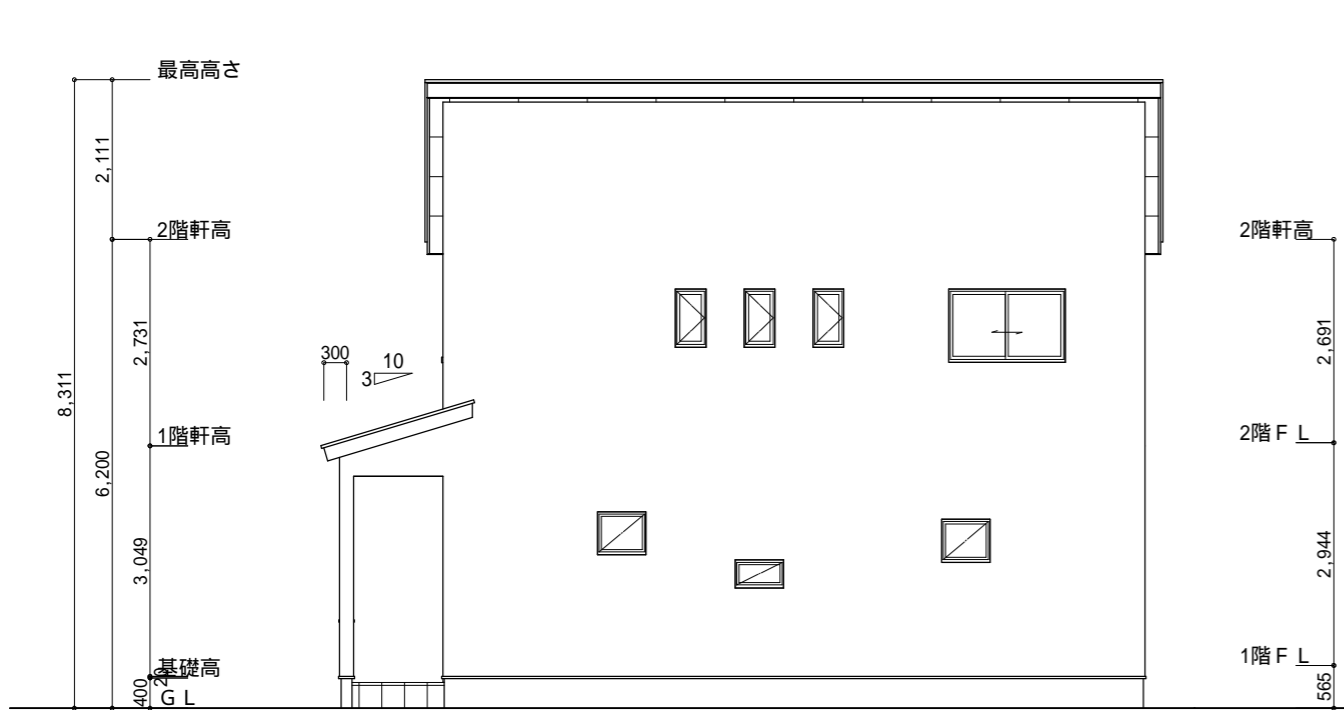


南側 立面図 S:1/100

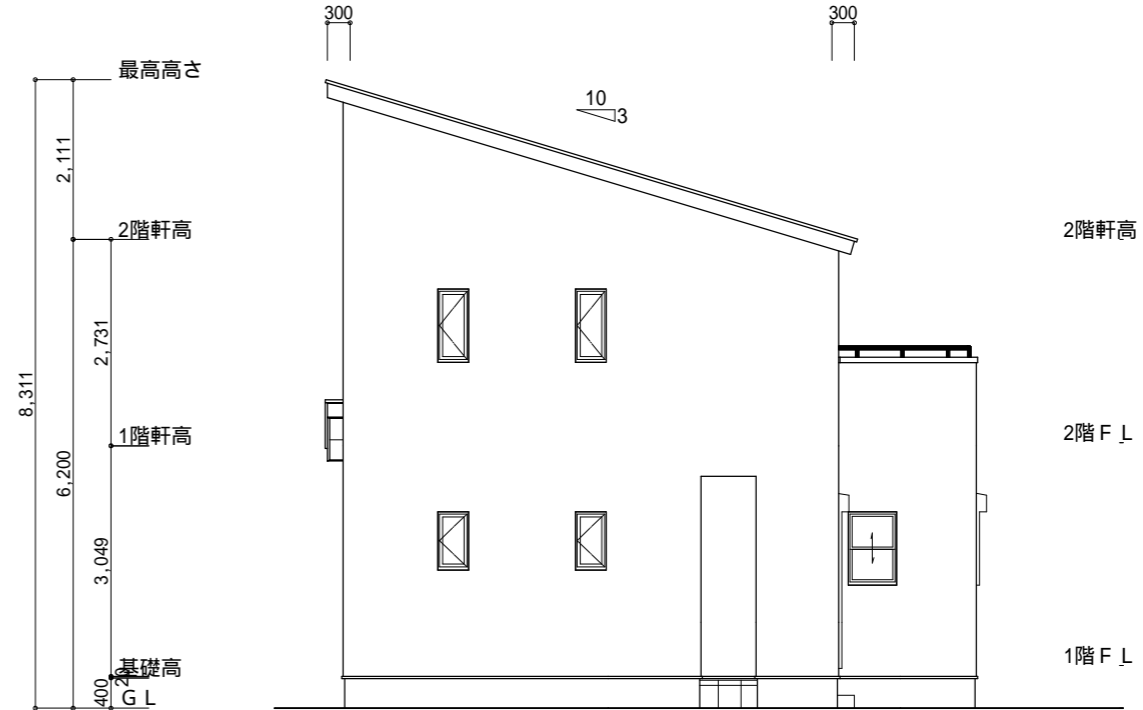


東側 立面図 S:1/100

<p>小屋裏換気措置 (NBL 防火端部有孔板 8mm) 1枚あたりの有効開口面積: 0.00753</p> <p>: 有孔板位置を示す</p> <p>棟換気 (ト-J- 片流れ棟 2P) 有効開口面積 0.0156m²/本 : 換気棟を示す</p>	<p>2階 吸気: 54.65m² × 1/900 = 0.0607m² 0.00753m²/枚 × 9 = 0.06777m² > 0.0607m² OK</p> <p>排気: 54.65m² × 1/1600 = 0.0342m² 0.0156m²/本 × 3本 = 0.0468m² > 0.0342m² OK</p>
--	--



北側 立面図 S:1/100



西側 立面図 S:1/100

<p>工事名 榛原郡吉田町川尻建売9号地様邸新築工事</p> <p>備考</p>	<p>心建設株式会社一級建築士事務所</p> <p>一級建築士事務所 静岡県知事登録(2)第7498号 静岡県浜松市浜北区内野2987-1 一級 国土交通大臣登録 第344970号 織田 綾子 TEL:053-586-7337</p>	<p>管理者 日付</p>	<p>設計者 日付</p>	<p>担当者 日付 2023/03/28</p>	<p>図面名 南側 立面図, 北側 立面図, 東側 立面図, 西側 立面図</p>	<p>縮尺 1/100</p>	<p>No. 3</p> <p>まろせ</p>
--	---	---------------	---------------	------------------------------	---	-----------------	-------------------------