

敷地面積	177.35
建築面積	60.86
床面積	58.38
延床面積	55.48
建築率	(60.86/177.35) x 100
容積率	(113.86/177.35) x 100

敷地概要	都市計画区域 用途地域 防火地域 指定建築率 指定容積率
	都市計画区域内(市街化区域) 準工業地域 指定なし 60.00% 200.00%

道路斜線・隣地斜線：明らかに適法
 平均地盤面：算定不要
 雨水：道路側溝へ放流

配置図 S:1/100

工事名 半田市乙川西ノ宮町三丁目建売様邸新築工事
 備考

心建設株式会社一級建築士事務所
 一級建築士事務所 静岡県知事登録(2)第7498号 静岡県浜松市浜北区内野2987-1
 一級 国土交通大臣登録 第344970号 織田 綾子 TEL:053-586-7337

管理者	設計者	担当者
日付	日付	日付
		2023/03/16

図面名

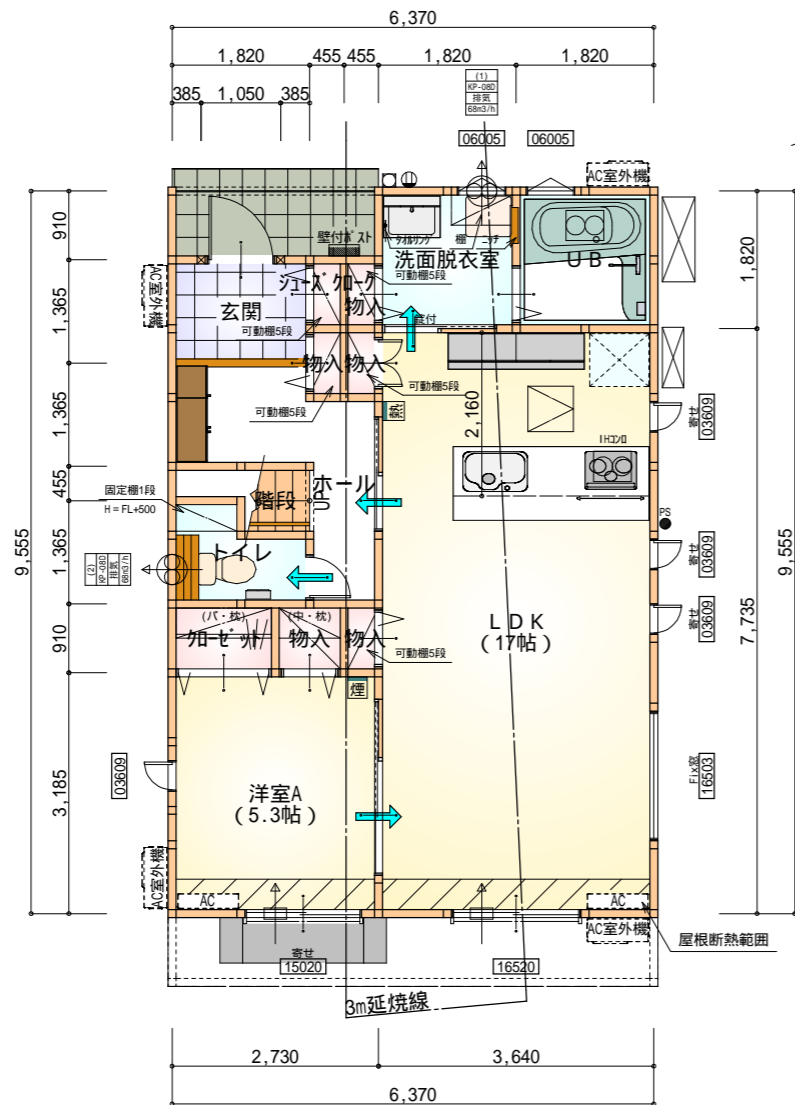
配置図

縮尺 1/100

No. 1

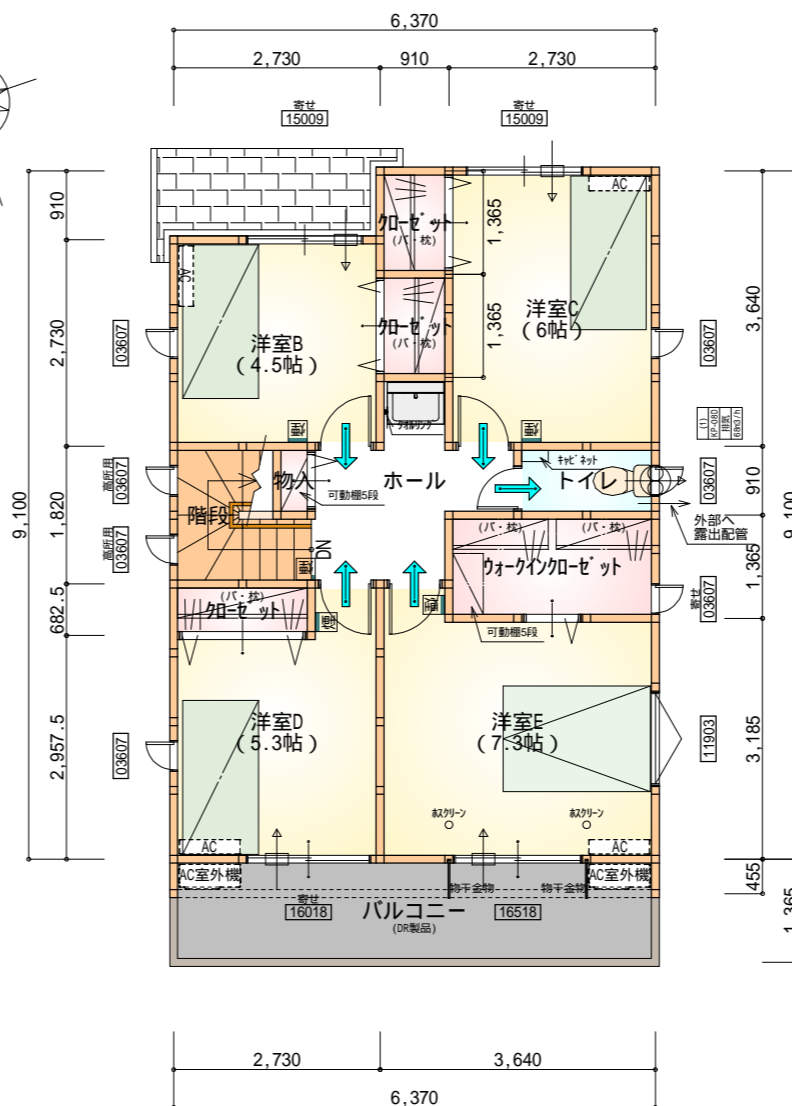
断熱等級5仕様

真北



部屋名	面積	m ² (帖)
階段	1.242	(0.8)
トイレ	2.070	(1.3)
UB	3.312	(2.0)
玄関	2.484	(1.5)
物入	0.414	(0.3)
物入	0.828	(0.5)
加ゼット	1.242	(0.8)
洋室A	8.695	(5.3)
洗面脱衣室	3.312	(2.0)
物入	0.414	(0.3)
シューズボックス	0.414	(0.3)
ホール	4.969	(3.0)
物入	0.414	(0.3)
物入	0.414	(0.3)
LDK	28.155	(17.0)
合計	58.38	(35.7)

1階 平面図 S:1/100



部屋名	面積	m ² (帖)
階段	2.898	(1.8)
ウォークインクローゼット	3.726	(2.3)
トイレ	1.656	(1.0)
物入	0.414	(0.3)
加ゼット	1.242	(0.8)
加ゼット	1.242	(0.8)
ホール	4.969	(3.0)
加ゼット	1.242	(0.8)
洋室B	7.453	(4.5)
洋室C	9.937	(6.0)
洋室D	8.695	(5.3)
洋室E	12.007	(7.3)
合計	55.48	(33.9)

全て延焼線の範囲内

2階 平面図 S:1/100

* 凡例

- 煙式感知器
 - 換気扇(壁用)
 - 換気扇(天井用)
 - 給気口100
 - アンダーカット等
 - 管柱(105x105)
 - Iエアコン設置推奨場所
 - Iエアコン室外機設置推奨場所
- Iエアコンはお客様手配にて

火気使用室内装
天井: PB9.5+準不燃クロスQM9397~QM9497
壁: PB12.5+準不燃クロスQM9397~QM9497

段数	15段
階高	2944
有効幅	W=780
蹴上	R=196.2
踏面	T=210.0
勾配	$R \times 2 + T = 602.4$ 550 602.4 650 $R / T = 0.935 \times 21 / 21$ = 19.64 / 21 22 / 21
蹴込板	あり
蹴込	30mm
段鼻	あり 30mm

工事名 半田市乙川西ノ宮町三丁目建売様邸新築工事

備考

心建設株式会社一級建築士事務所

一級建築士事務所 静岡県知事登録(2)第7498号 静岡県浜松市浜北区内野2987-1
一級 国土交通大臣登録 第344970号 織田 綾子 TEL:053-586-7337

管理者

設計者

担当者

図面名

日付

日付

日付

2023/03/15

1階 平面図, 2階 平面図

縮尺

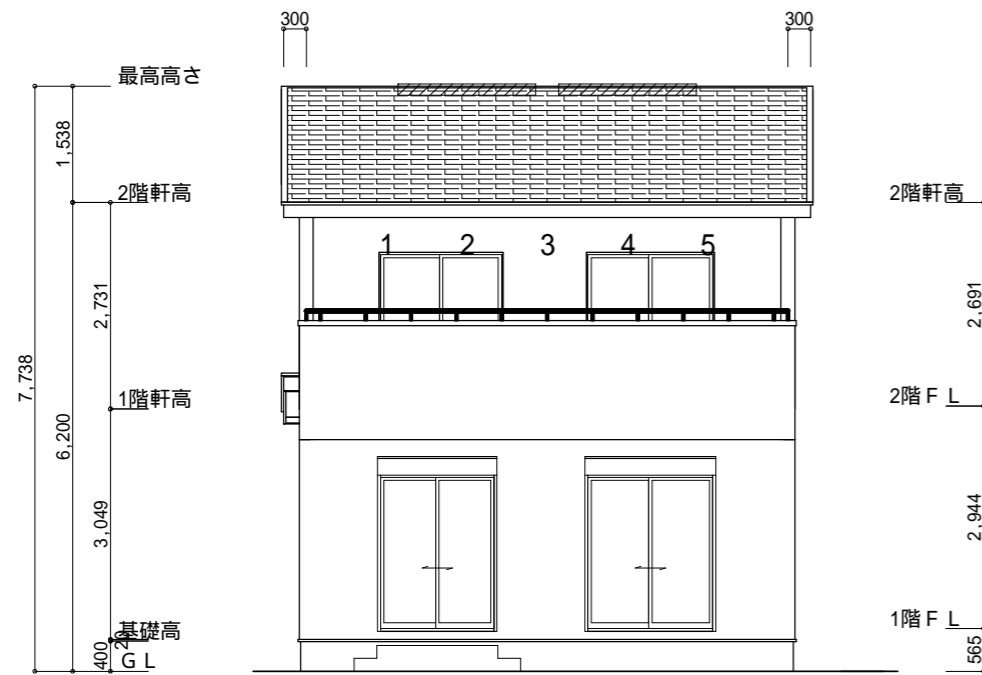
1/100

No.

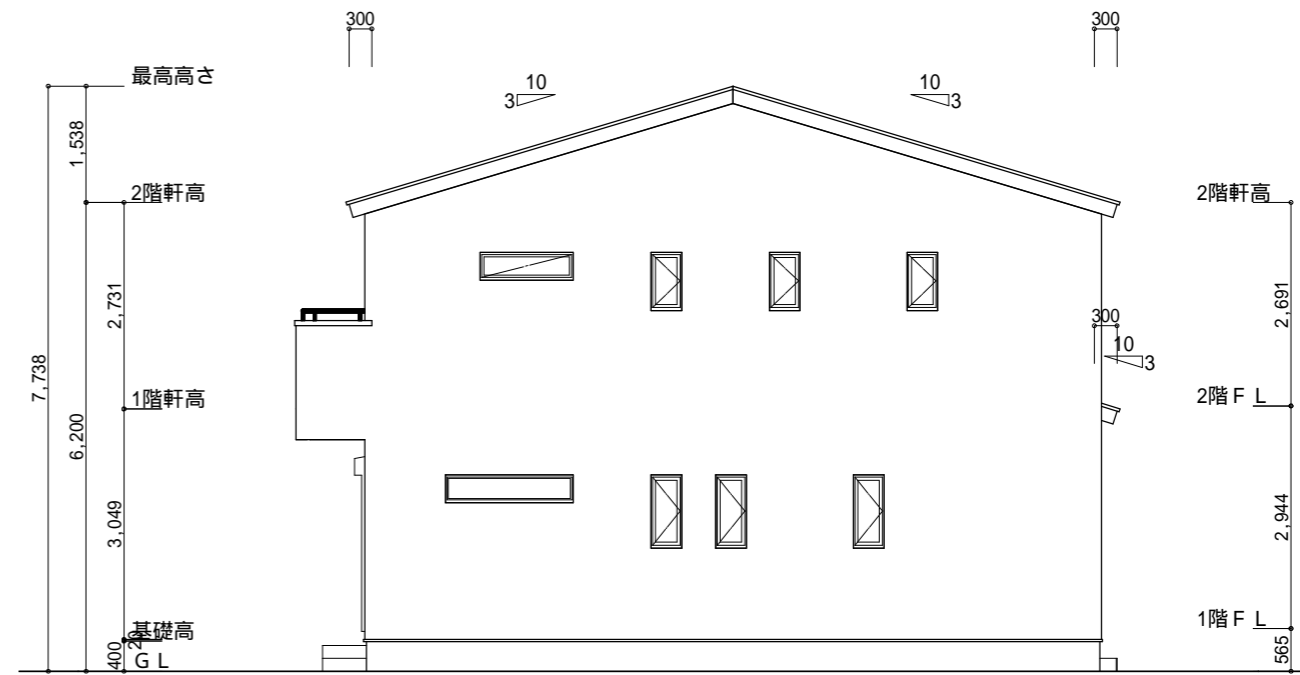
2

まかせ

WS22-04798



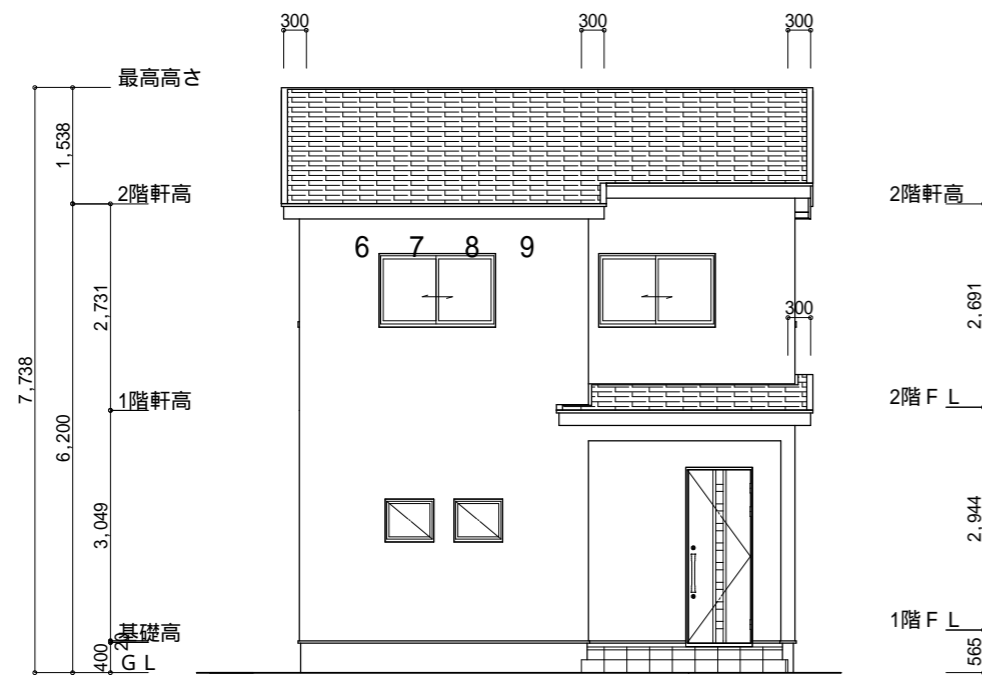
南側 立面図 S:1/100



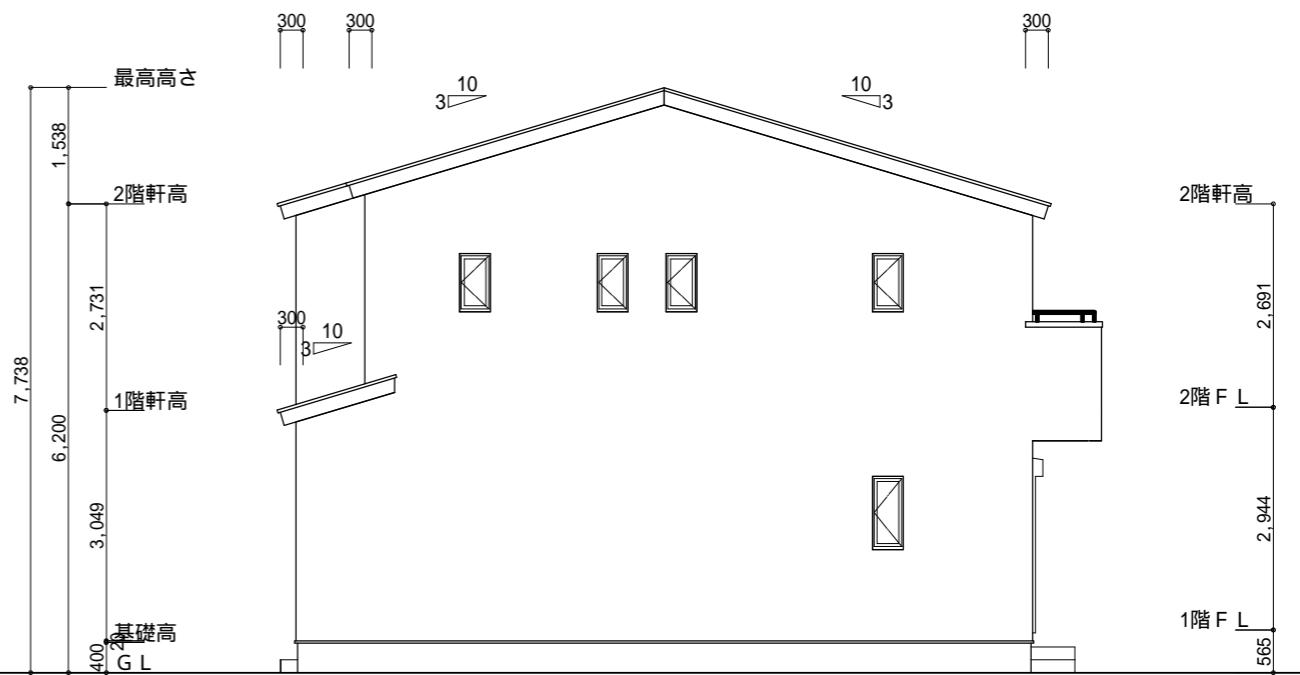
東側 立面図 S:1/100

<p>小屋裏換気措置 (スガ'せっこう防火有効孔板 8mm 910mm x 1820mm 3枚取付)</p> <p>開孔面積 0.00753m² x 3</p> <p>: 有孔板位置を示す</p> <p>棟換気 (TOKO S型換気棟用 2P)</p> <p>有孔換気面積 0.0340m²/本</p> <p>：換気棟を示す</p>	<p>2階 吸気 : 55.48m² x 1/900 0.0616m²</p> <p>0.00753m²/枚 x 9枚 = 0.0678m² > 0.0616m² OK</p> <p>排気 : 55.48m² x 1/1600 0.0347m²</p> <p>0.0340m²/本 x 2本 = 0.068m² > 0.0347m² OK</p>
--	---

断熱等級5仕様



北側 立面図 S:1/100



西側 立面図 S:1/100

工事名 半田市乙川西ノ宮町三丁目建売様邸新築工事

備考

心建設株式会社一級建築士事務所

一級建築士事務所 静岡県知事登録(2)第7498号 静岡県浜松市浜北区内野2987-1

一級 国土交通大臣登録 第344970号 織田 綾子 TEL:053-586-7337

管理者	設計者	担当者
日付	日付	日付
		2023/03/13

図面名 南側 立面図, 北側 立面図, 東側 立面図, 西側 立面図

縮尺 1/100

No. 3

まろせ