

計画概要	
敷地概要	都市計画区域 (市街化区域)
用途地域	工業地域
防火地域	指定なし
指定建設率	60.00%
指定容積率	200.00%

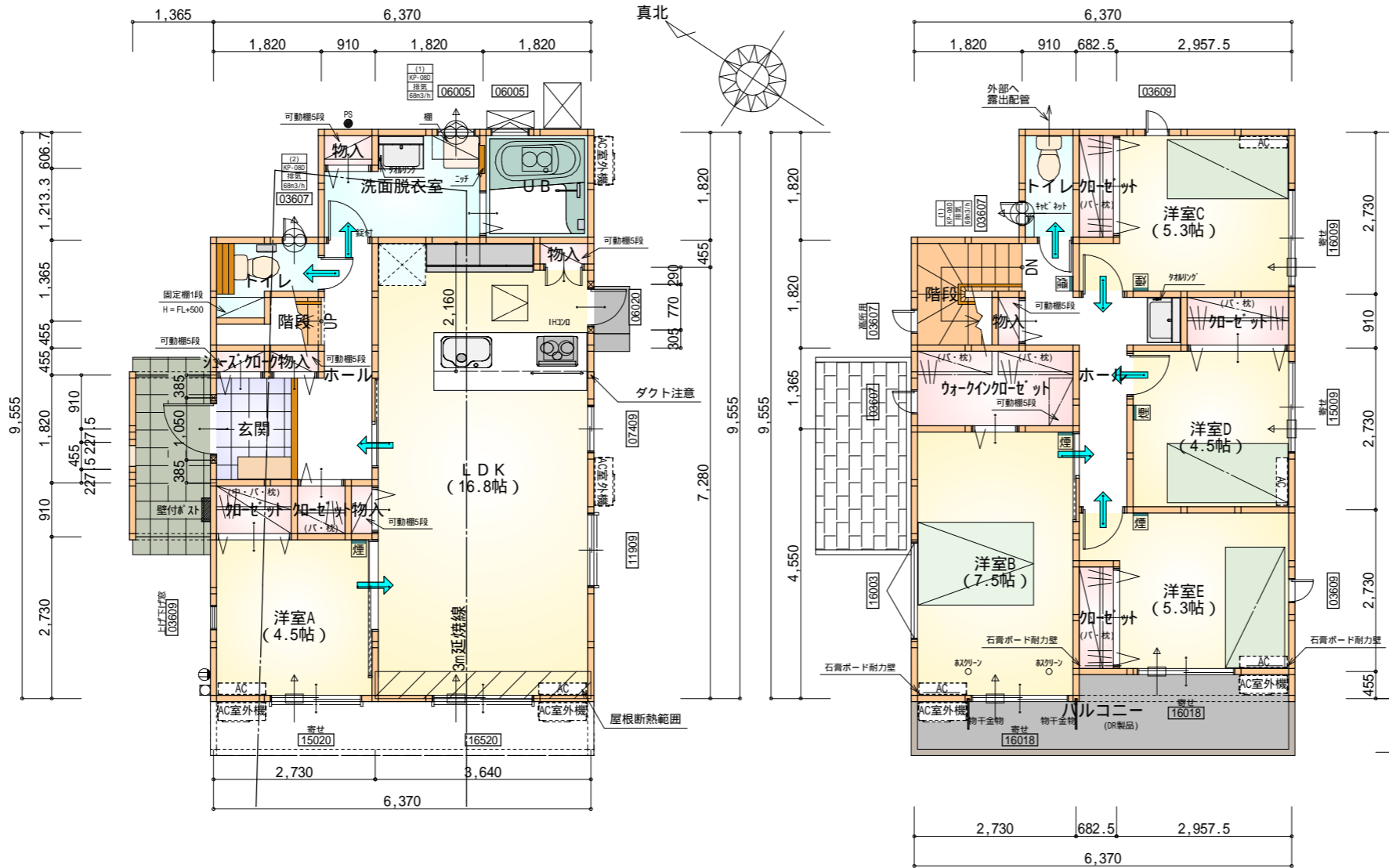
トータル面積表		(m <sup>2</sup> )
敷地面積		233.29
建築面積		61.27
床面積	1階	57.55
	2階	55.89
延床面積		113.44
建設率	(61.27/233.29) x 100	26.27%
容積率	(113.44/233.29) x 100	48.63%

道路斜線・隣地斜線：明らかに適法  
 平均地盤面：算定不要  
 雨水：水路へ放流(道路、水路占用申請中)

配置図 S : 1 / 100

工事名 浜北区尾野建売2期北棟様邸新築工事	心建設株式会社一級建築士事務所 一級建築士事務所 静岡県知事登録(2)第7498号 静岡県浜松市浜北区内野2987-1 一級 国土交通大臣登録 第344970号 織田 綾子 TEL:053-586-7337	管理者	設計者	担当者	図面名 配置図	縮尺 1 / 100	No. 1
		日付	日付	日付			

# 断熱等級5仕様



- \* 凡例
- 煙式感知器
  - 換気扇 (壁用)
  - 換気扇 (天井用)
  - 給気口 100
  - アンダーカット等
  - 管柱 (105 x 105)
  - I7コ設置推奨場所
  - I7コ室外機設置推奨場所
- I7コはお客様手配にて

火気使用室内装  
 天井: PB9.5+準不燃クロスQM9397~QM9497  
 壁: PB12.5+準不燃クロスQM9397~QM9497

部屋名	面積	m <sup>2</sup> (帖)
U B	3.312	(2.0)
物入	0.414	(0.3)
加ゼット	1.242	(0.8)
物入	0.552	(0.3)
階段	1.242	(0.8)
玄関	2.484	(1.5)
物入	0.414	(0.3)
シューズ加	0.414	(0.3)
物入	0.414	(0.3)
加ゼット	0.828	(0.5)
洗面脱衣室	4.417	(2.7)
トイレ	2.070	(1.3)
ホール	4.555	(2.8)
L D K	27.741	(16.8)
洋室A	7.453	(4.5)
合計	57.55	(35.2)

1階 平面図 S:1/100

部屋名	面積	m <sup>2</sup> (帖)
階段	2.898	(1.8)
トイレ	1.656	(1.0)
洋室C	8.695	(5.3)
洋室D	7.453	(4.5)
洋室E	8.695	(5.3)
洋室B	12.422	(7.5)
ウォークイン加ゼット	3.726	(2.3)
ホール	5.797	(3.5)
加ゼット	1.242	(0.8)
加ゼット	1.242	(0.8)
加ゼット	1.656	(1.0)
物入	0.414	(0.3)
合計	55.89	(34.1)

全て延焼線の範囲内

2階 平面図 S:1/100

段数	15段
階高	2944
有効幅	W=780
蹴上	R=196.2
踏面	T=210.0
勾配	$R \times 2 + T = 602.4$ 550 602.4 650 $R / T = 0.935 \times 21 / 21$ = 19.64 / 21 22 / 21
蹴込板	あり
蹴込	30mm
段鼻	あり 30mm

工事名 浜北区尾野建売2期北棟様邸新築工事

備考

心建設株式会社一級建築士事務所

一級建築士事務所 静岡県知事登録(2)第7498号 静岡県浜松市浜北区内野2987-1  
 一級 国土交通大臣登録 第344970号 織田 綾子 TEL:053-586-7337

管理者 設計者 担当者 図面名

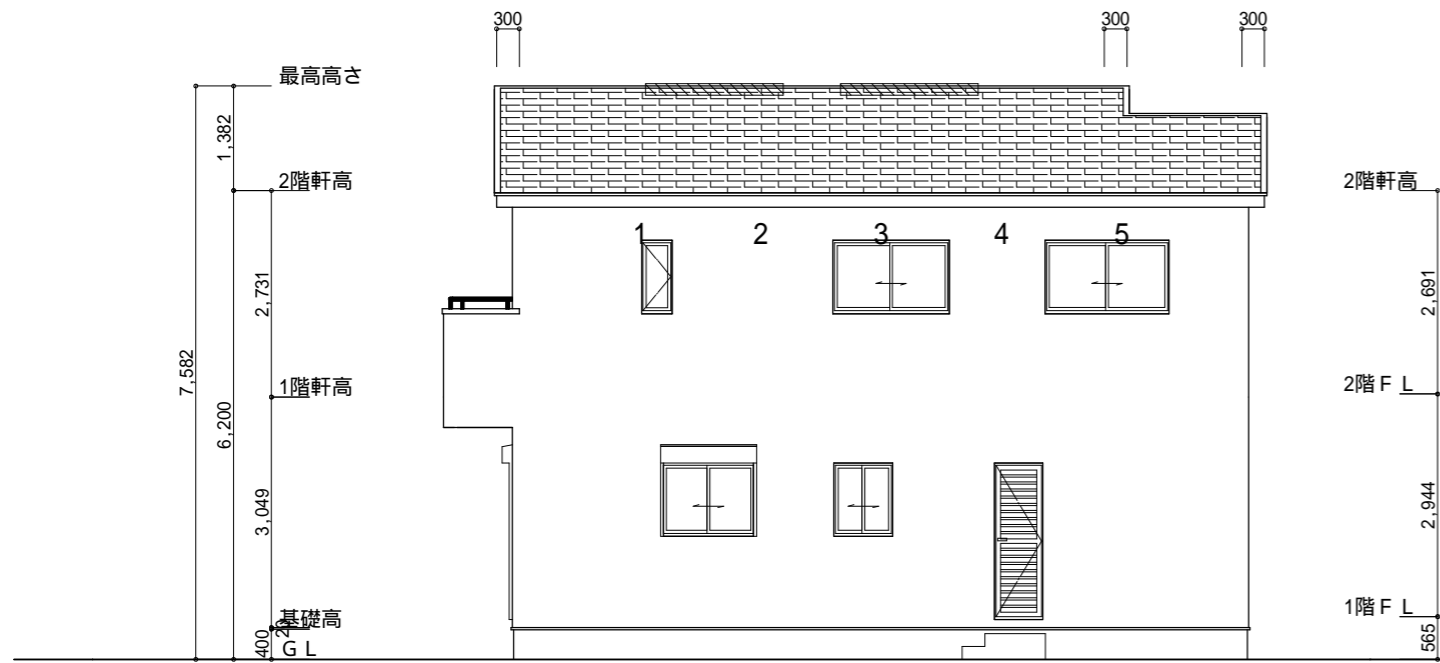
日付 日付 日付  
2023/02/28

1階 平面図, 2階 平面図

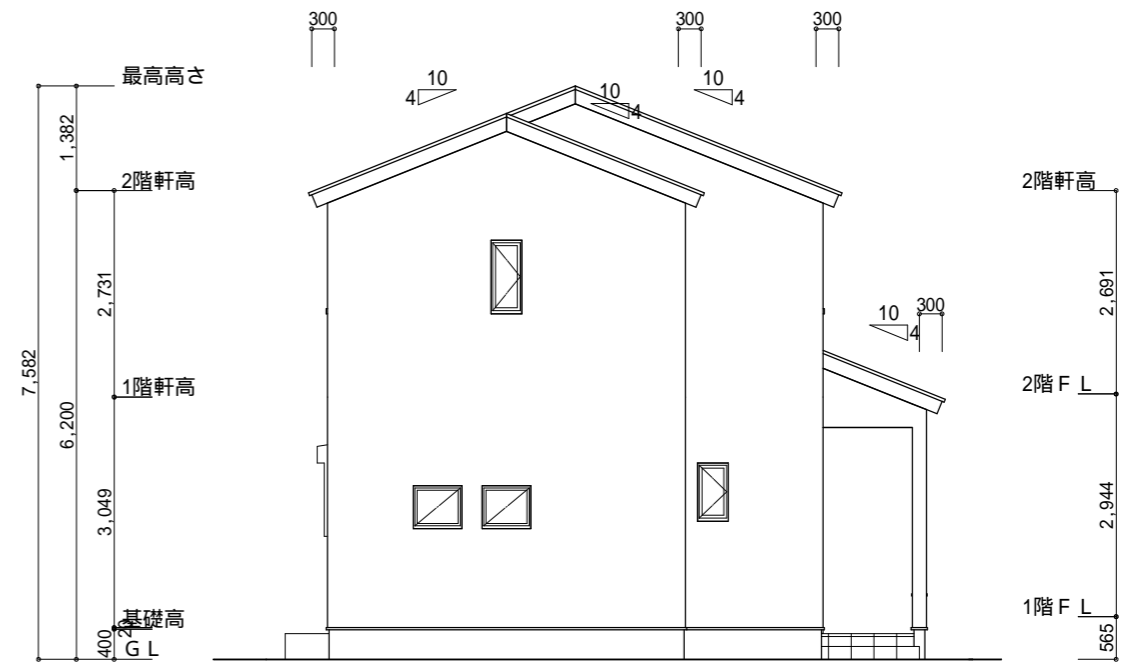
縮尺 No.

1/100





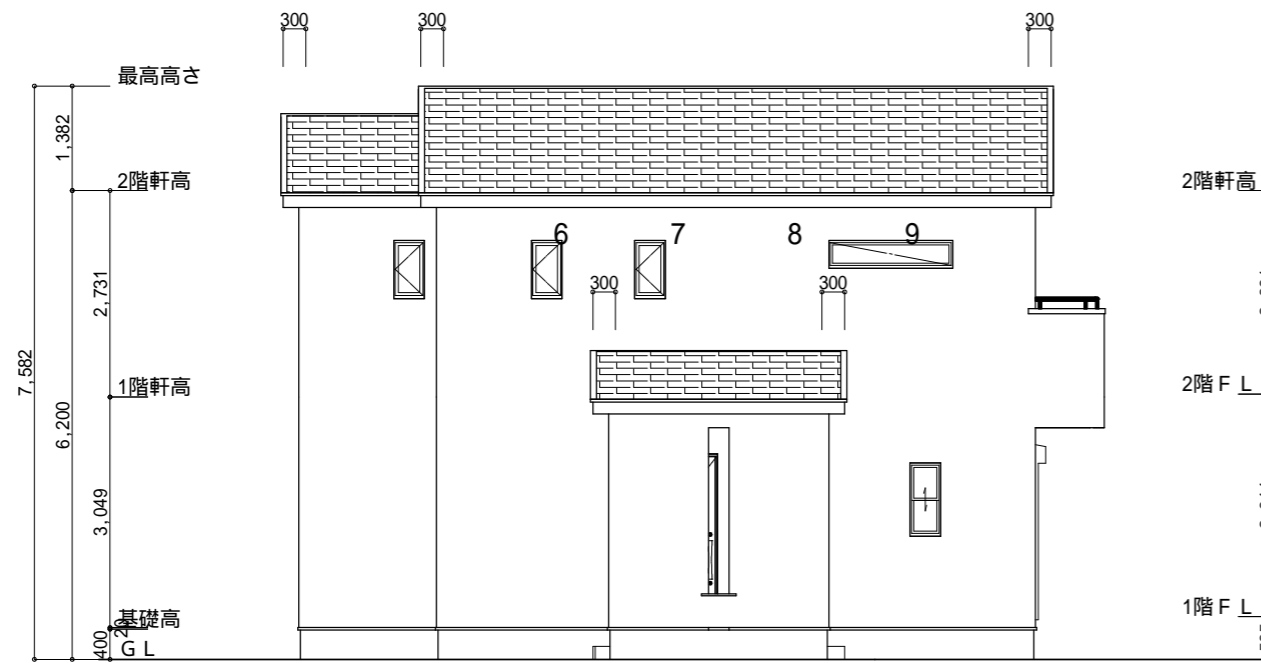
南側 立面図 S:1/100



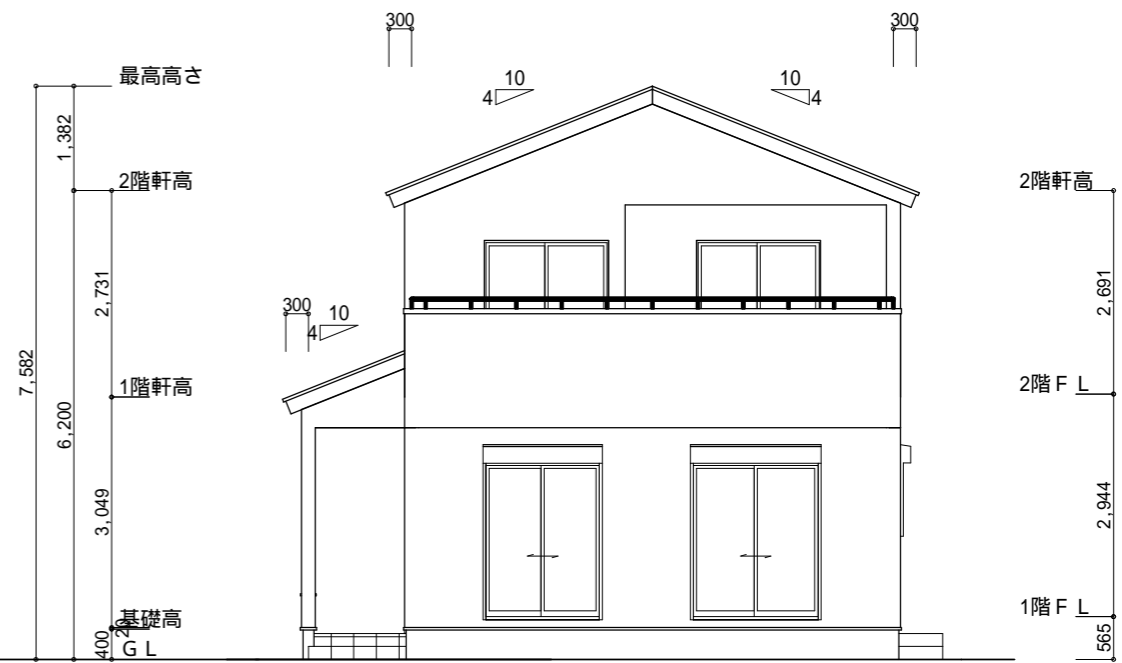
東側 立面図 S:1/100

<p>小屋裏換気措置 (スガセっこう防火有効孔板 8mm 910mm×1820mm 3枚取付)</p> <p>開孔面積0.00753㎡×3</p> <p>: 有孔板位置を示す</p> <p>棟換気 (TOKO S型換気棟用 2P)</p> <p>有孔換気面積 0.0340㎡/本</p> <p>換気棟を示す</p>	<p>2階 吸気: <math>55.89\text{m}^2 \times 1/900 = 0.0621\text{m}^2</math></p> <p><math>0.00753\text{m}^2/\text{枚} \times 9\text{枚} = 0.0678\text{m}^2 &gt; 0.0621\text{m}^2</math> OK</p> <p>排気: <math>55.89\text{m}^2 \times 1/1600 = 0.0350\text{m}^2</math></p> <p><math>0.0340\text{m}^2/\text{本} \times 2\text{本} = 0.068\text{m}^2 &gt; 0.0350\text{m}^2</math> OK</p>
---	---

断熱等級5仕様



北側 立面図 S:1/100



西側 立面図 S:1/100

<p>工事名 浜北区尾野建売2期北棟様邸新築工事</p> <p>備考</p>	<p>心建設株式会社一級建築士事務所</p> <p>一級建築士事務所 静岡県知事登録(2)第7498号 静岡県浜松市浜北区内野2987-1</p> <p>一級 国土交通大臣登録 第344970号 織田 綾子 TEL:053-586-7337</p>	<p>管理者 日付</p>	<p>設計者 日付</p>	<p>担当者 日付 2023/03/01</p>	<p>図面名 南側 立面図, 北側 立面図, 東側 立面図, 西側 立面図</p>	<p>縮尺 1/100</p>	<p>No. 3</p> <p>株式会社 まちぞ</p>
--	--	---------------	---------------	--------------------------	---	-----------------	------------------------------