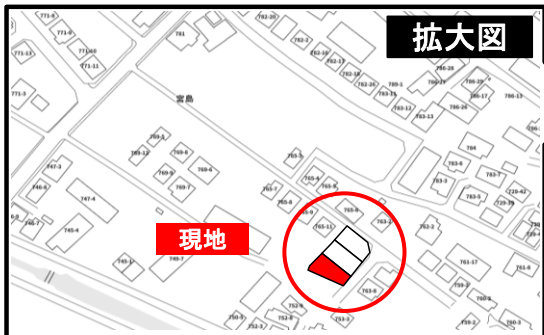


フラット35S
対応可

耐震等級3

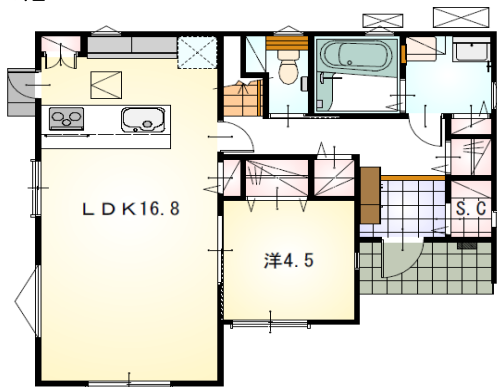
オール電化でエコ機能満載！

拡大図

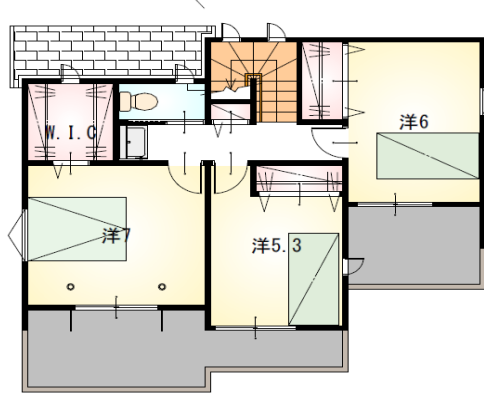


静かで落ち着いた住宅街！ 가까운富士南店まで車で7分、スーパーまで車で3分！
休日も、日常のお買い物にも便利な立地です！

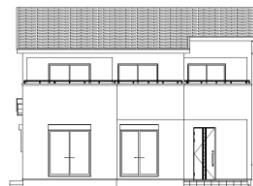
1階



2階



《南側立面図》



並列3台
駐車可能！

《配置図》



家族とコミュニケーションがとりやすい対面式のキッチン！
全居室2面採光で明るく通風良好！
豊富な収納スペース（ウォークインクローゼットやシューズクローゼットなど）
玄関のクローゼットは外出時のアウター類や荷物の収納に便利です！

【当社自慢の標準装備】

- ①食器洗浄乾燥機
- ②カップボード
- ③浴室乾燥暖房機
- ④2階洗面化粧台
- ⑤室内物干し
- …まだまだあります！

種目	新築戸建
物件名	富士市宮島2期 南棟
タイプ	4LDK
価格	3380万円

所在地(地番表示)	富士市宮島字三蔵島763番12		
ナビ用住所	富士市宮島769-1付近		
交通	JR東海 富士駅	3100 m	
	駅まで車で13分		
土地	153.21 m ²	46.34 坪	
建物	103.50 m ²	31.30 坪	
構造	木造 2階		
間取	LDK16.8 洋7.0 洋6.0 洋5.3 洋4.5		
土地権利	所有権	地目	宅地
都市計画	市街化区域	用途地域	一種中高専
建ぺい率	60	容積率	150
建築確認番号	第2022確認建築静建住ま07370号		
他の法令上の制限	法第22条区域、下水道処理区域内、第一種高度地区(20m)		
完成時期	R5年3月	駐車場	3台可能
現況	完成済	引渡日	即入居可
接道状況	南東側公道6.0mに接道6.4m		
設備	上水道 東京電力	下水道 側溝	オール電化
周辺	田子浦小学校	1500m	
	田子浦中学校	1200m	
	マックスバリュ富士川成新町店	900m	

国土交通大臣(1)第9848号

(株)不動産のおおさわ

〒431-3306 浜松市天竜区船明287-1 TEL: 0120-756-890 / 053-926-0091 FAX: 053-926-0084

客付け会社様へ	担当
広告掲載不可	

- 手数料 : 3%+6万+税
- 取引態様 : 専任媒介 C
- 情報公開日 : R5年3月21日