

トータル面積表 (m <sup>2</sup> )	
敷地面積	196.79
建築面積	62.10
床面積 1階	57.13
2階	56.72
延床面積	113.85
建蔽率 (62.10/196.79) × 100	31.56%
容積率 (113.85/196.79) × 100	57.86%

道路斜線・北側斜線・隣地斜線 明らかに適法

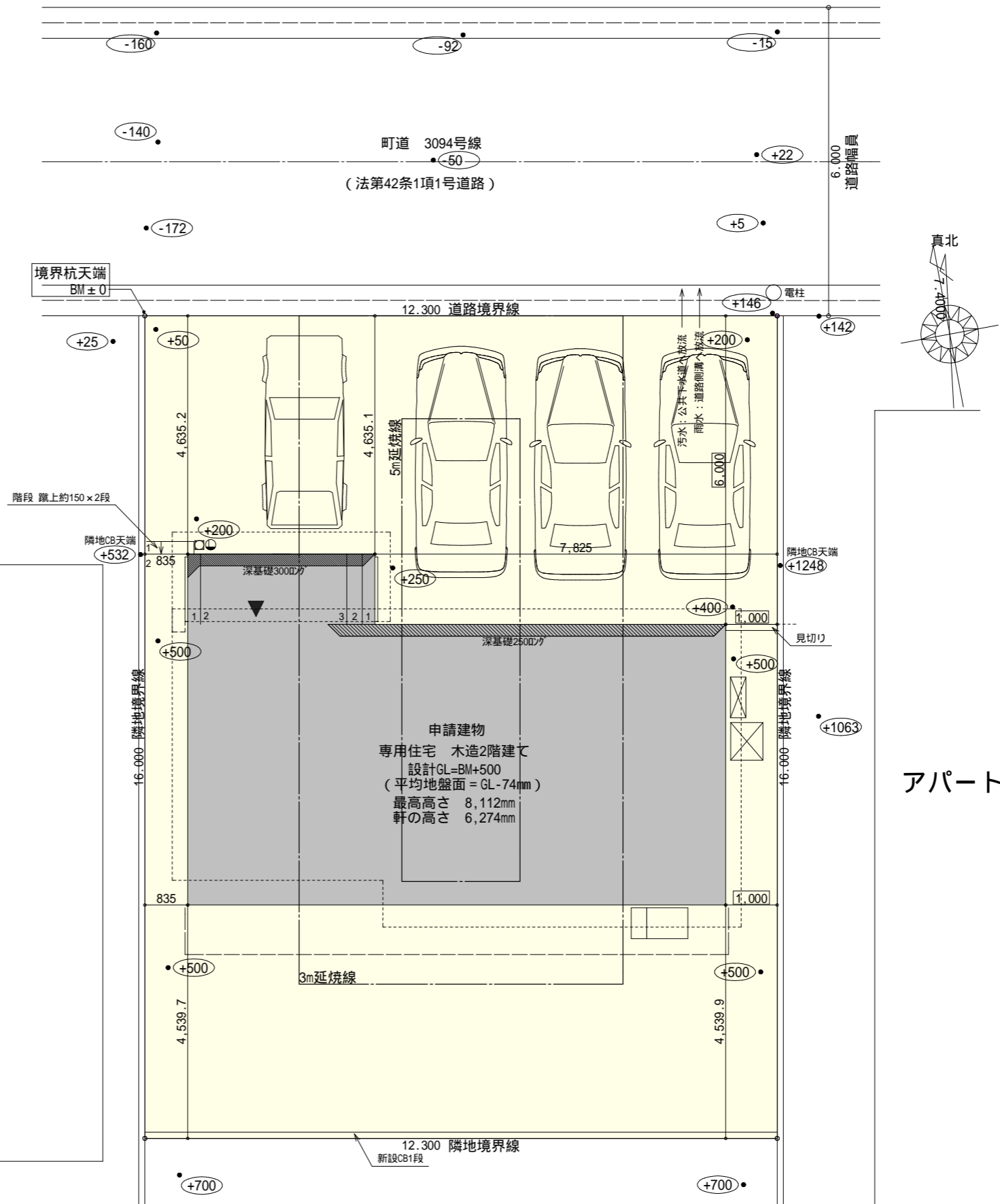
立面図にて算定

汚水 公共下水道へ接続  
雨水 道路側溝へ放流

計画概要

工事名称	知多郡阿久比町建売北棟様邸新築工事	
敷地概要	敷地面積	196.79m <sup>2</sup>
	都市計画区域	都市計画区域内(市街化区域)
	用途地域	第1種中高層住居専用地域
	防火地域	指定なし
	指定建蔽率	60.00%
	指定容積率	200.00%
	高さ制限	なし

配置図 S:1/100



工事名 知多郡阿久比町建売北棟様邸新築工事

備考

心建設株式会社一級建築士事務所

一級建築士事務所 静岡県知事登録(2)第7498号 静岡県浜松市浜北区内野2987-1  
一級 国土交通大臣登録 第344970号 織田 綾子 TEL:053-586-7337

管理者

日付

設計者

日付 2023/02/10

担当者

日付

図面名

配置図

縮尺

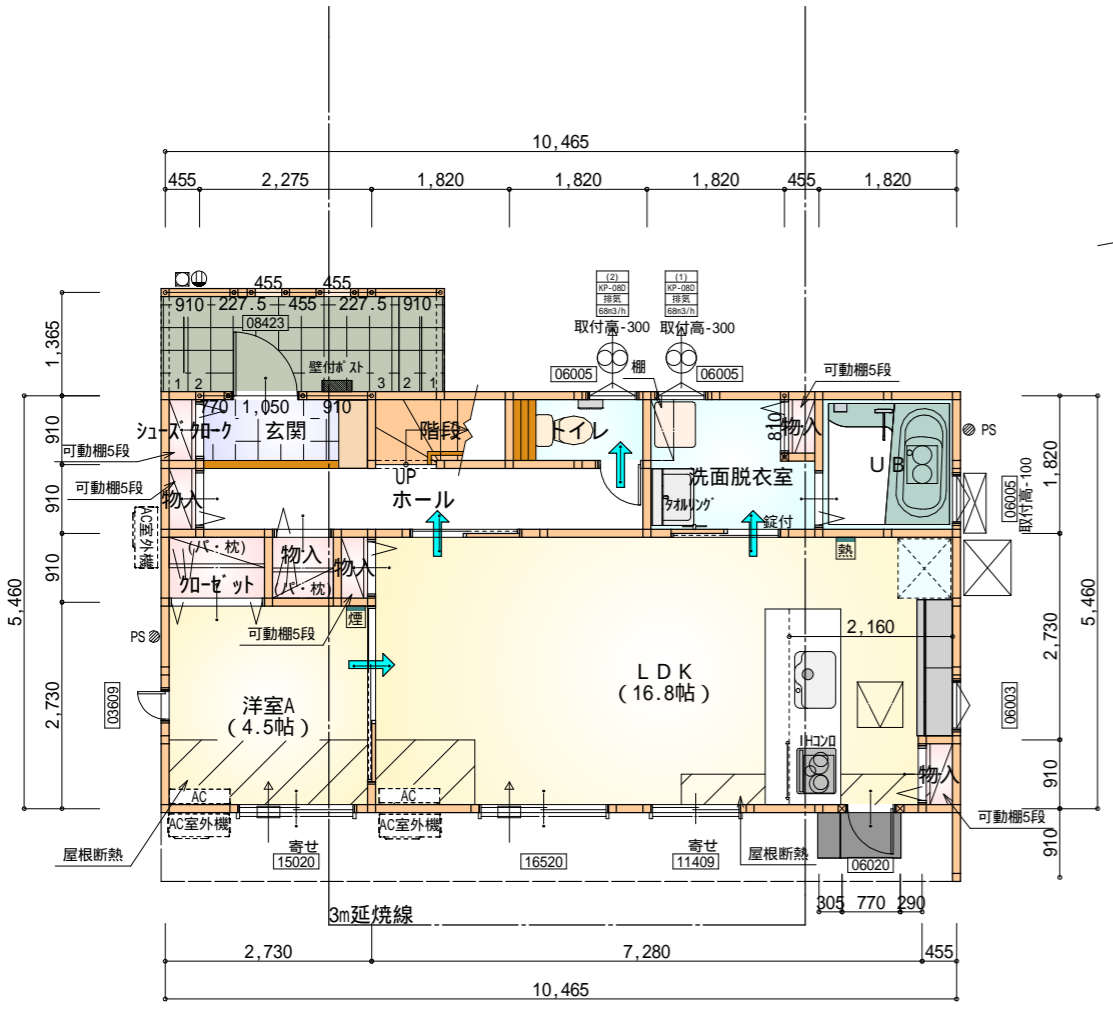
1/100

No.



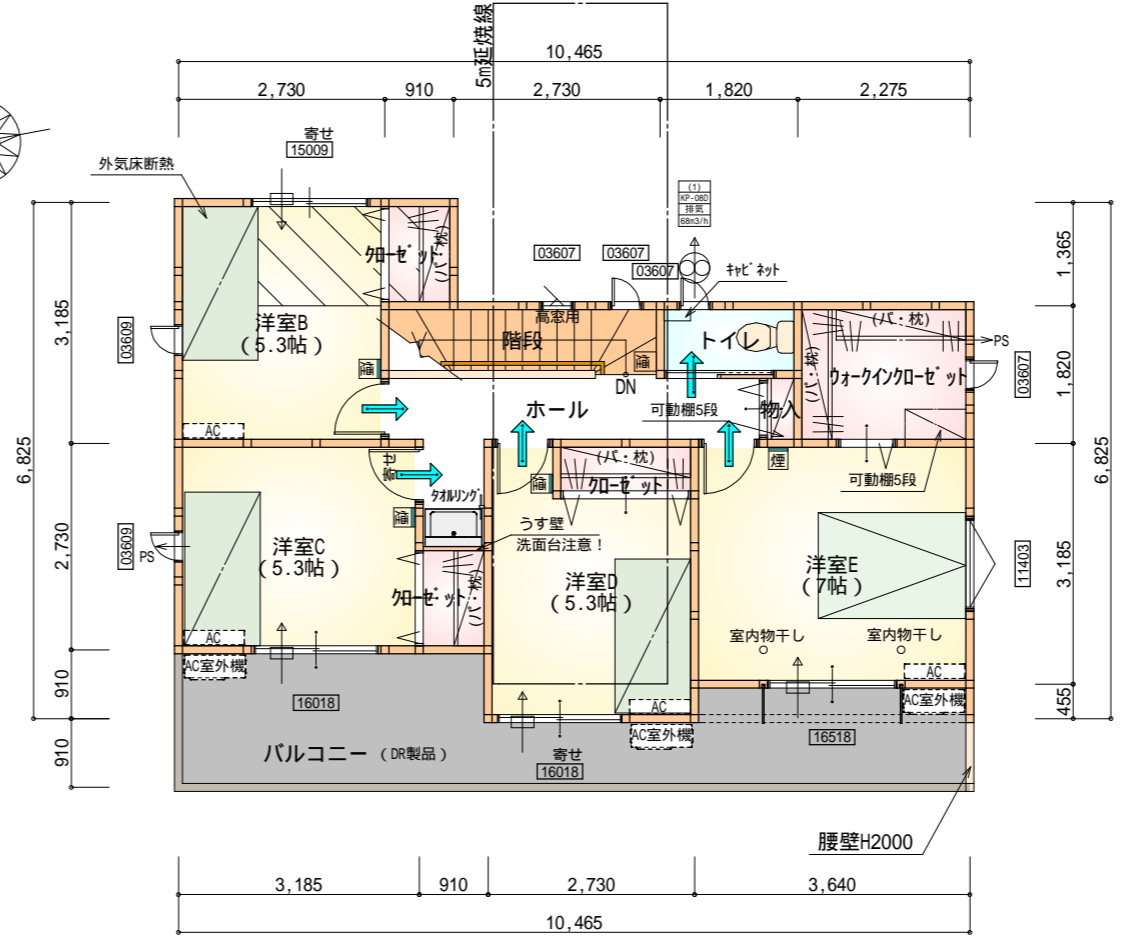
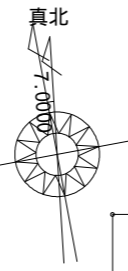
WS22-03795

# 断熱等級5仕様



部屋名	面積	m <sup>2</sup> (帖)
階段	1.656	(1.0)
物入	0.414	(0.3)
物入	0.414	(0.3)
物入	0.414	(0.3)
物入	0.414	(0.3)
シューズボックス	0.414	(0.3)
物入	0.828	(0.5)
クローゼット	1.242	(0.8)
物入	0.414	(0.3)
洗面脱衣室	3.726	(2.3)
U B	3.312	(2.0)
トイレ	1.656	(1.0)
玄関	2.070	(1.3)
ホール	5.383	(3.3)
LDK	27.741	(16.8)
洋室A	7.453	(4.5)
合計	57.13	(35.0)

1階 平面図 S:1/100



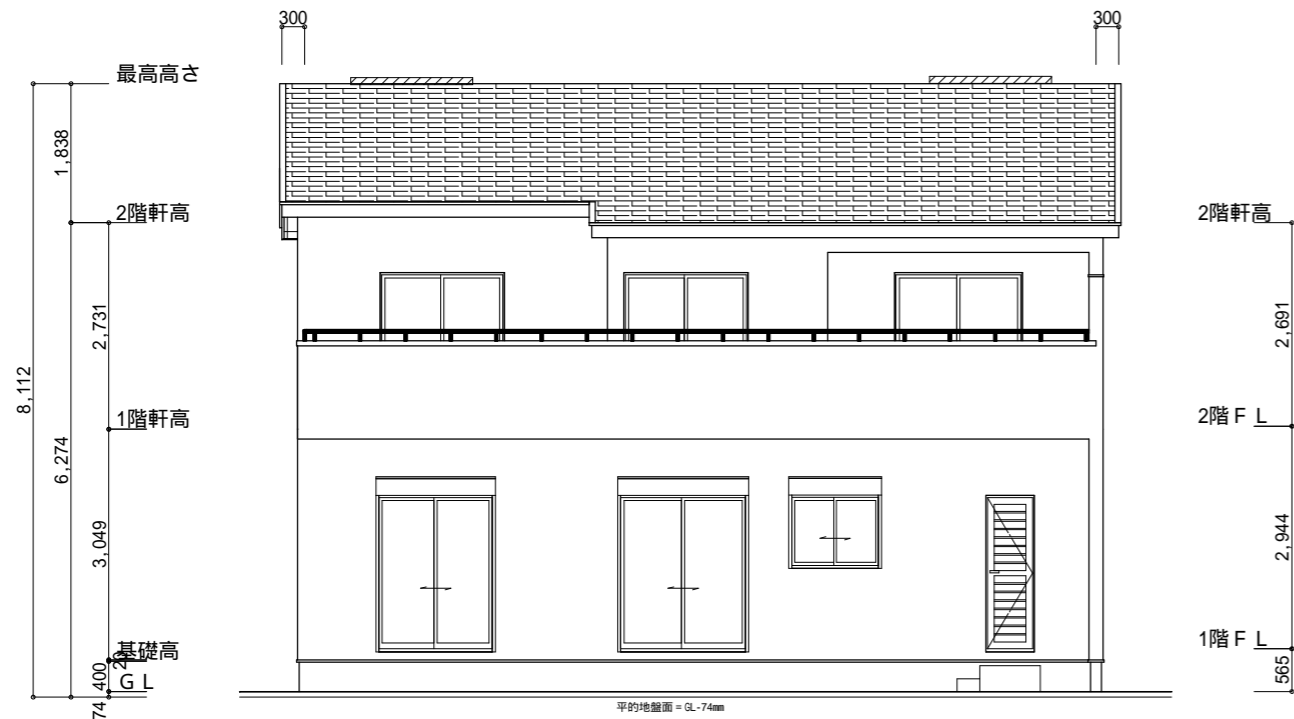
部屋名	面積	m <sup>2</sup> (帖)
加ゼット	1.242	(0.8)
加ゼット	1.242	(0.8)
トイレ	1.656	(1.0)
物入	0.414	(0.3)
ホール	5.797	(3.5)
階段	3.312	(2.0)
洋室D	8.695	(5.3)
洋室C	8.695	(5.3)
加ゼット	1.242	(0.8)
洋室B	8.695	(5.3)
洋室E	11.593	(7.0)
クォークインクローゼット	4.141	(2.5)
合計	56.72	(34.6)

2階 平面図 S:1/100

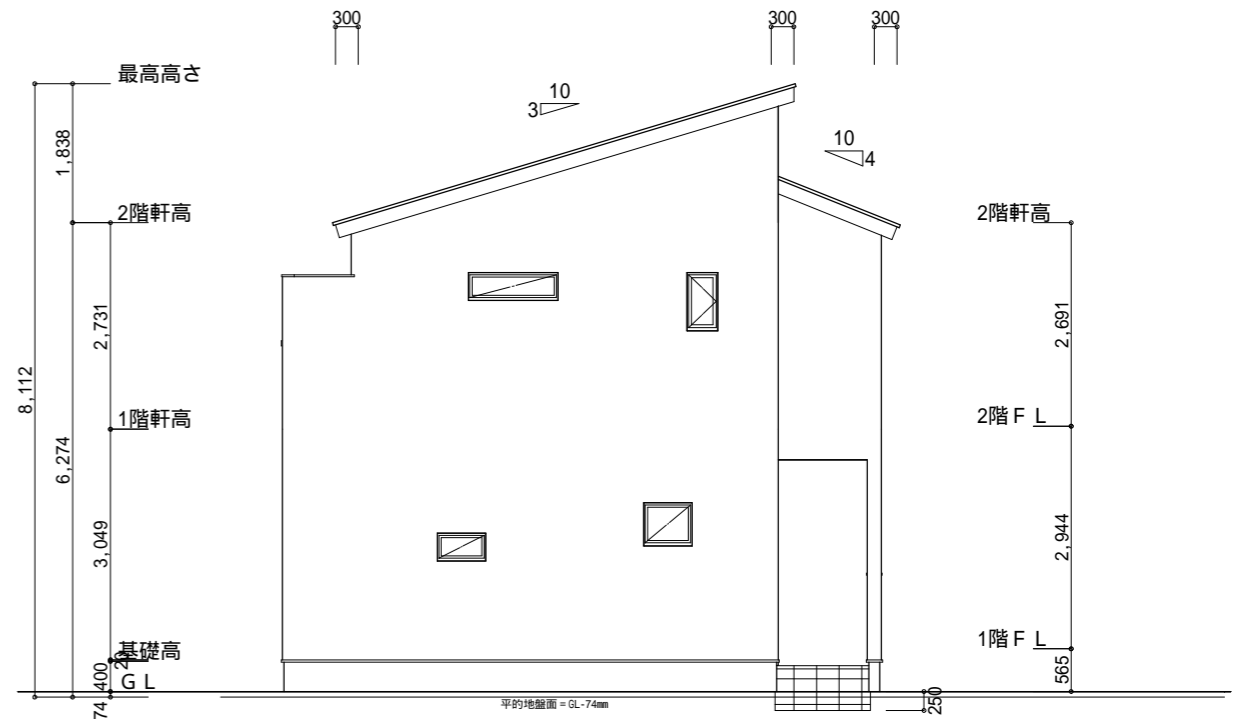
- \* 凡例
- 煙式感知器
  - 換気扇 (壁用)
  - 換気扇 (天井用)
  - 給気口 100
  - アンダーカット等
  - 通し柱 (105×105)
  - 管柱 (105×105)
  - I-Pan設置推奨場所 (設置はお客様手配)
  - I-Pan室外機設置推奨場所

火気使用室内装  
 天井: PB9.5+準不燃クロスQM9397~QM9497  
 壁: PB12.5+準不燃クロスQM9397~QM9497

段数	15段
階高	2944
有効幅	W=780
蹴上	R=196.2
踏面	T=210.0
勾配	$R \times 2 + T = 602.4$ $550 \quad 602.4 \quad 650$ $R / T = 0.935 \times 21 / 21$ $= 19.64 / 21 \quad 22 / 21$
蹴込板	あり
蹴込	30mm
段鼻	あり 30mm



南側 立面図 S:1/100



東側 立面図 S:1/100

平的地盤面  
 $1/2 \times 6825 \times (100+250) + 1/2 \times 3640 \times (250+300) + 250 \times 1365$   
 $(10465+5460+1365) \times 2$   
 = 73.3552... 74mm

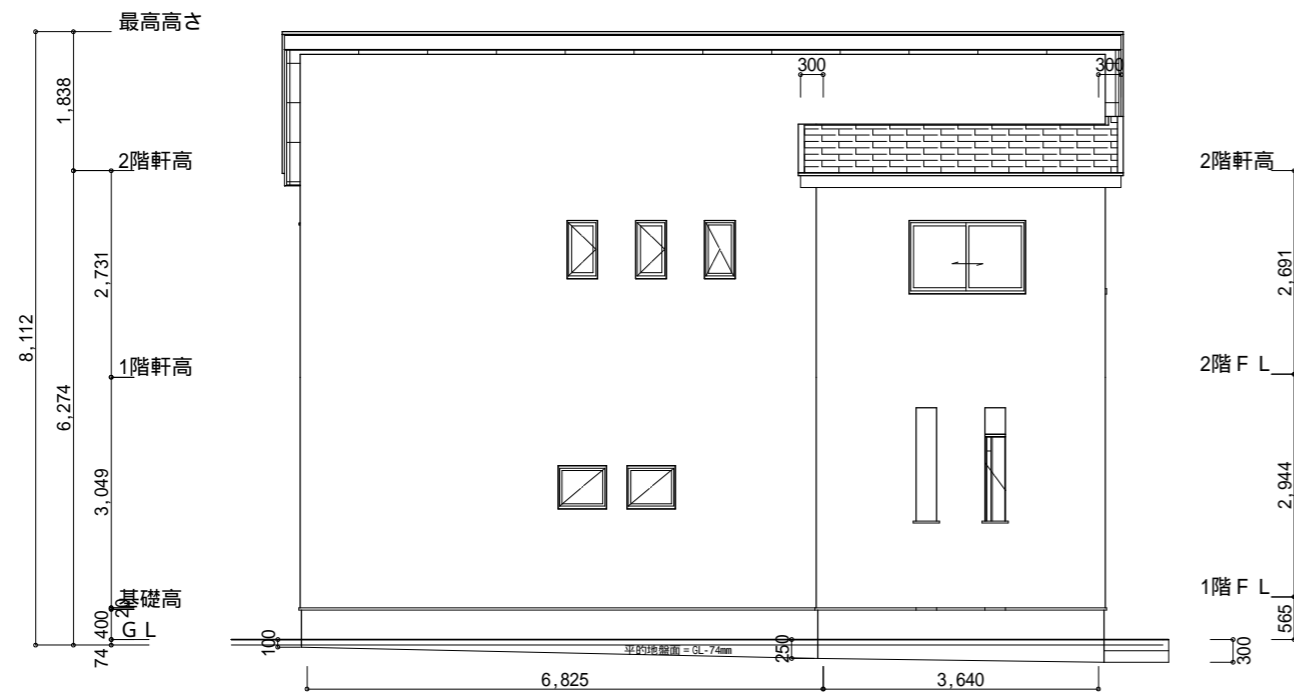
小屋裏換気措置 (NBL 防火端部有孔板 8mm)  
 1枚あたりの有効開口面積 : 0.00753m<sup>2</sup>

: 有孔板位置を示す

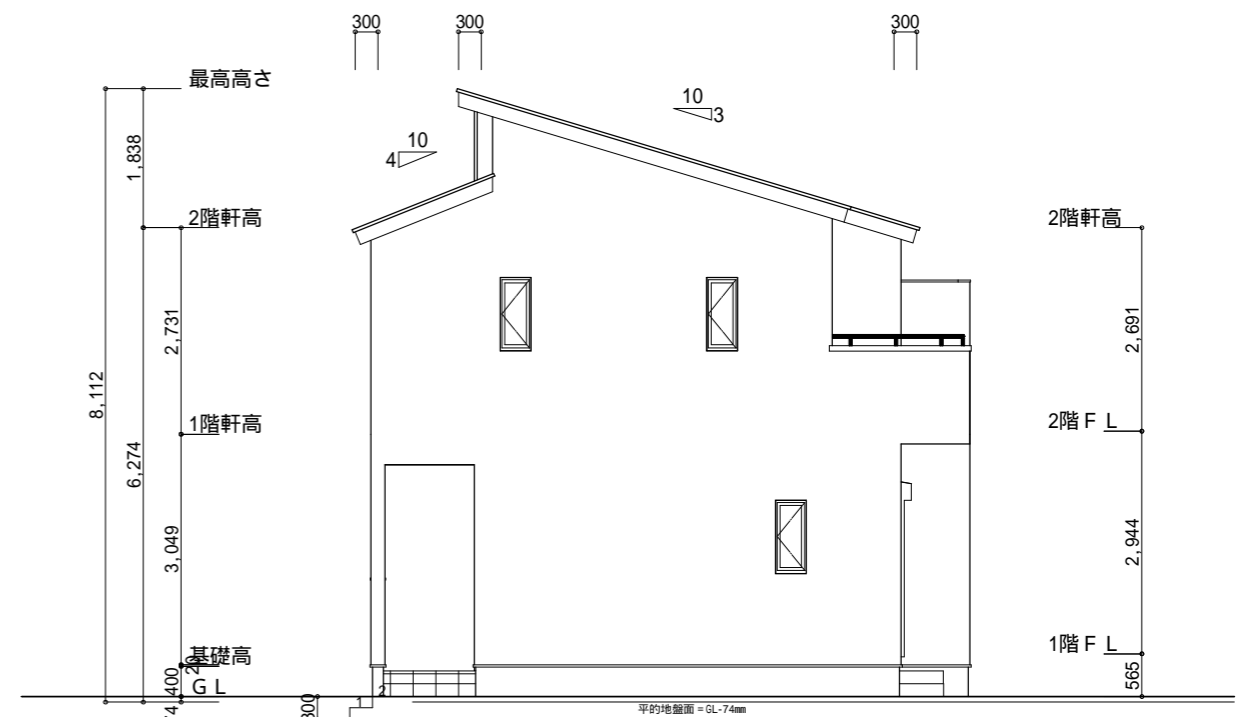
棟換気 (TOKO S型換気棟 2P)  
 有孔換気面積 0.0340m<sup>2</sup>/本  
 : 換気棟を示す

2階 吸気 : 56.72m<sup>2</sup> × 1/900 0.0631m<sup>2</sup>  
 0.00753m<sup>2</sup>/枚 × 9枚 = 0.0678m<sup>2</sup> > 0.0631m<sup>2</sup> OK

排気 : 56.72m<sup>2</sup> × 1/1600 0.0355m<sup>2</sup>  
 0.0340m<sup>2</sup>/本 × 2本 = 0.0680m<sup>2</sup> > 0.0355m<sup>2</sup> OK



北側 立面図 S:1/100



西側 立面図 S:1/100

工事名	知多郡阿久比町建売北棟様邸新築工事	心建設株式会社一級建築士事務所	管理者	設計者	担当者	図面名	縮尺	No.
備考		一級建築士事務所 静岡県知事登録(2)第7498号 静岡県浜松市浜北区内野2987-1 一級 国土交通大臣登録 第344970号 織田 綾子 TEL:053-586-7337	日付	日付	日付	南側 立面図, 北側 立面図, 東側 立面図, 西側 立面図	1/100	3