

地理院地図より

トータル面積表 (m <sup>2</sup> )	
敷地面積	187.36
建築面積	60.65
床面積	58.58
延床面積	54.98
建築率	(60.65/187.36) × 100
容積率	(113.56/187.36) × 100

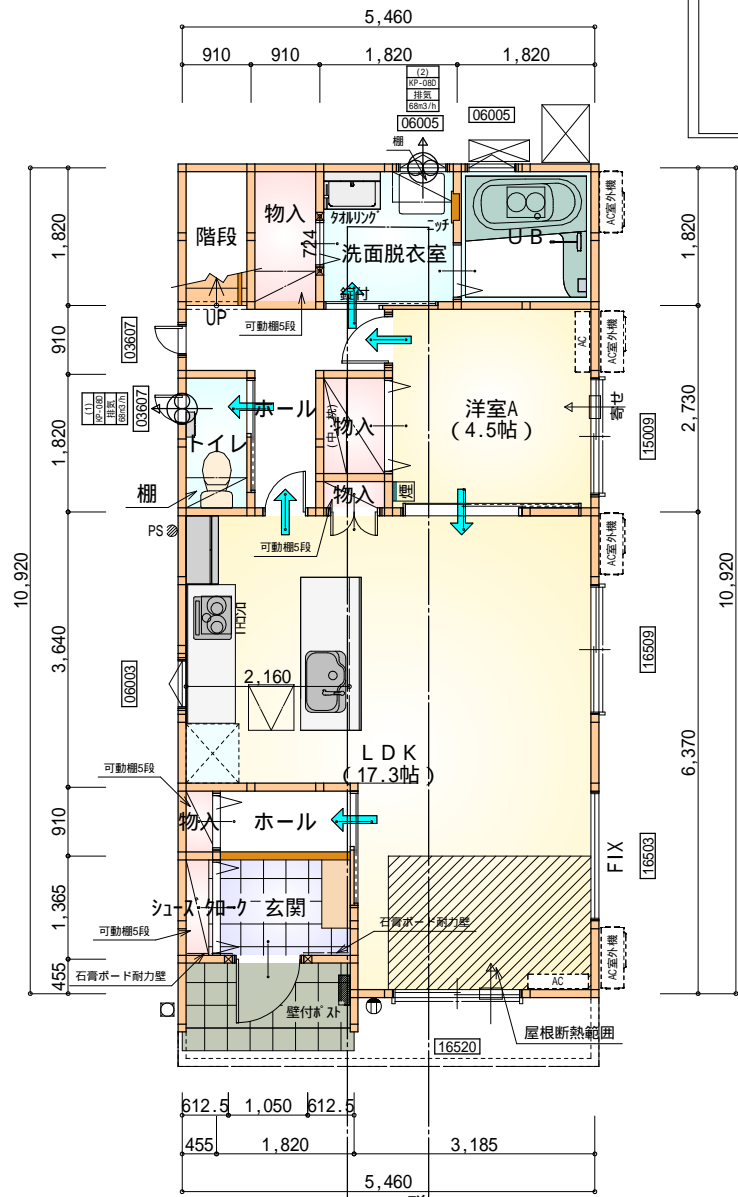
道路斜線、隣地斜線 明らかに適法  
 北側斜線検討  
 棟部  
 (2009 × 1.25) + 5000 = 7511.25  
 最高高さ: 7400mm < 7511.25mm OK  
 軒先部  
 (1321 × 1.25) + 5000 = 6651.25  
 軒先高さ: 6120mm < 6651.25mm OK

平均地盤面 算定不要  
 雨水 道路側溝へ放流  
 污水 公共下水道へ放流

配置図 S: 1/100

工事名 藤枝市瀬古2丁目建売西棟様邸新築工事	心建設株式会社一級建築士事務所 一級建築士事務所 静岡県知事登録 (2) 第7498号 静岡県浜松市浜北区内野2987-1 一級 国土交通大臣登録 第344970号 織田 綾子 TEL: 053-586-7337	管理者	設計者	担当者	図面名 配置図	縮尺 1/100	No. 1
		日付	日付	日付			

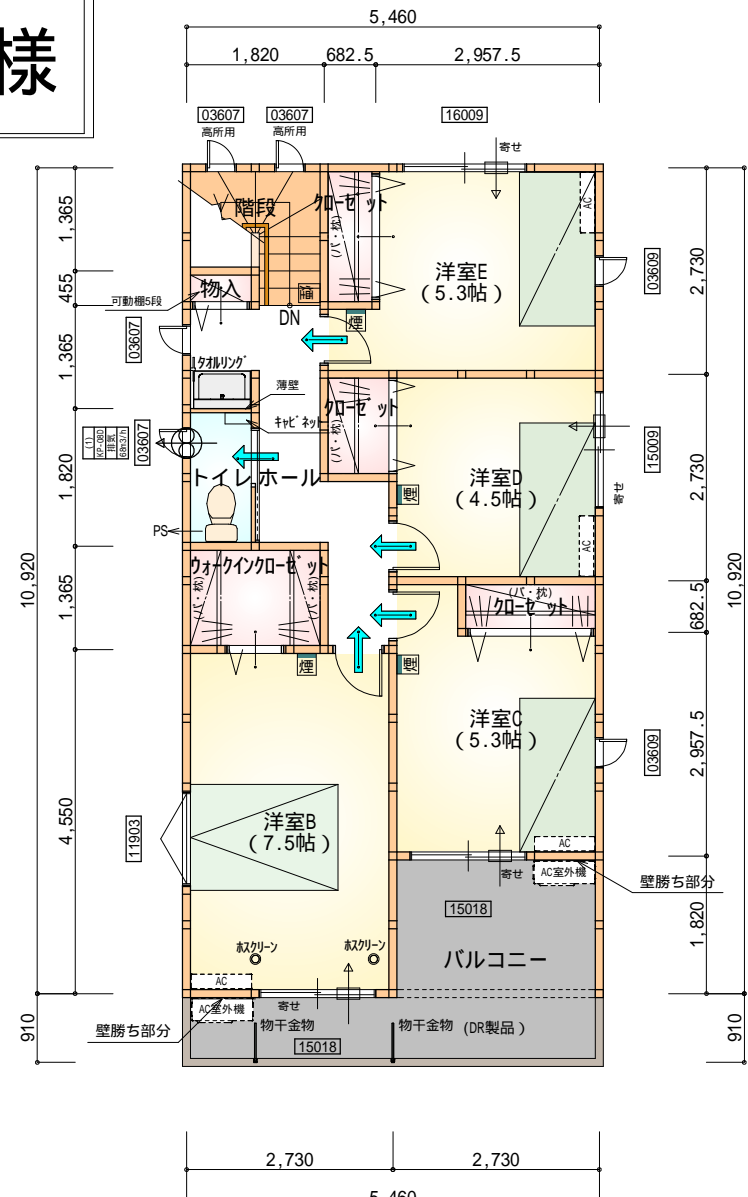
# 断熱等級5仕様



部屋名	面積	m <sup>2</sup> (帖)
階段	1.656	(1.0)
玄関	2.484	(1.5)
シューズ+加-ケ	0.621	(0.4)
物入	0.414	(0.3)
ホール	1.656	(1.0)
L D K	28.569	(17.3)
トイレ	1.656	(1.0)
洋室A	7.453	(4.5)
物入	1.242	(0.8)
物入	0.414	(0.3)
U B	3.312	(2.0)
ホール	4.141	(2.5)
洗面脱衣室	3.312	(2.0)
物入	1.656	(1.0)
合計	58.58	(35.6)

石膏ボード耐力壁：2ヶ所

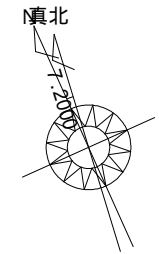
1階 平面図 S:1/100



部屋名	面積	m <sup>2</sup> (帖)
加-ゼット	1.242	(0.8)
ウォークイン+加-ゼット	2.484	(1.5)
加-ゼット	1.242	(0.8)
階段	2.898	(1.8)
物入	0.414	(0.3)
ホール	6.211	(3.8)
トイレ	1.656	(1.0)
洋室B	12.422	(7.5)
洋室C	8.695	(5.3)
洋室D	7.453	(4.5)
加-ゼット	1.242	(0.8)
洋室E	8.695	(5.3)
合計	54.65	(33.4)

全て延焼線内  
壁勝ち：2ヶ所

2階 平面図 S:1/100



- \* 凡例
- 煙式感知器
  - 換気扇(壁用)
  - 換気扇(天井用)
  - 給気口100
  - アンダーカット等
  - 管柱(105x105)
  - A/C設置推奨場所
  - A/C室外機設置推奨場所
- A/Cはお客様手配にて

火気使用室内装  
天井：PB9.5+準不燃クロスQM9397～QM9497  
壁：PB12.5+準不燃クロスQM9397～QM9497

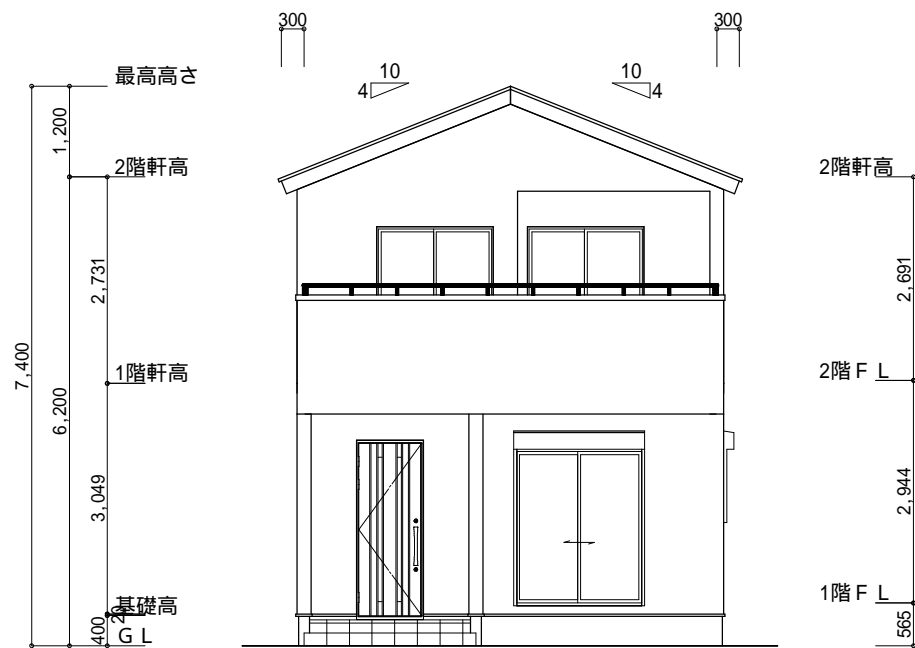
段数	15段
階高	2944
有効幅	W=780
蹴上	R=196.2
踏面	T=210.0
勾配	R × 2 + T = 602.4 550 602.4 650 R / T = 0.935 × 21 / 21 = 19.64 / 21 22 / 21
蹴込板	あり
蹴込	30mm
段鼻	あり 30mm

工事名 藤枝市瀬古2丁目建売西棟様邸新築工事  
備考

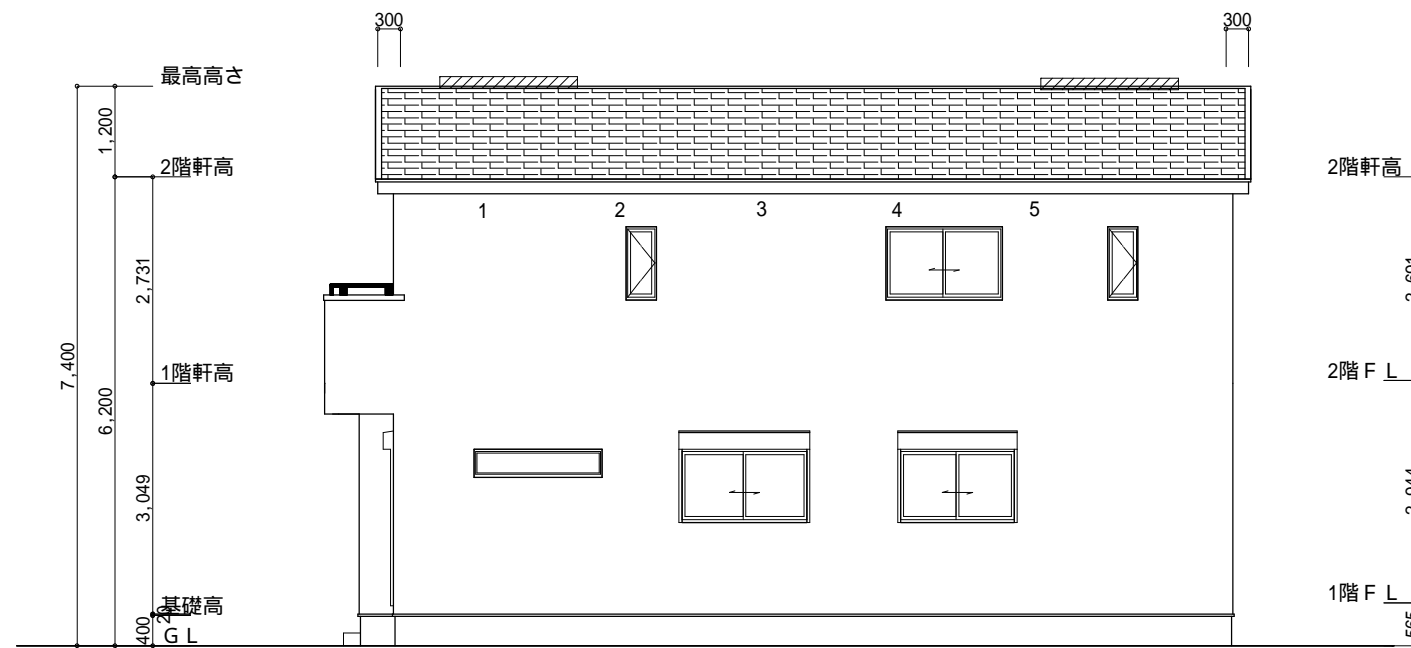
心建設株式会社一級建築士事務所  
一級建築士事務所 静岡県知事登録(2)第7498号 静岡県浜松市浜北区内野2987-1  
一級 国土交通大臣登録 第344970号 織田 綾子 TEL:053-586-7337

管理者 設計者 担当者  
日付 日付 日付  
2023/03/28

図面名 1階 平面図, 2階 平面図  
縮尺 1/100  
No. 2



南側 立面図 S:1/100



東側 立面図 S:1/100

断熱等級5仕様

小屋裏換気措置 (NBL 防火端部有孔板 8mm)  
1枚あたりの有効開口面積 : 0.00753m<sup>2</sup>

: 有孔板位置を示す

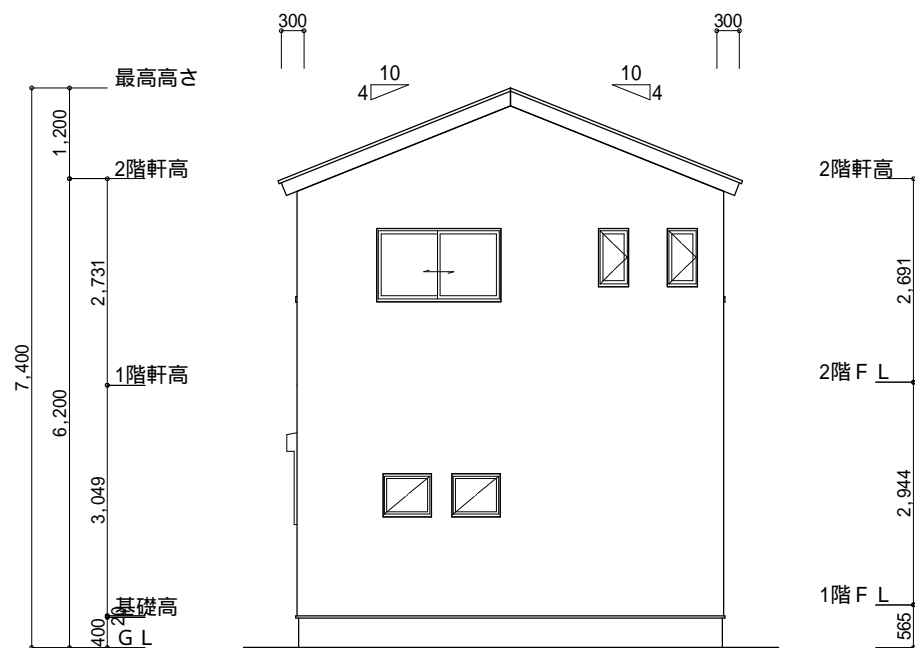
棟換気 (TOKO S型換気棟 2P)

有孔換気面積 0.0340m<sup>2</sup>/本

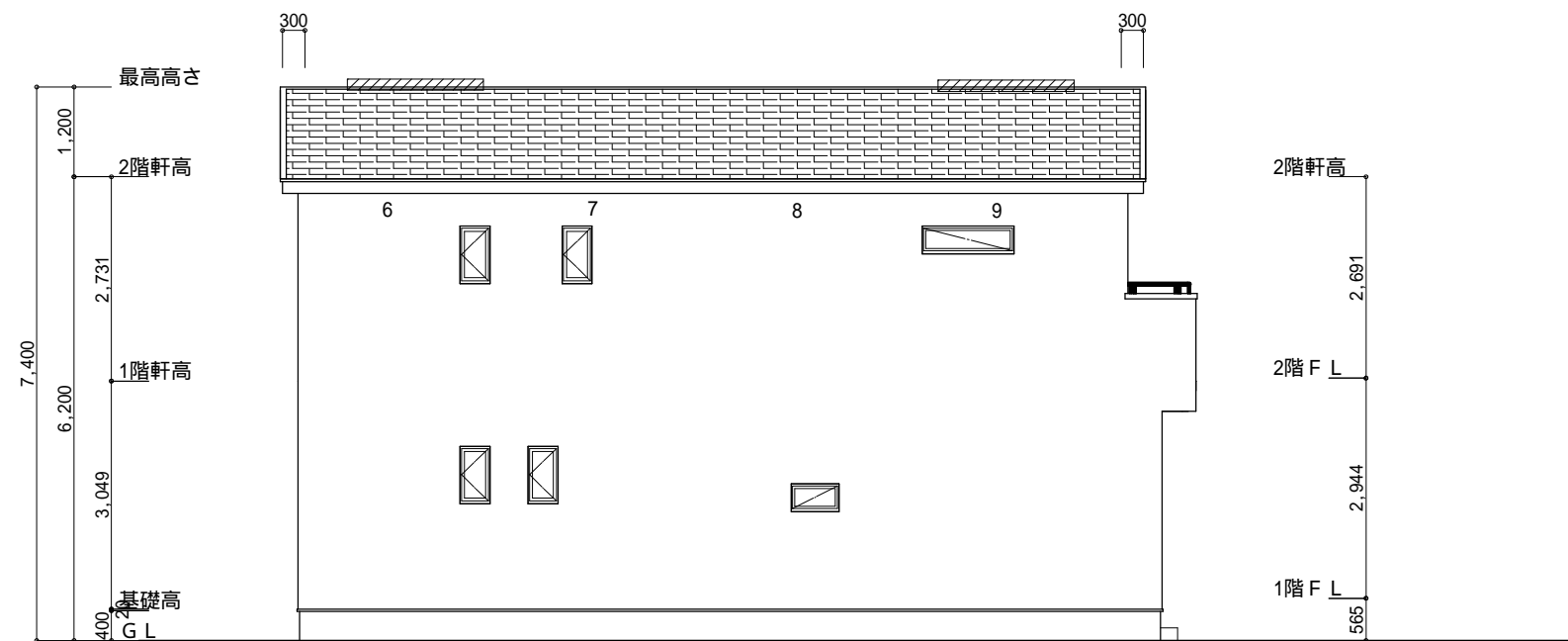
換気棟を示す

2階 吸気 : 54.65m<sup>2</sup> × 1/900 0.0607m<sup>2</sup>  
0.00753m<sup>2</sup>/枚 × 9枚 = 0.0677m<sup>2</sup> > 0.0607m<sup>2</sup> OK

排気 : 54.65m<sup>2</sup> × 1/1600 0.0341m<sup>2</sup>  
0.0340m<sup>2</sup>/本 × 2本 = 0.068m<sup>2</sup> > 0.0341m<sup>2</sup> OK



北側 立面図 S:1/100



西側 立面図 S:1/100

工事名 藤枝市瀬古2丁目建売西棟様邸新築工事

備考

心建設株式会社一級建築士事務所

一級建築士事務所 静岡県知事登録(2)第7498号 静岡県浜松市浜北区内野2987-1  
一級 国土交通大臣登録 第344970号 織田 綾子 TEL:053-586-7337

管理者

設計者

担当者

図面名

縮尺

No.

日付

日付

日付

南側 立面図, 北側 立面図, 東側 立面図, 西側 立面図

1/100

3

2023/03/28

まろせ

WS23-00130