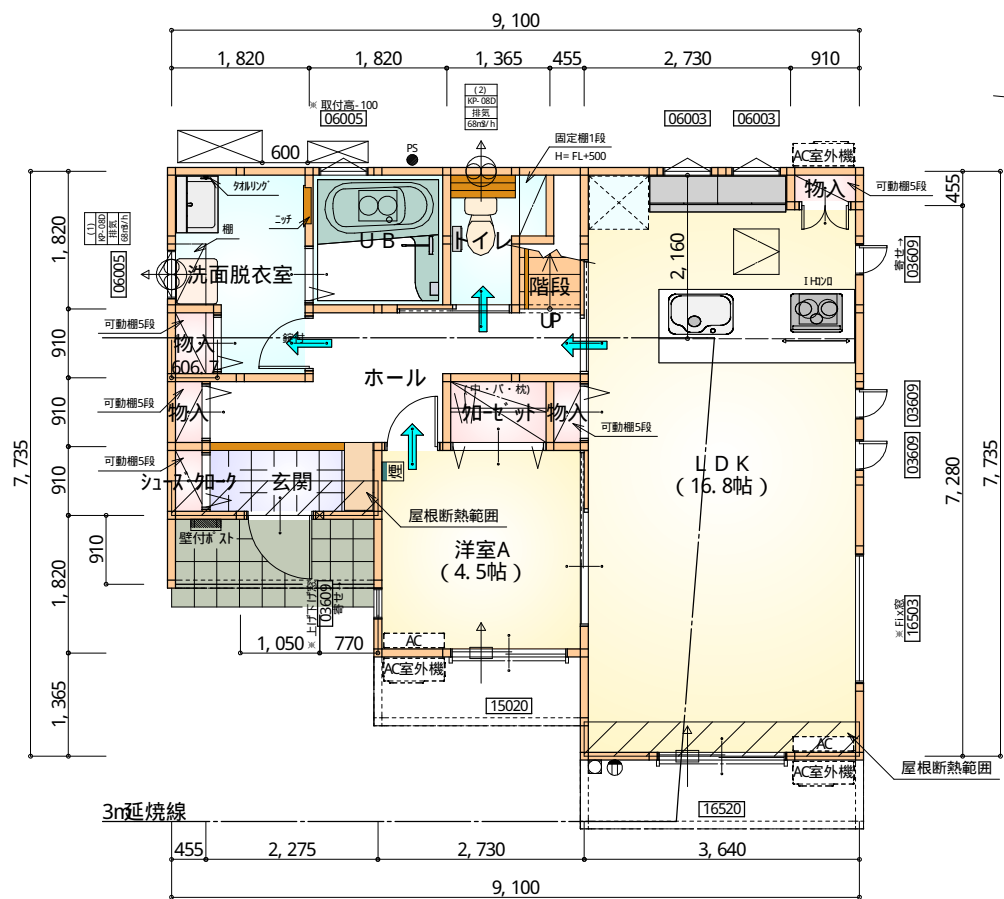


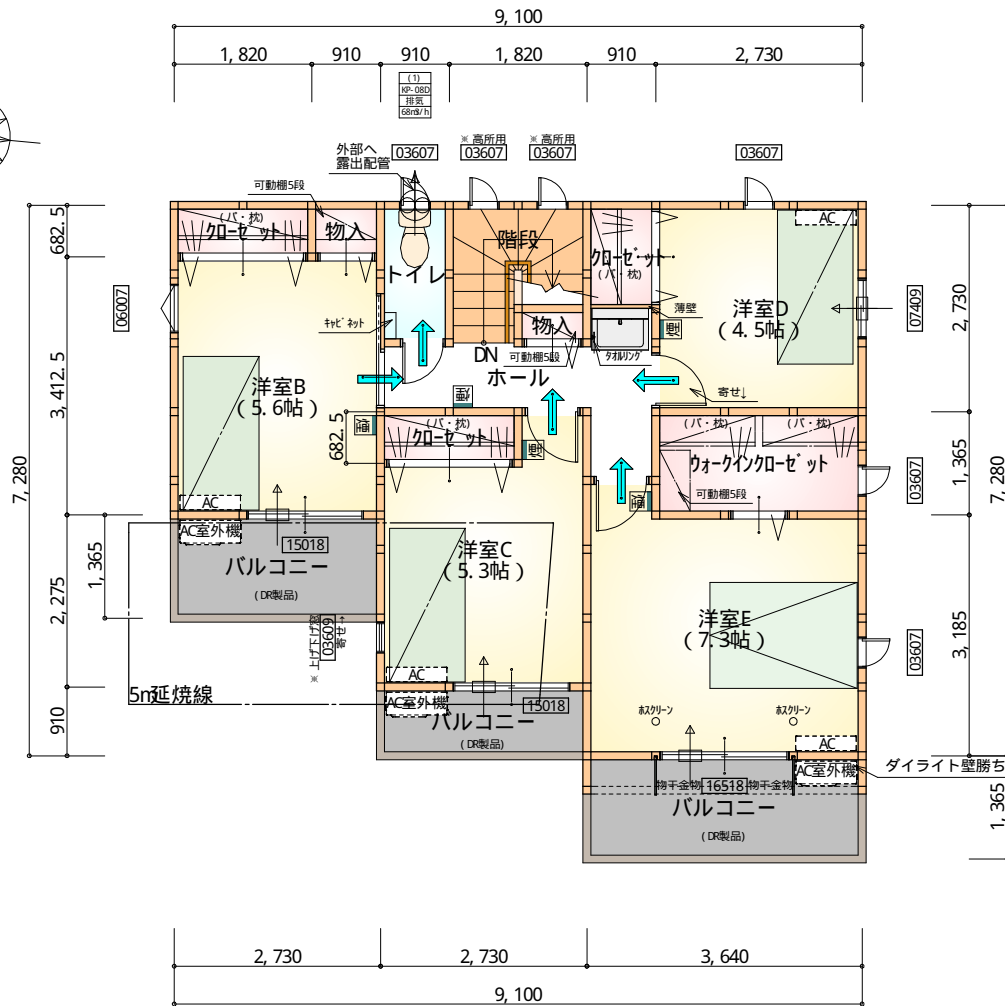
断熱等級5仕様

真北



部屋名	面積	m ² (帖)
物入	0.414	(0.3)
加ゼット	1.242	(0.8)
トイレ	2.070	(1.3)
階段	1.242	(0.8)
物入	0.414	(0.3)
洋室A	7.453	(4.5)
LDK	27.741	(16.8)
シューズ加ク	0.414	(0.3)
物入	0.414	(0.3)
UB	3.312	(2.0)
洗面脱衣室	4.417	(2.7)
ホール	6.211	(3.8)
物入	0.552	(0.3)
玄関	2.070	(1.3)
合計	57.96	(35.5)

1階 平面図 S: 1/100



部屋名	面積	m ² (帖)
階段	2.898	(1.8)
トイレ	1.656	(1.0)
洋室B	9.316	(5.6)
洋室C	8.695	(5.3)
洋室D	7.453	(4.5)
洋室E	12.007	(7.3)
加ゼット	1.242	(0.8)
ウォークイン加ゼット	3.726	(2.3)
物入	0.621	(0.4)
加ゼット	1.242	(0.8)
ホール	4.555	(2.8)
物入	0.414	(0.3)
加ゼット	1.242	(0.8)
合計	55.06	(33.7)

2階 平面図 S: 1/100

* 凡例

- 煙式感知器
- 換気扇(壁用)
- 換気扇(天井用)
- 給気口100φ
- アンダーカット等
- 管柱(105x105)
- エアコン設置推奨場所
- エアコン室外機設置推奨場所
- ※ エアコンはお客様手配にて

※ 火気使用室内装

天井: PB9.5+準不燃クロスQM397~QM497

壁: PB12.5+準不燃クロスQM397~QM497

段数	15段
階高	2944
有効幅	W=780
蹴上	R=196.2
踏面	T=210.0
勾配	$R \times 2 + T = 602.4$ $550 \leq 602.4 \leq 650$ $R / T = 0.935 \times 21 / 21$ $= 19.64 / 21 \leq 22 / 21$
蹴込板	あり
蹴込	30mm
段鼻	あり 30mm

工事名 富士宮市矢立町建売2期中北棟様邸新築工事

備考

心建設株式会社一級建築士事務所

一級建築士事務所 静岡県知事登録(2)第7498号 静岡県浜松市浜北区内野2987-1
一級 国土交通大臣登録 第344970号 織田 綾子 TEL: 053-586-7337

管理者 設計者 担当者 図面名

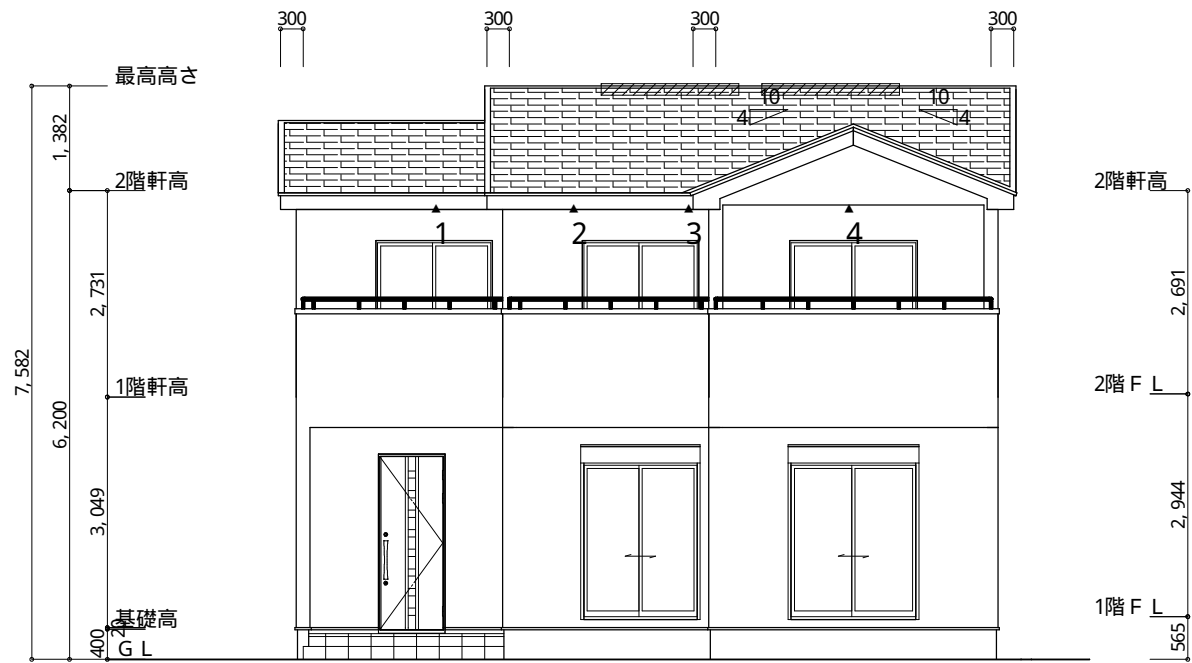
日付 日付 日付
2023/04/06

1階 平面図, 2階 平面図

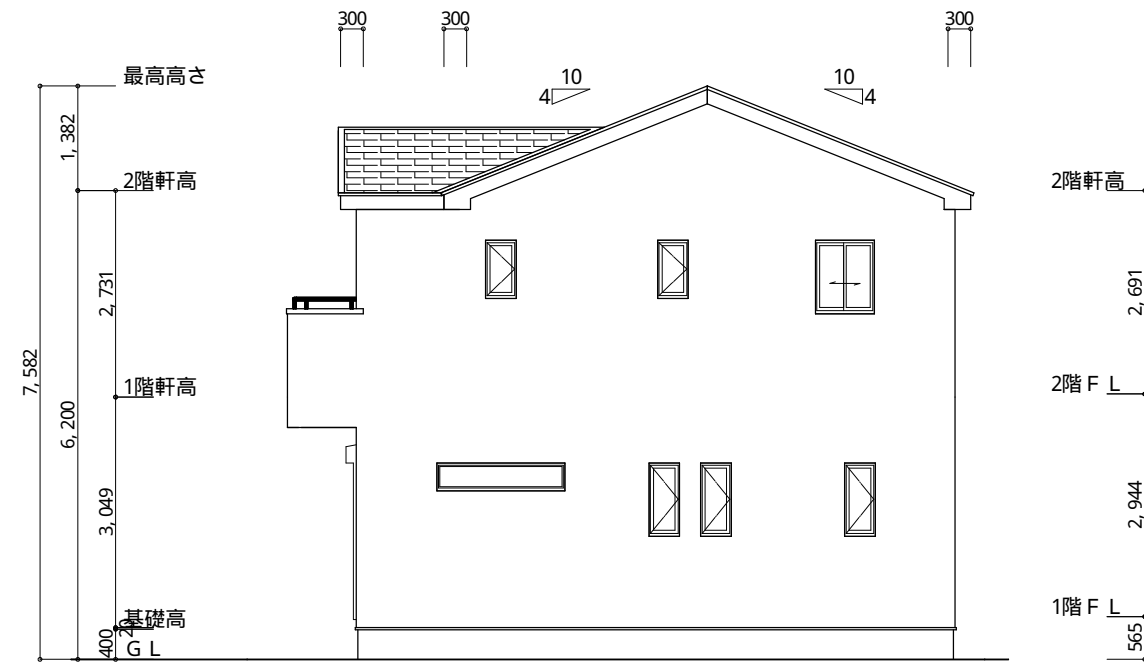
縮尺 No.

1/100





南側 立面図 S: 1/100



東側 立面図 S: 1/100

※ 小屋裏換気措置 (スガ'せっこう防火有効孔板 8mm 910mm×1820mm 3枚取付)'
 開孔面積 0.00753m² × 3

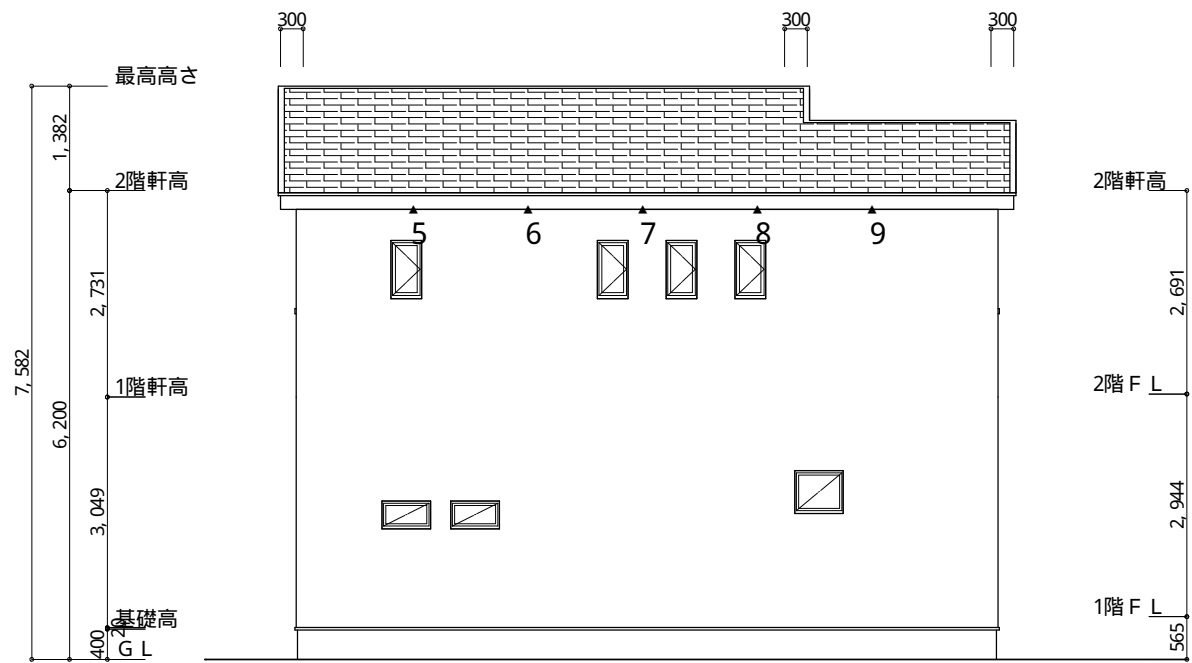
▲ : 有孔板位置を示す

※ 棟換気 (TKO S型換気棟用 2P)
 有孔換気面積 0.0340m²/本
 ▨ : 換気棟を示す

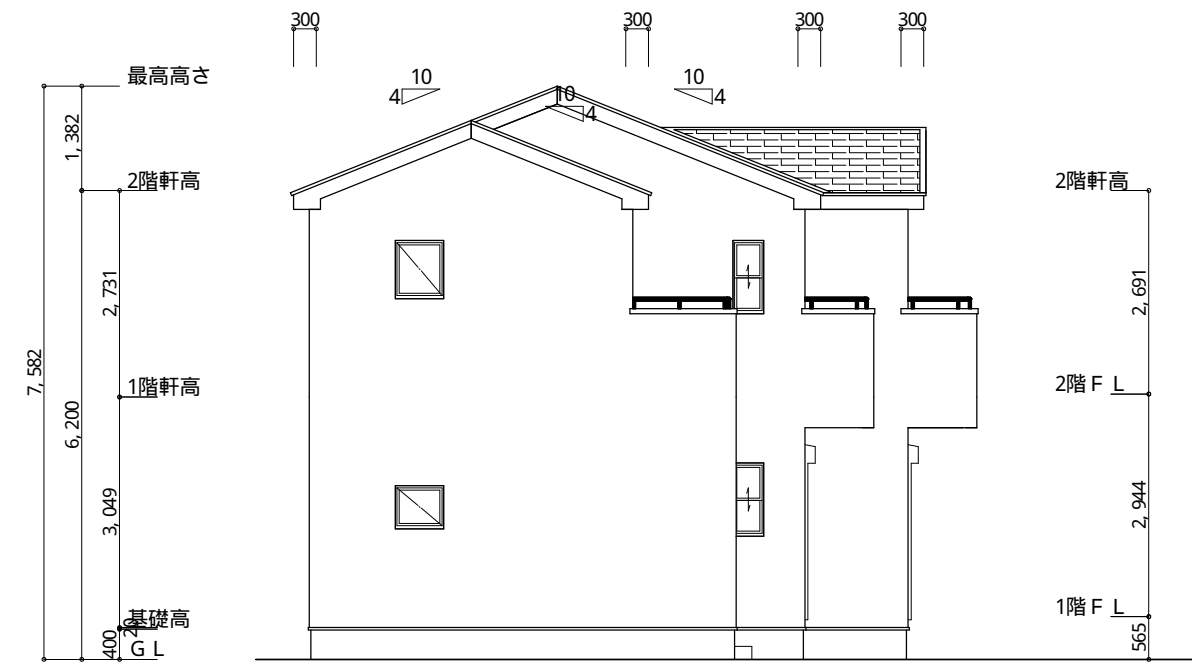
2階 吸気 : 55.06m² × 1/900 ≒ 0.0612m²
 0.00753m²/枚 × 9枚 = 0.0678m² > 0.0612m² ∴ OK

排気 : 55.06m² × 1/1600 ≒ 0.0344m²
 0.0340m²/本 × 2本 = 0.068m² > 0.0344m² ∴ OK

断熱等級5仕様



北側 立面図 S: 1/100



西側 立面図 S: 1/100

工事名 富士宮市矢立町建売2期中北棟様邸新築工事
 備考

心建設株式会社一級建築士事務所
 一級建築士事務所 静岡県知事登録(2)第7498号 静岡県浜松市浜北区内野2987-1
 一級 国土交通大臣登録 第344970号 織田 綾子 TEL: 053-586-7337

管理者 設計者 担当者
 日付 日付 日付
 2023/04/06

図面名
 南側 立面図, 北側 立面図, 東側 立面図, 西側 立面図

縮尺
 1/100

No. 3
 まちぞい