
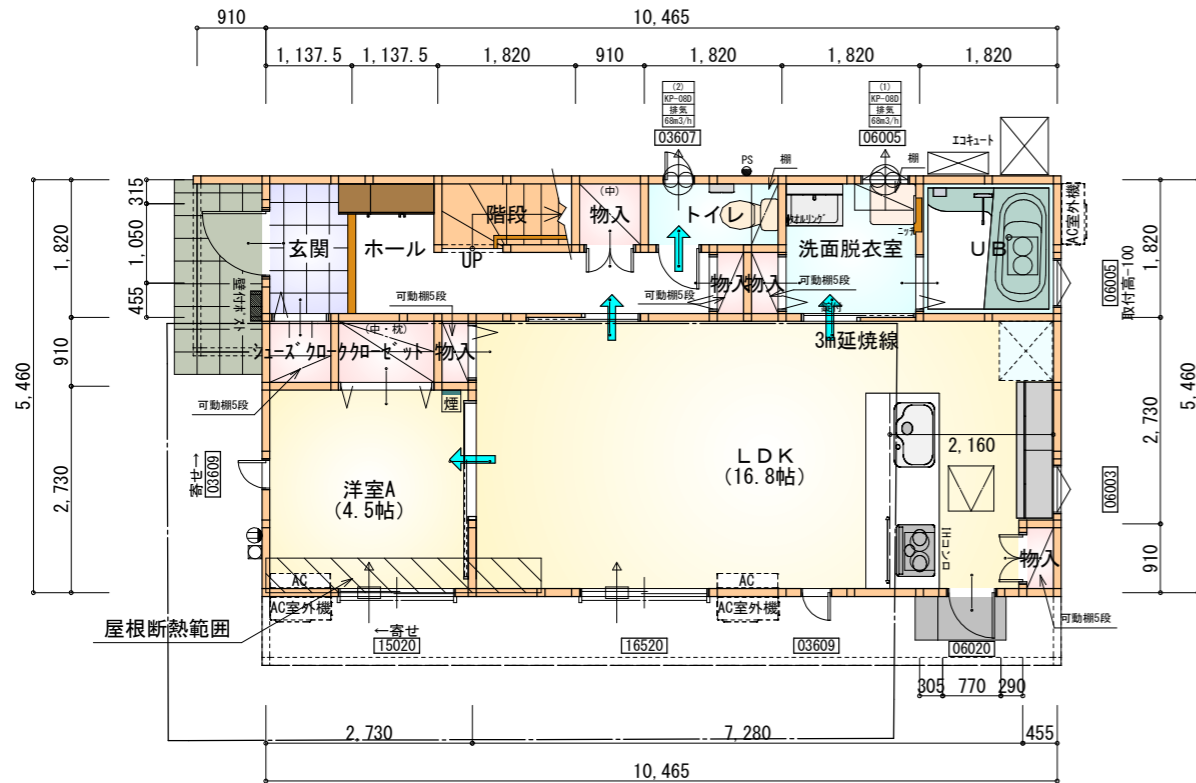


配置図 S:1/150

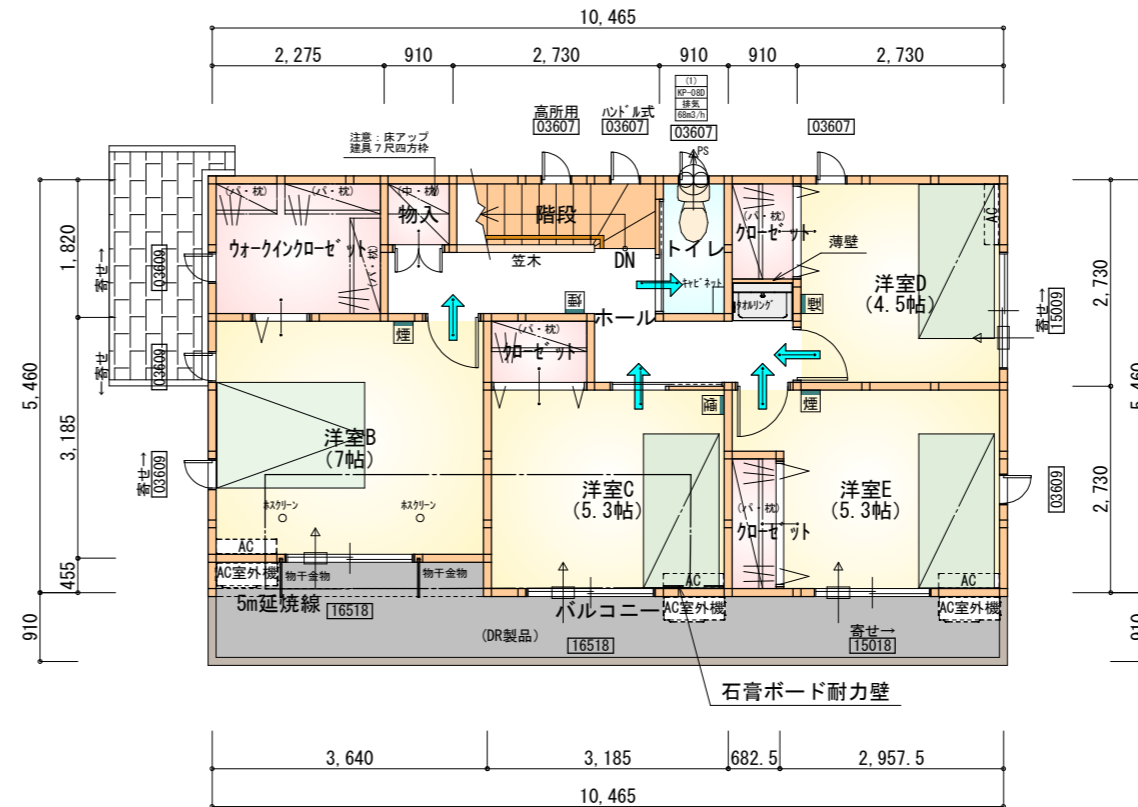
|                                  |   |           |           |                         |                   |             |  |
|----------------------------------|---|-----------|-----------|-------------------------|-------------------|-------------|--|
| 工事名<br><b>東区有玉南町建売3期東棟様邸新築工事</b> | 心建設株式会社一級建築士事務所<br>一級建築士事務所 静岡県知事登録(2)第7498号 静岡県浜松市浜北区内野2987-1<br>一級 国土交通大臣登録 第344970号 織田 綾子 TEL:053-586-7337 | 管理者<br>日付 | 設計者<br>日付 | 担当者<br>日付<br>2023/05/22 | 図面名<br><b>配置図</b> | 縮尺<br>1/150 | No.<br> |
|----------------------------------|---|-----------|-----------|-------------------------|-------------------|-------------|--|

# 断熱等級5仕様



| 部屋名     | 面積     | m <sup>2</sup> (帖) |
|---------|--------|--------------------|
| 階段      | 1.656  | (1.0)              |
| 物入      | 0.828  | (0.5)              |
| 物入      | 0.414  | (0.3)              |
| ホール     | 5.383  | (3.3)              |
| 物入      | 0.414  | (0.3)              |
| 物入      | 0.414  | (0.3)              |
| 玄関      | 2.070  | (1.3)              |
| クローゼット  | 1.242  | (0.8)              |
| シューズクロー | 0.828  | (0.5)              |
| 物入      | 0.414  | (0.3)              |
| 洗面脱衣室   | 3.312  | (2.0)              |
| UB      | 3.312  | (2.0)              |
| トイレ     | 1.656  | (1.0)              |
| LDK     | 27.741 | (16.8)             |
| 洋室A     | 7.453  | (4.5)              |
| 合計      | 57.13  | (34.9)             |

1階 平面図 S:1/100



| 部屋名         | 面積     | m <sup>2</sup> (帖) |
|-------------|--------|--------------------|
| ワークインクローゼット | 4.141  | (2.5)              |
| 物入          | 0.828  | (0.5)              |
| ホール         | 6.211  | (3.8)              |
| クローゼット      | 1.242  | (0.8)              |
| クローゼット      | 1.242  | (0.8)              |
| 階段          | 2.484  | (1.5)              |
| トイレ         | 1.656  | (1.0)              |
| クローゼット      | 1.242  | (0.8)              |
| 洋室B         | 11.593 | (7.0)              |
| 洋室C         | 8.695  | (5.3)              |
| 洋室D         | 7.453  | (4.5)              |
| 洋室E         | 8.695  | (5.3)              |
| 合計          | 55.48  | (33.8)             |

■石膏ボード耐力壁：1ヶ所

2階 平面図 S:1/100

\* 凡例

- 煙式感知器
- 換気扇 (壁用)
- 換気扇 (天井用)
- 給気口 100φ
- アンダーカット等
- 管柱 (105×105)
- AC設置推奨場所
- AC室外機設置推奨場所
- ※エアコンはお客様手配にて

※火気使用室内装  
天井：PB9.5+準不燃クロスQM9397~QM9497  
壁：PB12.5+準不燃クロスQM9397~QM9497

|     |  |
|-----|--|
| 段数  | 15段  |
| 階高  | 2944   |
| 有効幅 | W=780  |
| 蹴上  | R=196.2  |
| 踏面  | T=210.0  |
| 勾配  | $R \times 2 + T = 602.4$<br>$550 \leq 602.4 \leq 650$<br>$R / T = 0.935 \times 21 / 21$<br>$= 19.64 / 21 \leq 22 / 21$ |
| 蹴込板 | あり   |
| 蹴込  | 30mm   |
| 段鼻  | あり 30mm  |

工事名 東区有玉南町建売3期東棟様邸新築工事

備考

心建設株式会社一級建築士事務所

一級建築士事務所 静岡県知事登録(2)第7498号 静岡県浜松市浜北区内野2987-1  
一級 国土交通大臣登録 第344970号 織田 綾子 TEL:053-586-7337

管理者

設計者

担当者

図面名

日付

日付

日付 2023/05/22

図面名

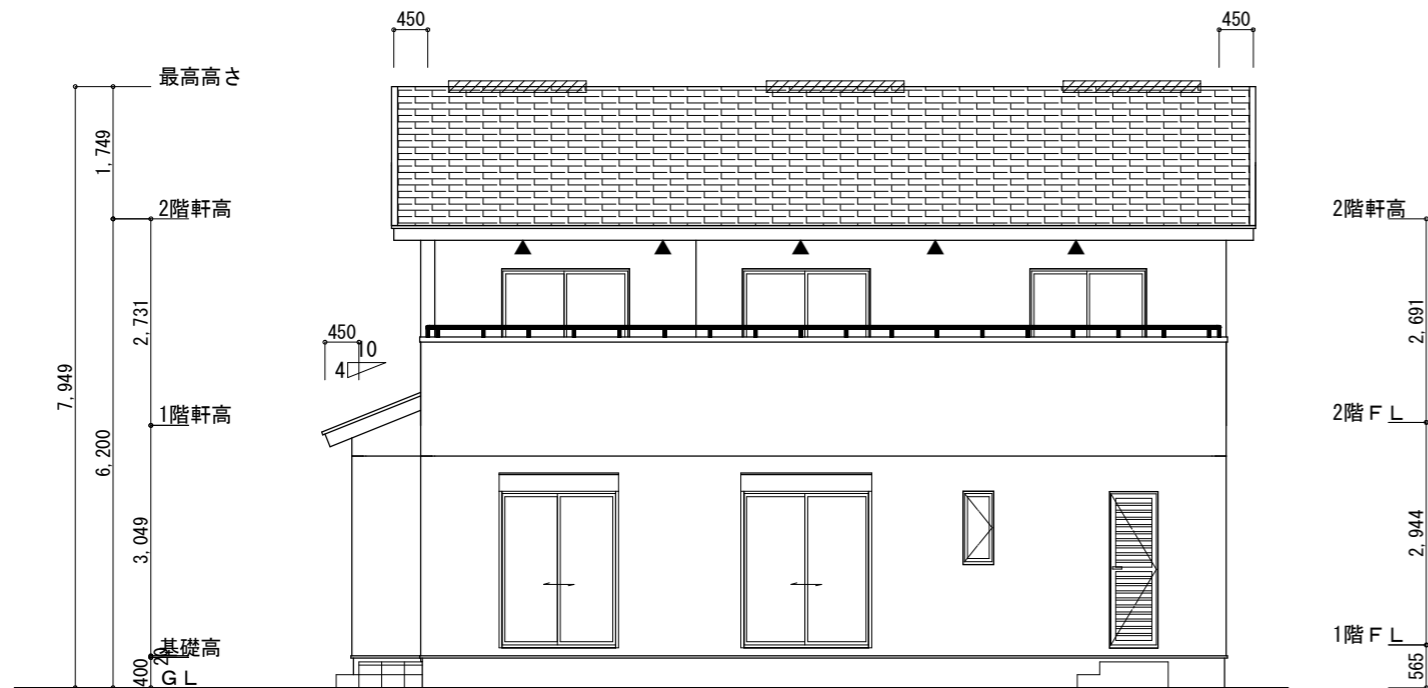
1階 平面図, 2階 平面図

縮尺

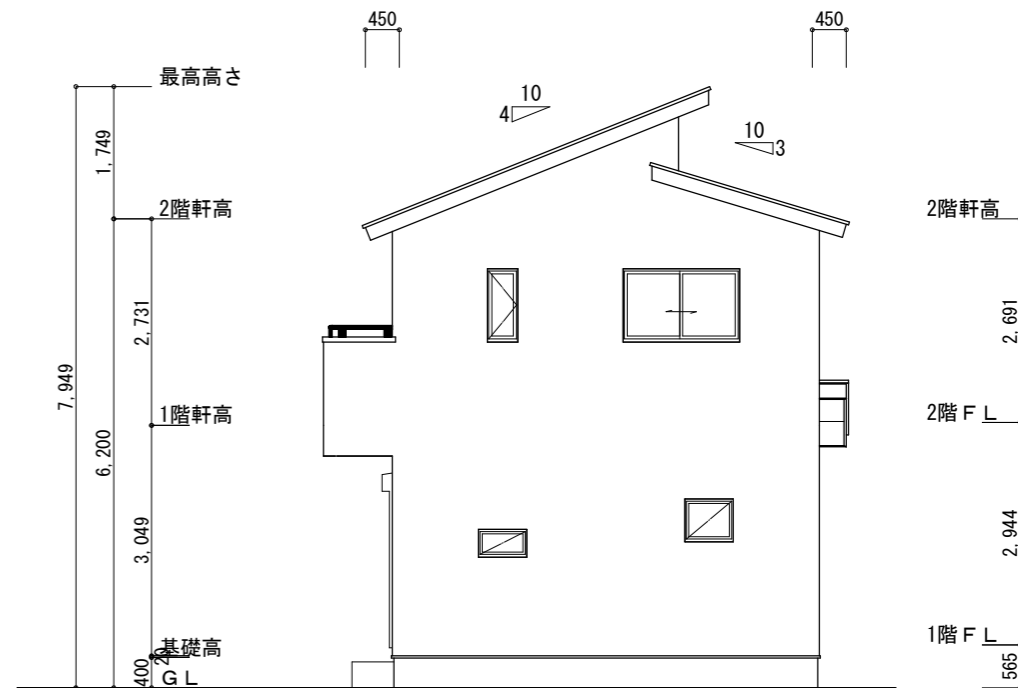
1/100

No.

3



南側 立面図 S:1/100

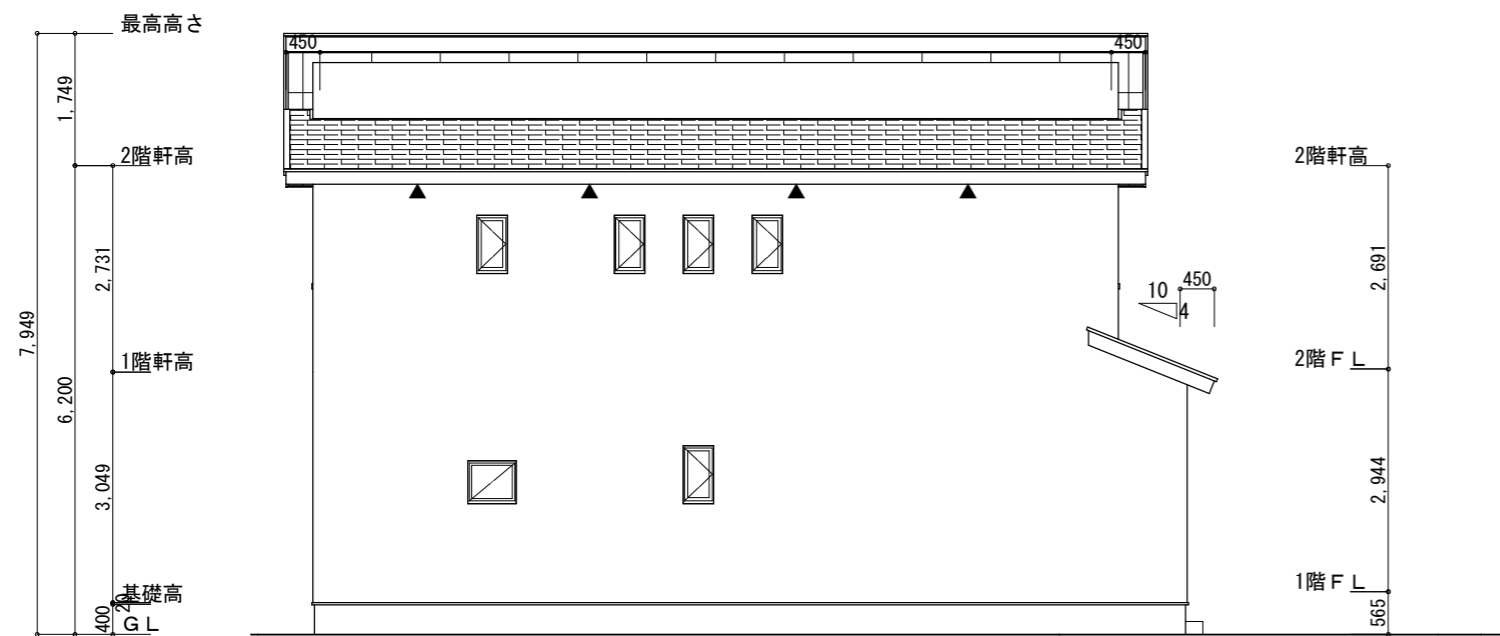


東側 立面図 S:1/100

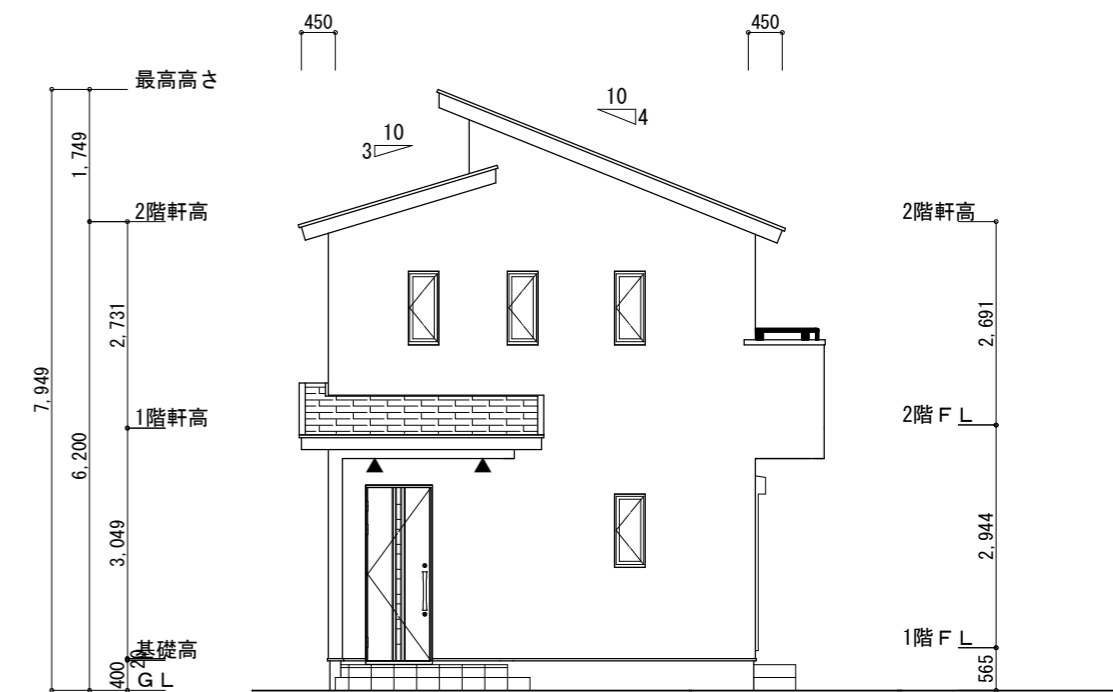
# 断熱等級5仕様

※小屋裏換気措置 (NBL 防火端部有孔板 8mm)  
1枚あたりの有効開口面積 : 0.00753㎡  
▲ : 有孔板位置を示す  
※棟換気 (トーコー 換気片流れ棟用 2P)  
有孔換気面積 0.0156㎡/本  
▨ : 換気棟を示す

2階 吸気 :  $55.48\text{㎡} \times 1/900 = 0.0616\text{㎡}$   
 $0.00753\text{㎡}/\text{枚} \times 9 = 0.0677\text{㎡} > 0.0616\text{㎡} \therefore \text{OK}$   
排気 :  $55.48\text{㎡} \times 1/1600 = 0.0346\text{㎡}$   
 $0.0156\text{㎡}/\text{枚} \times 3\text{本} = 0.0468\text{㎡} > 0.0346\text{㎡} \therefore \text{OK}$   
1階 吸排気 :  $2.070\text{㎡} \times 1/250 = 0.00828\text{㎡}$   
 $0.00753\text{㎡}/\text{枚} \times 2 = 0.01506\text{㎡} > 0.00828\text{㎡} \therefore \text{OK}$



北側 立面図 S:1/100



西側 立面図 S:1/100

|     |                    |     |  |     |            |                                |       |     |
|-----|--------------------|-----|--|-----|------------|--------------------------------|-------|-----|
| 工事名 | 東区有玉南町建売3期東棟様邸新築工事 | 管理者 | 心建設株式会社一級建築士事務所  | 設計者 | 担当者        | 図面名                            | 縮尺    | No. |
| 備考  |                    | 日付  | 一級建築士事務所 静岡県知事登録(2)第7498号 静岡県浜松市浜北区内野2987-1<br>一級 国土交通大臣登録 第344970号 織田 綾子 TEL:053-586-7337 | 日付  | 日付         | 南側 立面図, 北側 立面図, 東側 立面図, 西側 立面図 | 1/100 | 4   |
|     |                    |     |  |     | 2023/05/24 |                                |       |     |