

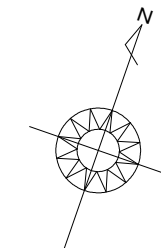
2階持出し有、配置図追い出し注意！

| トータル面積表 (㎡) | |
|-------------|------------------------------|
| 敷地面積 | 157.71 |
| 建築面積 | 55.48 |
| 床面積 1階 | 49.68 |
| 2階 | 52.99 |
| 延床面積 | 102.67 |
| 建蔽率 | $(55.48/157.71) \times 100$ |
| 容積率 | $(102.67/157.71) \times 100$ |

- 道路斜線・隣地斜線 明らかに適法
- 平均地盤面 立面図にて算出
- 雨水 浸透柵にて対応
- 道路後退線内に工作物等なし
- 道路後退線内に新たに工作物等を築造しない

配置図 S:1/100

| | | | | | | | | |
|-----|------------------|-----|--|-----|------------|-----|-------|-------------------------|
| 工事名 | 浜北区小松建売20期様邸新築工事 | 管理者 | 心建設株式会社一級建築士事務所 | 設計者 | 担当者 | 図面名 | 縮尺 | No. |
| 備考 | | 日付 | 一級建築士事務所 静岡県知事登録 (2) 第7498号 静岡県浜松市浜北区内野2987-1 一級 国土交通大臣登録 第344970号 織田 綾子 TEL:053-586-7337 | 日付 | 日付 | 配置図 | 1/100 | 1 まちせん WS23-01524 |
| | | | | | 2023/05/12 | | | |



断熱等級5仕様

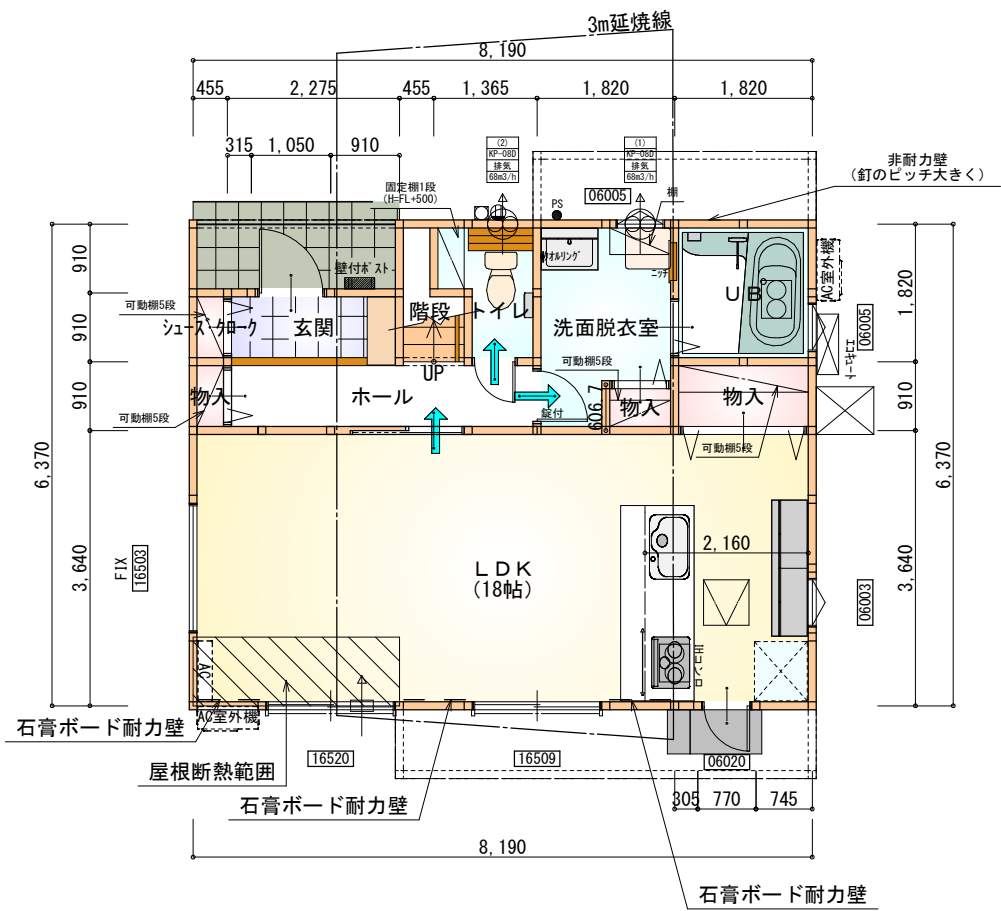
* 凡例

- 煙式感知器
 - 換気扇 (壁用)
 - 換気扇 (天井用)
 - 給気口 100φ
 - アンダーカット等
 - 管柱 (105×105)
 - AC室内機設置推奨場所
 - AC室外機設置推奨場所
- ※AC室内機はお客様手配にて

※火気使用室内装

天井：PB9.5+準不燃クロスQM9397~QM9497
壁：PB12.5+準不燃クロスQM9397~QM9497

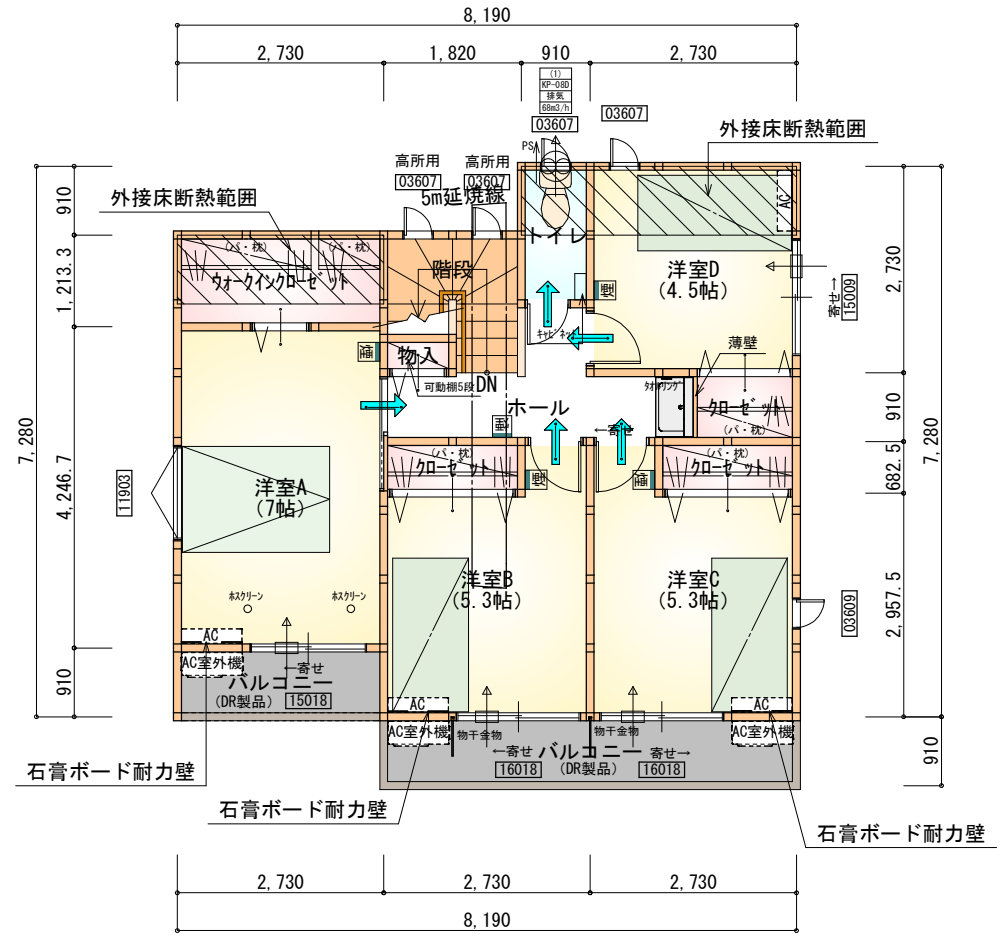
| | |
|-----|--|
| 段数 | 15段 |
| 階高 | 2944 |
| 有効幅 | W=780 |
| 蹴上 | R=196.2 |
| 踏面 | T=210.0 |
| 勾配 | $R \times 2 + T = 602.4$ $550 \leq 602.4 \leq 650$ $R/T = 0.935 \times 21/21$ $= 19.64/21 \leq 22/21$ |
| 蹴込板 | あり |
| 蹴込 | 30mm |
| 段鼻 | あり 30mm |



■石膏ボード耐力壁：3ヶ所

| 部屋名 | 面積 | m ² (帖) |
|-----------|--------|--------------------|
| 階段 | 1.242 | (0.8) |
| 玄関 | 2.070 | (1.3) |
| シューズ'クローク | 0.414 | (0.3) |
| 物入 | 0.414 | (0.3) |
| トイレ | 2.070 | (1.3) |
| 物入 | 0.552 | (0.3) |
| 物入 | 1.656 | (1.0) |
| ホール | 3.726 | (2.3) |
| LDK | 29.812 | (18.0) |
| 洗面脱衣室 | 4.417 | (2.7) |
| UB | 3.312 | (2.0) |
| 合計 | 49.68 | (30.3) |

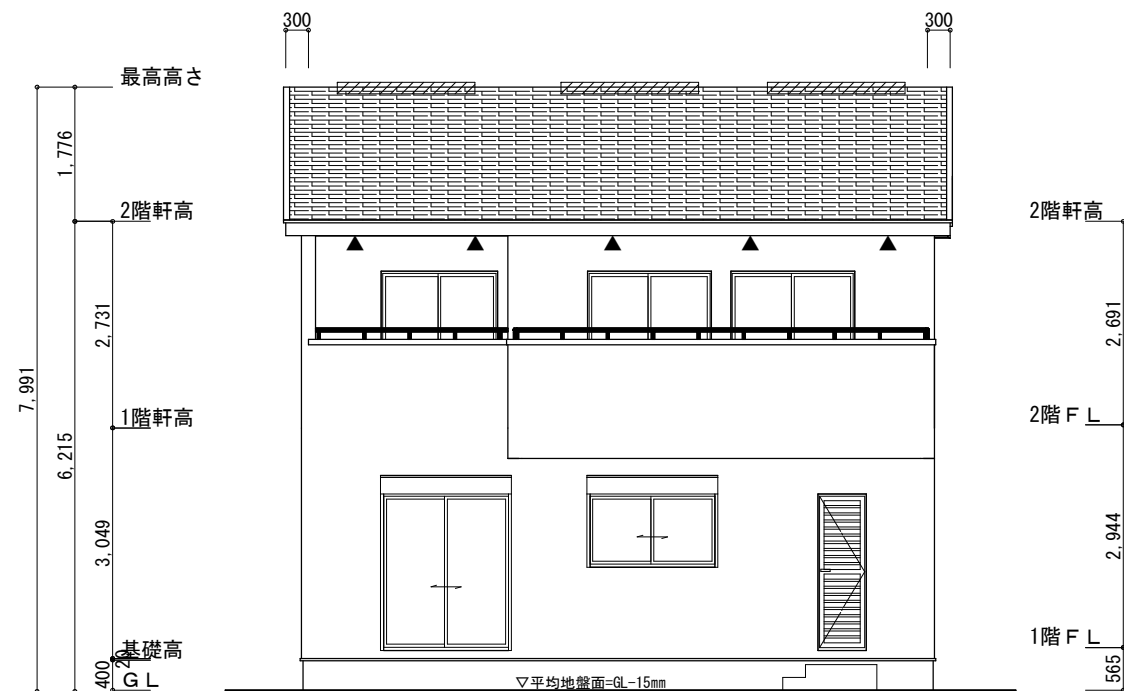
1階 平面図 S:1/100



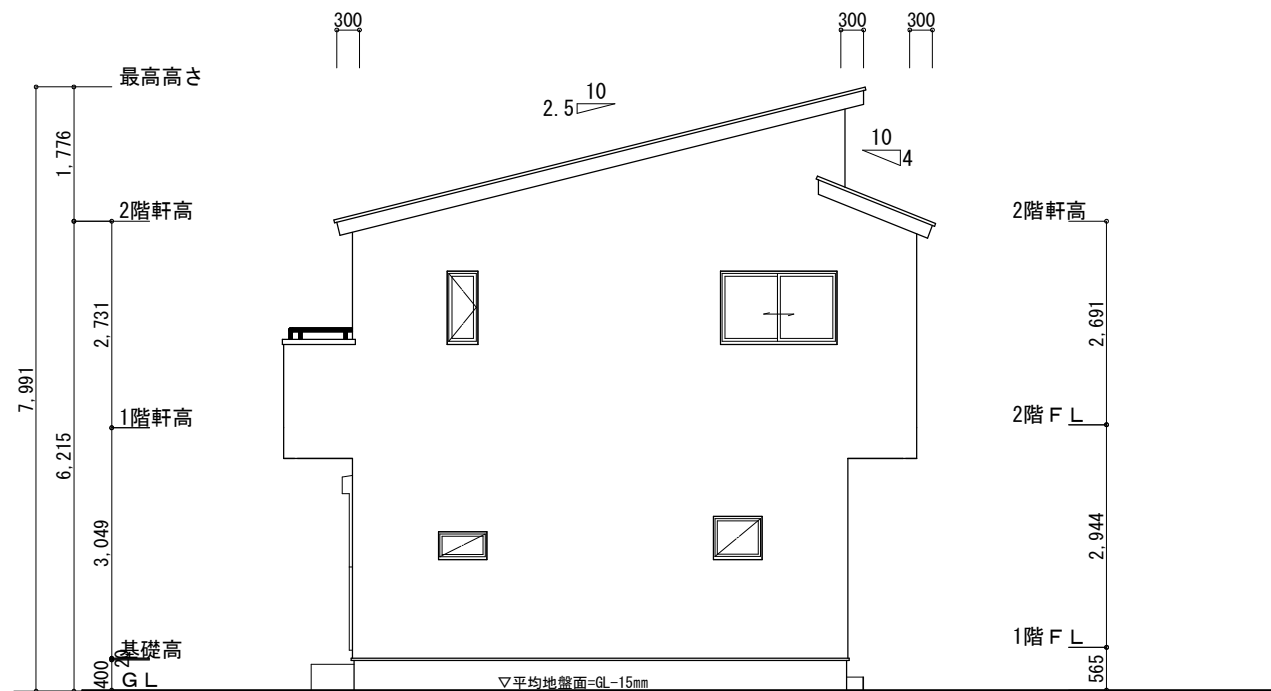
■石膏ボード耐力壁：3ヶ所

| 部屋名 | 面積 | m ² (帖) |
|--------------|--------|--------------------|
| ウオークインクローゼット | 3.312 | (2.0) |
| クローゼット | 1.242 | (0.8) |
| 物入 | 0.414 | (0.3) |
| クローゼット | 1.242 | (0.8) |
| ホール | 4.555 | (2.8) |
| 洋室B | 8.695 | (5.3) |
| トイレ | 1.656 | (1.0) |
| 階段 | 2.898 | (1.8) |
| 洋室C | 8.695 | (5.3) |
| 洋室A | 11.593 | (7.0) |
| 洋室D | 7.453 | (4.5) |
| クローゼット | 1.242 | (0.8) |
| 合計 | 52.99 | (32.4) |

2階 平面図 S:1/100



南側立面図 S:1/100



東側立面図 S:1/100

※小屋裏換気措置 (NBL 防火端部有孔板 8mm)
1枚あたりの有効開口面積 : 0.00753㎡
▲ : 有孔板位置を示す

※棟換気 (トーコー 換気片流れ棟用 2P)
有孔換気面積 0.0156㎡/本
▨ : 換気棟を示す

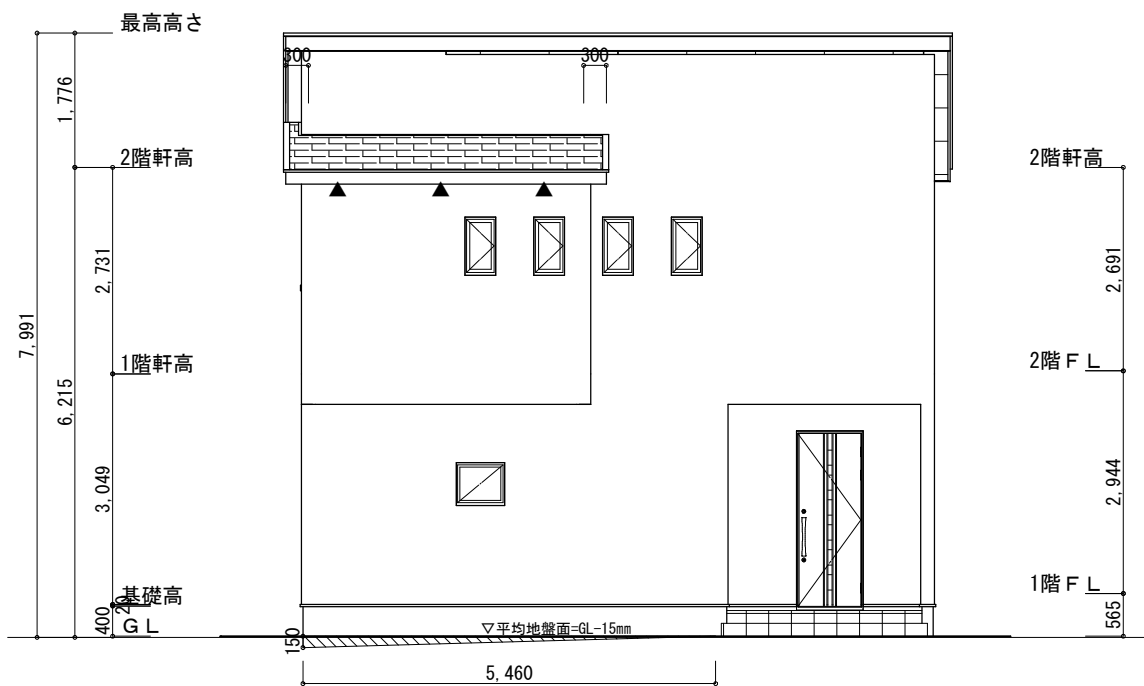
2階 吸気 : $52.99\text{㎡} \times 1/900 \approx 0.05887\text{㎡}$
 $0.00753\text{㎡/枚} \times 8 = 0.06024\text{㎡} > 0.05887\text{㎡} \therefore \text{OK}$

排気 : $52.99\text{㎡} \times 1/1600 \approx 0.03311\text{㎡}$
 $0.0156\text{㎡/枚} \times 3\text{本} = 0.0468\text{㎡} > 0.03311\text{㎡} \therefore \text{OK}$

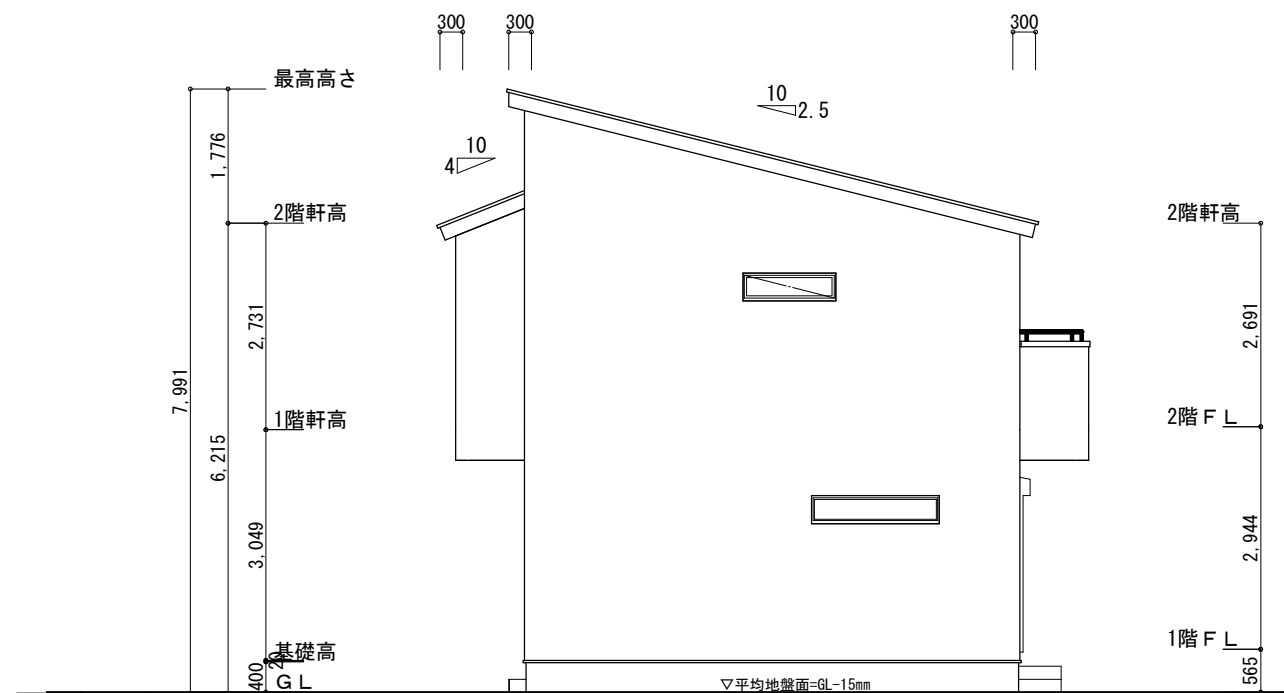
平均地盤面の算定
($[5460 \times 150] / 2$) / $(8190 + 6370) \times 2$
 $= 409500 / 29120$
 $= 14.0625$
 ≈ 15

平均地盤面 = 設計GL - 15mm

断熱等級5仕様



北側立面図 S:1/100



西側立面図 S:1/100

| | | | | | | | |
|-----|--|-----|-----|------------|----------------------------|-------|-----|
| 工事名 | 浜北区小松建売20期様邸新築工事 | 管理者 | 設計者 | 担当者 | 図面名 | 縮尺 | No. |
| 備考 | | 日付 | 日付 | 日付 | 南側立面図, 北側立面図, 東側立面図, 西側立面図 | 1/100 | 3 |
| | 心建設株式会社 一級建築士事務所 一級建築士事務所 静岡県知事登録 (2) 第7498号 静岡県浜松市浜北区内野2987-1 一級 国土交通大臣登録 第344970号 織田 綾子 TEL:053-586-7337 | | | 2023/04/19 | | | |