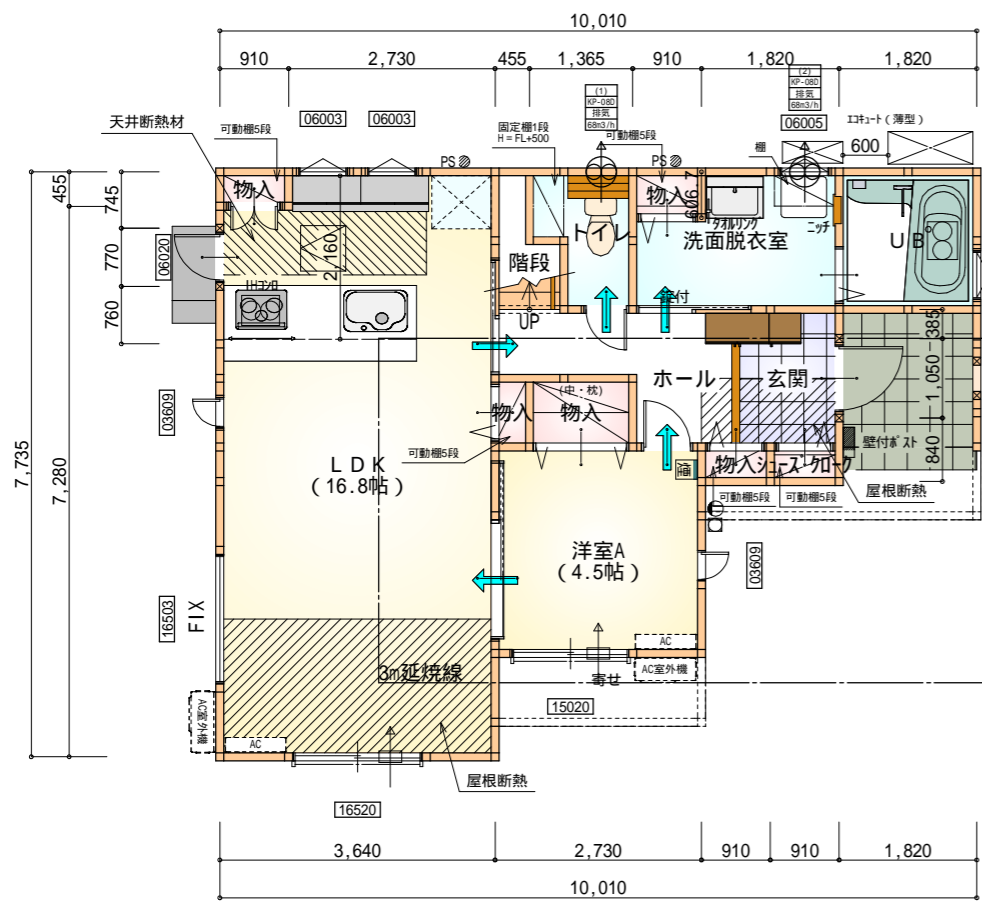


トータル面積表 (m ²)	
敷地面積	148.86
建築面積	59.62
床面積 1階	56.31
2階	45.13
延床面積	101.44
建蔽率	$(59.62/148.86) \times 100$
容積率	$(101.44/148.86) \times 100$

道路斜線、隣地斜線 明らかに適法
 北側斜線：天空率にて計算（別紙参照）
 平均地盤面 算定不要
 雨水 道路側溝へ放流
 汚水 公共下水道へ放流

配置図 S:1/100

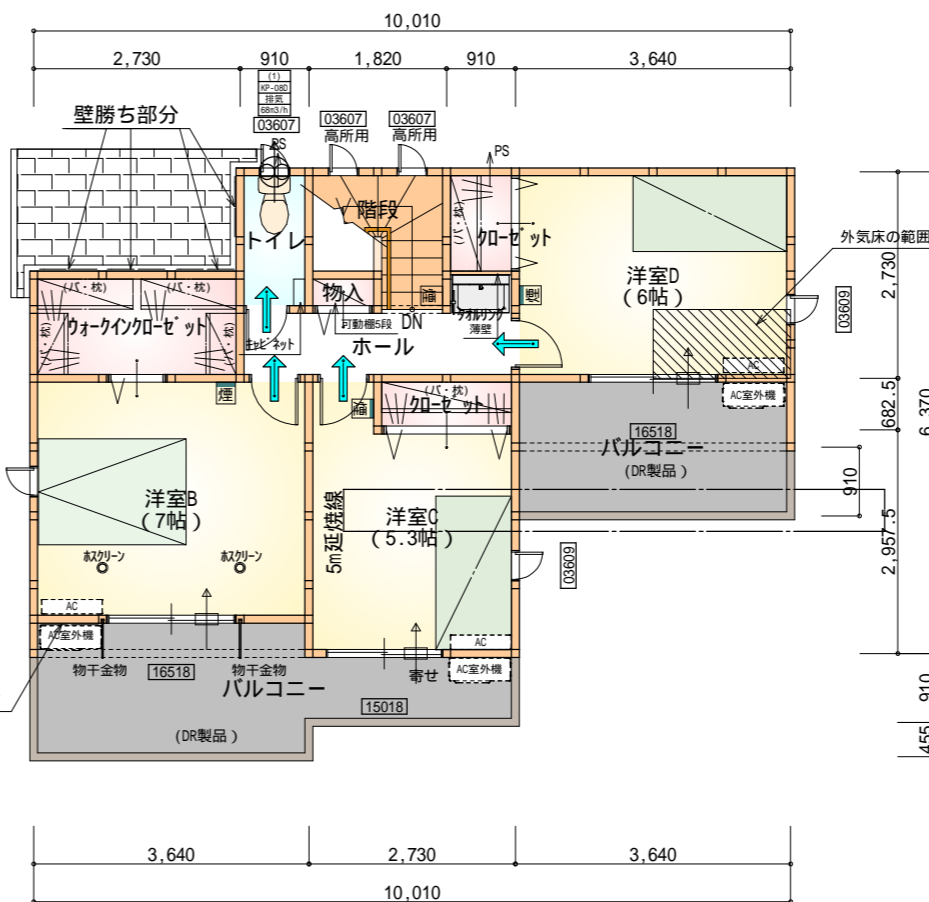
工事名 藤枝市五十海1丁目建売棟様邸新築工事	一級建築士事務所 静岡県知事登録(2)第7498号 一級 国土交通大臣登録 第344970号 織田 綾子	心建設株式会社一級建築士事務所 静岡県浜松市浜北区内野2987-1 TEL: 053-586-7337	管理者 日付	設計者 日付	担当者 日付 2023/04/27	図面名 配置図	縮尺 1/100	No. 1
----------------------------------	---	--	-----------	-----------	-------------------------	-------------------	-------------	----------



部屋名	面積	m ² (帖)
物入	0.414	(0.3)
物入	0.414	(0.3)
物入	0.552	(0.3)
トイレ	2.070	(1.3)
階段	1.242	(0.8)
LDK	27.741	(16.8)
UB	3.312	(2.0)
シューズクローゼット	0.414	(0.3)
物入	0.414	(0.3)
物入	1.242	(0.8)
洗面脱衣室	4.417	(2.7)
玄関	2.484	(1.5)
ホール	4.141	(2.5)
洋室A	7.453	(4.5)
合計	56.31	(34.4)

1階 平面図 S:1/100

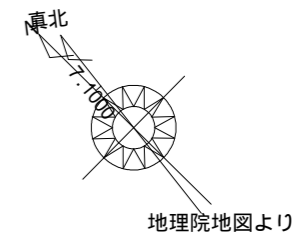
断熱等級5仕様



部屋名	面積	m ² (帖)
トイレ	1.656	(1.0)
クローゼット	1.242	(0.8)
ウォークインクローゼット	3.726	(2.3)
ホール	3.726	(2.3)
物入	0.414	(0.3)
階段	2.898	(1.8)
クローゼット	1.242	(0.8)
洋室B	11.593	(7.0)
洋室C	8.695	(5.3)
洋室D	9.937	(6.0)
合計	45.13	(27.6)

壁勝ち部分：5ヶ所

2階 平面図 S:1/100



* 凡例

- 煙式感知器
- 換気扇(壁用)
- 換気扇(天井用)
- 給気口100
- アンダーカット等
- 管柱(105×105)
- アイコン設置推奨場所
- アイコン室外機設置推奨場所
- アイコンはお客様手配にて

火気使用室内装
天井：PB9.5+準不燃クロスQM9397～QM9497
壁：PB12.5+準不燃クロスQM9397～QM9497

段数	15段
階高	2944
有効幅	W=780
蹴上	R=196.2
踏面	T=210.0
勾配	R × 2 + T = 602.4 550 602.4 650 R / T = 0.935 × 21 / 21 = 19.64 / 21 22 / 21
蹴込板	あり
蹴込	30mm
段鼻	あり 30mm

工事名 藤枝市五十海1丁目建売東棟様邸新築工事

備考

心建設株式会社一級建築士事務所

一級建築士事務所 静岡県知事登録(2)第7498号 静岡県浜松市浜北区内野2987-1
一級 国土交通大臣登録 第344970号 織田 綾子 TEL:053-586-7337

管理者

設計者

担当者

図面名

1階 平面図, 2階 平面図

縮尺

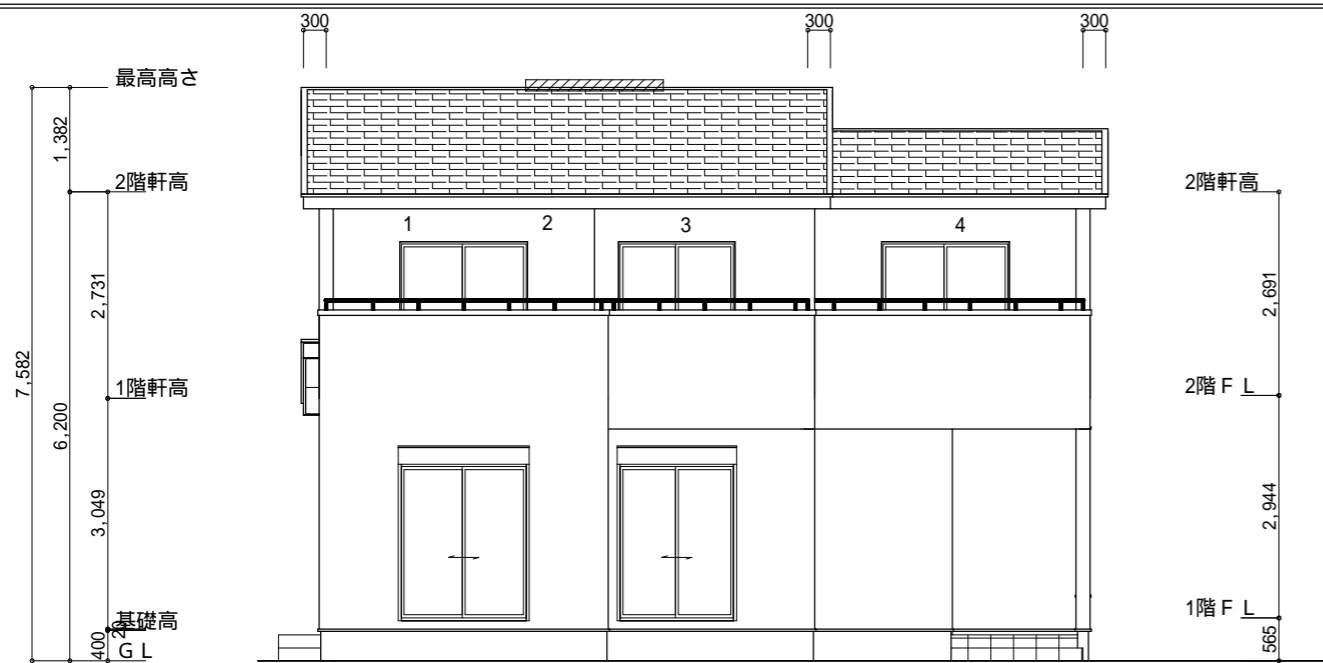
1/100

No.

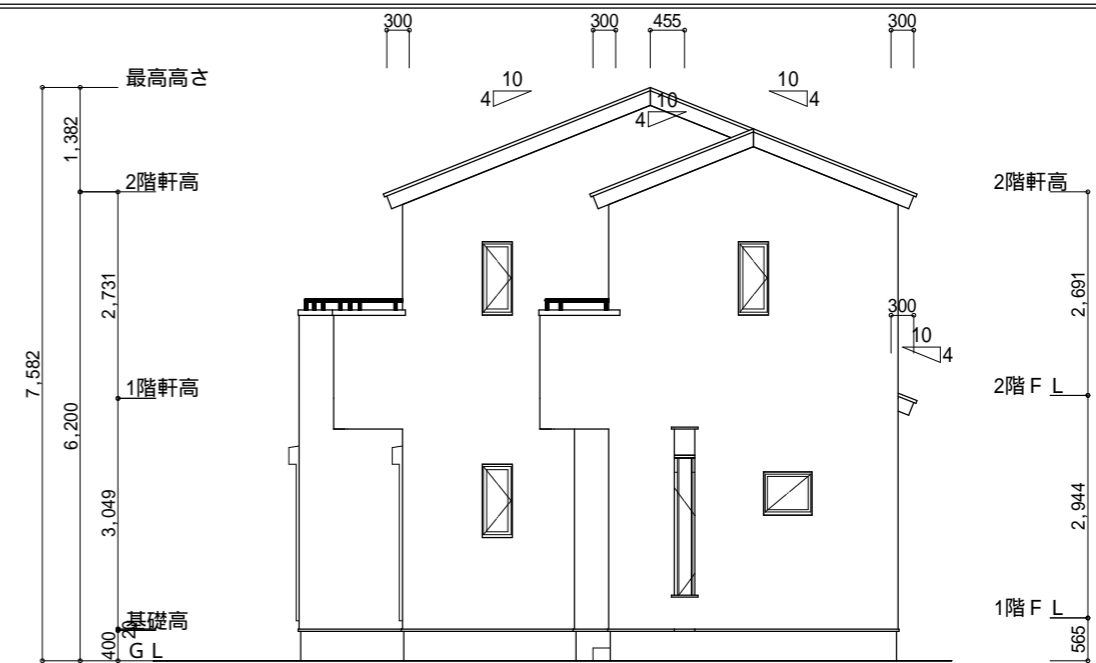
2

まちせ

WS23-00909



南側 立面図 S:1/100



東側 立面図 S:1/100

断熱等級5仕様

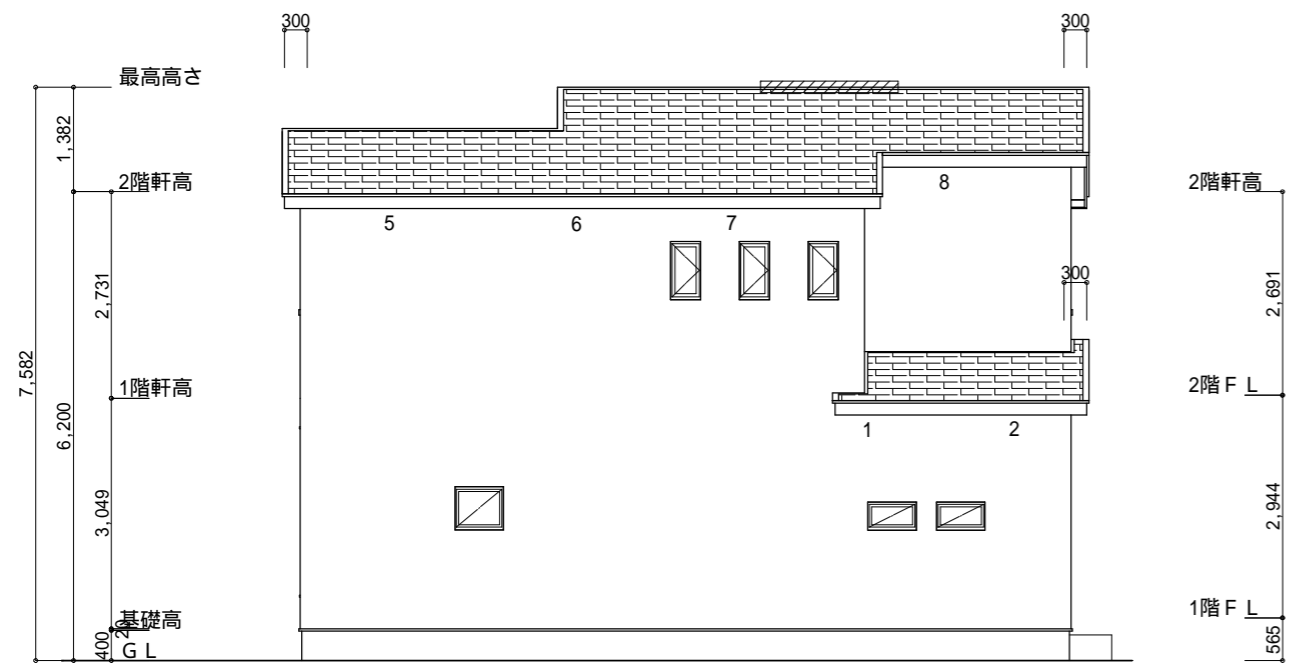
小屋裏換気措置 (NBL 防火端部有孔板 8mm)
1枚あたりの有効開口面積: 0.00753m²

: 有孔板位置を示す

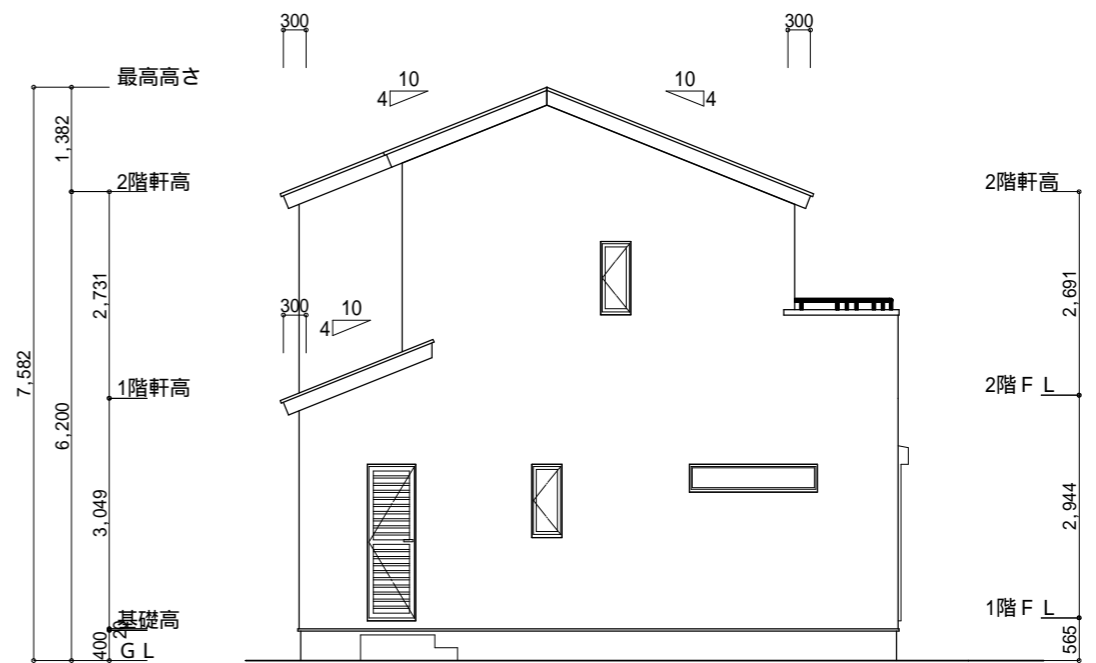
棟換気 (TOKO S型換気棟 2P)
有孔換気面積 0.0340m²/本
: 換気棟を示す

2階 吸気: 45.13m² × 1/900 0.0501m²
0.00753m²/枚 × 8枚 = 0.06024m² > 0.0501m² OK
排気: 45.13m² × 1/1600 0.0282m²
0.0340m²/本 × 1本 = 0.0340m² > 0.0282m² OK

下屋 吸排気: 3.72m² × 1/250 0.0149m²
0.00753m²/枚 × 2枚 = 0.01506m² > 0.0149m² OK



北側 立面図 S:1/100



西側 立面図 S:1/100

工事名 藤枝市五十海1丁目建売東棟様邸新築工事
備考

心建設株式会社一級建築士事務所
一級建築士事務所 静岡県知事登録 (2) 第7498号 静岡県浜松市浜北区内野2987-1
一級 国土交通大臣登録 第344970号 織田 綾子 TEL:053-586-7337

管理者 設計者 担当者
日付 日付 日付
2023/04/14

図面名 南側 立面図, 北側 立面図, 東側 立面図, 西側 立面図

縮尺 1/100

No. 3