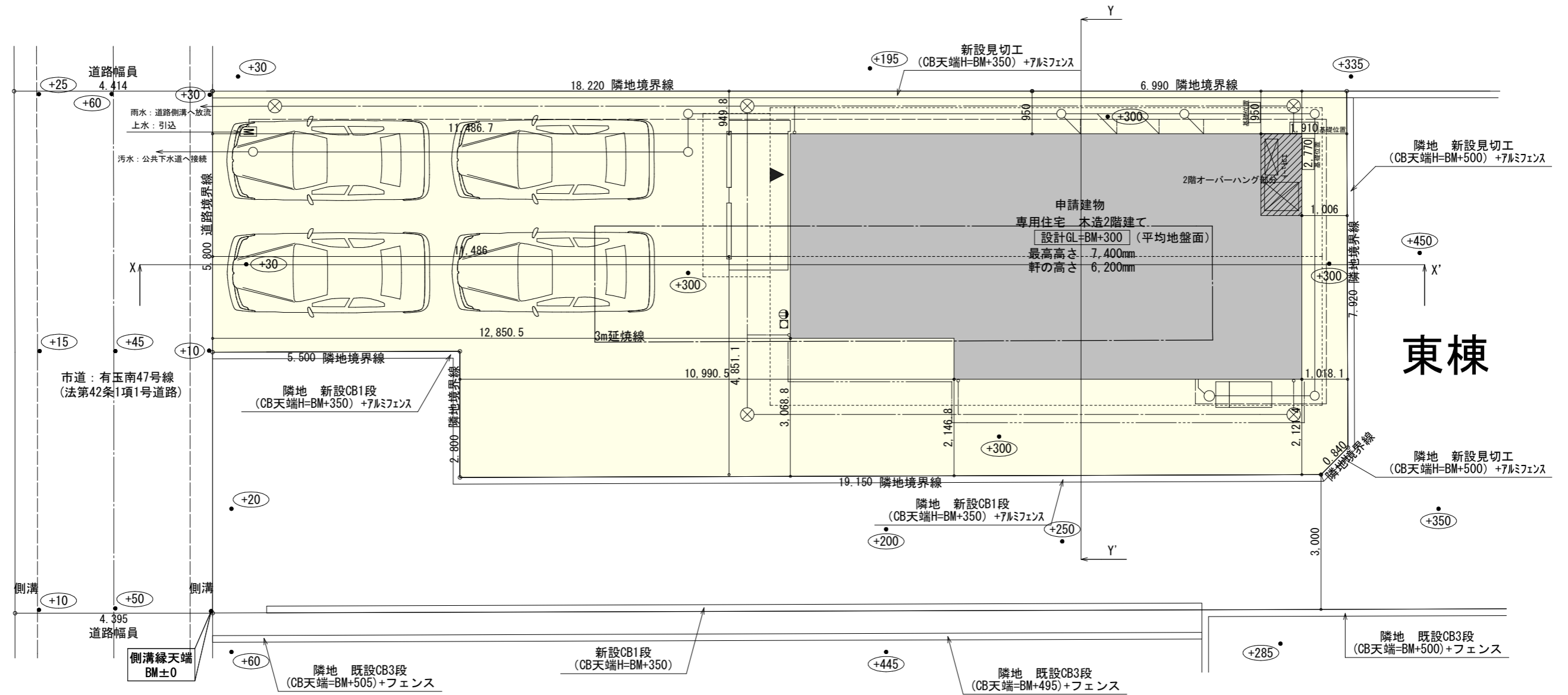


トータル面積表		(㎡)
敷地面積		200.66
建築面積		62.52
床面積	1階	58.79
	2階	55.06
延床面積		113.85
建蔽率	$(62.52/200.66) \times 100$	31.16%
容積率	$(113.85/200.66) \times 100$	56.74%

うち設備置場：1.65㎡
うち設備置場：1.65㎡

**2階持ち出し有り
配置追い出し注意！！**

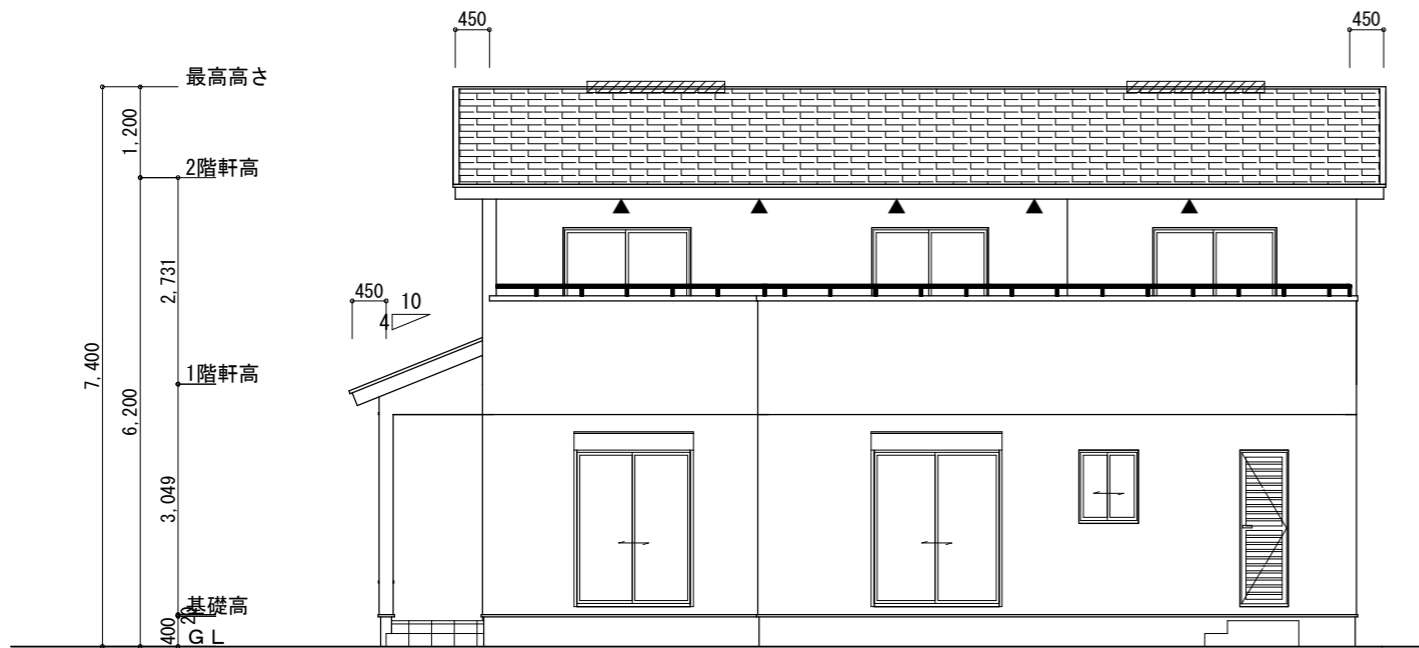
- 道路斜線・隣地斜線 明らかに適法
- 平均地盤面 算定不要
- 雨水 道路側溝へ放流



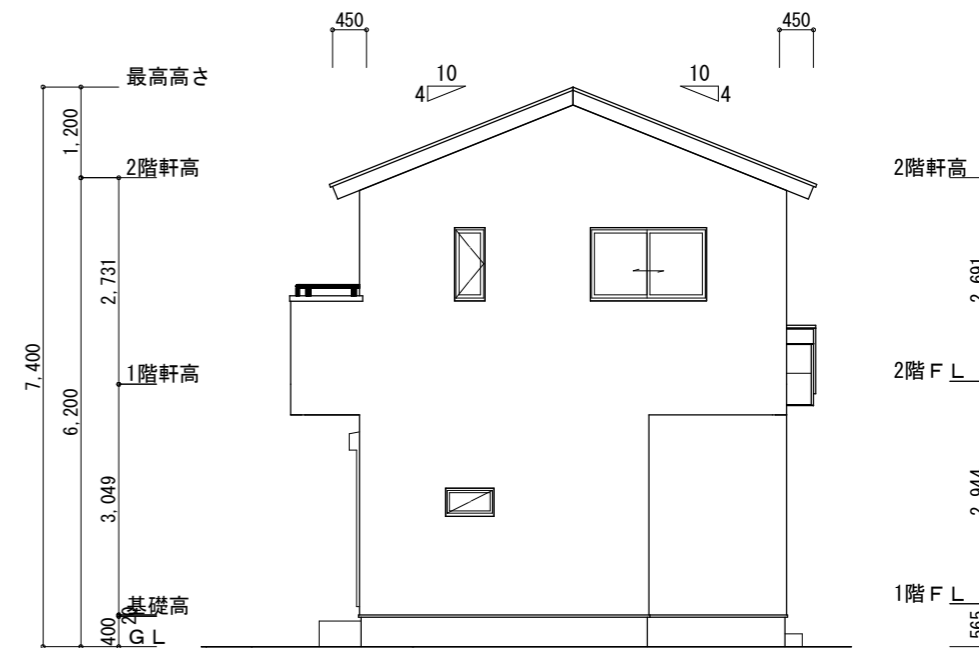
配置図 S:1/100

工事名	東区有玉南町建売3期西棟様邸新築工事	管理者	心建設株式会社一級建築士事務所	設計者	日付	担当者	日付	図面名	配置図	縮尺	1/100	No.	
備考			一級建築士事務所 静岡県知事登録(2)第7498号 静岡県浜松市浜北区内野2987-1 一級 国土交通大臣登録 第344970号 織田 綾子 TEL:053-586-7337		2023/05/19								





南側 立面図 S:1/100



東側 立面図 S:1/100

断熱等級5仕様

※小屋裏換気措置 (NBL 防火端部有孔板 8mm)
1枚あたりの有効開口面積 : 0.00753㎡

▲ : 有孔板位置を示す

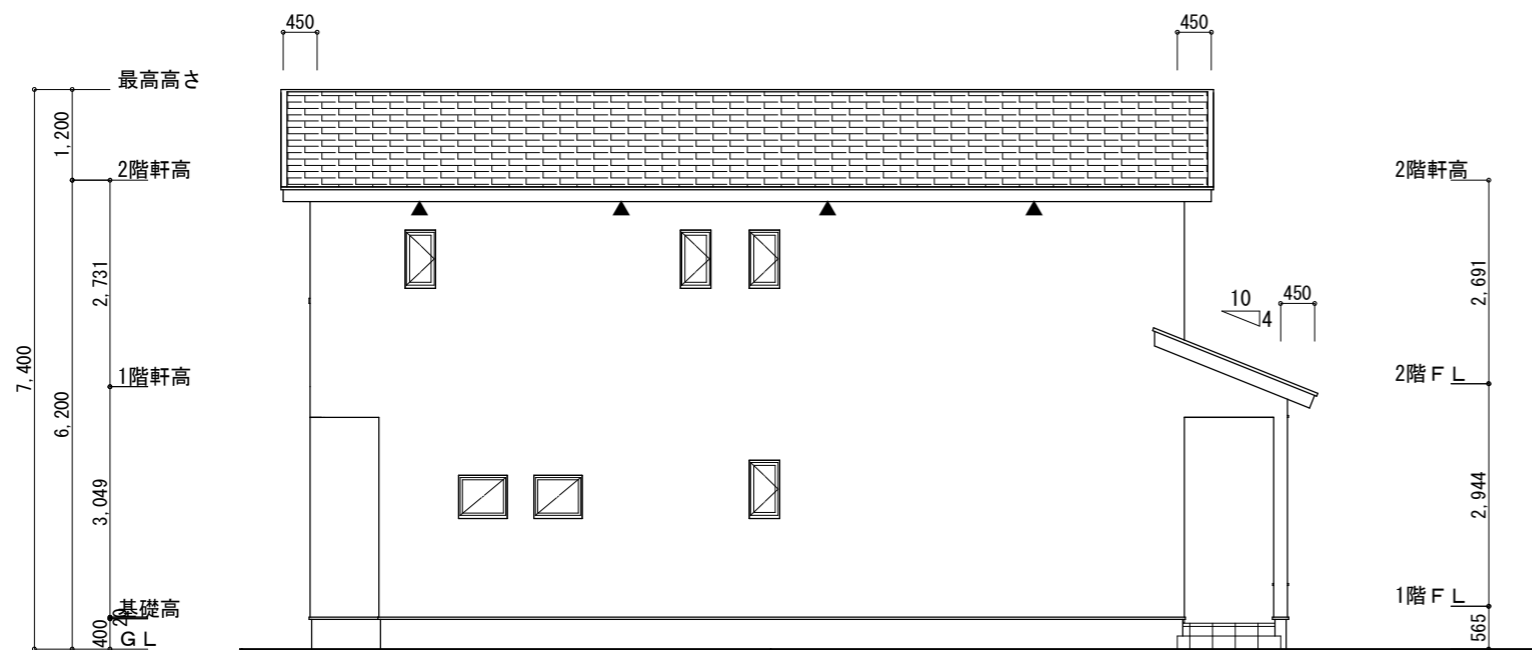
※棟換気 (TOKO S型換気棟 2P)
有孔換気面積 0.034㎡/本

▨ : 換気棟を示す

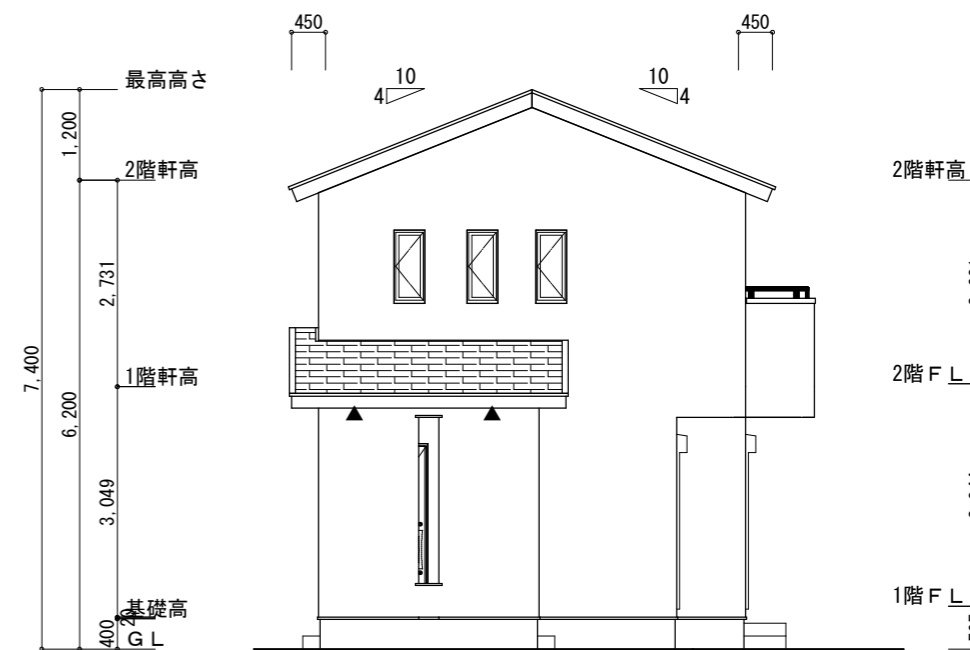
2階 吸気 : $55.06\text{m}^2 \times 1/900 = 0.0611\text{m}^2$
 $0.00753\text{m}^2/\text{枚} \times 9 = 0.0677\text{m}^2 > 0.0611\text{m}^2 \therefore \text{OK}$

排気 : $55.06\text{m}^2 \times 1/1600 = 0.0344\text{m}^2$
 $0.034\text{m}^2/\text{本} \times 2\text{本} = 0.068\text{m}^2 > 0.0344\text{m}^2 \therefore \text{OK}$

1階 吸排気 : $3.72\text{m}^2 \times 1/250 = 0.01488\text{m}^2$
 $0.00753\text{m}^2/\text{枚} \times 2 = 0.01506\text{m}^2 > 0.01488\text{m}^2 \therefore \text{OK}$



北側 立面図 S:1/100



西側 立面図 S:1/100

工事名 東区有玉南町建売3期西棟様邸新築工事

備考

心建設株式会社一級建築士事務所

一級建築士事務所 静岡県知事登録 (2) 第7498号 静岡県浜松市浜北区内野2987-1
一級 国土交通大臣登録 第344970号 織田 綾子 TEL:053-586-7337

管理者

設計者

担当者

図面名

縮尺

No.

南側 立面図, 北側 立面図, 東側 立面図, 西側 立面図

1/100

3

まちせ

WSZ3-01963