

2階持出し有、配置追い出し注意!

計画概要		
敷地概要	都市計画区域	都市計画区域内(市街化区域)
	用途地域	第1種住居地域
	防火地域	指定なし
	指定建蔽率	60.00%
	指定容積率	200.00%

トータル面積表 (㎡)		
敷地面積		175.96
建築面積		63.76
床面積	1階	59.62 (うち設備置き場として0.82㎡)
	2階	55.48 (うち設備置き場として0.82㎡)
延床面積		115.10
建蔽率	$(63.76/175.96) \times 100$	36.24%
容積率	$(115.10/175.96) \times 100$	65.42%

道路斜線

北側道路: $(270+6160) \times 1.25 = 8037.5$
 ・2階軒高6120+道路高低差(50-{-125}) = 6295 < 8037.5

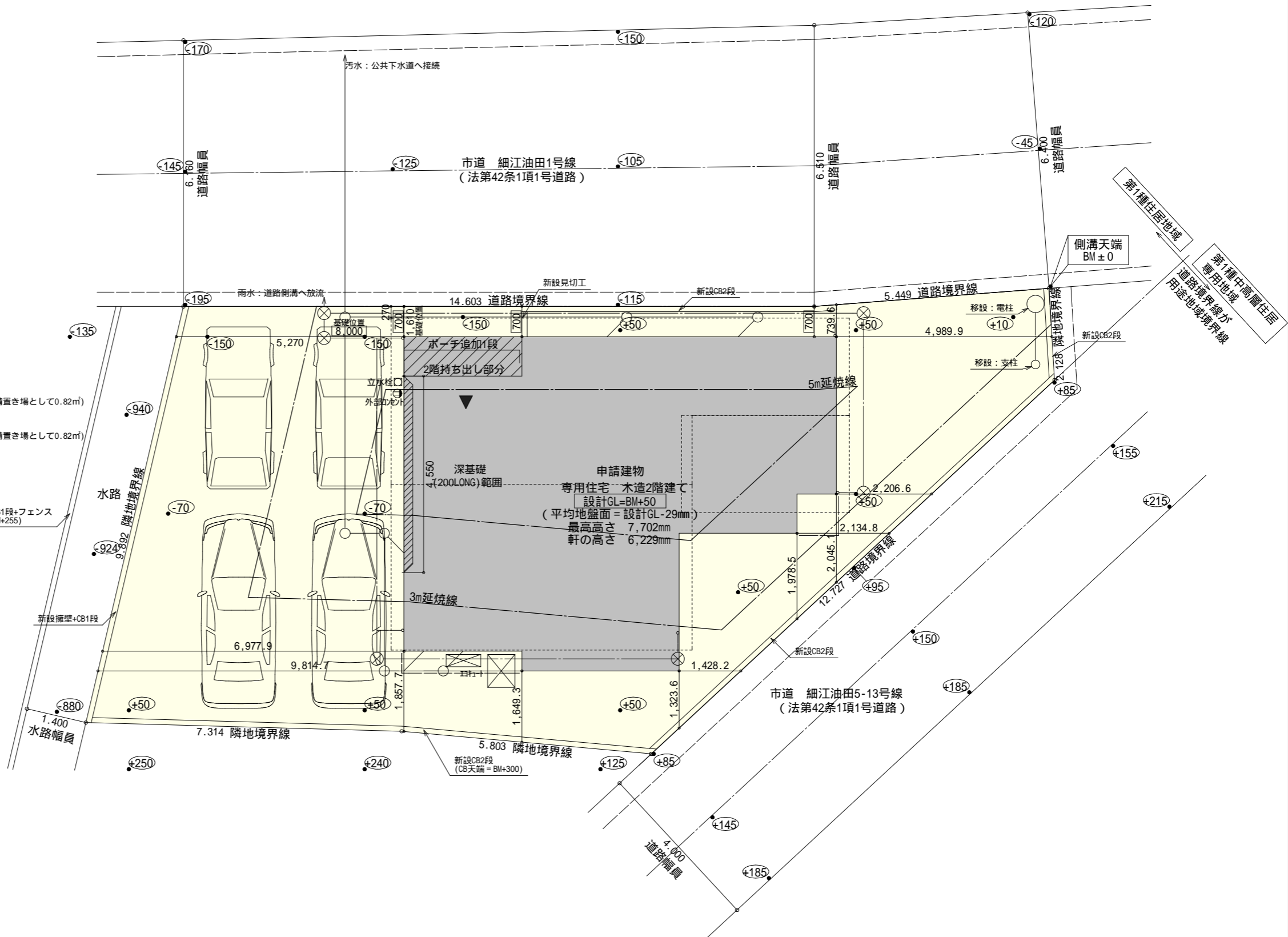
東側道路: 明らかに適法

2Aの範囲内は、2方向道路によるみなし規定(令第132条第1項)により
 東側道路幅員も6,160mm

隣地斜線: 明らかに適法

平均地盤面: 立面図にて算定

雨水: 道路側溝へ放流

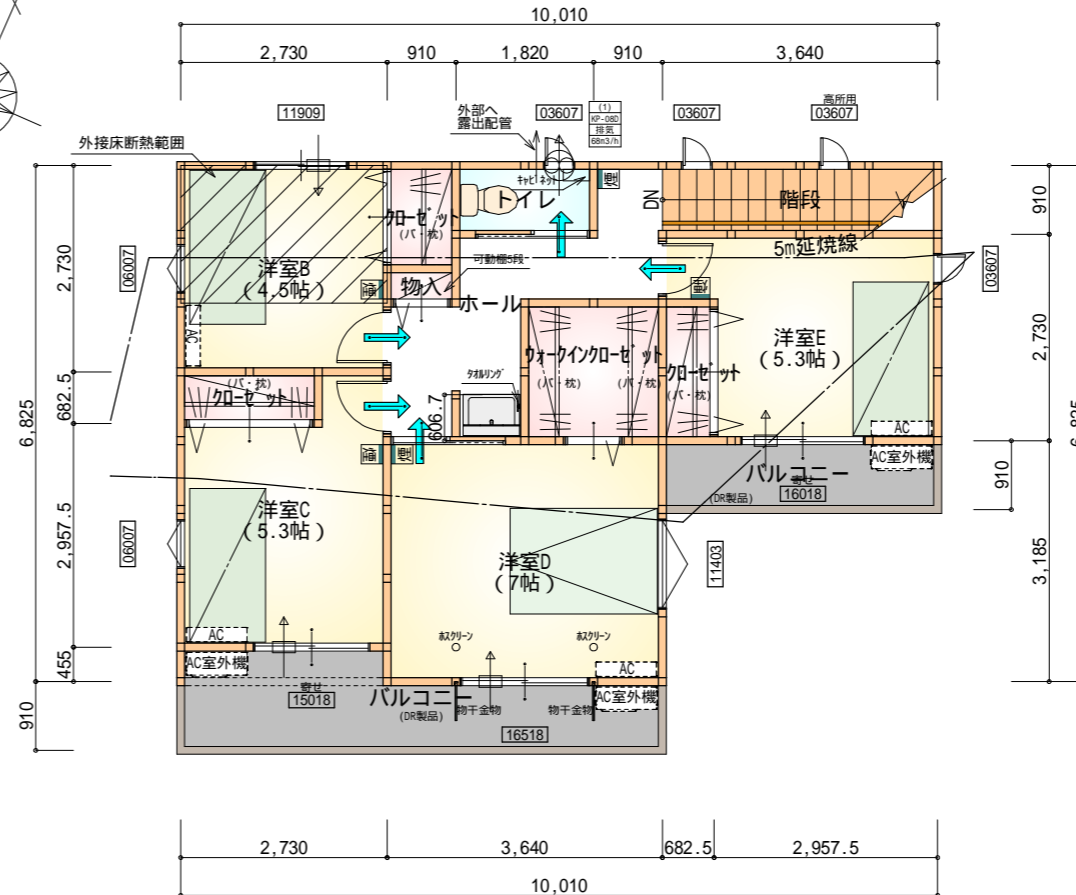
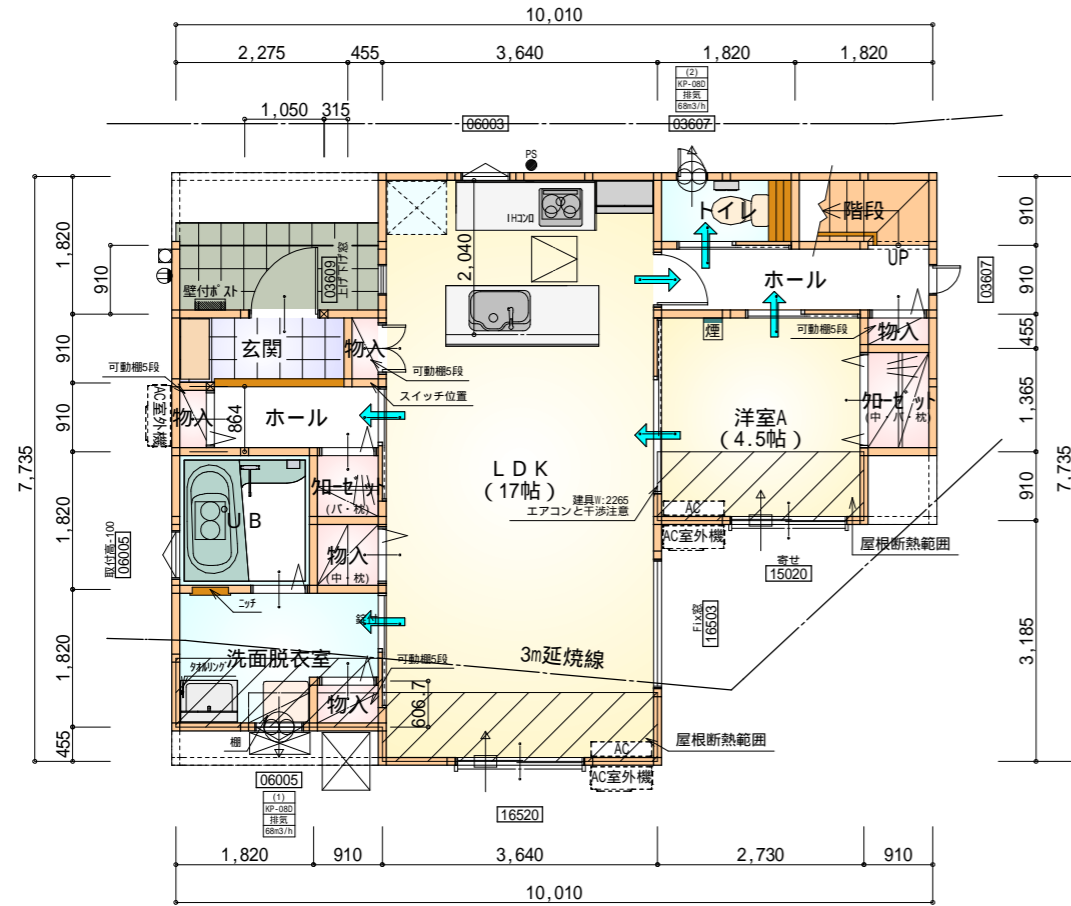


配置図 S:1/100

工事名	北区細江町建売6期様邸新築工事	心建設株式会社一級建築士事務所	管理者	設計者	担当者	図面名	縮尺	No.
備考		一級建築士事務所 静岡県知事登録(2)第7498号 静岡県浜松市浜北区内野2987-1 一級 国土交通大臣登録 第344970号 織田 綾子 TEL:053-586-7337	日付	日付	日付	配置図	1/100	1
					2023/02/20			まちせ

断熱等級5仕様

真北



* 凡例

- 煙式感知器
- 換気扇（壁用）
- 換気扇（天井用）
- 給気口 100
- アンダーカット等
- 管柱（105×105）
- アイコン設置推奨場所
- アイコン室外機設置推奨場所
- アイコンはお客様手配にて

火気使用室内装
天井：PB9.5+準不燃クロスQM9397～QM9497
壁：PB12.5+準不燃クロスQM9397～QM9497

部屋名	面積	m ² (帖)
トイレ	1.656	(1.0)
階段	1.656	(1.0)
ホール	3.312	(2.0)
物入	0.414	(0.3)
物入	0.414	(0.3)
加ゼット	1.242	(0.8)
洋室A	7.453	(4.5)
U B	3.312	(2.0)
玄関	2.070	(1.3)
LDK	28.155	(17.0)
物入	0.828	(0.5)
洗面脱衣室	4.417	(2.7)
加ゼット	0.828	(0.5)
ホール	2.070	(1.3)
物入	0.552	(0.3)
物入	0.414	(0.3)
合計	58.80	(35.8)

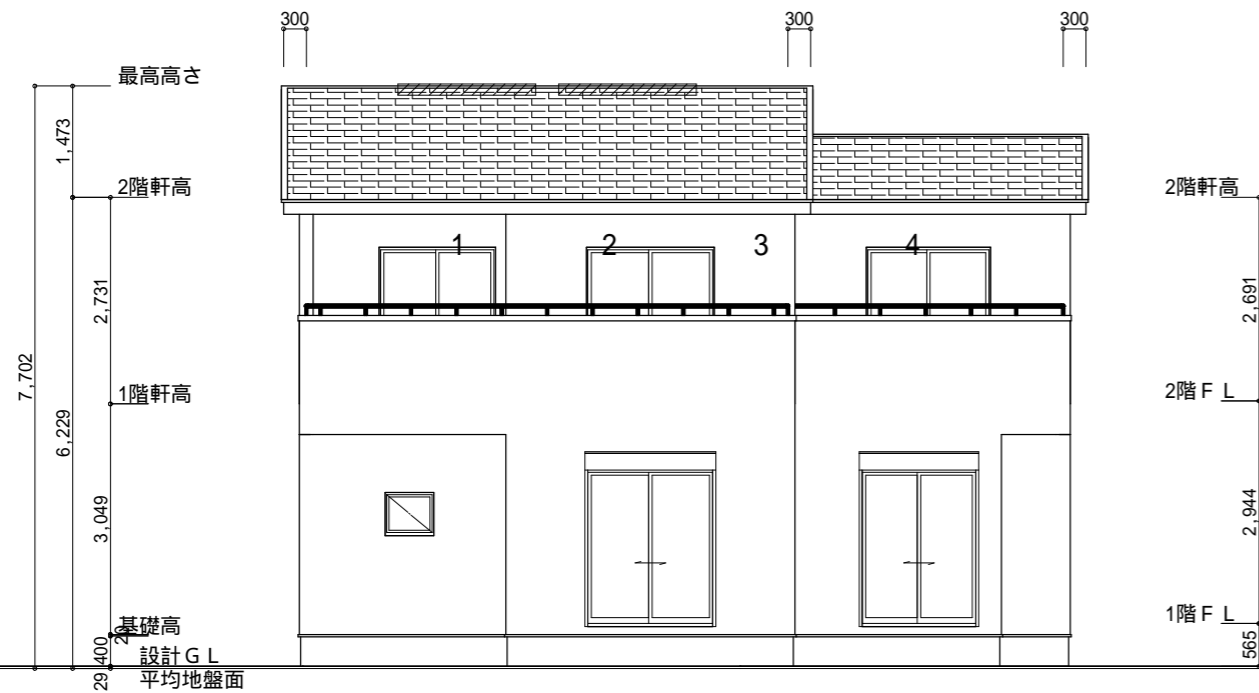
1階 平面図 S:1/100

部屋名	面積	m ² (帖)
階段	3.312	(2.0)
洋室B	7.453	(4.5)
洋室C	8.695	(5.3)
洋室D	11.593	(7.0)
洋室E	8.695	(5.3)
ウォークインクローゼット	3.312	(2.0)
加ゼット	1.242	(0.8)
トイレ	1.656	(1.0)
ホール	6.625	(4.0)
加ゼット	1.242	(0.8)
加ゼット	1.242	(0.8)
物入	0.414	(0.3)
合計	55.48	(33.8)

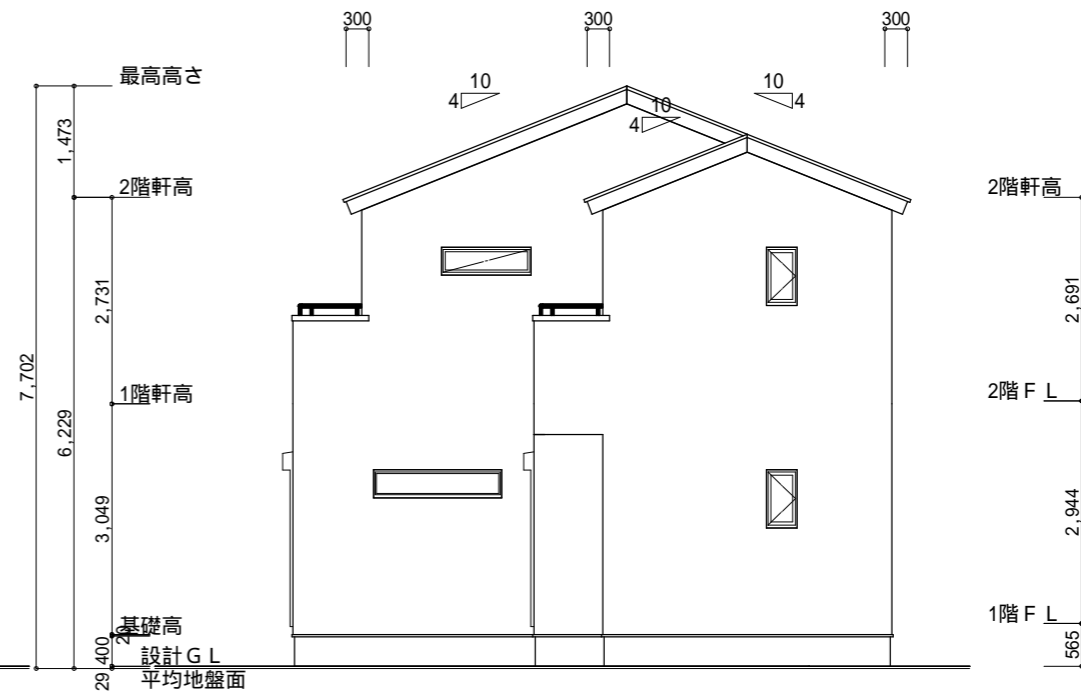
2階 平面図 S:1/100

1・2階 合計：114.28m²

段数	15段
階高	2944
有効幅	W=780
蹴上	R=196.2
踏面	T=210.0
勾配	R × 2 + T = 602.4 550 602.4 650 R / T = 0.935 × 21 / 21 = 19.64 / 21 22 / 21
蹴込板	あり
蹴込	30mm
段鼻	あり 30mm



南側 立面図 S:1/100



東側 立面図 S:1/100

平均地盤面
 $(200 \times 2730) + \{(200 \times 4550) \div 2\} / (10010 + 7735) \times 2$
 $= 1001000 / 35490$
 $= 28.20 \dots$
 平均地盤面 = 設計GL - 29mm

小屋裏換気措置 (ｽｸﾞ`せっこう防火有効孔板 8mm 910mm x 1820mm 3枚取付)
 開孔面積 $0.00753\text{m}^2 \times 3$

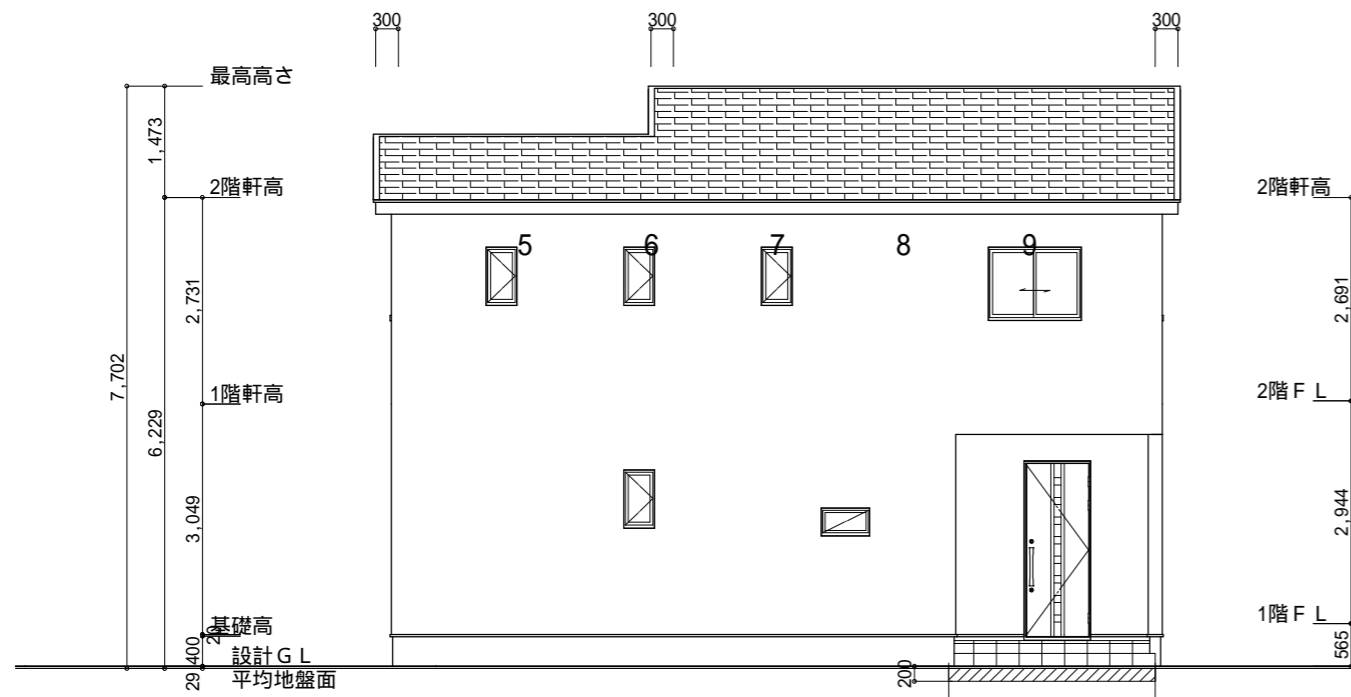
: 有孔板位置を示す

棟換気 (TOKO S型換気棟用 2P)
 有孔換気面積 $0.0340\text{m}^2 / \text{本}$
 : 換気棟を示す

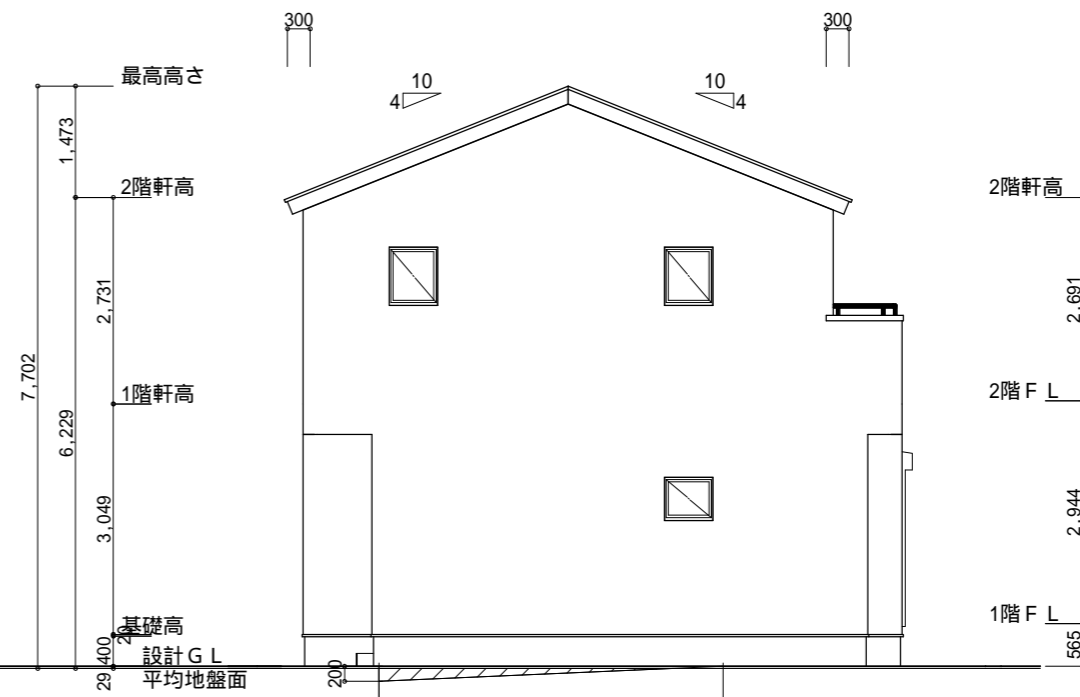
2階 吸気: $55.48\text{m}^2 \times 1/900 = 0.0616\text{m}^2$
 $0.00753\text{m}^2 / \text{枚} \times 9\text{枚} = 0.0678\text{m}^2 > 0.0616\text{m}^2$ OK

2階 排気: $55.48\text{m}^2 \times 1/1600 = 0.0347\text{m}^2$
 $0.0340\text{m}^2 / \text{本} \times 2\text{本} = 0.068\text{m}^2 > 0.0347\text{m}^2$ OK

断熱等級5仕様



北側 立面図 S:1/100



西側 立面図 S:1/100

工事名 北区細江町建売6期様邸新築工事

備考

心建設株式会社一級建築士事務所

一級建築士事務所 静岡県知事登録(2)第7498号 静岡県浜松市浜北区内野2987-1
 一級 国土交通大臣登録 第344970号 織田 綾子 TEL:053-586-7337

管理者	設計者	担当者	図面名
日付	日付	日付	3面 図面印刷
		2023/02/20	

縮尺 No.

